

平成22年 9月分 宇部税関支署管内貿易概況

平成22年11月1日

☆ 輸出は2か月連続の増加、輸入は5か月ぶりの減少

【9月の貿易動向】

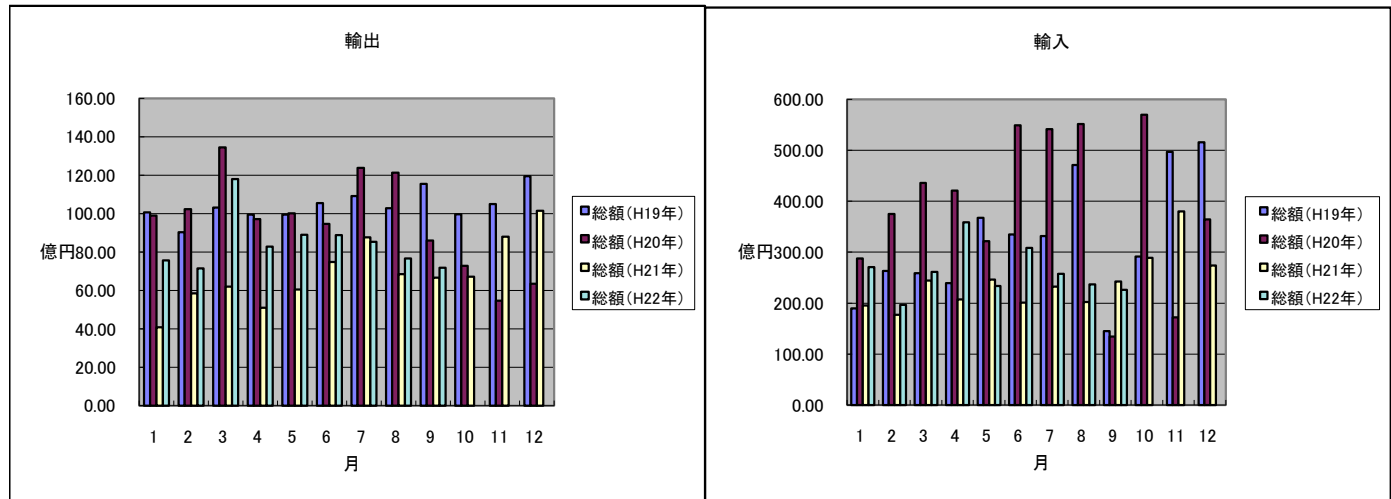
- ◎ 輸出総額は、71億90百万円(前年同月比7.8%増)と2か月連続の増加となった。
これは、一般機械等の輸出増加が主な要因である。
- ◎ 輸入総額は、226億45百万円(前年同月比6.7%減)と5か月ぶりの減少となった。
これは、輸入品全体の約7割を占める原油及び粗油の輸入減少が主な要因である。

1. 輸出入総額

(単位: 百万円、%)

区 分	当 月	前年同月比	平成22年1月～9月 累計	前年同期比
輸 出	7,190	107.8	75,960	133.2
輸 入	22,645	93.3	235,011	120.5
差引	15,455 の入超		159,051 の入超	

◆宇部税関支署管内 輸出入貿易額の推移◆



2. 品目動向 (対前年同月比 :金額ベース)

【輸 出】

(増加)

一般機械 19億05百万円(前年同月比4241.2%)

【輸 入】

(増加)

石 炭 44億90百万円(前年同月比149.8%)

石油コークス 15億23百万円(前年同月比263.5%)

(減少)

有機化合物 13億94百万円(前年同月比40.0%)

(減少)

原油及び粗油 152億34百万円(前年同月比76.3%)

3. 主要品目別輸出額表

(単位: 千円、%)

品名		当 月						
		数 量	単位	前年比	価額	前年比	構成比	主要輸出国
総 額					7,189,824	107.8	100.0	
元素及び化合物					1,560,348	43.6	21.7	中国、スイス
	有機化合物				1,394,429	40.0	19.4	
	無機化合物	2,295	MT	271.9	165,919	171.9	2.3	
肥料		19,210	MT	92.7	197,365	86.4	2.7	ベトナム
プラスチック		5,007	MT	139.0	1,446,201	136.2	20.1	中国、香港
非金属鉱物製品					555,250	95.7	7.7	
	セメント	148,937	MT	116.1	376,006	94.5	5.2	シンガポール
鉄鋼		20,621	MT	93.4	1,076,411	98.5	15.0	韓国
一般機械					1,904,698	4241.2	26.5	中国
	金属加工機械				839,057	全増	11.7	
	荷役機械							
その他					449,551		6.3	

4. 主要品目別輸入額表

(単位: 千円、%)

品名		当 月						
		数 量	単位	前年比	価額	前年比	構成比	主要輸入国
総 額					22,645,262	93.3	100.0	
木材及びコルク								
粗鉱物		4,650	MT	43.7	32,308	40.1	0.1	
	りん鉱石		MT					
	けい砂		MT					
	塩	4,650	MT	43.7	32,308	40.1	0.1	メキシコ
	ほたる石		MT					
金属鉱及びくず			MT					
石炭・コークス及びびれん炭		469,088	MT	141.9	4,528,087	151.0	20.0	
	石炭	467,561	MT	141.4	4,490,399	149.8	19.8	オーストラリア
石油及び同製品					16,756,894	81.5	74.0	サウジアラビア
	原油及び粗油	379,884	KL	83.6	15,233,828	76.3	67.3	サウジアラビア
	石油コークス	116,311	MT	190.5	1,523,066	263.5	6.7	
元素及び化合物					863,277	269.8	3.8	
	有機化合物				779,008	259.2	3.4	
	無機化合物	2,554	MT	147.0	84,269	433.9	0.4	
肥料		2,400	MT	全増	90,222	全増	0.4	
鉄鋼			MT					
	銑鉄		MT					
非鉄金属		1,357	MT	181.9	250,594	181.7	1.1	アラブ首長国連邦
一般機械					4,701	6.7	0.0	
その他					119,179		0.6	

5. 主要地域の動向（対前年同月比：金額ベース）

【 輸 出 】		【 輸 入 】	
(増加)		(増加)	
ベトナム	3億97百万円(前年同月比512.3%)	サウジアラビア	140億75百万円(前年同月比119.9%)
		オーストラリア	25億89百万円(前年同月比183.5%)
(減少)		(減少)	
大韓民国	13億64百万円(前年同月比60.7%)	クウェート	----- (前年同月比全減)

6. 地域(国)別輸出入額表

(単位: 千円、%)

地域(国)	区 分	輸 出			輸 入		
		価 額	前年同月比	構成比	価 額	前年同月比	構成比
総 額		7,189,824	107.8	100.0	22,645,262	93.3	100.0
	アジア	5,788,763	100.8	80.5	1,716,593	94.3	7.6
	大韓民国	1,364,153	60.7	19.0	180,565	1938.8	0.8
	中華人民共和国	2,545,874	111.4	35.4	170,298	84.4	0.8
	台湾	197,955	116.6	2.8	7,461	48.8	0.0
	香港	325,468	181.8	4.5			
	ベトナム	397,124	512.3	5.5	190,019	160.8	0.8
	タイ	74,621	158.5	1.0	0	0.0	0.0
	シンガポール	117,370	72.6	1.6			
	マレーシア	168,958	489.4	2.3	0	全減	0.0
	フィリピン	6,019	3.2	0.1	0	0.0	0.0
	インドネシア	22,339	158.3	0.3	1,168,250	79.5	5.2
	インド	398,600	170.3	5.5	0	0.0	0.0
	(ASEAN)	863,600	165.7	12.0	1,358,269	85.2	6.0
	(アジアNEEs)	2,004,946	72.7	27.9	188,026	764.6	0.8
	大洋州	62,373	88.7	0.9	2,589,139	183.5	11.4
	オーストラリア	27,001	57.7	0.4	2,589,139	183.5	11.4
	ニュージーランド	35,372	150.3	0.5			
	グアム	0	0.0	0.0			
	北米	498,148	176.8	6.9	1,941,257	240.7	8.6
	カナダ	7,912	229.7	0.1	725,163	全増	3.2
	アメリカ合衆国	490,236	176.2	6.8	1,216,094	150.8	5.4
	中南米	24,626	全増	0.3	32,308	40.1	0.1
	メキシコ	0	0.0	0.0	32,308	40.1	0.1
	ブラジル	22,495	全増	0.3	0	0.0	0.0
	西欧	691,901	124.6	9.6	338,552	820.9	1.5
	英国	16,078	213.0	0.2	0	0.0	0.0
	オランダ	46,629	644.0	0.6			
	ベルギー	117,685	135.4	1.6			
	ドイツ	0	全減	0.0	337,513	818.4	1.5
	スイス	398,694	106.4	5.5	0	0.0	0.0
	スペイン	99,704	292.4	1.4	0	0.0	0.0
	中東欧・ロシア等	1,532	35.9	0.0	579,710	全増	2.6
	E U	293,207	162.4	4.1	338,552	820.9	1.5
	中東	13,052	338.0	0.2	15,447,703	76.8	68.2
	イラン				0	0.0	0.0
	サウジアラビア	0	全減	0.0	14,074,903	119.9	62.2
	クウェート	0	0.0	0.0	0	全減	0.0
	オマーン	0	0.0	0.0	0	0.0	0.0
	ヨルダン	0	0.0	0.0			
	アラブ首長国連邦	13,052	423.9	0.2	1,365,121	989.6	6.0
	アフリカ	109,429	1636.7	1.5	0	0.0	0.0

7. 船舶入港実績

(単位: 隻、トン)

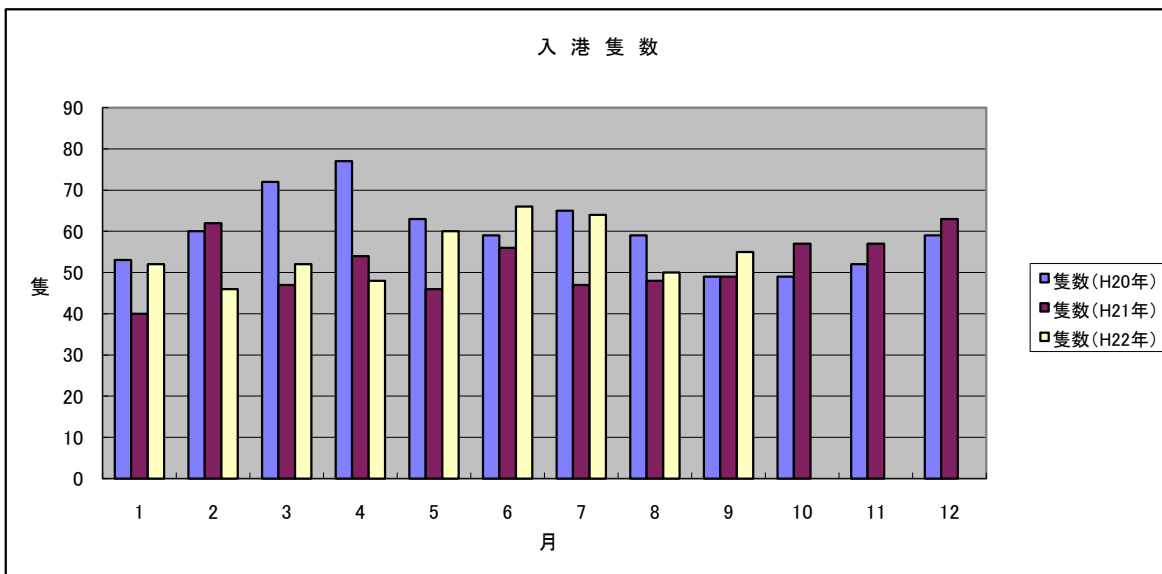
港 別	国 籍	当 月		前年同月		前年同月比
		隻数	純トン数	隻数	純トン数	隻数(%)
宇 部	日本	1	406	3	104,866	33.3%
	外国	54	574,537	46	460,254	117.4%
	合計	55	574,943	49	565,120	112.2%

(船舶入港実績累計)

(単位: 隻、トン)

港 別	国 籍	平成22年1月～9月 累計		平成21年1月～9月 累計		前年1月～9月 累計比
		隻数	純トン数	隻数	純トン数	隻数(%)
宇 部	日本	20	562,431	14	400,695	142.9%
	外国	473	4,673,600	435	3,917,586	108.7%
	合計	493	5,236,031	449	4,318,281	109.8%

◆宇部税関支署 宇部港入港隻数の推移◆



税関イメージキャラクター

[カスタム君]

掲載内容を引用されるときは、宇部税関支署発表による旨を付記してください。
門司税関のホームページでもご覧になれます。 <http://www.customs.go.jp/moji/>

問い合わせ先

門司税関 宇部税関支署

TEL 0836 (21) 7391

FAX 0836 (29) 1017

<mailto:ube-mc@estate.ocn.ne.jp>