

平成22年 7月分 宇部税関支署管内貿易概況

平成22年9月2日

☆ 輸出は9か月振りの減少、輸入は2か月連続の増加

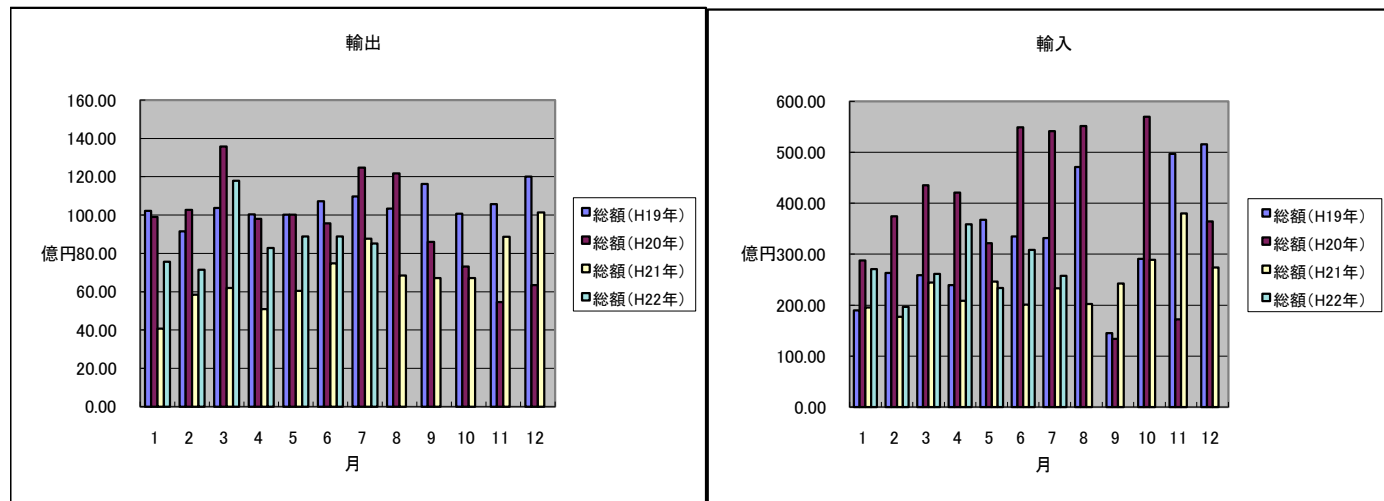
【7月の貿易動向】

- ◎ 輸出総額は、85億25百万円（前年同月比2.7%減）と9か月振りの減少となった。
これは、一般機械等の輸出減少が主な要因である。
- ◎ 輸入総額は、257億64百万円（前年同月比10.9%増）と2か月連続の増加となった。
これは、輸入品全体の約8割を占める鉱物性燃料（石炭）の輸入増加が主な要因である。

1. 輸出入総額

区 分	当月（百万円）	前年同月比（％）	平成22年1月～7月 累計（百万円）	前年同期比（％）
輸 出	8,525	97.3%	61,097	140.4%
輸 入	25,764	110.9%	188,672	125.4%
差 引	17,239 百万円の入超		127,575 百万円の入超	

◆宇部税関支署管内 輸出入貿易額の推移◆



2. 品目動向（対前年同月比：金額ベース）

【輸 出】		【輸 入】	
（増加）	有機化合物 35億23百万円（前年比104.0%）	（増加）	原 油 198億15百万円（前年比101.1%）
	プラスチック 16億49百万円（前年比127.9%）		石 炭 33億68百万円（前年比206.8%）
			有機化合物 9億65百万円（前年比147.7%）
（減少）	一般機械 5億21百万円（前年比28.0%）		
	セメント 4億73百万円（前年比74.6%）		

3. 主要品目別輸出額表

(単位: 千円、%)

品名		当 月						
		数 量	単位	前年比	価 格	前年比	構成比	7月の主要輸出国
総 額					8,524,889	97.3%	100.0	
元素及び化合物					3,716,171	106.1%	43.6%	中国、韓国
	有機化合物				3,522,883	104.0%	41.3%	
	無機化合物	2,144	MT	232.3%	193,288	169.7%	2.3%	
肥料		39,700	MT	171.0%	400,862	201.5%	4.7%	フィリピン
プラスチック		5,356	MT	124.4%	1,648,995	127.9%	19.3%	中国、香港
非金属鉱物製品					698,316	79.6%	8.2%	
	セメント	171,570	MT	93.1%	473,204	74.6%	5.6%	ト ーゴ
鉄鋼		17,124	MT	76.6%	995,790	104.1%	11.7%	韓国
一般機械					521,054	28.0%	6.1%	中国
	金属加工機械				353,226	91.4%	4.1%	
	荷役機械				138,360	全増	1.6%	
その他					543,701		6.2%	

4. 主要品目別輸入額表

(単位: 千円、%)

品名		当 月						
		数 量	単位	前年比	価 格	前年比	構成比	7月の主要輸入国
総 額					25,764,140	110.9%	100.0	
木材及びコルク					0	0.0%	0.0%	
粗鉱物		31,550	MT	145.1%	246,797	145.2%	1.0%	
	りん鉱石	0	MT	0.0%	0	0.0%	0.0%	
	けい砂	0	MT	0.0%	0	0.0%	0.0%	
	塩	31,550	MT	145.1%	246,797	145.2%	1.0%	メキシコ
	ほたる石	0	MT	0.0%	0	0.0%	0.0%	
金属鉱及びくず		0	MT	全減	0	全減	0.0%	
石炭・コークス及びびれん炭		339,408	MT	200.0%	3,367,746	206.8%	13.1%	
	石炭	339,408	MT	200.0%	3,367,746	206.8%	13.1%	オーストラリア
石油及び同製品					20,521,517	100.7%	79.7%	サウジアラビア、クウェート
	原油及び粗油	466,451	KL	97.0%	19,815,339	101.1%	76.9%	サウジアラビア、クウェート
	石油コークス	58,573	MT	83.2%	706,178	89.4%	2.7%	
元素及び化合物					1,010,322	133.7%	3.9%	
	有機化合物				965,352	147.7%	3.7%	
	無機化合物	129	MT	4.0%	44,970	44.0%	0.2%	
肥料		20	MT	1.3%	463	1.2%	0.0%	
鉄鋼		4,850	MT	198.6%	207,015	297.6%	0.8%	
	銑鉄	4,850	MT	198.6%	207,015	297.6%	0.8%	ロシア
非鉄金属		1,852	MT	244.6%	366,737	307.6%	1.4%	アラブ首長国連邦
一般機械					2,336	44.4%	0.0%	
その他					41,207		0.2%	

5. 主要地域の動向（対前年同月比：金額ベース）

【 輸 出 】		【 輸 入 】	
(増加) 大韓民国	25億03百万円(前年比124.5%)	(増加) クウェート	55億38百万円(前年比全増)
		オマーン	33億35百万円(前年比全増)
(減少) 中華人民共和国	28億48百万円(前年比91.7%)	(減少) サウジアラビア	62億76百万円(前年比32.0%)

6. 地域(国)別輸出入額表

(単位: 千円、%)

地域(国)	区 分	輸 出			輸 入		
		価 格	前年比	構成比	価 格	前年比	構成比
総 額		8,524,889	97.3%	100%	25,764,140	110.9%	100%
	アジア	6,884,102	93.6%	80.8%	2,311,940	210.9%	9.0%
	大韓民国	2,502,783	124.5%	29.4%	538,831	141.9%	2.1%
	中華人民共和国	2,847,723	91.7%	33.4%	373,271	791.1%	1.4%
	台湾	193,922	68.7%	2.3%	5,008	63.0%	0.0%
	香港	303,175	95.5%	3.6%			
	ベトナム	17,884	6.9%	0.2%	185,392	153.5%	0.7%
	タイ	90,855	169.2%	1.1%	0	0.0%	0.0%
	シンガポール	10,734	4.7%	0.1%			
	マレーシア	146,170	46.6%	1.7%	6,750	100.0%	0.0%
	フィリピン	280,471	397.0%	3.3%	0	0.0%	0.0%
	インドネシア	243,394	206.9%	2.9%	1,202,688	225.3%	4.7%
	インド	76,068	12.9%	0.9%	0	0.0%	0.0%
	(ASEAN)	869,950	83.4%	10.2%	1,394,830	210.9%	5.4%
	(アジアNEEs)	3,010,614	106.1%	35.3%	543,839	140.3%	2.1%
	大洋州	59,231	113.4%	0.7%	1,846,543	189.6%	7.2%
	オーストラリア	37,224	214.3%	0.4%	1,846,543	189.6%	7.2%
	ニュージーランド	22,007	63.1%	0.3%			
	グアム	0	0.0%	0.0%			
	北米	326,932	244.9%	3.8%	1,092,811	91.0%	4.2%
	カナダ	5,009	77.0%	0.1%	0	0.0%	0.0%
	アメリカ合衆国	321,923	253.6%	3.8%	1,092,811	91.0%	4.2%
	中南米	105,614	全増	1.2%	79,078	46.5%	0.3%
	メキシコ	0	0.0%	0.0%	79,078	46.5%	0.3%
	ブラジル	0	0.0%	0.0%	0	0.0%	0.0%
	西欧	779,459	93.9%	9.1%	161,393	1108.4%	0.6%
	英国	21,032	771.3%	0.2%	8,463	92.1%	0.0%
	オランダ	55,924	385.0%	0.7%			
	ベルギー	154,697	91.5%	1.8%			
	ドイツ	1,004	5.5%	0.0%	152,467	2836.1%	0.6%
	スイス	398,158	73.7%	4.7%	0	0.0%	0.0%
	スペイン	144,262	176.2%	1.7%	463	全増	0.0%
	(EU)	381,301	133.2%	4.5%	161,393	1108.4%	0.6%
	中東欧・ロシア等	2,399	53.7%	0.0%	128,135	184.2%	0.5%
	中東	182,647	62.1%	2.1%	20,144,240	102.2%	78.2%
	イラン				0	0.0%	0.0%
	サウジアラビア	5,555	646.7%	0.1%	6,276,420	32.0%	24.4%
	クウェート	0	全減	0.0%	5,537,751	全増	21.5%
	オマーン				3,334,590	全増	12.9%
	ヨルダン	6,380	全増	0.1%			
	アラブ首長国連邦	9,415	7.0%	0.1%	4,917,393	7933.8%	19.1%
	アフリカ	184,505	183.7%	2.2%	0	0.0%	0.0%

(構成比については、価格が少額のときは0.0%の表示になる場合あり)

7. 船舶入港実績

(単位: 隻、トン)

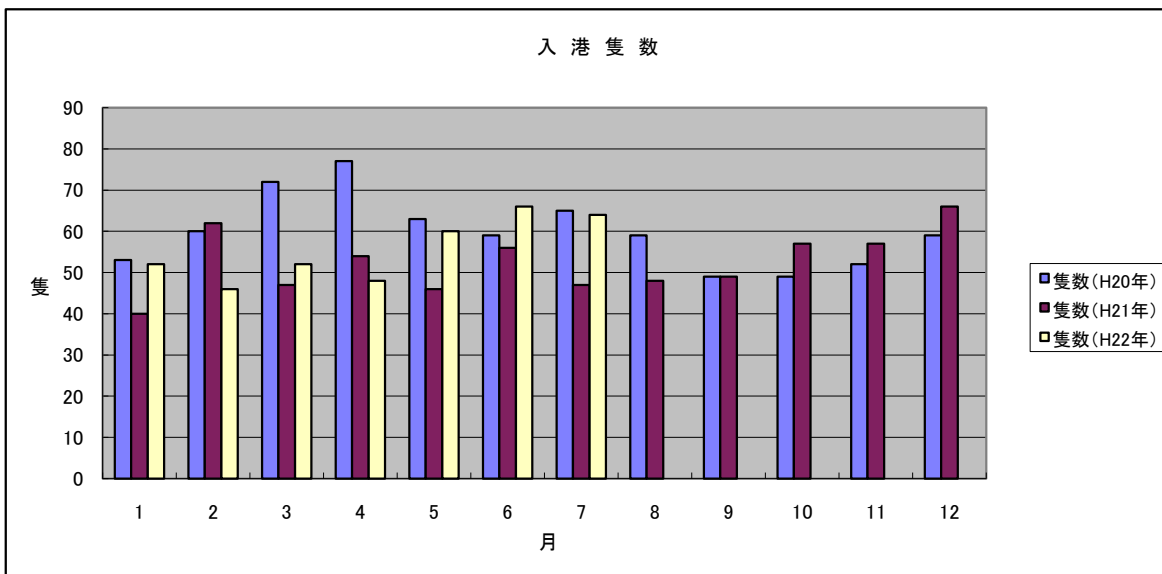
港 別	国 籍	当 月		前年同月		前年同月比
		隻数	純トン数	隻数	純トン数	隻数(%)
宇 部	日本	3	1,376	2	96,220	150.0%
	外国	61	642,366	45	316,379	135.6%
	合計	64	643,742	47	412,599	136.2%

(船舶入港実績累計)

(単位: 隻、トン)

港 別	国 籍	平成22年1月～7月 累計		平成21年1月～7月 累計		前年1月～7月 累計比
		隻数	純トン数	隻数	純トン数	隻数(%)
宇 部	日本	16	560,702	9	294,858	177.8%
	外国	372	3,704,099	343	3,085,677	108.5%
	合計	388	4,264,801	352	3,380,535	110.2%

◆宇部税関支署 宇部港入港隻数の推移◆



税関イメージキャラクター

[カスタム君]

掲載内容を引用されるときは、宇部税関支署発表による旨を付記してください。
門司税関のホームページでもご覧になれます。 <http://www.customs.go.jp/moji/>

問い合わせ先

門司税関 宇部税関支署

TEL 0836 (21) 7391

FAX 0836 (29) 1017

[メールアドレス ube-mc@estate.ocn.ne.jp](mailto:ube-mc@estate.ocn.ne.jp)