

# 平成22年 6月分 宇部税関支署管内貿易概況

平成22年8月2日

## ☆ 輸出は8か月連続の増加、輸入は1か月振りの増加

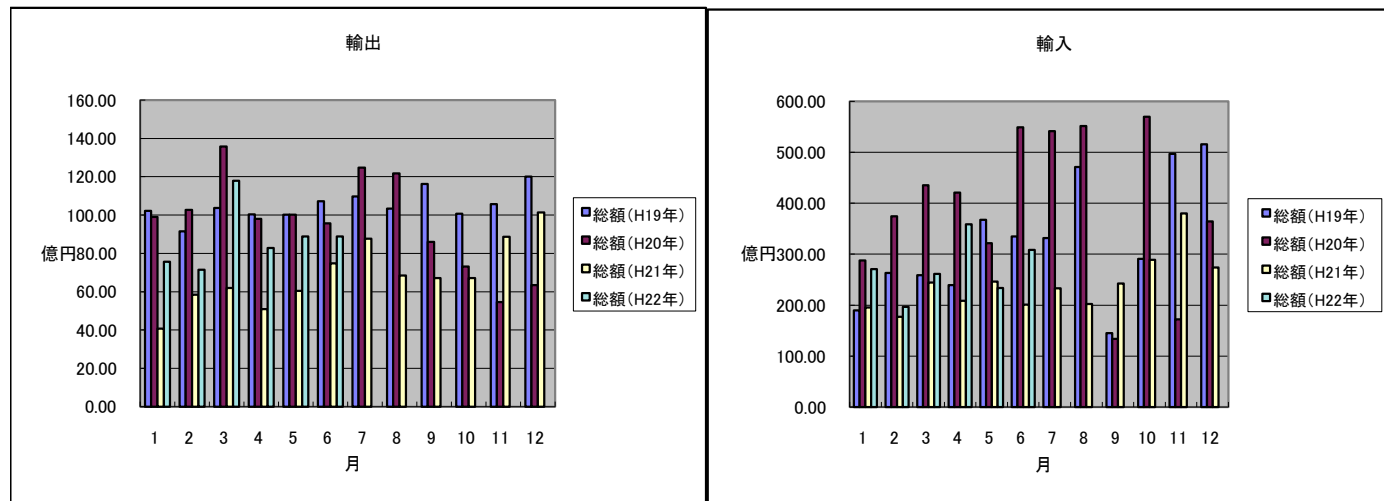
### 【6月の貿易動向】

- ◎ 輸出総額は、88億86百万円（前年同月比18.8%増）と8か月連続の増加となった。  
これは、有機化合物、プラスチック、一般機械等の輸出増加が主な要因である。
- ◎ 輸入総額は、308億28百万円（前年同月比53.3%増）と1か月振りの増加となった。  
これは、輸入品全体の約7割を占める鉱物性燃料(原油)の輸入増加が主な要因である。

### 1. 輸出入総額

区 分	当月（百万円）	前年同月比（％）	平成22年1月～6月 累計（百万円）	前年同期比（％）
輸 出	8,886	118.8%	52,572	151.3%
輸 入	30,828	153.3%	162,908	128.1%
差引	21,942 百万円の入超		110,336 百万円の入超	

#### ◆宇部税関支署管内 輸出入貿易額の推移◆



### 2. 品目動向（対前年同月比：金額ベース）

【輸 出】		【輸 入】	
（増加）	有機化合物 34億31百万円(前年比105.8%)	（増加）	原 油 222億83百万円(前年比127.3%)
	プラスチック 16億26百万円(前年比137.6%)		石 炭 65億27百万円(前年比616.0%)
	一般機械 16億09百万円(前年比261.8%)		
（減少）	セメント 4億90百万円(前年比80.8%)		

3. 主要品目別輸出額表

( 単位：千円、%)

品名		当 月							
		数 量	単位	前年比	価 格	前年比	構成比	5月の主要輸出国	
総 額					8,885,794	118.8%	100.0		
	元素及び化合物				3,525,950	105.9%	39.7%	中国、韓国	
		有機化合物			3,431,091	105.8%	38.6%		
		無機化合物	815	MT	99.0%	94,859	111.0%	1.1%	
	肥料		17,890	MT	225.9%	192,071	252.9%	2.2%	ベトナム
	プラスチック		5,097	MT	126.6%	1,626,113	137.6%	18.3%	中国、香港
	非金属鉱物製品				647,578	82.9%	7.3%	シンガポール	
		セメント	179,245	MT	96.5%	490,232	80.8%	5.5%	
	鉄鋼		11,285	MT	55.4%	658,931	77.6%	7.4%	韓国
	一般機械				1,608,819	261.8%	18.1%	中国	
		金属加工機械			815,720	1560.1%	9.2%		
		荷役機械			145,910	2423.8%	1.6%		
その他				626,332		6.2%			

4. 主要品目別輸入額表

( 単位：千円、%)

品名		当 月						
		数 量	単位	前年比	価 格	前年比	構成比	5月の主要輸入国
総 額					30,827,771	153.3%	100.0	
木材及びコルク					0	0.0%	0.0%	
粗鉱物		16,500	MT	88.6%	122,384	113.9%	0.4%	
	りん鉱石	0	MT	0.0%	0	0.0%	0.0%	
	けい砂	0	MT	0.0%	0	0.0%	0.0%	
	塩	16,500	MT	161.8%	122,384	147.2%	0.4%	
	ほたる石	0	MT	0.0%	0	0.0%	0.0%	
金属鉱及びくず		5,013	MT	全増	65,221	全増	0.2%	
石炭・コークス及びびれん炭		667,727	MT	550.0%	6,547,844	618.0%	21.2%	
	石炭	666,927	MT	549.4%	6,526,769	616.0%	21.2%	オーストラリア
石油及び同製品					22,815,843	127.8%	74.0%	サウジアラビア
	原油及び粗油	492,491	KL	99.6%	22,282,504	127.3%	72.3%	サウジアラビア
	石油コークス	28,339	MT	47.9%	533,339	150.1%	1.7%	
元素及び化合物					839,371	114.8%	2.7%	
	有機化合物				710,900	104.2%	2.3%	
	無機化合物	5,560	MT	257.3%	128,471	262.0%	0.4%	
肥料		0	MT	全減	0	全減	0.0%	
鉄鋼		0	MT	全減	0	全減	0.0%	
	銑鉄	0	MT	0.0%	0	0.0%	0.0%	
非鉄金属		1,645	MT	全増	369,280	全増	1.2%	アラブ首長国連邦
一般機械					18,233	723.2%	0.1%	
その他					49,595		0.2%	

5. 主要地域の動向（対前年同月比：金額ベース）

【 輸 出 】		【 輸 入 】	
( 増加 )	中華人民共和国 33億94百万円(前年比171.8%) 大韓民国 25億95百万円(前年比127.8%)	( 増加 )	サウジアラビア 192億29百万円(前年比202.5%) オマーン 30億54百万円(前年比全増)
( 減少 )	台湾 1億52百万円(前年比22.5%)	( 減少 )	クウェート 百万円(前年比全減)

## 6. 地域(国)別輸出入額表

(単位: 千円、%)

地域(国)	区 分	輸 出			輸 入		
		価 格	前年比	構成比	価 格	前年比	構成比
総 額		8,885,794	118.8%	100%	30,827,771	153.3%	100%
	アジア	7,635,720	122.5%	85.9%	2,151,361	136.2%	7.0%
	大韓民国	2,595,494	127.8%	29.2%	311,402	40.5%	1.0%
	中華人民共和国	3,393,534	171.8%	38.2%	95,797	229.5%	0.3%
	台湾	151,792	22.5%	1.7%	23,118	404.7%	0.1%
	香港	640,072	129.5%	7.2%			
	ベトナム	129,066	169.1%	1.5%	257,019	全増	0.8%
	タイ	104,243	181.0%	1.2%	0	全減	0.0%
	シンガポール	130,749	84.6%	1.5%			
	マレーシア	176,624	183.7%	2.0%	0	0.0%	0.0%
	フィリピン	144,173	15018.0%	1.6%	0	全減	0.0%
	インドネシア	27,771	6.7%	0.3%	1,464,025	224.9%	4.7%
	インド	100,239	39.1%	1.1%	0	0.0%	0.0%
	(ASEAN)	754,589	94.1%	8.5%	1,721,044	225.4%	5.6%
	(アジアNEEs)	3,518,107	104.9%	39.6%	334,520	43.2%	1.1%
	大洋州	65,928	112.9%	0.7%	4,870,946	1724.3%	15.8%
	オーストラリア	22,133	86.9%	0.2%	4,870,946	1724.3%	15.8%
	ニュージーランド	43,795	293.3%	0.5%			
	グアム	0	全減	0.0%			
	北米	258,153	140.2%	2.9%	541,383	82.1%	1.8%
	カナダ	7,472	210.4%	0.1%	0	0.0%	0.0%
	アメリカ合衆国	250,681	138.8%	2.8%	541,383	82.1%	1.8%
	中南米	123,979	84.5%	1.4%	122,384	147.2%	0.4%
	メキシコ	0	0.0%	0.0%	122,384	147.2%	0.4%
	ブラジル	9,054	200.0%	0.1%	0	0.0%	0.0%
	西欧	706,095	123.4%	7.9%	489,913	全増	1.6%
	英国	11,221	310.0%	0.1%	17,658	全増	0.1%
	オランダ	6,122	169.5%	0.1%			
	ベルギー	97,084	76.0%	1.1%			
	ドイツ	1,336	19.7%	0.0%	472,255	全増	1.5%
	スイス	475,006	131.8%	5.3%	0	0.0%	0.0%
	スペイン	115,326	173.1%	1.3%			
	(EU)	231,089	110.9%	2.6%	489,913	全増	1.6%
	中東欧・ロシア等	3,777	57.6%	0.0%	0	0.0%	0.0%
	中東	12,622	8.2%	0.1%	22,651,784	129.4%	73.5%
	イラン				0	0.0%	0.0%
	サウジアラビア	0	0.0%	0.0%	19,228,936	202.5%	62.4%
	クウェート	0	0.0%	0.0%	0	全減	0.0%
	オマーン				3,053,568	全増	9.9%
	ヨルダン	0	全減	0.0%			
	アラブ首長国連邦	12,183	8.4%	0.1%	286,950	全増	0.9%
	アフリカ	79,520	64.9%	0.9%	0	0.0%	0.0%

(構成比については、価格が少額の場合は0.0%の表示になる場合あり)

## 7. 船舶入港実績

(単位: 隻、トン)

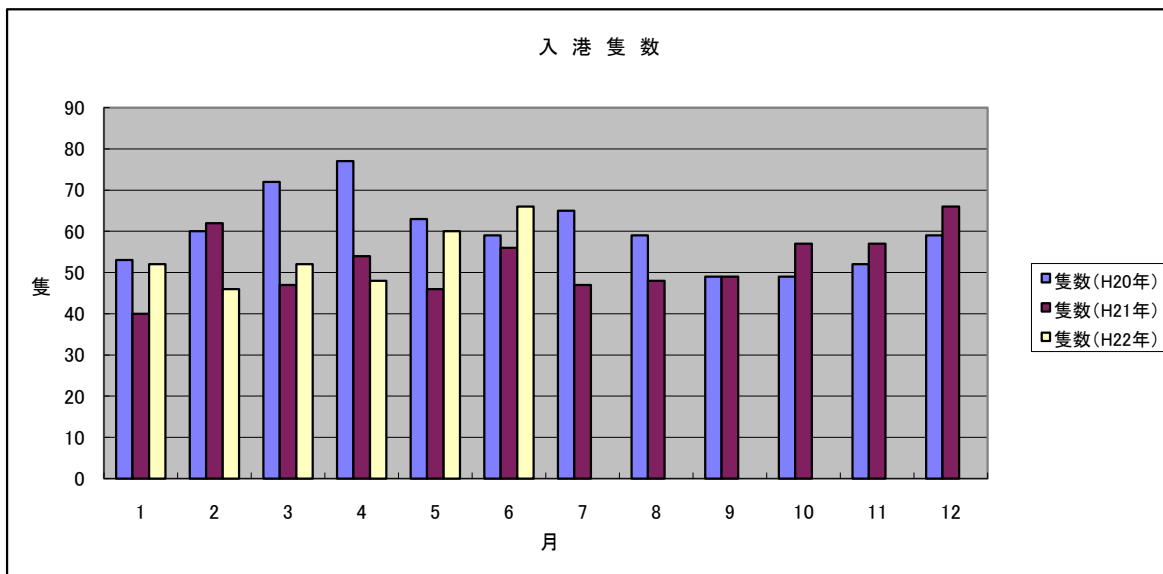
港 別	国 籍	当 月		前年同月		前年同月比
		隻数	純トン数	隻数	純トン数	隻数(%)
宇 部	日本	3	123,077	3	104,514	100.0%
	外国	63	584,244	53	492,701	118.9%
	合計	66	707,321	56	597,215	117.9%

### (船舶入港実績累計)

(単位: 隻、トン)

港 別	国 籍	平成22年1月～6月 累計		平成21年1月～6月 累計		前年1月～6月 累計比
		隻数	純トン数	隻数	純トン数	隻数(%)
宇 部	日本	13	559,326	7	198,638	185.7%
	外国	311	3,061,733	298	2,769,298	104.4%
	合計	324	3,621,059	305	2,967,936	106.2%

### ◆宇部税関支署 宇部港入港隻数の推移◆



税関イメージキャラクター

[カスタム君]

掲載内容を引用されるときは、宇部税関支署発表による旨を付記してください。  
門司税関のホームページでもご覧になれます。 <http://www.customs.go.jp/moji/>

問い合わせ先

門司税関 宇部税関支署

TEL 0836 (21) 7391

FAX 0836 (29) 1017

<mailto:ube-mc@estate.ocn.ne.jp>