

平成22年 5月分 宇部税関支署管内貿易概況

平成22年7月1日

☆ 輸出は7か月連続の増加、輸入は5か月振りの減少

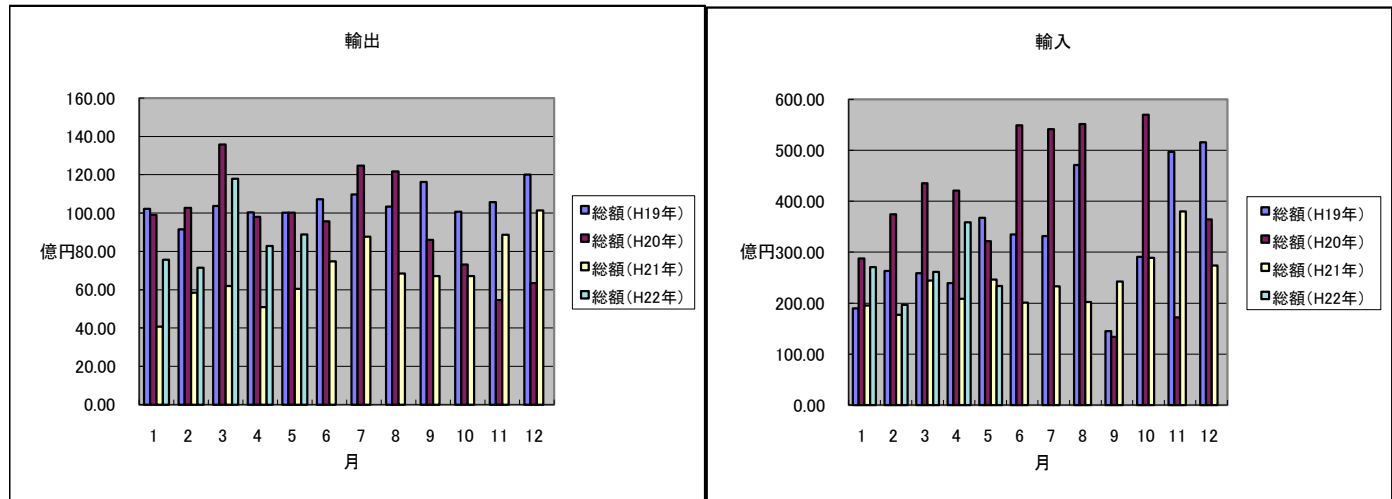
【5月の貿易動向】

- ◎ 輸出総額は、88億93百万円（前年同月比47.0%増）と7か月連続の増加となった。
これは、有機化合物、プラスチック、一般機械等の輸出増加が主な要因である。
- ◎ 輸入総額は、233億42百万円（前年同月比5.2%減）と5か月振りの減少となった。
これは、輸入品全体の約8割を占める鉱物性燃料(原油)の輸入減少が主な要因である。

1. 輸出入総額

区 分	当月（百万円）	前年同月比（％）	平成22年1月～5月 累計（百万円）	前年同期比（％）
輸 出	8,893	147.0%	43,686	160.2%
輸 入	23,342	94.8%	132,080	123.3%
差引	14,449 百万円の入超		88,394 百万円の入超	

◆宇部税関支署管内 輸出入貿易額の推移◆



2. 品目動向（対前年同月比：金額ベース）

【輸 出】		【輸 入】	
（増加）	有機化合物 43億17百万円（前年比155.8%）	（増加）	石 炭 63億65百万円（前年比239.2%）
	プラスチック 15億47百万円（前年比151.3%）		
	鉄 鋼 13億36百万円（前年比213.4%）		
（減少）	セメント 6億72百万円（前年比87.6%）	（減少）	原 油 158億57百万円（前年比75.5%）

3. 主要品目別輸出額表

(単位: 千円、%)

品名		当 月							
		数 量	単位	前年比	価 格	前年比	構成比	5月の主要輸出国	
総 額					8,893,010	147.0%	100.0		
	元素及び化合物				4,407,113	155.2%	49.6%	中国、韓国	
		有機化合物			4,316,764	155.8%	48.5%		
		無機化合物	1,733	MT	131.6%	90,349	131.7%	1.0%	
	肥料		14,540	MT	104.4%	172,051	122.2%	1.9%	タイ
	プラスチック		4,688	MT	132.2%	1,547,452	151.3%	17.4%	中国、香港
	非金属鉱物製品				803,142	88.7%	9.0%	バングラデシュ	
		セメント	241,766	MT	103.0%	671,876	87.6%	7.6%	
	鉄鋼		22,720	MT	149.0%	1,335,581	213.4%	15.0%	韓国
	一般機械				573,666	128.5%	6.5%	中国	
		金属加工機械			106,279	456.5%	1.2%		
		荷役機械			14,014	9.6%	0.2%		
	その他				54,005		2.7%		

4. 主要品目別輸入額表

(単位: 千円、%)

品名		当月						
		数量	単位	前年比	価格	前年比	構成比	5月の主要輸入国
総額					23,341,933	94.8%	100.0	
木材及びコルク					0	0.0%	0.0%	
粗鉱物		0	MT	全減	0	全減	0.0%	
	りん鉱石	0	MT	0.0%	0	0.0%	0.0%	
	けい砂	0	MT	0.0%	0	0.0%	0.0%	
	塩	0	MT	全減	0	全減	0.0%	
	ほたる石	0	MT	0.0%	0	0.0%	0.0%	
金属鉱及びくず		0	MT	0.0%	0	0.0%	0.0%	
石炭・コークス及びべん炭		600,211	MT	233.7%	6,364,958	239.2%	27.3%	
	石炭	600,211	MT	233.7%	6,364,958	239.2%	27.3%	オーストラリア
石油及び同製品					15,857,175	75.5%	67.9%	サウジアラビア
	原油及び粗油	317,034	KL	47.1%	15,857,175	75.5%	67.9%	サウジアラビア
	石油コークス	0	MT	0.0%	0	0.0%	0.0%	
元素及び化合物					975,291	145.0%	4.2%	
	有機化合物				945,529	142.4%	4.1%	
	無機化合物	2,077	MT	150.1%	29,762	339.6%	0.1%	
肥料		0	MT	全減	0	全減	0.0%	
鉄鋼		0	MT	0.0%	0	0.0%	0.0%	
	銑鉄	0	MT	0.0%	0	0.0%	0.0%	
非鉄金属		314	MT	209.3%	70,760	307.7%	0.3%	アラブ首長国連邦
一般機械					37,050	1403.9%	0.2%	
その他					36,699		0.3%	

5. 主要地域の動向（対前年同月比：金額ベース）

【 輸 出 】		【 輸 入 】	
(増加) 大韓民国	33億01百万円(前年比259.5%)	(増加) アラブ首長国連邦	47億91百万円(前年比20834.4)
		ロシア	20億08百万円(前年比全増)
(減少) フィリピン	19百万円(前年比27.3%)	(減少) アメリカ	— 百万円 (前年比全減)

6. 地域(国)別輸出入額表

(単位: 千円、%)

地域(国)	区 分	輸 出			輸 入		
		価 格	前年比	構成比	価 格	前年比	構成比
総 額		8,893,010	147.0%	100%	23,341,933	94.8%	100%
	アジア	7,817,986	149.8%	87.9%	2,072,846	122.5%	8.9%
	大韓民国	3,301,023	259.5%	37.1%	589,345	207.3%	2.5%
	中華人民共和国	2,415,430	97.5%	27.2%	32,182	329.6%	0.1%
	台湾	336,938	155.9%	3.8%	36,370	636.6%	0.2%
	香港	286,529	102.3%	3.2%			
	ベトナム	348,575	495.1%	3.9%			
	タイ	193,695	146.7%	2.2%	0	全減	0.0%
	シンガポール	253,811	105.1%	2.9%			
	マレーシア	168,723	950.2%	1.9%	0	0.0%	0.0%
	フィリピン	19,132	27.3%	0.2%	0	0.0%	0.0%
	インドネシア	160,692	2049.9%	1.8%	1,218,228	89.3%	5.2%
	インド	72,803	37.0%	0.8%	0	0.0%	0.0%
	(ASEAN)	1,187,431	220.1%	13.4%	1,414,949	101.6%	6.1%
	(アジアNEEs)	4,178,301	207.9%	47.0%	625,715	215.7%	2.7%
	大洋州	101,708	246.9%	1.1%	4,681,597	319.6%	20.1%
	オーストラリア	58,899	692.0%	0.7%	4,681,597	319.6%	20.1%
	ニュージーランド	42,809	408.1%	0.5%			
	グアム	0	全減	0.0%			
	北米	173,538	133.3%	2.0%	0	全減	0.0%
	カナダ	6,605	全増	0.1%	0	0.0%	0.0%
	アメリカ合衆国	166,933	128.2%	1.9%	0	全減	0.0%
	中南米	124,709	2754.8%	1.4%	0	全減	0.0%
	メキシコ	3,636	全増	0.0%	0	全減	0.0%
	ブラジル	121,073	2674.5%	1.4%	0	0.0%	0.0%
	西欧	641,765	128.3%	7.2%	391,143	3694.2%	1.7%
	英国	2,459	1064.5%	0.0%	17,863	全増	0.1%
	オランダ	20,331	全増	0.2%			
	ベルギー	170,098	141.0%	1.9%			
	ドイツ	2,583	133.6%	0.0%	368,083	3476.4%	1.6%
	スイス	313,176	95.0%	3.5%	0	0.0%	0.0%
	スペイン	133,118	298.6%	1.5%			
	(EU)	328,589	192.5%	3.7%	391,143	3694.2%	1.7%
	中東欧・ロシア等	5,620	631.5%	0.1%	2,007,648	全増	8.6%
	中東	1,793	1.2%	0.0%	14,188,699	67.4%	60.8%
	イラン				0	0.0%	0.0%
	サウジアラビア	0	0.0%	0.0%	9,397,418	65.4%	40.3%
	クウェート	0	0.0%	0.0%	0	全減	0.0%
	オマーン				0	0.0%	0.0%
	ヨルダン	0	0.0%	0.0%			
	アラブ首長国連邦	1,793	1.2%	0.0%	4,791,281	20834.4%	20.5%
	アフリカ	25,891	217.2%	0.3%	0	0.0%	0.0%

(構成比については、価格が少額のときは0.0%の表示になる場合あり)

7. 船舶入港実績

(単位: 隻、トン)

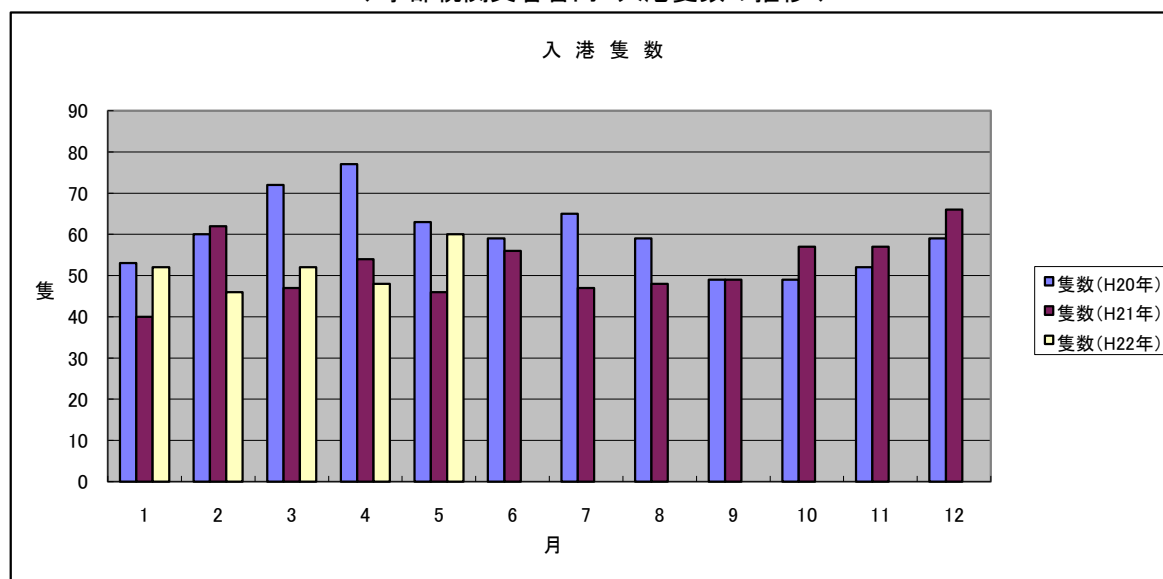
港 別	国 籍	当 月		前年同月		前年同月比
		隻数	純トン数	隻数	純トン数	隻数(%)
宇 部	日本	4	1,616	2	93,584	200.0%
	外国	56	593,745	44	340,729	127.3%
	合計	60	595,361	46	434,313	130.4%

(船舶入港実績累計)

(単位: 隻、トン)

港 別	国 籍	平成22年1月～5月 累計		平成21年1月～5月 累計		前年1月～5月 累計比
		隻数	純トン数	隻数	純トン数	隻数(%)
宇 部	日本	10	436,249	4	94,124	250.0%
	外国	248	2,477,489	245	2,276,597	101.2%
	合計	258	2,913,738	249	2,370,721	103.6%

◆宇部税関支署管内 入港隻数の推移◆



税関イメージキャラクター

[カスタム君]

掲載内容を引用されるときは、宇部税関支署発表による旨を付記してください。
門司税関のホームページでもご覧になれます。 <http://www.customs.go.jp/moji/>

問い合わせ先

門司税関 宇部税関支署

TEL 0836 (21) 7391

FAX 0836 (29) 1017

<mailto:ube-mc@estate.ocn.ne.jp>