

平成22年 2月分 宇部税関支署管内貿易概況

平成22年4月6日

☆ 輸出は4か月連続の増加、輸入は2か月連続の増加

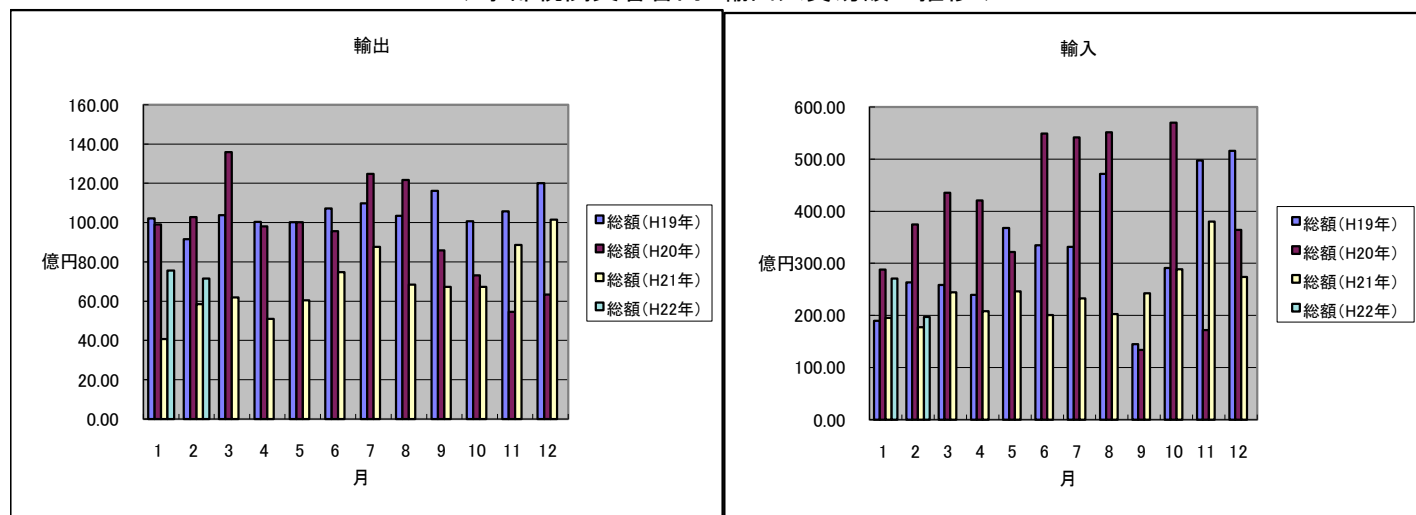
【2月の貿易動向】

- ◎ 輸出総額は、71億53百万円（前年同月比22.3%増）と4か月連続の増加となった。
これは、有機化合物、プラスチック、肥料等の輸出の増加が主な要因である。
- ◎ 輸入総額は、196億83百万円（前年同月比11.0%増）と2か月連続の増加となった。
これは、輸入品全体の約8割を占める鉱物性燃料(原油)の輸入増加が主な要因である。

1. 輸出入総額

区 分	当月（百万円）	前年同月比（％）	平成22年1月～2月 累計（百万円）	前年同期比（％）
輸 出	7,153	122.3%	14,718	148.3%
輸 入	19,683	111.0%	46,757	125.4%
差引	12,530 百万円の入超		32,039 百万円の入超	

◆宇部税関支署管内 輸出入貿易額の推移◆



2. 品目動向（対前年同月比：金額ベース）

【輸 出】		【輸 入】	
（増加）	有機化合物 35億81百万円(前年比181.4%)	（増加）	原油 151億19百万円(前年比137.7%)
	プラスチック 14億62百万円(前年比196.7%)		
	肥料 1億53百万円(前年比239.5%)		
（減少）	一般機械 3億26百万円(前年比22.8%)	（減少）	石炭 35億74百万円(前年比77.5%)
	セメント 2億83百万円(前年比71.9%)		

3. 主要品目別輸出額表

(単位：千円、%)

品名		当 月							
		数 量	単位	前年比	価 格	前年比	構成比	2月の主要輸出国	
総 額	元素及び化合物				7,153,144	122.3%	100.0		
		有機化合物			3,684,687	178.7%	51.5%	中国、韓国	
		無機化合物	1,075	MT	63.2%	103,232	118.1%	1.4%	
	肥料		13,880	MT	168.4%	152,537	239.5%	2.1%	フィリピン
	プラスチック		4,996	MT	153.1%	1,461,564	196.7%	20.4%	中国
	非金属鉱物製品				396,299	85.7%	5.5%	ブルネイ、シンガポール	
		セメント	104,468	MT	81.3%	282,826	71.9%	4.0%	
	鉄鋼		24,500	MT	94.6%	1,101,736	103.2%	15.4%	韓国
	一般機械				325,762	22.8%	4.6%	ベトナム	
		金属加工機械				125,661	17.5%	1.8%	
		荷役機械				0	全減	0.0%	
	その他					30,559		0.5%	

4. 主要品目別輸入額表

(単位：千円、%)

品名		当月						
		数量	単位	前年比	価格	前年比	構成比	2月の主要輸入国
総額					19,683,123	111.0%	100.0	
木材及びコルク					0	0.0%	0.0%	
粗鉱物		8,100	MT	19.1%	23,603	1.4%	0.1%	タイ
	りん鉱石	0	MT	全減	0	全減	0.0%	
	粗鉱物	8,100	MT	79.4%	23,603	61.5%	0.1%	
	けい砂	0	MT	0.0%	0	0.0%	0.0%	
	塩	0	MT	全減	0	全減	0.0%	
金属鉱及びくず		0	MT	0.0%	0	0.0%	0.0%	
石炭・コークス及びれん炭		445,697	MT	99.3%	3,574,008	77.5%	18.2%	オーストラリア
	石炭	445,697	MT	99.3%	3,574,008	77.5%	18.2%	
石油及び同製品					15,118,790	137.7%	76.8%	サウジアラビア
	原油及び粗油	336,836	KL	74.8%	15,118,790	137.7%	76.8%	
	石油コークス	0	MT	0.0%	0	0.0%	0.0%	
元素及び化合物					383,639	111.9%	1.9%	アメリカ
	有機化合物				355,960	117.6%	1.8%	
	無機化合物	628	MT	39.5%	27,679	68.7%	0.1%	
肥料		4,031	MT	全増	159,785	全増	0.8%	中華人民共和国
鉄鋼		0	MT	0.0%	0	0.0%	0.0%	
	銑鉄	0	MT	0.0%	0	0.0%	0.0%	
非鉄金属		2,030	MT	1371.6%	412,208	1894.2%	2.1%	バーレーン
一般機械					3,112	17.7%	0.0%	台湾
その他					7,978		0.1%	

5. 主要地域の動向（対前年同月比：金額ベース）

【 輸 出 】		【 輸 入 】	
(増加)	中華人民共和国 16億74百万円(前年比100.9%)	(増加)	サウジアラビア 151億19百万円(前年比208.2%)
	大韓民国 20億92百万円(前年比119.0%)		オーストラリア 18億90百万円(前年109.4%)
(減少)	台 湾 1億78百万円(前年比58.0%)	(減少)	中華人民共和国 1億60百万円(前年比14.6%)
			大韓民国 2百万円(前年比3.4%)

6. 地域(国)別輸出入額表

(単位: 千円、%)

地域(国)	区 分	輸 出			輸 入		
		価 格	前年比	構成比	価 格	前年比	構成比
総 額		7,153,144	122.3%	100%	19,683,123	111.0%	100%
	アジア	5,481,974	109.8%	76.6%	1,880,710	58.8%	9.6%
	大韓民国	2,092,110	119.0%	29.2%	2,250	3.4%	0.0%
	中華人民共和国	1,673,736	100.9%	23.4%	159,785	14.6%	0.8%
	台湾	178,195	58.0%	2.5%	5,337	30.4%	0.0%
	香港	686,976	217.1%	9.6%			
	ベトナム	372,339	160.7%	5.2%	111,061	全増	0.6%
	タイ	35,218	163.5%	0.5%	23,603	全増	0.1%
	シンガポール	93,431	34.4%	1.3%			
	マレーシア	56,520	106.2%	0.8%	5,753	全増	0.0%
	フィリピン	156,732	190.6%	2.2%	0	0.0%	0.0%
	インドネシア	11,289	68.9%	0.2%	1,572,921	77.7%	8.0%
	インド	39,913	14.9%	0.6%	0	0.0%	0.0%
	(ASEAN)	811,044	119.9%	11.3%	1,713,338	84.6%	8.7%
	(アジア N I E s)	3,050,712	115.0%	42.6%	7,587	9.2%	0.0%
	大洋州	33,828	35.4%	0.5%	1,890,026	109.4%	9.6%
	オーストラリア	14,181	89.8%	0.2%	1,890,026	109.4%	9.6%
	ニュージーランド	19,647	249.3%	0.3%			
	グアム	0	0.0%	0.0%			
	北米	453,593	159.3%	6.3%	355,960	117.6%	1.8%
	カナダ	5,233	78.2%	0.1%	0	0.0%	0.0%
	アメリカ合衆国	448,360	161.3%	6.3%	355,960	117.6%	1.8%
	中南米	113,875	2834.1%	1.6%	0	全減	0.0%
	メキシコ				0	全減	0.0%
	ブラジル	0	0.0%	0.0%	0	0.0%	0.0%
	西欧	1,037,499	234.2%	14.5%	25,429	58.3%	0.1%
	英国	23,676	全増	0.3%	17,393	196.6%	0.1%
	オランダ	24,143	128.3%	0.3%			
	ベルギー	469,560	659.8%	6.6%			
	ドイツ	35,793	315.8%	0.5%	8,036	119.3%	0.0%
	スイス	331,728	124.9%	4.6%			
	スペイン	145,492	198.6%	2.0%			
	(EU)	704,093	396.8%	9.8%	25,429	58.3%	0.1%
	中東欧・ロシア等	3,551	179.0%	0.0%	0	0.0%	0.0%
	中東	10,180	全増	0.1%	15,530,998	141.1%	78.9%
	イラン				0	0.0%	0.0%
	サウジアラビア	569	全増	0.0%	15,118,790	208.2%	76.8%
	クウェート	0	0.0%	0.0%	0	全減	0.0%
	オマーン	0	0.0%	0.0%			
	ヨルダン	8,958	全増	0.1%			
	アラブ首長国連邦	653	全増	0.0%	179,708	825.8%	0.9%
	アフリカ	18,644	75.4%	0.3%	0	全減	0.0%

(構成比については、価格が少額の場合は0.0%の表示になる場合あり)

7. 船舶入港実績

(単位: 隻、トン)

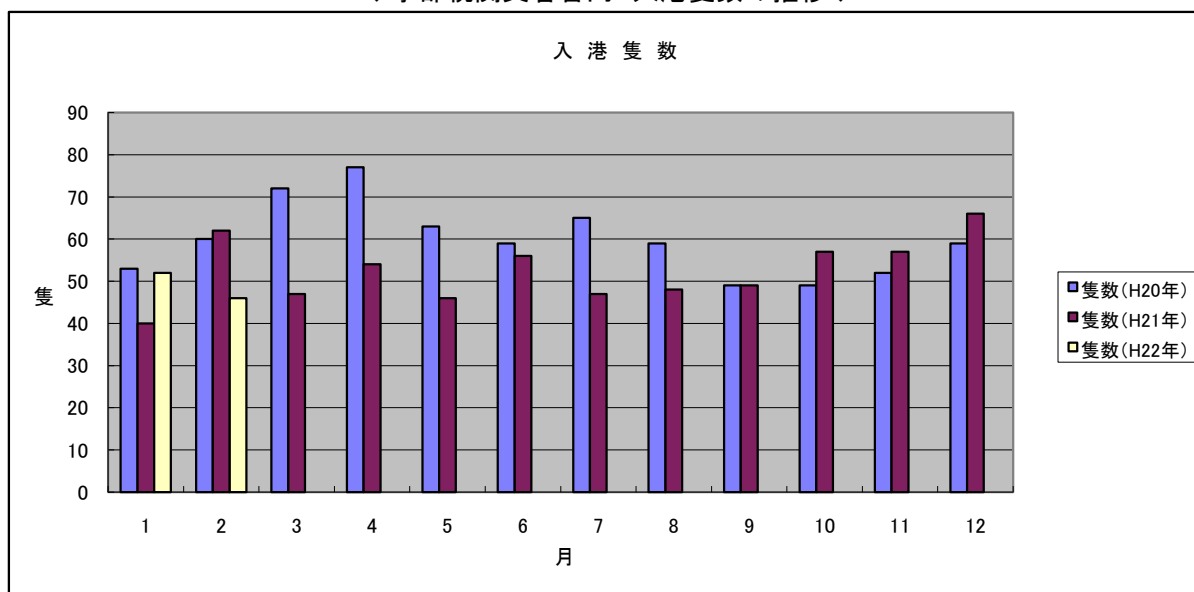
港 別	国 籍	当 月		前年同月		前年同月比
		隻数	純トン数	隻数	純トン数	隻数(%)
宇 部	日本	0	0	2	540	全減
	外国	46	556,971	60	664,580	76.6%
	合計	46	556,971	62	665,120	74.4%

(船舶入港実績累計)

(単位: 隻、トン)

港 別	国 籍	平成22年1月～2月 累計		平成21年1月～2月 累計		前年1月～2月 累計比
		隻数	純トン数	隻数	純トン数	隻数(%)
宇 部	日本	2	104,380	2	540	100.0%
	外国	96	1,037,565	100	1,061,422	96.0%
	合計	98	1,141,945	102	1,061,962	96.1%

◆宇部税関支署管内 入港隻数の推移◆



税関イメージキャラクター

[カスタム君]

掲載内容を引用されるときは、宇部税関支署発表による旨を付記してください。
門司税関のホームページでもご覧になれます。 <http://www.customs.go.jp/moji/>

問い合わせ先

門司税関 宇部税関支署

TEL 0836 (21) 7391

FAX 0836 (29) 1017

[mailアドレス ube-mc@estate.ocn.ne.jp](mailto:ube-mc@estate.ocn.ne.jp)