

平成21年 8月分 宇部税関支署管内貿易概況(速報値)

平成21年10月2日

☆ 輸出は12か月連続の減少、輸入は10か月連続の減少

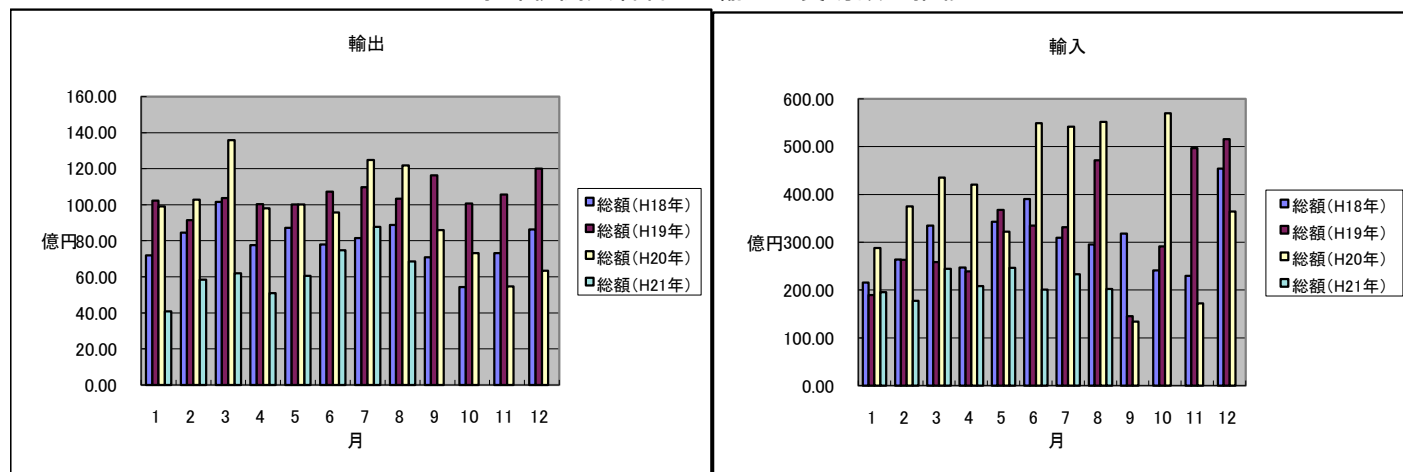
【8月の貿易動向】

- ◎ 輸出総額は、68億48百万円(前年同月比43.6%減)と12か月連続の減少となった。
これは、中国・香港向け化学製品の輸出の減少が主な要因である。
- ◎ 輸入総額は、202億54百万円(前年同月比63.3%減)と10か月連続の減少となった。
これは、輸入品全体の7割を占める鉱物性燃料(原油)の価格及び数量の下落が主な要因である。

1. 輸出入総額

区 分	当月(百万円)	前年同月比(%)	平成21年1月～8月 累計(百万円)	前年同期比(%)
輸 出	6,848	56.4%	50,355	57.7%
輸 入	20,254	36.7%	170,785	49.0%
差引	13,406 百万円の入超		120,430 百万円の入超	

◆宇部税関支署管内 輸出入貿易額の推移◆



2. 品目動向 (対前年同月比 :金額ベース)

【輸 出】

セメントは、5億63百万円(前年比176.7%)と著増したものの、有機化合物が、35億66百万円(前年比63.8%)と大幅な減少となり、プラスチックも、12億02百万円(前年比60.1%)と大幅な減少となった。

【輸 入】

原油は、142億74百万円(前年比31.0%)と激減し、石炭47億99百万円(前年比69.8%)及び化学製品が5億94百万円(前年比64.7%)ともに大幅な減少となった。

3. 主要品目別輸出額表

(単位: 千円、%)

品名		当 月							
		数 量	単位	前年比	価 格	前年比	構成比	8 月の主要輸出国	
総 額					6,848,206	56.4%	100.0		
	化学製品				5,071,358	60.8%	74.1%	中国、韓国	
		有機化合物			3,565,987	63.8%	52.1%		
		無機化合物	1,691	MT	159.2%	110,011	77.8%	1.6%	
		肥料	20,070	MT	94.3%	168,284	28.8%	2.5%	
		プラスチック	4,059	MT	75.0%	1,201,910	60.1%	17.6%	
	非金属鉱物製品				692,137	116.7%	10.1%	シンガポール	
		セメント	178,160	MT	187.6%	563,128	176.7%	8.2%	
	鉄鋼		15,533	MT	75.8%	754,175	36.8%	11.0%	韓国、インドネシア
	機械類及び輸送機器類				299,293	26.2%	4.4%	タイ、マレーシア	
その他				31,243		0.5%			

4. 主要品目別輸入額表

(単位: 千円、%)

品名		当月							
		数量	単位	前年比	価格	前年比	構成比	8月の主要輸入国	
総額					20,253,873	36.7%	100.0		
	木材				0	0.0%	0.0%		
	粗鉱物		31,550	MT	58.9%	261,094	42.3%	1.3%	メキシコ
		りん鉱石	0	MT	全減	0	0.0%	0.0%	
		けい砂	0	MT	0.0%	0	0.0%	0.0%	
		塩	31,550	MT	90.7%	261,094	162.3%	1.3%	
	金属鉱及びくず		0	MT	0.0%	0	0.0%	0.0%	
	鉱物性燃料				19,148,304	36.1%	94.5%	クウェート、サウジアラビア	
		石炭	474,734	MT	103.1%	4,799,411	69.8%	23.7%	
		原油	351,608	KL	68.1%	14,274,195	31.0%	70.5%	
		石油コークス	1,149	MT	76.3%	74,698	44.1%	0.4%	
	化学製品				594,146	64.7%	2.9%	アメリカ、韓国	
	鉄鋼		1,700	MT	100.0%	72,930	53.2%	0.4%	韓国
その他					177,399		0.9%		

5. 主要地域の動向（対前年同月比：金額ベース）

【 輸 出 】

アジアでは、中国が17億49百万円(前年比46.6%)と大幅な減少となり、韓国も21億10百万円(前年比61.9%)と大幅な減少となった。

大洋州では、オーストラリアが21百万円(前年比88.3%)と小幅な減少となった。

北米では、アメリカ合衆国が、1億71百万円(前年比42.4%)と大幅に減少した。

西欧では、スイスが6億43百万円(前年比90.9%)と小幅な減少となった。

【 輸 入 】

アジアでは、インドネシアが19億12百万円(前年比70.8%)とかなりの減少となり、韓国も3億53百万円(前年比84.6%)と小幅に減少した。

大洋州では、オーストラリアが28億82百万円(前年比78.9%)とかなりの減少となった。

中東では、サウジアラビアが54億46百万円(前年比21.2%)と激減した。

6. 地域(国)別輸出入額表

(単位: 千円、%)

地域(国)	区 分	輸 出			輸 入		
		価 格	前年比	構成比	価 格	前年比	構成比
総 額		6, 848, 206	56. 4%	100%	20, 253, 873	36. 7%	100%
	アジア	5, 620, 006	53. 4%	82. 1%	2, 561, 908	60. 8%	12. 6%
	大韓民国	2, 109, 792	61. 9%	30. 8%	352, 893	84. 6%	1. 7%
	中華人民共和国	1, 748, 805	46. 6%	25. 5%	276, 841	44. 2%	1. 4%
	台湾	301, 265	76. 2%	4. 4%	13, 764	52. 8%	0. 1%
	香港	259, 107	25. 5%	3. 8%			
	ベト ナム	61, 559	33. 0%	0. 9%	0	全減	0. 0%
	タイ	336, 323	195. 4%	4. 9%	0	0. 0%	0. 0%
	シンガポール	220, 098	69. 0%	3. 2%			
	マレーシア	89, 570	90. 1%	1. 3%	6, 473	146. 5%	0. 0%
	フィリピン	54, 847	23. 3%	0. 8%	0	全減	0. 0%
	インドネシア	128, 187	20. 7%	1. 9%	1, 911, 937	70. 8%	9. 4%
	インド	190, 876	61. 0%	2. 8%	0	全減	0. 0%
	(アジアNI E s)	2, 890, 262	56. 2%	42. 2%	366, 657	82. 7%	1. 8%
	(A S E A N)	890, 584	54. 6%	13. 0%	1, 918, 410	62. 8%	9. 5%
	大洋州	50, 898	116. 6%	0. 7%	2, 882, 329	78. 9%	14. 2%
	グアム	0	0. 0%	0. 0%			
	オーストラリア	20, 663	88. 3%	0. 3%	2, 882, 329	78. 9%	14. 2%
	北米	173, 640	42. 0%	2. 5%	325, 201	51. 8%	1. 6%
	カナダ	2, 145	23. 8%	0. 0%	0	0. 0%	0. 0%
	アメリカ合衆国	171, 495	42. 4%	2. 5%	325, 201	51. 8%	1. 6%
	中南米	4, 527	93. 6%	0. 1%	82, 640	115. 4%	0. 4%
	メキシコ	0	0. 0%	0. 0%	82, 640	115. 4%	0. 4%
	西欧	893, 129	79. 2%	13. 0%	2, 688	14. 7%	0. 0%
	英国	0	全減	0. 0%	0	全減	0. 0%
	ベルギー	134, 789	58. 0%	2. 0%			
	(E U)	248, 456	59. 6%	3. 6%	2, 688	14. 7%	0. 0%
	スイス	643, 042	90. 9%	9. 4%			
	中東欧・ロシア等	368	9. 3%	0. 0%	0	全減	0. 0%
	中東	94, 752	1169. 1%	1. 4%	14, 399, 107	31. 1%	71. 1%
	サウジアラビア	0	全減	0. 0%	5, 445, 574	21. 2%	26. 9%
	イラン	0	0. 0%	0. 0%	0	0. 0%	0. 0%
	クウェート	94, 752	全増	1. 4%	8, 828, 621	43. 4%	43. 6%
	オマーン				0	0. 0%	0. 0%
	ヨルダン	0	0. 0%	0. 0%			
	アラブ首長国連邦	0	0. 0%	0. 0%	124, 912	57. 2%	0. 6%
	アフリカ	10, 886	61. 0%	0. 2%	0	0. 0%	0. 0%

(構成比については、価格が少額の場合は0. 0%の表示になる場合あり)

7. 船舶入港実績

(単位: 隻、トン)

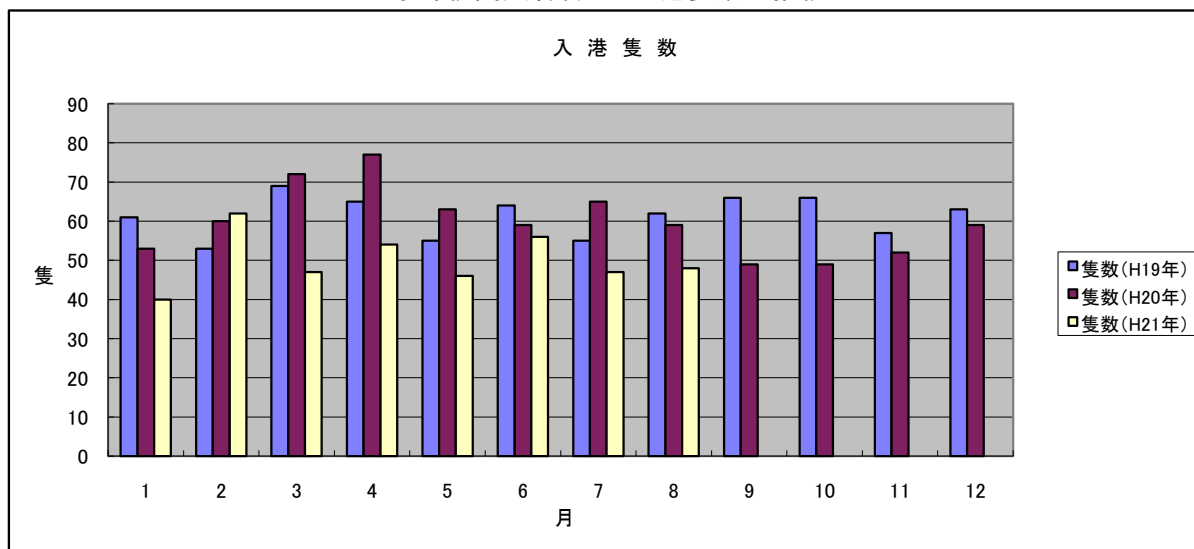
港 別	国 籍	当 月		前年同月		前年同月比
		隻数	純トン数	隻数	純トン数	隻数(%)
宇 部	日本	2	971	2	540	100.0%
	外国	46	371,655	57	494,488	80.7%
	合計	48	372,626	59	495,028	81.4%

(船舶入港実績累計)

(単位: 隻、トン)

港 別	国 籍	平成21年1月～8月 累計		平成20年1月～8月 累計		前年1月～8月 累計比
		隻数	純トン数	隻数	純トン数	隻数(%)
宇 部	日本	11	295,829	28	247,476	39.3%
	外国	389	3,457,332	480	4,695,050	81.0%
	合計	400	3,753,161	508	4,942,526	78.7%

◆宇部税関支署管内 入港隻数の推移◆



税関イメージキャラクター

【カスタム君】

掲載内容を引用されるときは、宇部税関支署発表による旨を付記してください。
門司税関のホームページでもご覧になれます。 <http://www.customs.go.jp/moji/>

問い合わせ先

門司税関 宇部税関支署

TEL 0836 (21) 7391

FAX 0836 (29) 1017

mailﾌﾟﾚｽ_ube-mc@estate.ocn.ne.jp