

平成21年 5月分 宇部税関支署管内貿易概況(速報値)

平成21年6月30日

☆ 輸出は9か月連続の減少、輸入は7か月連続の減少

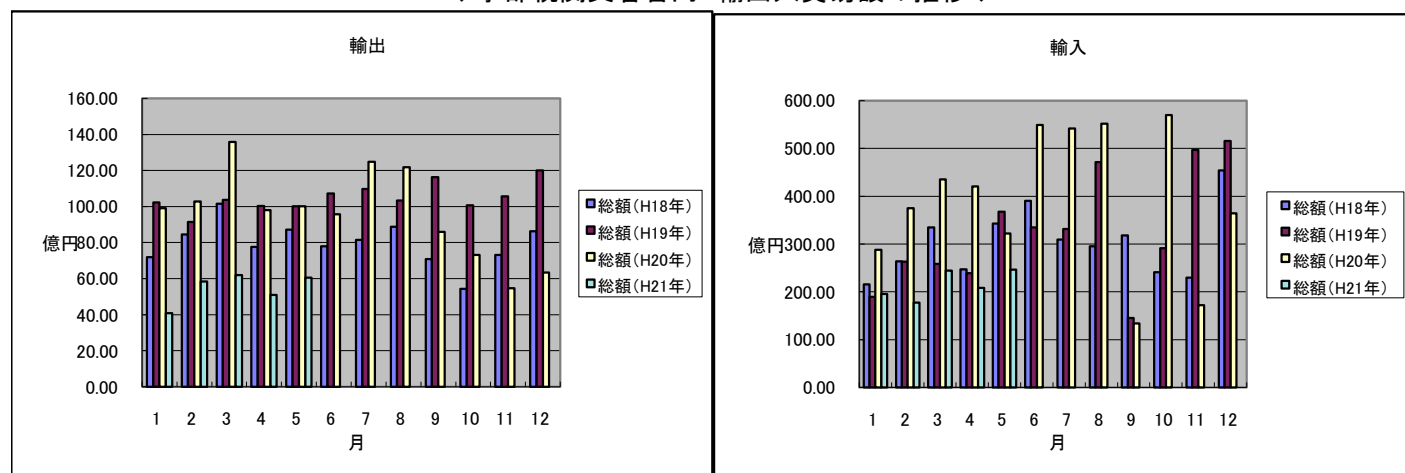
【5月の貿易動向】

- ◎ 輸出総額は、60億50百万円(前年同月比39.6%減)と9か月連続の減少となった。
これは、韓国・中国向けの化学製品の輸出が減少したことが主な要因である。
- ◎ 輸入総額は、246億37百万円(前年同月比23.5%減)と7か月連続の減少となった。
これは、輸入品全体の9割を占めていた鉱物性燃料(原油)の輸入量は増加しているものの
価格が下落したことにより 輸入額が減少したことが主な要因である。

1. 輸出入総額

区 分	当月(百万円)	前年同月比(%)	平成21年1月～5月 累計(百万円)	前年同期比(%)
輸 出	6,050	60.4%	27,261	51.1%
輸 入	24,637	76.5%	107,201	58.2%
差引	18,587 百万円の入超		79,940 百万円の入超	

◆宇部税関支署管内 輸出入貿易額の推移◆



2. 品目動向 (対前年同月比 :金額ベース)

区 分	増・減	品 名	伸率(価格)	寄与度
輸 出	(増加品目)	—	—	—
	(減少品目)	化学製品	64.5%	▲22.1
輸 入	(増加品目)	—	—	—
	(減少品目)	鉱物性燃料	79.3%	▲19.2

注 1 伸率は、すべて対前年同月比

2 寄与度は、「前年の総額」に対する「個々の品目の増加額(減少額)」の割合

3. 主要品目別輸出額表

(単位: 千円、%)

品名	当 月						
	数 量	単位	前年比	価 格	前年比	構成比	5 月の主要輸出国
総 額				6,050,357	60.4%	100.0	
化学製品				4,019,843	64.5%	66.4%	中国、韓国
	有機化合物			2,770,909	72.1%	45.8%	
	無機化合物	1,317	MT	25.9%	68,597	66.6%	1.1%
	肥料	13,930	MT	95.1%	140,825	44.8%	2.3%
	プラスチック	3,547	MT	58.5%	1,022,558	52.0%	16.9%
非金属鉱物製品				905,137	75.9%	15.0%	シンガポール、バングラデシュ
	セメント	234,715	MT	78.9%	767,327	85.2%	12.7%
鉄鋼	15,248	MT	103.6%	625,842	51.9%	10.3%	韓国
機械類及び輸送機器類				488,639	35.4%	8.1%	中国、フィリピン
その他				10,896		0.2%	

4. 主要品目別輸入額表

(単位: 千円、%)

品名	当 月						
	数 量	単位	前年比	価 格	前年比	構成比	5 月の主要輸入国
総 額				24,636,933	76.5%	100.0	
木材						0.0%	
粗鉱物	36,510	MT	57.6%	256,150	27.3%	1.0%	オーストラリア、メキシコ
	りん鉱石	MT				0.0%	
	けい砂	MT				0.0%	
	塩	25,900	MT	123.9%	219,580	222.9%	0.9%
金属鉱及びくず						0.0%	
鉱物性燃料				23,675,472	79.3%	96.1%	サウジアラビア、クウェート
	石炭	256,828	MT	50.7%	2,660,736	53.8%	10.8%
	原油	673,316	KL	184.9%	21,014,736	84.4%	85.3%
	石油コークス		MT			0.0%	
化学製品				676,601	83.5%	2.7%	アメリカ、韓国
鉄鋼		MT				0.0%	
その他				28,710		0.1%	

5. 主要地域の動向（対前年同月比：金額ベース）

【 輸 出 】

アジアでは、中国が2,477百万円(前年比118.9%)と順調な伸びとなり、韓国は1,272百万円(前年比▲56.0%)と激減となった。

大洋州では、グアムが22百万円(前年比129.6%)と順調な伸びとなった。

北米では、メキシコが130百万円(前年比▲45.5%)と激減となった。

西欧では、スイスが330百万円(前年比▲43.5%)と激減となった。

【 輸 入 】

アジアでは、インドネシアが1,365百万円(前年比153.7%)と大幅増となり、韓国は284百万円(前年比110.3%)と堅調に推移となった。

大洋州では、オーストラリアが1,475百万円(前年比▲21.3%)とかなりの不振となった。

中東では、サウジアラビアが14,375百万円(前年比▲25.7%)とかなりの不振となった。

6. 地域(国)別輸出入額表

(単位: 千円、%)

地域(国)	区 分	輸 出			輸 入		
		価 格	前年比	構成比	価 格	前年比	構成比
総 額		6,050,357	60.4%	100%	24,636,933	76.5%	100%
	アジア	5,217,738	67.6%	86.2%	1,691,881	55.4%	6.9%
	大韓民国	1,271,958	44.0%	21.0%	284,341	110.3%	1.2%
	中華人民共和国	2,477,027	118.9%	40.9%	9,764	0.6%	0.0%
	台湾	216,111	27.1%	3.6%	5,713	27.4%	0.0%
	香港	280,218	64.3%	4.6%			
	ベトナム	70,403	18.6%	1.2%	0	全減	0.0%
	タイ	132,050	115.8%	2.2%	27,305	全増	0.1%
	シンガポール	241,494	85.5%	4.0%			
	マレーシア	17,756	16.0%	0.3%			
	フィリピン	69,961	39.6%	1.2%	0	全減	0.0%
	インドネシア	7,839	3.0%	0.1%	1,364,758	153.7%	5.5%
	インド	197,021	110.4%	3.3%			
	(アジアNI E s)	2,009,781	45.6%	33.2%	290,054	104.1%	1.2%
	(ASEAN)	539,503	40.6%	8.9%	1,392,063	119.7%	5.7%
	大洋州	41,188	53.0%	0.7%	1,475,480	78.7%	6.0%
	グアム	22,186	129.6%	0.4%			
	オーストラリア	8,511	18.2%	0.1%	1,475,480	78.7%	6.0%
	北米	130,168	53.6%	2.2%	381,173	62.7%	1.5%
	カナダ	0	全減	0.0%			
	アメリカ合衆国	130,168	54.5%	2.2%	381,173	62.7%	1.5%
	中南米	4,527	3.2%	0.1%	40,078	全増	0.2%
	メキシコ				40,078	全増	0.2%
	西欧	500,354	37.2%	8.3%	10,588	84.1%	0.0%
	英国	231	0.1%	0.0%	0	全減	0.0%
	ベルギー	120,666	72.6%	2.0%			
	(EU)	170,669	22.8%	2.8%	10,588	84.1%	0.0%
	スイス	329,685	56.5%	5.4%			
	中東欧・ロシア等	890	1.2%	0.0%	0	全減	0.0%
	中東	143,570	50.5%	2.4%	21,037,733	83.5%	85.4%
	サウジアラビア	0	全減	0.0%	14,374,732	74.3%	58.3%
	イラン						
	クウェート	0	全減	0.0%	6,640,004	全増	27.0%
	オマーン				0	全減	0.0%
	ヨルダン						
	アラブ首長国連邦	143,570	2154.7%	2.4%	22,997	10.5%	0.1%
	アフリカ	11,922	8.5%	0.2%	0	全減	0.0%

(構成比については、価格が少額の場合は0.0%の表示になる場合あり)

7. 船舶入港実績

(単位: 隻、トン)

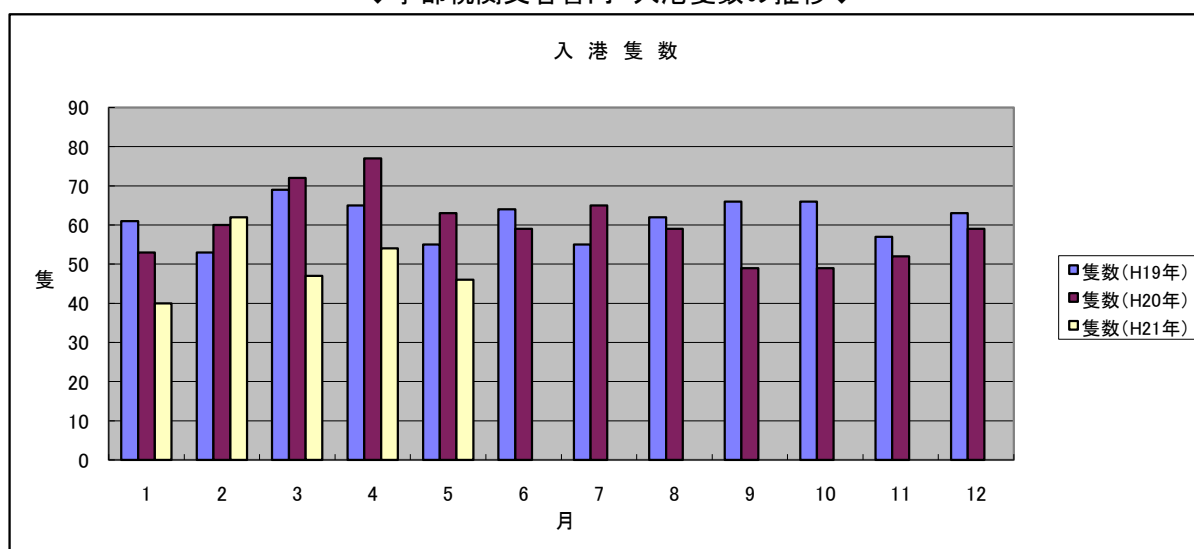
港 別	国 籍	当 月		前年同月		前年同月比
		隻数	純トン数	隻数	純トン数	隻数(%)
宇 部	日本	2	93,584	4	93,913	50.0%
	外国	44	340,729	59	587,223	74.6%
	合計	46	434,313	63	681,136	73.0%

(船舶入港実績累計)

(単位: 隻、トン)

港 別	国 籍	平成21年1月～5月 累計		平成20年1月～5月 累計		前年1月～5月 累計比
		隻数	純トン数	隻数	純トン数	隻数(%)
宇 部	日本	4	94,124	18	218,734	22.2%
	外国	245	2,276,597	307	3,032,757	79.8%
	合計	249	2,370,721	325	3,251,491	76.6%

◆宇部税関支署管内 入港隻数の推移◆



税関イメージキャラクター

[カスタム君]

掲載内容を引用されるときは、宇部税関支署発表による旨を付記してください。
門司税関のホームページでもご覧になれます。 <http://www.customs.go.jp/moji/>

問い合わせ先

門司税関 宇部税関支署

TEL 0836 (21) 7391

FAX 0836 (29) 1017

mailﾌﾟﾚｽ_ube-mc@estate.ocn.ne.jp