

平成21年 4月分 宇部税関支署管内貿易概況(速報値)

平成21年6月1日

☆ 輸出は8か月連続の減少、輸入は6か月連続の減少

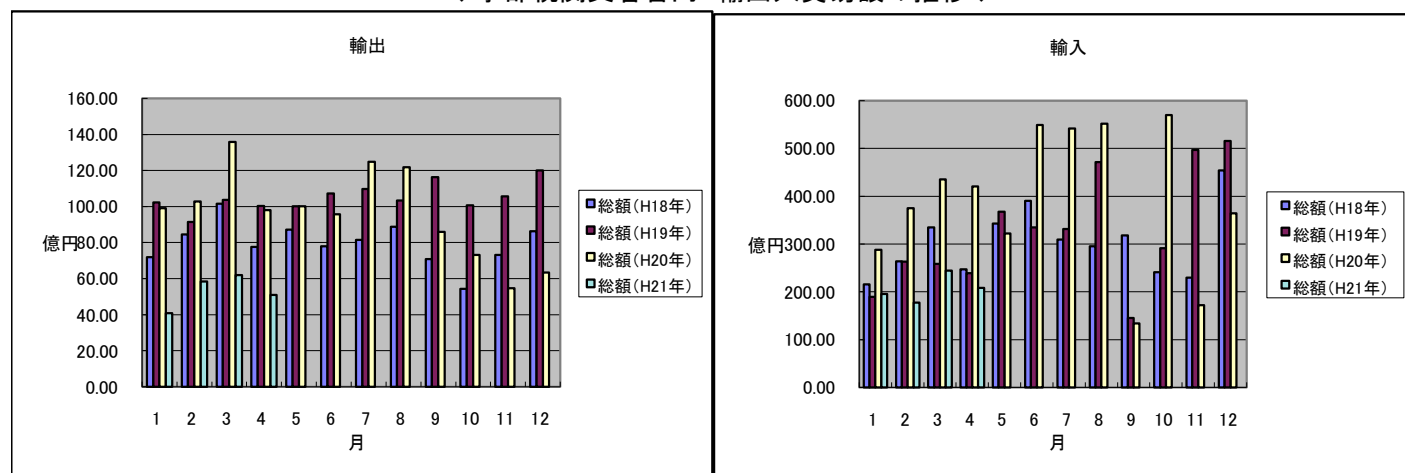
【4月の貿易動向】

- ◎ 輸出総額は、50億93百万円(前年同月比47.6%減)と8か月連続の減少となった。
これは、韓国・中国向けの化学製品の輸出が減少したことが主な要因である。
- ◎ 輸入総額は、208億38百万円(前年同月比50.5%減)と6か月連続の減少となった。
これは、輸入品全体の9割を占めていた鉱物性燃料(原油)の価格が下落したことによる
輸入額減少が主な要因である。

1. 輸出入総額

区 分	当月(百万円)	前年同月比(%)	平成21年1月～4月 累計(百万円)	前年同期比(%)
輸 出	5,093	52.4%	21,211	49.0%
輸 入	20,838	49.5%	82,564	54.3%
差引	15,745 百万円の入超		61,353 百万円の入超	

◆宇部税関支署管内 輸出入貿易額の推移◆



2. 品目動向 (対前年同月比 :金額ベース)

区 分	増・減	品 名	伸率(価格)	寄与度
輸 出	(増加品目)	—	—	—
	(減少品目)	化学製品	49.1%	▲35.8
輸 入	(増加品目)	—	—	—
	(減少品目)	鉱物性燃料	47.8%	▲49.7

注 1 伸率は、すべて対前年同月比

2 寄与度は、「前年の総額」に対する「個々の品目の増加額(減少額)」の割合

3. 主要品目別輸出額表

(単位: 千円、%)

品 名		当 月							
		数 量	単位	前年比	価 格	前年比	構成比	4 月の主要輸出国	
総 額					5,093,166	52.4%	100.0		
	化学製品				3,357,166	49.1%	65.9%	韓国、中国	
		有機化合物			2,127,580	50.7%	41.8%		
		無機化合物	751	MT	46.3%	80,734	71.2%	1.6%	
		肥料	21,790	MT	45.5%	198,573	20.2%	3.9%	
		プラスチック	3,484	MT	80.4%	933,926	61.2%	18.3%	
	非金属鉱物製品				756,156	77.0%	14.9%	バングラデシュ、マレーシア	
		セメント	169,590	MT	62.8%	584,482	71.9%	11.5%	
	鉄鋼		21,722	MT	115.8%	802,114	57.4%	15.8%	韓国、ベトナム
	機械類及び輸送機器類				154,213	34.9%	3.0%	中国、ロシア	
その他				23,517		0.5%			

4. 主要品目別輸入額表

(単位: 千円、%)

品名		当月						
		数量	単位	前年比	価格	前年比	構成比	4月の主要輸入国
総額					20,838,324	49.5%	100.0	
木材							0.0%	
粗鉱物		60,949	MT	107.5%	321,389	69.0%	1.5%	オーストラリア、メキシコ
	りん鉱石		MT				0.0%	
	けい砂	36,000	MT	136.4%	147,352	135.7%	0.7%	
	塩	22,750	MT	366.9%	166,503	636.3%	0.8%	
金属鉱及びくず							0.0%	
鉱物性燃料					19,127,070	47.8%	91.8%	サウジアラビア、オーストラリア
	石炭	443,908	MT	72.2%	5,436,984	110.5%	26.1%	
	原油	448,775	KL	79.7%	13,229,015	38.5%	63.5%	
	石油コークス	61,124	MT	105.1%	461,071	62.0%	2.2%	
化学製品					1,204,432	140.3%	5.8%	アメリカ、韓国
鉄鋼		40	MT	2.4%	4,207	4.1%	0.0%	韓国
その他					181,226		0.9%	

5. 主要地域の動向 (対前年同月比 : 金額ベース)

【 輸 出 】

アジアでは、中国が1,437百万円(前年比▲36.8%)と極めて不振となり、韓国は1,095百万円(前年比▲61.2%)と激減となった。

大洋州では、ニュージーランドが26百万円(前年比308%)と著増となった。

北米では、アメリカ合衆国が、39百万円(前年比▲93.6%)と激減となった。

西欧では、スイスが336百万円(前年比115.4%)と順調な伸びになった。

【 輸 入 】

アジアでは、インドネシアが1,446百万円(前年比▲31.4%)と極めて不振となり、韓国は606百万円(前年比126.5%)と順調な伸びとなった。

大洋州では、オーストラリアが3,354百万円(前年比154.8%)と大幅な伸びとなった。

中東では、サウジアラビアが7,450百万円(前年比▲47.3%)と激減となった。

6. 地域(国)別輸出入額表

(単位: 千円、%)

地域(国)	区 分	輸 出			輸 入		
		価 格	前年比	構成比	価 格	前年比	構成比
総 額		5,093,166	52.4%	100%	20,838,324	49.5%	100%
	アジア	4,353,825	55.7%	85.5%	2,076,747	53.6%	10.0%
	大韓民国	1,094,505	38.8%	21.5%	606,008	126.5%	2.9%
	中華人民共和国	1,437,095	63.2%	28.2%	7,534	0.7%	0.0%
	台湾	333,737	47.0%	6.6%	13,314	65.4%	0.1%
	香港	456,926	175.4%	9.0%			
	ベトナム	205,989	53.5%	4.0%	0	全減	0.0%
	タイ	41,533	18.5%	0.8%	0	全減	0.0%
	シンガポール	108,202	77.7%	2.1%			
	マレーシア	133,239	212.8%	2.6%	3,442	全増	0.0%
	フィリピン	206,937	50.1%	4.1%			
	インドネシア	16,607	3.7%	0.3%	1,446,449	68.6%	6.9%
	インド	87,446	128.6%	1.7%			
	(アジアNI E s)	1,993,370	50.7%	39.1%	619,322	124.0%	3.0%
	(ASEAN)	712,507	42.5%	14.0%	1,449,891	61.4%	7.0%
	大洋州	72,364	238.6%	1.4%	3,354,203	154.8%	16.1%
	オーストラリア	13,680	62.8%	0.3%	3,354,203	154.8%	16.1%
	北米	43,068	6.9%	0.8%	1,131,522	87.3%	5.4%
	カナダ	3,784	54.1%	0.1%	461,071	75.7%	2.2%
	アメリカ合衆国	39,284	6.4%	0.8%	670,451	97.7%	3.2%
	中南米	4,430	4.9%	0.1%	166,503	636.3%	0.8%
	メキシコ				166,503	636.3%	0.8%
	西欧	490,271	84.1%	9.6%	8,064	34.9%	0.0%
	英国	236	全増	0.0%	0	全減	0.0%
	オランダ	0	全減	0.0%			
	ベルギー	70,462	58.1%	1.4%			
	(EU)	153,843	54.1%	3.0%	8,064	34.9%	0.0%
	スイス	336,428	115.4%	6.6%			
	中東欧・ロシア等	4,531	6.1%	0.1%	783,684	全増	3.8%
	中東	97,925	26.8%	1.9%	13,317,601	38.4%	63.9%
	サウジアラビア				7,450,476	52.7%	35.8%
	イラン				3,185,333	全増	15.3%
	クウェート	97,925	73.5%	1.9%	0	全減	0.0%
	オマーン						
	ヨルダン						
	アラブ首長国連邦	0	全減	0.0%	88,586	37.2%	0.4%
	アフリカ	26,752	20.0%	0.5%			

(構成比については、価格が少額の場合は0.0%の表示になる場合あり)

7. 船舶入港実績

(単位: 隻、トン)

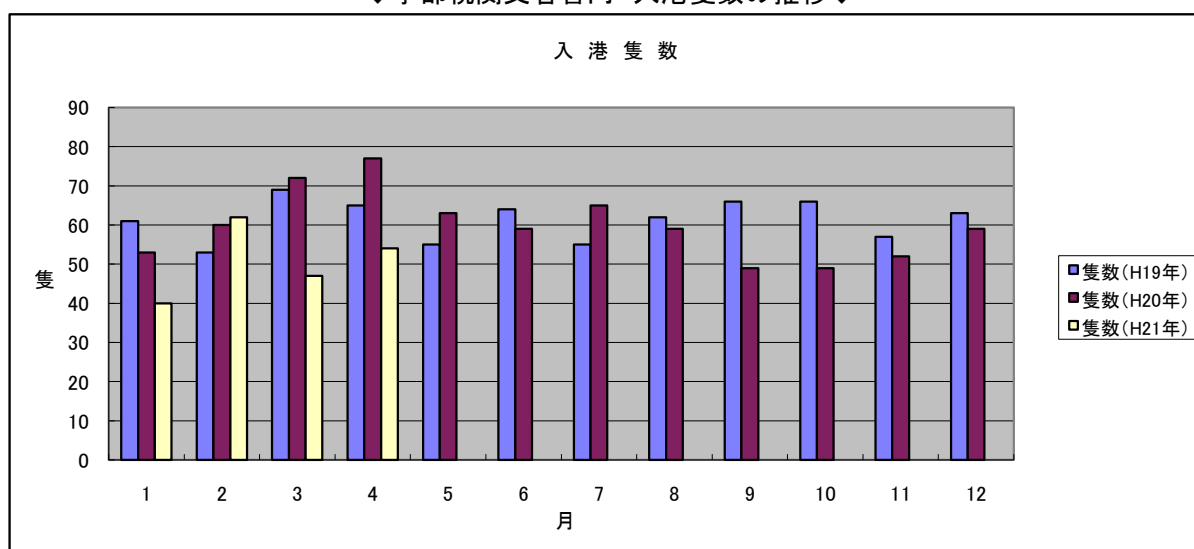
港 別	国 籍	当 月		前年同月		前年同月比
		隻数	純トン数	隻数	純トン数	隻数(%)
宇 部	日本	0	0	4	930	0.0%
	外国	54	520,399	73	711,920	74.0%
	合計	54	520,399	77	712,850	70.1%

(船舶入港実績累計)

(単位: 隻、トン)

港 別	国 籍	平成21年1月～4月 累計		平成20年1月～4月 累計		前年1月～4月 累計比
		隻数	純トン数	隻数	純トン数	隻数(%)
宇 部	日本	2	540	14	124,821	14.3%
	外国	201	1,935,868	248	2,445,534	81.0%
	合計	203	1,936,408	262	2,570,355	77.5%

◆宇部税関支署管内 入港隻数の推移◆



税関イメージキャラクター

[カスタム君]

掲載内容を引用されるときは、宇部税関支署発表による旨を付記してください。
門司税関のホームページでもご覧になれます。 <http://www.customs.go.jp/moji/>

問い合わせ先

門司税関 宇部税関支署

TEL 0836 (21) 7391

FAX 0836 (29) 1017

mailﾌﾟﾚｽ_ube-mc@estate.ocn.ne.jp