

平成21年 1月分 宇部税関支署管内貿易概況(速報値)

平成21年2月27日

☆ 輸出は5か月連続の減少、輸入は3か月連続の減少

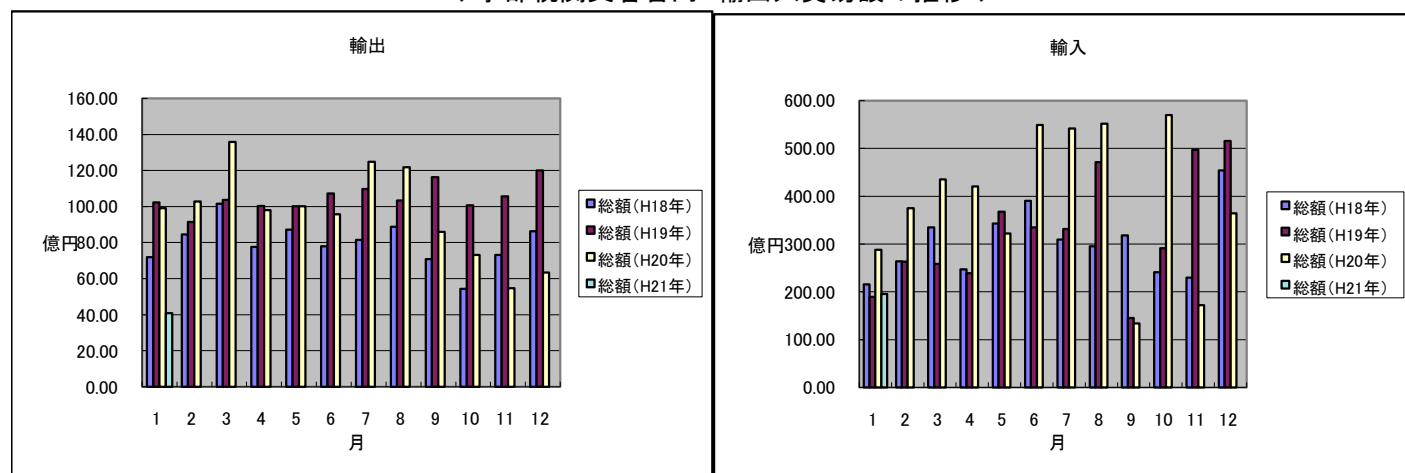
【1月の貿易動向】

- ◎ 輸出総額は、40億77百万円(前年同月比58.9%減)と5か月連続の減少となった。
これは、中国向けの化学製品の輸出が減少したことが主な要因である。
- ◎ 輸入総額は、195億32百万円(前年同月比32.1%減)と3か月連続の減少となった。
これは、輸入品全体の9割を占めていた鉱物性燃料(原油)が価格、為替の下落により輸入額が減少したことが主な要因である。

1. 輸出入総額

区 分	当月(百万円)	前年同月比(%)	平成21年1月 累計(百万円)	前年同期比(%)
輸 出	4,077	41.1%	4,077	41.1%
輸 入	19,532	67.9%	19,532	67.9%
差引	15,455 百万円の入超		15,455 百万円の入超	

◆宇部税関支署管内 輸出入貿易額の推移◆



2. 品目動向 (対前年同月比 :金額ベース)

区 分	増・減	品 名	伸率(価格)	寄与度
輸 出	(増加品目)	機械類及び輸送機器	184.9%	4.6
	(減少品目)	化学製品	35.2%	▲47.1
輸 入	(増加品目)	粗鉱物	1543.8%	1.3
	(減少品目)	鉱物性燃料	70.2%	▲46.6

注 1 伸率は、すべて対前年同月比

2 寄与度は、「前年の総額」に対する「個々の品目の増加額(減少額)」の割合

3. 主要品目別輸出額表

(単位: 千円、%)

品名	当 月						
	数 量	単位	前年比	価 格	前年比	構成比	1 月の主要輸出国
総 額				4,076,522	41.1%	100.0	
化学製品				2,534,204	35.2%	62.2%	中国、韓国
	有機化合物			1,647,395	37.3%	40.4%	
	無機化合物	678	MT	57.9%	88,760	71.4%	2.2%
	肥料	200	MT	0.9%	9,288	2.4%	0.2%
	プラスチック	2,539	MT	39.9%	783,231	34.8%	19.2%
非金属鉱物製品				286,072	51.6%	7.0%	シンガポール、台湾
	セメント	63,400	MT	91.5%	187,763	82.9%	4.6%
鉄鋼	5,098	MT	27.7%	248,460	20.3%	6.1%	韓国
機械類及び輸送機器類				1,001,309	184.9%	24.6%	サウジアラビア、ペルー
その他				6,477		0.2%	

4. 主要品目別輸入額表

(単位: 千円、%)

品名	当 月						
	数 量	単位	前年比	価 格	前年比	構成比	1 月の主要輸入国
総 額				19,532,160	67.9%	100.0	
木材						0.0%	
粗鉱物	26,150	MT	435.8%	407,194	1543.8%	2.1%	オーストラリア、中国
	りん鉱石	5,250	MT	全増	235,346	全増	1.2%
	けい砂					0.0%	
	塩	20,900	MT	全増	171,848	全増	0.9%
金属鉱及びくず						0.0%	
鉱物性燃料				18,293,345	67.0%	93.7%	サウジアラビア、オーストラリア
	石炭	540,560	MT	138.1%	6,513,858	201.2%	33.4%
	原油	349,337	KL	89.1%	10,663,552	44.3%	54.6%
	石油コークス	49,706	MT	全増	1,115,935	全増	5.7%
化学製品				588,692	61.2%	3.0%	アメリカ、韓国
鉄鋼	1,700	MT	50.0%	64,940	42.7%	0.3%	韓国
その他				242,929		1.2%	

5. 主要地域の動向（対前年同月比：金額ベース）

【 輸 出 】

アジアでは、中国が807百万円(前年比▲62.3%)と激減となり、韓国も699百万円(前年比▲82.2%)と激減となった。

大洋州では、オーストラリアが37百万円(前年比▲19%)と不振となった。

北米では、メキシコが112百万円(前年比▲76.5%)と激減となった。

西欧では、スイスが384百万円(前年比138.9%)とかなりの増加になった。

【 輸 入 】

アジアでは、インドネシアが1,321百万円(前年比125.4%)と順調な伸びとなり、中国が454百万円(前年比267.5%)と倍増となった。

大洋州では、オーストラリアが5,062百万円(前年比226.1%)と倍増となった。

中東では、サウジアラビアが10,664百万円(前年比▲55.7%)と激減となった。

6. 地域(国)別輸出入額表

(単位: 千円、%)

地域(国)	区 分	輸 出			輸 入		
		価 格	前年比	構成比	価 格	前年比	構成比
総 額		4,076,522	41.1%	100%	19,532,160	67.9%	100%
	アジア	2,617,624	31.7%	64.2%	1,904,113	116.8%	9.7%
	大韓民国	698,773	17.8%	17.1%	98,146	28.3%	0.5%
	中華人民共和国	806,729	37.7%	19.8%	453,854	267.5%	2.3%
	台湾	254,497	53.3%	6.2%	15,852	46.6%	0.1%
	香港	352,554	67.2%	8.6%			
	ベトナム	0	全減	0.0%			
	タイ	163,416	61.1%	4.0%			
	シンガポール	184,491	137.1%	4.5%			
	マレーシア	7,832	21.3%	0.2%	15,728	全増	0.1%
	フィリピン	9,242	499.0%	0.2%	0	全減	0.0%
	インドネシア	413	0.1%	0.0%	1,320,533	125.4%	6.8%
	インド	83,113	125.9%	2.0%			
	(アジアNI E s)	1,490,315	29.5%	36.6%	113,998	29.9%	0.6%
	(ASEAN)	365,394	36.2%	9.0%	1,336,261	123.8%	6.8%
	大洋州	67,178	133.3%	1.6%	5,061,834	226.1%	25.9%
	オーストラリア	37,130	81.0%	0.9%	5,061,834	226.1%	25.9%
	北米	119,304	25.0%	2.9%	1,640,949	261.8%	8.4%
	カナダ	7,621	257.9%	0.2%			
	アメリカ合衆国	111,683	23.5%	2.7%	1,640,949	261.8%	8.4%
	中南米	311,284	96.6%	7.6%			
	メキシコ						
	西欧	620,958	81.5%	15.2%	18,034	155.4%	0.1%
	英国	7,734	191.4%	0.2%	8,628	74.4%	0.0%
	オランダ	0	全減	0.0%			
	ベルギー	82,604	26.4%	2.0%			
	(EU)	237,065	50.1%	5.8%	18,034	155.4%	0.1%
	スイス	383,893	138.9%	9.4%			
	中東欧・ロシア等				84,831	全増	0.4%
	中東	321,124	4975.6%	7.9%	10,822,399	44.6%	55.4%
	サウジアラビア	318,016	全増	7.8%	10,663,552	44.3%	54.6%
	イラン						
	クウェート						
	オマーン						
	ヨルダン						
	アラブ首長国連邦	3,108	1233.3%	0.1%	107,971	50.7%	0.6%
	アフリカ	19,050	99.5%	0.5%			

(構成比については、価格が少額のときは0.0%の表示になる場合あり)

7. 船舶入港実績

(単位: 隻、トン)

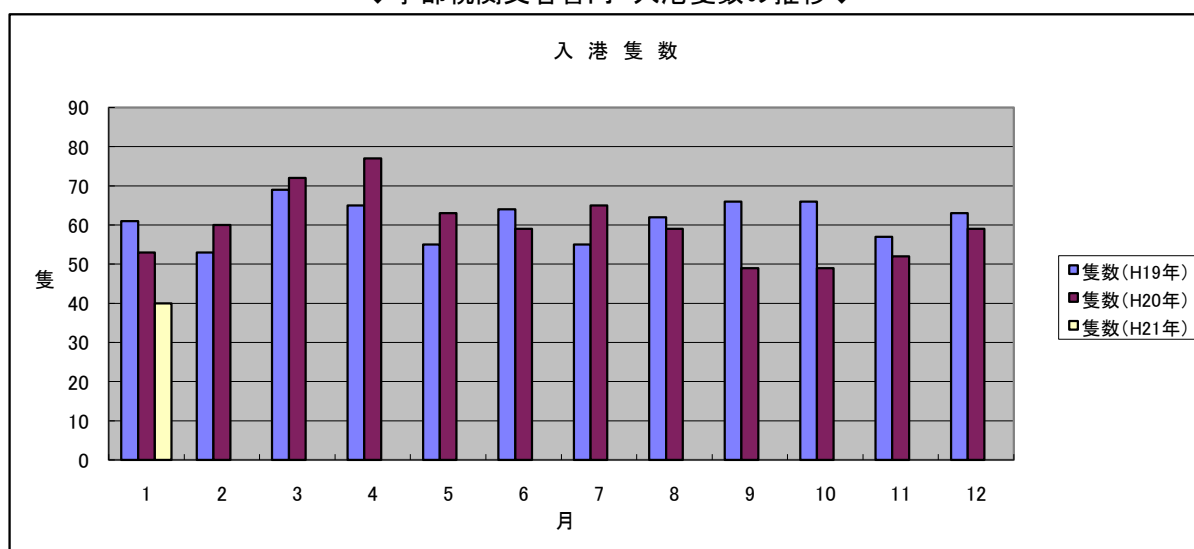
港 別	国 籍	当 月		前年同月		前年同月比
		隻数	純トン数	隻数	純トン数	隻数(%)
宇 部	日本	0	0	2	93,584	0.0%
	外国	40	396,842	51	444,681	78.4%
	合計	40	396,842	53	538,265	75.5%

(船舶入港実績累計)

(単位: 隻、トン)

港 別	国 籍	平成21年1月 累計		平成20年1月 累計		前年1月 累計 比
		隻数	純トン数	隻数	純トン数	隻数(%)
宇 部	日本	0	0	2	93,584	0.0%
	外国	40	396,842	51	444,681	78.4%
	合計	40	396,842	53	538,265	75.5%

◆宇部税関支署管内 入港隻数の推移◆



税関イメージキャラクター

[カスタム君]

掲載内容を引用されるときは、宇部税関支署発表による旨を付記してください。
門司税関のホームページでもご覧になれます。 <http://www.customs.go.jp/moji/>

問い合わせ先

門司税関 宇部税関支署

TEL 0836 (21) 7391

FAX 0836 (29) 1017

mailﾌﾟﾚｽ_ube-mc@estate.ocn.ne.jp