

令和6年上半期分 宇部港貿易概況

(輸出:確報値、輸入:9桁速報値)

令和6年8月9日

☆輸出:4期連続のマイナス、輸入:3期連続のマイナス(半期ベース)

【令和6年上半期分の貿易動向】

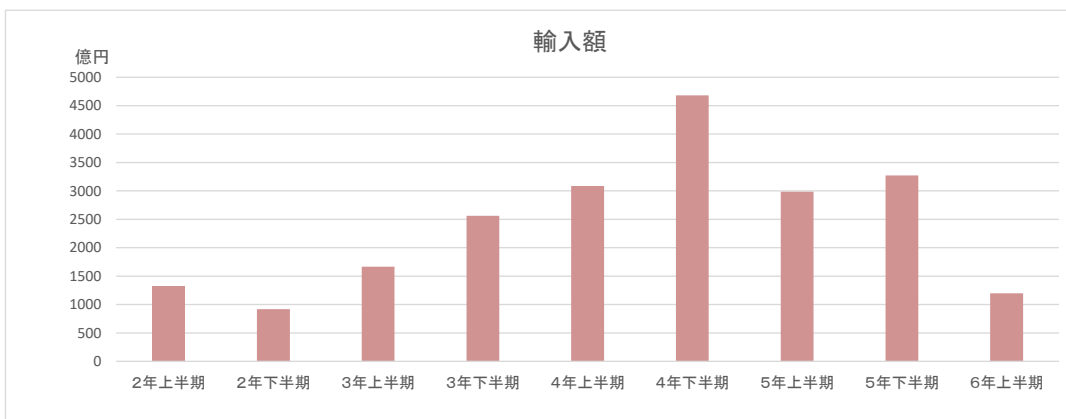
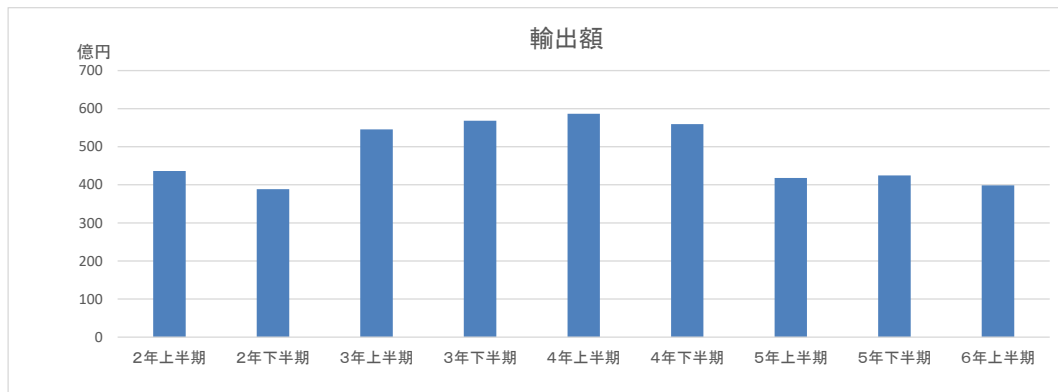
- ◎ 輸出額は、398億51百万円(前年同期比4.6%減)と4期連続のマイナスとなった。
これは、鉱物性タール及び粗製薬品の減少が主な要因である。
- ◎ 輸入額は、1,198億13百万円(前年同期比59.9%減)と3期連続のマイナスとなった。
これは、石油及び同製品の減少が主な要因である。

1 輸出入総額

(単位:百万円、%)

区 分	令和6年上半期	前年同期比	令和5年下半期	令和5年上半期	令和4年下半期	令和4年上半期
輸 出	39,851	95.4	42,481	41,790	55,967	58,686
輸 入	119,813	40.1	327,361	298,678	468,240	308,616
差引	79,962 入超		284,880 入超	256,887 入超	412,273 入超	249,931 入超

◆宇部出張所 輸出入貿易額の推移◆



2 品目動向(対前年同期比:価額ベース)

【輸 出】

(増加)
一般機械 68億8百万円 (前年同期比 167.5%)

(減少)
鉱物性タール及び粗製薬品 55億82百万円 (前年同期比 64.4%)

【輸 入】

(増加)
木材及びコルク 10億78百万円 (前年同期比 151.7%)

(減少)
石油及び同製品 702億90百万円 (前年同期比 32.8%)

3 主要品目別輸出額表

(単位:千円、%)

品 名		当 期						
		数 量	単位	前年同期比	価 額	前年同期比	構成比	寄与度
総 額					39,851,374	95.4	100.0	▲ 4.6
	元素及び化合物				9,280,319	100.2	23.3	0.0
	有機化合物				8,439,650	99.1	21.2	▲ 0.2
	無機化合物	12,467	MT	266.6	840,669	111.7	2.1	0.2
	鉱物性タール及び粗製薬品	44,686	MT	53.3	5,581,527	64.4	14.0	▲ 7.4
	肥料	94,650	MT	97.3	1,642,652	92.8	4.1	▲ 0.3
	プラスチック	11,881	MT	85.0	7,127,093	92.6	17.9	▲ 1.4
	非金属鉱物製品				5,275,724	139.9	13.2	3.6
	セメント	720,189	MT	150.5	3,789,840	135.2	9.5	2.4
	鉄鋼	44,726	MT	69.7	3,930,223	70.3	9.9	▲ 4.0
	一般機械				6,807,933	167.5	17.1	6.6
	金属加工機械				4,671,970	143.8	11.7	3.4
	その他				205,903		0.5	

4 主要品目別輸入額表

(単位:千円、%)

品 名		当 期						
		数 量	単位	前年同期比	価 額	前年同期比	構成比	寄与度
総 額					119,813,374	40.1	100.0	▲ 59.9
	魚介類及び同調製品	163	MT	92.6	173,708	94.4	0.1	▲ 0.0
	果実及び野菜	102,482	KG	254.4	33,020	194.1	0.0	0.0
	木材及びコルク				1,077,779	151.7	0.9	0.1
	粗鉱物	20,394	MT	95.7	652,184	100.7	0.5	0.0
	(はたる石)	3,498	MT	81.5	269,886	92.2	0.2	▲ 0.0
	金属鉱及びくず	—	MT	—	—	—	—	—
	その他の動植物性原材料				1,603,143	106.0	1.3	0.0
	石炭、コークス及び練炭	1,523,357	MT	81.2	38,347,879	53.1	32.0	▲ 11.3
	石炭	1,517,904	MT	81.0	38,077,452	52.8	31.8	▲ 11.4
	石油及び同製品				70,289,524	32.8	58.7	▲ 48.1
	原油及び粗油	859,458	KL	30.2	66,303,438	32.1	55.3	▲ 47.0
	(石油コークス)	218,582	MT	82.0	3,774,860	71.5	3.2	▲ 0.5
	元素及び化合物				4,722,093	82.5	3.9	▲ 0.3
	有機化合物				4,537,829	90.3	3.8	▲ 0.2
	無機化合物	6,100	MT	41.6	184,264	26.4	0.2	▲ 0.2
	肥料	35,025	MT	95.8	2,456,605	72.3	2.1	▲ 0.3
	カリ肥料	31,755	MT	122.5	2,147,309	90.5	1.8	▲ 0.1
	鉄鋼	—	MT	—	—	—	—	—
	合金鉄	—	MT	—	—	—	—	—
	一般機械				205,759	86.5	0.2	▲ 0.0
	雑製品				—	—	—	—
	その他				251,680		0.2	

5 主要地域の動向(対前年同期比:価額ベース)

【輸 出】

(増加)

アメリカ合衆国

49億94百万円(前年同期比 144.2%)

(減少)

中華人民共和国

60億2百万円(前年同期比 65.8%)

【輸 入】

(増加)

カナダ

103億34百万円(前年同期比 152.6%)

(減少)

サウジアラビア

432億56百万円(前年同期比 38.9%)

6 地域(国)別輸出入額表

区 分		輸 出				輸 入			
		価 額	前年同期比	構成比	寄与度	価 額	前年同期比	構成比	寄与度
総 額		39,851,374	95.4	100.0	▲ 4.6	119,813,374	40.1	100.0	▲ 59.9
アジア		27,313,564	88.8	68.5	▲ 8.3	11,499,650	61.8	9.6	▲ 2.4
	大韓民国	6,951,759	78.8	17.4	▲ 4.5	590,426	86.1	0.5	▲ 0.0
	中華人民共和国	6,002,206	65.8	15.1	▲ 7.5	1,802,587	48.7	1.5	▲ 0.6
	台湾	6,533,089	117.9	16.4	2.4	523,890	540.3	0.4	0.1
	香港	77,335	31.2	0.2	▲ 0.4	—	—	—	—
	ベトナム	1,222,584	108.1	3.1	0.2	500,121	173.1	0.4	0.1
	タイ	1,877,273	237.8	4.7	2.6	104,019	全増	0.1	0.0
	シンガポール	1,574,793	98.1	4.0	▲ 0.1	—	全減	—	▲ 0.0
	マレーシア	191,026	28.3	0.5	▲ 1.2	24,628	79.7	0.0	▲ 0.0
	ブルネイ	106,417	全増	0.3	0.3	—	—	—	—
	フィリピン	979,715	117.6	2.5	0.4	—	—	—	—
	インドネシア	349,866	63.0	0.9	▲ 0.5	7,953,979	57.6	6.6	▲ 2.0
	インド	1,268,467	89.3	3.2	▲ 0.4	—	—	—	—
	スリランカ	—	—	—	—	—	—	—	—
	バングラデシュ	179,034	1,978.7	0.4	0.4	—	—	—	—
	ASEAN	6,301,674	112.7	15.8	1.7	8,582,747	60.7	7.2	▲ 1.9
	アジアNIEs	15,136,976	93.3	38.0	▲ 2.6	1,114,316	141.9	0.9	0.1
大洋州		1,744,866	148.7	4.4	1.4	25,711,993	47.7	21.5	▲ 9.5
	オーストラリア	1,584,424	158.0	4.0	1.4	25,711,993	47.7	21.5	▲ 9.5
	ニュージーランド	160,442	94.3	0.4	▲ 0.0	—	—	—	—
北米		5,140,038	142.3	12.9	3.7	11,510,585	101.8	9.6	0.1
	カナダ	146,121	98.1	0.4	▲ 0.0	10,334,188	152.6	8.6	1.2
	アメリカ合衆国	4,993,917	144.2	12.5	3.7	1,176,397	26.0	1.0	▲ 1.1
中南米		552,872	104.1	1.4	0.1	—	—	—	—
	メキシコ	309,882	68.3	0.8	▲ 0.3	—	—	—	—
	チリ	5,478	19.1	0.0	▲ 0.1	—	—	—	—
	ブラジル	52,782	117.3	0.1	0.0	—	—	—	—
西欧		4,900,504	88.3	12.3	▲ 1.6	3,350,278	101.2	2.8	0.0
	英国	—	—	—	—	—	—	—	—
	オランダ	182,465	149.2	0.5	0.1	—	—	—	—
	ベルギー	262,643	69.0	0.7	▲ 0.3	—	—	—	—
	フランス	—	—	—	—	—	—	—	—
	ドイツ	143,145	74.7	0.4	▲ 0.1	3,350,278	101.2	2.8	0.0
	スイス	3,415,870	88.8	8.6	▲ 1.0	—	—	—	—
	スペイン	691,704	86.9	1.7	▲ 0.2	—	—	—	—
	イタリア	106,187	81.7	0.3	▲ 0.1	—	—	—	—
	トルコ	98,490	114.2	0.2	0.0	—	—	—	—
中東欧・ロシア等		—	—	—	—	—	全減	—	▲ 0.6
	ロシア	—	—	—	—	—	全減	—	▲ 0.6
EU		1,386,144	85.6	3.5	▲ 0.6	3,350,278	101.2	2.8	0.0
中東		71,973	252.5	0.2	0.1	66,303,438	32.1	55.3	▲ 47.0
	サウジアラビア	—	—	—	—	43,255,683	38.9	36.1	▲ 22.7
	アラブ首長国連邦	49,248	172.8	0.1	0.0	23,047,755	31.9	19.2	▲ 16.5
	カタール	—	—	—	—	—	全減	—	▲ 2.9
	クウェート	—	—	—	—	—	全減	—	▲ 4.9
アフリカ		127,557	96.8	0.3	▲ 0.0	1,437,430	47.2	1.2	▲ 0.5

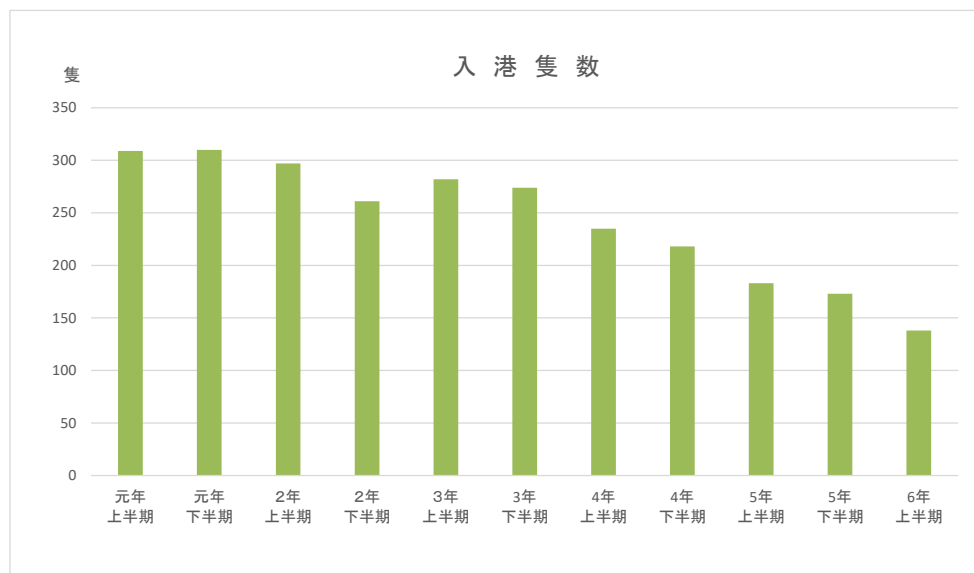
7 宇部港外国貿易船入港実績

(単位:隻、トン)

国 籍	令和6年上半期		前年同期比		令和5年下半期	
	隻数	純トン数	隻数	純トン数	隻数	純トン数
日本	7	156,409	25.0%	9.8%	16	823,054
外国	131	1,642,774	84.5%	97.7%	157	2,617,100
合計	138	1,799,183	75.4%	54.9%	173	3,440,154

(単位:隻、トン)

国 籍	令和5年上半期		令和4年下半期		令和4年上半期	
	隻数	純トン数	隻数	純トン数	隻数	純トン数
日本	28	1,595,532	20	1,278,058	15	924,192
外国	155	1,681,781	198	2,583,372	220	3,026,999
合計	183	3,277,313	218	3,861,430	235	3,951,191



問 い 合 せ 先



税関イメージキャラクター

【カスタム君】

門司税関 下関税関支署

TEL 083 (266) 5376

FAX 083 (266) 6318

[mailアドレス moji-shimonoseki-somu@customs.go.jp](mailto:moji-shimonoseki-somu@customs.go.jp)

掲載内容を引用されるときは、下関税関支署発表による旨を付記してください。

門司税関のホームページでもご覧いただけます。 <http://www.customs.go.jp/moji/>