

令和6年5月分 宇部港貿易概況

(輸出:確報値、輸入:9桁速報値)

令和6年7月12日

☆輸出は2か月連続のマイナス、輸入は3か月連続のマイナス

(対前年同月比)

【5月の貿易動向】

◎ 輸出額は、39億59百万円(前年同月比42.5%減)と2か月連続のマイナスとなった。これは、鉱物性タール及び粗製薬品の減少が主な要因である。

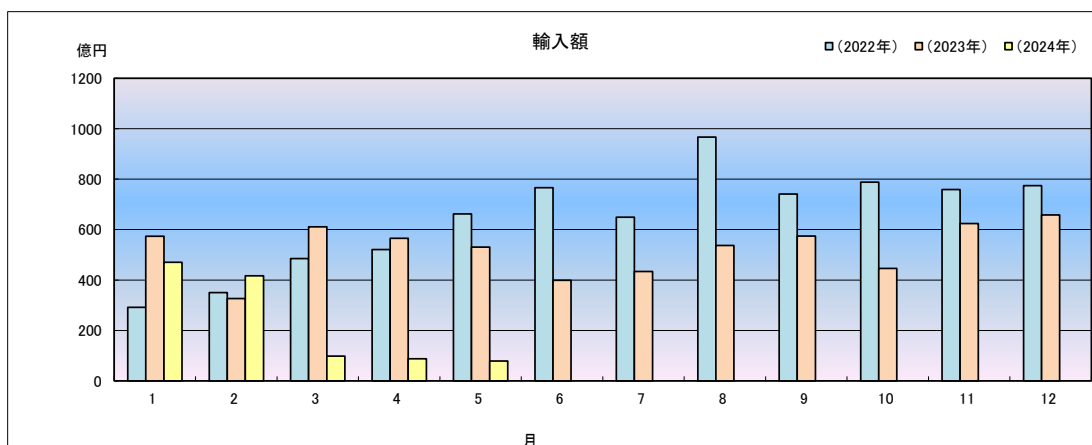
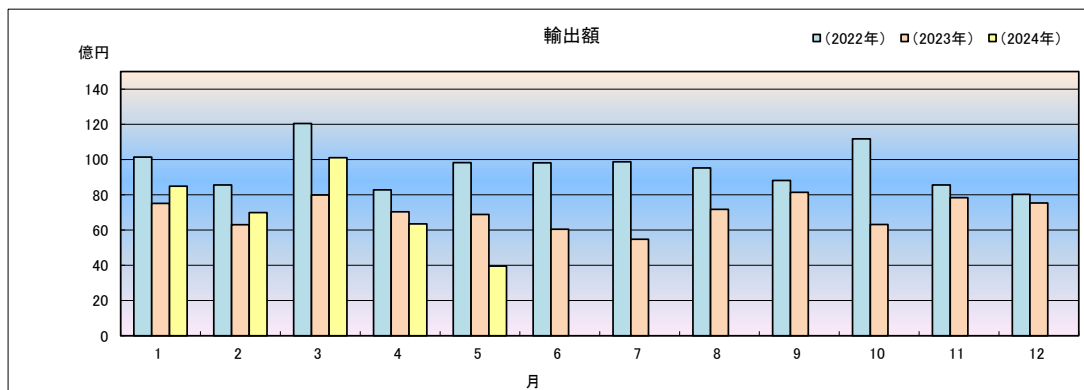
◎ 輸入額は、78億75百万円(前年同月比85.2%減)と3か月連続のマイナスとなった。これは、石油及び同製品の減少が主な要因である。

1 輸出入総額

(単位:百万円、%)

区 分	当 月	前年同月比	1月以降の累計	前年同期比
輸 出	3,959	57.5	35,904	100.4
輸 入	7,875	14.8	115,139	44.4
差 引	3,916 入超		79,235 入超	

◆宇部出張所 輸出入貿易額の推移◆



2 品目動向(対前年同月比:価額ベース)

【輸 出】

(増加)

非金属鉱物製品 7億20百万円 (前年同月比 134.6%)

(減少)

鉱物性タール及び粗製薬品 — (前年同月比 全減)

【輸 入】

(増加)

肥料 20億77百万円 (前年同月比 全増)

(減少)

石油及び同製品 2億11百万円 (前年同月比 0.5%)

3 主要品目別輸出額表

(単位:千円、%)

品 名	当 月							
	数 量	単位	前年同月比	価 額	前年同月比	構成比	寄与度	主要輸出国
総 額				3,958,822	57.5	100.0	▲ 42.5	
元素及び化合物				1,130,735	73.1	28.6	▲ 6.0	スイス
有機化合物				1,011,257	69.5	25.5	▲ 6.4	
無機化合物	411	MT	35.9	119,478	130.9	3.0	0.4	
鉱物性タール及び粗製薬品	—	MT	全減	—	全減	—	▲ 28.1	
肥料	8,000	MT	57.6	132,406	60.5	3.3	▲ 1.3	フィリピン
プラスチック	1,791	MT	92.4	1,035,911	95.5	26.2	▲ 0.7	中華人民共和国
非金属鉱物製品				719,882	134.6	18.2	2.7	オーストラリア
セメント	92,630	MT	133.5	502,350	127.4	12.7	1.6	
鉄鋼	5,641	MT	58.9	515,663	59.1	13.0	▲ 5.2	大韓民国
一般機械				397,890	61.7	10.1	▲ 3.6	大韓民国
金属加工機械				260,620	40.4	6.6	▲ 5.6	
その他				26,335		0.7		

4 主要品目別輸入額表

(単位:千円、%)

品 名	当 月							
	数 量	単位	前年同月比	価 額	前年同月比	構成比	寄与度	主要輸入国
総 額				7,874,528	14.8	100.0	▲ 85.2	
魚介類及び同調製品	60	MT	82.2	63,635	84.1	0.8	▲ 0.0	大韓民国
果実及び野菜	—	KG	—	—	—	—	—	
木材及びコルク				225,159	全増	2.9	0.4	カナダ
粗鉱物	150	MT	2.8	12,537	7.0	0.2	▲ 0.3	タイ
(ほたる石)	150	MT	6.6	12,537	7.6	0.2	▲ 0.3	
その他の動植物性原材料				—	—	—	—	
石炭、コークス及び練炭	205,686	MT	59.6	4,336,635	36.2	55.1	▲ 14.4	南アフリカ共和国
石炭	203,487	MT	58.9	4,227,126	35.3	53.7	▲ 14.6	
石油及び同製品				211,226	0.5	2.7	▲ 74.0	アメリカ合衆国
原油及び粗油	—	KL	全減	—	全減	—	▲ 71.9	
(石油コークス)	—	MT	全減	—	全減	—	▲ 2.5	
元素及び化合物				718,986	54.0	9.1	▲ 1.2	ドイツ
有機化合物				718,986	76.3	9.1	▲ 0.4	
無機化合物	—	MT	全減	—	全減	—	▲ 0.7	
肥料	29,165	MT	全増	2,077,060	全増	26.4	3.9	カナダ
カリ肥料	25,895	MT	全増	1,767,764	全増	22.4	3.3	
鉄鋼	—	MT	—	—	—	—	—	
合金鉄	—	MT	—	—	—	—	—	
一般機械				36,278	全増	0.5	0.1	台湾
雑製品				—	—	—	—	
その他				193,012		2.5		

5 主要地域の動向(対前年同月比:価額ベース)

【輸 出】

(増加)
ベトナム 1億65百万円 (前年同月比 953.0 %)

(減少)
中華人民共和国 4億15百万円 (前年同月比 16.6 %)

【輸 入】

(増加)
カナダ 19億93百万円 (前年同月比 全増)

(減少)
サウジアラビア ー (前年同月比 全減)

6 地域(国)別輸出入額表

(単位:千円、%)

区 分		輸 出				輸 入			
		価 額	前年同月比	構成比	寄与度	価 額	前年同月比	構成比	寄与度
総 額		3,958,822	57.5	100.0	▲ 42.5	7,874,528	14.8	100.0	▲ 85.2
	アジア	2,492,387	50.7	63.0	▲ 35.1	2,490,659	246.2	31.6	2.8
	大韓民国	974,244	80.3	24.6	▲ 3.5	104,114	116.5	1.3	0.0
	中華人民共和国	415,225	16.6	10.5	▲ 30.4	765,713	118.0	9.7	0.2
	台湾	259,907	63.0	6.6	▲ 2.2	261,097	7,803.3	3.3	0.5
	香港	14,445	111.3	0.4	0.0	—	—	—	—
	ベトナム	165,426	953.0	4.2	2.1	—	—	—	—
	タイ	89,909	78.1	2.3	▲ 0.4	12,537	全増	0.2	0.0
	シンガポール	234,872	98.7	5.9	▲ 0.0	—	—	—	—
	マレーシア	16,312	13.5	0.4	▲ 1.5	—	—	—	—
	ブルネイ	—	—	—	—	—	—	—	—
	フィリピン	133,068	117.5	3.4	0.3	—	—	—	—
	インドネシア	37,629	45.5	1.0	▲ 0.7	1,347,198	499.2	17.1	2.0
	インド	151,350	194.6	3.8	1.1	—	—	—	—
	(ASEAN)	677,216	98.5	17.1	▲ 0.1	1,359,735	503.9	17.3	2.1
	大洋州	267,478	156.6	6.8	1.4	1,346,020	13.3	17.1	▲ 16.5
	オーストラリア	267,478	170.8	6.8	1.6	1,346,020	13.3	17.1	▲ 16.5
	ニュージーランド	—	全減	—	▲ 0.2	—	—	—	—
	北米	423,132	56.4	10.7	▲ 4.8	2,204,149	163.2	28.0	1.6
	カナダ	8,032	全増	0.2	0.1	1,992,923	全増	25.3	3.8
	アメリカ合衆国	415,100	55.3	10.5	▲ 4.9	211,226	15.6	2.7	▲ 2.1
	中南米	72,711	179.3	1.8	0.5	—	—	—	—
	メキシコ	62,701	299.7	1.6	0.6	—	—	—	—
	ニカラグア	—	—	—	—	—	—	—	—
	チリ	—	全減	—	▲ 0.1	—	—	—	—
	ブラジル	10,010	66.8	0.3	▲ 0.1	—	—	—	—
	西欧	700,617	71.0	17.7	▲ 4.2	396,270	46.7	5.0	▲ 0.9
	英国	—	—	—	—	—	—	—	—
	オランダ	7,631	全増	0.2	0.1	—	—	—	—
	ベルギー	30,520	38.6	0.8	▲ 0.7	—	—	—	—
	フランス	—	—	—	—	—	—	—	—
	ドイツ	20,631	全増	0.5	0.3	396,270	46.7	5.0	▲ 0.9
	スイス	555,606	84.2	14.0	▲ 1.5	—	—	—	—
	スペイン	66,030	37.7	1.7	▲ 1.6	—	—	—	—
	イタリア	12,140	16.8	0.3	▲ 0.9	—	—	—	—
	トルコ	8,059	2,412.9	0.2	0.1	—	—	—	—
	中東欧・ロシア等	—	—	—	—	—	—	—	—
	ロシア	—	—	—	—	—	—	—	—
	(EU)	136,952	42.0	3.5	▲ 2.7	396,270	46.7	5.0	▲ 0.9
	中東	—	全減	—	▲ 0.4	—	全減	—	▲ 71.9
	サウジアラビア	—	—	—	—	—	全減	—	▲ 53.4
	アラブ首長国連邦	—	全減	—	▲ 0.4	—	—	—	—
	カタール	—	—	—	—	—	全減	—	▲ 5.5
	クウェート	—	—	—	—	—	全減	—	▲ 13.0
	ヨルダン	—	—	—	—	—	—	—	—
	アフリカ	2,497	全増	0.1	0.0	1,437,430	88.9	18.3	▲ 0.3
	エジプト	—	—	—	—	—	—	—	—
	南アフリカ共和国	2,497	全増	0.1	0.0	1,437,430	88.9	18.3	▲ 0.3

7 宇部港外国貿易船入港実績

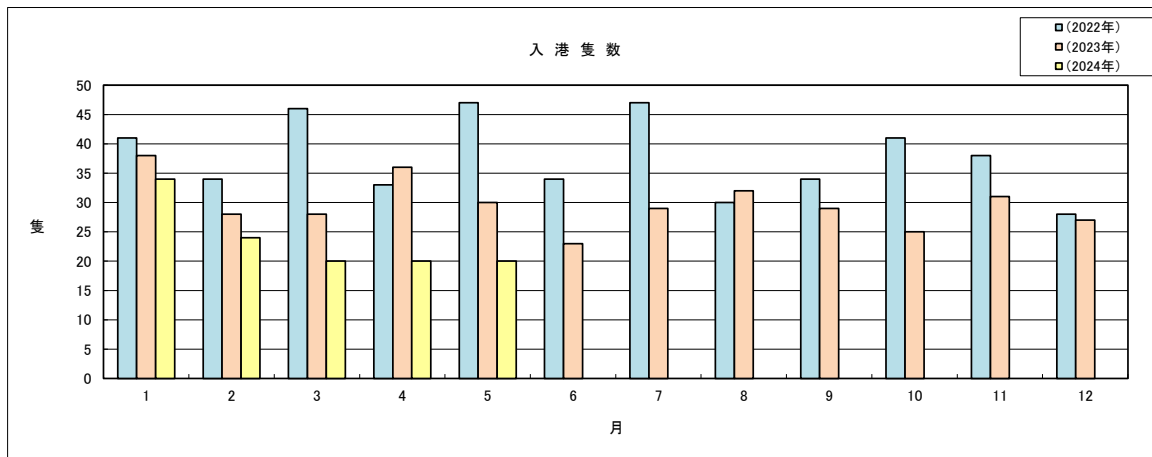
(単位:隻、トン)

国 籍	当 月		前年同月		前年同月比	
	隻数	純トン数	隻数	純トン数	隻数	純トン数
日本	1	405	5	257,905	20.0%	0.2%
外国	19	178,675	25	195,263	76.0%	91.5%
合計	20	179,080	30	453,168	66.7%	39.5%

(累 計)

(単位:隻、トン)

国 籍	2024年1月～5月		2023年1月～5月		前年同期比	
	隻数	純トン数	隻数	純トン数	隻数	純トン数
日本	7	156,409	24	1,388,906	29.2%	11.3%
外国	111	1,457,244	136	1,423,914	81.6%	102.3%
合計	118	1,613,653	160	2,812,820	73.8%	57.4%



税関イメージキャラクター

【カスタム君】

掲載内容を引用されるときは、下関税関支署発表による旨を付記してください。
門司税関のホームページでもご覧いただけます。<http://www.customs.go.jp/moji/>

問 い 合 せ 先

門司税関 下関税関支署

TEL 083 (266) 5376

FAX 083 (266) 6318

mailアドレス moji-shimonoseki-somu@customs.go.jp