

令和6年12月分 宇部港貿易概況

(輸出:確報値、輸入:9桁速報値)

令和7年2月14日

☆輸出は5か月連続のマイナス、輸入は10か月連続のマイナス

(対前年同月比)

【12月の貿易動向】

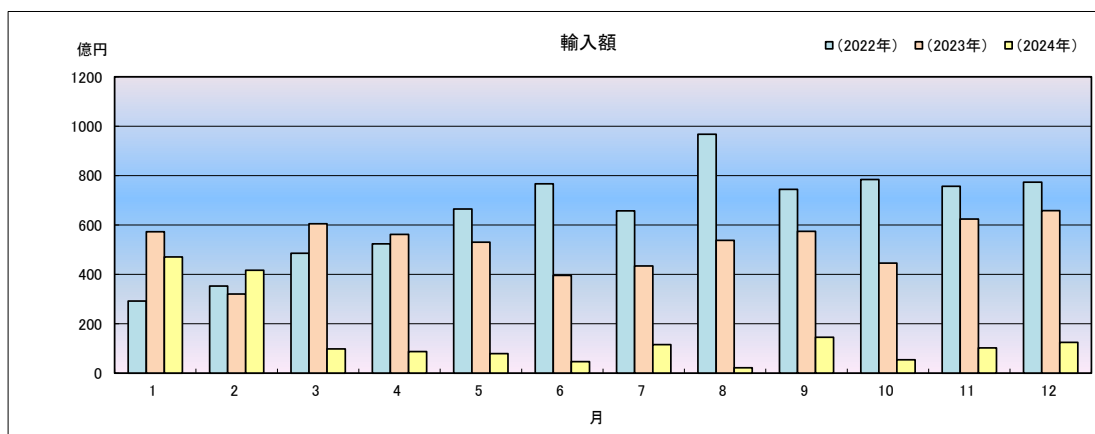
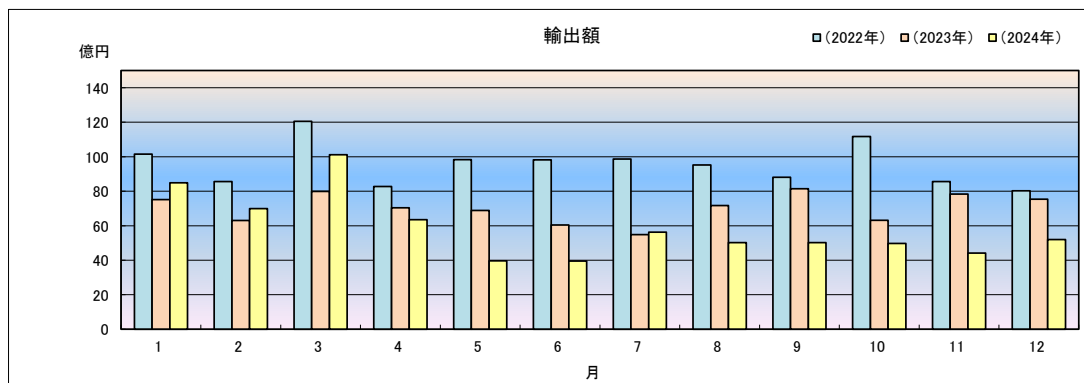
- ◎ 輸出額は、52億1百万円(前年同月比31.0%減)と5か月連続のマイナスとなった。
これは、鉱物性タール及び粗製薬品の減少が主な要因である。
- ◎ 輸入額は、124億61百万円(前年同月比81.1%減)と10か月連続のマイナスとなった。
これは、石油及び同製品の減少が主な要因である。

1 輸出入総額

(単位:百万円、%)

区 分	当 月	前年同月比	1月以降の累計	前年同期比
輸 出	5,201	69.0	70,106	83.2
輸 入	12,461	18.9	176,195	28.1
差 引	7,260 入超		106,089 入超	

◆宇部出張所 輸出入貿易額の推移◆



2 品目動向(対前年同月比:価額ベース)

【輸 出】

(増加)
一般機械 8億85百万円 (前年同月比 128.6%)

(減少)
鉱物性タール及び粗製薬品 — (前年同月比 全減)

【輸 入】

(増加)
石炭、コークス及び練炭 81億29百万円 (前年同月比 137.1%)

(減少)
石油及び同製品 9億37百万円 (前年同月比 1.6%)

3 主要品目別輸出額表

(単位:千円、%)

品 名	当 月							
	数 量	単位	前年同月比	価 額	前年同月比	構成比	寄与度	主要輸出国
総 額				5,200,629	69.0	100.0	▲ 31.0	
元素及び化合物				2,060,315	110.1	39.6	2.5	スイス
有機化合物				1,935,235	113.8	37.2	3.1	
無機化合物	364	MT	4.3	125,080	73.2	2.4	▲ 0.6	
鉱物性タール及び粗製薬品	—	MT	全減	—	全減	—	▲ 24.4	
肥料	16,000	MT	66.9	316,545	62.7	6.1	▲ 2.5	ベトナム
プラスチック	1,859	MT	86.2	1,154,974	97.8	22.2	▲ 0.3	中華人民共和国
非金属鉱物製品				487,775	94.8	9.4	▲ 0.4	シンガポール
セメント	45,000	MT	95.7	228,285	79.5	4.4	▲ 0.8	
鉄鋼	3,842	MT	37.0	269,963	30.5	5.2	▲ 8.2	大韓民国
一般機械				884,643	128.6	17.0	2.6	アメリカ合衆国
金属加工機械				745,380	108.4	14.3	0.8	
その他				26,414		0.5		

4 主要品目別輸入額表

(単位:千円、%)

品 名	当 月							
	数 量	単位	前年同月比	価 額	前年同月比	構成比	寄与度	主要輸入国
総 額				12,461,113	18.9	100.0	▲ 81.1	
魚介類及び同調製品	—	MT	—	—	—	—	—	
果実及び野菜	—	KG	全減	—	全減	—	▲ 0.0	
木材及びコルク				216,448	全増	1.7	0.3	カナダ
粗鉱物	4,201	MT	全増	346,717	全増	2.8	0.5	ベトナム
(ほたる石)	—	MT	—	—	—	—	—	
その他の動植物性原材料				506,390	106.7	4.1	0.0	インドネシア
石炭、コークス及び練炭	370,616	MT	158.9	8,128,961	137.1	65.2	3.3	オーストラリア
石炭	367,318	MT	157.5	7,986,870	134.7	64.1	3.1	
石油及び同製品				937,213	1.6	7.5	▲ 87.1	カナダ
原油及び粗油	—	KL	全減	—	全減	—	▲ 88.5	
(石油コークス)	60,500	MT	全増	937,213	全増	7.5	1.4	
元素及び化合物				1,601,822	141.4	12.9	0.7	ドイツ
有機化合物				1,453,973	128.4	11.7	0.5	
無機化合物	5,774	MT	全増	147,849	全増	1.2	0.2	
肥料	—	MT	—	—	—	—	—	
カリ肥料	—	MT	—	—	—	—	—	
鉄鋼	—	MT	—	—	—	—	—	
合金鉄	—	MT	—	—	—	—	—	
一般機械				43,367	172.4	0.3	0.0	台湾
雑製品				—	—	—	—	
その他				680,195		5.5		

5 主要地域の動向(対前年同月比:価額ベース)

【輸 出】

(増加)
スイス 9億67百万円(前年同月比 139.2 %)

(減少)
台湾 6億66百万円(前年同月比 33.8 %)

【輸 入】

(増加)
オーストラリア 60億90百万円(前年同月比 158.1 %)

(減少)
サウジアラビア — (前年同月比 全減)

6 地域(国)別輸出入額表

(単位:千円、%)

区 分		輸 出				輸 入			
		価 額	前年同月比	構成比	寄与度	価 額	前年同月比	構成比	寄与度
総 額		5,200,629	69.0	100.0	▲ 31.0	12,461,113	18.9	100.0	▲ 81.1
アジア		2,793,263	52.8	53.7	▲ 33.1	3,844,821	239.6	30.9	3.4
	大韓民国	678,960	52.2	13.1	▲ 8.2	157,239	70.0	1.3	▲ 0.1
	中華人民共和国	663,900	63.2	12.8	▲ 5.1	1,459,236	2,030.1	11.7	2.1
	台湾	665,776	33.8	12.8	▲ 17.3	48,321	181.2	0.4	0.0
	香港	7,900	44.8	0.2	▲ 0.1	—	—	—	—
	ベトナム	209,236	91.6	4.0	▲ 0.3	346,717	全増	2.8	0.5
	タイ	86,063	56.0	1.7	▲ 0.9	—	—	—	—
	シンガポール	228,285	2,679.1	4.4	2.9	—	—	—	—
	マレーシア	—	全減	—	▲ 0.2	—	全減	—	▲ 0.0
	ブルネイ	—	—	—	—	—	—	—	—
	フィリピン	158,225	45.0	3.0	▲ 2.6	—	—	—	—
	インドネシア	50,026	76.3	1.0	▲ 0.2	1,833,308	144.3	14.7	0.9
	インド	44,892	35.2	0.9	▲ 1.1	—	—	—	—
	(ASEAN)	731,835	88.5	14.1	▲ 1.3	2,180,025	170.1	17.5	1.4
大洋州		—	全減	—	▲ 3.8	6,089,549	158.1	48.9	3.4
	オーストラリア	—	全減	—	▲ 3.8	6,089,549	158.1	48.9	3.4
	ニュージーランド	—	—	—	—	—	—	—	—
北米		1,142,631	130.2	22.0	3.5	1,618,150	全増	13.0	2.5
	カナダ	—	全減	—	▲ 0.1	1,618,150	全増	13.0	2.5
	アメリカ合衆国	1,142,631	130.9	22.0	3.6	—	—	—	—
中南米		39,387	50.6	0.8	▲ 0.5	—	—	—	—
	メキシコ	34,027	56.4	0.7	▲ 0.3	—	—	—	—
	ニカラグア	—	—	—	—	—	—	—	—
	チリ	5,360	208.2	0.1	0.0	—	—	—	—
	ブラジル	—	全減	—	▲ 0.2	—	—	—	—
西欧		1,219,554	128.8	23.5	3.6	908,593	107.9	7.3	0.1
	英国	—	—	—	—	—	—	—	—
	オランダ	—	全減	—	▲ 0.2	—	—	—	—
	ベルギー	17,047	24.1	0.3	▲ 0.7	—	—	—	—
	フランス	—	—	—	—	—	—	—	—
	ドイツ	10,501	430.2	0.2	0.1	908,593	107.9	7.3	0.1
	スイス	966,734	139.2	18.6	3.6	—	—	—	—
	スペイン	203,752	145.9	3.9	0.8	—	—	—	—
	イタリア	11,826	50.4	0.2	▲ 0.2	—	—	—	—
	トルコ	9,694	1,348.3	0.2	0.1	—	—	—	—
中東欧・ロシア等		—	全減	—	▲ 0.3	—	—	—	—
	ロシア	—	—	—	—	—	—	—	—
(EU)		243,126	96.6	4.7	▲ 0.1	908,593	107.9	7.3	0.1
中東		5,794	154.2	0.1	0.0	—	全減	—	▲ 88.5
	サウジアラビア	—	—	—	—	—	全減	—	▲ 39.2
	アラブ首長国連邦	5,794	154.2	0.1	0.0	—	全減	—	▲ 25.4
	カタール	—	—	—	—	—	全減	—	▲ 10.4
	クウェート	—	—	—	—	—	全減	—	▲ 13.5
	ヨルダン	—	—	—	—	—	—	—	—
	アフリカ	—	全減	—	▲ 0.4	—	全減	—	▲ 1.9
アフリカ		—	全減	—	▲ 0.4	—	—	—	—
	エジプト	—	—	—	—	—	—	—	—
南アフリカ共和国		—	—	—	—	—	全減	—	▲ 1.9

7 宇部港外国貿易船入港実績

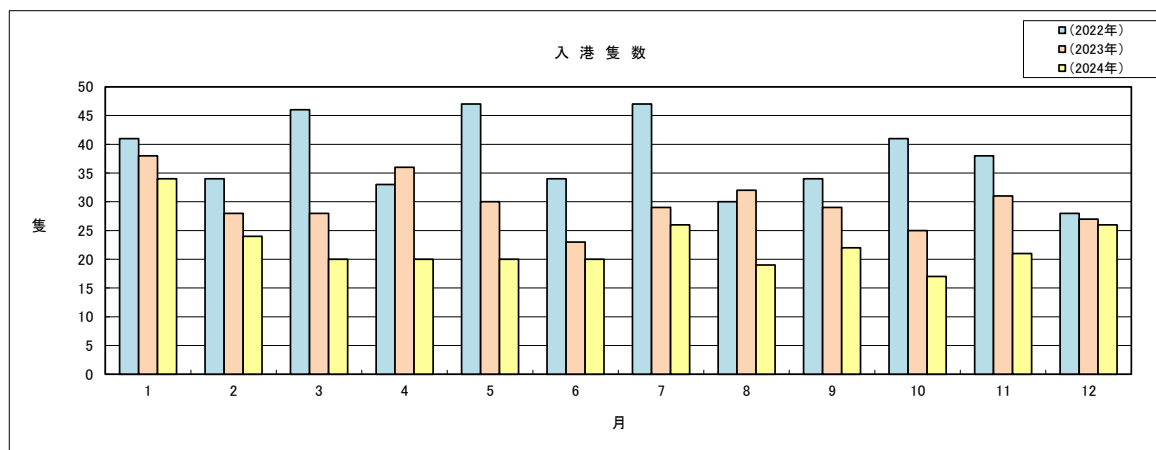
(単位: 隻、トン)

国 籍	当 月		前年同月		前年同月比	
	隻数	純トン数	隻数	純トン数	隻数	純トン数
日本	2	28,640	4	103,858	50.0%	27.6%
外国	24	306,413	23	468,021	104.3%	65.5%
合計	26	335,053	27	571,879	96.3%	58.6%

(累 計)

(単位: 隻、トン)

国 籍	2024年1月～12月		2023年1月～12月		前年同期比	
	隻数	純トン数	隻数	純トン数	隻数	純トン数
日本	17	241,107	44	2,418,586	38.6%	10.0%
外国	252	2,831,870	312	4,298,881	80.8%	65.9%
合計	269	3,072,977	356	6,717,467	75.6%	45.7%



税関イメージキャラクター

【カスタム君】

掲載内容を引用されるときは、下関税関支署発表による旨を付記してください。

門司税関のホームページでもご覧いただけます。 <https://www.customs.go.jp/moji/>

問 い 合 せ 先

門司税関 下関税関支署

TEL 083 (266) 5376

FAX 083 (266) 6318

mailアドレス_moji-shimonoseki-somu@customs.go.jp