

令和6年11月分 宇部港貿易概況

(輸出:確報値、輸入:9桁速報値)

令和7年1月10日

☆輸出は4か月連続のマイナス、輸入は9か月連続のマイナス

(対前年同月比)

【11月の貿易動向】

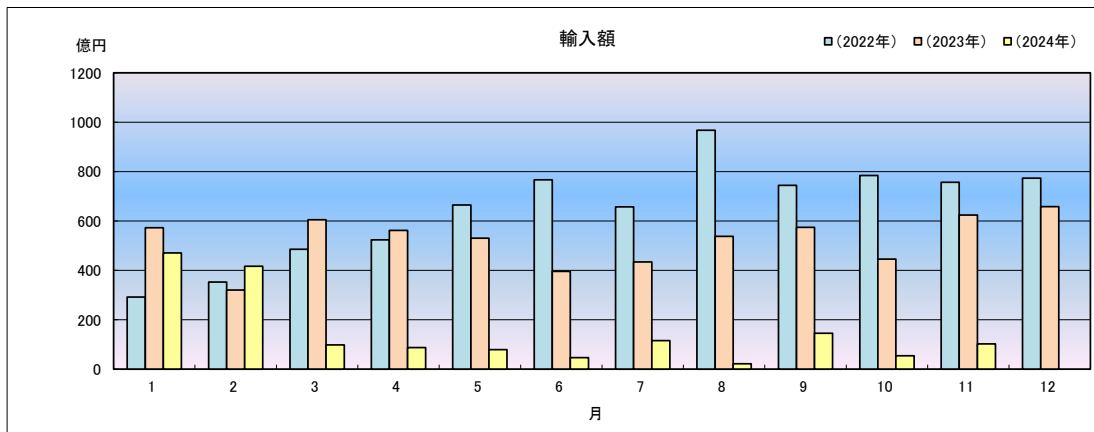
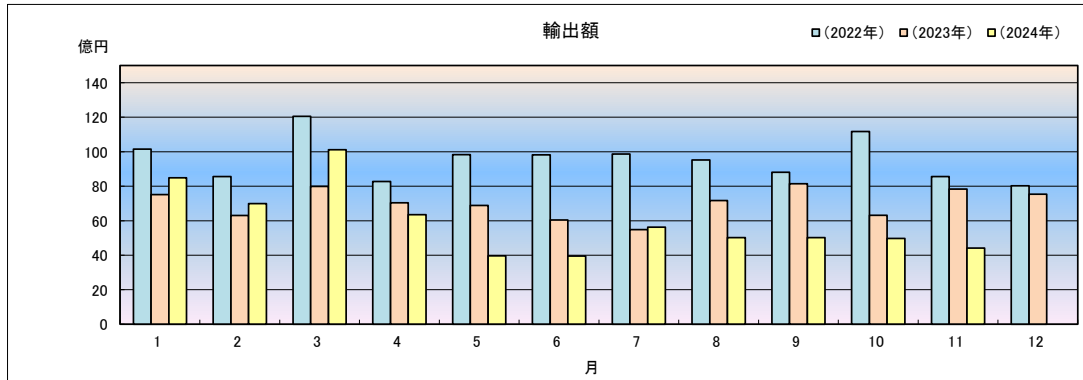
- ◎ 輸出額は、44億20百万円(前年同月比43.6%減)と4か月連続のマイナスとなった。これは、鉱物性タール及び粗製薬品の減少が主な要因である。
- ◎ 輸入額は、102億27百万円(前年同月比83.6%減)と9か月連続のマイナスとなった。これは、石油及び同製品の減少が主な要因である。

1 輸出入総額

(単位:百万円、%)

区分	当月	前年同月比	1月以降の累計	前年同期比
輸出	4,420	56.4	64,905	84.6
輸入	10,227	16.4	163,734	29.2
差引	5,807 入超		98,829 入超	

◆宇部出張所 輸出入貿易額の推移◆



2 品目動向(対前年同月比:価額ベース)

【輸出】

(増加)
一般機械 6億64百万円 (前年同月比 253.8%)

(減少)
鉱物性タール及び粗製薬品 — (前年同月比 全減)

【輸入】

(増加)
その他の動植物性原材料 5億19百万円 (前年同月比 全増)

(減少)
石油及び同製品 — (前年同月比 全減)

3 主要品目別輸出額表

(単位:千円、%)

品名	当 月			価 額	前年同月比	構成比	寄与度	主要輸出国
	数 量	単 位	前年同月比					
総 額				4,419,631	56.4	100.0	▲ 43.6	
元素及び化合物				1,499,841	78.6	33.9	▲ 5.2	スイス
有機化合物				1,365,824	76.3	30.9	▲ 5.4	
無機化合物	1,354	MT	339.3	134,017	114.8	3.0	0.2	
鉱物性タール及び粗製薬品	—	MT	全減	—	全減	—	▲ 27.1	
肥料	8,800	MT	全増	178,874	全増	4.0	2.3	フィリピン
プラスチック	2,005	MT	88.7	1,152,163	84.9	26.1	▲ 2.6	中華人民共和国
非金属鉱物製品				210,039	44.5	4.8	▲ 3.3	大韓民国
セメント	—	MT	全減	—	全減	—	▲ 3.8	
鉄鋼	9,794	MT	78.0	693,647	65.0	15.7	▲ 4.8	大韓民国
一般機械				664,298	253.8	15.0	5.1	アメリカ合衆国
金属加工機械				420,200	299.8	9.5	3.6	
その他				20,769		0.5		

4 主要品目別輸入額表

(単位:千円、%)

品名	当 月			価 額	前年同月比	構成比	寄与度	主要輸入国
	数 量	単 位	前年同月比					
総 額				10,227,108	16.4	100.0	▲ 83.6	
魚介類及び同調製品	—	MT	—	—	—	—	—	
果実及び野菜	22,000	KG	127.3	5,338	110.9	0.1	0.0	中華人民共和国
木材及びコルク				—	全減	—	▲ 0.3	
粗鉱物	480	MT	3.4	38,841	10.3	0.4	▲ 0.5	タイ
(ほたる石)	480	MT	全増	38,841	全増	0.4	0.1	
その他の動植物性原材料				519,429	全増	5.1	0.8	インドネシア
石炭、コークス及び練炭	345,740	MT	89.6	8,031,283	69.4	78.5	▲ 5.7	オーストラリア
石炭	343,541	MT	89.1	7,949,535	68.7	77.7	▲ 5.8	
石油及び同製品				—	全減	—	▲ 77.3	
原油及び粗油	—	KL	全減	—	全減	—	▲ 75.7	
(石油コークス)	—	MT	全減	—	全減	—	▲ 1.6	
元素及び化合物				996,109	111.6	9.7	0.2	ドイツ
有機化合物				996,109	116.8	9.7	0.2	
無機化合物	—	MT	全減	—	全減	—	▲ 0.1	
肥料	3,000	MT	23.0	305,049	28.7	3.0	▲ 1.2	中華人民共和国
カリ肥料	—	MT	—	—	—	—	—	
鉄鋼	—	MT	—	—	—	—	—	
合金鉄	—	MT	—	—	—	—	—	
一般機械				14,429	25.4	0.1	▲ 0.1	台湾
雑製品				—	—	—	—	
その他				316,630		3.1		

5 主要地域の動向(対前年同月比:価額ベース)

【輸出】

(増加)
アメリカ合衆国 7億56百万円 (前年同月比 148.6%)

(減少)
中華人民共和国 5億91百万円 (前年同月比 27.5%)

【輸入】

(増加)
インドネシア 28億62百万円 (前年同月比 397.7%)

(減少)
アラブ首長国連邦 — (前年同月比 全減)

6 地域(国)別輸出入額表

(単位:千円、%)

区 分	輸 出				輸 入			
	価 額	前年同月比	構成比	寄与度	価 額	前年同月比	構成比	寄与度
総 額	4,419,631	56.4	100.0	▲ 43.6	10,227,108	16.4	100.0	▲ 83.6
アジア	2,871,143	49.1	65.0	▲ 38.0	3,828,243	162.3	37.4	2.4
大韓民国	836,250	43.6	18.9	▲ 13.8	3,536	9.0	0.0	▲ 0.1
中華人民共和国	590,892	27.5	13.4	▲ 19.8	893,502	123.1	8.7	0.3
台湾	823,642	72.7	18.6	▲ 4.0	14,429	24.6	0.1	▲ 0.1
香港	422	1.9	0.0	▲ 0.3	—	—	—	—
ベトナム	44,526	18.7	1.0	▲ 2.5	—	全減	—	▲ 0.5
タイ	118,911	145.0	2.7	0.5	38,841	全増	0.4	0.1
シンガポール	—	全減	—	▲ 0.1	—	全減	—	▲ 0.0
マレーシア	12,695	216.4	0.3	0.1	15,811	3.2	0.2	▲ 0.8
ブルネイ	—	—	—	—	—	—	—	—
フィリピン	191,264	全増	4.3	2.4	—	—	—	—
インドネシア	73,666	120.4	1.7	0.2	2,862,124	397.7	28.0	3.4
インド	178,875	77.1	4.0	▲ 0.7	—	—	—	—
(ASEAN)	441,062	110.7	10.0	0.5	2,916,776	190.0	28.5	2.2
大洋州	—	全減	—	▲ 3.8	3,795,393	37.1	37.1	▲ 10.3
オーストラリア	—	全減	—	▲ 3.8	3,795,393	37.1	37.1	▲ 10.3
ニュージーランド	—	—	—	—	—	—	—	—
北米	758,595	149.1	17.2	3.2	1,811,447	108.6	17.7	0.2
カナダ	2,662	全増	0.1	0.0	1,811,447	108.6	17.7	0.2
アメリカ合衆国	755,933	148.6	17.1	3.2	—	—	—	—
中南米	5,542	17.3	0.1	▲ 0.3	—	—	—	—
メキシコ	5,542	17.3	0.1	▲ 0.3	—	—	—	—
ニカラグア	—	—	—	—	—	—	—	—
チリ	—	—	—	—	—	—	—	—
ブラジル	—	—	—	—	—	—	—	—
西欧	736,582	66.4	16.7	▲ 4.8	792,025	92.9	7.7	▲ 0.1
英国	—	—	—	—	—	—	—	—
オランダ	27,115	全増	0.6	0.3	—	—	—	—
ベルギー	43,121	59.1	1.0	▲ 0.4	—	—	—	—
フランス	—	—	—	—	—	—	—	—
ドイツ	54,649	153.3	1.2	0.2	792,025	92.9	7.7	▲ 0.1
スイス	486,581	56.7	11.0	▲ 4.7	—	—	—	—
スペイン	121,185	91.4	2.7	▲ 0.1	—	—	—	—
イタリア	—	—	—	—	—	—	—	—
トルコ	3,931	36.7	0.1	▲ 0.1	—	—	—	—
中東欧・ロシア等	—	—	—	—	—	—	—	—
ロシア	—	—	—	—	—	—	—	—
(EU)	246,070	102.1	5.6	0.1	792,025	92.9	7.7	▲ 0.1
中東	—	—	—	—	—	全減	—	▲ 75.7
サウジアラビア	—	—	—	—	—	全減	—	▲ 35.3
アラブ首長国連邦	—	—	—	—	—	全減	—	▲ 40.4
カタール	—	—	—	—	—	—	—	—
クウェート	—	—	—	—	—	—	—	—
ヨルダン	—	—	—	—	—	—	—	—
アフリカ	47,769	134.6	1.1	0.2	—	—	—	—
エジプト	47,769	312.9	1.1	0.4	—	—	—	—
南アフリカ共和国	—	全減	—	▲ 0.3	—	—	—	—

7 宇部港外国貿易船入港実績

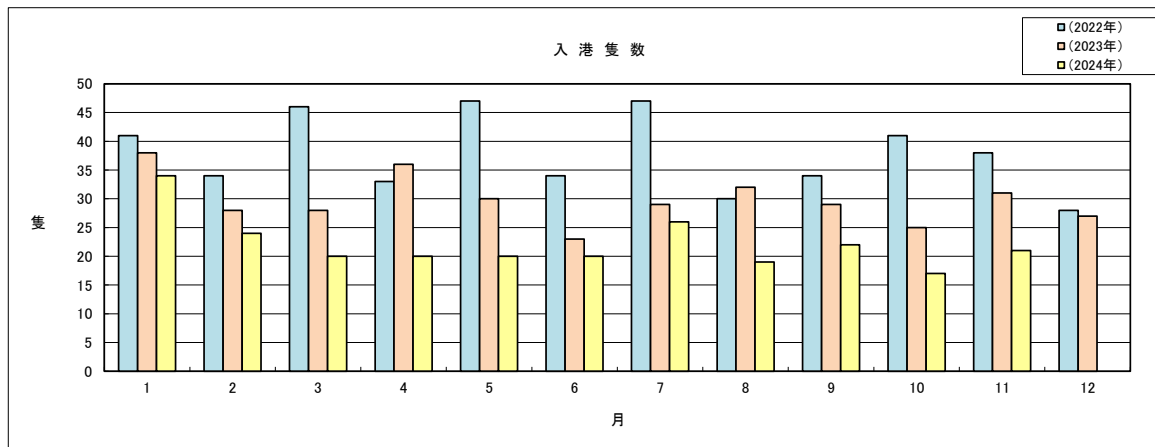
(単位:隻、トン)

国 籍	当 月		前年同月		前年同月比	
	隻数	純トン数	隻数	純トン数	隻数	純トン数
日本	3	1,337	4	126,162	75.0%	1.1%
外国	18	158,052	27	442,929	66.7%	35.7%
合計	21	159,389	31	569,091	67.7%	28.0%

(累計)

(単位:隻、トン)

国 籍	2024年1月～11月		2023年1月～11月		前年同期比	
	隻数	純トン数	隻数	純トン数	隻数	純トン数
日本	15	212,467	40	2,314,728	37.5%	9.2%
外国	228	2,525,457	289	3,830,860	78.9%	65.9%
合計	243	2,737,924	329	6,145,588	73.9%	44.6%





税関イメージキャラクター
【カスタム君】

問い合わせ先

門司税関 下関税関支署

TEL 083 (266) 5376
FAX 083 (266) 6318
[mailアドレス moji-shimonoseki-somu@customs.go.jp](mailto:moji-shimonoseki-somu@customs.go.jp)

掲載内容を引用されるときは、下関税関支署発表による旨を付記してください。
門司税関のホームページでもご覧いただけます。 <https://www.customs.go.jp/moji/>