

## 令和6年10月分 宇部港貿易概況

(輸出:確報値、輸入:9桁速報値)

令和6年12月9日

### ☆輸出は3か月連続のマイナス、輸入は8か月連続のマイナス

(対前年同月比)

#### 【10月の貿易動向】

◎ 輸出額は、49億69百万円(前年同月比21.3%減)と3か月連続のマイナスとなった。  
これは、鉱物性タール及び粗製薬品の減少が主な要因である。

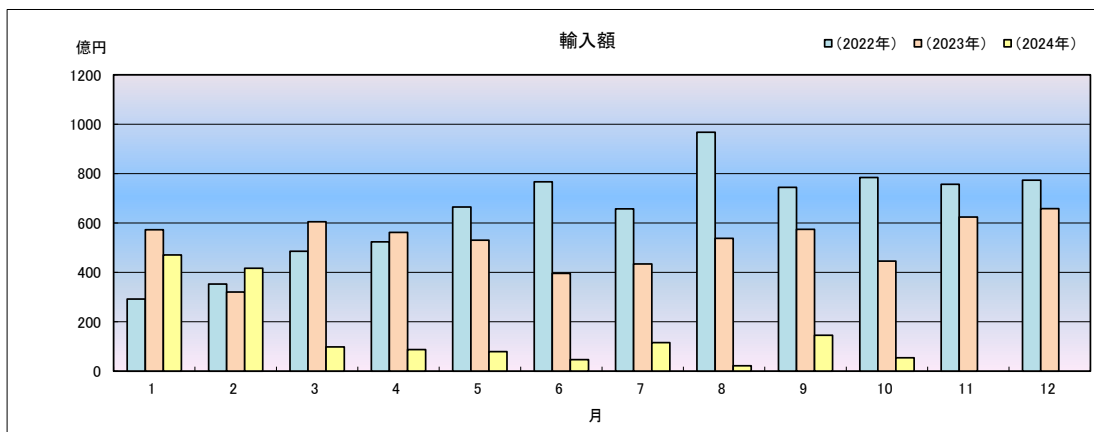
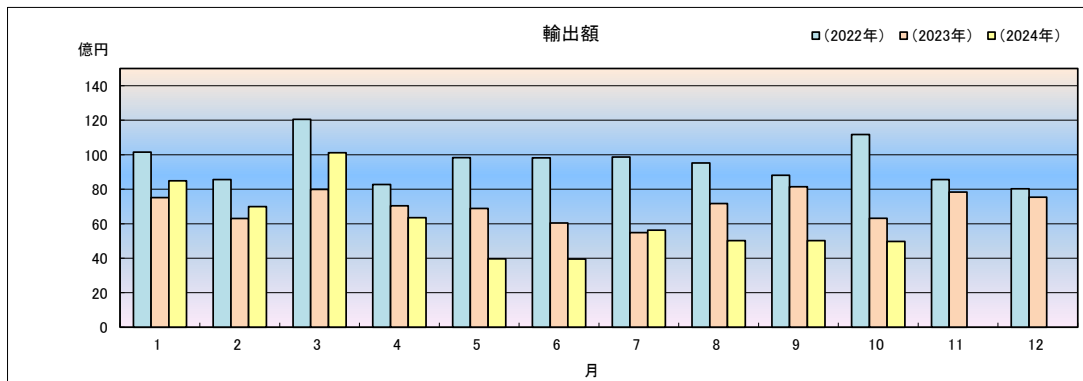
◎ 輸入額は、54億20百万円(前年同月比87.8%減)と8か月連続のマイナスとなった。  
これは、石油及び同製品の減少が主な要因である。

#### 1 輸出入総額

(単位:百万円、%)

区 分	当 月	前年同月比	1月以降の累計	前年同期比
輸 出	4,969	78.7	60,486	87.8
輸 入	5,420	12.2	153,507	30.8
差 引	451 入超		93,021 入超	

#### ◆宇部出張所 輸出入貿易額の推移◆



2 品目動向(対前年同月比:価額ベース)

【輸 出】

(増加)  
元素及び化合物 18億27百万円 (前年同月比 199.6%)

(減少)  
鉱物性タール及び粗製薬品 — (前年同月比 全減)

【輸 入】

(増加)  
木材及びコルク 4億26百万円 (前年同月比 全増)

(減少)  
石油及び同製品 10億31百万円 (前年同月比 2.7%)

3 主要品目別輸出額表 (単位:千円、%)

品 名	当 月							
	数 量	単位	前年同月比	価 額	前年同月比	構成比	寄与度	主要輸出国
総 額				4,968,658	78.7	100.0	▲ 21.3	
元素及び化合物				1,827,364	199.6	36.8	14.4	スイス
	有機化合物			1,720,977	196.7	34.6	13.4	
	無機化合物	1,151	MT	572.6	106,387	261.9	2.1	1.0
鉱物性タール及び粗製薬品	—	MT	全減	—	全減	—	▲ 32.7	
肥料	8,800	MT	55.7	167,560	53.5	3.4	▲ 2.3	フィリピン
プラスチック	2,206	MT	82.5	1,086,669	74.6	21.9	▲ 5.9	中華人民共和国
非金属鉱物製品				324,261	67.3	6.5	▲ 2.5	シンガポール
	セメント	35,500	MT	80.7	156,604	63.9	▲ 1.4	
鉄鋼	5,600	MT	58.6	425,118	52.2	8.6	▲ 6.2	大韓民国
一般機械				1,097,034	473.3	22.1	13.7	ブラジル
	金属加工機械			539,390	232.7	10.9	4.9	
その他				40,652		0.8		

4 主要品目別輸入額表 (単位:千円、%)

品 名	当 月							
	数 量	単位	前年同月比	価 額	前年同月比	構成比	寄与度	主要輸入国
総 額				5,420,050	12.2	100.0	▲ 87.8	
魚介類及び同調製品	—	MT	—	—	—	—	—	
果実及び野菜	17,500	KG	79.5	4,513	84.5	0.1	▲ 0.0	中華人民共和国
木材及びコルク				426,357	全増	7.9	1.0	カナダ
粗鉱物	480	MT	19.8	36,829	19.2	0.7	▲ 0.3	タイ
	(ほたる石)	480	MT	19.8	36,829	19.2	0.7	▲ 0.3
その他の動植物性原材料				—	全減	—	▲ 1.1	
石炭、コークス及び練炭	118,747	MT	66.3	2,893,877	71.6	53.4	▲ 2.6	オーストラリア
	石炭	115,449	MT	64.4	2,759,949	68.3	▲ 2.9	
石油及び同製品				1,030,934	2.7	19.0	▲ 84.0	アメリカ合衆国
	原油及び粗油	—	KL	—	全減	—	▲ 84.1	
	(石油コークス)	58,904	MT	122.4	1,030,934	105.6	0.1	
元素及び化合物				1,014,040	82.7	18.7	▲ 0.5	ドイツ
	有機化合物			1,014,040	82.7	18.7	▲ 0.5	
	無機化合物	—	MT	—	—	—	—	
肥料	—	MT	—	—	—	—	—	
	カリ肥料	—	MT	—	—	—	—	
鉄鋼	—	MT	—	—	—	—	—	
	合金鉄	—	MT	—	—	—	—	
一般機械				5,918	4.6	0.1	▲ 0.3	台湾
雑製品				—	—	—	—	
その他				7,582		0.1		

## 5 主要地域の動向(対前年同月比:価額ベース)

### 【輸 出】

(増加)  
ブラジル 4億92百万円(前年同月比 4,919.0 %)

(減少)  
中華人民共和国 6億40百万円(前年同月比 23.5 %)

### 【輸 入】

(増加)  
カナダ 4億26百万円(前年同月比 全増)

(減少)  
サウジアラビア — (前年同月比 全減)

## 6 地域(国)別輸出入額表

(単位:千円、%)

区 分		輸 出				輸 入			
		価 額	前年同月比	構成比	寄与度	価 額	前年同月比	構成比	寄与度
総 額		4,968,658	78.7	100.0	▲ 21.3	5,420,050	12.2	100.0	▲ 87.8
アジア	アジア	2,892,193	61.1	58.2	▲ 29.2	1,307,915	85.8	24.1	▲ 0.5
	大韓民国	955,077	94.0	19.2	▲ 1.0	66,511	184.0	1.2	0.1
	中華人民共和国	640,428	23.5	12.9	▲ 33.0	401,817	43.3	7.4	▲ 1.2
	台湾	366,209	106.4	7.4	0.3	10,354	16.2	0.2	▲ 0.1
	香港	8,420	54.6	0.2	▲ 0.1	—	—	—	—
	ベトナム	80,026	21.1	1.6	▲ 4.7	—	—	—	—
	タイ	109,172	138.3	2.2	0.5	36,829	全増	0.7	0.1
	シンガポール	156,604	全増	3.2	2.5	—	—	—	—
	マレーシア	20,921	288.4	0.4	0.2	—	全減	—	▲ 0.0
	ブルネイ	—	—	—	—	—	—	—	—
	フィリピン	167,880	1,420.9	3.4	2.5	—	—	—	—
	インドネシア	95,826	112.5	1.9	0.2	792,404	161.8	14.6	0.7
	インド	291,630	409.7	5.9	3.5	—	—	—	—
	(ASEAN)	630,429	112.2	12.7	1.1	829,233	167.4	15.3	0.7
	大洋州	—	全減	—	▲ 3.9	1,866,165	46.2	34.4	▲ 4.9
	オーストラリア	—	全減	—	▲ 3.9	1,866,165	46.2	34.4	▲ 4.9
	ニュージーランド	—	—	—	—	—	—	—	—
	北米	330,390	59.6	6.6	▲ 3.5	1,457,291	149.3	26.9	1.1
	カナダ	10,111	196.4	0.2	0.1	426,357	全増	7.9	1.0
	アメリカ合衆国	320,279	58.4	6.4	▲ 3.6	1,030,934	105.6	19.0	0.1
	中南米	522,123	697.8	10.5	7.1	—	—	—	—
	メキシコ	29,731	45.9	0.6	▲ 0.6	—	—	—	—
	ニカラグア	—	—	—	—	—	—	—	—
	チリ	—	—	—	—	—	—	—	—
	ブラジル	492,392	4,919.0	9.9	7.6	—	—	—	—
	西欧	1,161,381	174.6	23.4	7.9	788,679	149.4	14.6	0.6
	英国	—	—	—	—	—	—	—	—
	オランダ	3,944	21.7	0.1	▲ 0.2	—	—	—	—
	ベルギー	16,683	87.1	0.3	▲ 0.0	—	—	—	—
	フランス	3,211	全増	0.1	0.1	—	—	—	—
	ドイツ	19,794	815.6	0.4	0.3	788,679	149.4	14.6	0.6
	スイス	950,954	192.0	19.1	7.2	—	—	—	—
	スペイン	147,032	163.9	3.0	0.9	—	—	—	—
	イタリア	—	全減	—	▲ 0.2	—	—	—	—
	トルコ	19,763	68.9	0.4	▲ 0.1	—	—	—	—
	中東欧・ロシア等	—	—	—	—	—	—	—	—
	ロシア	—	—	—	—	—	—	—	—
	(EU)	190,664	135.1	3.8	0.8	788,679	149.4	14.6	0.6
	中東	11,286	48.3	0.2	▲ 0.2	—	全減	—	▲ 84.1
	サウジアラビア	—	—	—	—	—	全減	—	▲ 58.3
	アラブ首長国連邦	11,286	48.3	0.2	▲ 0.2	—	全減	—	▲ 4.8
	カタール	—	—	—	—	—	—	—	—
	クウェート	—	—	—	—	—	全減	—	▲ 21.1
	ヨルダン	—	—	—	—	—	—	—	—
	アフリカ	51,285	321.3	1.0	0.6	—	—	—	—
	エジプト	31,560	197.7	0.6	0.2	—	—	—	—
	南アフリカ共和国	19,725	全増	0.4	0.3	—	—	—	—

## 7 宇部港外国貿易船入港実績

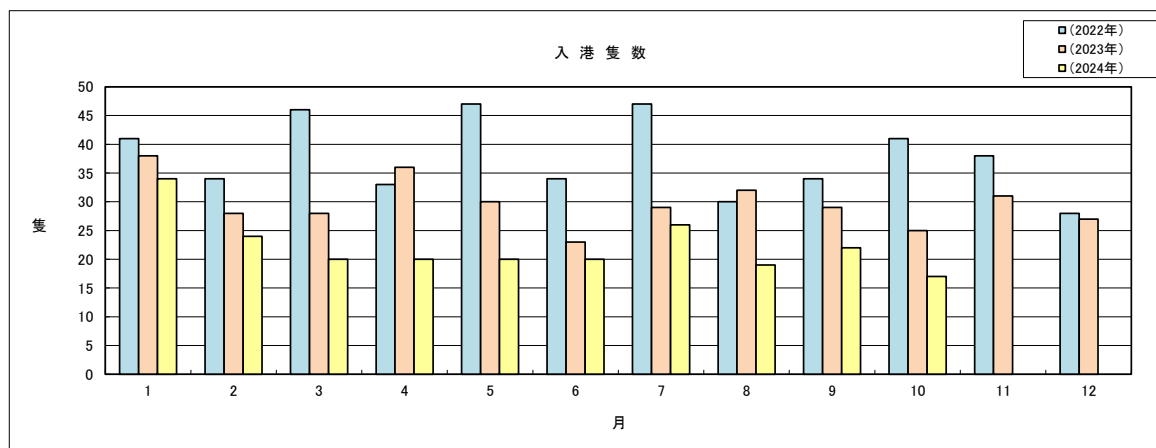
(単位: 隻、トン)

国 籍	当 月		前年同月		前年同月比	
	隻数	純トン数	隻数	純トン数	隻数	純トン数
日本	1	405	2	198,628	50.0%	0.2%
外国	16	121,638	23	277,731	69.6%	43.8%
合計	17	122,043	25	476,359	68.0%	25.6%

(累 計)

(単位: 隻、トン)

国 籍	2024年1月～10月		2023年1月～10月		前年同期比	
	隻数	純トン数	隻数	純トン数	隻数	純トン数
日本	12	211,130	36	2,188,566	33.3%	9.6%
外国	210	2,367,405	262	3,387,931	80.2%	69.9%
合計	222	2,578,535	298	5,576,497	74.5%	46.2%



税関イメージキャラクター

【カスタム君】

掲載内容を引用されるときは、下関税関支署発表による旨を付記してください。

門司税関のホームページでもご覧いただけます。 <https://www.customs.go.jp/moji/>

### 問い合わせ先

門司税関 下関税関支署

TEL 083 (266) 5376

FAX 083 (266) 6318

[mailアドレス\\_moji-shimonoseki-somu@customs.go.jp](mailto:mailアドレス_moji-shimonoseki-somu@customs.go.jp)