

令和2年上半期分 宇部港貿易概況

(輸出:確報値、輸入:9桁速報値)

令和2年8月5日

☆輸出、輸入ともに3期連続のマイナス(半期ベース)

【令和2年上半期分の貿易動向】

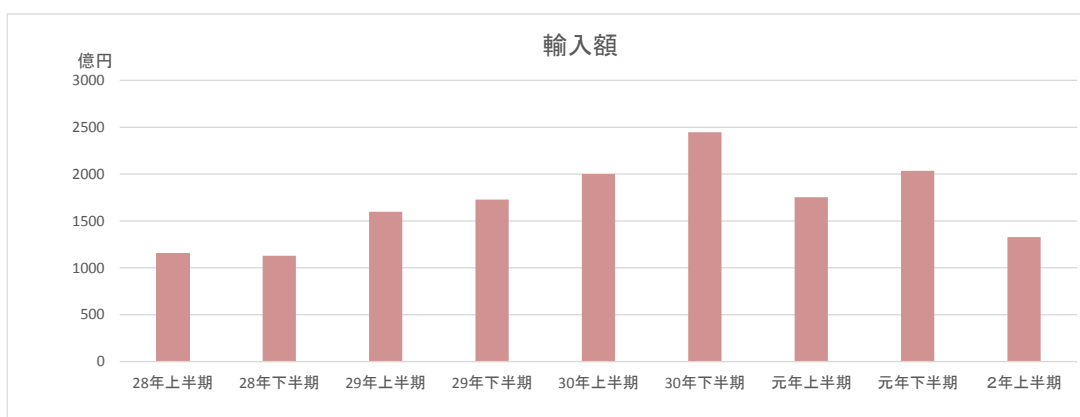
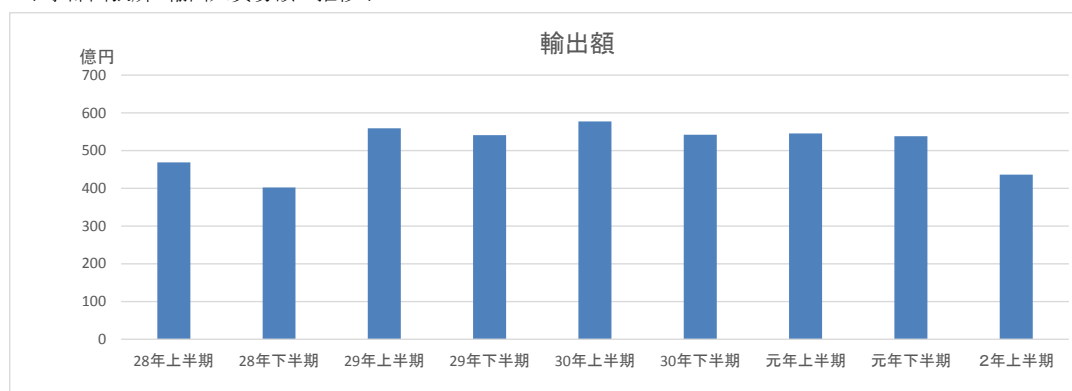
- ◎ 輸出額は、436億46百万円(前年同期比20.0%減)と3期連続のマイナスとなった。
これは、元素及び化合物の減少が主な要因である。
- ◎ 輸入額は、1,328億57百万円(前年同期比24.2%減)と3期連続のマイナスとなった。
これは、石油及び同製品の減少が主な要因である。

1 輸出入総額

(単位:百万円、%)

| 区 分 | 令和2年上半期 | 前年同期比 | 令和元年下半期 | 令和元年上半期 | 平成30年下半期 | 平成30年上半期 |
|-----|-----------|-------|------------|------------|------------|------------|
| 輸 出 | 43,646 | 80.0 | 53,819 | 54,569 | 54,178 | 57,736 |
| 輸 入 | 132,857 | 75.8 | 203,534 | 175,352 | 244,699 | 200,071 |
| 差引 | 89,212 入超 | | 149,714 入超 | 120,783 入超 | 190,521 入超 | 142,335 入超 |

◆宇部出張所 輸出入貿易額の推移◆



2 品目動向(対前年同期比:価額ベース)

【輸 出】

(増加)
石油及び同製品 31億24百万円 (前年同期比 全増)

(減少)
元素及び化合物 142億90百万円 (前年同期比61.8%)

【輸 入】

(増加)
その他の動植物性原材料 9億64百万円 (前年同期比 全増)

(減少)
石油及び同製品 1,059億69百万円 (前年同期比77.5%)

3 主要品目別輸出額表

(単位:千円、%)

| 品 名 | | 当 期 | | | | | | | | |
|-----|--------------|--------|-----------|-------|------------|------------|-------|--------|--------|---------|
| | | 数 量 | 単位 | 前年同期比 | 価 額 | 前年同期比 | 構成比 | 寄与度 | 主要輸出国 | |
| 総 額 | | | | | 43,645,643 | 80.0 | 100.0 | ▲ 20.0 | | |
| | 元素及び化合物 | | | | | 14,290,374 | 61.8 | 32.7 | ▲ 16.2 | 中華人民共和国 |
| | | 有機化合物 | | | | 13,535,836 | 61.4 | 31.0 | ▲ 15.6 | |
| | | 無機化合物 | 5,390 | MT | 83.7 | 754,538 | 71.6 | 1.7 | ▲ 0.5 | |
| | 鉱物性タール及び粗製薬品 | | 99,548 | MT | 110.1 | 5,625,153 | 84.0 | 12.9 | ▲ 2.0 | 大韓民国 |
| | 肥料 | | 115,925 | MT | 91.3 | 974,790 | 69.7 | 2.2 | ▲ 0.8 | フィリピン |
| | プラスチック | | 18,122 | MT | 78.0 | 6,507,557 | 73.0 | 14.9 | ▲ 4.4 | 中華人民共和国 |
| | 非金属鉱物製品 | | | | | 5,636,182 | 102.9 | 12.9 | 0.3 | 中華人民共和国 |
| | | セメント | 1,252,522 | MT | 112.0 | 4,579,577 | 107.1 | 10.5 | 0.6 | |
| | 鉄鋼 | | 96,122 | MT | 140.3 | 4,057,987 | 105.2 | 9.3 | 0.4 | 大韓民国 |
| | 一般機械 | | | | | 2,422,773 | 54.8 | 5.6 | ▲ 3.7 | アメリカ合衆国 |
| | | 金属加工機械 | | | | 1,604,841 | 40.8 | 3.7 | ▲ 4.3 | |
| | その他 | | | | | 4,130,827 | | 9.5 | | |

4 主要品目別輸入額表

(単位:千円、%)

| 品 名 | | 当 期 | | | | | | | |
|-------------|--|-----------|----|-------|-------------|-------|-------|--------|---------|
| | | 数 量 | 単位 | 前年同期比 | 価 額 | 前年同期比 | 構成比 | 寄与度 | 主要輸入国 |
| 総 額 | | | | | 132,857,218 | 75.8 | 100.0 | ▲ 24.2 | |
| 魚介類及び同調製品 | | 143 | MT | 76.9 | 41,778 | 81.4 | 0.0 | ▲ 0.0 | 中華人民共和国 |
| 果実及び野菜 | | 109,049 | KG | 85.9 | 32,864 | 46.2 | 0.0 | ▲ 0.0 | 中華人民共和国 |
| 木材及びコルク | | | | | 549,653 | 355.3 | 0.4 | 0.2 | カナダ |
| 粗鉱物 | | 20,792 | MT | 63.4 | 991,207 | 97.2 | 0.7 | ▲ 0.0 | 中華人民共和国 |
| (ほたる石) | | 14,123 | MT | 71.8 | 784,877 | 81.5 | 0.6 | ▲ 0.1 | |
| 金属鉱及びくず | | 6,615 | MT | 165.4 | 202,912 | 159.5 | 0.2 | 0.0 | オーストラリア |
| その他の動植物性原材料 | | | | | 964,229 | 全増 | 0.7 | 0.5 | インドネシア |
| 石炭、コークス及び練炭 | | 1,989,367 | MT | 91.2 | 18,294,673 | 66.7 | 13.8 | ▲ 5.2 | オーストラリア |
| 石炭 | | 1,989,367 | MT | 91.2 | 18,294,673 | 66.7 | 13.8 | ▲ 5.2 | |
| 石油及び同製品 | | | | | 105,969,229 | 77.5 | 79.8 | ▲ 17.6 | サウジアラビア |
| 原油及び粗油 | | 2,841,347 | KL | 98.5 | 104,944,503 | 78.5 | 79.0 | ▲ 16.4 | |
| (石油コークス) | | 86,903 | MT | 38.7 | 648,587 | 28.8 | 0.5 | ▲ 0.9 | |
| 元素及び化合物 | | | | | 4,214,353 | 73.0 | 3.2 | ▲ 0.9 | ドイツ |
| 有機化合物 | | | | | 3,544,379 | 68.3 | 2.7 | ▲ 0.9 | |
| 無機化合物 | | 31,599 | MT | 136.9 | 669,974 | 115.5 | 0.5 | 0.1 | |
| 肥料 | | 34,962 | MT | 68.8 | 1,295,997 | 53.7 | 1.0 | ▲ 0.6 | 中華人民共和国 |
| カリ肥料 | | 8,647 | MT | 83.4 | 307,604 | 73.9 | 0.2 | ▲ 0.1 | |
| 鉄鋼 | | 120 | MT | 2.1 | 12,718 | 4.7 | 0.0 | ▲ 0.1 | ベトナム |
| 合金鉄 | | 120 | MT | 150.0 | 12,718 | 116.7 | 0.0 | 0.0 | |
| 一般機械 | | | | | 92,960 | 11.0 | 0.1 | ▲ 0.4 | 台湾 |
| 雑製品 | | | | | 34,321 | 35.9 | 0.0 | ▲ 0.0 | 中華人民共和国 |
| その他 | | | | | 160,324 | | 0.1 | | |

5 主要地域の動向(対前年同期比:価額ベース)

【輸 出】

(増加)

オーストラリア 14億72百万円(前年同期比 121.4 %)

(減少)

中華人民共和国 113億44百万円(前年同期比 78.3 %)

【輸 入】

(増加)

ロシア 131億31百万円(前年同期比 148.8 %)

(減少)

サウジアラビア 722億72百万円(前年同期比 79.4 %)

6 地域(国)別輸出入額表

| 区 分 | | 輸 出 | | | | 輸 入 | | | |
|----------|----------|------------|-------|-------|--------|-------------|-------|-------|--------|
| | | 価 額 | 前年同期比 | 構成比 | 寄与度 | 価 額 | 前年同期比 | 構成比 | 寄与度 |
| 総 額 | | 43,645,643 | 80.0 | 100.0 | ▲ 20.0 | 132,857,218 | 75.8 | 100.0 | ▲ 24.2 |
| アジア | | 35,568,772 | 80.8 | 81.5 | ▲ 15.5 | 7,509,796 | 67.0 | 5.7 | ▲ 2.1 |
| | 大韓民国 | 15,239,628 | 84.5 | 34.9 | ▲ 5.1 | 856,740 | 132.4 | 0.6 | 0.1 |
| | 中華人民共和国 | 11,343,724 | 78.3 | 26.0 | ▲ 5.8 | 2,897,321 | 60.9 | 2.2 | ▲ 1.1 |
| | 台湾 | 2,771,349 | 103.1 | 6.3 | 0.2 | 95,898 | 9.8 | 0.1 | ▲ 0.5 |
| | 香港 | 1,032,386 | 69.3 | 2.4 | ▲ 0.8 | — | — | — | — |
| | ベトナム | 1,403,953 | 119.3 | 3.2 | 0.4 | 208,865 | 18.0 | 0.2 | ▲ 0.5 |
| | タイ | 858,817 | 96.4 | 2.0 | ▲ 0.1 | — | 全減 | — | ▲ 0.0 |
| | シンガポール | 1,088,014 | 64.9 | 2.5 | ▲ 1.1 | 16,869 | 212.0 | 0.0 | 0.0 |
| | マレーシア | 268,599 | 39.3 | 0.6 | ▲ 0.8 | 60,181 | 57.1 | 0.0 | ▲ 0.0 |
| | ブルネイ | 153,230 | 45.3 | 0.4 | ▲ 0.3 | — | — | — | — |
| | フィリピン | 416,114 | 44.8 | 1.0 | ▲ 0.9 | — | — | — | — |
| | インドネシア | 261,183 | 66.4 | 0.6 | ▲ 0.2 | 3,373,922 | 96.0 | 2.5 | ▲ 0.1 |
| | インド | 720,221 | 97.5 | 1.7 | ▲ 0.0 | — | 全減 | — | ▲ 0.0 |
| | スリランカ | — | 全減 | — | ▲ 0.6 | — | — | — | — |
| | バングラデシュ | 8,801 | 4.5 | 0.0 | ▲ 0.3 | — | — | — | — |
| | ASEAN | 4,449,910 | 73.1 | 10.2 | ▲ 3.0 | 3,659,837 | 75.8 | 2.8 | ▲ 0.7 |
| | アジアNIEs | 20,131,377 | 84.3 | 46.1 | ▲ 6.9 | 969,507 | 59.5 | 0.7 | ▲ 0.4 |
| 大洋州 | | 1,674,748 | 132.0 | 3.8 | 0.7 | 14,032,620 | 66.3 | 10.6 | ▲ 4.1 |
| | オーストラリア | 1,472,450 | 121.4 | 3.4 | 0.5 | 14,032,620 | 66.3 | 10.6 | ▲ 4.1 |
| | ニュージーランド | 131,993 | 259.5 | 0.3 | 0.1 | — | — | — | — |
| 北米 | | 2,228,793 | 59.6 | 5.1 | ▲ 2.8 | 2,118,251 | 73.0 | 1.6 | ▲ 0.4 |
| | カナダ | 188,318 | 111.8 | 0.4 | 0.0 | 1,751,294 | 113.4 | 1.3 | 0.1 |
| | アメリカ合衆国 | 2,040,475 | 57.2 | 4.7 | ▲ 2.8 | 366,957 | 27.0 | 0.3 | ▲ 0.6 |
| 中南米 | | 297,971 | 155.1 | 0.7 | 0.2 | 13,745 | 全増 | 0.0 | 0.0 |
| | メキシコ | 71,339 | 60.1 | 0.2 | ▲ 0.1 | — | — | — | — |
| | チリ | 11,817 | 194.3 | 0.0 | 0.0 | — | — | — | — |
| | ブラジル | 42,703 | 66.1 | 0.1 | ▲ 0.0 | — | — | — | — |
| 西欧 | | 3,638,216 | 74.9 | 8.3 | ▲ 2.2 | 2,464,139 | 69.1 | 1.9 | ▲ 0.6 |
| | 英国 | 22,894 | 57.1 | 0.1 | ▲ 0.0 | — | — | — | — |
| | オランダ | 59,088 | 614.5 | 0.1 | 0.1 | 12,053 | 全増 | 0.0 | 0.0 |
| | ベルギー | 365,233 | 69.2 | 0.8 | ▲ 0.3 | — | — | — | — |
| | フランス | — | — | — | — | 29,604 | 99.9 | 0.0 | ▲ 0.0 |
| | ドイツ | 75,428 | 118.4 | 0.2 | 0.0 | 2,422,482 | 68.5 | 1.8 | ▲ 0.6 |
| | スイス | 2,360,422 | 71.0 | 5.4 | ▲ 1.8 | — | — | — | — |
| | スペイン | 691,466 | 82.8 | 1.6 | ▲ 0.3 | — | — | — | — |
| | イタリア | 27,643 | 93.3 | 0.1 | ▲ 0.0 | — | — | — | — |
| | トルコ | 36,042 | 125.1 | 0.1 | 0.0 | — | — | — | — |
| 中東欧・ロシア等 | | 66,335 | 72.6 | 0.2 | ▲ 0.0 | 13,217,502 | 147.6 | 9.9 | 2.4 |
| | ロシア | 58,880 | 77.0 | 0.1 | ▲ 0.0 | 13,130,976 | 148.8 | 9.9 | 2.5 |
| EU | | 1,230,215 | 82.9 | 2.8 | ▲ 0.5 | 2,464,139 | 69.1 | 1.9 | ▲ 0.6 |
| 中東 | | 35,995 | 42.5 | 0.1 | ▲ 0.1 | 93,501,165 | 73.3 | 70.4 | ▲ 19.4 |
| | サウジアラビア | — | — | — | — | 72,272,077 | 79.4 | 54.4 | ▲ 10.7 |
| | アラブ首長国連邦 | 22,825 | 39.1 | 0.1 | ▲ 0.1 | 21,229,088 | 82.2 | 16.0 | ▲ 2.6 |
| | カタール | — | — | — | — | — | 全減 | — | ▲ 5.1 |
| | ヨルダン | 13,170 | 55.5 | 0.0 | ▲ 0.0 | — | — | — | — |
| アフリカ | | 134,813 | 46.0 | 0.3 | ▲ 0.3 | — | — | — | — |

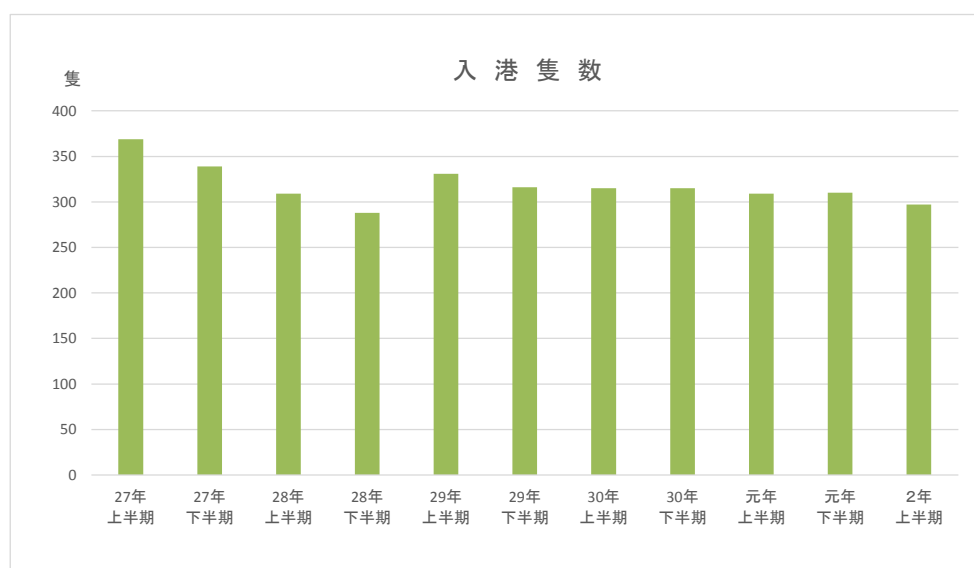
7 宇部港外国貿易船入港実績

(単位:隻、トン)

| 国 籍 | 令和2年上半期 | | 前年同期比 | | 令和元年下半期 | |
|-----|---------|-----------|-------|--------|---------|-----------|
| | 隻数 | 純トン数 | 隻数 | 純トン数 | 隻数 | 純トン数 |
| 日本 | 13 | 846,116 | 86.7% | 104.5% | 13 | 577,002 |
| 外国 | 284 | 2,305,487 | 96.6% | 88.1% | 297 | 2,995,518 |
| 合計 | 297 | 3,151,603 | 96.1% | 92.0% | 310 | 3,572,520 |

(単位:隻、トン)

| 国 籍 | 令和元年上半期 | | 平成30年下半期 | | 平成30年上半期 | |
|-----|---------|-----------|----------|-----------|----------|-----------|
| | 隻数 | 純トン数 | 隻数 | 純トン数 | 隻数 | 純トン数 |
| 日本 | 15 | 809,925 | 10 | 754,524 | 12 | 742,708 |
| 外国 | 294 | 2,615,732 | 305 | 2,556,312 | 303 | 2,246,937 |
| 合計 | 309 | 3,425,657 | 315 | 3,310,836 | 315 | 2,989,645 |



問 い 合 せ 先



税関イメージキャラクター

【カスタム君】

門司税関 下関税関支署

TEL 083 (266) 5376

FAX 083 (266) 6318

mail7トレス_moji-shimonoseki-somu@customs.go.jp

掲載内容を引用されるときは、下関税関支署発表による旨を付記してください。

門司税関のホームページでもご覧いただけます。http://www.customs.go.jp/moji/