

# 令和元年12月分 宇部港貿易概況

(輸出:確報値、輸入:9桁速報値)

令和2年2月6日

## ☆輸出は2か月連続のマイナス、輸入は6か月ぶりのプラス

(対前年同月比)

### 【12月の貿易動向】

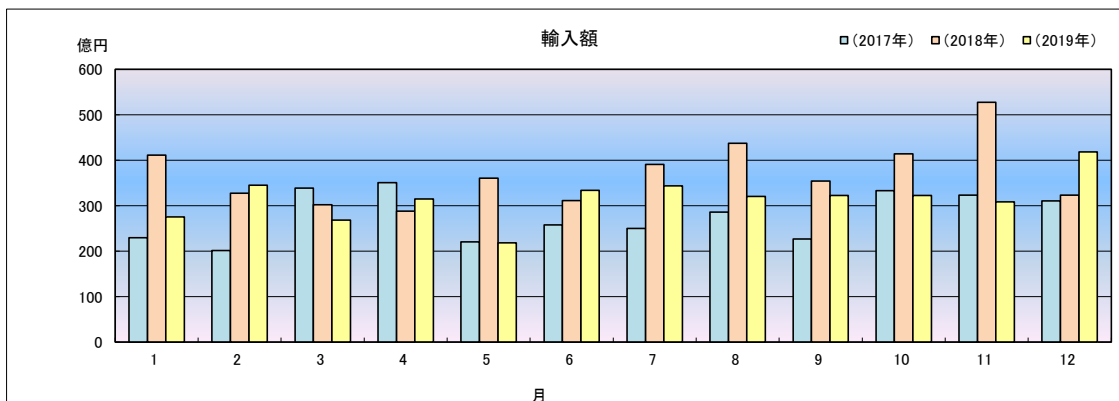
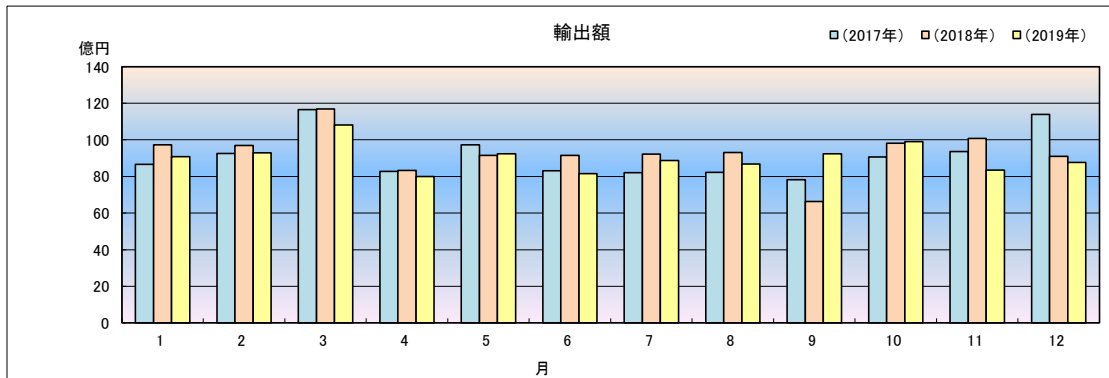
- ◎ 輸出額は、87億74百万円(前年同月比3.7%減)と2か月連続のマイナスとなった。これは、元素及び化合物の減少が主な要因である。
- ◎ 輸入額は、418億45百万円(前年同月比29.3%増)と6か月ぶりのプラスとなった。これは、石油及び同製品の増加が主な要因である。

### 1 輸出入総額

(単位:百万円、%)

区 分	当 月	前年同月比	1月以降の累計	前年比
輸 出	8,774	96.3	108,388	96.8
輸 入	41,845	129.3	379,201	85.3
差引	33,071 入超		270,812 入超	

### ◆宇部出張所 輸出入貿易額の推移◆



2 品目動向(対前年同月比:価額ベース)

【輸 出】

(増加)  
一般機械 13億1百万円 (前年同月比327.3%)

(減少)  
元素及び化合物 27億87百万円 (前年同月比76.8%)

【輸 入】

(増加)  
石油及び同製品 361億23百万円 (前年同月比135.8%)

(減少)  
元素及び化合物 4億21百万円 (前年同月比38.3%)

3 主要品目別輸出額表

(単位:千円、%)

品 名	当 月							
	数 量	単位	前年同月比	価 額	前年同月比	構成比	寄与度	主要輸出国
総 額				8,773,623	96.3	100.0	▲ 3.7	
元素及び化合物				2,787,397	76.8	31.8	▲ 9.2	中華人民共和国
有機化合物				2,595,186	76.1	29.6	▲ 9.0	
無機化合物	1,064	MT	101.1	192,211	88.5	2.2	▲ 0.3	
鉱物性タール及び粗製薬品	19,042	MT	100.0	1,390,015	83.1	15.8	▲ 3.1	大韓民国
肥料	24,020	MT	155.0	235,260	133.8	2.7	0.7	フィリピン
プラスチック	3,739	MT	99.9	1,346,350	84.2	15.3	▲ 2.8	中華人民共和国
非金属鉱物製品				849,845	106.6	9.7	0.6	シンガポール
セメント	193,532	MT	117.7	745,269	128.2	8.5	1.8	
鉄鋼	15,248	MT	136.3	640,625	95.9	7.3	▲ 0.3	大韓民国
一般機械				1,300,549	327.3	14.8	9.9	アメリカ合衆国
金属加工機械				1,104,064	345.3	12.6	8.6	
その他				223,582		2.5		

4 主要品目別輸入額表

(単位:千円、%)

品 名	当 月							
	数 量	単位	前年同月比	価 額	前年同月比	構成比	寄与度	主要輸入国
総 額				41,844,754	129.3	100.0	29.3	
魚介類及び同調製品	15	MT	16.3	2,611	15.0	0.0	▲ 0.0	中華人民共和国
果実及び野菜	20,994	KG	35.3	12,782	107.2	0.0	0.0	中華人民共和国
木材及びコルク				11,093	27.9	0.0	▲ 0.1	マレーシア
粗鉱物	—	MT	全減	—	全減	—	▲ 0.6	
ほたる石	—	MT	全減	—	全減	—	▲ 0.6	
金属鉱及びくず	—	MT	全減	—	全減	—	▲ 0.4	
その他の動植物性原材料				357,160	全増	0.9	1.1	インドネシア
石炭、コークス及び練炭	450,830	MT	166.0	4,533,994	116.5	10.8	2.0	オーストラリア
石炭	450,830	MT	166.0	4,533,994	116.5	10.8	2.0	
石油及び同製品				36,123,120	135.8	86.3	29.4	サウジアラビア
原油及び粗油	770,723	KL	148.8	35,376,941	136.5	84.5	29.2	
石油コークス	91,806	MT	182.1	746,179	111.1	1.8	0.2	
元素及び化合物				420,611	38.3	1.0	▲ 2.1	ドイツ
有機化合物				415,292	44.5	1.0	▲ 1.6	
無機化合物	50	MT	0.6	5,319	3.2	0.0	▲ 0.5	
肥料	7,800	MT	184.8	316,058	146.1	0.8	0.3	ロシア
カリ肥料	4,300	MT	全増	177,006	全増	0.4	0.5	
鉄鋼	20	MT	100.0	2,681	86.4	0.0	▲ 0.0	大韓民国
合金鉄	20	MT	100.0	2,681	86.4	0.0	▲ 0.0	
一般機械				21,690	36.4	0.1	▲ 0.1	台湾
雑製品				6,550	65.8	0.0	▲ 0.0	中華人民共和国
その他				36,404		0.1		

5 主要地域の動向(対前年同月比:価額ベース)

【輸 出】

(増加)  
アメリカ合衆国 13億44百万円 (前年同月比 276.2 %)

(減少)  
中華人民共和国 25億51百万円 (前年同月比 72.7 %)

【輸 入】

(増加)  
アラブ首長国連邦 126億88百万円 (前年同月比 全増)

(減少)  
ロシア 2億91百万円 (前年同月比 8.2 %)

6 地域(国)別輸出入額表

(単位:千円、%)

区 分		輸 出				輸 入			
		価 額	前年同月比	構成比	寄与度	価 額	前年同月比	構成比	寄与度
総 額		8,773,623	96.3	100.0	▲ 3.7	41,844,754	129.3	100.0	29.3
アジア		6,889,838	92.9	78.5	▲ 5.8	1,114,085	49.6	2.7	▲ 3.5
	大韓民国	2,265,028	101.6	25.8	0.4	102,561	40.0	0.2	▲ 0.5
	中華人民共和国	2,550,667	72.7	29.1	▲ 10.5	204,612	26.6	0.5	▲ 1.7
	台湾	435,387	140.1	5.0	1.4	22,519	48.6	0.1	▲ 0.1
	香港	321,029	130.4	3.7	0.8	—	—	—	—
	ベトナム	185,648	121.8	2.1	0.4	200,172	全増	0.5	0.6
	タイ	52,689	119.0	0.6	0.1	—	—	—	—
	シンガポール	360,379	202.4	4.1	2.0	—	—	—	—
	マレーシア	7,087	3.7	0.1	▲ 2.0	13,634	73.9	0.0	▲ 0.0
	ブルネイ	—	—	—	—	—	—	—	—
	フィリピン	290,694	8,865.3	3.3	3.2	—	—	—	—
	インドネシア	85,814	59.6	1.0	▲ 0.6	570,587	49.3	1.4	▲ 1.8
	インド	333,908	134.6	3.8	0.9	—	—	—	—
	スリランカ	—	—	—	—	—	—	—	—
	バングラデシュ	—	全減	—	▲ 1.8	—	—	—	—
	ASEAN	982,311	137.9	11.2	3.0	784,393	66.7	1.9	▲ 1.2
	アジアNIEs	3,381,823	114.1	38.5	4.6	125,080	41.3	0.3	▲ 0.5
	大洋州	11,410	119.7	0.1	0.0	3,792,175	132.0	9.1	2.8
	オーストラリア	—	—	—	—	3,792,175	132.0	9.1	2.8
	ニュージーランド	11,410	119.7	0.1	0.0	—	—	—	—
北米		1,351,650	270.5	15.4	9.4	963,754	139.1	2.3	0.8
	カナダ	7,732	59.2	0.1	▲ 0.1	576,121	2,694.7	1.4	1.7
	アメリカ合衆国	1,343,918	276.2	15.3	9.4	387,633	57.7	0.9	▲ 0.9
中南米		46,923	23.5	0.5	▲ 1.7	—	—	—	—
	メキシコ	40,656	108.1	0.5	0.0	—	—	—	—
	チリ	1,996	1.3	0.0	▲ 1.6	—	—	—	—
	ブラジル	4,271	30.7	0.0	▲ 0.1	—	—	—	—
西欧		420,273	47.3	4.8	▲ 5.1	306,383	49.2	0.7	▲ 1.0
	英国	6,644	71.8	0.1	▲ 0.0	—	—	—	—
	オランダ	9,619	全増	0.1	0.1	—	—	—	—
	ベルギー	59,598	49.4	0.7	▲ 0.7	—	—	—	—
	フランス	—	—	—	—	1,917	47.8	0.0	▲ 0.0
	ドイツ	9,446	30.9	0.1	▲ 0.2	304,466	49.2	0.7	▲ 1.0
	スイス	217,915	38.2	2.5	▲ 3.9	—	—	—	—
	スペイン	103,752	98.7	1.2	▲ 0.0	—	—	—	—
	イタリア	5,654	44.2	0.1	▲ 0.1	—	—	—	—
	トルコ	7,645	26.9	0.1	▲ 0.2	—	—	—	—
中東欧・ロシア等		5,355	50.1	0.1	▲ 0.1	291,416	8.2	0.7	▲ 10.1
	ロシア	5,355	50.1	0.1	▲ 0.1	291,416	8.2	0.7	▲ 10.1
EU		194,713	70.0	2.2	▲ 0.9	306,383	49.2	0.7	▲ 1.0
中東		11,676	57.3	0.1	▲ 0.1	35,376,941	158.3	84.5	40.3
	サウジアラビア	—	—	—	—	20,950,524	93.7	50.1	▲ 4.3
	アラブ首長国連邦	11,676	57.3	0.1	▲ 0.1	12,687,635	全増	30.3	39.2
	カタール	—	—	—	—	1,738,782	全増	4.2	5.4
	ヨルダン	—	—	—	—	—	—	—	—
アフリカ		36,498	56.8	0.4	▲ 0.3	—	—	—	—

## 7 宇部港外国貿易船入港実績

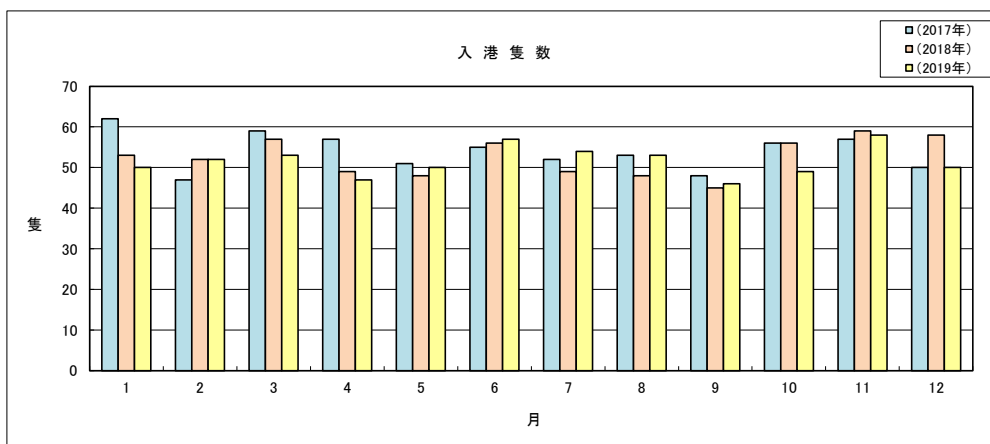
(単位: 隻、トン)

国 籍	当 月		前年同月		前年同月比	
	隻数	純トン数	隻数	純トン数	隻数	純トン数
日本	2	131,021	1	97,158	200.0%	134.9%
外国	48	583,483	57	496,686	84.2%	117.5%
合計	50	714,504	58	593,844	86.2%	120.3%

(累 計)

(単位: 隻、トン)

国 籍	2019年累計		2018年累計		前年比	
	隻数	純トン数	隻数	純トン数	隻数	純トン数
日本	28	1,386,927	22	1,497,232	127.3%	92.6%
外国	591	5,611,250	608	4,803,249	97.2%	116.8%
合計	619	6,998,177	630	6,300,481	98.3%	111.1%



税関イメージキャラクター

【カスタム君】

掲載内容を引用されるときは、下関税関支署発表による旨を付記してください。  
 門司税関のホームページでもご覧いただけます。 <http://www.customs.go.jp/moji/>

### 問い合わせ先

門司税関 下関税関支署

TEL 083 (266) 5376

FAX 083 (266) 6318

mailアドレス [moji-shimonoseki-somu@customs.go.jp](mailto:moji-shimonoseki-somu@customs.go.jp)