

# 徳山下松港 貿易概況

平成30年5月分

(輸出確報値及び輸入9桁速報値)

平成30年7月11日

徳山税関支署

輸出は4か月連続のマイナス  
輸入は2か月連続のプラス

## 1. 総額

輸 出	422億80百万円	(－ 15.9%)
輸 入	407億03百万円	(＋ 34.8%)
輸出入差引額	15億77百万円の出超	

(増減比は前年同月比、以下同じ。)

## 2. 輸出

輸出総額は、422億80百万円、伸び率－15.9%、金額にして79億60百万円の減少で、4か月連続のマイナスとなった。これは、有機化合物などが増加したものの、船舶類、一般機械などが減少したことが主な要因となっている。

品目別動向では、中国、台湾等向けの有機化合物は22億92百万円の増加となった。一方、船舶類の輸出実績はなく30億57百万円の全減、サウジアラビア、中国、等向けの一般機械は19億04百万円の減少となった。

《増加品目》有機化合物 150億80百万円 ( 22億92百万円増、 ＋ 17.9%)

《減少品目》船舶類 0円 ( 30億57百万円減、 全 減 )  
一般機械 88百万円 ( 19億04百万円減、 － 95.6%)

## 3. 輸入

輸入総額は、407億03百万円、伸び率＋34.8%、金額にして105億06百万円の増加で、2か月連続のプラスとなった。これは、石油製品、石炭、鉄鋼 などが増加したことが主な要因となっている。

品目別動向ではサウジアラビア、バーレーン等からの石油製品は52億06百万円の増加、オーストラリア、インドネシア等からの石炭は38億89百万円の増加、コロンビア、南アフリカ等からの鉄鋼は16億14百万円の増加となった。一方、液化石油ガスの輸入実績はなく17億34百万円の全減となった。

《増加品目》石油製品 193億50百万円 ( 52億06百万円増、 ＋ 36.8%)  
石炭 86億30百万円 ( 38億89百万円増、 ＋ 82.0%)  
鉄鋼 31億21百万円 ( 16億14百万円増、 ＋107.1%)

《減少品目》液化石油ガス 0円 ( 17億34百万円減、 全 減 )

# 1. 徳山・下松港 主要輸出品

平成 30 年 5 月 分

品 名		当 年					前 年	
		数 量	単 位	前 年 同期比	価額 (千円)	前 年 同期比	構成比	価額 (千円)
総 額	当月				42,279,885	84.1%	100.0%	50,244,093
	累計				213,487,179	88.8%	100.0%	240,294,132
1. 原材料	当月				3,869,898	88.0%	9.2%	4,398,488
	累計				18,862,849	87.1%	8.8%	21,666,324
合成ゴム	当月	14,164	MT	94.1%	3,787,826	89.6%	9.0%	4,227,150
	累計	70,748	MT	96.6%	18,403,733	87.4%	8.6%	21,050,569
人造繊維	当月	34	MT	21.4%	37,295	63.8%	0.1%	58,432
	累計	278	MT	24.5%	234,926	74.0%	0.1%	317,397
2. 鉱物性燃料	当月				865,988	81.7%	2.0%	1,060,298
	累計				3,817,957	73.0%	1.8%	5,233,293
石油及び同製品	当月				817,605	81.4%	1.9%	1,004,225
	累計				3,638,817	72.0%	1.7%	5,051,789
3. 化学製品	当月				21,428,814	109.2%	50.7%	19,631,856
	累計				117,400,991	102.5%	55.0%	114,524,242
有機化合物	当月				15,079,546	117.9%	35.7%	12,787,134
	累計				71,807,011	104.2%	33.6%	68,933,662
無機化合物	当月	3,216	MT	116.6%	1,137,969	80.2%	2.7%	1,418,258
	累計	42,874	MT	77.1%	10,251,132	102.6%	4.8%	9,994,660
プラスチック	当月	20,556	MT	103.0%	4,715,665	96.9%	11.2%	4,868,363
	累計	137,525	MT	96.2%	32,924,037	99.2%	15.4%	33,196,927
4. 原料別製品	当月				5,629,552	96.9%	13.3%	5,812,445
	累計				30,523,600	110.4%	14.3%	27,652,884
セメント	当月	159,613	MT	107.8%	465,272	116.4%	1.1%	399,555
	累計	656,553	MT	114.1%	1,944,656	83.1%	0.9%	2,341,130
鉄鋼	当月	29,902	MT	114.8%	4,882,205	94.5%	11.5%	5,168,214
	累計	155,086	MT	139.2%	26,698,847	111.2%	12.5%	24,017,870
金属製品	当月				125,688	114.1%	0.3%	110,110
	累計				909,550	165.2%	0.4%	550,587
5. 機械類及び輸送用機器	当月				10,133,999	53.3%	24.0%	19,019,705
	累計				40,974,814	59.3%	19.2%	69,079,264
一般機械	当月				87,779	4.4%	0.2%	1,991,686
	累計				763,902	27.9%	0.4%	2,739,656
電気機器	当月				272,920	2471.4%	0.6%	11,043
	累計				1,032,644	180.8%	0.5%	571,083
自動車の部分品	当月	0	KG	全減	0	全減	0.0%	2,906
	累計	4,811	KG	214.4%	3,989	137.3%	0.0%	2,906
船舶類	当月				0	全減	0.0%	3,057,306
	累計				0	全減	0.0%	16,718,507
6. その他	当月				351,634	109.4%	0.8%	321,301
	累計				1,906,968	89.2%	0.9%	2,138,125

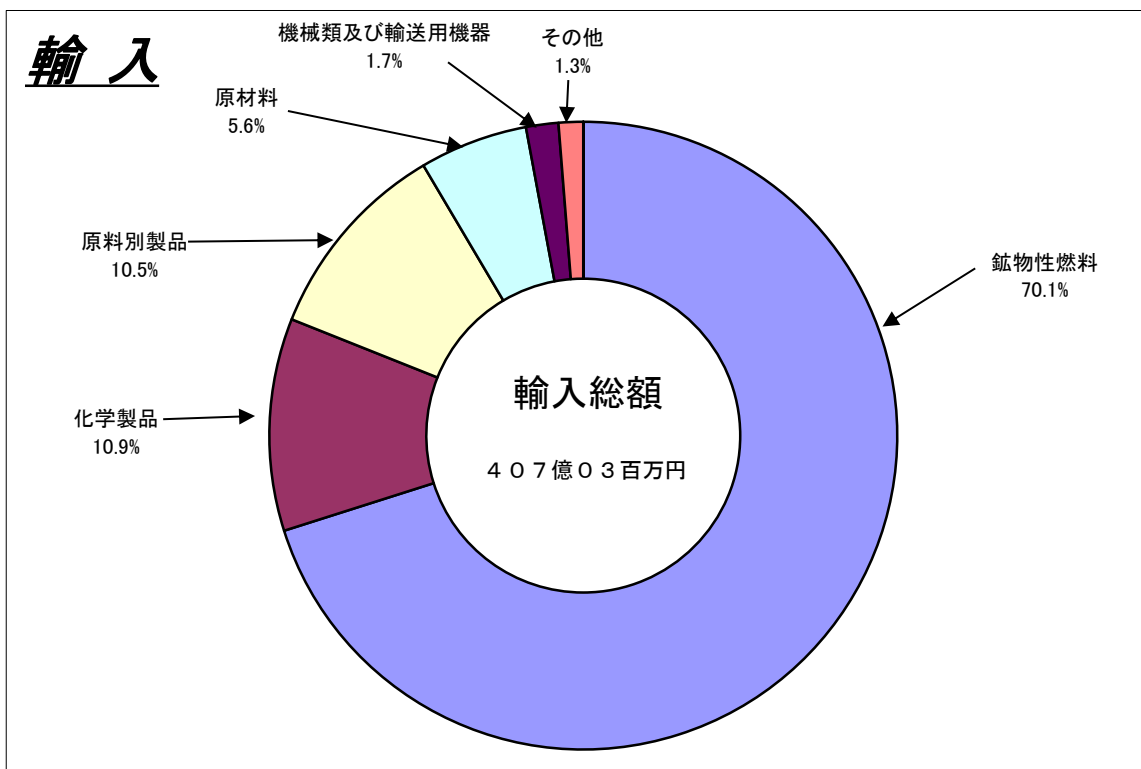
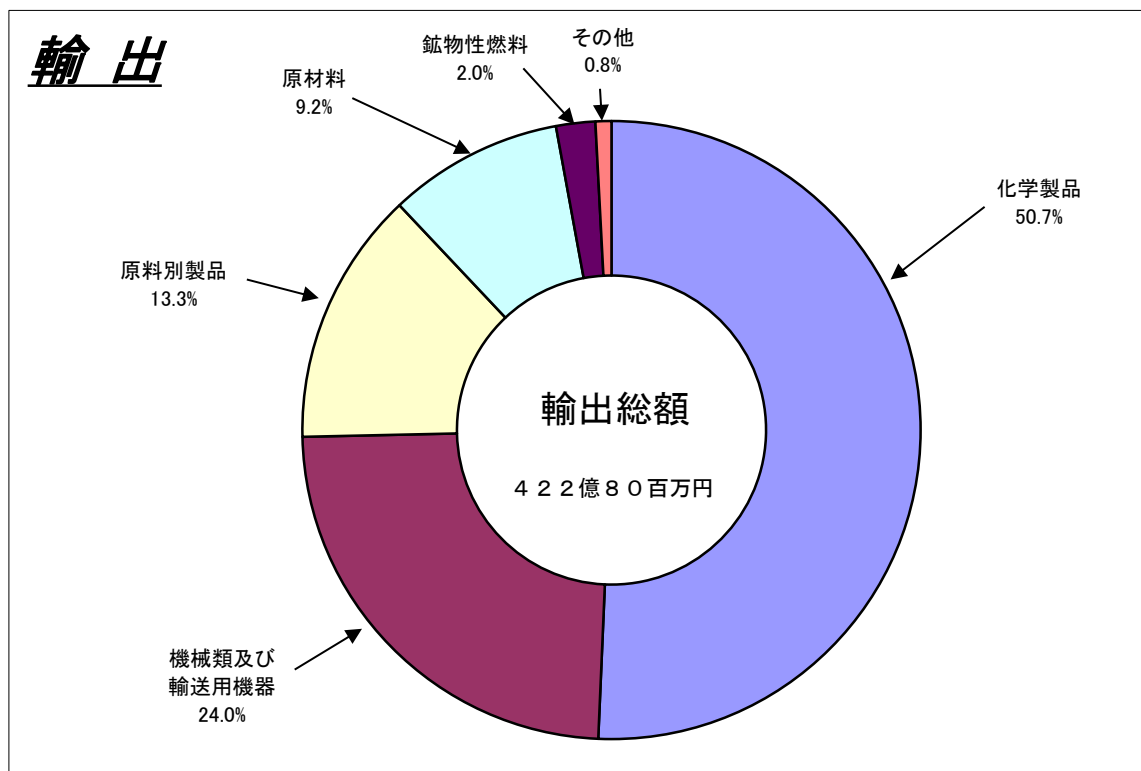
## 2. 徳山・下松港 主要輸入品

平成 30 年 5 月 分

品 名		当 年					前 年	
		数 量	単 位	前 年 同期比	価額 (千円)	前 年 同期比	構成比	価額 (千円)
総 額	当月				40,703,428	134.8%	100.0%	30,197,463
	累計				202,759,256	115.0%	100.0%	176,264,570
1. 原材料	当月				2,269,172	119.5%	5.6%	1,899,325
	累計				10,885,866	117.2%	5.4%	9,284,761
生ゴム	当月	3,399	MT	66.5%	30,207	62.5%	0.1%	48,316
	累計	21,285	MT	95.6%	195,506	60.6%	0.1%	322,357
塩	当月	156,250	MT	285.8%	570,558	362.2%	1.4%	157,505
	累計	892,506	MT	148.3%	3,214,045	138.8%	1.6%	2,316,021
鉄鋼くず	当月	2,815	MT	123.0%	466,409	153.5%	1.1%	303,809
	累計	13,372	MT	95.8%	2,362,653	115.0%	1.2%	2,054,712
非鉄金属鉱	当月	2,551	MT	125.4%	855,453	148.5%	2.1%	575,925
	累計	8,338	MT	142.0%	3,732,675	175.9%	1.8%	2,122,268
2. 鉱物性燃料	当月				28,532,452	138.4%	70.1%	20,619,054
	累計				141,216,540	116.8%	69.6%	120,904,282
石炭	当月	706,709	MT	162.3%	8,630,258	182.0%	21.2%	4,741,312
	累計	3,590,130	MT	99.2%	44,037,737	113.4%	21.7%	38,850,151
原油及び粗油	当月	10,223	KL	全増	552,329	全増	1.4%	0
	累計	45,284	KL	174.2%	2,403,190	201.9%	1.2%	1,190,456
石油製品	当月				19,349,865	136.8%	47.5%	14,143,924
	累計				88,149,905	120.7%	43.5%	73,049,109
液化石油ガス	当月	0	MT	全減	0	全減	0.0%	1,733,818
	累計	110,849	MT	82.3%	6,594,449	84.7%	3.3%	7,789,915
3. 化学製品	当月				4,453,869	123.7%	10.9%	3,599,786
	累計				17,011,348	113.0%	8.4%	15,056,929
有機化合物	当月				3,182,627	126.6%	7.8%	2,513,473
	累計				11,939,079	113.8%	5.9%	10,491,654
無機化合物	当月	8,414	MT	114.3%	1,120,906	132.5%	2.8%	845,721
	累計	33,666	MT	146.9%	4,189,668	127.6%	2.1%	3,283,904
4. 原料別製品	当月				4,257,015	194.4%	10.5%	2,189,501
	累計				26,877,607	106.0%	13.3%	25,353,225
鉄鋼	当月	17,228	MT	129.7%	3,121,145	207.1%	7.7%	1,507,373
	累計	144,426	MT	113.4%	21,401,752	106.4%	10.6%	20,106,350
非鉄金属	当月	616	MT	200.0%	408,402	115.6%	1.0%	353,429
	累計	2,229	MT	110.9%	2,048,398	116.6%	1.0%	1,756,230
5. 機械類及び輸送用機器	当月				677,201	64.8%	1.7%	1,044,469
	累計				3,012,979	95.4%	1.5%	3,158,495
6.その他	当月				513,719	60.8%	1.3%	845,328
	累計				3,754,916	149.8%	1.9%	2,506,878

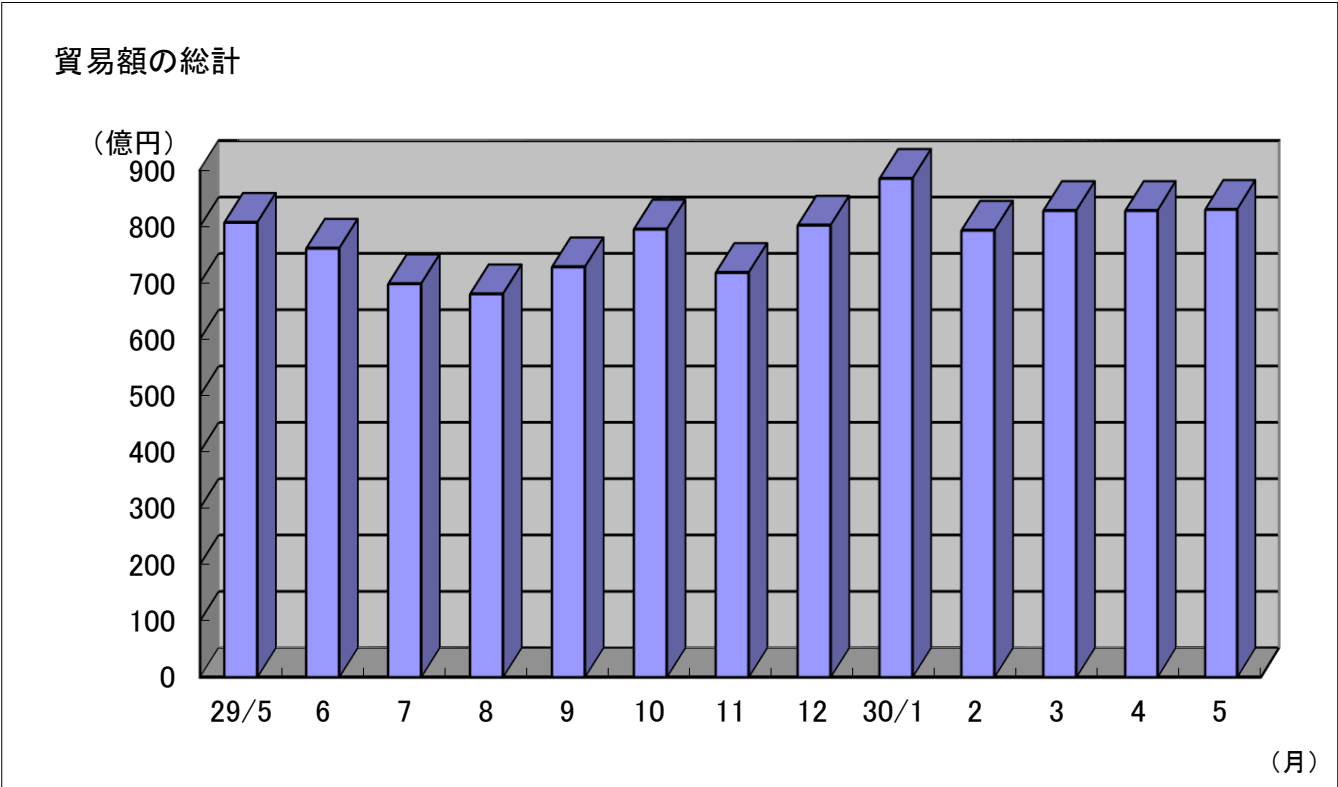
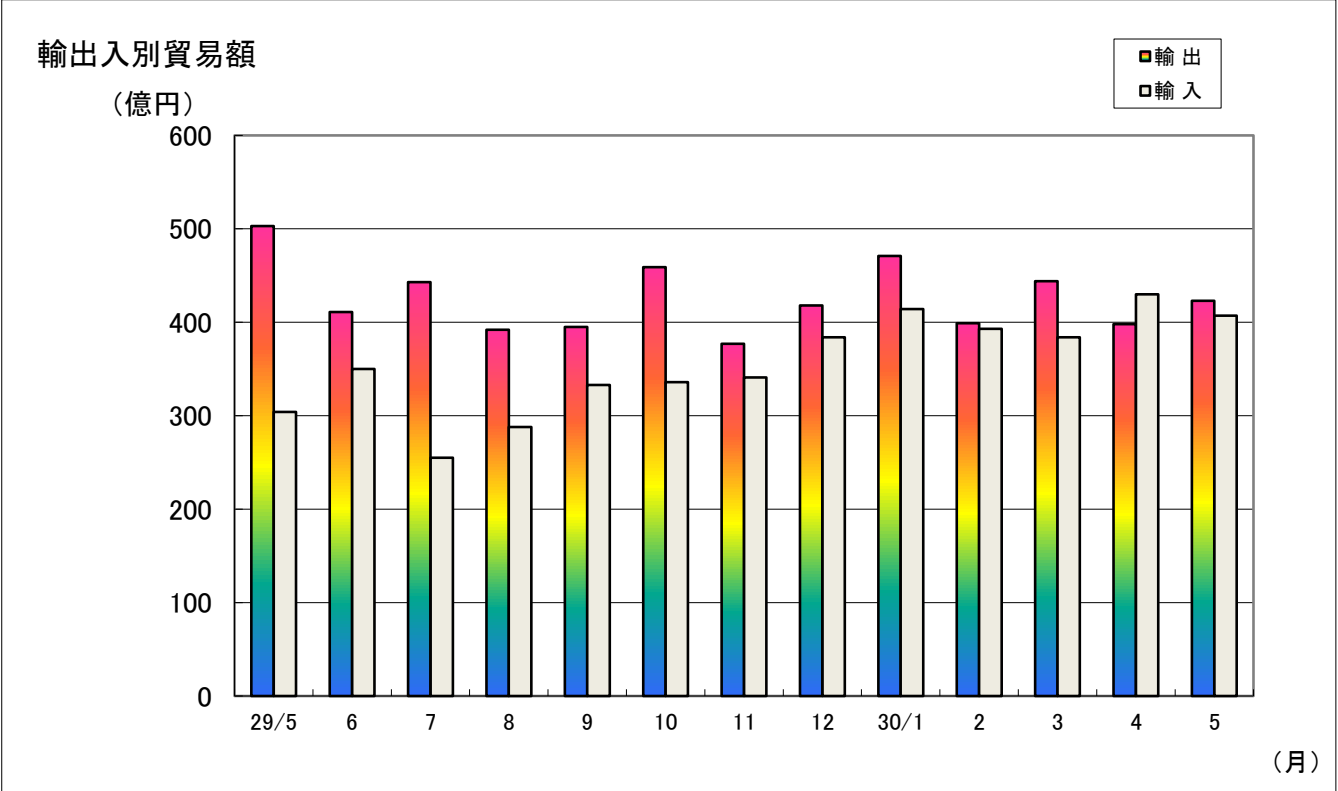
### 3. 徳山・下松港 品別割合グラフ

平成30年5月分



4. 徳山・下松港 貿易額推移グラフ

平成30年5月分



(億円)

月	29/5	6	7	8	9	10	11	12	30/1	2	3	4	5
輸出	503	411	443	392	395	459	377	418	471	399	444	398	423
輸入	304	350	255	288	333	336	341	384	414	393	384	430	407
合計	807	761	698	680	728	795	718	802	885	793	828	828	830

# 三田尻中関港貿易概況 (平成30年5月分輸出確報値及び輸入9桁速報値)

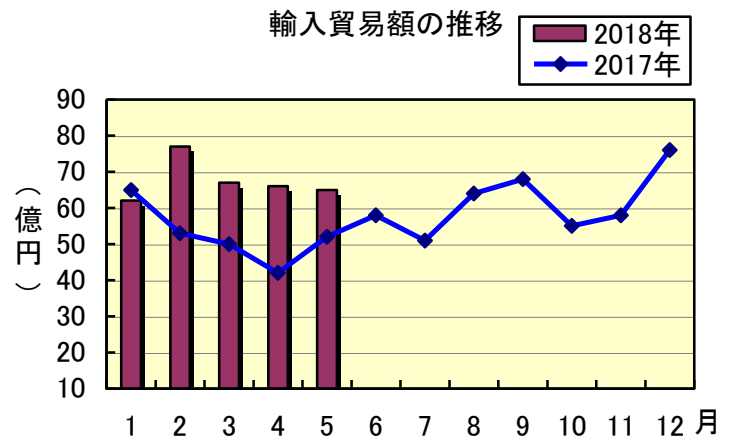
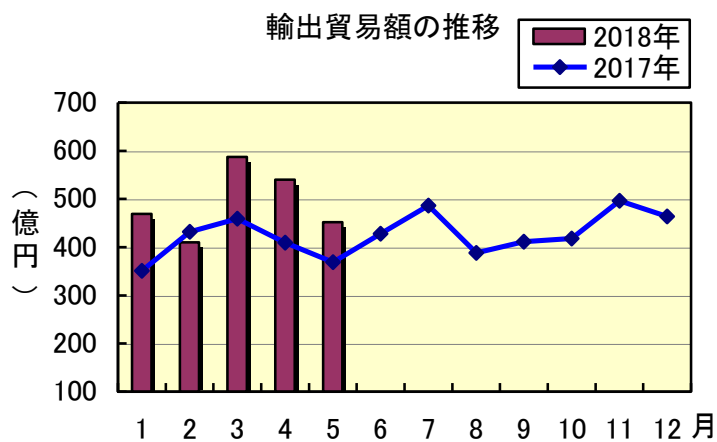
平成30年6月29日  
徳山税関支署防府出張所

**輸出は2か月連続の減少、輸入は3か月連続の減少。**

## 1 貿易額

(単位：百万円)

	価 額	前年同月比
輸 出	45,151	122.3%
輸 入	6,532	126.7%

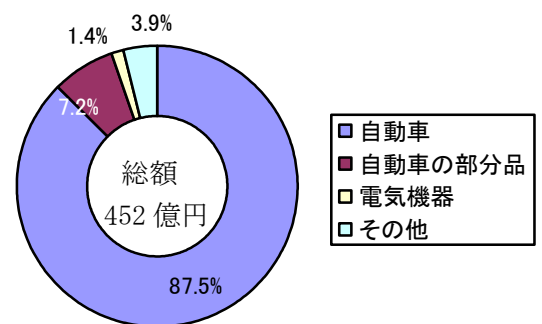


## 2 輸出動向

主要品目

(単位：千円)

品 目	当月価額	前年同月比	主な仕向地
自 動 車	39,515,786	123.5%	アメリカ、イギリス、オーストラリア
自動車の部分品	3,247,981	95.9%	タイ、メキシコ、ベトナム
電気機器	612,125	152.7%	ベトナム、タイ、イラン

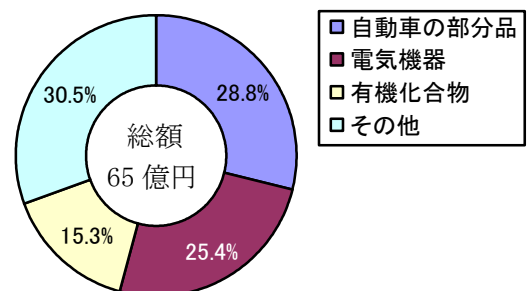


## 3 輸入動向

主要品目

(単位：千円)

品 目	当月価額	前年同月比	主な原産国
自動車の部分品	1,879,646	125.8%	中国、メキシコ、タイ
電気機器	1,656,698	150.0%	タイ、中国、マレーシア
有機化合物	1,000,275	60.0%	ブラジル、グアテマラ、アメリカ



# 平生港貿易概況

## 平成30年5月分(輸出確報値及び輸入9桁速報値)

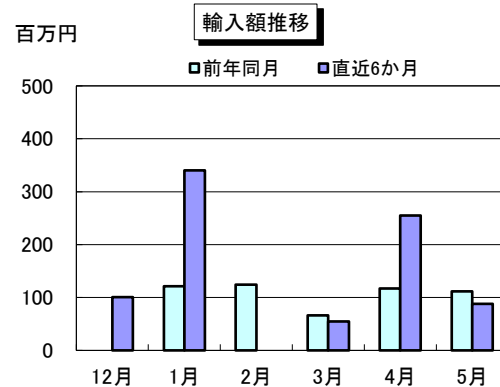
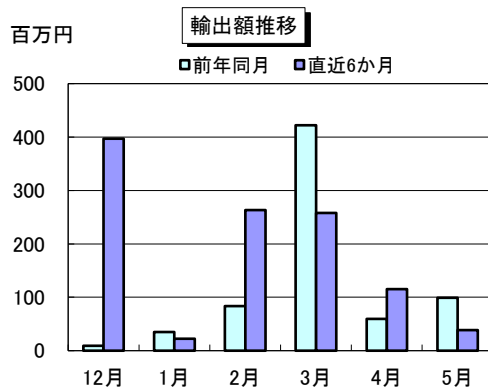
平成30年6月29日

徳山税関支署 平生出張所

### 【貿易額】

(単位:千円、%)

区 分	当 月			累 計	
	貿易額	前月比	前年同月比	貿易額	前年同期比
輸 出	38,767	33.7	39.1	697,248	99.7
輸 入	87,919	34.5	79.0	737,801	136.7
輸出入総額	126,686	34.2	60.2	1,435,049	115.8



### 【主要輸出品目】

(単位:千円、%)

品 名	当 月			累 計			当月 主要輸出国
	価 額	前年同月比	構成比	価 額	前年同期比	構成比	
化学製品	38,767	39.1	100.0	697,248	99.7	100.0	韓国・タイ
そ の 他	0	—	—	0	—	—	

### 【主要輸入品目】

(単位:千円、%)

品 名	当 月			累 計			当月 主要輸入国
	価 額	前年同月比	構成比	価 額	前年同期比	構成比	
製材	0	—	—	0	—	—	
化学製品	0	—	—	0	—	—	
合 板	87,919	79.0	100.0	737,801	136.7	100.0	インドネシア
そ の 他	0	—	—	0	—	—	

### 【外国貿易船入港隻数】

(単位:隻、トン、%)

船 籍	当 月				1月以降累計		
	隻数	純トン数	前月比(隻数)	前年同月比(隻数)	隻数	純トン数	前年同期比(隻数)
日 本	0	0	—	—	0	0	—
外 国	1	4,569	50.0	100.0	8	29,283	114.3
合 計	1	4,569	50.0	100.0	8	29,283	114.3

\* 用語の解説は税関HP財務省貿易統計、検索ページ内「用語の解説」をご覧ください。

### 密輸に関する情報は

フリーダイヤル シロイ クロイ

0120 - 461 - 961

この資料に関するお問い合わせは

徳山税関支署 平生出張所

TEL (0820)-56-3076