

徳山下松港 貿易概況

平成30年4月分

(輸出確報値及び輸入9桁速報値)

平成30年6月7日

徳山税関支署

輸出は3か月連続のマイナス
輸入は2か月ぶりのプラス

1. 総額

輸出	397億74百万円	(- 12.2%)
輸入	430億12百万円	(+ 17.5%)
輸出入差引額	32億38百万円の入超	

(増減比は前年同月比、以下同じ。)

2. 輸出

輸出総額は、397億74百万円、伸び率-12.2%、金額にして55億53百万円の減少で、3か月連続のマイナスとなった。これは、鉄鋼などが増加したものの、有機化合物、合成ゴムなどが減少したことが主な要因となっている。

品目別動向では、インドネシア、ノルウェー等向けの鉄鋼は14億79百万円の増加となった。一方、韓国、ベトナム等向けの有機化合物は33億64百万円の減少、マレーシア、台湾等向けの合成ゴムは11億01百万円の減少となった。

《増加品目》鉄鋼 53億40百万円 (14億79百万円増、 + 38.6%)

《減少品目》有機化合物 107億72百万円 (33億64百万円減、 - 23.8%)
合成ゴム 30億93百万円 (11億01百万円減、 - 26.3%)

3. 輸入

輸入総額は430億12百万円、伸び率+17.5%、金額にして64億21百万円の増加で、2か月ぶりのプラスとなった。これは、石油製品などが増加したことが主な要因となっている。

品目別動向では、アラブ首長国連邦、バーレーン等からの石油製品は40億69百万円の増加となった。

《増加品目》石油製品 163億42百万円 (40億69百万円増、 + 33.2%)

《減少品目》大幅な減少品目なし

1. 徳山・下松港 主要輸出品

平成 30 年 4 月 分

品 名		当 年						前 年
		数 量	単 位	前 年 同期比	価額 (千円)	前 年 同期比	構成比	価額 (千円)
総 額	当月				39,774,223	87.8%	100.0%	45,326,726
	累計				171,207,294	90.1%	100.0%	190,050,039
1. 原材料	当月				3,263,627	76.9%	8.2%	4,243,975
	累計				14,992,951	86.8%	8.8%	17,267,836
合成ゴム	当月	11,327	MT	80.9%	3,092,703	73.7%	7.8%	4,193,511
	累計	56,584	MT	97.2%	14,615,907	86.9%	8.5%	16,823,419
人造繊維	当月	10	MT	9.1%	10,506	29.3%	0.0%	35,840
	累計	244	MT	25.0%	197,631	76.3%	0.1%	258,965
2. 鉱物性燃料	当月				719,804	67.3%	1.8%	1,069,972
	累計				2,951,969	70.7%	1.7%	4,172,995
石油及び同製品	当月				589,047	55.1%	1.5%	1,069,972
	累計				2,821,212	69.7%	1.6%	4,047,564
3. 化学製品	当月				19,912,096	84.4%	50.1%	23,596,062
	累計				95,972,177	101.1%	56.1%	94,892,386
有機化合物	当月				10,771,790	76.2%	27.1%	14,135,341
	累計				56,727,465	101.0%	33.1%	56,146,528
無機化合物	当月	14,199	MT	120.6%	2,020,510	94.8%	5.1%	2,130,578
	累計	39,658	MT	75.1%	9,113,163	106.3%	5.3%	8,576,402
プラスチック	当月	28,696	MT	105.3%	6,638,584	97.3%	16.7%	6,825,712
	累計	116,969	MT	95.1%	28,208,372	99.6%	16.5%	28,328,564
4. 原料別製品	当月				6,262,325	119.2%	15.7%	5,251,955
	累計				24,894,048	114.0%	14.5%	21,840,439
セメント	当月	130,910	MT	75.7%	421,752	37.6%	1.1%	1,122,288
	累計	496,940	MT	116.3%	1,479,384	76.2%	0.9%	1,941,575
鉄鋼	当月	34,613	MT	206.6%	5,309,963	138.6%	13.4%	3,830,503
	累計	125,184	MT	146.7%	21,816,642	115.7%	12.7%	18,849,656
金属製品	当月				308,829	184.8%	0.8%	167,077
	累計				783,862	178.0%	0.5%	440,477
5. 機械類及び輸送用機器	当月				9,208,298	86.6%	23.2%	10,631,069
	累計				30,840,815	61.6%	18.0%	50,059,559
一般機械	当月				227,637	110.9%	0.6%	205,176
	累計				676,123	90.4%	0.4%	747,970
電気機器	当月				80,358	36.8%	0.2%	218,418
	累計				759,724	135.7%	0.4%	560,040
自動車の部分品	当月	1,724	KG	全増	218	全増	0.0%	0
	累計	4,811	KG	全増	3,989	全増	0.0%	0
船舶類	当月				0	—	0.0%	0
	累計				0	全減	0.0%	13,661,201
6. その他	当月				408,073	76.5%	1.0%	533,693
	累計				1,555,334	85.6%	0.9%	1,816,824

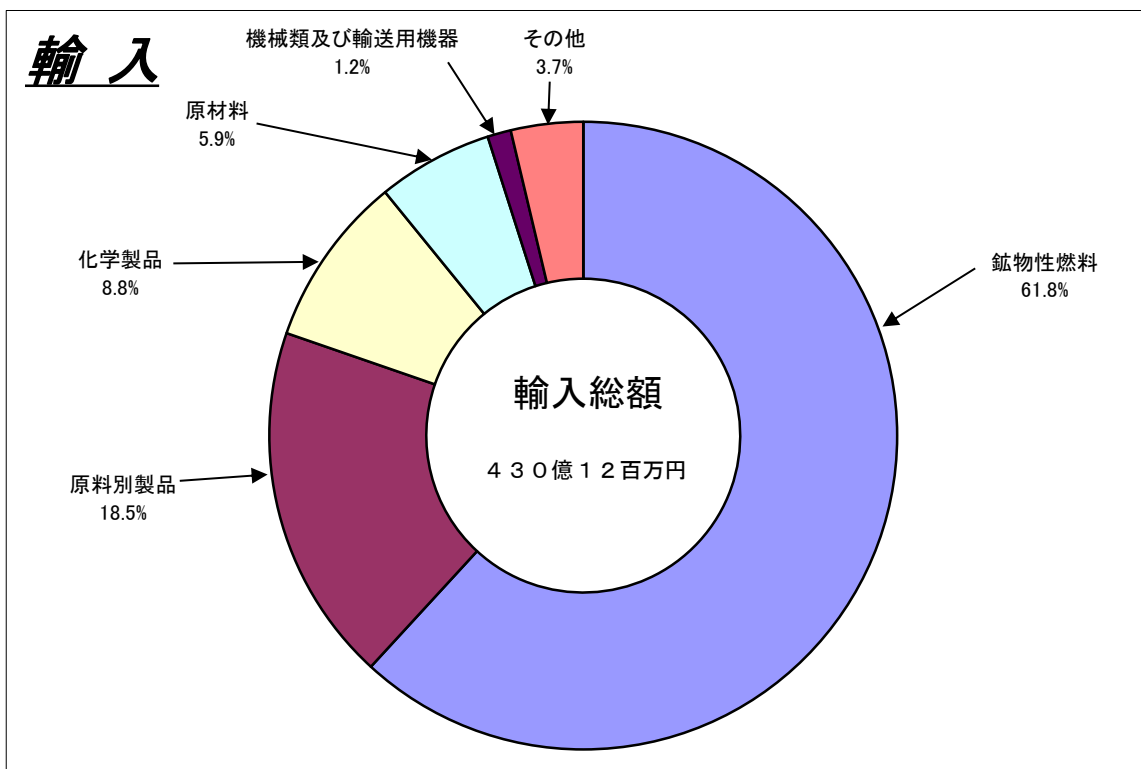
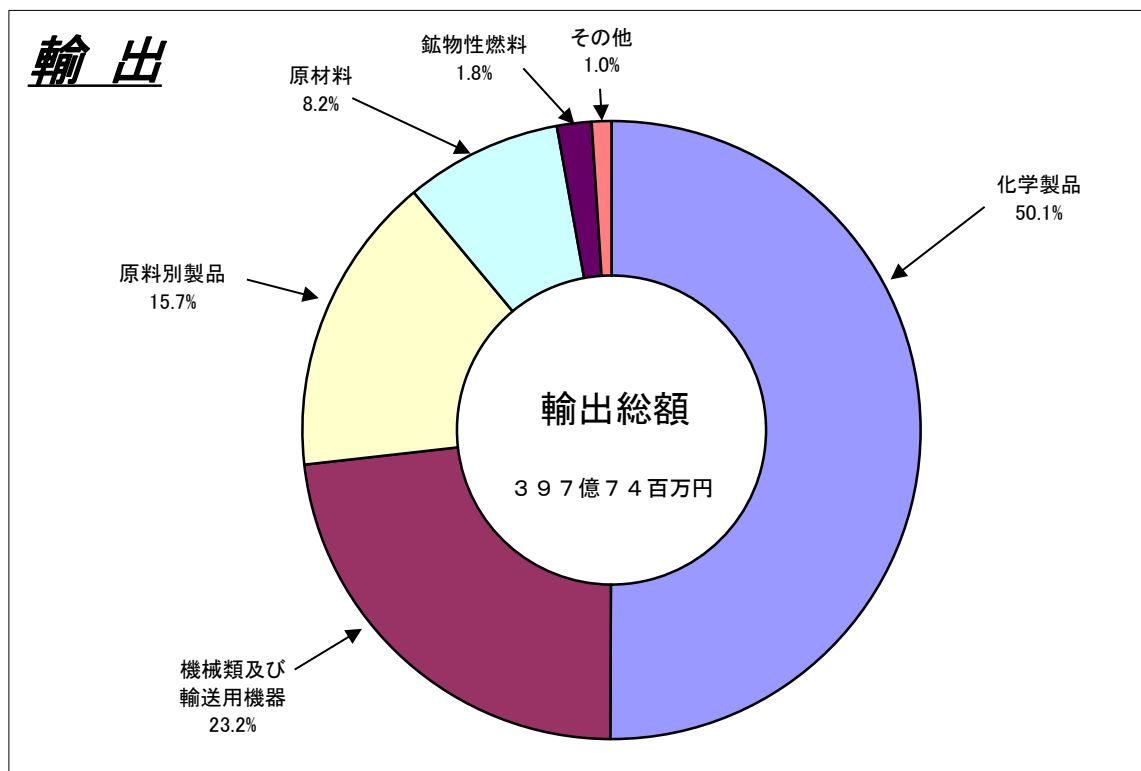
2. 徳山・下松港 主要輸入品

平成 30 年 4 月 分

品 名		当 年					前 年	
		数 量	単 位	前 年 同期比	価額 (千円)	前 年 同期比	構成比	価額 (千円)
総 額	当月				43,012,179	117.5%	100.0%	36,590,862
	累計				162,030,314	110.9%	100.0%	146,067,107
1. 原材料	当月				2,557,267	137.6%	5.9%	1,858,586
	累計				8,616,899	116.7%	5.3%	7,385,436
生ゴム	当月	7,620	MT	125.5%	71,496	125.8%	0.2%	56,835
	累計	17,886	MT	104.3%	165,299	60.3%	0.1%	274,041
塩	当月	233,200	MT	179.7%	836,380	174.7%	1.9%	478,692
	累計	736,256	MT	134.5%	2,643,487	122.5%	1.6%	2,158,516
鉄鋼くず	当月	2,706	MT	95.9%	528,232	132.1%	1.2%	399,895
	累計	10,557	MT	90.4%	1,896,460	108.3%	1.2%	1,750,903
非鉄金属鉱	当月	1,143	MT	282.2%	945,149	222.5%	2.2%	424,798
	累計	5,787	MT	150.8%	2,877,222	186.1%	1.8%	1,546,343
2. 鉱物性燃料	当月				26,593,225	115.9%	61.8%	22,946,384
	累計				112,646,514	112.3%	69.5%	100,285,228
石炭	当月	628,299	MT	76.2%	7,878,186	90.8%	18.3%	8,672,738
	累計	2,883,421	MT	90.6%	35,413,090	103.8%	21.9%	34,108,839
原油及び粗油	当月	11,538	KL	141.5%	604,795	160.2%	1.4%	377,501
	累計	35,061	KL	134.9%	1,850,861	155.5%	1.1%	1,190,456
石油製品	当月				16,342,496	133.2%	38.0%	12,273,551
	累計				68,800,040	116.8%	42.5%	58,905,185
液化石油ガス	当月	33,665	MT	137.3%	1,736,489	107.0%	4.0%	1,622,594
	累計	110,849	MT	112.9%	6,551,264	108.2%	4.0%	6,056,097
3. 化学製品	当月				3,800,179	112.6%	8.8%	3,376,001
	累計				12,552,278	109.6%	7.7%	11,457,143
有機化合物	当月				2,613,232	109.5%	6.1%	2,385,956
	累計				8,751,251	109.7%	5.4%	7,978,181
無機化合物	当月	9,253	MT	165.6%	1,074,562	144.8%	2.5%	741,918
	累計	25,252	MT	162.4%	3,068,762	125.9%	1.9%	2,438,183
4. 原料別製品	当月				7,943,765	110.2%	18.5%	7,208,478
	累計				22,634,739	97.7%	14.0%	23,163,724
鉄鋼	当月	53,759	MT	153.9%	6,728,269	113.7%	15.6%	5,919,136
	累計	127,251	MT	111.5%	18,294,754	98.4%	11.3%	18,598,977
非鉄金属	当月	156	MT	40.6%	235,100	83.5%	0.5%	281,701
	累計	1,613	MT	94.8%	1,639,996	116.9%	1.0%	1,402,801
5. 機械類及び輸送用機器	当月				520,161	58.7%	1.2%	885,784
	累計				2,335,778	110.5%	1.4%	2,114,026
6.その他	当月				1,597,582	506.2%	3.7%	315,629
	累計				3,244,106	195.2%	2.0%	1,661,550

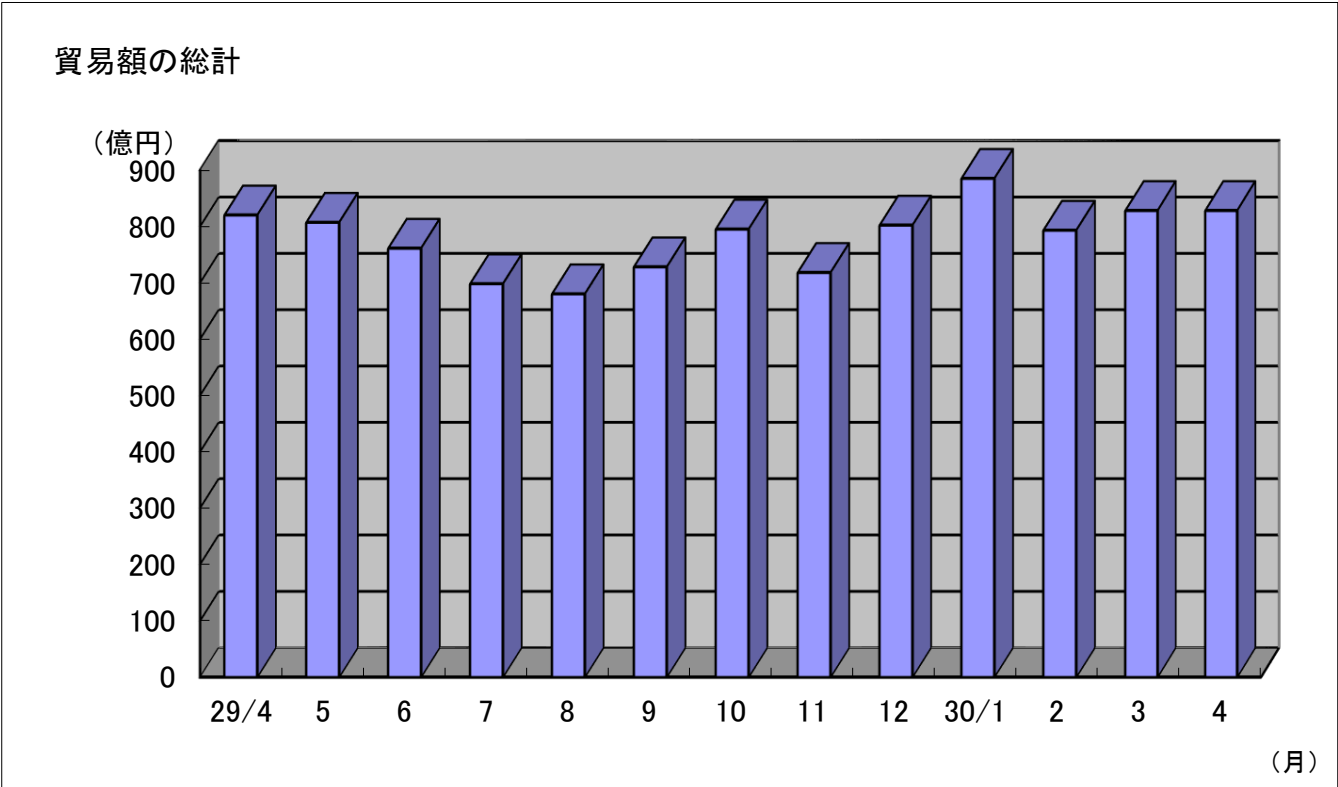
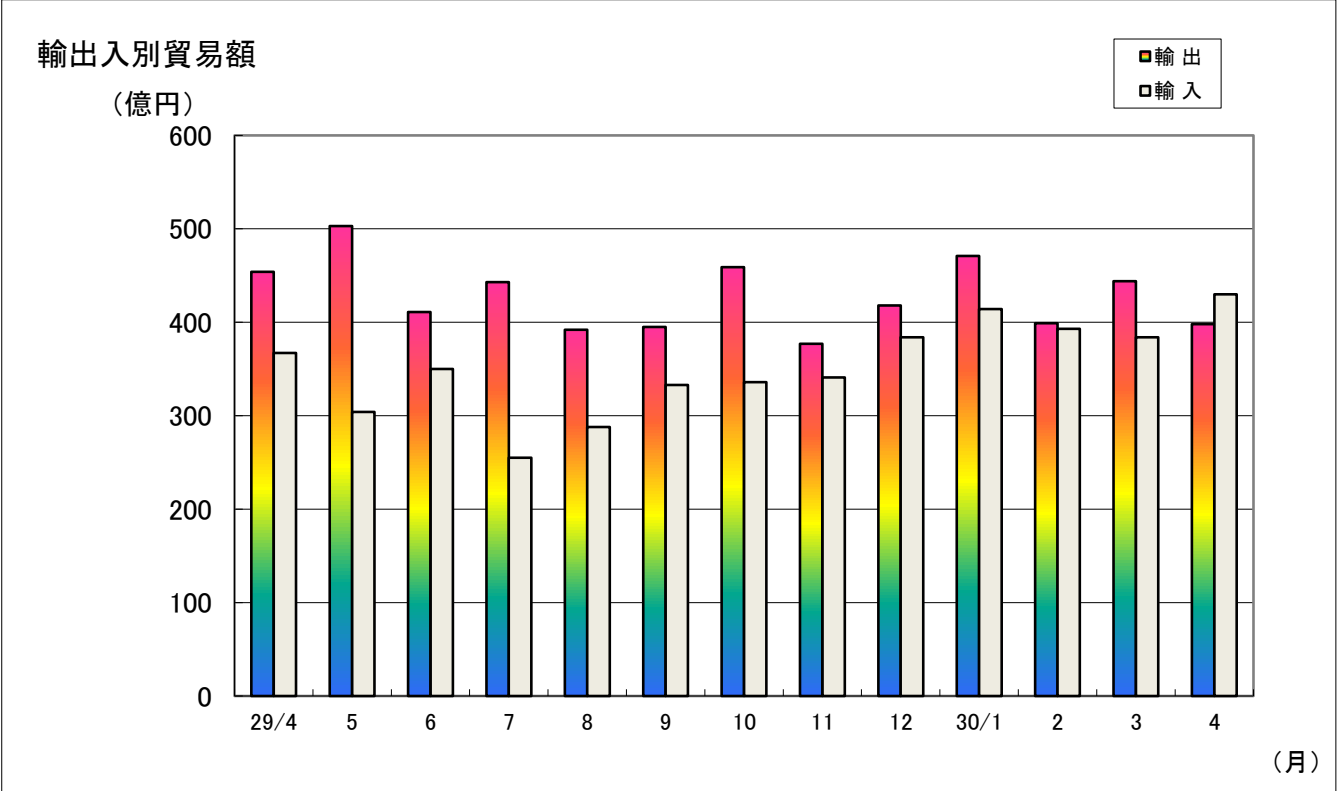
3. 徳山・下松港 品別割合グラフ

平成30年4月分



4. 徳山・下松港 貿易額推移グラフ

平成30年4月分



(億円)

月	29/4	5	6	7	8	9	10	11	12	30/1	2	3	4
輸出	454	503	411	443	392	395	459	377	418	471	399	444	398
輸入	367	304	350	255	288	333	336	341	384	414	393	384	430
合計	820	807	761	698	680	728	795	718	802	885	793	828	828

三田尻中関港貿易概況 (平成30年4月分輸出確報値及び輸入9桁速報値)

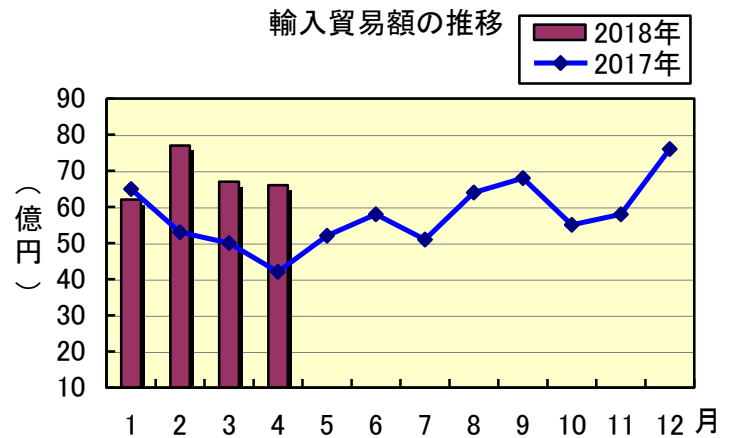
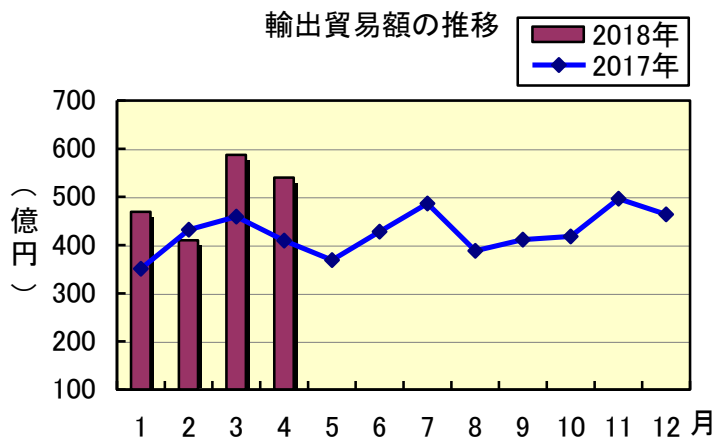
平成30年5月31日
徳山税関支署防府出張所

輸出は2か月ぶりの減少、輸入は2か月連続の減少。

1 貿易額

(単位：百万円)

	価 額	前年同月比
輸 出	53,996	131.9%
輸 入	6,602	157.5%

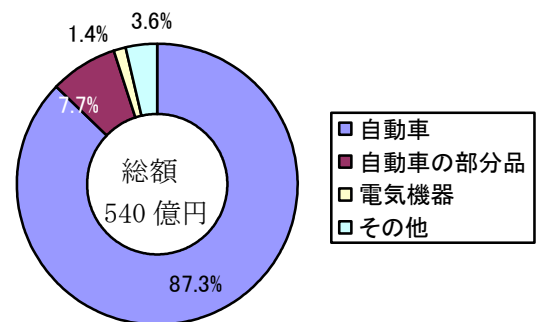


2 輸出動向

主要品目

(単位：千円)

品 目	当月価額	前年同月比	主な仕向地
自 動 車	47,144,698	133.8%	アメリカ、オーストラリア、イギリス
自動車の部分品	4,181,230	105.8%	タイ、メキシコ、ベトナム
電気機器	737,370	156.7%	ベトナム、タイ、メキシコ

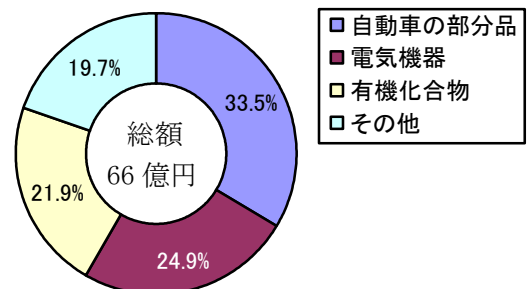


3 輸入動向

主要品目

(単位：千円)

品 目	当月価額	前年同月比	主な原産国
自動車の部分品	2,213,880	175.0%	メキシコ、中国、タイ
電気機器	1,644,486	172.6%	タイ、マレーシア、中国
有機化合物	1,448,834	175.3%	ドイツ、中国、グアテマラ



平生港貿易概況

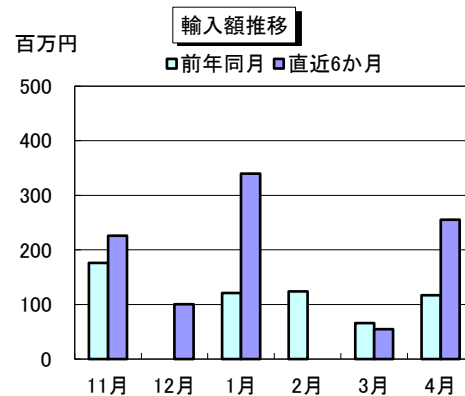
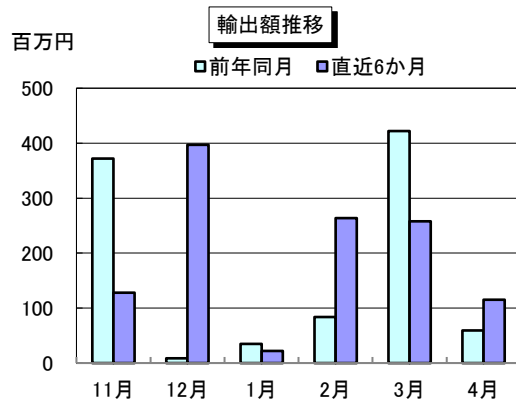
平成30年4月分(輸出確報値及び輸入9桁速報値)

平成30年5月31日
徳山税関支署 平生出張所

【貿易額】

(単位: 千円、%)

区 分	当 月			累 計	
	貿易額	前月比	前年同月比	貿易額	前年同期比
輸 出	114,966	44.6	193.5	658,481	109.7
輸 入	255,192	467.3	217.7	649,882	151.6
輸出入総額	370,158	118.4	209.6	1,308,363	127.2



【主要輸出品目】

(単位: 千円、%)

品 名	当 月			累 計			当月 主要輸出国
	価 額	前年同月比	構成比	価 額	前年同期比	構成比	
化学製品	114,966	193.5	100.0	658,481	109.7	100.0	タイ、韓国
そ の 他	0	—	—	0	—	—	—

【主要輸入品目】

(単位: 千円、%)

品 名	当 月			累 計			当月 主要輸入国
	価 額	前年同月比	構成比	価 額	前年同期比	構成比	
製材	0	—	—	0	—	—	—
化学製品	0	—	—	0	—	—	—
合 板	255,192	217.7	100.0	649,882	151.6	100.0	インドネシア
そ の 他	0	—	—	0	—	—	—

【外国貿易船入港隻数】

(単位: 隻、トン、%)

船 籍	当 月				1月以降累計		
	隻数	純トン数	前月比(隻数)	前年同月比(隻数)	隻数	純トン数	前年同期比(隻数)
日 本	0	0	—	—	0	0	—
外 国	2	7,001	200.0	200.0	7	24,714	116.7
合 計	2	7,001	200.0	200.0	7	24,714	116.7

* 用語の解説は税関HP財務省貿易統計、検索ページ内「用語の解説」をご覧ください。

密輸に関する情報は

フリーダイヤル シロイ クロイ
0120 - 461 - 961

この資料に関するお問い合わせは

徳山税関支署 平生出張所
TEL (0820)-56-3076