

徳山下松港 貿易概況

平成30年12月分

(輸出確報値及び輸入9桁速報値)

平成31年2月6日

徳山税関支署

輸出は4か月連続のマイナス
輸入は9か月連続のプラス

1. 総額

輸出	376億95百万円	(－ 9.9%)
輸入	426億15百万円	(＋ 11.0%)
輸出入差引額	49億20百万円	の入超

(増減比は前年同月比、以下同じ。)

2. 輸出

輸出総額は、376億95百万円、伸び率－9.9%、金額にして41億44百万円の減少で、4か月連続のマイナスとなった。これは、一般機械などが増加したもののプラスチックなどが減少したことが主な要因となっている。

品目別動向では、中国、イギリス向けの一般機械は15億51百万円の増加となった。一方、中国、イラン等向けのプラスチックは33億29百万円の減少となった。

《増加品目》一般機械 17億65百万円 (15億51百万円増、 ＋726.8%)

《減少品目》プラスチック 48億01百万円 (33億29百万円減、 －40.9%)

3. 輸入

輸入総額は、426億15百万円、伸び率＋11.0%、金額にして42億09百万円の増加で、9か月連続のプラスとなった。これは、石炭などが増加したことが主な要因となっている。

品目別動向では、オーストラリア、インドネシアからの石炭は29億31百万円の増加となった

《増加品目》石炭 123億02百万円 (29億31百万円増、 ＋31.3%)

《減少品目》大幅な減少品目なし

1. 徳山・下松港 主要輸出品

平成30年12月分

品 名		当 年						前 年
		数 量	単 位	前 年 同期比	価額 (千円)	前 年 同期比	構成比	価額 (千円)
総 額	当月				37,695,488	90.1%	100.0%	41,839,667
	累計				493,503,471	93.2%	100.0%	529,690,696
1. 原材料	当月				3,988,757	97.6%	10.6%	4,088,816
	累計				42,668,458	85.7%	8.6%	49,774,611
合成ゴム	当月	11,907	MT	77.4%	3,770,474	95.3%	10.0%	3,957,967
	累計	146,539	MT	82.0%	41,499,318	85.7%	8.4%	48,408,972
人造繊維	当月	36	MT	225.0%	51,704	264.3%	0.1%	19,564
	累計	497	MT	27.1%	452,064	75.7%	0.1%	597,161
2. 鉱物性燃料	当月				1,132,522	114.5%	3.0%	989,333
	累計				10,021,015	83.8%	2.0%	11,958,836
石油及び同製品	当月				1,132,522	114.5%	3.0%	989,333
	累計				9,702,506	83.9%	2.0%	11,557,502
3. 化学製品	当月				21,052,336	84.9%	55.8%	24,794,428
	累計				263,604,431	98.9%	53.4%	266,415,360
有機化合物	当月				14,135,050	96.6%	37.5%	14,630,006
	累計				160,918,392	102.2%	32.6%	157,383,109
無機化合物	当月	2,802	MT	17.1%	1,815,698	103.5%	4.8%	1,754,159
	累計	124,765	MT	113.0%	23,391,678	106.4%	4.7%	21,982,359
プラスチック	当月	29,766	MT	100.2%	4,801,437	59.1%	12.7%	8,130,674
	累計	330,850	MT	100.8%	72,936,727	89.6%	14.8%	81,358,571
4. 原料別製品	当月				5,660,181	95.3%	15.0%	5,942,333
	累計				69,079,934	97.5%	14.0%	70,849,531
セメント	当月	52,300	MT	91.1%	173,053	80.9%	0.5%	213,949
	累計	1,421,265	MT	101.6%	4,432,796	92.3%	0.9%	4,800,239
鉄鋼	当月	24,316	MT	89.5%	5,125,723	96.4%	13.6%	5,319,274
	累計	312,616	MT	93.2%	60,571,024	97.9%	12.3%	61,897,409
金属製品	当月				54,370	29.3%	0.1%	185,754
	累計				1,433,908	85.4%	0.3%	1,678,254
5. 機械類及び輸送用機器	当月				5,431,749	111.9%	14.4%	4,855,422
	累計				102,958,299	84.3%	20.9%	122,195,965
一般機械	当月				1,764,949	826.8%	4.7%	213,462
	累計				2,741,721	45.3%	0.6%	6,057,103
電気機器	当月				54,428	13.0%	0.1%	417,945
	累計				1,226,175	46.1%	0.2%	2,661,402
自動車の部分品	当月	0	KG	—	0	—	0.0%	0
	累計	10,860	KG	484.0%	9,369	322.4%	0.0%	2,906
船舶類	当月				0	—	0.0%	0
	累計				13,677,438	45.6%	2.8%	29,986,154
6. その他	当月				429,943	36.8%	1.1%	1,169,335
	累計				5,171,334	60.9%	1.0%	8,496,393

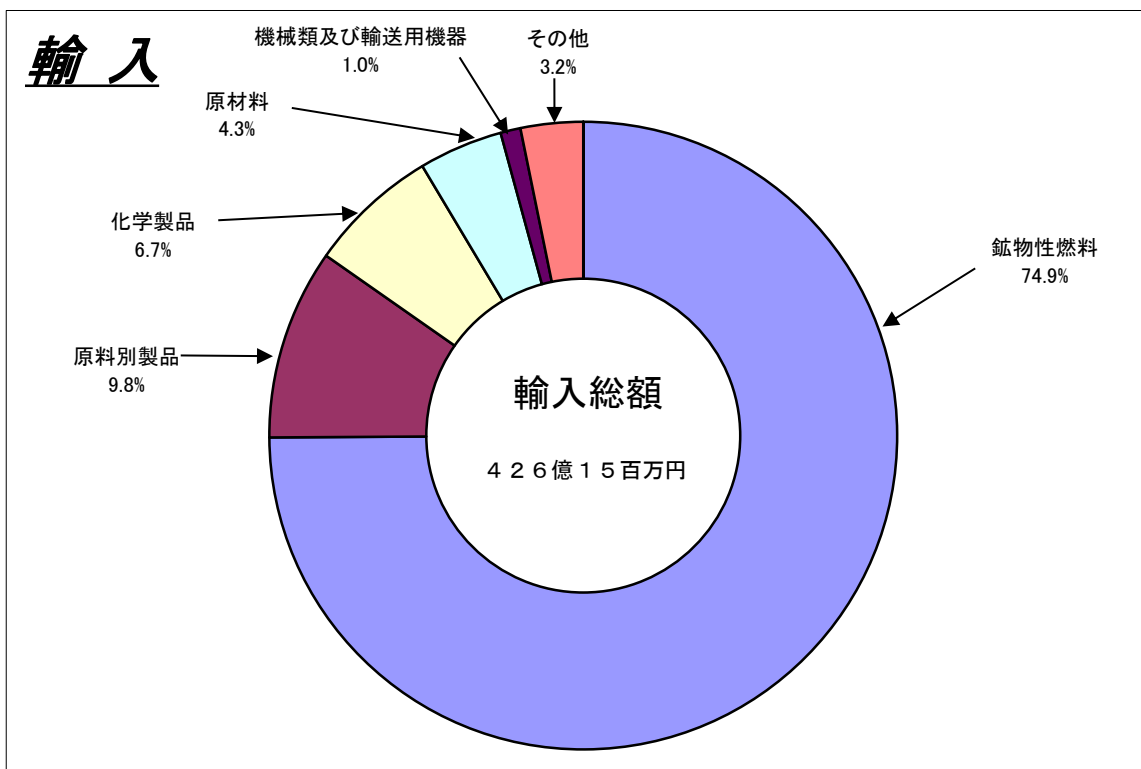
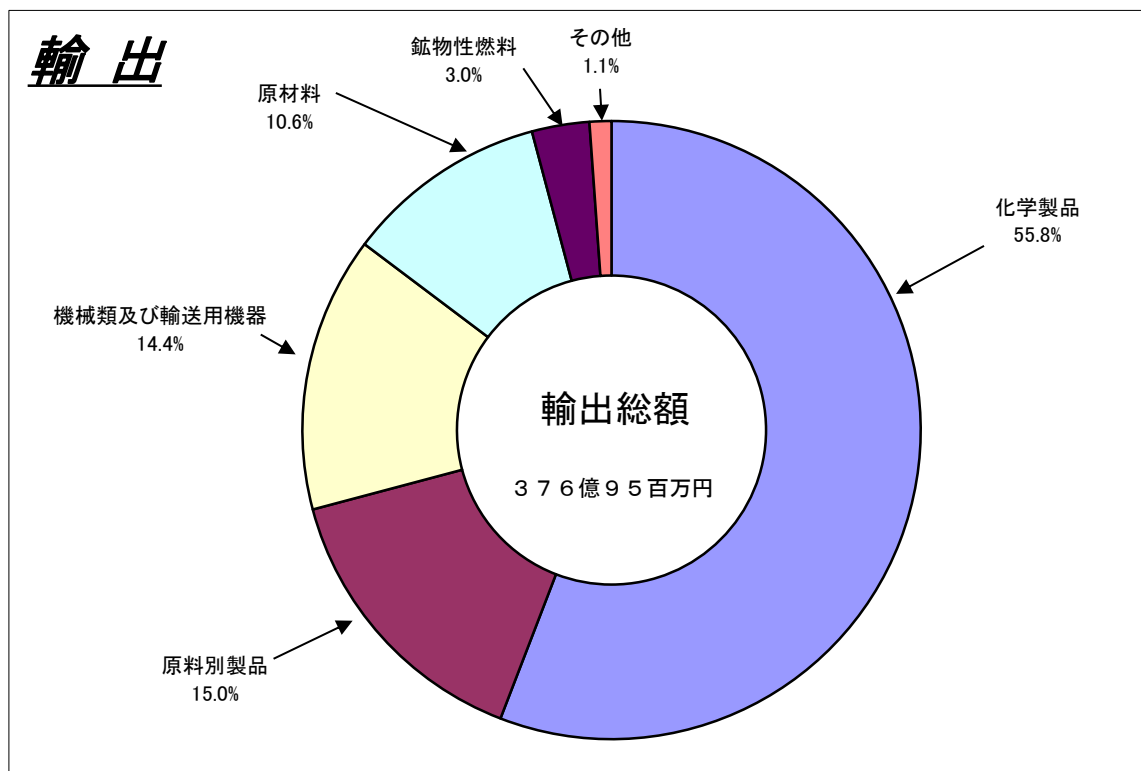
2. 徳山・下松港 主要輸入品

平成30年12月分

品 名		当 年					前 年	
		数 量	単 位	前 年 同期比	価額 (千円)	前 年 同期比	構成比	価額 (千円)
総 額	当月				42,614,948	111.0%	100.0%	38,406,372
	累計				489,714,816	121.0%	100.0%	404,846,145
1. 原材料	当月				1,842,826	91.5%	4.3%	2,013,719
	累計				26,902,051	115.3%	5.5%	23,334,035
生ゴム	当月	3,729	MT	236.3%	35,114	219.2%	0.1%	16,017
	累計	40,111	MT	98.3%	374,583	74.0%	0.1%	506,312
塩	当月	153,266	MT	73.9%	584,053	77.5%	1.4%	753,440
	累計	2,225,482	MT	116.4%	8,541,519	121.3%	1.7%	7,040,367
鉄鋼くず	当月	1,736	MT	67.1%	246,136	56.3%	0.6%	437,266
	累計	30,750	MT	91.4%	5,478,457	109.4%	1.1%	5,009,527
非鉄金属鉱	当月	1,587	MT	615.1%	700,949	215.3%	1.6%	325,626
	累計	17,335	MT	124.9%	9,433,206	161.8%	1.9%	5,830,281
2. 鉱物性燃料	当月				31,921,482	110.3%	74.9%	28,947,443
	累計				341,632,088	122.7%	69.8%	278,382,047
石炭	当月	869,202	MT	115.6%	12,302,320	131.3%	28.9%	9,371,458
	累計	8,534,426	MT	102.3%	113,302,072	123.0%	23.1%	92,106,840
原油及び粗油	当月	0	KL	全減	0	全減	0.0%	515,694
	累計	62,582	KL	107.1%	3,445,012	129.5%	0.7%	2,660,714
石油製品	当月				18,479,991	102.9%	43.4%	17,960,039
	累計				210,658,829	123.7%	43.0%	170,315,652
液化石油ガス	当月	15,983	MT	94.1%	1,139,171	103.5%	2.7%	1,100,252
	累計	220,017	MT	91.3%	14,160,563	106.9%	2.9%	13,248,762
3. 化学製品	当月				2,862,106	110.7%	6.7%	2,585,261
	累計				39,288,100	130.6%	8.0%	30,087,177
有機化合物	当月				1,619,477	105.0%	3.8%	1,542,762
	累計				27,134,710	138.2%	5.5%	19,629,998
無機化合物	当月	4,869	MT	94.9%	1,014,523	117.3%	2.4%	864,528
	累計	65,065	MT	117.2%	9,451,853	120.7%	1.9%	7,827,937
4. 原料別製品	当月				4,181,858	99.5%	9.8%	4,203,713
	累計				66,300,650	113.6%	13.5%	58,352,246
鉄鋼	当月	14,058	MT	94.7%	2,707,178	103.5%	6.4%	2,614,647
	累計	327,413	MT	108.4%	51,930,124	115.5%	10.6%	44,975,908
非鉄金属	当月	394	MT	104.2%	441,095	136.2%	1.0%	323,806
	累計	5,318	MT	106.4%	5,314,613	132.5%	1.1%	4,011,671
5. 機械類及び輸送用機器	当月				438,656	98.9%	1.0%	443,628
	累計				7,844,474	93.9%	1.6%	8,352,619
6.その他	当月				1,368,020	643.4%	3.2%	212,608
	累計				7,747,453	122.2%	1.6%	6,338,021

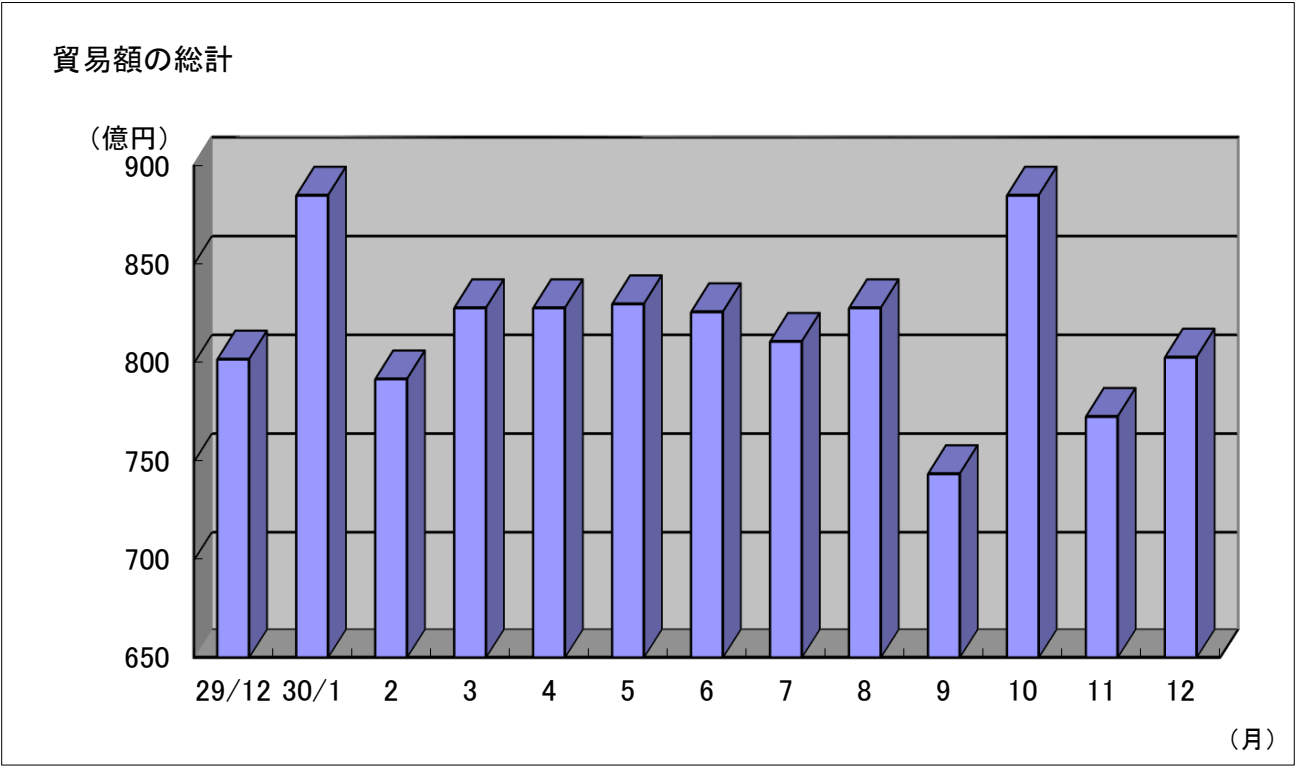
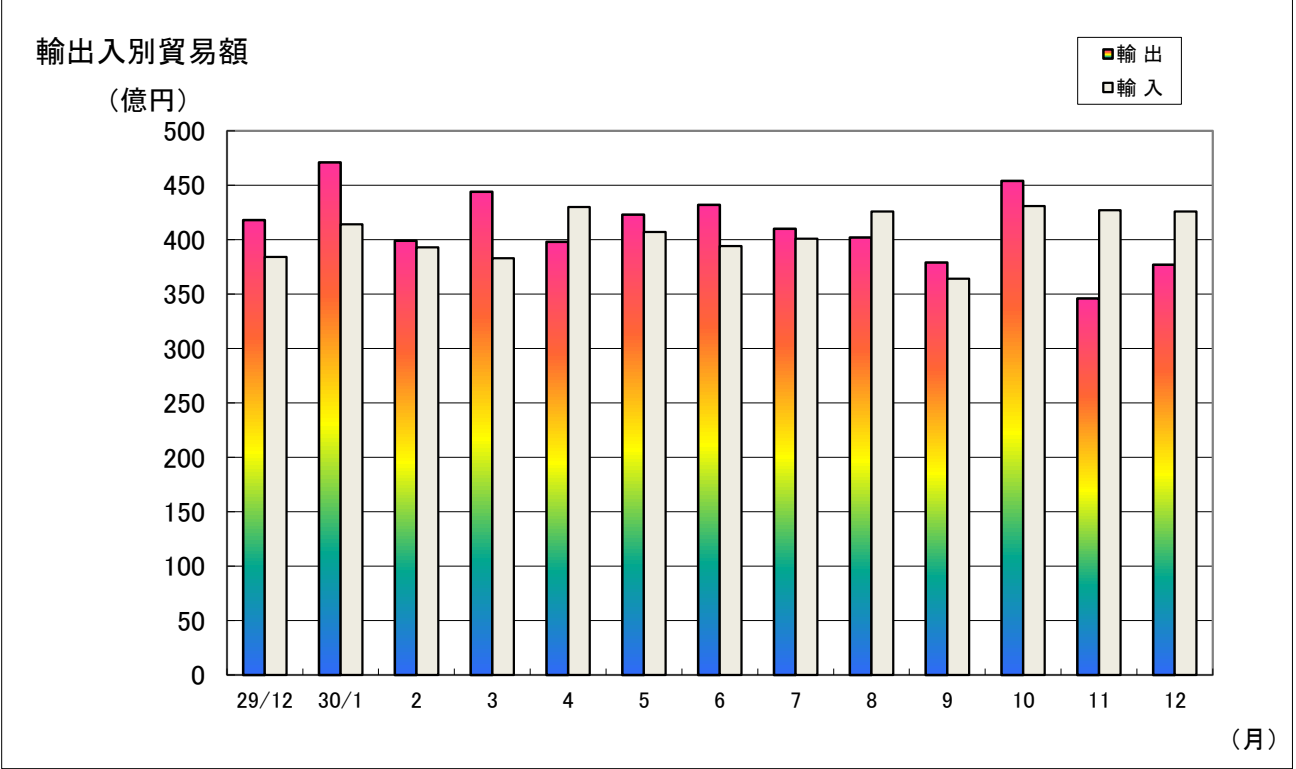
3. 徳山・下松港 品別割合グラフ

平成30年12月分



4. 徳山・下松港 貿易額推移グラフ

平成30年12月分



(億円)

月	29/12	30/1	2	3	4	5	6	7	8	9	10	11	12
輸 出	418	471	399	444	398	423	432	410	402	379	454	346	377
輸 入	384	414	393	383	430	407	394	401	426	364	431	427	426
合 計	802	885	792	828	828	830	826	811	828	744	885	773	803

三田尻中関港貿易概況 (平成30年12月分輸出確報値及び輸入9桁速報値)

平成31年1月31日
徳山税関支署防府出張所

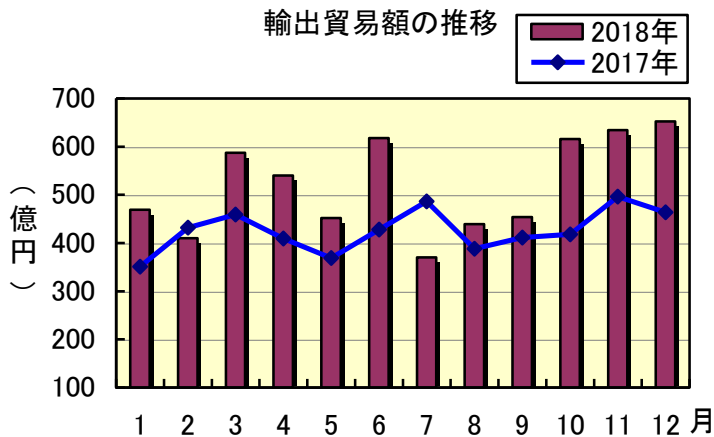
輸出は5か月連続の増加、輸入は2か月連続の減少。

1 貿易額

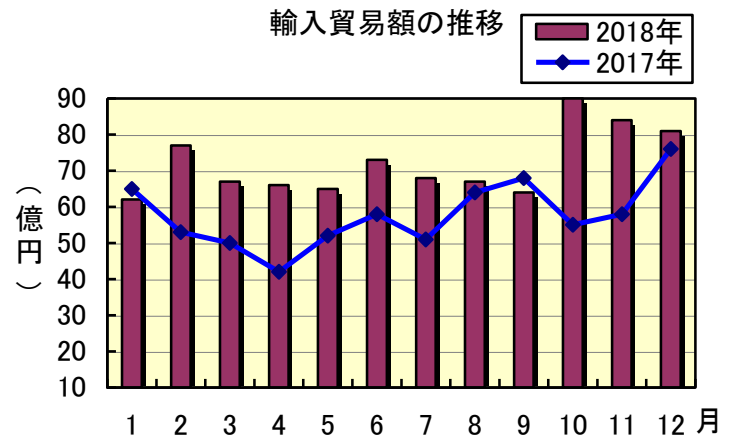
(単位：百万円)

	価 額	前年同月比
輸 出	65,220	140.5%
輸 入	8,086	105.9%

輸出貿易額の推移



輸入貿易額の推移

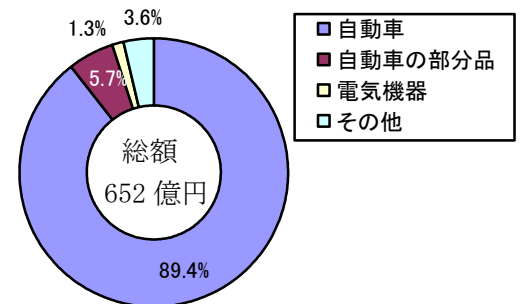


2 輸 出 動 向

主要品目

(単位：千円)

品 目	当月価額	前年同月比	主な仕向地
自 動 車	58,305,519	147.7%	アメリカ、メキシコ、カナダ
自動車の部分品	3,749,667	84.8%	メキシコ、タイ、ベトナム
電気機器	819,491	118.0%	ベトナム、タイ、メキシコ

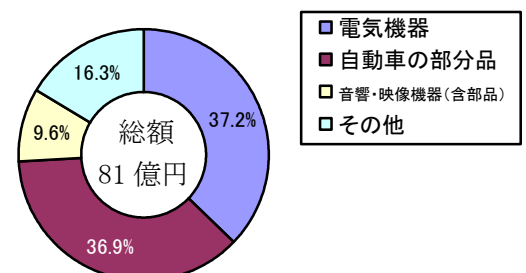


3 輸 入 動 向

主要品目

(単位：千円)

品 目	当月価額	前年同月比	主な原産国
電気機器	3,009,064	208.7%	中国、タイ、マレーシア
自動車の部分品	2,983,953	151.9%	中国、メキシコ、タイ
音響・映像機器 (含部品)	774,713	158.2%	タイ、マレーシア、中国



平生港貿易概況

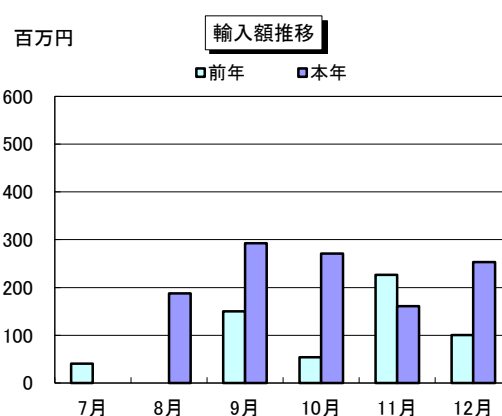
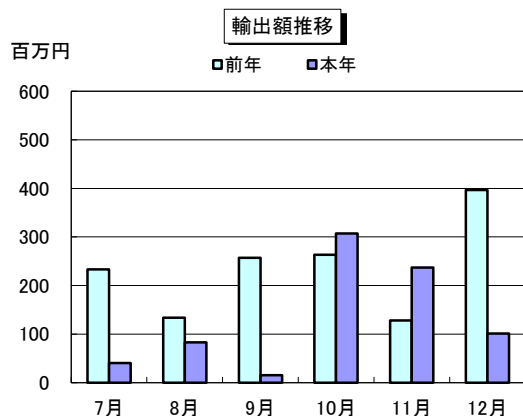
平成30年12月分(輸出確報値及び輸入9桁速報値)

平成31年2月5日
徳山税関支署 平生出張所

【貿易額】

(単位:千円、%)

区 分	当 月			累 計	
	貿易額	前月比	前年同月比	貿易額	前年同期比
輸 出	100,939	42.6	25.4	1,484,573	68.0
輸 入	253,459	157.6	251.8	2,102,386	174.8
輸出入総額	354,398	89.1	71.2	3,586,959	105.9



【主要輸出品目】

(単位:千円、%)

品 名	当 月			累 計			当月 主要輸出国
	価 額	前年同月比	構成比	価 額	前年同期比	構成比	
化学製品	100,939	25.4	100.0	1,484,573	68.0	100.0	アメリカ・韓国
そ の 他	0	—	—	0	全減	—	

【主要輸入品目】

(単位:千円、%)

品 名	当 月			累 計			当月 主要輸入国
	価 額	前年同月比	構成比	価 額	前年同期比	構成比	
製材	0	—	—	0	—	—	—
化学製品	0	—	—	0	—	—	—
合 板	253,459	251.8	100.0	1,982,608	164.8	94.3	インドネシア
そ の 他	0	—	—	119,778	全増	5.7	

【外国貿易船入港隻数】

(単位:隻、トン、%)

船 籍	当 月				1月以降累計		
	隻数	純トン数	前月比(隻数)	前年同月比(隻数)	隻数	純トン数	前年同期比(隻数)
日 本	0	0	—	—	0	0	—
外 国	1	3,664	50.0	100.0	22	74,139	137.5
合 計	1	3,664	50.0	100.0	22	74,139	137.5

* 用語の解説は税関HP財務省貿易統計、検索ページ内「用語の解説」をご覧ください。

密輸に関する情報は

フリーダイヤル シロイ クロイ
0120 - 461 - 961

この資料に関するお問い合わせは
徳山税関支署 平生出張所
TEL (0820)-56-3076