

徳山下松港 貿易概況

平成30年11月分

(輸出確報値及び輸入9桁速報値)

平成31年1月10日

徳山税関支署

輸出は3か月連続のマイナス
輸入は8か月連続のプラス

1. 総額

輸出	345億94百万円	(－ 8.3%)
輸入	426億74百万円	(＋ 25.0%)
輸出入差引額	80億80百万円	の入超

(増減比は前年同月比、以下同じ。)

2. 輸出

輸出総額は、345億94百万円、伸び率－8.3%、金額にして31億30百万円の減少で、3か月連続のマイナスとなった。これは、セメントなどが増加したものの、プラスチック、有機化合物などが減少したことが主な要因となっている。

品目別動向では、シンガポール、ニューカレドニア等向けのセメントは1億39百万円の増加となった。一方、中国、インドネシア等向けのプラスチックは17億87百万円の減少、韓国、中国等向けの有機化合物は14億75百万円の減少となった。

《増加品目》セメント 4億41百万円 (1億39百万円増、＋ 46.3%)

《減少品目》プラスチック 55億87百万円 (17億87百万円減、－ 24.2%)
有機化合物 126億72百万円 (14億75百万円減、－ 10.4%)

3. 輸入

輸入総額は、426億74百万円、伸び率＋25.0%、金額にして85億22百万円の増加で、8か月連続のプラスとなった。これは、石油製品、鉄鋼などが増加したことが主な要因となっている。

品目別動向では、アラブ首長国連邦、バーレーン等からの石油製品は51億54百万円の増加、インド、南アフリカ等からの鉄鋼は20億04百万円の増加となった。

《増加品目》石油製品 205億20百万円 (51億54百万円増、＋ 33.5%)
鉄鋼 49億24百万円 (20億04百万円増、＋ 68.6%)

《減少品目》大幅な減少品目なし

1. 徳山・下松港 主要輸出品

平成30年11月分

品 名		当 年						前 年
		数 量	単 位	前 年 同期比	価額 (千円)	前 年 同期比	構成比	価額 (千円)
総 額	当月				34,594,443	91.7%	100.0%	37,724,252
	累計				455,807,983	93.4%	100.0%	487,851,029
1. 原材料	当月				3,301,008	81.7%	9.5%	4,038,829
	累計				38,679,701	84.7%	8.5%	45,685,795
合成ゴム	当月	9,929	MT	67.6%	3,254,383	82.5%	9.4%	3,944,718
	累計	134,632	MT	82.4%	37,728,844	84.9%	8.3%	44,451,005
人造繊維	当月	24	MT	36.4%	21,698	26.6%	0.1%	81,537
	累計	461	MT	25.3%	400,360	69.3%	0.1%	577,597
2. 鉱物性燃料	当月				688,502	64.5%	2.0%	1,066,672
	累計				8,888,493	81.0%	2.0%	10,969,503
石油及び同製品	当月				688,502	64.5%	2.0%	1,066,672
	累計				8,569,984	81.1%	1.9%	10,568,169
3. 化学製品	当月				20,770,326	86.2%	60.0%	24,108,419
	累計				242,552,095	100.4%	53.2%	241,620,932
有機化合物	当月				12,671,706	89.6%	36.6%	14,146,961
	累計				146,783,342	102.8%	32.2%	142,753,103
無機化合物	当月	20,750	MT	554.2%	2,087,007	102.6%	6.0%	2,034,491
	累計	121,963	MT	129.7%	21,575,980	106.7%	4.7%	20,228,200
プラスチック	当月	29,321	MT	122.9%	5,588,271	75.8%	16.2%	7,375,508
	累計	301,084	MT	100.8%	68,135,290	93.0%	14.9%	73,227,897
4. 原料別製品	当月				5,078,842	86.7%	14.7%	5,858,279
	累計				63,419,753	97.7%	13.9%	64,907,198
セメント	当月	124,760	MT	122.5%	440,733	146.3%	1.3%	301,248
	累計	1,368,965	MT	102.1%	4,259,743	92.9%	0.9%	4,586,290
鉄鋼	当月	21,386	MT	80.4%	4,518,404	85.3%	13.1%	5,294,356
	累計	288,300	MT	93.6%	55,445,301	98.0%	12.2%	56,578,135
金属製品	当月				35,240	24.8%	0.1%	142,105
	累計				1,379,538	92.4%	0.3%	1,492,500
5. 機械類及び輸送用機器	当月				4,343,143	280.0%	12.6%	1,550,895
	累計				97,526,550	83.1%	21.4%	117,340,543
一般機械	当月				3,955	3.1%	0.0%	127,710
	累計				976,772	16.7%	0.2%	5,843,641
電気機器	当月				3,669	1.2%	0.0%	312,193
	累計				1,171,747	52.2%	0.3%	2,243,457
自動車の部分品	当月	0	KG	—	0	—	0.0%	0
	累計	10,860	KG	484.0%	9,369	322.4%	0.0%	2,906
船舶類	当月				0	—	0.0%	0
	累計				13,677,438	45.6%	3.0%	29,986,154
6. その他	当月				412,622	37.5%	1.2%	1,101,158
	累計				4,741,391	64.7%	1.0%	7,327,058

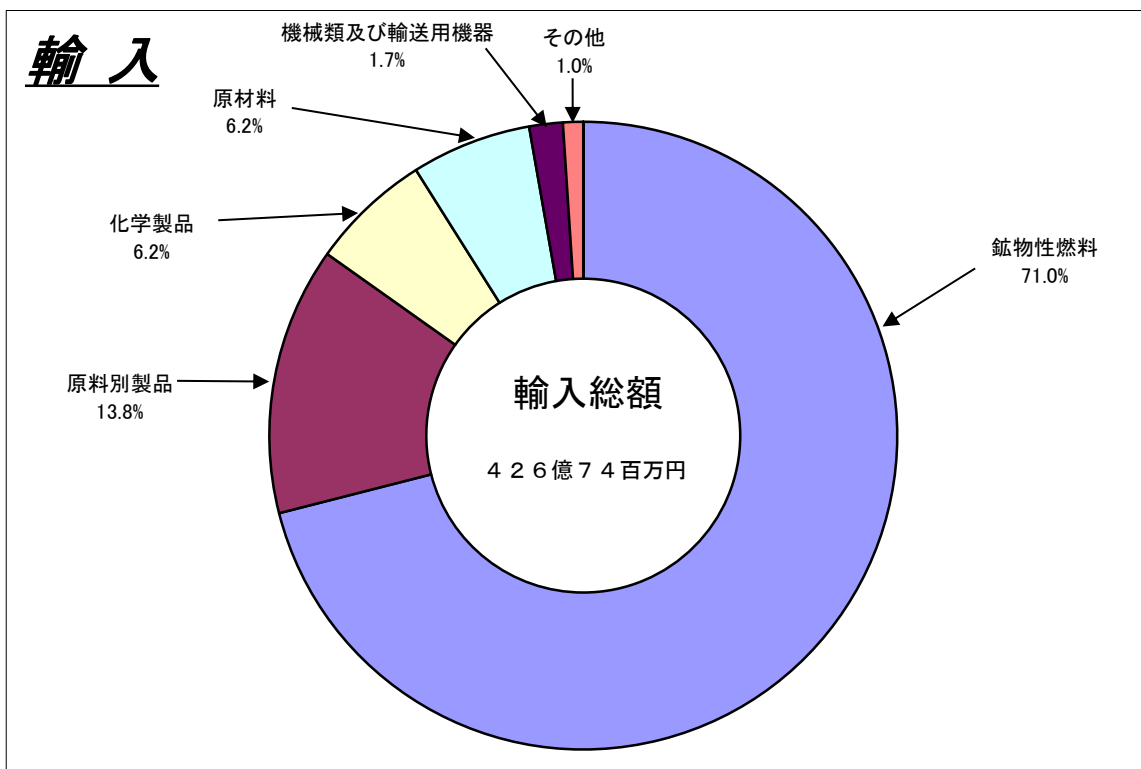
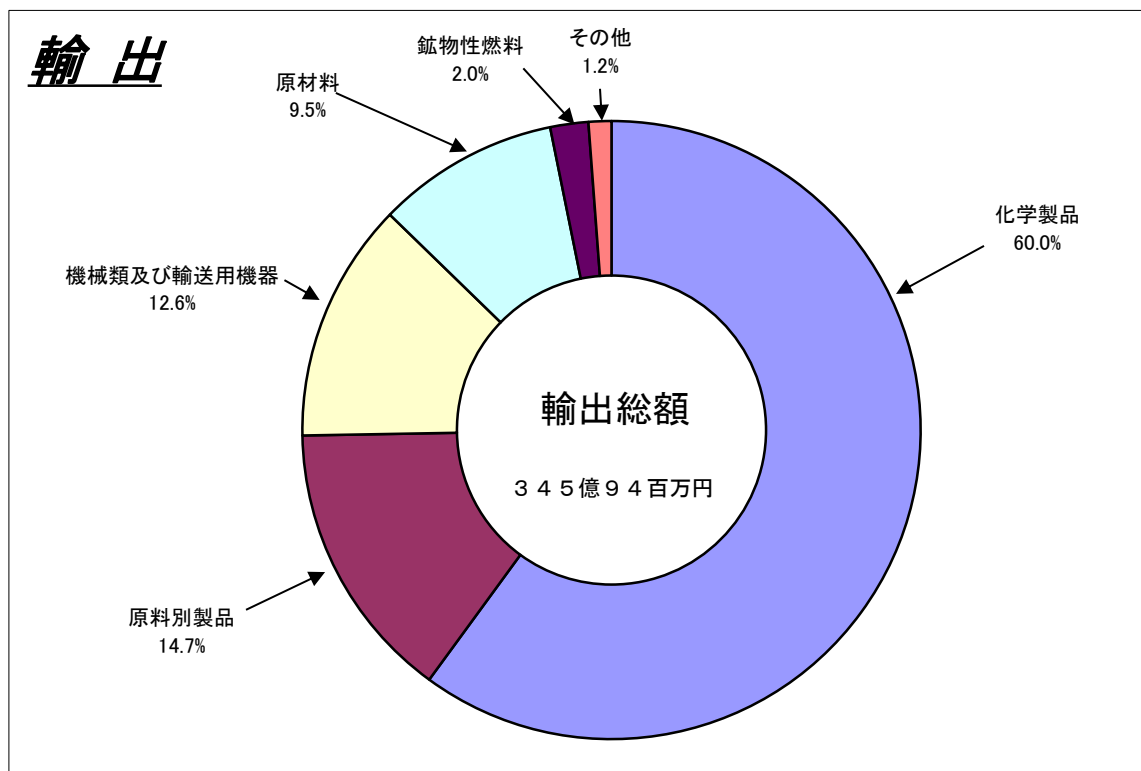
2. 徳山・下松港 主要輸入品

平成30年11月分

品 名		当 年					前 年	
		数 量	単 位	前 年 同期比	価額 (千円)	前 年 同期比	構成比	価額 (千円)
総 額	当月				42,673,645	125.0%	100.0%	34,151,544
	累計				447,099,555	122.0%	100.0%	366,439,773
1. 原材料	当月				2,637,185	129.7%	6.2%	2,033,352
	累計				25,058,912	117.5%	5.6%	21,320,316
生ゴム	当月	1,160	MT	43.2%	10,872	39.5%	0.0%	27,557
	累計	36,382	MT	92.8%	339,469	69.2%	0.1%	490,295
塩	当月	229,852	MT	112.0%	979,990	124.3%	2.3%	788,709
	累計	2,072,216	MT	121.6%	7,957,129	126.6%	1.8%	6,286,927
鉄鋼くず	当月	2,395	MT	77.0%	405,638	79.7%	1.0%	508,833
	累計	29,014	MT	93.4%	5,232,345	114.4%	1.2%	4,572,261
非鉄金属鉱	当月	513	MT	57.3%	917,449	218.0%	2.1%	420,786
	累計	15,748	MT	115.6%	8,732,257	158.6%	2.0%	5,504,655
2. 鉱物性燃料	当月				30,308,463	120.7%	71.0%	25,101,917
	累計				309,710,606	124.2%	69.3%	249,434,604
石炭	当月	602,590	MT	89.6%	8,888,130	107.6%	20.8%	8,258,623
	累計	7,665,224	MT	100.9%	100,999,752	122.1%	22.6%	82,735,382
原油及び粗油	当月	2,189	KL	全増	135,098	全増	0.3%	0
	累計	62,582	KL	130.2%	3,445,012	160.6%	0.8%	2,145,020
石油製品	当月				20,519,972	133.5%	48.1%	15,366,137
	累計				192,178,838	126.1%	43.0%	152,355,613
液化石油ガス	当月	9,847	MT	42.9%	765,263	51.8%	1.8%	1,477,157
	累計	204,034	MT	91.1%	13,021,392	107.2%	2.9%	12,148,510
3. 化学製品	当月				2,660,950	135.1%	6.2%	1,970,137
	累計				36,425,994	132.4%	8.1%	27,501,916
有機化合物	当月				1,653,813	163.6%	3.9%	1,011,195
	累計				25,515,233	141.1%	5.7%	18,087,236
無機化合物	当月	3,049	MT	43.2%	750,401	94.2%	1.8%	796,255
	累計	60,196	MT	119.5%	8,437,330	121.2%	1.9%	6,963,409
4. 原料別製品	当月				5,888,387	158.5%	13.8%	3,714,335
	累計				62,118,792	114.7%	13.9%	54,148,533
鉄鋼	当月	31,317	MT	163.9%	4,924,467	168.6%	11.5%	2,920,540
	累計	313,355	MT	109.1%	49,222,946	116.2%	11.0%	42,361,261
非鉄金属	当月	317	MT	66.3%	316,974	73.8%	0.7%	429,621
	累計	4,924	MT	106.6%	4,873,518	132.2%	1.1%	3,687,865
5. 機械類及び輸送用機器	当月				736,525	127.8%	1.7%	576,149
	累計				7,405,818	93.6%	1.7%	7,908,991
6.その他	当月				442,135	58.5%	1.0%	755,654
	累計				6,379,433	104.1%	1.4%	6,125,413

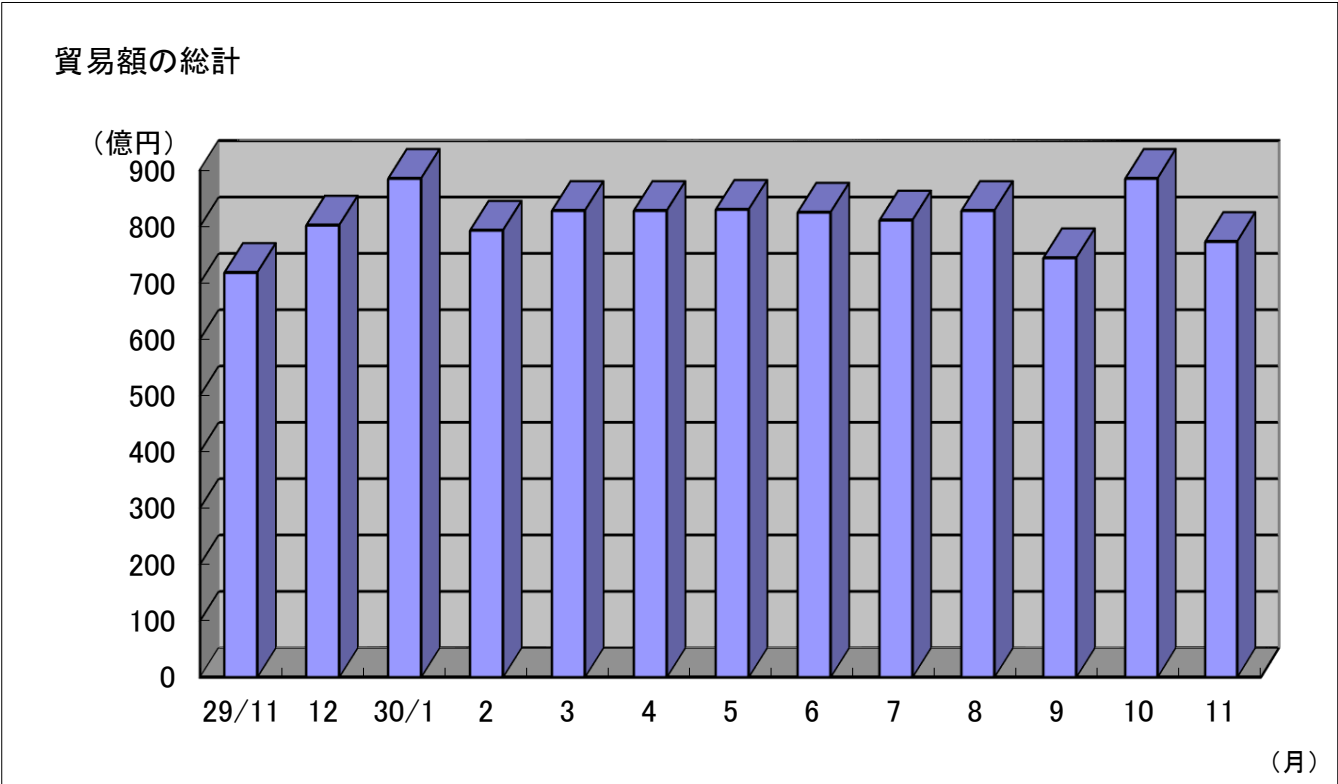
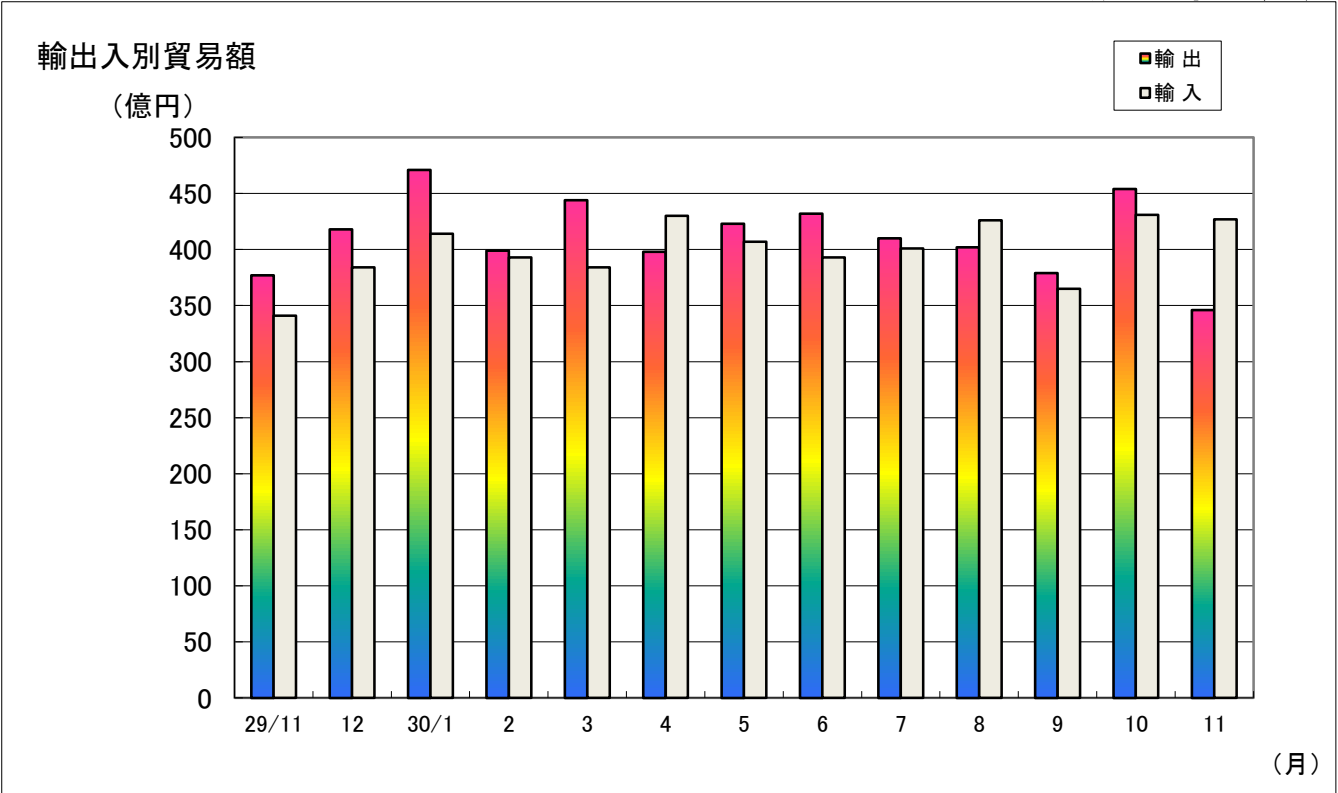
3. 徳山・下松港 品別割合グラフ

平成30年11月分



4. 徳山・下松港 貿易額推移グラフ

平成30年11月分



(億円)

月	29/11	12	30/1	2	3	4	5	6	7	8	9	10	11
輸出	377	418	471	399	444	398	423	432	410	402	379	454	346
輸入	341	384	414	393	384	430	407	393	401	426	365	431	427
合計	718	802	885	793	828	828	830	825	811	828	744	885	773

三田尻中関港貿易概況 (平成30年11月分輸出確報値及び輸入9桁速報値)

平成30年12月28日
徳山税関支署防府出張所

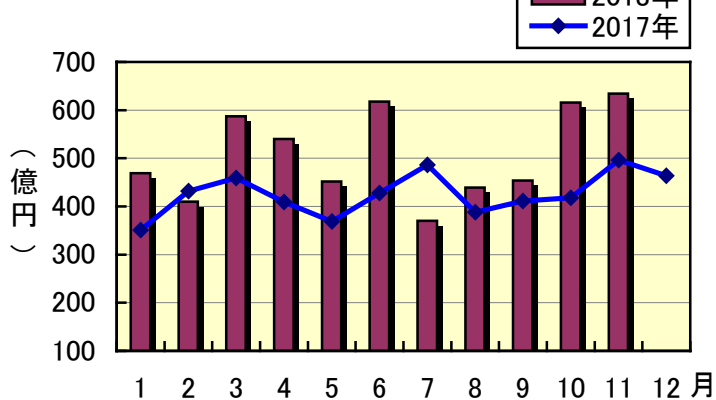
輸出は4か月連続の増加、輸入は2か月ぶりの減少。

1 貿易額

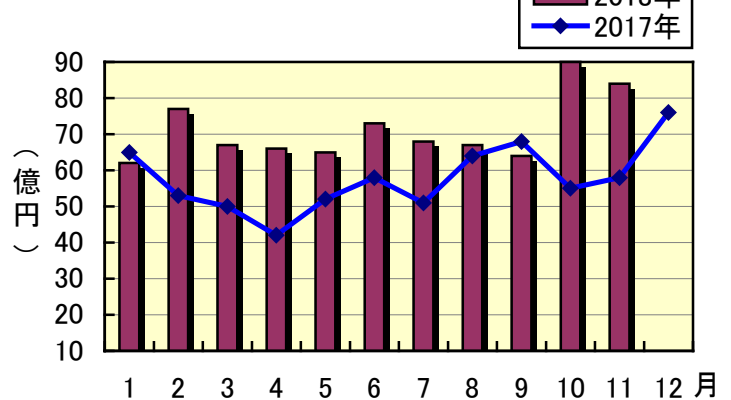
(単位：百万円)

	価 額	前年同月比
輸 出	63,434	127.8%
輸 入	8,432	144.1%

輸出貿易額の推移



輸入貿易額の推移

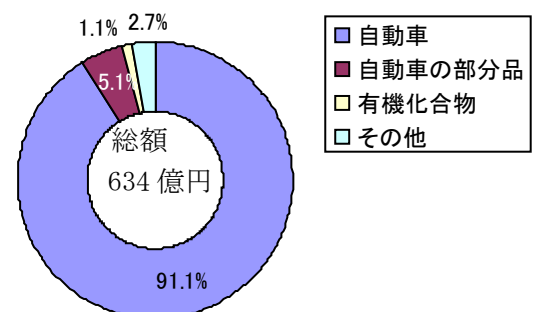


2 輸出動向

主要品目

(単位：千円)

品 目	当月価額	前年同月比	主な仕向地
自 動 車	57,792,665	138.7%	アメリカ、オーストラリア ドイツ
自動車の部分品	3,206,889	59.0%	タイ、メキシコ、ベトナム
有機化合物	701,117	全増	ドイツ、アメリカ、中国

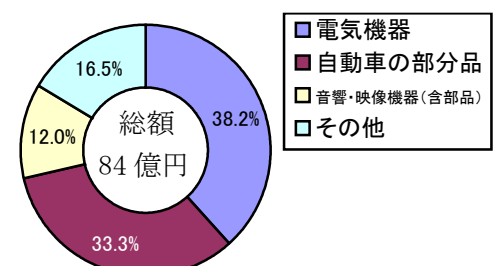


3 輸入動向

主要品目

(単位：千円)

品 目	当月価額	前年同月比	主な原産国
電気機器	3,224,523	269.7%	中国、タイ、マレーシア
自動車の部分品	2,810,015	140.7%	中国、メキシコ、タイ
音響・映像機器 (含部品)	1,012,590	209.4%	マレーシア、タイ、中国



平生港貿易概況

平成30年11月分(輸出確報値及び輸入9桁速報値)

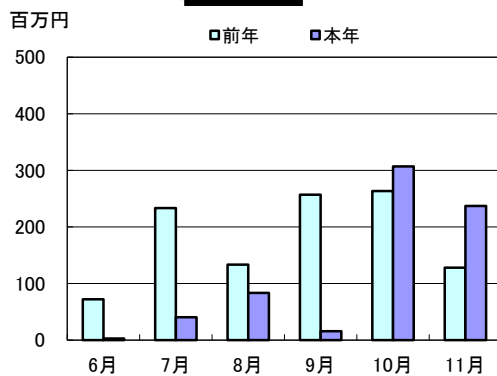
平成31年1月10日
徳山税関支署 平生出張所

【貿易額】

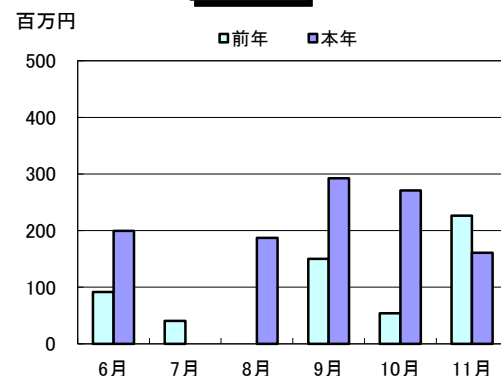
(単位:千円、%)

区 分	当 月			累 計	
	貿易額	前月比	前年同月比	貿易額	前年同期比
輸 出	236,869	77.2	185.1	1,383,634	77.4
輸 入	160,818	59.4	71.1	1,848,927	167.8
輸出入総額	397,687	68.8	112.3	3,232,561	111.9

輸出額推移



輸入額推移



【主要輸出品目】

(単位:千円、%)

品 名	当 月			累 計			当月 主要輸出国
	価 額	前年同月比	構成比	価 額	前年同期比	構成比	
化学製品	236,869	185.1	100.0	1,383,634	77.5	100.0	イラン・マレーシア・タイ
そ の 他	0	—	—	0	全減	—	—

【主要輸入品目】

(単位:千円、%)

品 名	当 月			累 計			当月 主要輸入国
	価 額	前年同月比	構成比	価 額	前年同期比	構成比	
製材	0	—	—	0	—	—	—
化学製品	0	—	—	0	—	—	—
合 板	160,818	71.1	100.0	1,729,149	156.9	93.5	インドネシア
そ の 他	0	—	—	119,778	全増	6.5	—

【外国貿易船入港隻数】

(単位:隻、トン、%)

船 籍	当 月				1月以降累計		
	隻数	純トン数	前月比(隻数)	前年同月比(隻数)	隻数	純トン数	前年同期比(隻数)
日 本	0	0	—	—	0	0	—
外 国	2	6,317	66.7	66.7	21	70,475	140.0
合 計	2	6,317	66.7	66.7	21	70,475	140.0

* 用語の解説は税関HP財務省貿易統計、検索ページ内「用語の解説」をご覧ください。

密輸に関する情報は

フリーダイヤル シロイ クロイ
0120 - 461 - 961

この資料に関するお問い合わせは
徳山税関支署 平生出張所
Tel (0820)-56-3076