

徳山・下松港 貿易概況
平成２９年４月分
（輸出確報値及び輸入９桁速報値）

平成２９年６月１日
徳山税関支署

輸出は３か月連続のプラス
輸入は４か月連続のプラス

１．総額

輸 出	４５３億９１百万円	（＋ １１．８％）
輸 入	３６６億６０百万円	（＋ ５０．８％）
輸出入差引額	８７億３１百万円の出超	

（増減比は前年同月比、以下同じ。）

２．輸出

輸出総額は、４５３億９１百万円、伸び率＋１１．８％、金額にして４７億９１百万円の増加で、３か月連続のプラスとなった。これは、船舶類などが減少したものの、有機化合物、プラスチックなどが増加したことが主な要因となっている。

品目別動向では、韓国、ベトナム等向けの有機化合物は３３億５３百万円の増加、中国、ベトナム等向けのプラスチックは２０億４６百万円の増加となった。

《増加品目》有機化合物	１４２億００百万円（	３３億５３百万円増、	＋ ３０．９％）
プラスチック	６８億２６百万円（	２０億４６百万円増、	＋ ４２．８％）

《減少品目》船舶類	０円（	３９億３９百万円減、	全 減 ）
-----------	-----	------------	-------

３．輸入

輸入総額は、３６６億６０百万円、伸び率＋５０．８％、金額にして１２３億５２百万円の増加で、４か月連続のプラスとなった。これは、鉄鋼、石炭、石油製品などが増加したことが主な要因となっている。

品目別動向では、南アフリカ、カザフスタン等からの鉄鋼は４０億１２百万円の増加、オーストラリア、インドネシアからの石炭は３９億９２百万円の増加、クウェート、韓国等からの石油製品は１３億９９百万円の増加となった。

《増加品目》鉄鋼	５９億５９百万円（	４０億１２百万円増、	＋ ２０６．１％）
石炭	８６億９５百万円（	３９億９２百万円増、	＋ ８４．９％）
石油製品	１２２億７４百万円（	１３億９９百万円増、	＋ １２．９％）

《減少品目》大幅な減少品目なし

注．この内容を引用されるときは、徳山税関支署発表による旨附記してください。

1. 徳山・下松港 主要輸出品

平成 29 年 4 月 分

品 名		当 年					前 年	
		数 量	単 位	前 年 同期比	価額 (千円)	前 年 同期比	構成比	価額 (千円)
総 額	当月				45,391,138	111.8%	100.0%	40,600,009
	累計				190,179,373	116.8%	100.0%	162,891,597
1. 食料品	当月				6,858	43.5%	0.0%	15,773
	累計				44,731	117.2%	0.0%	38,177
2. 原材料	当月				4,243,975	122.1%	9.3%	3,477,185
	累計				17,267,836	133.7%	9.1%	12,919,440
合成ゴム	当月	14,002	MT	92.9%	4,193,511	126.2%	9.2%	3,322,514
	累計	58,192	MT	104.5%	16,823,419	138.5%	8.8%	12,151,076
人造繊維	当月	110	MT	28.6%	35,840	24.8%	0.1%	144,644
	累計	977	MT	50.9%	258,965	39.7%	0.1%	652,763
3. 鉱物性燃料	当月				1,069,972	123.9%	2.4%	863,535
	累計				4,172,995	117.4%	2.2%	3,553,036
石油及び同製品	当月				1,069,972	123.9%	2.4%	863,535
	累計				4,047,564	125.9%	2.1%	3,216,052
4. 化学製品	当月				23,660,474	126.9%	52.1%	18,645,289
	累計				95,021,720	132.4%	50.0%	71,784,132
有機化合物	当月				14,199,753	130.9%	31.3%	10,846,493
	累計				56,275,862	133.7%	29.6%	42,094,430
無機化合物	当月	11,769	MT	390.5%	2,130,578	134.1%	4.7%	1,588,993
	累計	52,825	MT	111.1%	8,576,402	125.6%	4.5%	6,828,561
プラスチック	当月	27,248	MT	91.4%	6,825,712	142.8%	15.0%	4,779,756
	累計	122,999	MT	113.3%	28,328,564	159.5%	14.9%	17,755,682
5. 原料別製品	当月				5,251,955	100.5%	11.6%	5,224,290
	累計				21,840,439	89.8%	11.5%	24,324,248
セメント	当月	173,022	MT	122.0%	1,122,288	227.1%	2.5%	494,121
	累計	427,287	MT	117.4%	1,941,575	135.6%	1.0%	1,431,411
鉄鋼	当月	16,757	MT	64.0%	3,830,503	93.6%	8.4%	4,091,624
	累計	85,352	MT	71.8%	18,849,656	91.0%	9.9%	20,713,349
金属製品	当月				167,077	269.8%	0.4%	61,922
	累計				440,477	82.3%	0.2%	535,169
6. 機械類及び輸送用機器	当月				10,631,069	88.5%	23.4%	12,009,690
	累計				50,059,559	102.1%	26.3%	49,031,581
一般機械	当月				205,176	78.5%	0.5%	261,340
	累計				747,970	28.9%	0.4%	2,591,851
電気機器	当月				218,418	267.6%	0.5%	81,611
	累計				560,040	404.4%	0.3%	138,498
自動車の部分品	当月	0	KG	全減	0	全減	0.0%	2,122
	累計	0	KG	全減	0	全減	0.0%	2,122
船舶類	当月				0	全減	0.0%	3,938,636
	累計				13,661,201	102.4%	7.2%	13,338,199
7. その他	当月				526,835	144.6%	1.2%	364,247
	累計				1,772,093	142.8%	0.9%	1,240,983

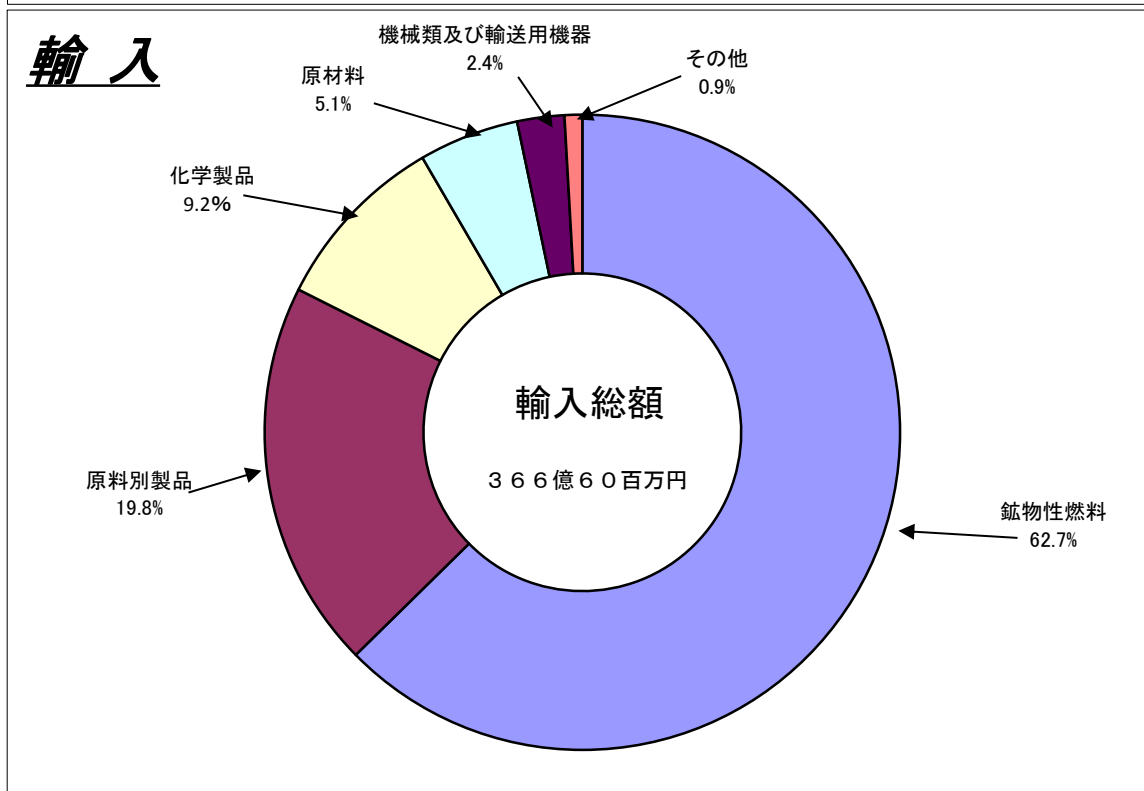
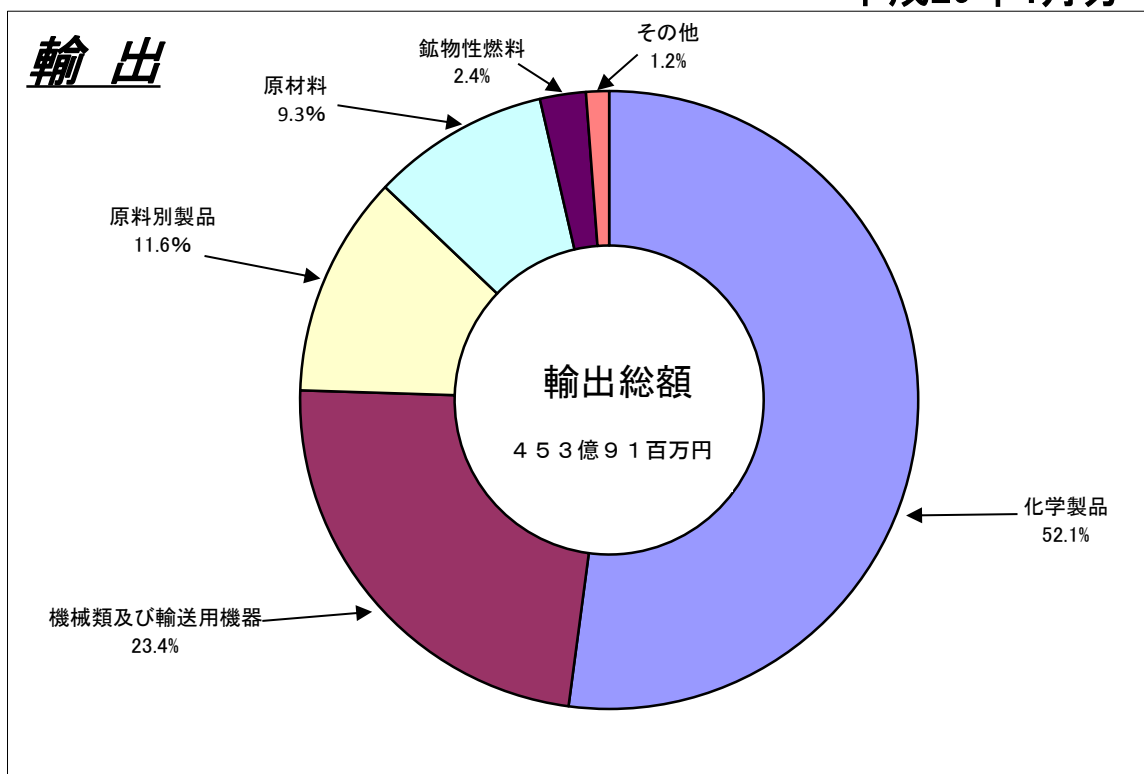
2. 徳山・下松港 主要輸入品

平成 29 年 4 月 分

品 名		当 年					前 年	
		数 量	単 位	前 年 同期比	価額 (千円)	前 年 同期比	構成比	価額 (千円)
総 額	当月				36,659,853	150.8%	100.0%	24,308,136
	累計				145,835,431	137.5%	100.0%	106,052,506
1. 食料品	当月				3,466	39.8%	0.0%	8,704
	累計				134,147	83.4%	0.1%	160,876
2. 原材料	当月				1,858,431	82.6%	5.1%	2,248,570
	累計				7,384,643	82.1%	5.1%	8,991,117
生ゴム	当月	6,074	MT	143.6%	56,835	66.2%	0.2%	85,885
	累計	17,147	MT	123.3%	274,041	98.8%	0.2%	277,393
塩	当月	129,778	MT	72.5%	480,378	51.0%	1.3%	941,133
	累計	547,228	MT	63.5%	2,159,142	44.6%	1.5%	4,841,944
鉄鋼くず	当月	2,823	MT	83.6%	399,895	108.3%	1.1%	369,155
	累計	11,675	MT	83.1%	1,751,325	101.3%	1.2%	1,729,041
非鉄金属鉱	当月	405	MT	34.0%	424,798	77.1%	1.2%	550,970
	累計	3,838	MT	94.6%	1,546,343	94.8%	1.1%	1,631,982
3. 鉱物性燃料	当月				22,968,633	142.2%	62.7%	16,157,796
	累計				100,204,127	145.9%	68.7%	68,701,276
石炭	当月	824,818	MT	121.8%	8,694,987	184.9%	23.7%	4,702,845
	累計	3,183,466	MT	110.1%	34,050,532	151.8%	23.3%	22,431,490
原油及び粗油	当月	8,154	KL	261.7%	377,501	398.9%	1.0%	94,628
	累計	25,991	KL	257.4%	1,190,456	340.6%	0.8%	349,470
石油製品	当月				12,273,551	112.9%	33.5%	10,874,153
	累計				58,905,185	136.3%	40.4%	43,224,287
液化石油ガス	当月	24,524	MT	201.1%	1,622,594	345.4%	4.4%	469,754
	累計	98,215	MT	166.5%	6,033,303	225.2%	4.1%	2,679,613
4. 化学製品	当月				3,382,560	165.8%	9.2%	2,040,610
	累計				11,543,338	177.2%	7.9%	6,514,768
有機化合物	当月				2,392,515	200.3%	6.5%	1,194,679
	累計				8,064,376	254.0%	5.5%	3,175,205
無機化合物	当月	5,588	MT	223.2%	741,918	132.5%	2.0%	559,942
	累計	15,548	MT	94.0%	2,438,183	107.0%	1.7%	2,278,546
5. 原料別製品	当月				7,248,816	249.8%	19.8%	2,901,837
	累計				22,929,197	133.8%	15.7%	17,140,428
鉄鋼	当月	35,015	MT	176.0%	5,959,474	306.1%	16.3%	1,947,034
	累計	114,406	MT	98.8%	18,364,450	148.2%	12.6%	12,393,839
非鉄金属	当月	384	MT	64.0%	281,701	68.2%	0.8%	412,998
	累計	1,702	MT	83.3%	1,402,801	93.1%	1.0%	1,506,991
6. 機械類及び輸送用機器	当月				885,784	156.7%	2.4%	565,193
	累計				2,114,026	61.4%	1.4%	3,445,505
7.その他	当月				312,163	81.0%	0.9%	385,426
	累計				1,525,953	138.9%	1.0%	1,098,536

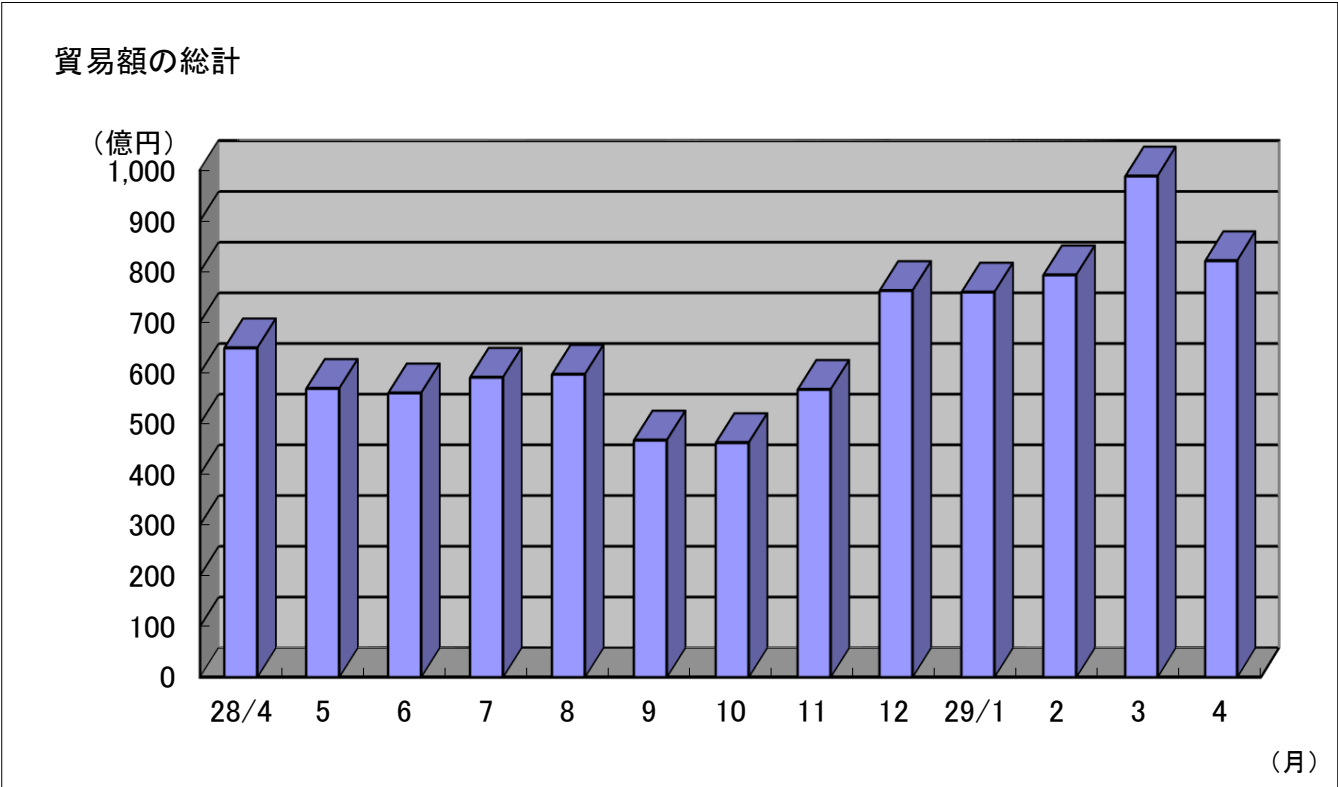
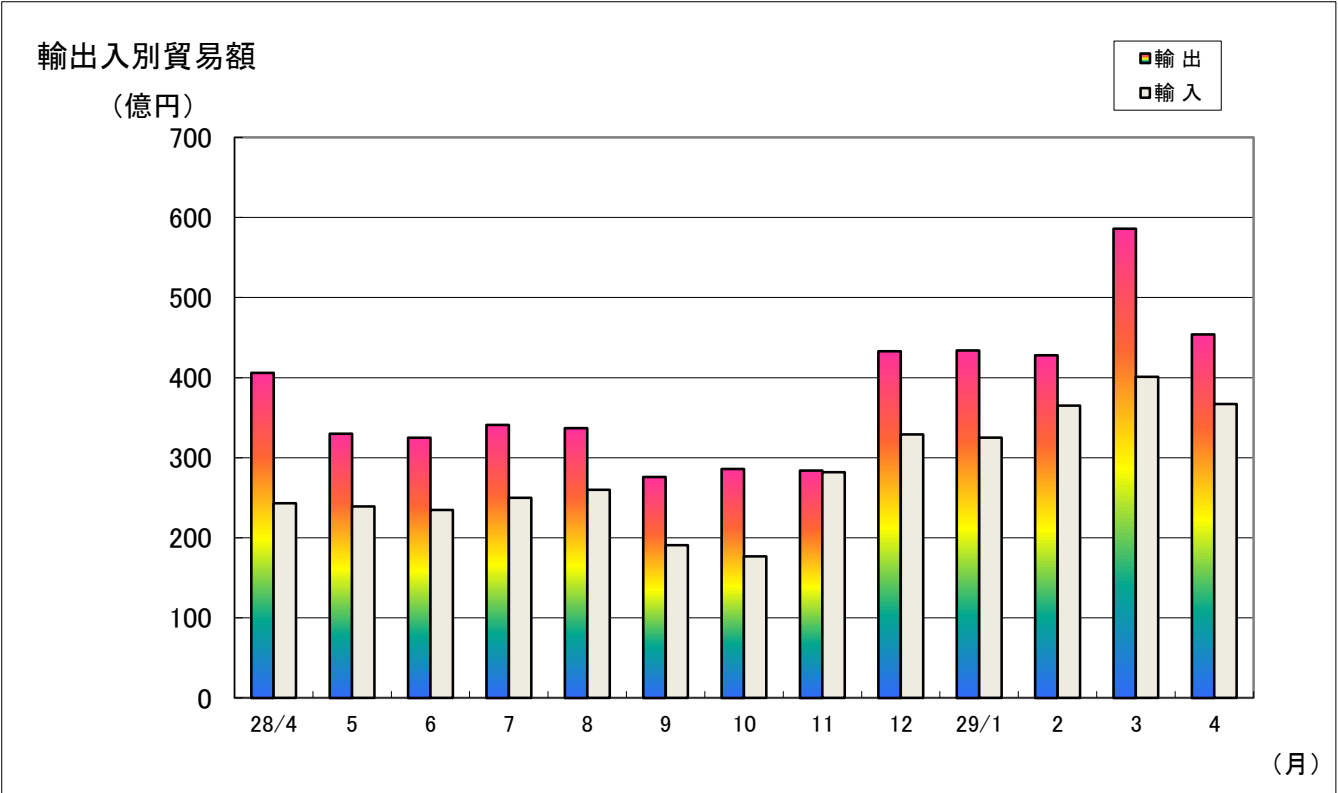
3. 徳山・下松港 品別割合グラフ

平成29年4月分



4. 徳山・下松港 貿易額推移グラフ

平成29年4月分



(億円)

月	28/4	5	6	7	8	9	10	11	12	29/1	2	3	4
輸出	406	330	325	341	337	276	286	284	433	434	428	586	454
輸入	243	239	235	250	260	191	177	282	329	325	365	401	367
合計	649	569	560	591	597	467	462	567	762	759	793	988	821

三田尻中関港貿易概況

(平成29年4月分輸出確報値及び輸入9桁速報値)

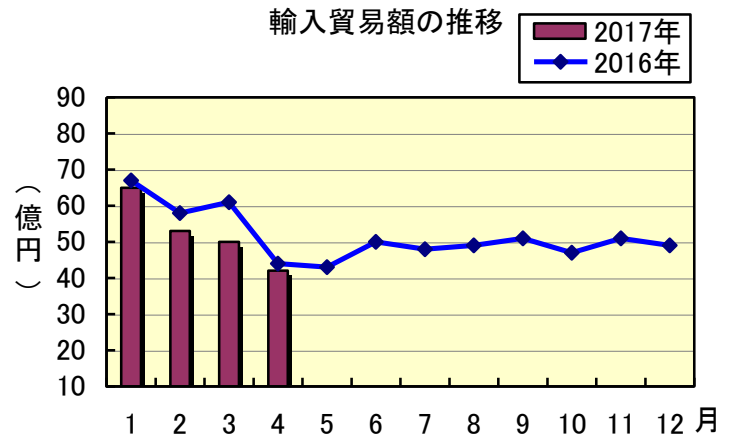
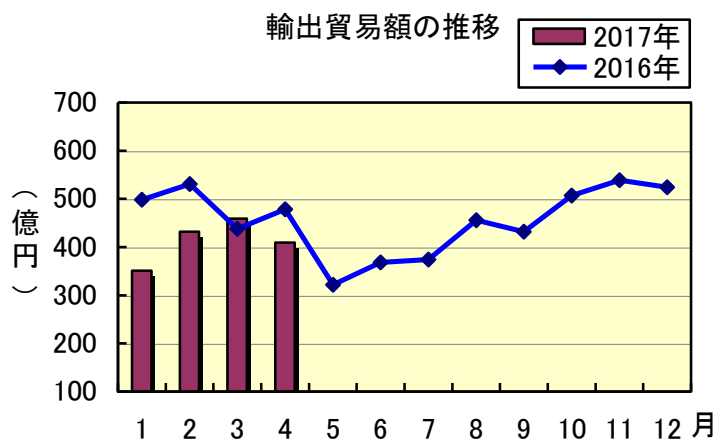
平成29年5月31日
徳山税関支署防府出張所

輸出は3か月ぶりの減少、輸入は3か月連続の減少。

1 貿易額

(単位：百万円)

	価 額	前年同月比
輸 出	40,923	85.6%
輸 入	4,192	96.0%

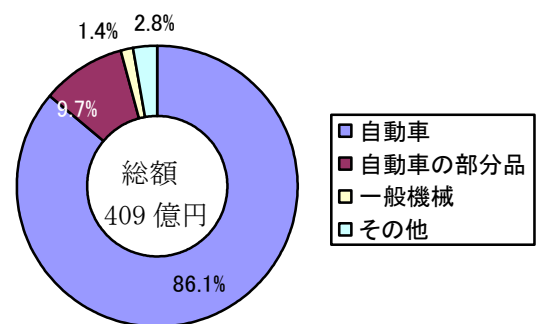


2 輸出動向

主要品目

(単位：千円)

品 目	当月価額	前年同月比	主な仕向地
自 動 車	35,238,696	85.8%	オーストラリア、アメリカ、カナダ
自動車の部分品	3,952,216	89.1%	タイ、メキシコ、ベトナム
一般機械	575,512	130.0%	タイ、ベトナム、オーストラリア

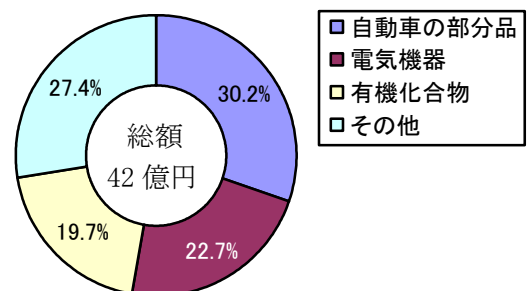


3 輸入動向

主要品目

(単位：千円)

品 目	当月価額	前年同月比	主な原産国
自動車の部分品	1,264,968	108.7%	中国、韓国、アメリカ
電気機器	952,603	93.9%	タイ、マレーシア、中国
有機化合物	826,413	65.5%	パキスタン、アメリカ、中国



平生港貿易概況

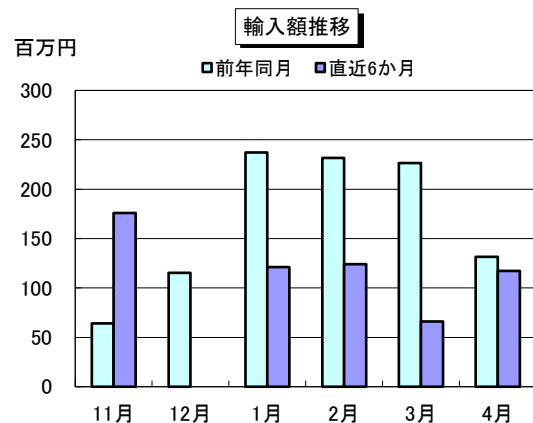
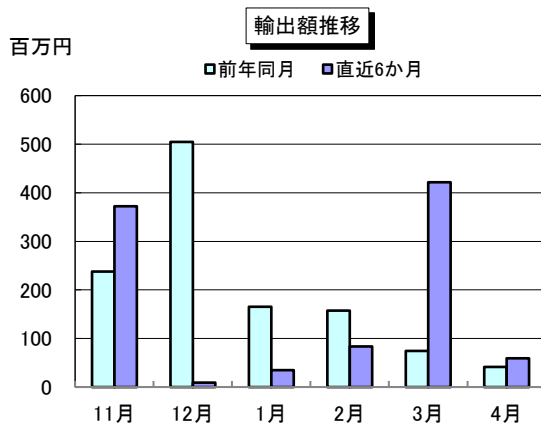
平成29年4月分(輸出確報値及び輸入9桁速報値)

平成 29 年 5 月 31 日
徳山税関支署 平生出張所

【貿易額】

(単位: 千円、%)

区 分	当 月			累 計	
	貿易額	前月比	前年同月比	貿易額	前年同期比
輸 出	59,407	14.1	143.5	600,016	136.8
輸 入	117,232	177.1	89.2	428,566	51.9
輸出入総額	176,639	36.2	102.2	1,028,582	81.3



【主要輸出品目】

(単位: 千円、%)

品 名	当 月			累 計			当月 主要輸出国
	価 額	前年同月比	構成比	価 額	前年同期比	構成比	
化学製品	59,407	143.5	100.0	600,016	136.8	100.0	アメリカ、韓国
そ の 他	0	—	—	0	—	—	—

【主要輸入品目】

(単位: 千円、%)

品 名	当 月			累 計			当月 主要輸入国
	価 額	前年同月比	構成比	価 額	前年同期比	構成比	
製材	0	—	—	0	—	—	—
化学製品	0	—	—	0	—	—	—
合 板	117,232	89.2	100.0	428,566	51.9	100.0	マレーシア・インドネシア
そ の 他	0	—	—	0	—	—	—

【外国貿易船入港隻数】

(単位: 隻、トン、%)

船 籍	当 月				1月以降累計		
	隻数	純トン数	前月比(隻数)	前年同月比(隻数)	隻数	純トン数	前年同期比(隻数)
日 本	0	0	—	—	0	0	—
外 国	1	3,664	50.0	50.0	6	20,663	54.5
合 計	1	3,664	50.0	50.0	6	20,663	54.5

* 用語の解説は税関HP財務省貿易統計、検索ページ内「用語の解説」をご覧ください。

密輸に関する情報は

フリーダイヤル シロイ クロイ
0120 - 461 - 961

この資料に関するお問い合わせは

徳山税関支署 平生出張所
Tel (0820)-56-3076