

徳山・下松港 貿易概況

平成28年5月分

(輸出確報値及び輸入9桁速報値)

平成28年7月1日
徳山税関支署

輸出は2か月ぶりのマイナス
輸入は6か月連続のマイナス

1. 総額

輸出	329億98百万円	(- 11.2%)
輸入	239億04百万円	(- 38.5%)
輸出入差引額	90億94百万円の出超	

(増減比は前年同月比、以下同じ。)

2. 輸出

輸出総額は、329億98百万円、伸び率-11.2%、金額にして41億66百万円の減少で、2か月ぶりのマイナスとなった。これは、船舶類、鉄鋼、プラスチックなど減少したことが主な要因となっている。

品目別動向では、船舶類の輸出実績はなく36億99百万円の減少、韓国、中国等向けの鉄鋼は27億43百万円の減少、中国、米国等向けのプラスチックは14億05百万円の減少となった。

《増加品目》 大幅な増加品目なし

《減少品目》 船舶類	0円	(36億99百万円減、	全 減)
鉄鋼	39億59百万円	(27億43百万円減、	- 40.9%)
プラスチック	37億77百万円	(14億05百万円減、	- 27.1%)

3. 輸入

輸入総額は、239億04百万円、伸び率-38.5%、金額にして149億41百万円の減少で、6か月連続のマイナスとなった。これは、石炭、石油製品、鉄鋼など減少したことが主な要因となっている。

品目別動向では、オーストラリア、インドネシアからの石炭は44億62百万円の減少、カタール、アラブ首長国連邦等からの石油製品は33億14百万円の減少、南アフリカ、ニューカレドニア等からの鉄鋼は17億66百万円の減少となった。

《増加品目》 大幅な増加品目なし

《減少品目》 石炭	24億84百万円	(44億62百万円減、	- 64.2%)
石油製品	121億47百万円	(33億14百万円減、	- 21.4%)
鉄鋼	23億31百万円	(17億66百万円減、	- 43.1%)

注. この内容を引用されるときは、徳山税関支署発表による旨附記してください。

1. 徳山・下松港 主要輸出品

平成 28 年 5 月 分

品 名		当 年					前 年	
		数 量	単 位	前 年 同期比	価額 (千円)	前 年 同期比	構成比	価額 (千円)
総 額	当月				32,997,593	88.8%	100.0%	37,163,489
	累計				196,067,197	98.8%	100.0%	198,391,060
1. 食料品	当月				13,213	94.9%	0.0%	13,919
	累計				51,390	79.9%	0.0%	64,328
2. 原料品	当月				3,198,737	96.1%	9.7%	3,328,988
	累計				16,118,177	85.8%	8.2%	18,792,058
合成ゴム	当月	13,985	MT	111.8%	2,953,017	95.6%	8.9%	3,088,464
	累計	69,647	MT	96.3%	15,104,093	86.3%	7.7%	17,492,115
人造繊維	当月	479	MT	106.9%	154,620	102.2%	0.5%	151,322
	累計	2,399	MT	72.2%	807,383	74.6%	0.4%	1,082,224
3. 鉱物性燃料	当月				1,078,500	119.7%	3.3%	900,723
	累計				4,635,988	97.0%	2.4%	4,777,595
石油及び同製品	当月				804,319	120.1%	2.4%	669,645
	累計				4,020,371	89.2%	2.1%	4,507,426
4. 化学製品	当月				18,903,615	87.3%	57.3%	21,646,231
	累計				90,861,302	81.7%	46.3%	111,223,966
有機化合物	当月				12,770,541	92.3%	38.7%	13,840,153
	累計				55,038,526	81.1%	28.1%	67,827,693
無機化合物	当月	10,298	MT	435.8%	1,418,672	125.0%	4.3%	1,135,344
	累計	57,828	MT	94.8%	8,247,233	99.6%	4.2%	8,278,621
プラスチック	当月	23,677	MT	87.4%	3,777,382	72.9%	11.4%	5,182,594
	累計	132,242	MT	85.7%	21,533,064	71.7%	11.0%	30,036,466
5. 原料別製品	当月				4,831,709	67.9%	14.6%	7,114,973
	累計				29,155,957	72.5%	14.9%	40,238,813
セメント	当月	127,921	MT	296.8%	431,871	234.5%	1.3%	184,162
	累計	491,900	MT	207.0%	1,863,282	175.6%	1.0%	1,060,814
鉄鋼	当月	26,500	MT	85.3%	3,959,239	59.1%	12.0%	6,702,477
	累計	145,371	MT	80.3%	24,672,588	65.7%	12.6%	37,580,014
金属製品	当月				36,641	45.4%	0.1%	80,681
	累計				571,810	118.3%	0.3%	483,393
6. 機械類及び輸送用機器	当月				4,707,476	122.2%	14.3%	3,851,979
	累計				53,739,057	252.2%	27.4%	21,310,055
一般機械	当月				150,916	99.0%	0.5%	152,516
	累計				2,742,767	312.7%	1.4%	877,141
電気機器	当月				39,068	ZENZOU	0.1%	0
	累計				177,566	167.1%	0.1%	106,237
自動車の部分品	当月	0	KG	—	0	—	0.0%	0
	累計	1,768	KG	ZENZOU	2,122	ZENZOU	0.0%	0
船舶類	当月				0	ZENGGEN	0.0%	3,699,463
	累計				13,338,199	96.6%	6.8%	13,811,914
7. その他	当月				264,343	86.2%	0.8%	306,676
	累計				1,505,326	75.9%	0.8%	1,984,245

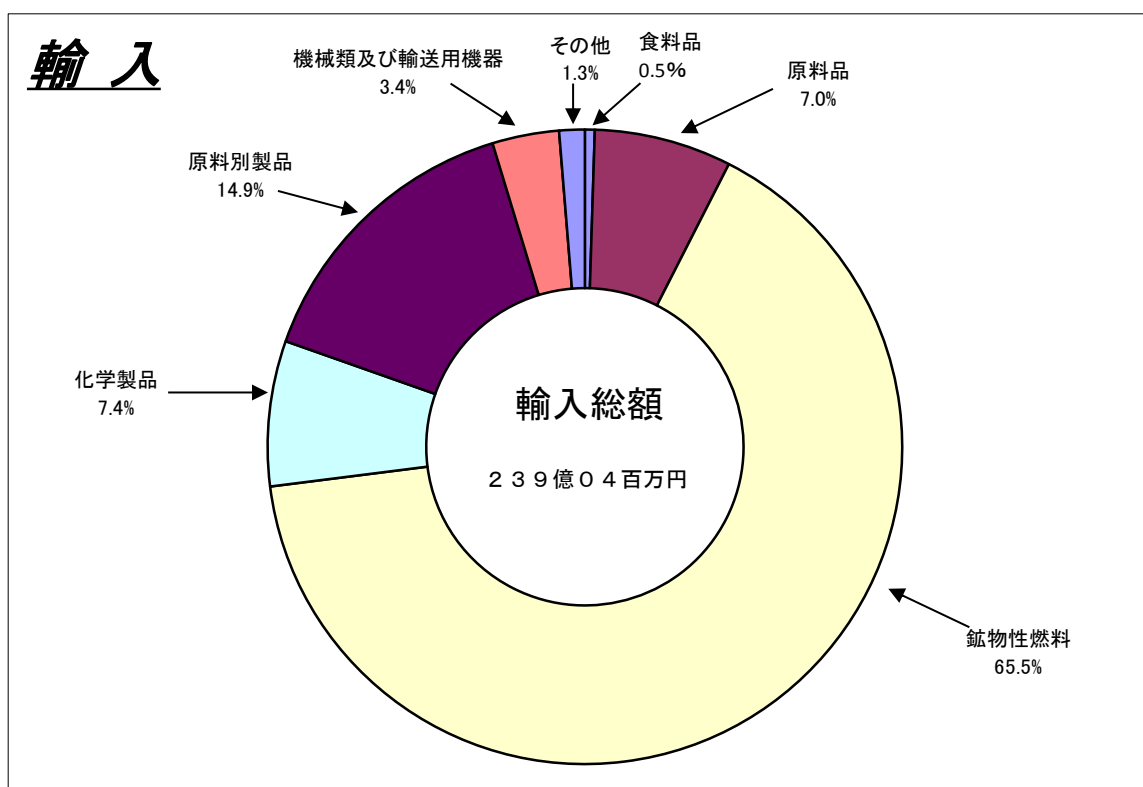
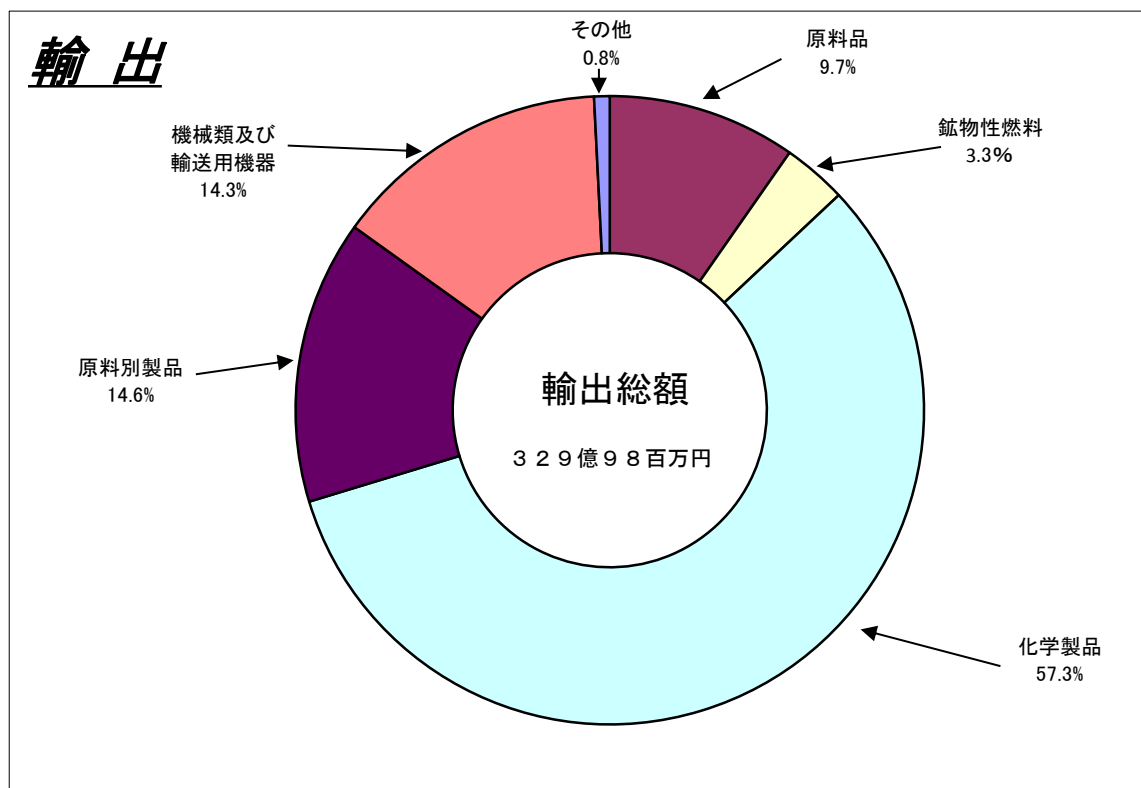
2. 徳山・下松港 主要輸入品

平成 28 年 5 月 分

品 名		当 年					前 年
		数 量	単 位	前 年 同期比	価額 (千円)	前 年 同期比	構成比 価額 (千円)
総 額	当月				23,903,841	61.5%	100.0%
	累計				130,221,391	71.1%	100.0%
1. 食料品	当月				119,405	656.3%	0.5%
	累計				280,281	44.7%	0.2%
2. 原料品	当月				1,666,334	59.5%	7.0%
	累計				10,719,582	77.8%	8.2%
生ゴム	当月	2,185	MT	32.1%	72,035	24.9%	0.3%
	累計	16,088	MT	67.6%	349,428	42.9%	0.3%
塩	当月	156,006	MT	75.5%	825,219	60.0%	3.5%
	累計	1,018,309	MT	97.7%	5,744,052	96.6%	4.4%
鉄鋼くず	当月	2,816	MT	96.6%	314,938	57.2%	1.3%
	累計	16,870	MT	97.8%	2,045,260	62.4%	1.6%
非鉄金属鉱	当月	878	MT	173.9%	293,544	59.5%	1.2%
	累計	4,934	MT	82.3%	1,909,487	65.2%	1.5%
3. 鉱物性燃料	当月				15,664,673	68.0%	65.5%
	累計				84,325,323	65.8%	64.8%
石炭	当月	343,055	MT	46.7%	2,483,931	35.8%	10.4%
	累計	3,233,750	MT	97.2%	24,876,348	73.5%	19.1%
原油及び粗油	当月	0	KL	—	0	—	0.0%
	累計	10,099	KL	ZENZOU	349,470	ZENZOU	0.3%
石油製品	当月				12,147,358	78.6%	50.8%
	累計				55,371,645	63.6%	42.5%
液化石油ガス	当月	26,000	MT	257.2%	1,033,384	165.0%	4.3%
	累計	85,000	MT	80.9%	3,711,444	51.0%	2.9%
4. 化学製品	当月				1,776,537	44.5%	7.4%
	累計				8,291,305	72.4%	6.4%
有機化合物	当月				1,026,609	36.8%	4.3%
	累計				4,201,814	70.7%	3.2%
無機化合物	当月	7,060	MT	102.6%	538,796	57.0%	2.3%
	累計	23,595	MT	81.3%	2,817,342	74.7%	2.2%
5. 原料別製品	当月				3,557,459	70.1%	14.9%
	累計				20,943,354	91.6%	16.1%
鉄鋼	当月	24,411	MT	77.1%	2,330,830	56.9%	9.8%
	累計	140,173	MT	109.8%	14,970,136	86.7%	11.5%
非鉄金属	当月	330	MT	91.9%	251,694	68.3%	1.1%
	累計	2,373	MT	131.5%	1,758,685	84.5%	1.4%
6. 機械類及び輸送用機器	当月				809,895	310.3%	3.4%
	累計				4,255,400	213.2%	3.3%
7.その他	当月				309,538	8.5%	1.3%
	累計				1,406,146	33.3%	1.1%

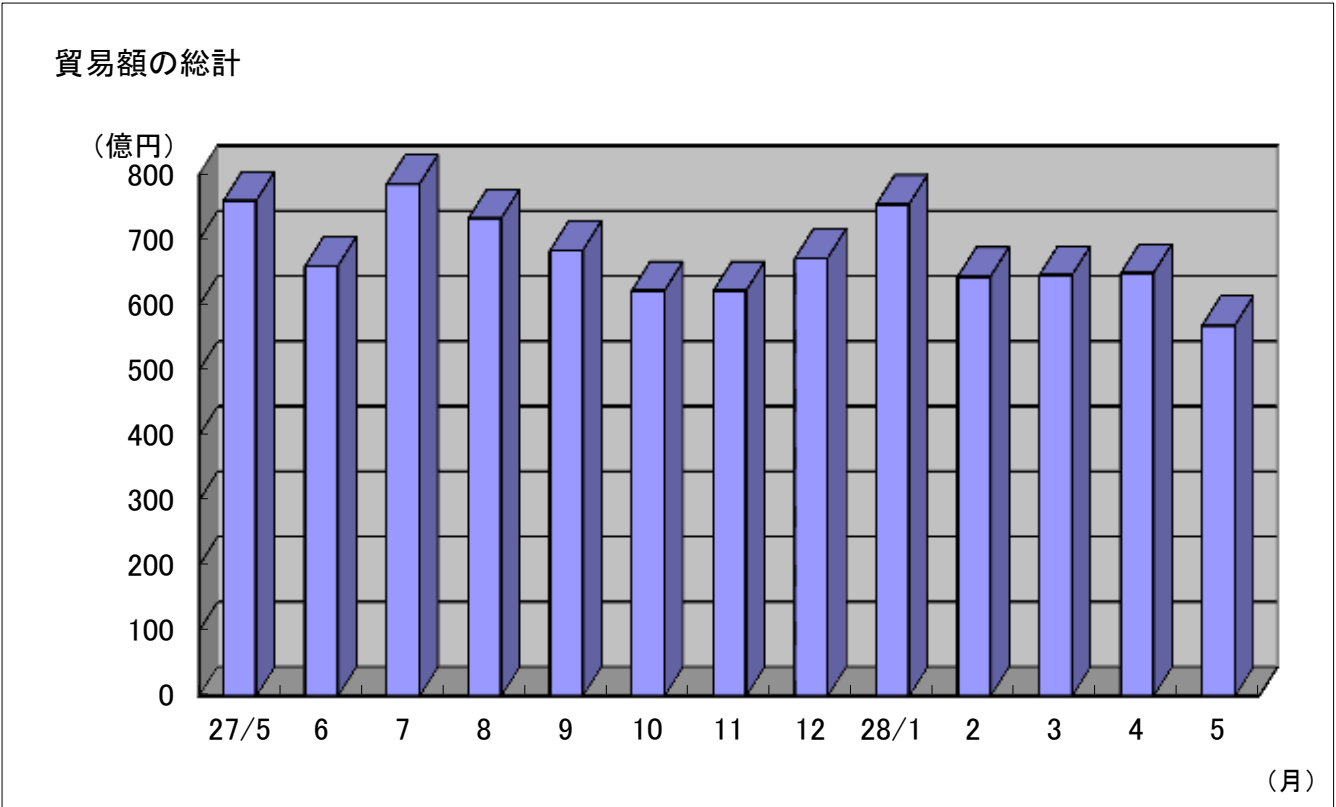
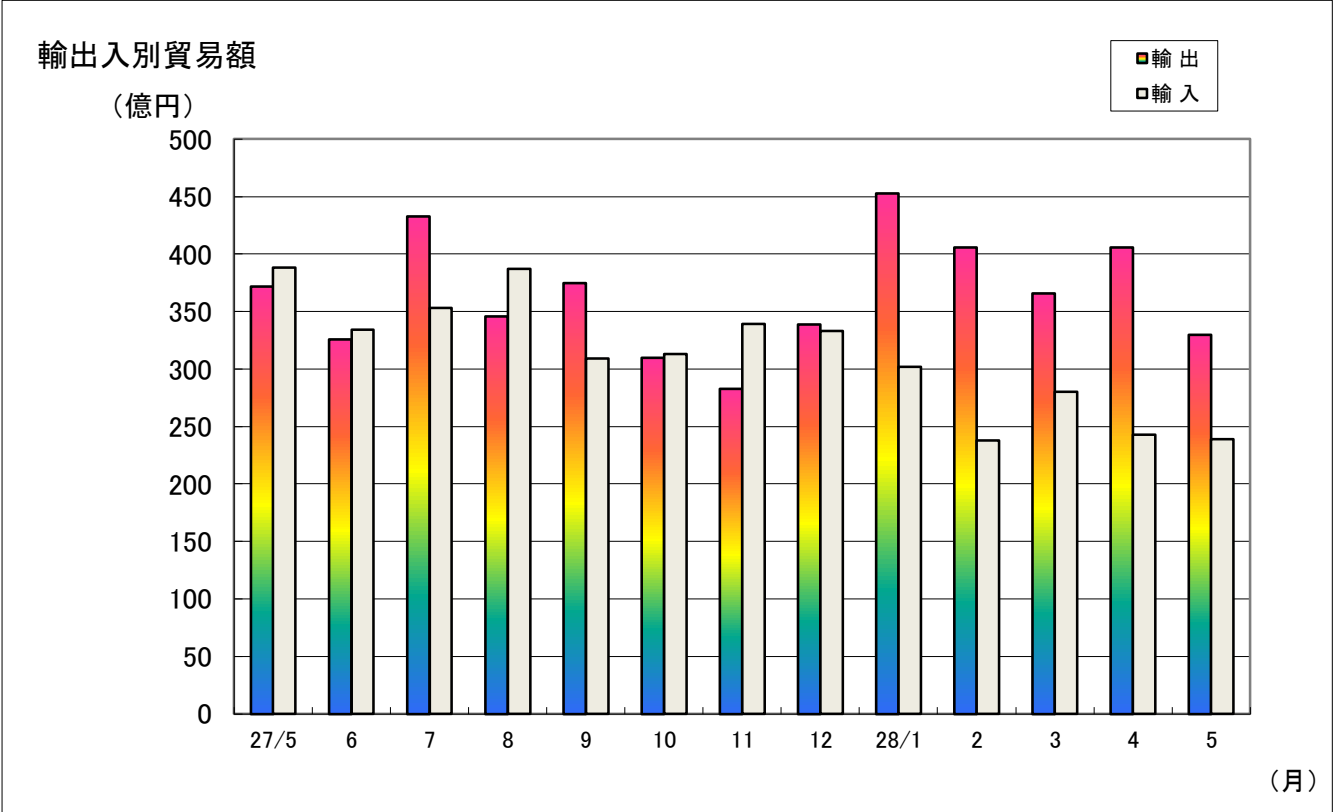
3. 徳山・下松港 品別割合グラフ

平成28年5月分



4. 徳山・下松港 貿易額推移グラフ

平成28年5月分



(億円)													
月	27/5	6	7	8	9	10	11	12	28/1	2	3	4	5
輸出	372	326	433	346	375	310	283	339	453	406	366	406	330
輸入	388	334	353	387	309	313	339	333	302	238	280	243	239
合計	760	660	786	733	684	622	622	672	755	644	646	649	569

三田尻中関港貿易概況

(平成28年5月分輸出確報値及び輸入9桁速報値)

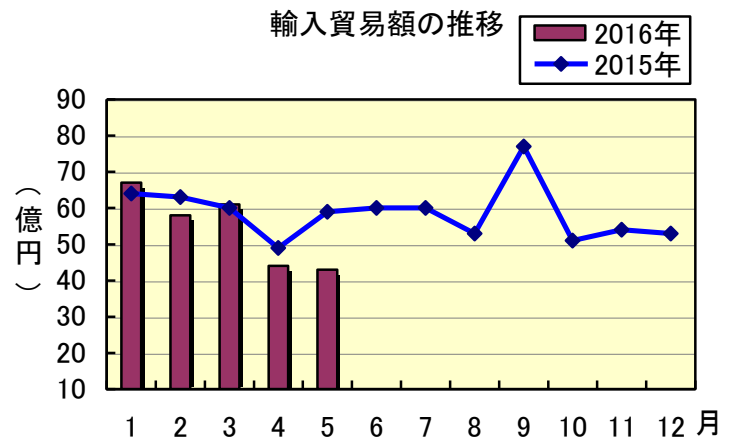
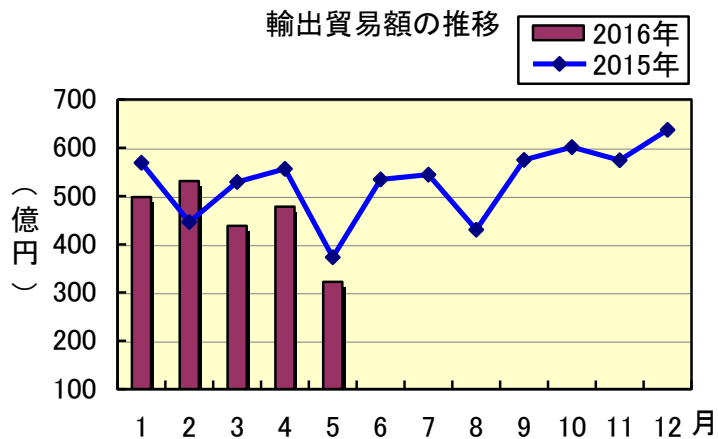
平成28年6月29日
徳山税関支署防府出張所

輸出は2か月ぶりの減少、輸入は2か月連続の減少。

1 貿易額

(単位：百万円)

	価 額	前年同月比
輸 出	32,156	86.3%
輸 入	4,349	73.6%

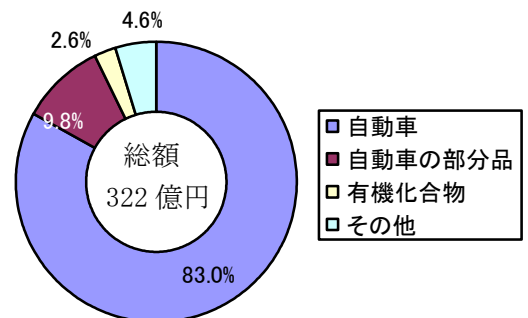


2 輸出動向

主要品目

(単位：千円)

品 目	当月価額	前年同月比	主な仕向地
自 動 車	26,678,615	82.7%	アメリカ、イギリス オーストラリア
自動車の部分品	3,163,163	87.1%	タイ、中国、メキシコ
有機化合物	829,494	267.0%	イタリア、ドイツ、タイ

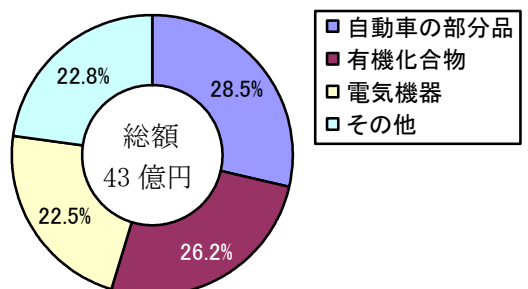


3 輸入動向

主要品目

(単位：千円)

品 目	当月価額	前年同月比	主な原産国
自動車の部分品	1,240,856	100.2%	中国、アメリカ、タイ
有機化合物	1,137,927	60.7%	ドイツ、ブラジル、パキスタン
電気機器	976,758	74.8%	タイ、中国、マレーシア



平生港貿易概況

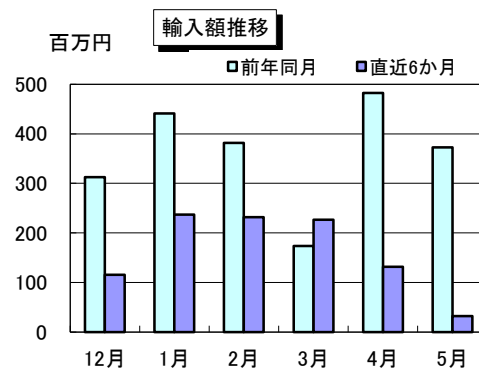
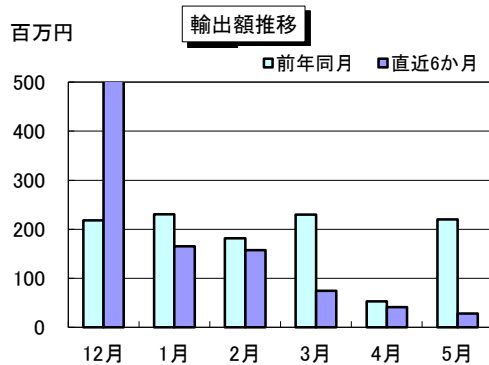
平成28年5月分(輸出確報値及び輸入9桁速報値)

平成28年6月30日
徳山税関支署 平生出張所

【貿易額】

(単位:千円、%)

区 分	当 月			累 計	
	貿易額	前月比	前年同月比	貿易額	前年同期比
輸 出	28,209	68.1	12.8	466,871	51.0
輸 入	31,727	24.1	8.5	858,105	46.4
輸出入総額	59,936	34.7	10.1	1,324,976	47.9



【主要輸出品目】

(単位:千円、%)

品 名	当 月			累 計			当月 主要輸出国
	価 額	前年同月比	構成比	価 額	前年同期比	構成比	
化学製品	28,209	12.8	100.0	466,871	51.0	100.0	タイ・韓国
そ の 他	0	—	—	0	—	—	

【主要輸入品目】

(単位:千円、%)

品 名	当 月			累 計			当月 主要輸入国
	価 額	前年同月比	構成比	価 額	前年同期比	構成比	
製材	0	—	—	0	全減	—	
化学製品	0	—	—	0	—	—	
合 板	31,727	8.5	100.0	858,105	46.4	100.0	マレーシア
そ の 他	0	—	—	0	—	—	

【外国貿易船入港隻数】

(単位:隻、トン、%)

船 籍	当 月				1月以降累計		
	隻数	純トン数	前月比	前年同月比	隻数	純トン数	前年同期比
日 本	0	0	—	—	0	0	—
外 国	0	0	全減	全減	11	35,069	57.9
合 計	0	0	全減	全減	11	35,069	57.9

* 用語の解説は税関HP財務省貿易統計、検索ページ内「用語の解説」をご覧ください。

密輸に関する情報は

フリーダイヤル シロイ クロイ
0120 - 461 - 961

この資料に関するお問い合わせは

徳山税関支署 平生出張所
Tel (0820)-56-3076