

徳山・下松港 貿易概況
平成２８年４月分
(輸出確報値及び輸入９桁速報値)

平成２８年６月１日
徳山税関支署

輸出は２か月ぶりのプラス
輸入は５か月連続のマイナス

１．総額

輸 出	４０６億００百万円	(+ １２．８%)
輸 入	２４３億５１百万円	(－ ３９．８%)
輸出入差引額	１６２億４９百万円の出超	

(増減比は前年同月比、以下同じ。)

２．輸出

輸出総額は、４０６億００百万円、伸び率＋１２．８%、金額にして４６億０３百万円の増加で、２か月ぶりのプラスとなった。これは、有機化合物、鉄鋼、プラスチックなど減少したものの、船舶類など増加したことが主な要因となっている。

品目別動向では、シンガポール、韓国向けの船舶類は３９億３９百万円の増加となった。一方、中国、台湾等向けの有機化合物は３２億９０百万円の減少、中国、韓国等向けの鉄鋼は３０億６１百万円の減少、中国、アメリカ等向けのプラスチックは１３億３８百万円の減少となった。

《増加品目》船舶類	３９億３９百万円	(３９億３９百万円増、	全 増)
《減少品目》有機化合物	１０８億４６百万円	(３２億９０百万円減、	－ ２３．３%)
鉄鋼	４０億９２百万円	(３０億６１百万円減、	－ ４２．８%)
プラスチック	４７億８０百万円	(１３億３８百万円減、	－ ２１．９%)

３．輸入

輸入総額は、２４３億５１百万円、伸び率－３９．８%、金額にして１６１億３１百万円の減少で、５か月連続のマイナスとなった。これは、石油製品、液化石油ガス、鉄鋼など減少したことが主な要因となっている。

品目別動向では、カタール、サウジアラビア等からの石油製品は１０１億３９百万円の減少、アラブ首長国連邦からの液化石油ガスは１８億４６百万円の減少、南アフリカ、ニューカレドニア等からの鉄鋼は１７億９６百万円の減少となった。

《増加品目》大幅な増加品目なし			
《減少品目》石油製品	１０８億７４百万円	(１０１億３９百万円減、	－ ４８．３%)
液化石油ガス	４億７０百万円	(１８億４６百万円減、	－ ７９．７%)
鉄鋼	１９億５９百万円	(１７億９６百万円減、	－ ４７．８%)

注．この内容を引用されるときは、徳山税関支署発表による旨附記してください。

1. 徳山・下松港 主要輸出品

平成 28 年 4 月 分

品 名		当 年					前 年	
		数 量	単 位	前 年 同期比	価 額 (千円)	前 年 同期比	構 成 比	価 額 (千円)
総 額	当月				40,600,009	112.8%	100.0%	35,997,066
	累計				163,069,604	101.1%	100.0%	161,227,571
1. 食料品	当月				15,773	70.9%	0.0%	22,257
	累計				38,177	75.7%	0.0%	50,409
2. 原料品	当月				3,477,185	94.7%	8.6%	3,672,587
	累計				12,919,440	83.6%	7.9%	15,463,070
合成ゴム	当月	15,069	MT	108.0%	3,322,514	96.1%	8.2%	3,457,908
	累計	55,662	MT	93.0%	12,151,076	84.4%	7.5%	14,403,651
人造繊維	当月	384	MT	50.4%	144,644	68.9%	0.4%	210,026
	累計	1,920	MT	66.8%	652,763	70.1%	0.4%	930,902
3. 鉱物性燃料	当月				863,535	78.5%	2.1%	1,099,760
	累計				3,557,488	91.8%	2.2%	3,876,872
石油及び同製品	当月				863,535	78.5%	2.1%	1,099,760
	累計				3,216,052	83.8%	2.0%	3,837,781
4. 化学製品	当月				18,645,289	83.1%	45.9%	22,425,961
	累計				71,957,687	80.3%	44.1%	89,577,735
有機化合物	当月				10,846,493	76.7%	26.7%	14,136,711
	累計				42,267,985	78.3%	25.9%	53,987,540
無機化合物	当月	3,014	MT	17.1%	1,588,993	101.1%	3.9%	1,571,790
	累計	47,530	MT	81.1%	6,828,561	95.6%	4.2%	7,143,277
プラスチック	当月	29,806	MT	97.0%	4,779,756	78.1%	11.8%	6,117,640
	累計	108,565	MT	85.3%	17,755,682	71.4%	10.9%	24,853,872
5. 原料別製品	当月				5,224,290	65.6%	12.9%	7,961,565
	累計				24,324,248	73.4%	14.9%	33,123,840
セメント	当月	141,820	MT	156.1%	494,121	125.8%	1.2%	392,748
	累計	363,979	MT	187.1%	1,431,411	163.3%	0.9%	876,652
鉄鋼	当月	26,169	MT	77.3%	4,091,624	57.2%	10.1%	7,152,169
	累計	118,871	MT	79.2%	20,713,349	67.1%	12.7%	30,877,537
金属製品	当月				61,922	56.1%	0.2%	110,430
	累計				535,169	132.9%	0.3%	402,712
6. 機械類及び輸送用機器	当月				12,009,690	4051.4%	29.6%	296,436
	累計				49,031,581	280.9%	30.1%	17,458,076
一般機械	当月				261,340	120.4%	0.6%	217,149
	累計				2,591,851	357.7%	1.6%	724,625
電気機器	当月				81,611	102.9%	0.2%	79,287
	累計				138,498	130.4%	0.1%	106,237
自動車の部分品	当月	1,768	KG	全増	2,122	全増	0.0%	0
	累計	1,768	KG	全増	2,122	全増	0.0%	0
船舶類	当月				3,938,636	全増	9.7%	0
	累計				13,338,199	131.9%	8.2%	10,112,451
7. その他	当月				364,247	70.3%	0.9%	518,500
	累計				1,240,983	74.0%	0.8%	1,677,569

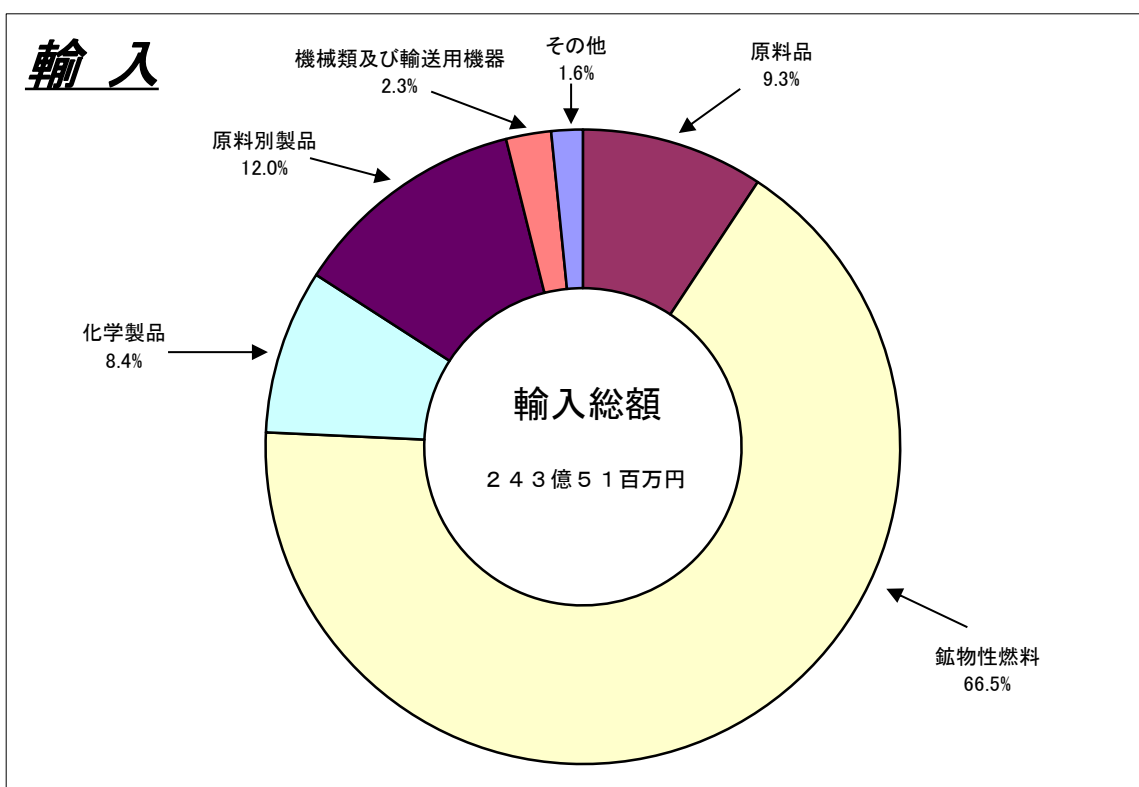
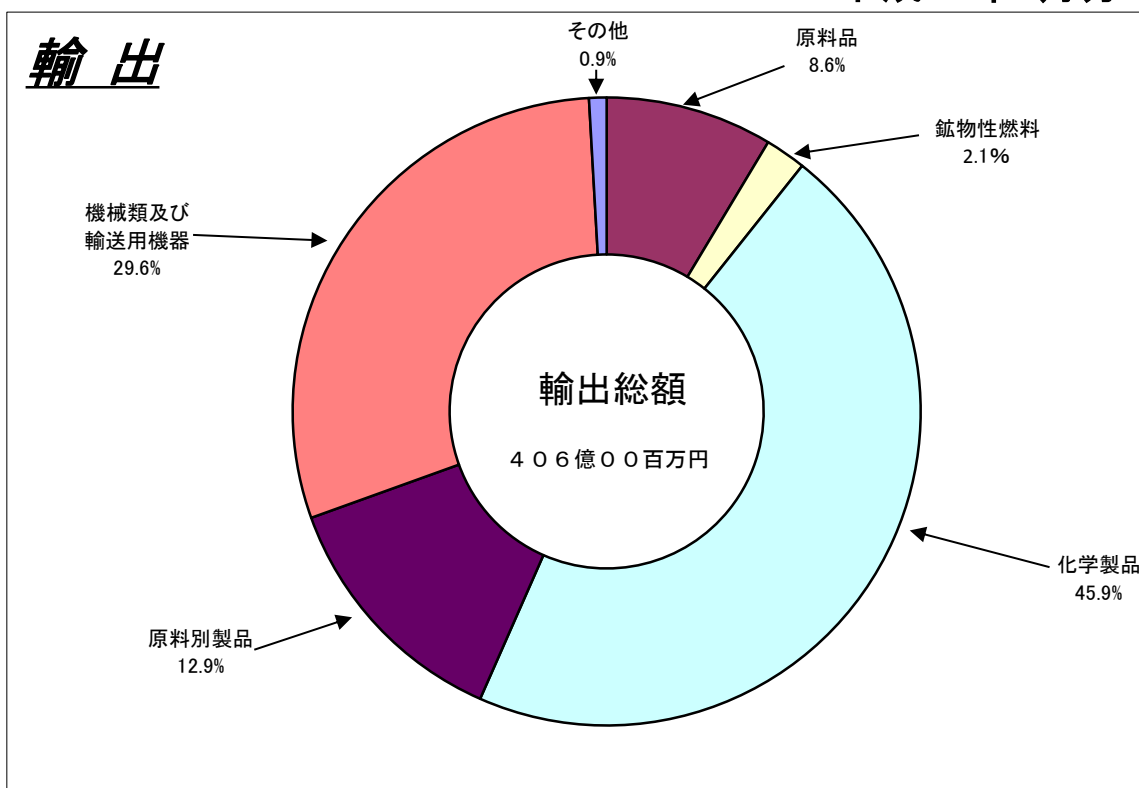
2. 徳山・下松港 主要輸入品

平成 28 年 4 月 分

品 名		当 年					前 年	
		数 量	単 位	前 年 同期比	価額 (千円)	前 年 同期比	構成比	価額 (千円)
総 額	当月				24,351,321	60.2%	100.0%	40,482,028
	累計				106,347,108	73.7%	100.0%	144,346,920
1. 食料品	当月				8,704	7.0%	0.0%	123,819
	累計				160,876	26.4%	0.2%	609,103
2. 原料品	当月				2,259,844	89.3%	9.3%	2,530,085
	累計				9,073,657	82.7%	8.5%	10,973,866
生ゴム	当月	4,230	MT	86.0%	85,885	61.0%	0.4%	140,680
	累計	13,903	MT	81.8%	277,393	52.8%	0.3%	525,405
塩	当月	178,968	MT	107.6%	960,512	98.2%	3.9%	978,237
	累計	862,303	MT	103.2%	4,939,242	108.1%	4.6%	4,568,377
鉄鋼くず	当月	3,376	MT	97.5%	369,155	56.4%	1.5%	654,259
	累計	14,054	MT	98.1%	1,730,322	63.4%	1.6%	2,727,969
非鉄金属鉱	当月	1,192	MT	78.4%	542,865	81.1%	2.2%	669,353
	累計	4,056	MT	73.9%	1,615,943	66.3%	1.5%	2,436,289
3. 鉱物性燃料	当月				16,181,654	54.2%	66.5%	29,835,884
	累計				68,669,344	65.3%	64.6%	105,213,852
石炭	当月	677,378	MT	106.0%	4,726,703	72.6%	19.4%	6,507,037
	累計	2,890,695	MT	111.5%	22,401,111	83.3%	21.1%	26,898,266
原油及び粗油	当月	3,116	KL	全増	94,628	全増	0.4%	0
	累計	10,099	KL	全増	349,470	全増	0.3%	0
石油製品	当月				10,874,153	51.7%	44.7%	21,013,083
	累計				43,224,287	60.3%	40.6%	71,664,860
液化石油ガス	当月	12,192	MT	33.3%	469,754	20.3%	1.9%	2,315,764
	累計	59,000	MT	62.1%	2,678,060	40.3%	2.5%	6,650,726
4. 化学製品	当月				2,036,541	72.9%	8.4%	2,794,091
	累計				6,510,699	87.3%	6.1%	7,461,695
有機化合物	当月				1,190,610	84.2%	4.9%	1,413,980
	累計				3,171,136	100.5%	3.0%	3,156,418
無機化合物	当月	2,504	MT	40.5%	559,942	53.8%	2.3%	1,040,353
	累計	16,535	MT	74.7%	2,278,546	80.6%	2.1%	2,826,241
5. 原料別製品	当月				2,913,959	61.1%	12.0%	4,770,527
	累計				17,390,419	97.8%	16.4%	17,790,115
鉄鋼	当月	19,906	MT	81.0%	1,959,156	52.2%	8.0%	3,754,664
	累計	115,773	MT	120.6%	12,643,830	96.1%	11.9%	13,162,837
非鉄金属	当月	600	MT	272.7%	412,998	128.5%	1.7%	321,349
	累計	2,043	MT	141.3%	1,506,991	88.0%	1.4%	1,713,362
6. 機械類及び輸送用機器	当月				565,193	213.4%	2.3%	264,802
	累計				3,445,505	198.6%	3.2%	1,734,769
7.その他	当月				385,426	236.7%	1.6%	162,820
	累計				1,096,608	194.6%	1.0%	563,520

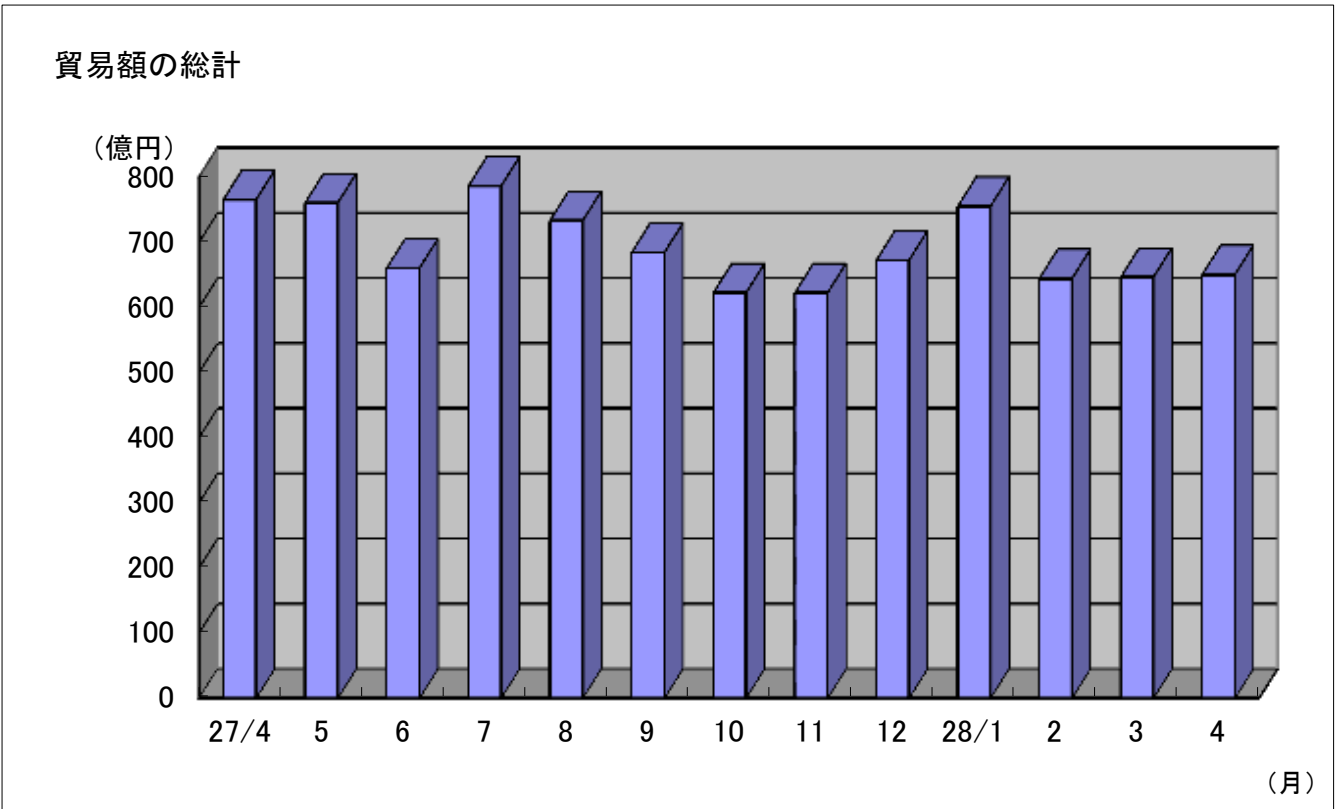
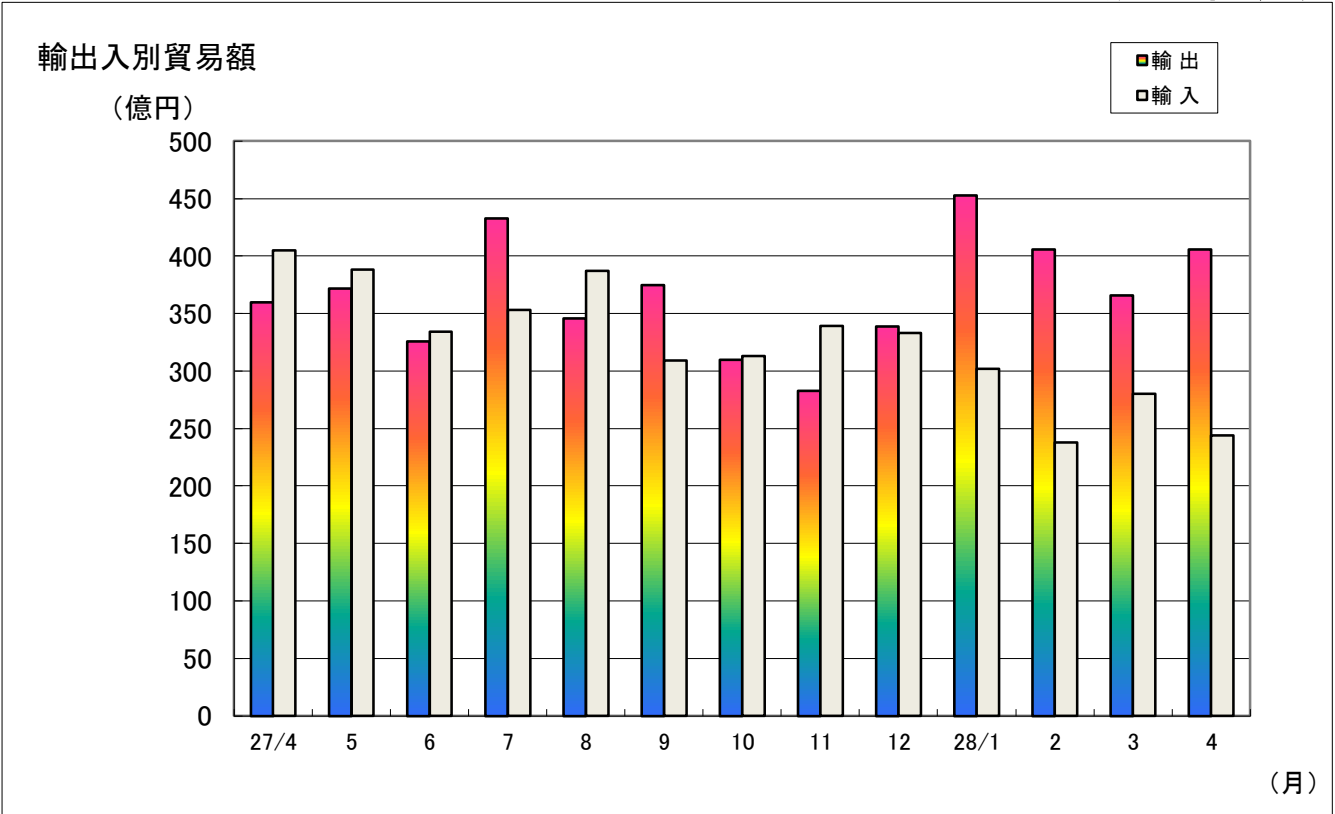
3. 徳山・下松港 品別割合グラフ

平成28年4月分



4. 徳山・下松港 貿易額推移グラフ

平成28年4月分



(億円)													
月	27/4	5	6	7	8	9	10	11	12	28/1	2	3	4
輸出	360	372	326	433	346	375	310	283	339	453	406	366	406
輸入	405	388	334	353	387	309	313	339	333	302	238	280	244
合計	765	760	660	786	733	684	622	622	672	755	644	646	650

三田尻中関港貿易概況 (平成28年4月分輸出確報値及び輸入9桁速報値)

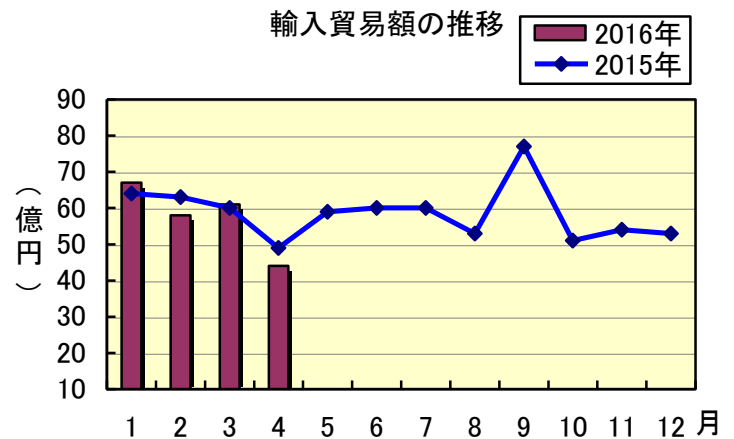
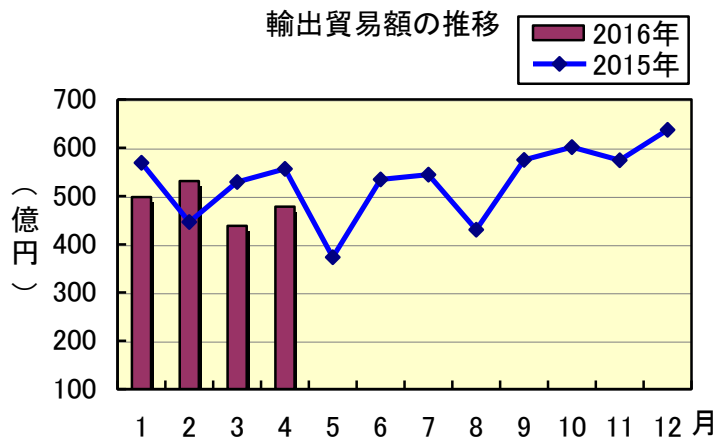
平成28年5月27日
徳山税関支署防府出張所

輸出は2か月ぶりの増加、輸入は2か月ぶりの減少。

1 貿易額

(単位：百万円)

	価 額	前年同月比
輸 出	47,809	85.9%
輸 入	4,368	89.3%

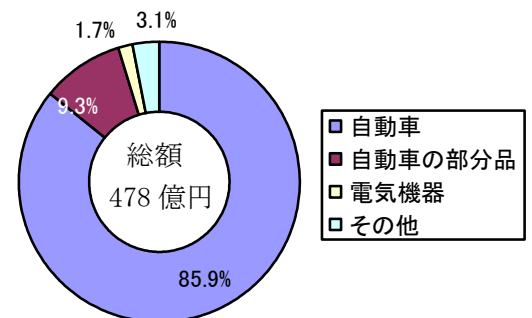


2 輸出動向

主要品目

(単位：千円)

品 目	当月価額	前年同月比	主な仕向地
自 動 車	41,070,308	87.4%	アメリカ、オーストラリア イギリス
自動車の部分品	4,436,825	69.8%	中国、タイ、メキシコ
電気機器	808,239	186.9%	ベトナム、メキシコ、タイ

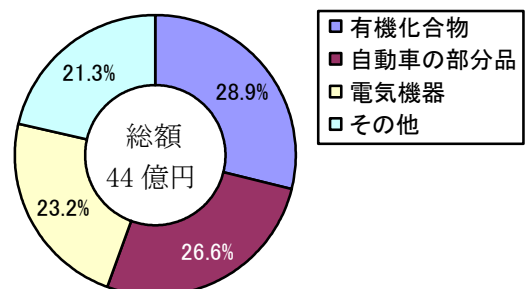


3 輸入動向

主要品目

(単位：千円)

品 目	当月価額	前年同月比	主な原産国
有機化合物	1,261,808	71.8%	ドイツ、アメリカ、ブラジル
自動車の部分品	1,163,555	135.6%	中国、メキシコ、アメリカ
電気機器	1,014,364	91.4%	タイ、ドイツ、マレーシア



平生港貿易概況

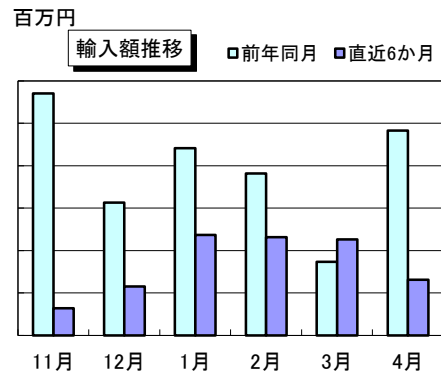
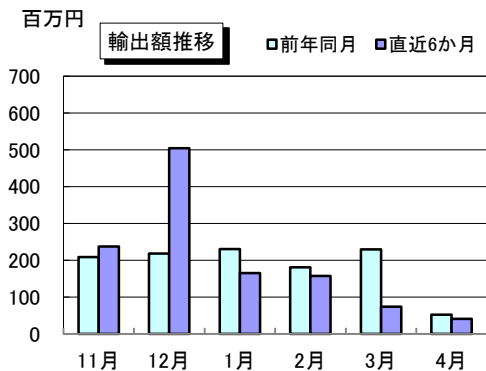
平成28年4月分(輸出確報値及び輸入9桁速報値)

平成 28 年 5 月 31 日
徳山税関支署 平生出張所

【貿易額】

(単位: 千円、%)

区 分	当 月			累 計	
	貿易額	前月比	前年同月比	貿易額	前年同期比
輸 出	41,400	55.7	78.3	438,662	63.1
輸 入	131,396	58.0	27.2	826,378	55.9
輸出入総額	172,796	57.5	32.3	1,265,040	58.2



【主要輸出品目】

(単位: 千円、%)

品 名	当 月			累 計			当月 主要輸出国
	価 額	前年同月比	構成比	価 額	前年同期比	構成比	
化学製品	41,400	78.3	100.0	438,662	63.1	100.0	オランダ、韓国
そ の 他	0	—	—	0	—	—	—

【主要輸入品目】

(単位: 千円、%)

品 名	当 月			累 計			当月 主要輸入国
	価 額	前年同月比	構成比	価 額	前年同期比	構成比	
製材	0	全減	—	0	全減	—	—
化学製品	0	—	—	0	—	—	—
合 板	131,396	27.3	100.0	826,378	56.0	100.0	インドネシア・マレーシア
そ の 他	0	—	—	0	—	—	—

【外国貿易船入港隻数】

(単位: 隻、トン、%)

船 籍	当 月				1月以降累計		
	隻数	純トン数	前月比	前年同月比	隻数	純トン数	前年同期比
日 本	0	0	—	—	0	0	—
外 国	2	6,084	100.0	50.0	11	35,069	78.6
合 計	2	6,084	100.0	50.0	11	35,069	78.6

* 用語の解説は税関HP財務省貿易統計、検索ページ内「用語の解説」をご覧ください。

密輸に関する情報は

フリーダイヤル シロイ クロイ
0120 - 461 - 961

この資料に関するお問い合わせは

徳山税関支署 平生出張所
Tel (0820)-56-3076