

徳山・下松港 貿易概況  
平成２８年２月分  
(輸出確報値及び輸入９桁速報値)

平成２８年４月１日  
徳山税関支署

輸出は２か月連続のプラス  
輸入は３か月連続のマイナス

１．総額

輸 出	４０５億８４百万円	(+ １６．０%)
輸 入	２３７億９７百万円	(－ ３０．６%)
輸出入差引額	１６７億８７百万円の出超	

(増減比は前年同月比、以下同じ。)

２．輸出

輸出総額は、４０５億８４百万円、伸び率＋１６．０%、金額にして５５億９５百万円の増加で、２か月連続のプラスとなった。これは、有機化合物、鉄鋼、プラスチックなど減少したものの、一般機械など増加したことが主な要因となっている。

品目別動向では、中国、台湾等向けの一般機械は１０億６７百万円の増加となった。一方、中国、台湾等向けの有機化合物は１３億４２百万円の減少、マレーシア、韓国等向けの鉄鋼は１２億７６百万円の減少、中国、インド等向けのプラスチックは１０億５４百万円の減少となった。

《増加品目》一般機械 １１億１５百万円 ( １０億６７百万円増、+ ２２１７．５%)

《減少品目》有機化合物 １０５億１４百万円 ( １３億４２百万円減、－ １１．３%)

鉄鋼 ５６億９５百万円 ( １２億７６百万円減、－ １８．３%)

プラスチック ４０億２９百万円 ( １０億５４百万円減、－ ２０．７%)

３．輸入

輸入総額は、２３７億９７百万円、伸び率－３０．６%、金額にして１０４億７７百万円の減少で、３か月連続のマイナスとなった。これは、鉄鋼など増加したものの、石油製品など減少したことが主な要因となっている。

品目別動向では南アフリカ、ニューカレドニア等からの鉄鋼は１１億１４百万円の増加となった。一方、カタール、スペイン等からの石油製品は７７億５５百万円の減少となった。

《増加品目》鉄鋼 ４７億０８百万円 ( １１億１４百万円増、+ ３１．０%)

《減少品目》石油製品 ９３億９３百万円 ( ７７億５５百万円減、－ ４５．２%)

注．この内容を引用されるときは、徳山税関支署発表による旨附記してください。

# 1. 徳山・下松港 主要輸出品

平成 28 年 2 月 分

品 名		当 年					前 年	
		数 量	単 位	前 年 同期比	価額 (千円)	前 年 同期比	構成比	価額 (千円)
総 額	当月				40,584,419	116.0%	100.0%	34,989,314
	累計				85,857,436	112.5%	100.0%	76,319,581
1. 食料品	当月				8,412	55.6%	0.0%	15,121
	累計				13,735	62.9%	0.0%	21,841
2. 原料品	当月				2,958,372	84.8%	7.3%	3,488,275
	累計				5,811,326	84.0%	6.8%	6,917,522
合成ゴム	当月	12,347	MT	90.9%	2,809,960	85.1%	6.9%	3,300,352
	累計	22,801	MT	90.5%	5,452,656	83.5%	6.4%	6,527,388
人造繊維	当月	521	MT	98.7%	137,494	75.6%	0.3%	181,948
	累計	1,038	MT	88.5%	341,669	89.5%	0.4%	381,925
3. 鉱物性燃料	当月				916,601	89.9%	2.3%	1,019,228
	累計				1,674,272	88.6%	2.0%	1,890,441
石油及び同製品	当月				916,601	89.9%	2.3%	1,019,228
	累計				1,422,244	76.8%	1.7%	1,851,350
4. 化学製品	当月				17,410,360	87.7%	42.9%	19,852,993
	累計				35,487,561	85.4%	41.3%	41,571,106
有機化合物	当月				10,514,457	88.7%	25.9%	11,855,961
	累計				20,990,545	86.6%	24.4%	24,245,672
無機化合物	当月	17,653	MT	196.5%	1,802,547	92.7%	4.4%	1,943,679
	累計	27,010	MT	134.7%	3,697,835	102.0%	4.3%	3,623,680
プラスチック	当月	23,772	MT	88.4%	4,028,587	79.3%	9.9%	5,082,438
	累計	48,098	MT	81.1%	8,432,092	71.6%	9.8%	11,774,221
5. 原料別製品	当月				6,497,590	89.7%	16.0%	7,247,183
	累計				12,780,969	86.1%	14.9%	14,838,859
セメント	当月	80,356	MT	401.8%	327,320	362.4%	0.8%	90,330
	累計	142,286	MT	248.8%	583,287	220.2%	0.7%	264,855
鉄鋼	当月	34,504	MT	93.3%	5,695,098	81.7%	14.0%	6,971,144
	累計	60,489	MT	84.1%	11,118,671	78.8%	13.0%	14,109,050
金属製品	当月				146,128	162.5%	0.4%	89,908
	累計				422,568	225.5%	0.5%	187,417
6. 機械類及び輸送用機器	当月				12,596,888	389.5%	31.0%	3,234,307
	累計				29,600,108	284.9%	34.5%	10,387,832
一般機械	当月				1,115,244	2317.8%	2.7%	48,116
	累計				1,144,301	512.3%	1.3%	223,374
電気機器	当月				309	3.4%	0.0%	9,154
	累計				55,997	537.5%	0.1%	10,418
自動車の部分品	当月	0	KG	0.0%	0	0.0%	0.0%	0
	累計	0	KG	—	0	—	0.0%	0
船舶類	当月				2,996,280	94.3%	7.4%	3,177,037
	累計				6,185,106	92.3%	7.2%	6,698,277
7. その他	当月				196,196	148.4%	0.5%	132,207
	累計				489,465	70.7%	0.6%	691,980

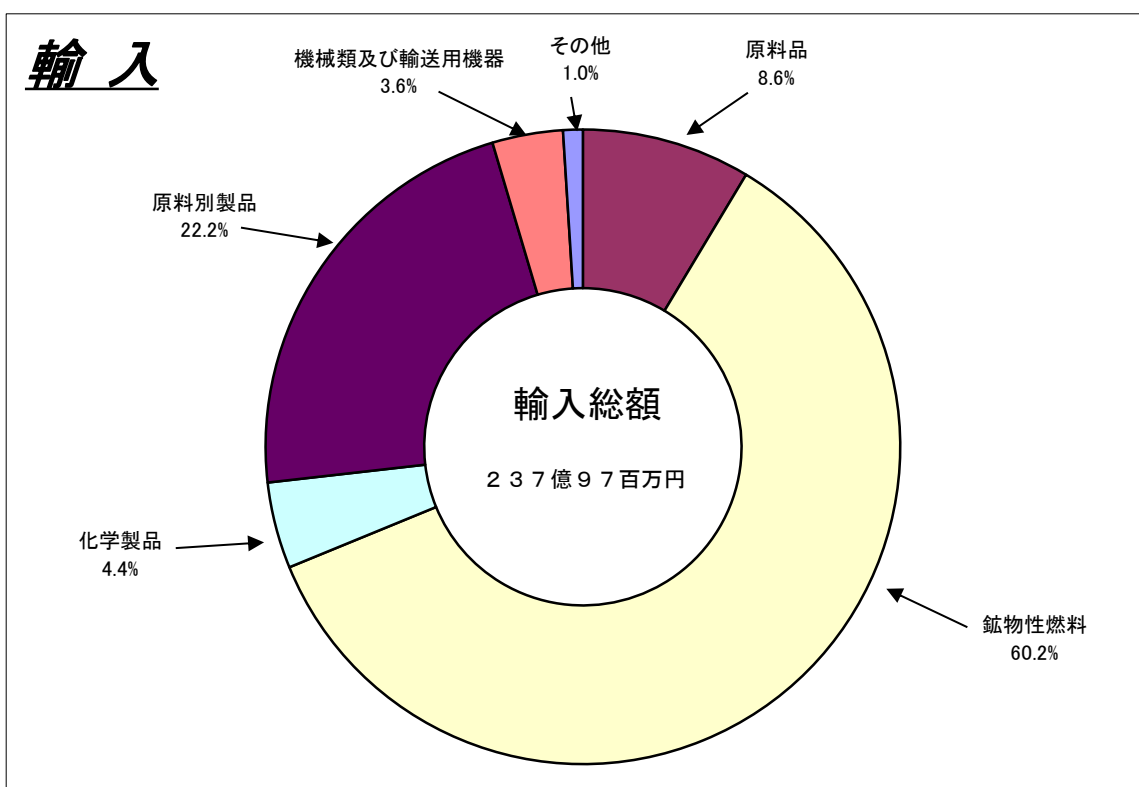
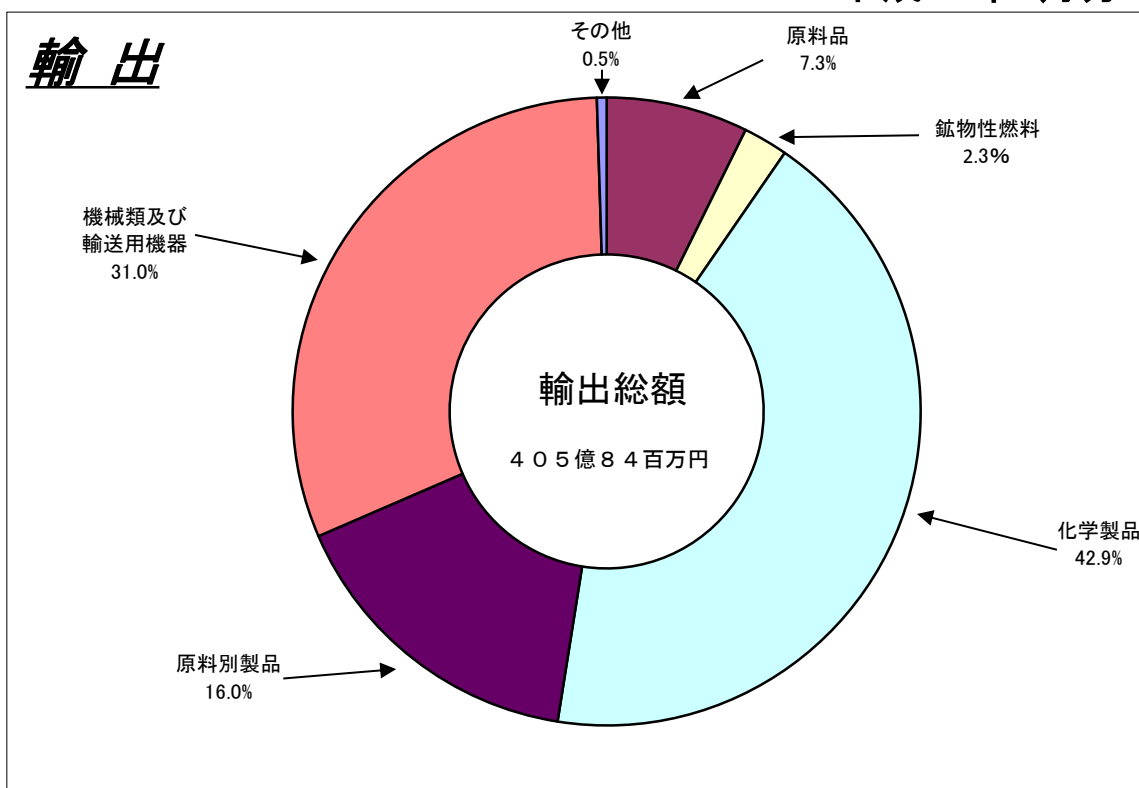
## 2. 徳山・下松港 主要輸入品

平成 28 年 2 月 分

品 名		当 年					前 年	
		数 量	単 位	前 年 同期比	価額 (千円)	前 年 同期比	構成比	価額 (千円)
総 額	当月				23,796,522	69.4%	100.0%	34,273,057
	累計				54,023,753	75.8%	100.0%	71,292,860
1. 食料品	当月				5,123	1.5%	0.0%	334,535
	累計				149,611	31.1%	0.3%	480,676
2. 原料品	当月				2,054,063	81.7%	8.6%	2,514,186
	累計				4,761,292	84.4%	8.8%	5,643,068
生ゴム	当月	3,589	MT	121.9%	92,107	70.6%	0.4%	130,451
	累計	6,190	MT	132.1%	138,455	79.5%	0.3%	174,062
塩	当月	196,703	MT	103.0%	1,149,435	100.4%	4.8%	1,145,222
	累計	450,727	MT	113.9%	2,752,885	124.0%	5.1%	2,220,114
鉄鋼くず	当月	3,101	MT	108.6%	387,834	85.3%	1.6%	454,589
	累計	7,193	MT	89.7%	943,653	60.4%	1.7%	1,561,176
非鉄金属鉱	当月	918	MT	208.6%	344,162	50.8%	1.4%	677,992
	累計	1,947	MT	81.9%	764,160	57.2%	1.4%	1,335,439
3. 鉱物性燃料	当月				14,324,177	60.6%	60.2%	23,640,521
	累計				34,629,313	68.2%	64.1%	50,805,511
石炭	当月	494,010	MT	102.8%	3,892,219	81.8%	16.4%	4,758,634
	累計	1,363,221	MT	112.6%	11,337,946	89.0%	21.0%	12,735,922
原油及び粗油	当月	0	KL	—	0	—	0.0%	0
	累計	0	KL	—	0	—	0.0%	0
石油製品	当月				9,392,597	54.8%	39.5%	17,147,731
	累計				21,585,352	62.8%	40.0%	34,393,584
液化石油ガス	当月	22,977	MT	89.7%	1,039,361	59.9%	4.4%	1,734,156
	累計	33,855	MT	71.0%	1,706,015	46.4%	3.2%	3,676,005
4. 化学製品	当月				1,050,416	48.7%	4.4%	2,154,774
	累計				2,708,454	74.3%	5.0%	3,647,247
有機化合物	当月				336,913	32.9%	1.4%	1,025,237
	累計				1,154,049	76.1%	2.1%	1,517,167
無機化合物	当月	1,931	MT	36.6%	474,687	77.4%	2.0%	613,136
	累計	6,188	MT	56.2%	989,632	76.7%	1.8%	1,290,965
5. 原料別製品	当月				5,277,520	99.3%	22.2%	5,315,656
	累計				9,362,869	92.3%	17.3%	10,138,923
鉄鋼	当月	40,424	MT	144.1%	4,707,990	131.0%	19.8%	3,593,727
	累計	62,330	MT	104.3%	7,350,410	100.5%	13.6%	7,317,363
非鉄金属	当月	392	MT	75.1%	362,312	54.6%	1.5%	663,038
	累計	986	MT	96.3%	745,079	67.6%	1.4%	1,101,489
6. 機械類及び輸送用機器	当月				850,981	331.1%	3.6%	256,978
	累計				1,787,094	366.3%	3.3%	487,833
7.その他	当月				234,242	415.3%	1.0%	56,407
	累計				625,120	697.7%	1.2%	89,602

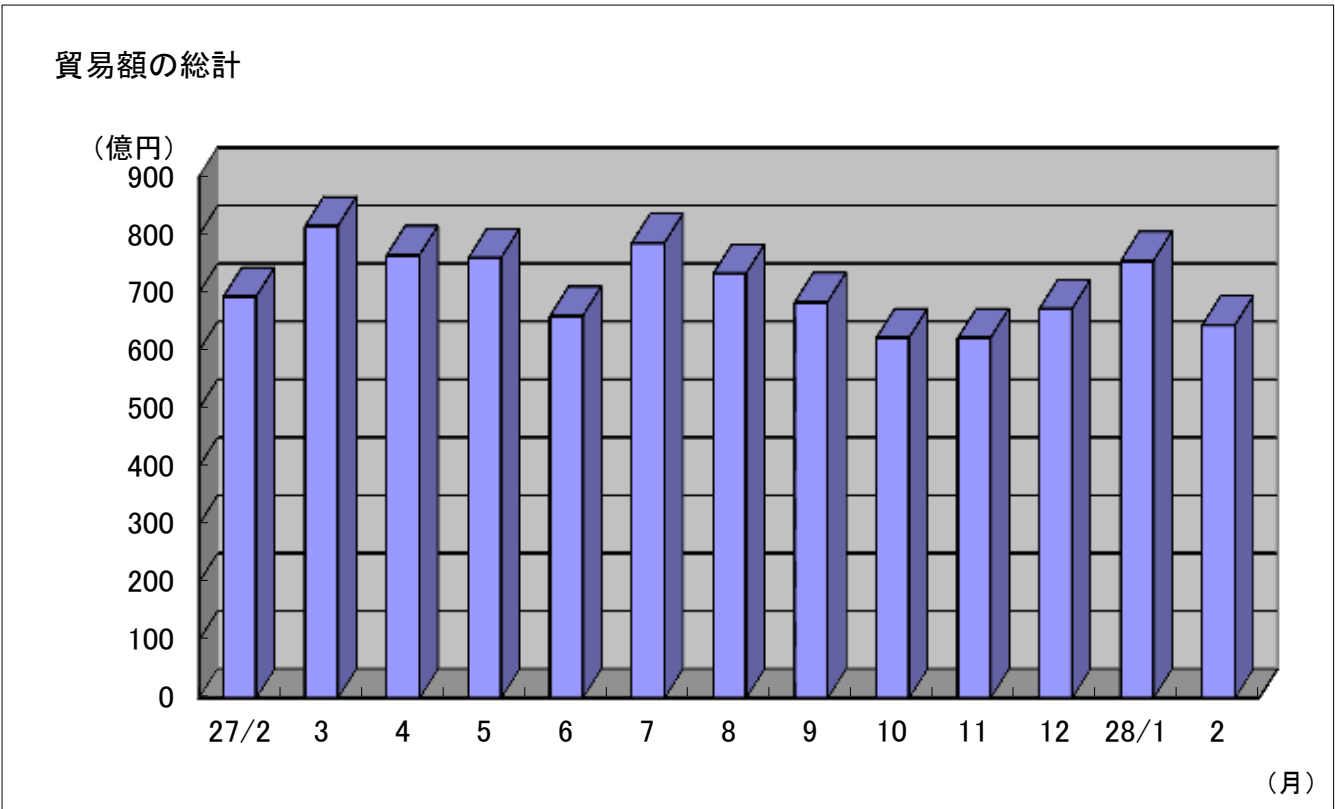
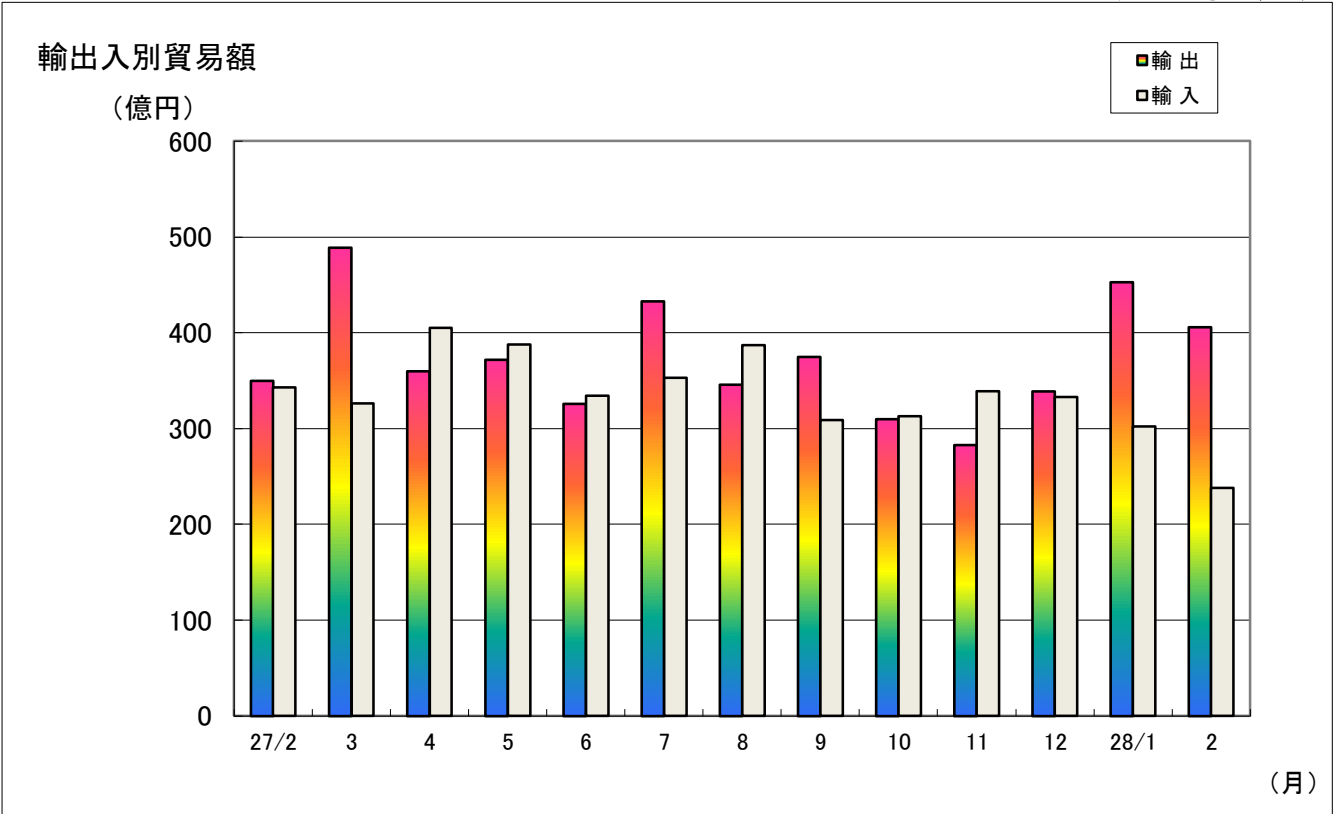
### 3. 徳山・下松港 品別割合グラフ

平成28年2月分



4. 徳山・下松港 貿易額推移グラフ

平成28年2月分



(億円)													
月	27/2	3	4	5	6	7	8	9	10	11	12	28/1	2
輸出	350	489	360	372	326	433	346	375	310	283	339	453	406
輸入	343	326	405	388	334	353	387	309	313	339	333	302	238
合計	693	815	765	760	660	786	733	684	622	622	672	755	644

# 三田尻中関港貿易概況 (平成28年2月分輸出確報値及び輸入9桁速報値)

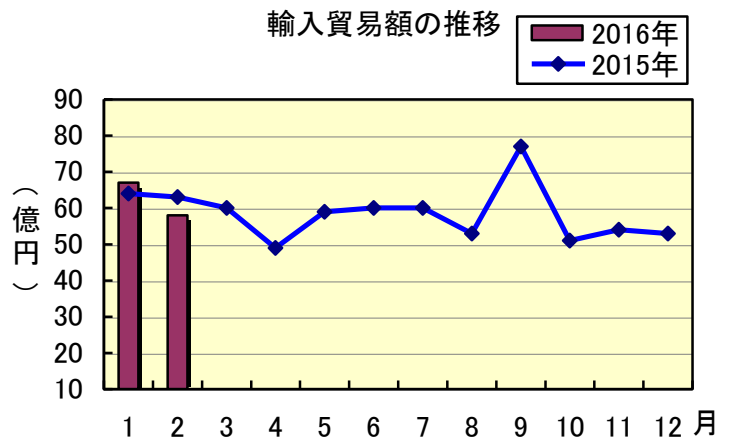
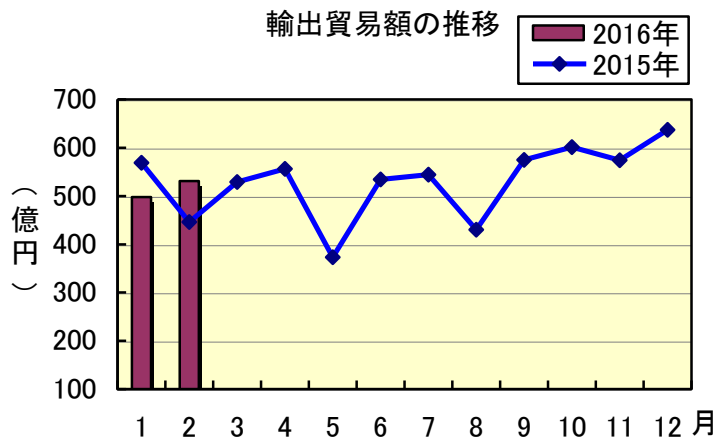
平成28年3月30日  
徳山税関支署防府出張所

**輸出は2か月ぶりの増加、輸入は2か月ぶりの減少。**

## 1 貿易額

(単位：百万円)

	価 額	前年同月比
輸 出	53,146	119.3%
輸 入	5,758	91.3%

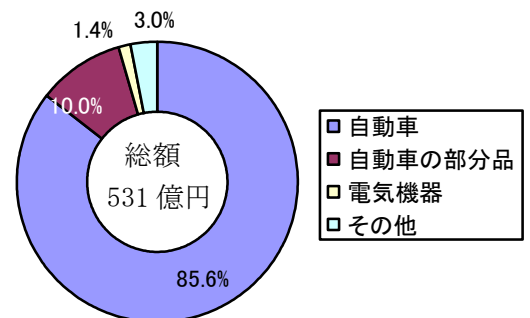


## 2 輸出動向

主要品目

(単位：千円)

品 目	当月価額	前年同月比	主な仕向地
自 動 車	45,494,629	120.9%	アメリカ、オーストラリア サウジアラビア
自動車の部分品	5,312,005	117.5%	タイ、メキシコ、中国
電気機器	762,851	134.9%	ベトナム、メキシコ、タイ

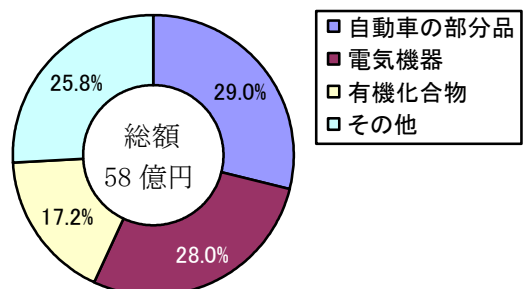


## 3 輸入動向

主要品目

(単位：千円)

品 目	当月価額	前年同月比	主な原産国
自動車の部分品	1,667,752	145.5%	中国、アメリカ、メキシコ
電気機器	1,613,602	106.3%	タイ、ドイツ、マレーシア
有機化合物	990,024	44.4%	アメリカ、ドイツ、ブラジル



# 平生港貿易概況

## 平成28年2月分(輸出確報値及び輸入9桁速報値)

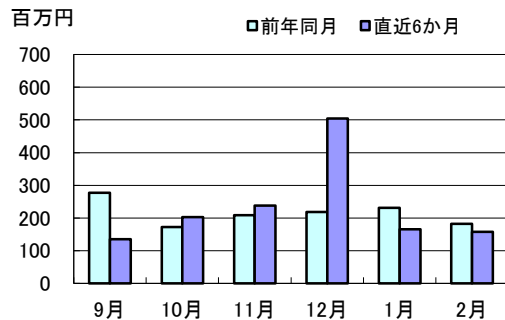
平成28年3月31日  
徳山税関支署 平生出張所

### 【貿易額】

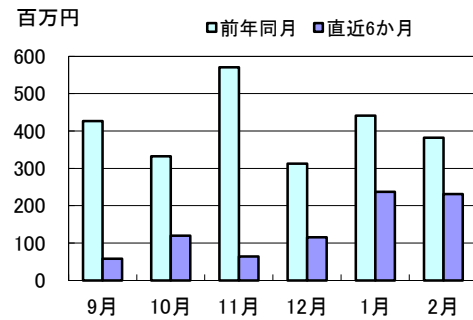
(単位: 千円、%)

区 分	当 月			累 計	
	貿易額	前月比	前年同月比	貿易額	前年同期比
輸 出	157,677	95.4	86.9	322,966	78.4
輸 入	231,556	97.7	60.7	468,589	57.0
輸出入総額	389,233	96.7	69.1	791,555	64.1

輸出額推移



輸入額推移



### 【主要輸出品目】

(単位: 千円、%)

品 名	当 月			累 計			当月 主要輸出国
	価 額	前年同月比	構成比	価 額	前年同期比	構成比	
化学製品	157,677	86.9	100.0	322,966	78.4	100.0	イラン・韓国
そ の 他	0	—	—	0	—	—	—

### 【主要輸入品目】

(単位: 千円、%)

品 名	当 月			累 計			当月 主要輸入国
	価 額	前年同月比	構成比	価 額	前年同期比	構成比	
製材	0	—	—	0	—	—	—
化学製品	0	—	—	0	—	—	—
合 板	231,556	60.7	100.0	468,589	57.0	100.0	インドネシア・マレーシア
そ の 他	0	—	—	0	—	—	—

### 【外国貿易船入港隻数】

(単位: 隻、トン、%)

船 籍	当 月				1月以降累計		
	隻数	純トン数	前月比	前年同月比	隻数	純トン数	前年同期比
日 本	0	0	—	—	0	0	—
外 国	4	12,863	133.3	200.0	7	22,864	116.7
合 計	4	12,863	133.3	200.0	7	22,864	116.7

\* 用語の解説は税関HP財務省貿易統計、検索ページ内「用語の解説」をご覧ください。

### 密輸に関する情報は

フリーダイヤル シロイ クロイ  
0120 - 461 - 961

この資料に関するお問い合わせは

徳山税関支署 平生出張所  
Tel (0820)-56-3076