

# 徳山・下松港 貿易概況

## 平成28年1月分

### (輸出確報値及び輸入9桁速報値)

平成28年3月2日  
徳山税関支署

輸出は3か月ぶりのプラス  
輸入は2か月連続のマイナス

#### 1. 総額

輸出	452億73百万円	(+ 8.9%)
輸入	302億27百万円	(- 18.6%)
輸出入差引額	150億46百万円の出超	

(増減比は前年同月比、以下同じ。)

#### 2. 輸出

輸出総額は、452億73百万円、伸び率+8.9%、金額にして37億10百万円の増加で、3か月ぶりのプラスとなった。

品目別動向では、中国、アメリカ等向けのプラスチックは22億88百万円の減少、中国、韓国等向けの有機化合物は21億12百万円の減少、韓国、中国等向けの鉄鋼は17億14百万円の減少となった。

《増加品目》大幅な増加品目なし

《減少品目》プラスチック	44億04百万円	(22億88百万円減、- 34.2%)
有機化合物	104億76百万円	(21億12百万円減、- 16.8%)
鉄鋼	54億24百万円	(17億14百万円減、- 24.0%)

#### 3. 輸入

輸入総額は、302億27百万円、伸び率-18.6%、金額にして69億20百万円の減少で、2か月連続のマイナスとなった。これは、石油製品、液化石油ガス、鉄鋼など減少したことが主な要因となっている。

品目別動向ではカタール、クウェート等からの石油製品は50億53百万円の減少、サウジアラビアからの液化石油ガスは12億75百万円の減少、南アフリカ、ニューカレドニア等からの鉄鋼は12億14百万円の減少となった。

《増加品目》大幅な増加品目なし

《減少品目》石油製品	121億93百万円	(50億53百万円減、- 29.3%)
液化石油ガス	6億67百万円	(12億75百万円減、- 65.7%)
鉄鋼	26億42百万円	(12億14百万円減、- 31.5%)

注. この内容を引用されるときは、徳山税関支署発表による旨附記してください。

# 1. 徳山・下松港 主要輸出品

平成 28 年 1 月 分

品 名		当 年					前 年	
		数 量	単 位	前 年 同期比	価 額 (千円)	前 年 同期比	構 成 比	価 額 (千円)
総 額	当月				45,273,017	108.9%	100.0%	41,563,353
	累計				45,273,017	108.9%	100.0%	41,563,353
1. 食料品	当月				5,323	79.2%	0.0%	6,720
	累計				5,323	79.2%	0.0%	6,720
2. 原料品	当月				2,852,954	83.2%	6.3%	3,429,247
	累計				2,852,954	83.2%	6.3%	3,429,247
合成ゴム	当月	10,454	MT	90.1%	2,642,696	81.9%	5.8%	3,227,036
	累計	10,454	MT	90.1%	2,642,696	81.9%	5.8%	3,227,036
人造繊維	当月	517	MT	80.2%	204,175	102.1%	0.5%	199,977
	累計	517	MT	80.2%	204,175	102.1%	0.5%	199,977
3. 鉱物性燃料	当月				757,671	87.0%	1.7%	871,213
	累計				757,671	87.0%	1.7%	871,213
石油及び同製品	当月				505,643	60.8%	1.1%	832,122
	累計				505,643	60.8%	1.1%	832,122
4. 化学製品	当月				18,077,201	82.4%	39.9%	21,951,199
	累計				18,077,201	82.4%	39.9%	21,951,199
有機化合物	当月				10,476,088	83.2%	23.1%	12,587,595
	累計				10,476,088	83.2%	23.1%	12,587,595
無機化合物	当月	9,357	MT	84.6%	1,895,288	112.8%	4.2%	1,680,001
	累計	9,357	MT	84.6%	1,895,288	112.8%	4.2%	1,680,001
プラスチック	当月	24,326	MT	75.0%	4,403,505	65.8%	9.7%	6,691,783
	累計	24,326	MT	75.0%	4,403,505	65.8%	9.7%	6,691,783
5. 原料別製品	当月				6,283,379	82.8%	13.9%	7,591,676
	累計				6,283,379	82.8%	13.9%	7,591,676
セメント	当月	61,930	MT	166.5%	255,967	146.7%	0.6%	174,525
	累計	61,930	MT	166.5%	255,967	146.7%	0.6%	174,525
鉄鋼	当月	25,985	MT	74.4%	5,423,573	76.0%	12.0%	7,137,906
	累計	25,985	MT	74.4%	5,423,573	76.0%	12.0%	7,137,906
金属製品	当月				276,440	283.5%	0.6%	97,509
	累計				276,440	283.5%	0.6%	97,509
6. 機械類及び輸送用機器	当月				17,003,220	237.7%	37.6%	7,153,525
	累計				17,003,220	237.7%	37.6%	7,153,525
一般機械	当月				29,057	16.6%	0.1%	175,258
	累計				29,057	16.6%	0.1%	175,258
電気機器	当月				55,688	4405.7%	0.1%	1,264
	累計				55,688	4405.7%	0.1%	1,264
自動車の部分品	当月	0	KG	0.0%	0	0.0%	0.0%	0
	累計	0	KG	—	0	—	0.0%	0
船舶類	当月				3,188,826	90.6%	7.0%	3,521,240
	累計				3,188,826	90.6%	7.0%	3,521,240
7. その他	当月				293,269	52.4%	0.6%	559,773
	累計				293,269	52.4%	0.6%	559,773

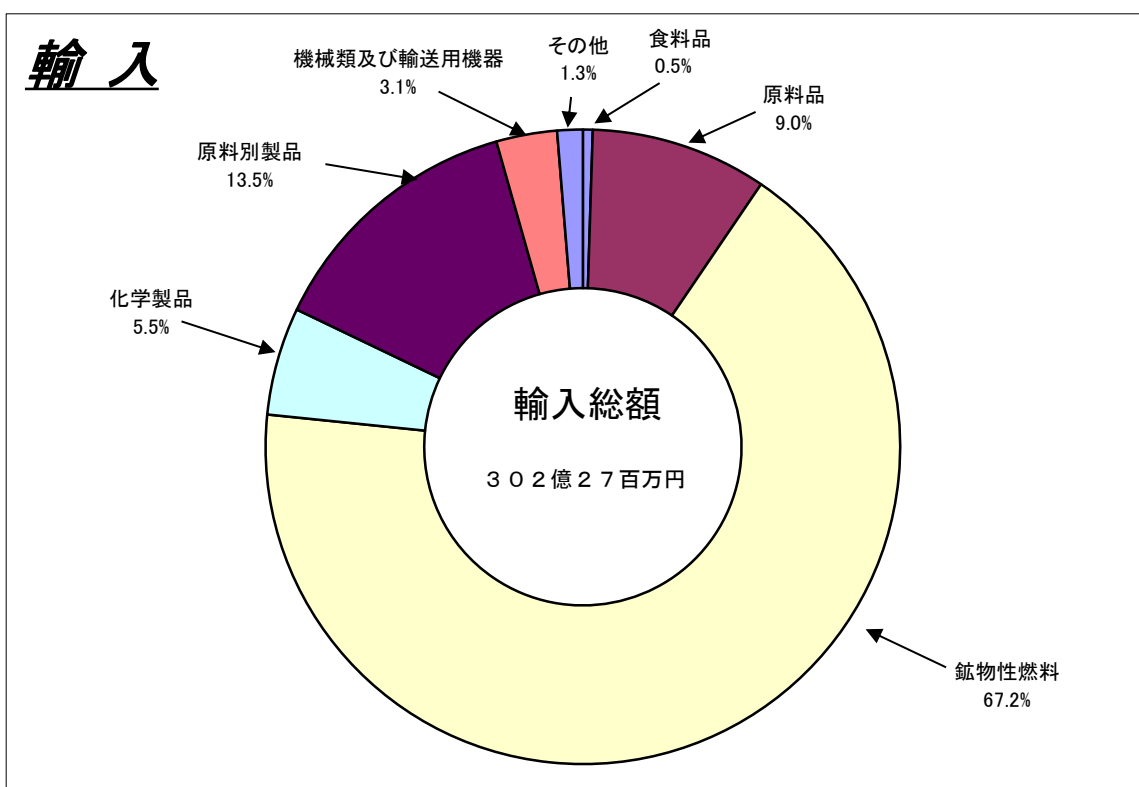
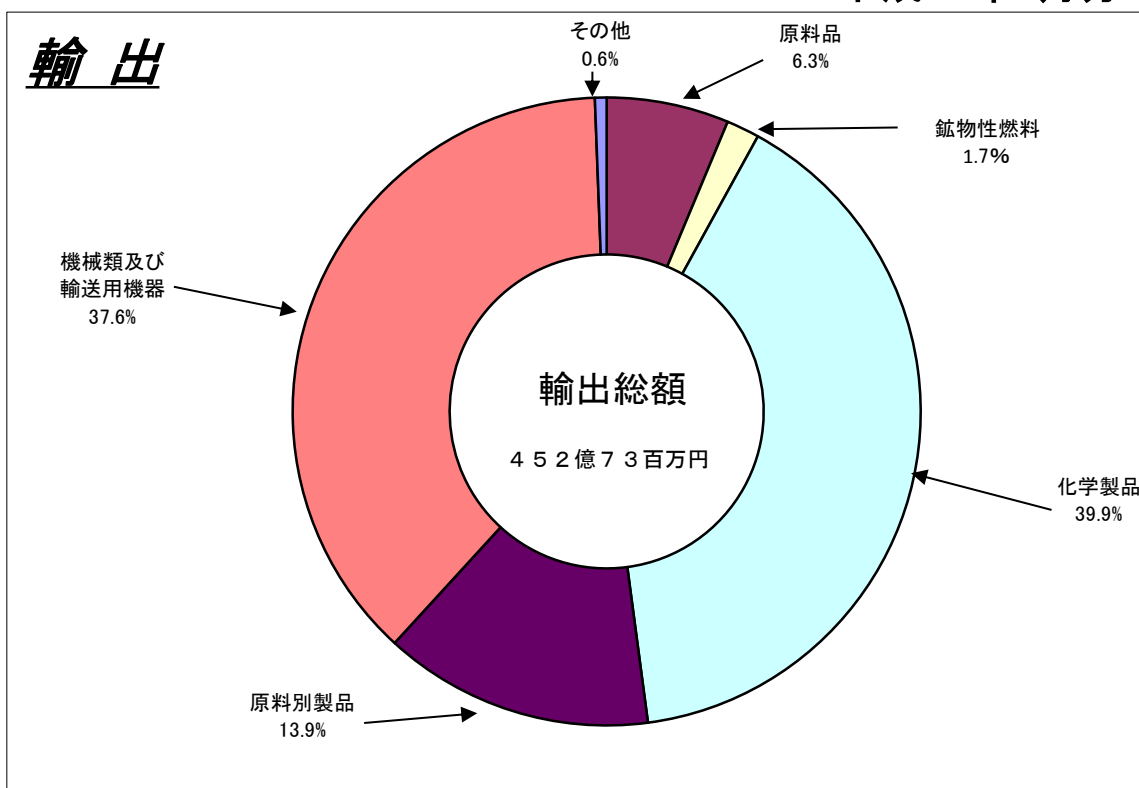
## 2. 徳山・下松港 主要輸入品

平成 28 年 1 月 分

品 名		当 年					前 年	
		数 量	単 位	前 年 同期比	価額 (千円)	前 年 同期比	構成比	価額 (千円)
総 額	当月				30,227,231	81.4%	100.0%	37,147,142
	累計				30,227,231	81.4%	100.0%	37,147,142
1. 食料品	当月				144,488	98.9%	0.5%	146,141
	累計				144,488	98.9%	0.5%	146,141
2. 原料品	当月				2,707,229	86.0%	9.0%	3,147,039
	累計				2,707,229	86.0%	9.0%	3,147,039
生ゴム	当月	2,601	MT	149.2%	46,348	106.3%	0.2%	43,611
	累計	2,601	MT	149.2%	46,348	106.3%	0.2%	43,611
塩	当月	254,024	MT	124.0%	1,603,450	146.0%	5.3%	1,098,627
	累計	254,024	MT	124.0%	1,603,450	146.0%	5.3%	1,098,627
鉄鋼くず	当月	4,092	MT	79.3%	555,819	50.1%	1.8%	1,109,176
	累計	4,092	MT	79.3%	555,819	50.1%	1.8%	1,109,176
非鉄金属鉱	当月	1,029	MT	53.2%	419,998	63.9%	1.4%	657,447
	累計	1,029	MT	53.2%	419,998	63.9%	1.4%	657,447
3. 鉱物性燃料	当月				20,305,136	74.8%	67.2%	27,141,740
	累計				20,305,136	74.8%	67.2%	27,141,740
石炭	当月	869,211	MT	119.0%	7,445,727	93.6%	24.6%	7,954,038
	累計	869,211	MT	119.0%	7,445,727	93.6%	24.6%	7,954,038
原油及び粗油	当月	0	KL	—	0	—	0.0%	0
	累計	0	KL	—	0	—	0.0%	0
石油製品	当月				12,192,755	70.7%	40.3%	17,245,853
	累計				12,192,755	70.7%	40.3%	17,245,853
液化石油ガス	当月	10,878	MT	49.3%	666,654	34.3%	2.2%	1,941,849
	累計	10,878	MT	49.3%	666,654	34.3%	2.2%	1,941,849
4. 化学製品	当月				1,658,038	111.1%	5.5%	1,492,473
	累計				1,658,038	111.1%	5.5%	1,492,473
有機化合物	当月				817,136	166.1%	2.7%	491,930
	累計				817,136	166.1%	2.7%	491,930
無機化合物	当月	4,257	MT	74.3%	514,945	76.0%	1.7%	677,829
	累計	4,257	MT	74.3%	514,945	76.0%	1.7%	677,829
5. 原料別製品	当月				4,085,349	82.4%	13.5%	4,955,699
	累計				4,085,349	82.4%	13.5%	4,955,699
鉄鋼	当月	21,906	MT	69.1%	2,642,420	68.5%	8.7%	3,856,068
	累計	21,906	MT	69.1%	2,642,420	68.5%	8.7%	3,856,068
非鉄金属	当月	594	MT	118.3%	382,767	87.3%	1.3%	438,451
	累計	594	MT	118.3%	382,767	87.3%	1.3%	438,451
6. 機械類及び輸送用機器	当月				936,113	405.5%	3.1%	230,855
	累計				936,113	405.5%	3.1%	230,855
7.その他	当月				390,878	1177.5%	1.3%	33,195
	累計				390,878	1177.5%	1.3%	33,195

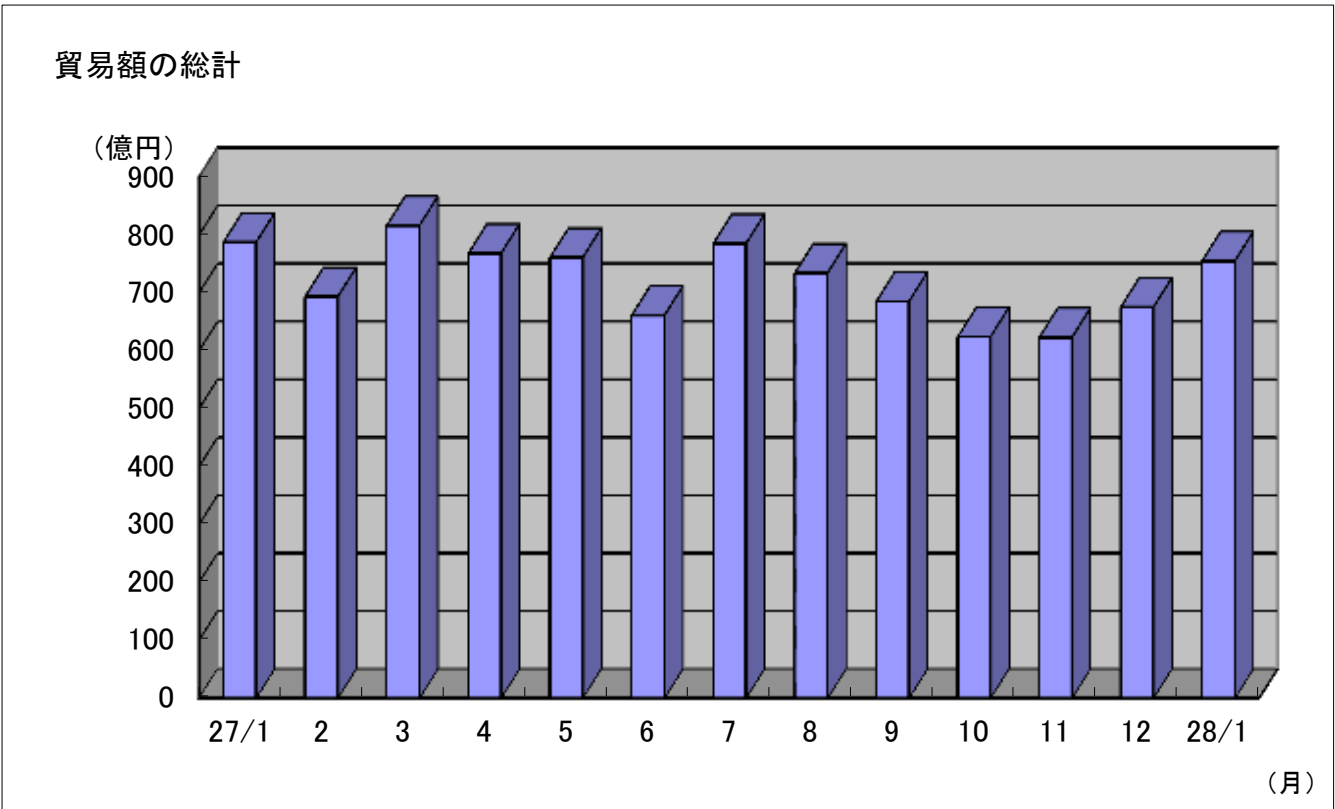
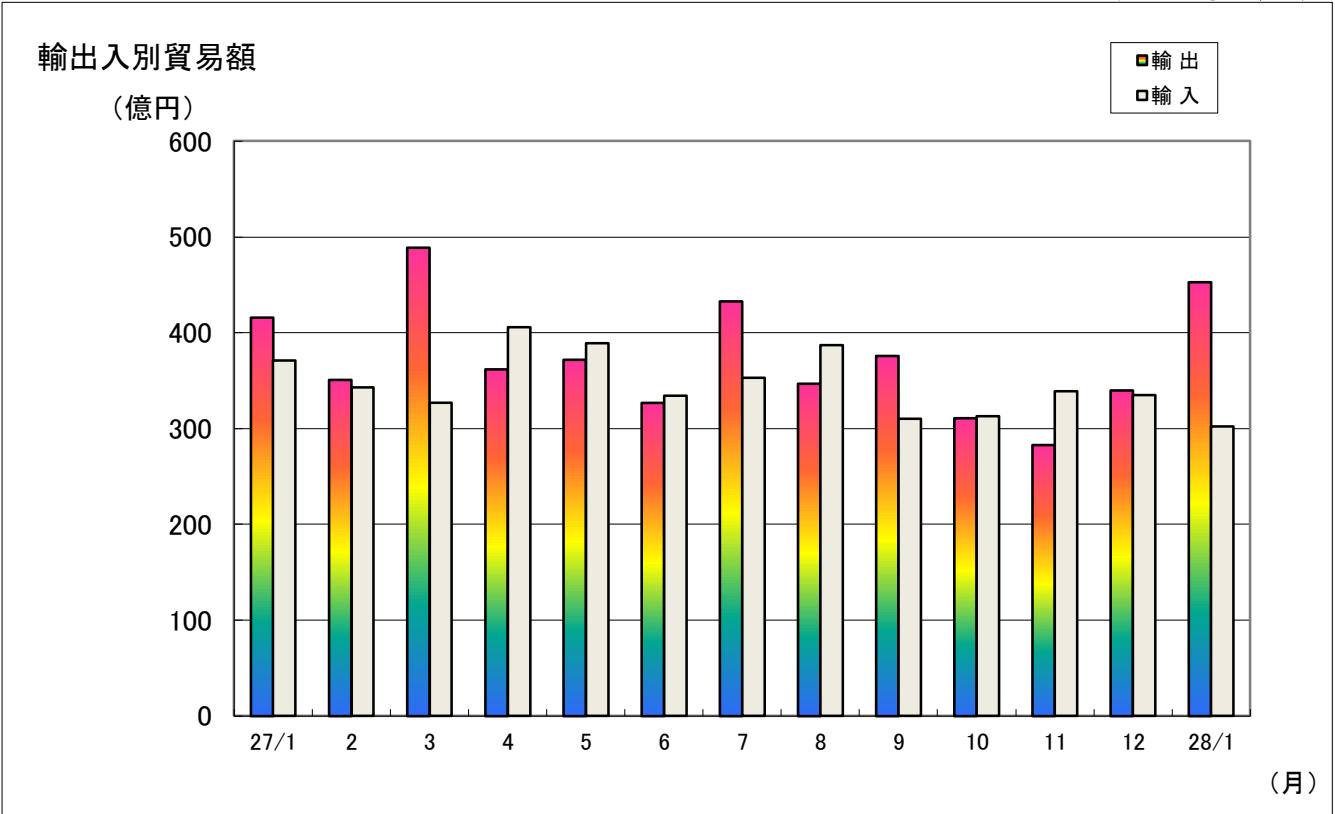
### 3. 徳山・下松港 品別割合グラフ

平成28年1月分



4. 徳山・下松港 貿易額推移グラフ

平成28年1月分



(億円)													
月	27/1	2	3	4	5	6	7	8	9	10	11	12	28/1
輸出	416	351	489	362	372	327	433	347	376	311	283	340	453
輸入	371	343	327	406	389	334	353	387	310	313	339	335	302
合計	787	693	816	768	761	661	785	734	685	624	623	675	755

# 三田尻中関港貿易概況 (平成28年1月分輸出確報値及び輸入9桁速報値)

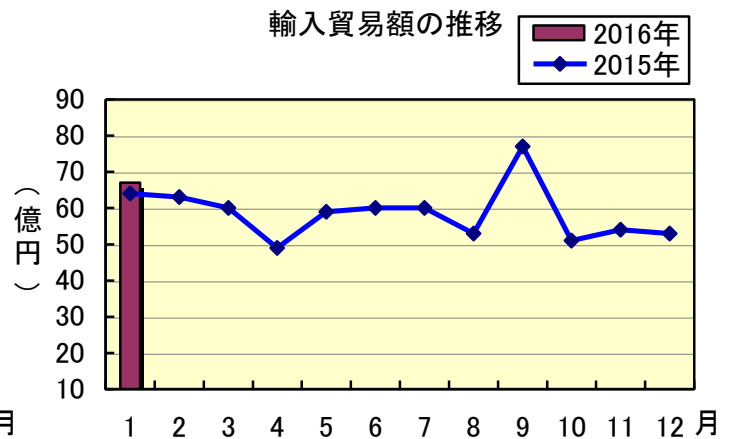
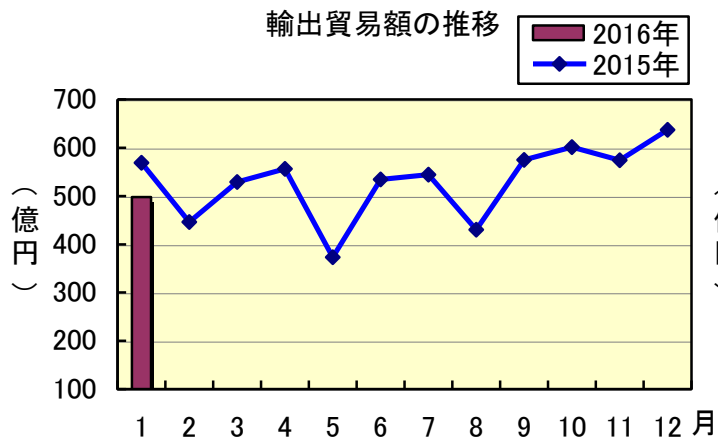
平成28年2月26日  
徳山税関支署防府出張所

**輸出は2か月ぶりの減少、輸入は2か月ぶりの増加。**

## 1 貿易額

(単位：百万円)

	価 額	前年同月比
輸 出	49,790	87.5%
輸 入	6,732	105.9%

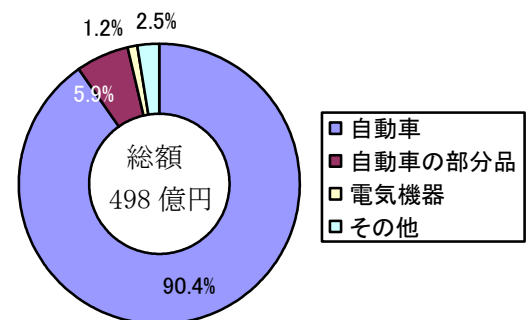


## 2 輸出動向

主要品目

(単位：千円)

品 目	当月価額	前年同月比	主な仕向地
自 動 車	45,003,077	89.6%	アメリカ、オーストラリア サウジアラビア
自動車の部分品	2,925,099	59.8%	タイ、メキシコ、ベトナム
電気機器	581,637	121.8%	ベトナム、メキシコ、タイ

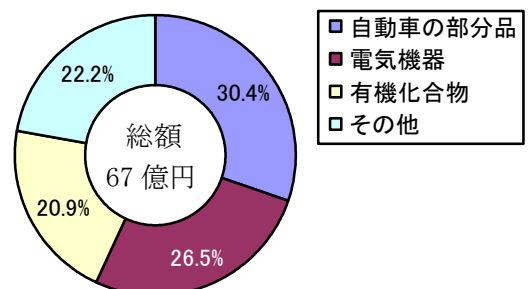


## 3 輸入動向

主要品目

(単位：千円)

品 目	当月価額	前年同月比	主な原産国
自動車の部分品	2,044,338	141.7%	中国、メキシコ、アメリカ
電気機器	1,783,270	107.3%	タイ、マレーシア、中国
有機化合物	1,406,464	80.8%	ブラジル、ドイツ、フランス



# 平生港貿易概況

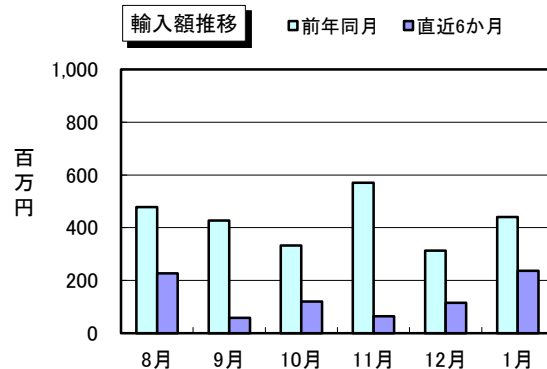
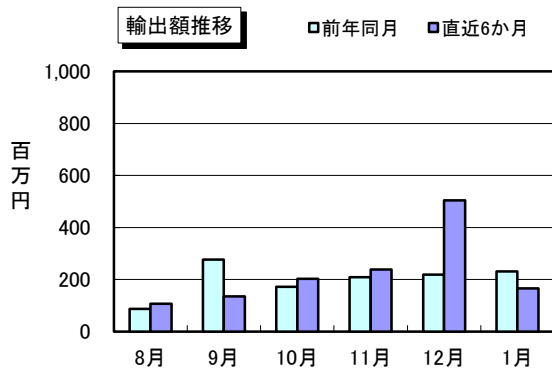
## 平成28年1月分(輸出確報値及び輸入9桁速報値)

平成28年2月29日  
徳山税関支署 平生出張所

### 【貿易額】

(単位:千円、%)

区 分	当 月			累 計	
	貿易額	前月比	前年同月比	貿易額	前年同期比
輸 出	165,289	32.8	71.7	165,289	71.7
輸 入	237,033	205.3	53.8	237,033	53.8
輸出入総額	402,322	64.9	59.9	402,322	59.9



### 【主要輸出品目】

(単位:千円、%)

品 名	当 月			累 計			当月 主要輸出国
	価 額	前年同月比	構成比	価 額	前年同期比	構成比	
化学製品	165,289	71.7	100.0	165,289	71.7	100.0	アメリカ・マレーシア
そ の 他	0	—	—	0	—	—	—

### 【主要輸入品目】

(単位:千円、%)

品 名	当 月			累 計			当月 主要輸入国
	価 額	前年同月比	構成比	価 額	前年同期比	構成比	
製材	0	—	—	0	—	—	—
化学製品	0	—	—	0	—	—	—
合 板	237,033	53.8	100.0	237,033	53.8	100.0	インドネシア・マレーシア
そ の 他	0	—	—	0	—	—	—

### 【外国貿易船入港隻数】

(単位:隻、トン、%)

船 籍	当 月				1月以降累計		
	隻数	純トン数	前月比	前年同月比	隻数	純トン数	前年同期比
日 本	0	0	—	—	0	0	—
外 国	3	10,001	100.0	75.0	3	10,001	75.0
合 計	3	10,001	100.0	75.0	3	10,001	75.0

\* 用語の解説は税関HP財務省貿易統計、検索ページ内「用語の解説」をご覧ください。

### 密輸に関する情報は

フリーダイヤル シロイ クロイ  
0120 - 461 - 961

この資料に関するお問い合わせは

徳山税関支署 平生出張所  
Tel (0820)-56-3076