

徳山・下松港 貿易概況

平成２８年１２月分

（輸出確報値及び輸入９桁速報値）

平成２９年２月１日
徳山税関支署

輸出は２か月連続のプラス
輸入は１３か月連続のマイナス

１．総額

輸 出	４３２億６４百万円	（＋ ２７．５％）
輸 入	３２９億７２百万円	（－ ０．９％）
輸出入差引額	１０２億９２百万円	の出超

（増減比は前年同月比、以下同じ。）

２．輸出

輸出総額は、４３２億６４百万円、伸び率＋２７．５％、金額にして９３億２４百万円の増加で、２か月連続のプラスとなった。これは、鉄鋼などが減少したものの、有機化合物、プラスチックなどが増加したことが主な要因となっている。

品目別動向では、中国、インドネシア等向けの有機化合物は２６億７４百万円の増加、中国、インド等向けのプラスチックは１２億４８百万円の増加となった。一方、マレーシア、インドネシア等向けの鉄鋼は１０億３４百万円の減少となった。

《増加品目》有機化合物	１３９億７０百万円	（ ２６億７４百万円増、	＋ ２３．７％）
プラスチック	５９億３３百万円	（ １２億４８百万円増、	＋ ２６．６％）

《減少品目》鉄鋼	５３億２９百万円	（ １０億３４百万円減、	－ １６．２％）
----------	----------	--------------	----------

３．輸入

輸入総額は、３２９億７２百万円、伸び率－０．９％、金額にして２億８８百万円の減少で、１３か月連続のマイナスとなった。これは、石油製品などが減少したことが主な要因となっている。

品目別動向では、カタール、マレーシア等からの石油製品は２２億５６百万円の減少となった。

《増加品目》大幅な増加品目なし

《減少品目》石油製品	１４４億４２百万円	（ ２２億５６百万円減、	－ １３．５％）
------------	-----------	--------------	----------

注．この内容を引用されるときは、徳山税関支署発表による旨附記してください。

1. 徳山・下松港 主要輸出品

平成 28 年 12 月 分

品 名		当 年					前 年	
		数 量	単 位	前 年 同期比	価額 (千円)	前 年 同期比	構成比	価額 (千円)
総 額	当月				43,263,825	127.5%	100.0%	33,939,922
	累計				424,230,579	96.5%	100.0%	439,557,203
1. 食料品	当月				19,040	149.5%	0.0%	12,739
	累計				147,836	107.9%	0.0%	137,056
2. 原料品	当月				3,716,201	94.9%	8.6%	3,915,118
	累計				35,652,473	81.0%	8.4%	44,030,984
合成ゴム	当月	13,220	MT	98.5%	3,474,010	97.4%	8.0%	3,567,945
	累計	146,625	MT	88.6%	33,330,055	80.9%	7.9%	41,188,002
人造繊維	当月	413	MT	66.5%	113,851	51.7%	0.3%	220,090
	累計	5,686	MT	79.8%	1,756,625	75.6%	0.4%	2,322,610
3. 鉱物性燃料	当月				714,275	85.4%	1.7%	836,850
	累計				9,843,345	75.1%	2.3%	13,110,936
石油及び同製品	当月				608,444	72.7%	1.4%	836,850
	累計				8,807,906	72.4%	2.1%	12,167,039
4. 化学製品	当月				22,751,293	116.3%	52.6%	19,558,638
	累計				197,861,694	82.9%	46.6%	238,549,598
有機化合物	当月				13,970,254	123.7%	32.3%	11,295,768
	累計				115,989,930	80.0%	27.3%	144,953,448
無機化合物	当月	9,642	MT	39.0%	1,391,345	77.3%	3.2%	1,798,813
	累計	109,093	MT	69.4%	15,371,807	81.2%	3.6%	18,934,629
プラスチック	当月	27,290	MT	107.2%	5,933,130	126.6%	13.7%	4,685,026
	累計	296,764	MT	90.8%	52,354,185	85.5%	12.3%	61,225,240
5. 原料別製品	当月				5,698,401	78.9%	13.2%	7,217,896
	累計				67,754,886	76.2%	16.0%	88,971,306
セメント	当月	55,650	MT	67.2%	169,304	41.9%	0.4%	404,422
	累計	1,124,861	MT	148.8%	4,677,929	136.9%	1.1%	3,416,315
鉄鋼	当月	28,216	MT	70.3%	5,329,250	83.8%	12.3%	6,363,207
	累計	359,943	MT	91.1%	57,800,459	71.1%	13.6%	81,257,783
金属製品	当月				68,561	48.6%	0.2%	141,138
	累計				1,297,267	113.6%	0.3%	1,141,908
6. 機械類及び輸送用機器	当月				9,780,895	517.0%	22.6%	1,891,870
	累計				108,846,464	218.0%	25.7%	49,939,298
一般機械	当月				127,924	127.9%	0.3%	100,009
	累計				5,713,263	278.6%	1.3%	2,050,415
電気機器	当月				43,894	414.3%	0.1%	10,594
	累計				718,211	175.1%	0.2%	410,118
自動車の部分品	当月	2,055	KG	全増	2,722	全増	0.0%	0
	累計	5,868	KG	190.8%	7,161	204.1%	0.0%	3,509
船舶類	当月				0	—	0.0%	0
	累計				19,009,557	68.1%	4.5%	27,907,083
7. その他	当月				583,720	115.2%	1.3%	506,811
	累計				4,123,881	85.6%	1.0%	4,818,025

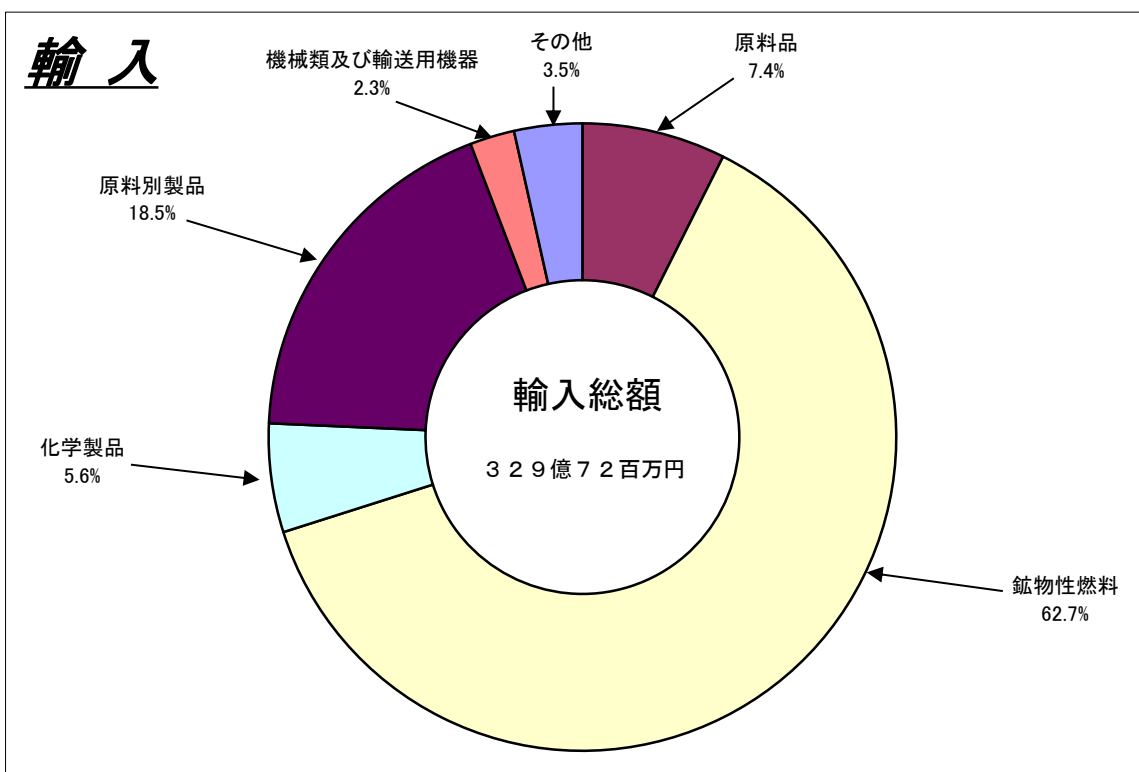
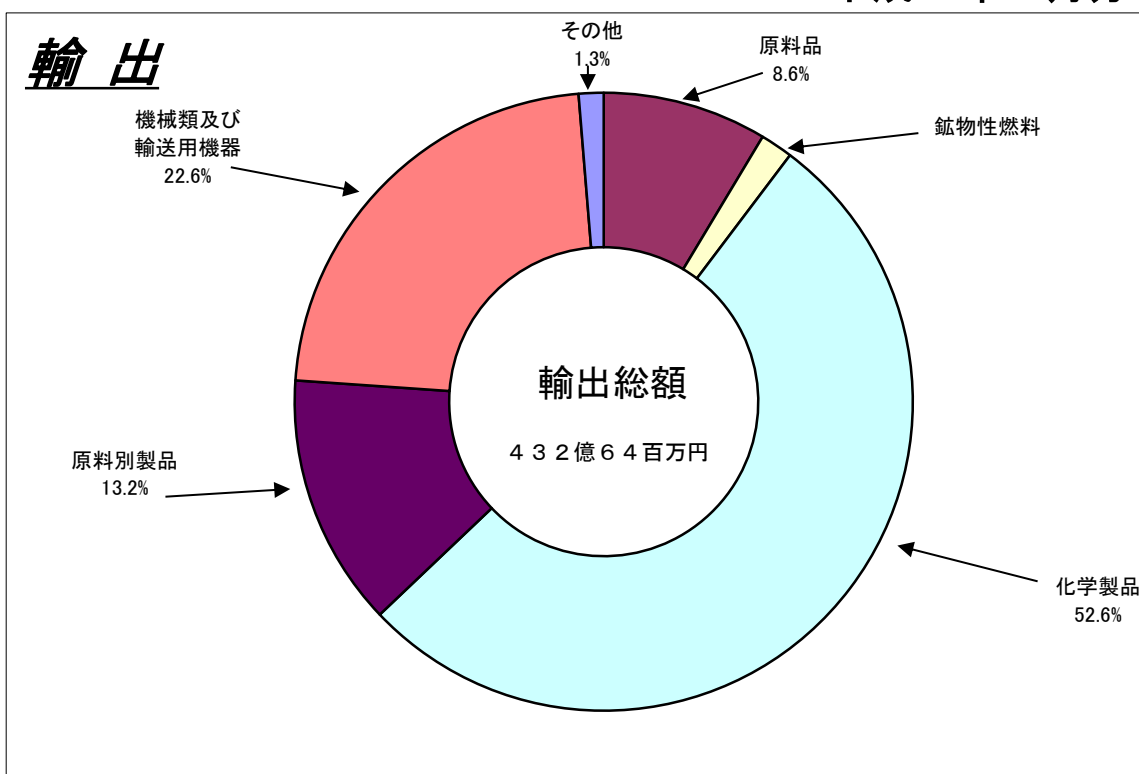
2. 徳山・下松港 主要輸入品

平成28年12月分

品 名		当 年					前 年	
		数 量	単 位	前 年 同期比	価額 (千円)	前 年 同期比	構成比	価額 (千円)
総 額	当月				32,971,824	99.1%	100.0%	33,259,512
	累計				302,608,523	72.1%	100.0%	419,904,220
1. 食料品	当月				2,448	0.8%	0.0%	318,747
	累計				427,594	24.1%	0.1%	1,770,644
2. 原料品	当月				2,450,151	118.1%	7.4%	2,074,743
	累計				26,398,457	86.7%	8.7%	30,436,937
生ゴム	当月	3,672	MT	106.1%	35,282	57.8%	0.1%	61,008
	累計	32,524	MT	66.6%	694,924	44.5%	0.2%	1,560,519
塩	当月	223,326	MT	115.2%	1,370,851	130.9%	4.2%	1,047,587
	累計	2,441,509	MT	105.0%	13,284,612	96.8%	4.4%	13,720,088
鉄鋼くず	当月	2,328	MT	80.1%	350,215	88.4%	1.1%	396,161
	累計	37,589	MT	95.1%	4,561,585	68.0%	1.5%	6,707,472
非鉄金属鉱	当月	1,103	MT	233.2%	401,547	87.2%	1.2%	460,558
	累計	15,399	MT	121.7%	6,120,559	96.4%	2.0%	6,348,100
3. 鉱物性燃料	当月				20,681,681	88.7%	62.7%	23,305,550
	累計				186,775,129	63.8%	61.7%	292,856,679
石炭	当月	556,952	MT	96.8%	5,679,960	113.0%	17.2%	5,024,972
	累計	7,883,902	MT	101.1%	61,448,861	82.4%	20.3%	74,571,139
原油及び粗油	当月	5,158	KL	84.2%	217,294	75.8%	0.7%	286,760
	累計	48,854	KL	172.4%	1,880,100	133.8%	0.6%	1,405,159
石油製品	当月				14,441,722	86.5%	43.8%	16,697,285
	累計				116,148,916	57.9%	38.4%	200,587,717
液化石油ガス	当月	6,559	MT	28.4%	293,869	23.0%	0.9%	1,277,911
	累計	182,265	MT	71.3%	7,211,419	44.5%	2.4%	16,214,750
4. 化学製品	当月				1,840,324	157.5%	5.6%	1,168,299
	累計				23,187,405	86.6%	7.7%	26,777,959
有機化合物	当月				1,116,140	434.2%	3.4%	257,081
	累計				13,738,205	97.3%	4.5%	14,125,712
無機化合物	当月	4,399	MT	97.2%	462,291	81.3%	1.4%	568,544
	累計	59,478	MT	100.5%	6,328,953	75.1%	2.1%	8,432,689
5. 原料別製品	当月				6,088,944	107.6%	18.5%	5,660,973
	累計				51,105,194	90.2%	16.9%	56,630,480
鉄鋼	当月	45,832	MT	117.6%	5,500,841	121.6%	16.7%	4,522,283
	累計	363,356	MT	115.4%	39,104,865	92.3%	12.9%	42,360,470
非鉄金属	当月	362	MT	56.9%	120,038	21.8%	0.4%	549,492
	累計	5,566	MT	104.3%	3,657,058	71.2%	1.2%	5,134,481
6. 機械類及び輸送用機器	当月				750,062	148.8%	2.3%	504,104
	累計				9,698,292	169.5%	3.2%	5,721,710
7.その他	当月				1,158,214	510.0%	3.5%	227,096
	累計				5,016,452	87.9%	1.7%	5,709,811

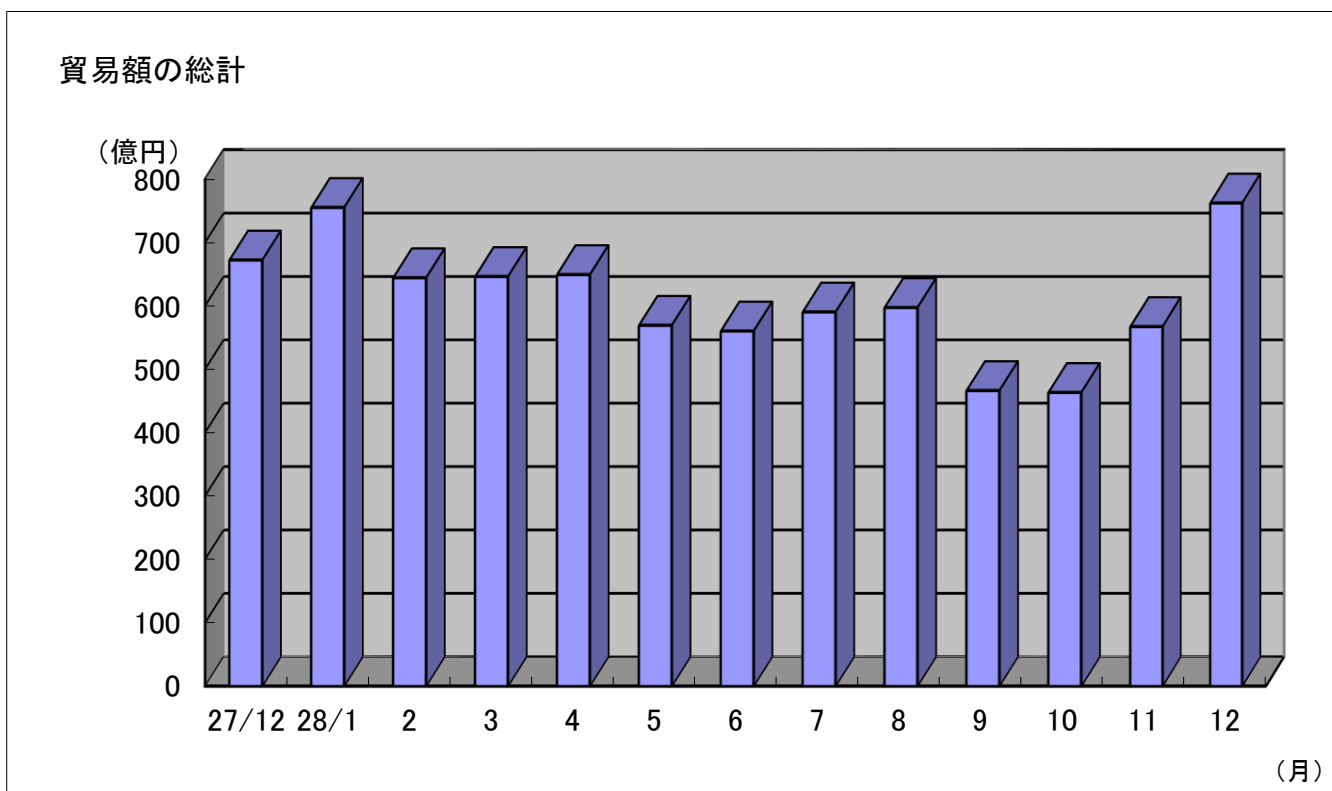
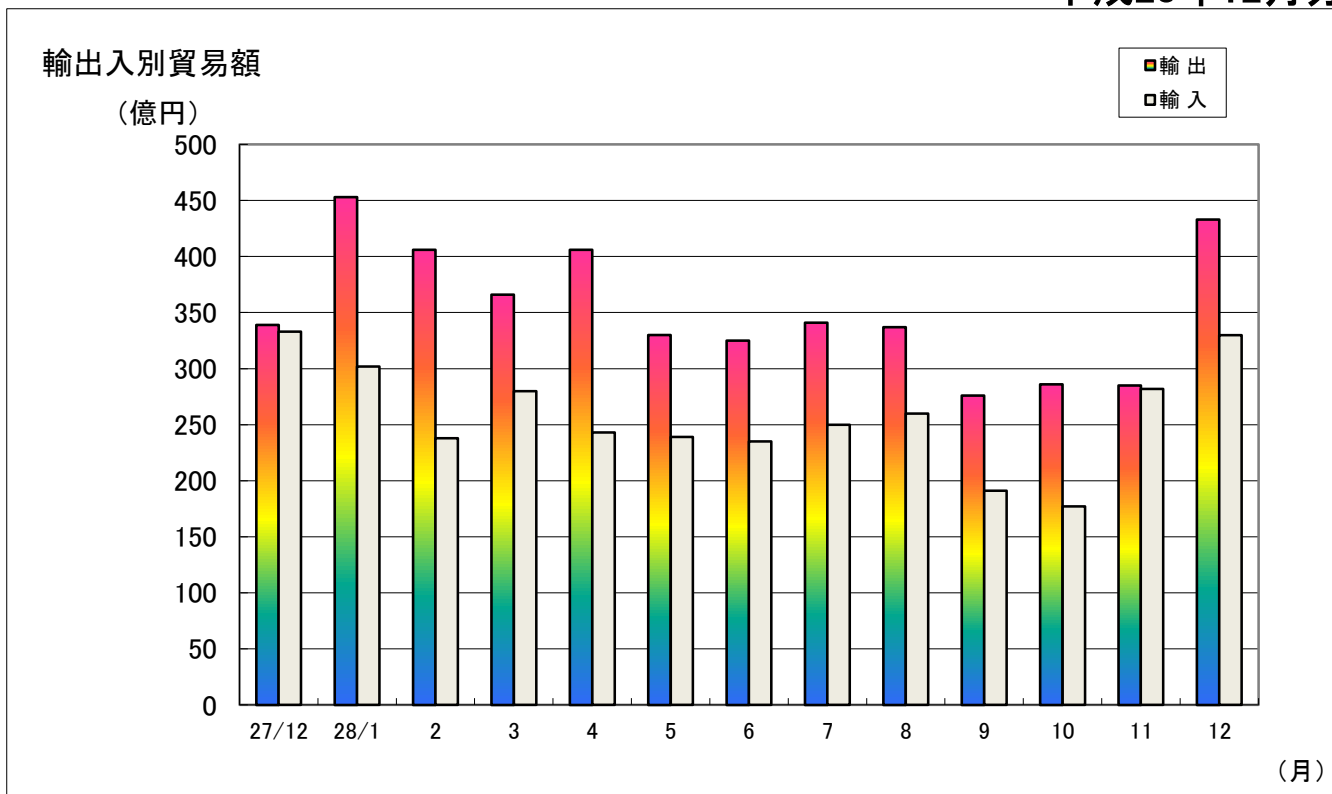
3. 徳山・下松港 品別割合グラフ

平成28年12月分



4. 徳山・下松港 貿易額推移グラフ

平成28年12月分



(億円)													
月	27/12	28/1	2	3	4	5	6	7	8	9	10	11	12
輸出	339	453	406	366	406	330	325	341	337	276	286	285	433
輸入	333	302	238	280	243	239	235	250	260	191	177	282	330
合計	672	755	644	646	649	569	560	590	597	466	463	567	762

三田尻中関港貿易概況

(平成28年12月分輸出確報値及び輸入9桁速報値)

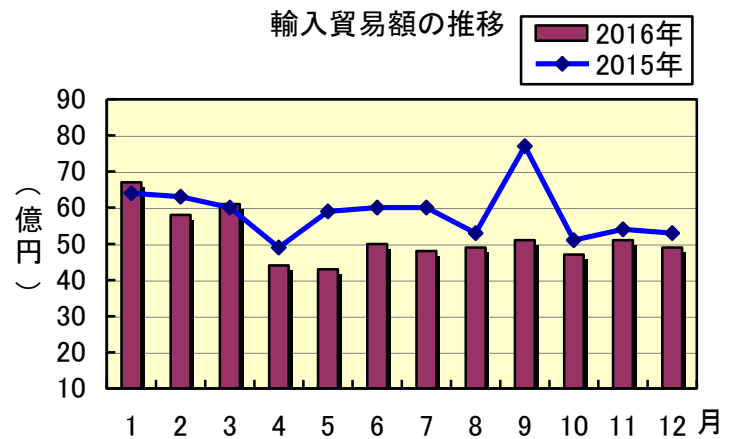
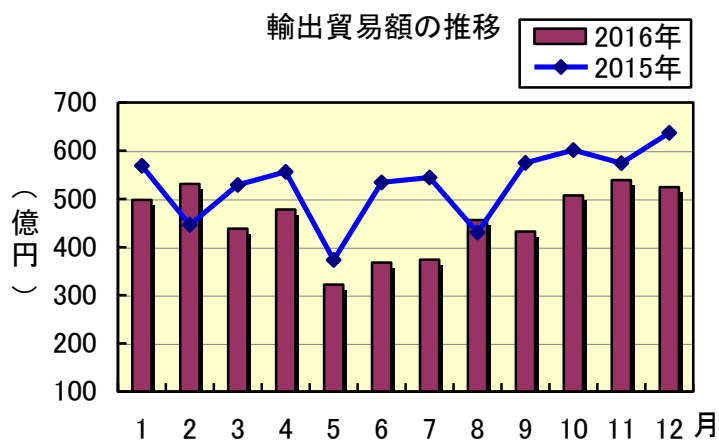
平成29年1月31日
徳山税関支署防府出張所

輸出は3か月ぶりの減少、輸入は2か月ぶりの減少。

1 貿易額

(単位：百万円)

	価 額	前年同月比
輸 出	52,442	82.3%
輸 入	4,881	91.5%

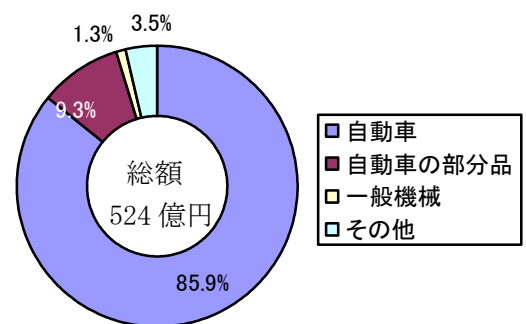


2 輸出動向

主要品目

(単位：千円)

品 目	当月価額	前年同月比	主な仕向地
自 動 車	45,036,074	80.6%	アメリカ、イギリス、オーストラリア、
自動車の部分品	4,889,077	90.8%	メキシコ、タイ、ベトナム、
一般機械	682,188	196.3%	タイ、ベトナム、メキシコ

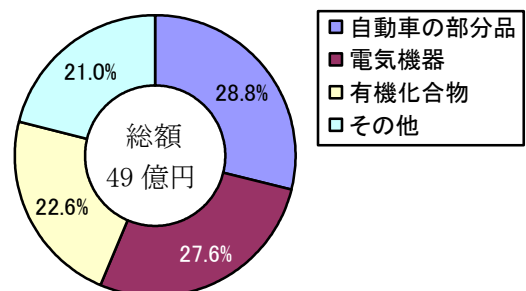


3 輸入動向

主要品目

(単位：千円)

品 目	当月価額	前年同月比	主な原産国
自動車の部分品	1,404,367	99.5%	中国、アメリカ、タイ
電気機器	1,346,237	127.9%	タイ、マレーシア、中国
有機化合物	1,102,707	71.7%	ドイツ、ブラジル、スイス



平生港貿易概況

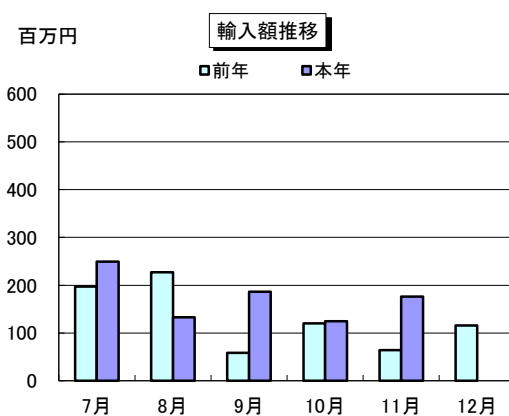
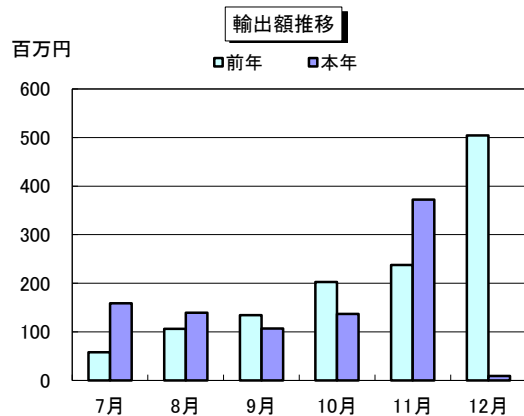
平成28年12月分(輸出確報値及び輸入9桁速報値)

平成29年1月31日
徳山税関支署 平生出張所

【貿易額】

(単位:千円、%)

区 分	当 月			累 計	
	貿易額	前月比	前年同月比	貿易額	前年同期比
輸 出	8,938	2.4	1.8	1,461,101	65.8
輸 入	0	全減	全減	1,946,952	67.6
輸出入総額	8,938	1.6	1.4	3,408,053	66.8



【主要輸出品目】

(単位:千円、%)

品 名	当 月			累 計			当月 主要輸出国
	価 額	前年同月比	構成比	価 額	前年同期比	構成比	
化学製品	8,938	1.8	100.0	1,461,101	65.8	100.0	オランダ
そ の 他	0	—	—	0	—	—	

【主要輸入品目】

(単位:千円、%)

品 名	当 月			累 計			当月 主要輸入国
	価 額	前年同月比	構成比	価 額	前年同期比	構成比	
製材	0	—	—	0	全減	—	—
化学製品	0	—	—	0	全減	—	—
合 板	0	全減	—	1,946,952	67.8	100.0	—
そ の 他	0	—	—	0	—	—	—

【外国貿易船入港隻数】

(単位:隻、トン、%)

船 籍	当 月				1月以降累計		
	隻数	純トン数	前月比(隻数)	前年同月比(隻数)	隻数	純トン数	前年同期比(隻数)
日 本	0	0	—	—	0	0	—
外 国	1	4,647	33.3	33.3	29	105,953	85.3
合 計	1	4,647	33.3	33.3	29	105,953	85.3

* 用語の解説は税関HP財務省貿易統計、検索ページ内「用語の解説」をご覧ください。

密輸に関する情報は

フリーダイヤル シロイ クロイ
0120 - 461 - 961

この資料に関するお問い合わせは
徳山税関支署 平生出張所
TEL (0820)-56-3076