

徳山・下松港 貿易概況

平成２８年１０月分

（輸出確報値及び輸入９桁速報値）

平成２８年１２月１日
徳山税関支署

輸出は６か月連続のマイナス
輸入は１１か月連続のマイナス

１．総額

輸出	２８５億５７百万円	（－	７．８％）
輸入	１７７億１０百万円	（－	４３．４％）
輸出入差引額	１０８億４７百万円の出超		

（増減比は前年同月比、以下同じ。）

２．輸出

輸出総額は、２８５億５７百万円、伸び率－７．８％、金額にして２４億０４百万円の減少で、６か月連続のマイナスとなった。これは、有機化合物、合成ゴムなど減少したことが主な要因となっている。

品目別動向では、中国、韓国等向けの有機化合物は４９億８７百万円の減少、中国、タイ等向けの合成ゴムは１４億６０百万円の減少となった。

《増加品目》大幅な増加品目なし

《減少品目》有機化合物	４６億２３百万円	（	４９億８７百万円減、	－	５１．９％）
合成ゴム	２５億３６百万円	（	１４億６０百万円減、	－	３６．５％）

３．輸入

輸入総額は、１７７億１０百万円、伸び率－４３．４％、金額にして１３５億６２百万円の減少で、１１か月連続のマイナスとなった。これは、石油製品など減少したことが主な要因となっている。

品目別動向では、カタール、マレーシア等からの石油製品は１２０億６３百万円の減少となった。

《増加品目》大幅な増加品目なし

《減少品目》石油製品	１９億４７百万円	（	１２０億６３百万円減、	－	８６．１％）
------------	----------	---	-------------	---	--------

注．この内容を引用されるときは、徳山税関支署発表による旨附記してください。

1. 徳山・下松港 主要輸出品

平成 28 年 10 月 分

品 名		当 年					前 年	
		数 量	単 位	前 年 同期比	価額 (千円)	前 年 同期比	構成比	価額 (千円)
総 額	当月				28,556,944	92.2%	100.0%	30,961,379
	累計				352,510,142	93.4%	100.0%	377,330,980
1. 食料品	当月				19,208	252.9%	0.1%	7,596
	累計				119,182	110.2%	0.0%	108,145
2. 原料品	当月				2,795,013	66.3%	9.8%	4,213,154
	累計				29,610,377	80.1%	8.4%	36,962,696
合成ゴム	当月	10,191	MT	58.2%	2,535,762	63.5%	8.9%	3,995,754
	累計	124,775	MT	88.5%	27,653,072	79.8%	7.8%	34,634,679
人造繊維	当月	695	MT	105.6%	145,921	70.2%	0.5%	207,951
	累計	4,857	MT	80.0%	1,527,367	78.8%	0.4%	1,937,688
3. 鉱物性燃料	当月				737,225	75.4%	2.6%	977,241
	累計				8,387,037	74.3%	2.4%	11,284,826
石油及び同製品	当月				737,225	91.9%	2.6%	801,853
	累計				7,555,502	72.6%	2.1%	10,400,591
4. 化学製品	当月				10,778,779	66.2%	37.7%	16,278,636
	累計				158,331,487	79.1%	44.9%	200,239,415
有機化合物	当月				4,623,103	48.1%	16.2%	9,610,450
	累計				92,339,543	75.8%	26.2%	121,741,740
無機化合物	当月	3,930	MT	150.2%	921,648	68.4%	3.2%	1,347,646
	累計	87,072	MT	76.9%	12,983,965	83.5%	3.7%	15,544,490
プラスチック	当月	21,880	MT	94.1%	4,298,970	98.0%	15.1%	4,385,833
	累計	246,744	MT	89.4%	41,455,059	79.7%	11.8%	52,046,347
5. 原料別製品	当月				5,555,036	103.5%	19.5%	5,368,422
	累計				57,780,648	75.3%	16.4%	76,757,746
セメント	当月	159,816	MT	368.3%	558,131	310.3%	2.0%	179,892
	累計	997,178	MT	177.1%	4,276,826	168.3%	1.2%	2,541,836
鉄鋼	当月	28,816	MT	126.0%	4,560,086	93.4%	16.0%	4,880,654
	累計	308,250	MT	92.3%	48,661,084	68.8%	13.8%	70,692,133
金属製品	当月				67,901	57.5%	0.2%	118,132
	累計				1,147,684	120.4%	0.3%	953,541
6. 機械類及び輸送用機器	当月				8,375,533	231.0%	29.3%	3,625,499
	累計				95,098,687	198.3%	27.0%	47,963,456
一般機械	当月				175,976	87.2%	0.6%	201,843
	累計				5,508,074	291.4%	1.6%	1,890,152
電気機器	当月				67,352	141.7%	0.2%	47,532
	累計				604,147	160.8%	0.2%	375,806
自動車の部分品	当月	0	KG	—	0	—	0.0%	0
	累計	3,813	KG	124.0%	4,439	126.5%	0.0%	3,509
船舶類	当月				2,686,810	79.6%	9.4%	3,376,124
	累計				19,009,557	68.1%	5.4%	27,907,083
7. その他	当月				296,150	60.3%	1.0%	490,831
	累計				3,182,724	79.3%	0.9%	4,014,696

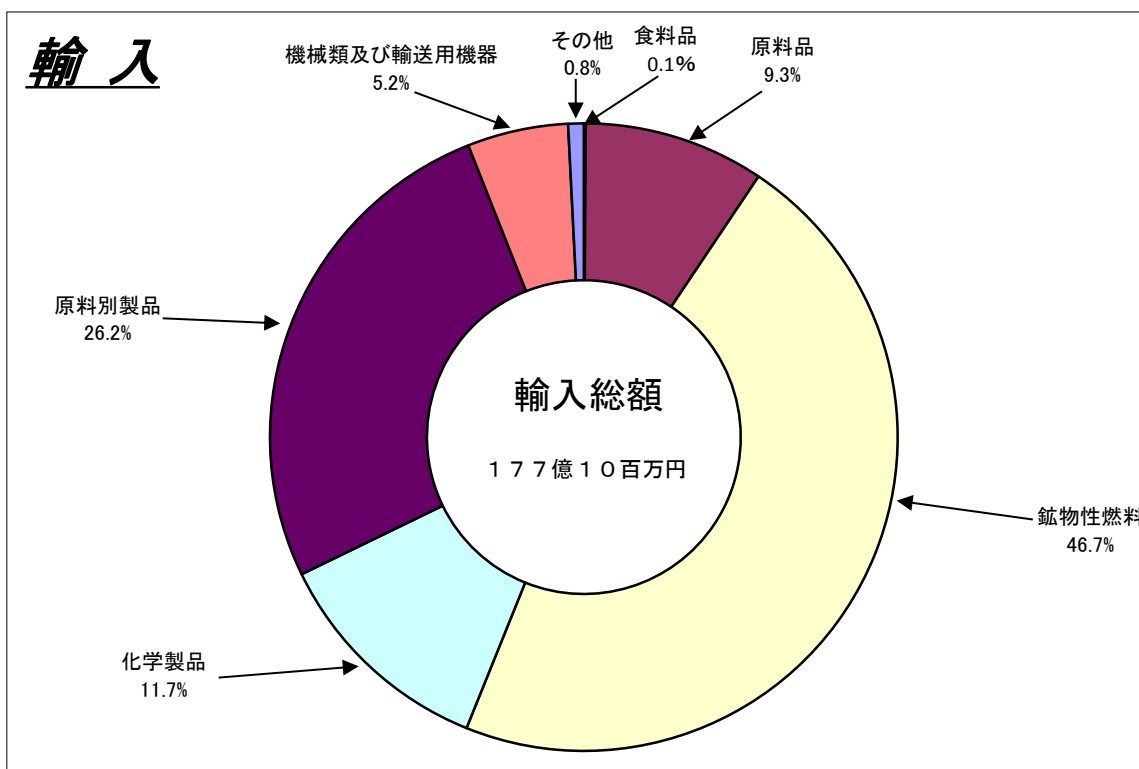
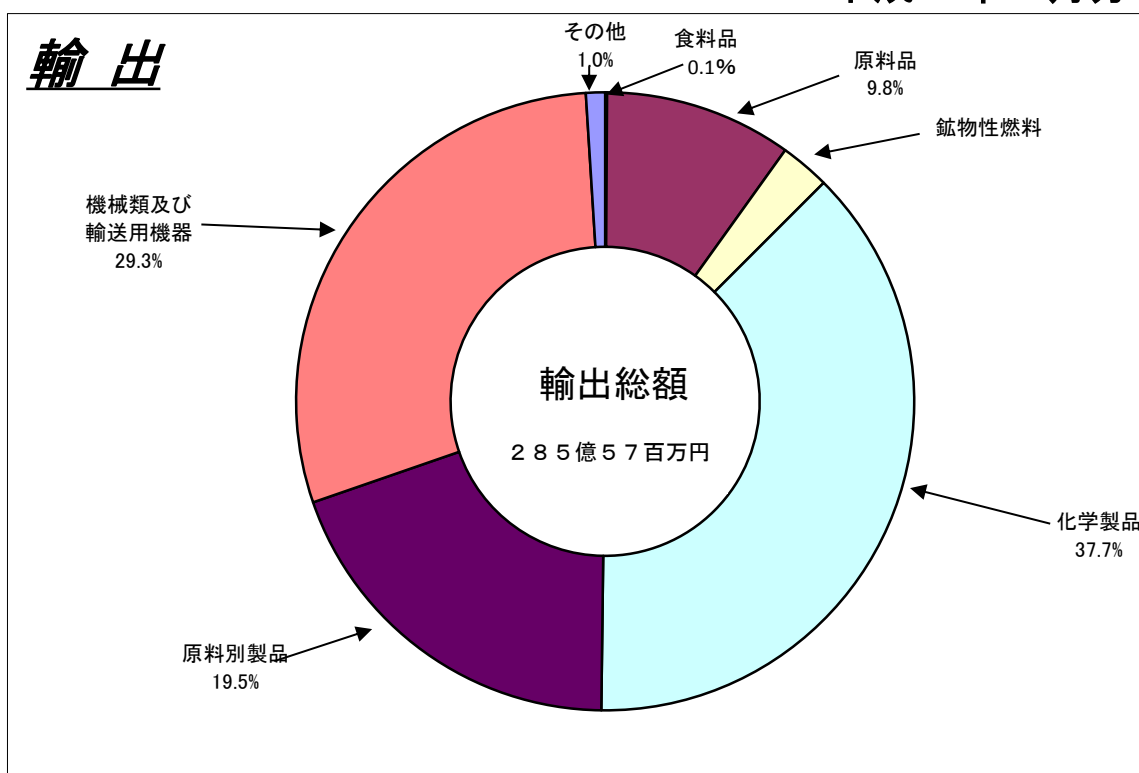
2. 徳山・下松港 主要輸入品

平成28年10月分

品 名		当 年					前 年	
		数 量	単 位	前 年 同期比	価額 (千円)	前 年 同期比	構成比	価額 (千円)
総 額	当月				17,709,854	56.6%	100.0%	31,271,548
	累計				241,424,244	68.4%	100.0%	352,727,868
1. 食料品	当月				10,687	6.3%	0.1%	170,155
	累計				421,524	31.9%	0.2%	1,319,831
2. 原料品	当月				1,655,631	70.0%	9.3%	2,366,176
	累計				21,705,052	84.7%	9.0%	25,613,664
生ゴム	当月	240	MT	40.0%	36,390	28.2%	0.2%	128,832
	累計	26,727	MT	65.1%	622,003	44.4%	0.3%	1,400,410
塩	当月	165,885	MT	79.7%	764,656	71.7%	4.3%	1,066,868
	累計	2,014,520	MT	104.0%	10,955,385	96.3%	4.5%	11,372,200
鉄鋼くず	当月	3,090	MT	120.6%	356,360	109.8%	2.0%	324,516
	累計	32,749	MT	99.4%	3,895,382	67.3%	1.6%	5,786,353
非鉄金属鉱	当月	2,039	MT	189.5%	364,608	60.5%	2.1%	603,042
	累計	12,521	MT	112.3%	4,959,741	91.1%	2.1%	5,443,024
3. 鉱物性燃料	当月				8,267,829	39.4%	46.7%	20,975,132
	累計				148,041,094	60.3%	61.3%	245,367,010
石炭	当月	700,332	MT	99.9%	5,390,603	87.5%	30.4%	6,159,707
	累計	6,481,983	MT	100.4%	48,234,828	76.6%	20.0%	62,969,770
原油及び粗油	当月	2,658	KL	31.5%	106,261	26.5%	0.6%	401,595
	累計	31,272	KL	180.4%	1,184,768	132.9%	0.5%	891,456
石油製品	当月				1,946,719	13.9%	11.0%	14,009,257
	累計				92,104,595	54.4%	38.2%	169,240,964
液化石油ガス	当月	23,094	MT	378.2%	824,246	203.7%	4.7%	404,573
	累計	164,781	MT	89.7%	6,479,906	53.1%	2.7%	12,205,528
4. 化学製品	当月				2,070,147	98.2%	11.7%	2,108,122
	累計				19,195,438	81.1%	8.0%	23,664,770
有機化合物	当月				1,342,796	152.9%	7.6%	878,028
	累計				11,242,844	87.7%	4.7%	12,824,489
無機化合物	当月	4,227	MT	130.0%	375,826	47.0%	2.1%	799,675
	累計	50,021	MT	99.4%	5,327,820	72.6%	2.2%	7,338,657
5. 原料別製品	当月				4,639,064	94.8%	26.2%	4,891,012
	累計				40,633,078	86.3%	16.8%	47,058,038
鉄鋼	当月	28,390	MT	103.6%	3,442,715	92.6%	19.4%	3,716,279
	累計	286,330	MT	112.6%	30,037,648	85.6%	12.4%	35,073,027
非鉄金属	当月	402	MT	108.1%	335,159	174.5%	1.9%	192,095
	累計	4,646	MT	111.0%	3,270,780	78.5%	1.4%	4,164,630
6. 機械類及び輸送用機器	当月				928,703	170.7%	5.2%	544,030
	累計				8,205,652	180.5%	3.4%	4,546,758
7.その他	当月				137,793	63.5%	0.8%	216,921
	累計				3,222,406	62.5%	1.3%	5,157,797

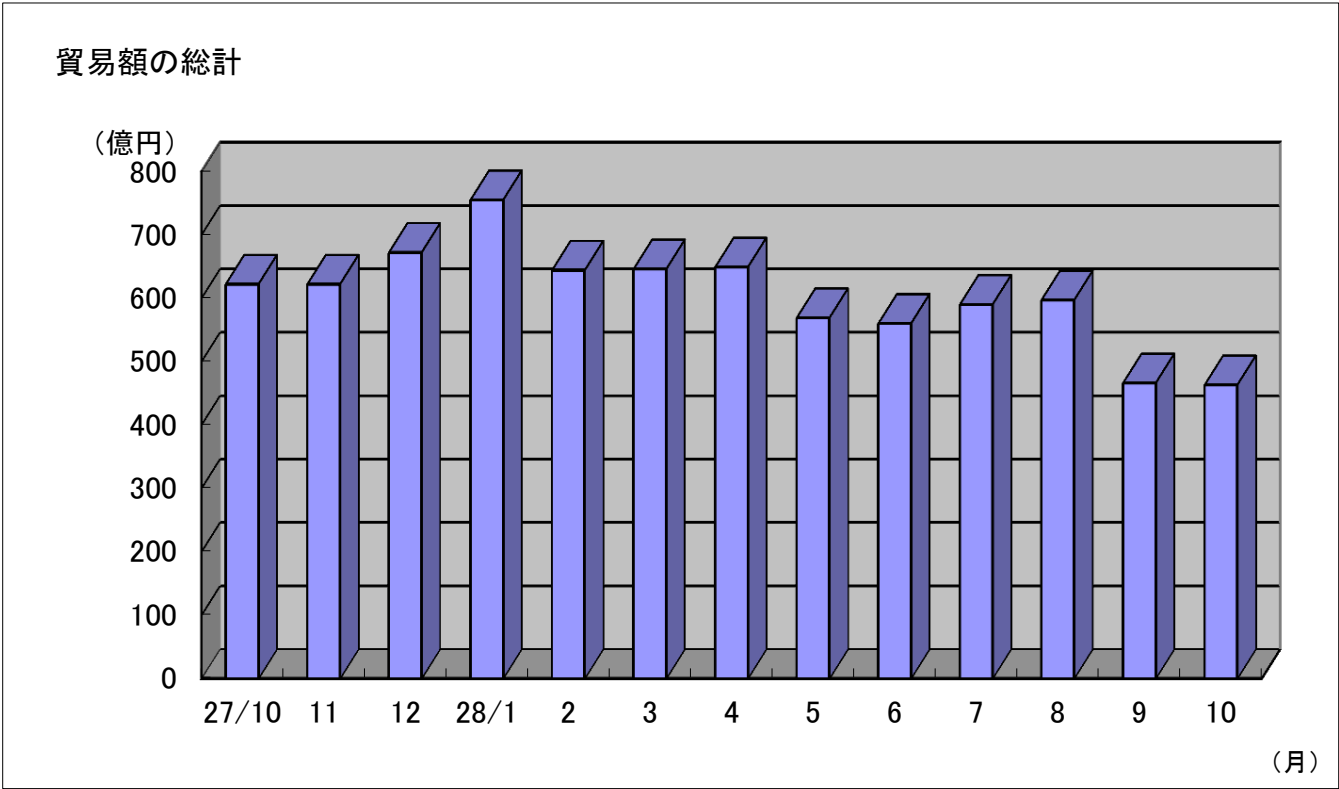
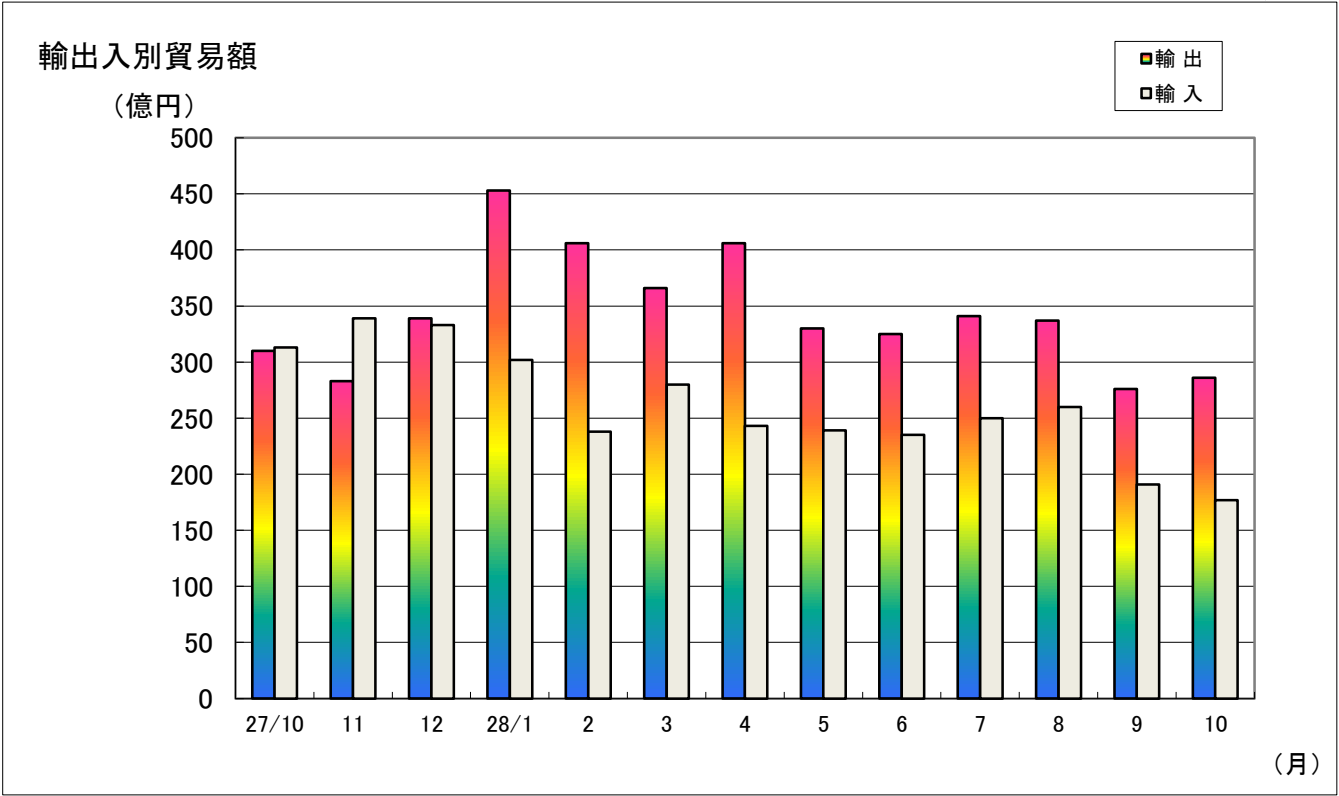
3. 徳山・下松港 品別割合グラフ

平成28年10月分



4. 徳山・下松港 貿易額推移グラフ

平成28年10月分



(億円)

月	27/10	11	12	28/1	2	3	4	5	6	7	8	9	10
輸出	310	283	339	453	406	366	406	330	325	341	337	276	286
輸入	313	339	333	302	238	280	243	239	235	250	260	191	177
合計	622	622	672	755	644	646	649	569	560	590	597	466	463

三田尻中関港貿易概況 (平成28年10月分輸出確報値及び輸入9桁速報値)

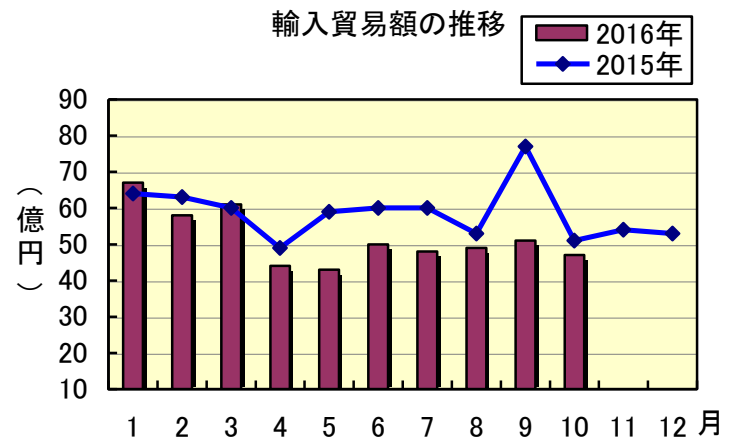
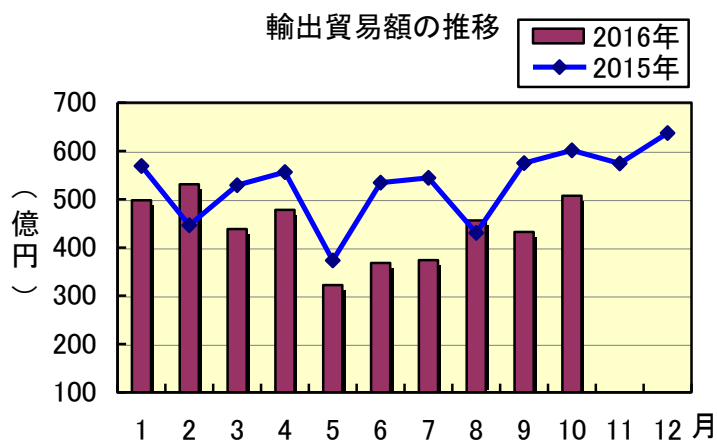
平成28年11月30日
徳山税関支署防府出張所

輸出は2か月ぶりの増加、輸入は3か月ぶりの減少。

1 貿易額

(単位：百万円)

	価 額	前年同月比
輸 出	50,712	84.4%
輸 入	4,748	92.5%

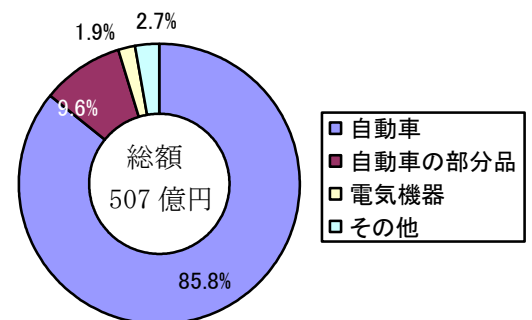


2 輸出動向

主要品目

(単位：千円)

品 目	当月価額	前年同月比	主な仕向地
自 動 車	43,498,614	80.3%	アメリカ、オーストラリア、メキシコ
自動車の部分品	4,844,709	121.8%	中国、タイ、ベトナム
電気機器	970,026	188.3%	ベトナム、タイ、メキシコ

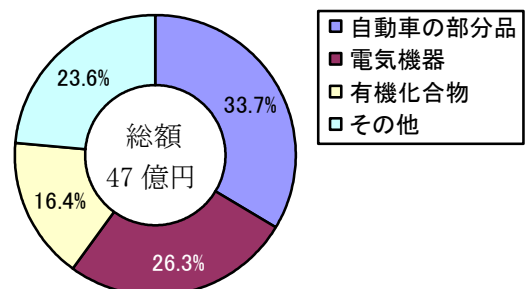


3 輸入動向

主要品目

(単位：千円)

品 目	当月価額	前年同月比	主な原産国
自動車の部分品	1,598,438	114.0%	中国、アメリカ、韓国
電気機器	1,249,024	107.7%	タイ、マレーシア、中国
有機化合物	776,678	78.4%	アメリカ、ドイツ、パキスタン



平生港貿易概況

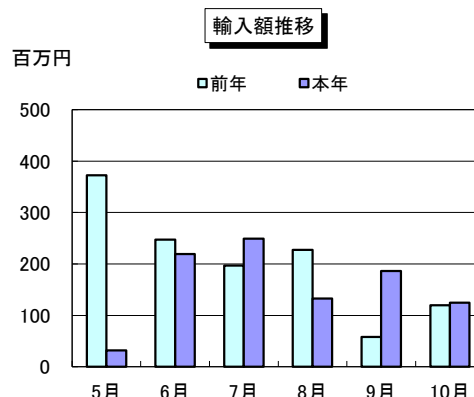
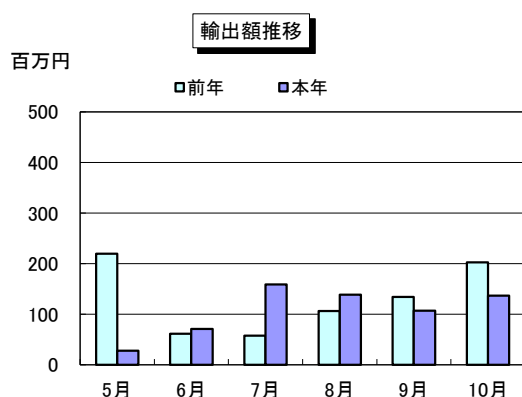
平成28年10月分(輸出確報値及び輸入9桁速報値)

平成28年11月30日
徳山税関支署 平生出張所

【貿易額】

(単位:千円、%)

区 分	当 月			累 計	
	貿易額	前月比	前年同月比	貿易額	前年同期比
輸 出	137,025	128.0	67.7	1,080,173	73.1
輸 入	124,703	66.9	104.0	1,770,967	65.6
輸出入総額	261,728	89.2	81.2	2,851,140	68.2



【主要輸出品目】

(単位:千円、%)

品 名	当 月			累 計			当月 主要輸出国
	価 額	前年同月比	構成比	価 額	前年同期比	構成比	
化学製品	137,025	67.7	100.0	1,080,173	73.1	100.0	タイ、韓国
そ の 他	0	—	—	0	—	—	

【主要輸入品目】

(単位:千円、%)

品 名	当 月			累 計			当月 主要輸入国
	価 額	前年同月比	構成比	価 額	前年同期比	構成比	
製材	0	—	—	0	全減	—	
化学製品	0	—	—	0	全減	—	
合 板	124,703	104.0	100.0	1,770,967	65.8	100.0	マレーシア、インドネシア
そ の 他	0	—	—	0	—	—	

【外国貿易船入港隻数】

(単位:隻、トン、%)

船 籍	当 月				1月以降累計		
	隻数	純トン数	前月比(隻数)	前年同月比(隻数)	隻数	純トン数	前年同期比(隻数)
日 本	—	—	—	—	—	—	—
外 国	2	9,090	100.0	100.0	25	89,058	83.3
合 計	2	9,090	100.0	100.0	25	89,058	83.3

* 用語の解説は税関HP財務省貿易統計、検索ページ内「用語の解説」をご覧ください。

密輸に関する情報は

フリーダイヤル シロイ クロイ
0120 - 461 - 961

この資料に関するお問い合わせは
徳山税関支署 平生出張所
TEL (0820)-56-3076