

# 徳山・下松港 貿易概況

## 平成２７年３月分

### （輸出確報値及び輸入９桁速報値）

平成２７年５月１日  
徳山税関支署

輸出は２か月ぶりのプラス  
輸入は１１か月連続のマイナス

#### １．総額

輸出	４８９億０８百万円	（＋４１．４％）
輸入	３２６億５６百万円	（－１７．１％）
輸出入差引額	１６２億５２百万円	の出超

（増減比は前年同月比、以下同じ。）

#### ２．輸出

輸出総額は、４８９億０８百万円、伸び率＋４１．４％、金額にして１４３億０７百万円の増加で、２か月ぶりのプラスとなった。これは、大幅な減少品目が少なく、有機化合物、船舶類、鉄鋼など増加したことが主な要因となっている。

品目別動向では、中国、韓国等向けの有機化合物が４６億３５百万円の増加、リベリア向けの船舶類が３４億１４百万円の増加、韓国、中国等向けの鉄鋼が１７億３８百万円の増加となった。

《増加品目》有機化合物	１５６億０２百万円	（４６億３５百万円増、	＋４２．３％）
船舶類	３４億１４百万円	（３４億１４百万円増、	全増）
鉄鋼	９６億１６百万円	（１７億３８百万円増、	＋２２．１％）

《減少品目》大幅な減少品目なし

#### ３．輸入

輸入総額は、３２６億５６百万円、伸び率－１７．１％、金額にして６７億１５百万円の減少で１１か月連続のマイナスとなった。これは、石油製品などは増加したものの、液化石油ガス、鉄鋼など減少したことが主な要因となっている。

品目別動向ではクウェート、カタール等からの石油製品は１６億１４百万円の増加となった。一方、オーストラリア、サウジアラビア等からの液化石油ガスが５２億４３百万円の減少、ニューカレドニア、南アフリカ等からの鉄鋼が１６億５３百万円の減少となった。

《増加品目》石油製品	１６２億５８百万円	（１６億１４百万円増、	＋１１．０％）
------------	-----------	-------------	---------

《減少品目》液化石油ガス	６億５９百万円	（５２億４３百万円減、	－８８．８％）
鉄鋼	２１億０２百万円	（１６億５３百万円減、	－４４．０％）

注．この内容を引用されるときは、徳山税関支署発表による旨附記してください。

# 1. 徳山・下松港 主要輸出品

平成 27 年 3 月 分

品 名		当 年					前 年	
		数 量	単 位	前 年 同期比	価額 (千円)	前 年 同期比	構成比	価額 (千円)
総 額	当月				48,907,932	141.4%	100.0%	34,600,569
	累計				125,532,882	112.0%	100.0%	112,090,517
1. 食料品	当月				6,311	44.1%	0.0%	14,321
	累計				28,152	88.3%	0.0%	31,898
2. 原料品	当月				4,872,961	112.5%	10.0%	4,331,171
	累計				11,790,483	105.5%	9.4%	11,180,132
合成ゴム	当月	20,699	MT	146.3%	4,418,355	110.0%	9.0%	4,018,246
	累計	45,880	MT	128.2%	10,945,743	107.8%	8.7%	10,155,757
人造繊維	当月	938	MT	117.7%	338,951	110.8%	0.7%	305,897
	累計	2,111	MT	94.7%	720,876	86.5%	0.6%	833,447
3. 鉱物性燃料	当月				886,671	74.3%	1.8%	1,192,965
	累計				2,777,112	121.9%	2.2%	2,278,832
石油及び同製品	当月				886,671	90.1%	1.8%	983,752
	累計				2,738,021	139.0%	2.2%	1,970,357
4. 化学製品	当月				25,577,676	134.2%	52.3%	19,061,549
	累計				67,454,151	101.6%	53.7%	66,389,907
有機化合物	当月				15,602,165	142.3%	31.9%	10,967,198
	累計				40,121,981	93.4%	32.0%	42,938,945
無機化合物	当月	20,893	MT	190.5%	1,947,807	90.5%	4.0%	2,151,984
	累計	40,943	MT	103.1%	5,571,487	97.7%	4.4%	5,702,638
プラスチック	当月	37,220	MT	153.0%	6,962,011	132.6%	14.2%	5,249,323
	累計	96,563	MT	121.6%	18,736,232	114.1%	14.9%	16,422,790
5. 原料別製品	当月				10,323,416	121.6%	21.1%	8,491,303
	累計				25,162,275	117.5%	20.0%	21,407,085
セメント	当月	46,430	MT	56.9%	219,049	68.2%	0.4%	321,383
	累計	103,630	MT	61.7%	483,904	72.9%	0.4%	663,814
鉄鋼	当月	44,261	MT	94.8%	9,616,318	122.1%	19.7%	7,878,142
	累計	116,152	MT	103.8%	23,725,368	121.0%	18.9%	19,613,884
金属製品	当月				104,865	200.8%	0.2%	52,222
	累計				292,282	169.9%	0.2%	171,985
6. 機械類及び輸送用機器	当月				6,773,808	636.9%	13.9%	1,063,499
	累計				17,161,640	178.5%	13.7%	9,612,915
一般機械	当月				284,102	28.3%	0.6%	1,005,544
	累計				507,476	23.9%	0.4%	2,125,848
電気機器	当月				16,532	28.5%	0.0%	57,955
	累計				26,950	23.7%	0.0%	113,869
自動車の部分品	当月	0	KG	—	0	—	0.0%	0
	累計	0	KG	—	0	—	0.0%	0
船舶類	当月				3,414,174	全増	7.0%	0
	累計				10,112,451	137.2%	8.1%	7,373,198
7. その他	当月				467,089	104.8%	1.0%	445,761
	累計				1,159,069	97.4%	0.9%	1,189,748

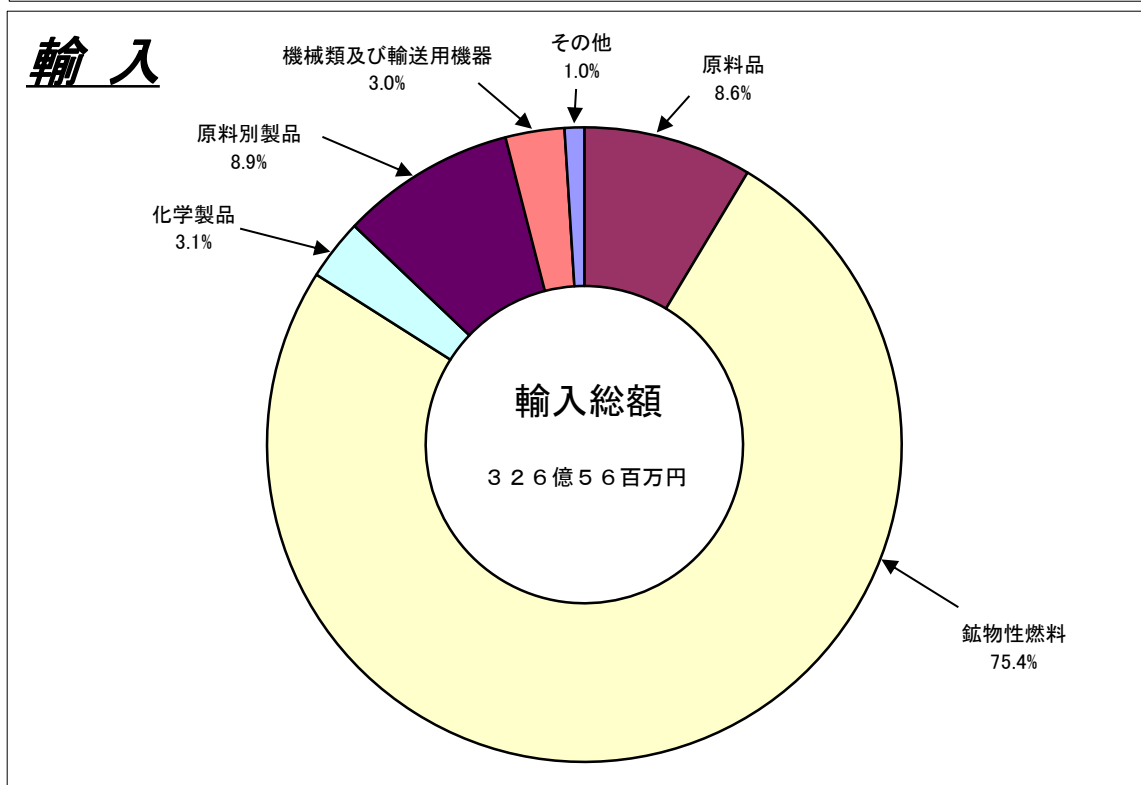
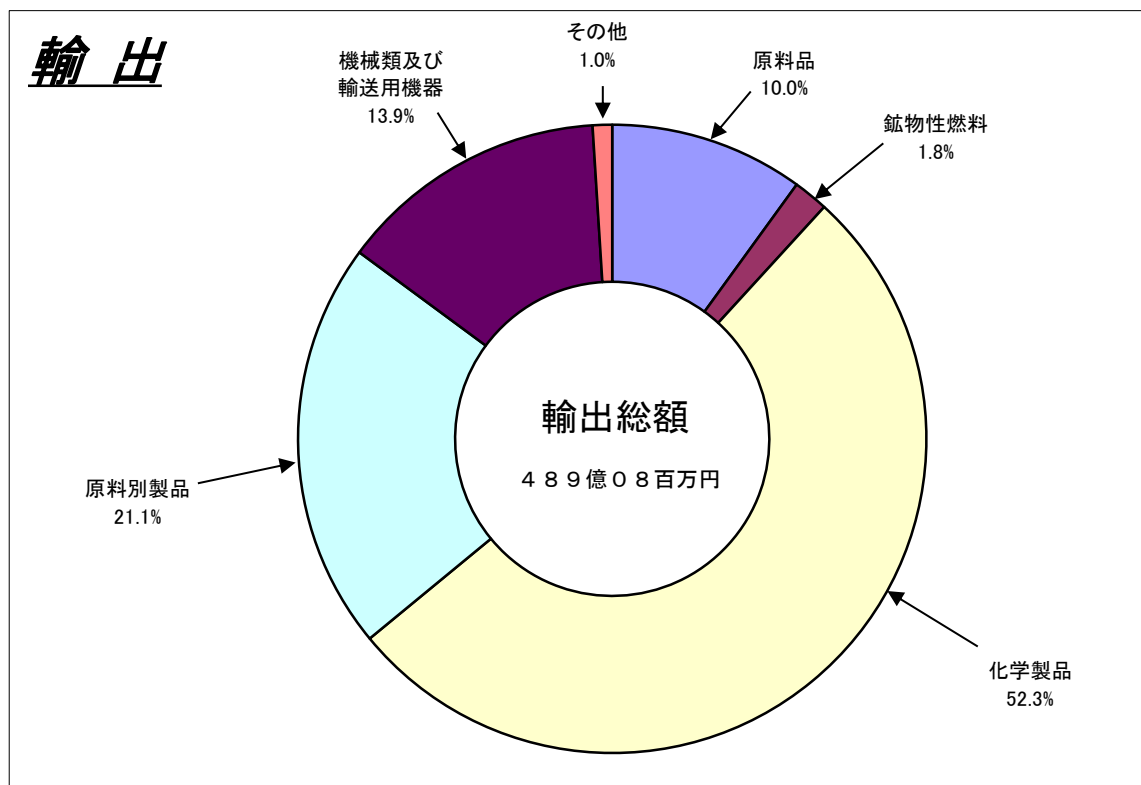
## 2. 徳山・下松港 主要輸入品

平成27年3月分

品 名		当 年					前 年
		数 量	単 位	前 年 同期比	価額 (千円)	前 年 同期比	構成比 価額 (千円)
総 額	当月				32,655,574	82.9%	100.0%
	累計				104,053,852	52.5%	100.0%
1. 食料品	当月				4,608	3.9%	0.0%
	累計				485,284	369.0%	0.5%
2. 原料品	当月				2,817,614	94.5%	8.6%
	累計				8,490,626	106.9%	8.2%
生ゴム	当月	7,390	MT	183.1%	210,663	102.1%	0.6%
	累計	12,077	MT	94.1%	384,725	56.9%	0.4%
塩	当月	273,851	MT	96.0%	1,395,573	91.1%	4.3%
	累計	669,535	MT	113.1%	3,650,126	112.3%	3.5%
鉄鋼くず	当月	2,852	MT	58.7%	512,543	63.6%	1.6%
	累計	10,869	MT	70.2%	2,077,391	84.2%	2.0%
非鉄金属鉱	当月	1,590	MT	102.6%	431,497	124.1%	1.3%
	累計	3,966	MT	96.4%	1,766,936	177.4%	1.7%
3. 鉱物性燃料	当月				24,627,562	86.3%	75.4%
	累計				75,369,484	45.2%	72.4%
石炭	当月	743,581	MT	91.6%	7,710,412	96.5%	23.6%
	累計	1,954,140	MT	106.9%	20,382,745	108.3%	19.6%
原油及び粗油	当月	0	KL	—	0	—	0.0%
	累計	0	KL	全減	0	全減	0.0%
石油製品	当月				16,258,193	111.0%	49.8%
	累計				50,651,777	92.5%	48.7%
液化石油ガス	当月	10,695	MT	18.8%	658,957	11.2%	2.0%
	累計	58,372	MT	48.6%	4,334,962	33.6%	4.2%
4. 化学製品	当月				1,020,357	57.6%	3.1%
	累計				4,667,604	78.4%	4.5%
有機化合物	当月				225,271	27.7%	0.7%
	累計				1,742,438	58.4%	1.7%
無機化合物	当月	4,935	MT	68.8%	494,923	81.2%	1.5%
	累計	15,945	MT	88.2%	1,785,888	109.4%	1.7%
5. 原料別製品	当月				2,892,201	51.2%	8.9%
	累計				13,170,187	80.6%	12.7%
鉄鋼	当月	11,668	MT	42.5%	2,102,346	56.0%	6.4%
	累計	71,404	MT	76.0%	9,558,772	77.5%	9.2%
非鉄金属	当月	202	MT	24.0%	290,524	29.5%	0.9%
	累計	1,226	MT	73.6%	1,392,013	82.0%	1.3%
6. 機械類及び輸送用機器	当月				982,134	415.6%	3.0%
	累計				1,469,967	147.4%	1.4%
7.その他	当月				311,098	472.8%	1.0%
	累計				400,700	179.1%	0.4%

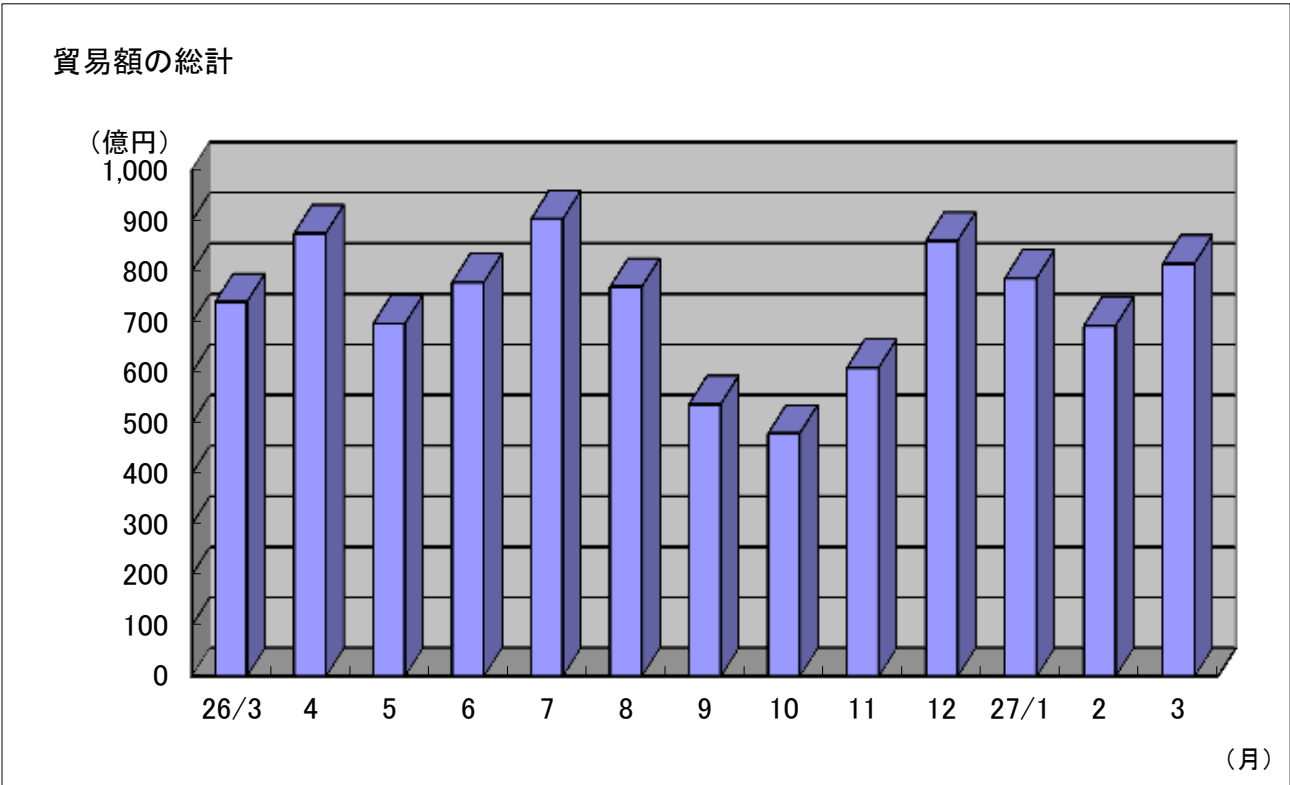
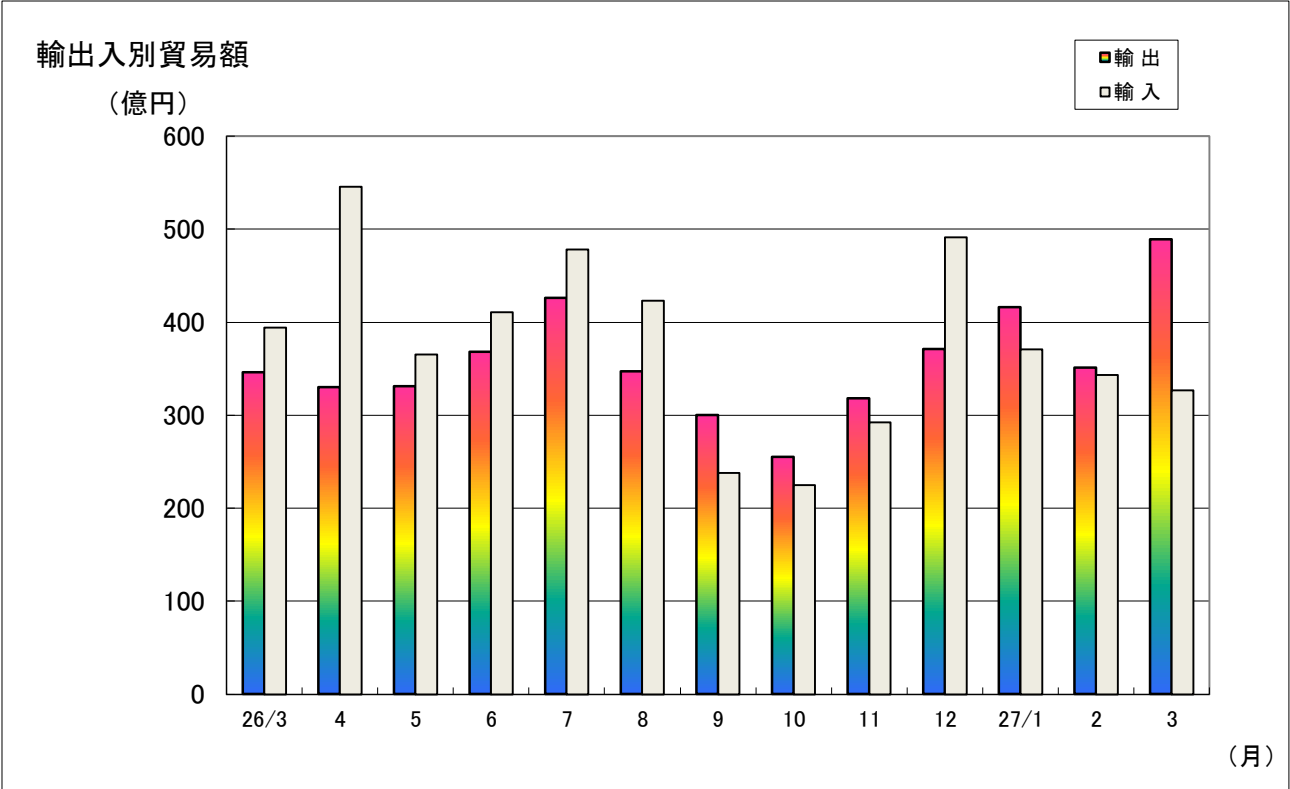
### 3. 徳山・下松港 品別割合グラフ

平成27年3月分



4. 徳山・下松港 貿易額推移グラフ

平成27年3月分



(億円)

月	26/3	4	5	6	7	8	9	10	11	12	27/1	2	3
輸出	346	330	331	368	426	347	300	255	318	371	416	351	489
輸入	394	546	365	411	478	423	238	225	292	491	371	343	327
合計	740	876	697	779	904	770	538	480	610	861	787	693	816

# 三田尻中関港貿易概況

(平成27年3月分輸出確報値及び輸入9桁速報値)

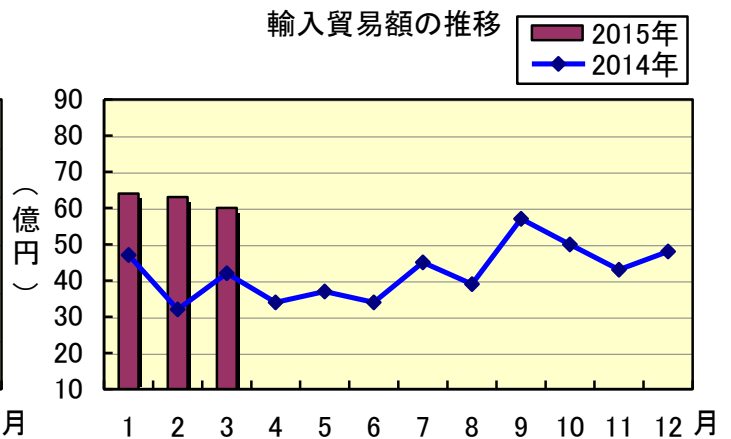
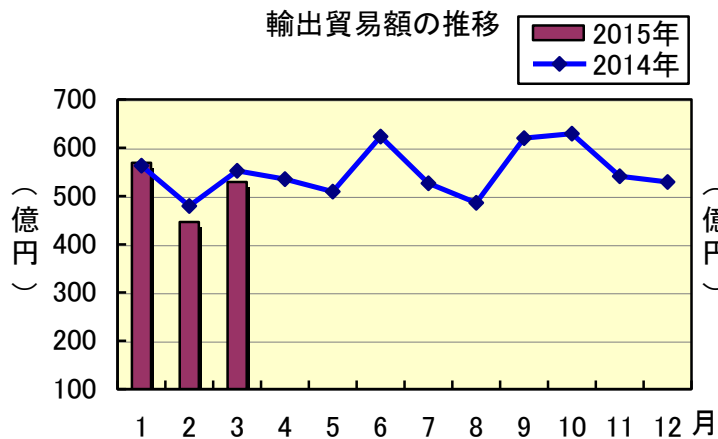
平成27年4月30日  
徳山税関支署防府出張所

**輸出は2か月ぶりの増加、輸入は2か月連続の減少。**

## 1 貿易額

(単位：百万円)

	価 額	前年同月比
輸 出	52,586	95.7%
輸 入	5,956	142.1%

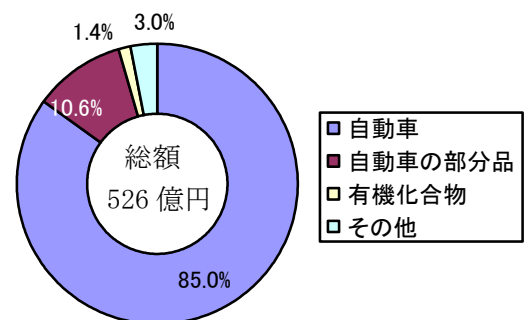


## 2 輸出動向

主要品目

(単位：千円)

品 目	当月価額	前年同月比	主な仕向地
自 動 車	44,948,314	91.1%	アメリカ、オーストラリア イスラエル
自動車の部分品	5,582,898	133.1%	メキシコ、中国、タイ
有機化合物	738,259	183.5%	ドイツ、イタリア

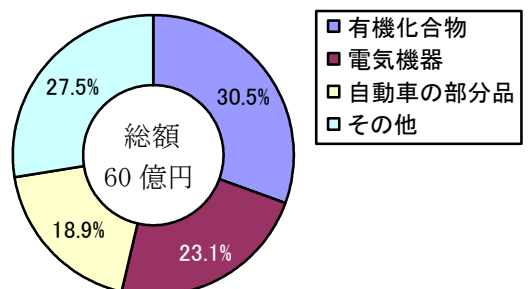


## 3 輸入動向

主要品目

(単位：千円)

品 目	当月価額	前年同月比	主な原産国
有機化合物	1,815,551	176.7%	アメリカ、ドイツ、中国
電気機器	1,374,812	190.2%	タイ、マレーシア、ドイツ
自動車の部分品	1,126,247	93.4%	中国、韓国、タイ



# 平生港貿易概況

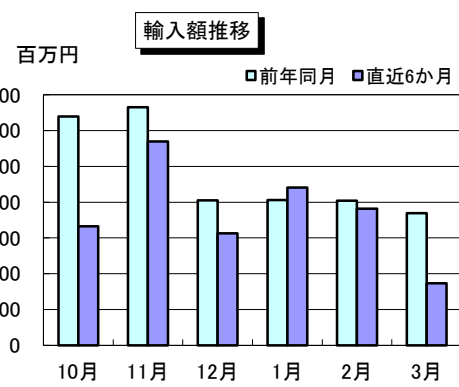
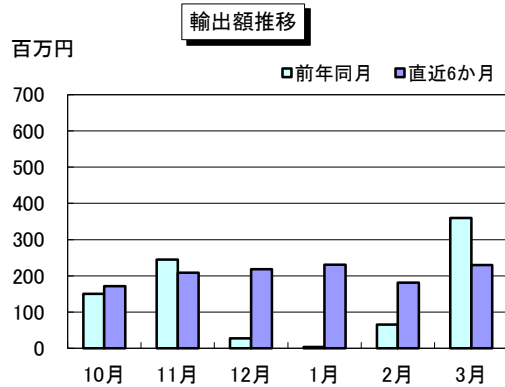
## 平成27年3月分(輸出確報値及び輸入9桁速報値)

平成 27 年 4 月 30 日  
徳山税関支署 平生出張所

### 【貿易額】

(単位: 千円、%)

区 分	当 月			累 計	
	貿易額	前月比	前年同月比	貿易額	前年同期比
輸 出	230,006	126.7	63.9	642,011	149.5
輸 入	173,299	45.4	47.0	995,953	84.5
輸出入総額	403,305	71.6	55.3	1,637,964	101.8



### 【主要輸出品目】

(単位: 千円、%)

品 名	当 月			累 計			当月 主要輸出国
	価 額	前年同月比	構成比	価 額	前年同期比	構成比	
化学製品	230,006	63.9	100.0	642,011	149.5	100.0	タイ・インド
そ の 他	0	—	—	0	—	—	

### 【主要輸入品目】

(単位: 千円、%)

品 名	当 月			累 計			当月 主要輸入国
	価 額	前年同月比	構成比	価 額	前年同期比	構成比	
製材	0	—	—	0	—	—	
化学製品	0	—	—	0	—	—	
合 板	173,299	47.0	100.0	995,953	84.5	100.0	インドネシア・マレーシア
そ の 他	0	—	—	0	—	—	

### 【外国貿易船入港隻数】

(単位: 隻、トン、%)

船 籍	当 月				1月以降累計		
	隻数	純トン数	前月比	前年同月比	隻数	純トン数	前年同期比
日 本	0	0	—	—	0	0	—
外 国	4	15,147	200.0	80.0	10	36,647	76.9
合 計	4	15,147	200.0	80.0	10	36,647	76.9

\* 用語の解説は税関HP財務省貿易統計、検索ページ内「用語の解説」をご覧ください。

### 密輸に関する情報は

フリーダイヤル シロイ クロイ  
0120 - 461 - 961

この資料に関するお問い合わせは

徳山税関支署 平生出張所  
Tel (0820)-56-3076