

徳山・下松港 貿易概況

平成26年9月分（確速値）

平成26年10月31日
徳山税関支署

輸出は2か月ぶりのプラス 輸入は5か月連続のマイナス

1. 総額

輸出	300億29百万円	(+ 2.8%)
輸入	238億23百万円	(- 57.9%)
輸出入差引額	62億06百万円の出超	

(増減比は前年同月比、以下同じ。)

2. 輸出

輸出総額は、300億29百万円、伸び率+2.8%、金額にして8億18百万円の増加で2か月ぶりのプラスとなった。これは、有機化合物などは減少したものの、船舶類など増加したことが主な要因となっている。

品目別動向では、バハマ向けの船舶類が28億93百万円の増加となった。一方、中国、韓国等向けの有機化合物は27億00百万円の減少となった。

《増加品目》船舶類 28億93百万円 (28億93百万円増、 全増)

《減少品目》有機化合物 84億38百万円 (27億00百万円減、 - 24.2%)

3. 輸入

輸入総額は、238億23百万円、伸び率-57.9%、金額にして327億73百万円の減少で、5か月連続マイナスとなった。これは、鉄鋼などは増加したものの、原油及び粗油、石油製品、液化石油ガスなど減少したことが主な要因となっている。

品目別動向では、南アフリカ、コロンビア等からの鉄鋼が45億85百万円の増加となった。一方、原油及び粗油の輸入実績はなく242億58百万円の全減となり、アラブ首長国連邦、クウェート等からの石油製品は118億66百万円の減少、液化石油ガスの輸入実績もなく13億58百万円の全減となった。

《増加品目》鉄鋼 79億46百万円 (45億85百万円増、 +136.4%)

《減少品目》原油及び粗油 0円 (242億58百万円減、 全減)
石油製品 44億39百万円 (118億66百万円減、 - 72.8%)
液化石油ガス 0円 (13億58百万円減、 全減)

注. この内容を引用されるときは、徳山税関支署発表による旨附記してください。
26年1月分より速報値が確速値（輸出確報値、輸入9桁速報値）に変わりました。

1. 徳山・下松港 主要輸出品

平成 26 年 9 月 分

品 名		当 年						前 年
		数 量	単 位	前 年 同期比	価額 (千円)	前 年 同期比	構成比	価額 (千円)
総 額	当月				30,029,335	102.8%	100.0%	29,211,000
	累計				322,777,285	98.5%	100.0%	327,779,543
1. 食料品	当月				7,467	94.9%	0.0%	7,868
	累計				70,550	105.4%	0.0%	66,908
2. 原料品	当月				2,895,452	81.2%	9.6%	3,563,840
	累計				32,475,425	92.4%	10.1%	35,156,446
合成ゴム	当月	9,471	MT	74.7%	2,690,313	81.2%	9.0%	3,311,483
	累計	109,838	MT	91.4%	30,107,658	93.7%	9.3%	32,125,173
人造繊維	当月	624	MT	82.1%	200,151	81.6%	0.7%	245,223
	累計	5,704	MT	80.0%	1,891,680	74.9%	0.6%	2,524,501
3. 鉱物性燃料	当月				830,316	90.6%	2.8%	916,116
	累計				8,801,902	86.4%	2.7%	10,190,556
石油及び同製品	当月				830,316	130.1%	2.8%	638,154
	累計				7,755,838	99.0%	2.4%	7,831,829
4. 化学製品	当月				15,314,926	91.6%	51.0%	16,715,071
	累計				186,555,614	99.5%	57.8%	187,549,225
有機化合物	当月				8,437,630	75.8%	28.1%	11,137,145
	累計				120,658,441	102.0%	37.4%	118,297,948
無機化合物	当月	9,756	MT	260.2%	1,620,333	143.4%	5.4%	1,129,691
	累計	97,402	MT	55.4%	14,673,802	82.3%	4.5%	17,833,967
プラスチック	当月	22,085	MT	119.7%	4,860,309	120.8%	16.2%	4,022,540
	累計	223,311	MT	99.3%	46,668,841	98.0%	14.5%	47,623,191
5. 原料別製品	当月				7,537,504	110.9%	25.1%	6,795,048
	累計				65,378,511	104.5%	20.3%	62,560,109
セメント	当月	80,790	MT	346.0%	314,354	345.3%	1.0%	91,045
	累計	595,125	MT	200.2%	2,373,383	215.6%	0.7%	1,100,623
鉄鋼	当月	32,526	MT	93.6%	6,687,999	115.0%	22.3%	5,813,971
	累計	330,863	MT	105.1%	59,679,174	106.9%	18.5%	55,827,628
金属製品	当月				76,178	128.9%	0.3%	59,082
	累計				690,815	126.7%	0.2%	545,422
6. 機械類及び輸送用機器	当月				3,135,783	347.8%	10.4%	901,694
	累計				25,684,378	92.0%	8.0%	27,921,123
一般機械	当月				181,040	20.8%	0.6%	871,214
	累計				4,273,566	81.3%	1.3%	5,256,205
電気機器	当月				62,107	207.5%	0.2%	29,938
	累計				248,200	317.8%	0.1%	78,094
自動車の部分品	当月	0	KG	—	0	—	0.0%	0
	累計	2,393	KG	421.3%	2,495	256.7%	0.0%	972
船舶類	当月				2,892,636	全増	9.6%	0
	累計				20,835,373	92.4%	6.5%	22,547,310
7. その他	当月				307,887	98.9%	1.0%	311,363
	累計				3,810,905	87.9%	1.2%	4,335,176

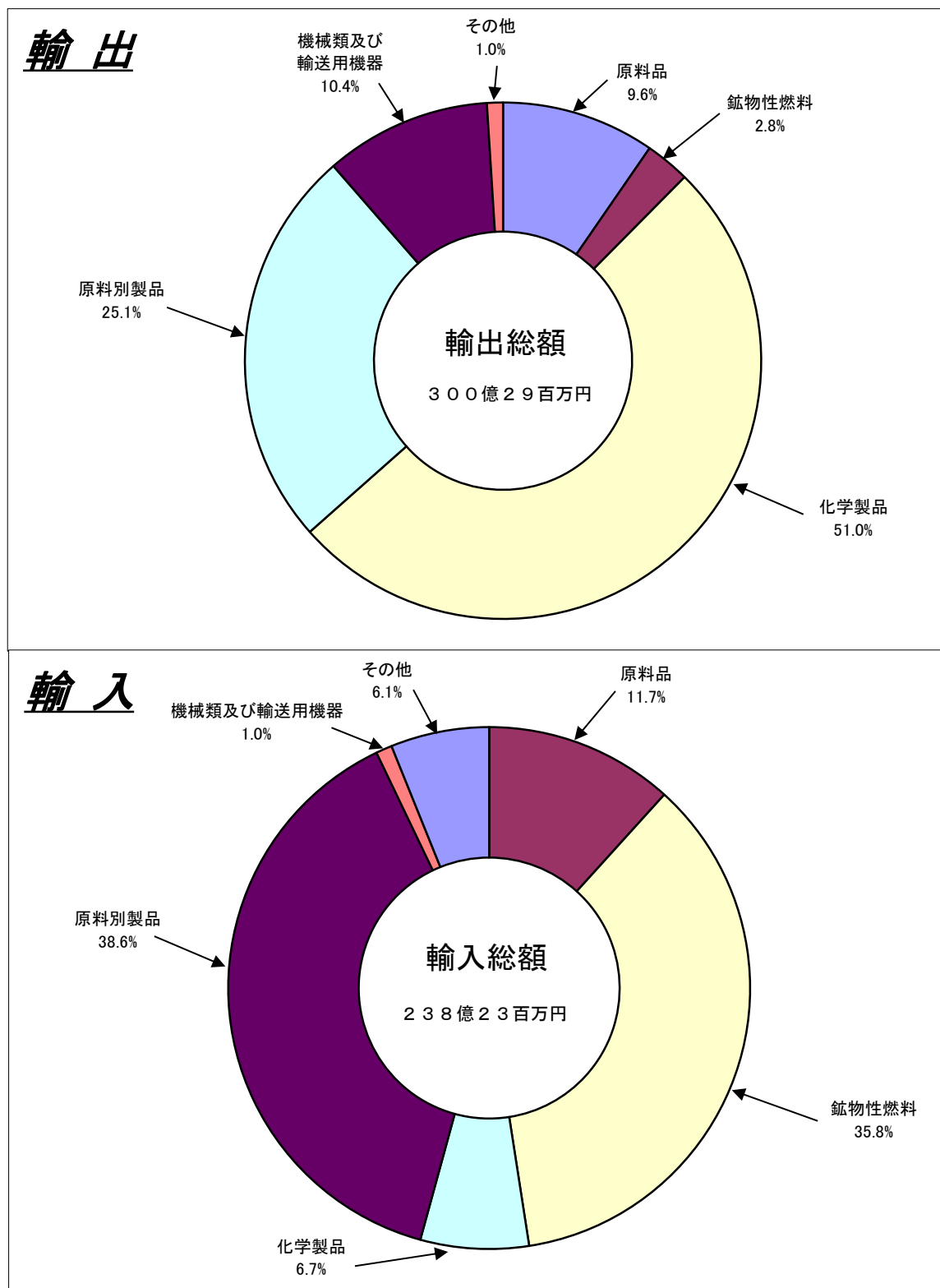
2. 徳山・下松港 主要輸入品

平成 26 年 9 月 分

品 名		当 年					前 年	
		数 量	単 位	前 年 同期比	価額 (千円)	前 年 同期比	構成比	価額 (千円)
総 額	当月				23,822,714	42.1%	100.0%	56,596,146
	累計				444,611,822	81.6%	100.0%	544,865,174
1. 食料品	当月				4,337	4.6%	0.0%	94,100
	累計				645,291	185.0%	0.1%	348,742
2. 原料品	当月				2,783,547	99.9%	11.7%	2,785,282
	累計				24,215,773	122.5%	5.4%	19,769,818
生ゴム	当月	3,283	MT	171.3%	90,424	61.5%	0.4%	147,074
	累計	37,154	MT	107.6%	1,456,552	79.6%	0.3%	1,830,060
塩	当月	176,763	MT	60.9%	925,427	61.5%	3.9%	1,503,993
	累計	1,686,188	MT	95.6%	9,154,731	102.0%	2.1%	8,979,592
鉄鋼くず	当月	5,556	MT	135.7%	1,183,815	193.4%	5.0%	612,024
	累計	39,665	MT	117.9%	7,387,758	124.5%	1.7%	5,932,449
非鉄金属鉱	当月	1,058	MT	113.2%	462,074	127.9%	1.9%	361,175
	累計	13,874	MT	202.8%	4,381,917	188.6%	1.0%	2,323,409
3. 鉱物性燃料	当月				8,528,459	18.5%	35.8%	46,035,133
	累計				342,839,229	75.4%	77.1%	454,515,917
石炭	当月	428,758	MT	109.2%	4,059,590	98.7%	17.0%	4,113,889
	累計	5,270,226	MT	99.0%	52,331,046	90.7%	11.8%	57,690,969
原油及び粗油	当月	0	KL	全減	0	全減	0.0%	24,257,813
	累計	1,420,782	KL	36.3%	103,794,621	40.1%	23.3%	258,863,876
石油製品	当月				4,439,407	27.2%	18.6%	16,305,678
	累計				167,799,668	136.0%	37.7%	123,381,497
液化石油ガス	当月	0	MT	全減	0	全減	0.0%	1,357,753
	累計	188,220	MT	117.9%	18,878,348	129.9%	4.2%	14,529,274
4. 化学製品	当月				1,607,251	66.3%	6.7%	2,425,958
	累計				19,331,891	110.2%	4.3%	17,534,916
有機化合物	当月				520,372	39.5%	2.2%	1,318,224
	累計				9,095,419	105.6%	2.0%	8,611,917
無機化合物	当月	4,640	MT	80.2%	707,215	94.1%	3.0%	751,627
	累計	55,355	MT	88.0%	6,011,770	110.9%	1.4%	5,421,352
5. 原料別製品	当月				9,205,623	185.4%	38.6%	4,964,586
	累計				51,251,675	115.6%	11.5%	44,322,704
鉄鋼	当月	54,743	MT	243.6%	7,945,599	236.4%	33.4%	3,360,544
	累計	273,408	MT	115.9%	39,901,428	118.2%	9.0%	33,764,084
非鉄金属	当月	528	MT	82.6%	440,353	64.9%	1.8%	678,236
	累計	4,328	MT	104.3%	4,831,030	113.3%	1.1%	4,265,803
6. 機械類及び輸送用機器	当月				247,479	120.3%	1.0%	205,753
	累計				3,988,752	53.4%	0.9%	7,475,438
7.その他	当月				1,446,018	1694.5%	6.1%	85,334
	累計				2,339,211	260.6%	0.5%	897,639

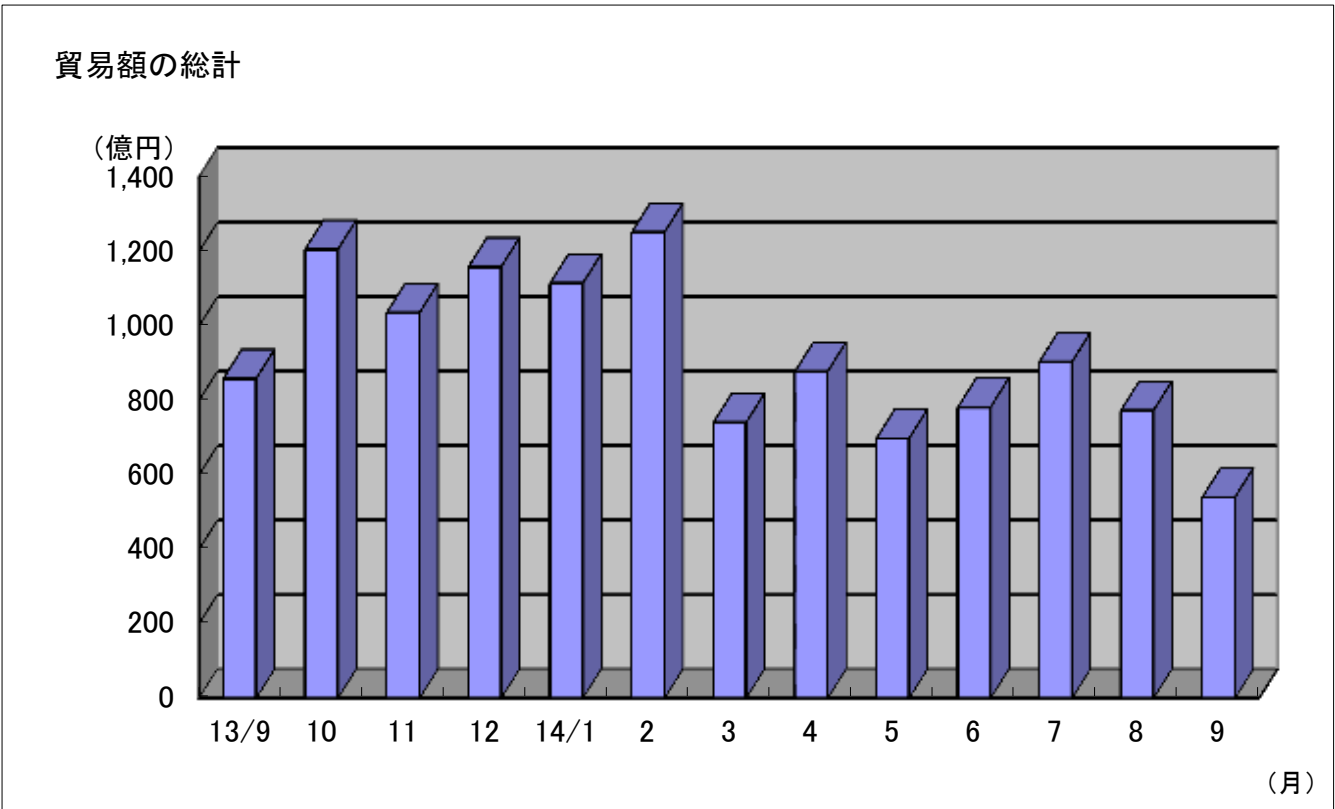
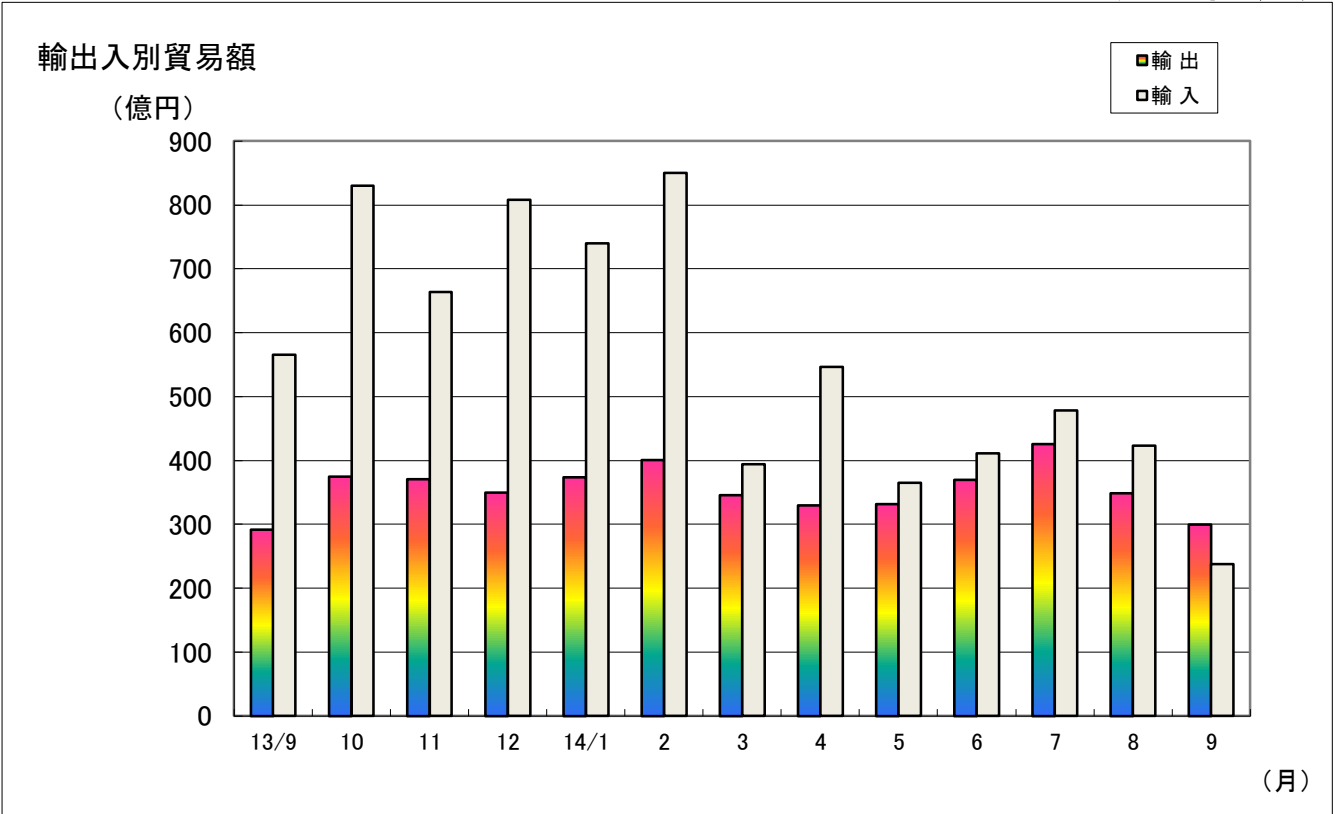
3. 徳山・下松港 品別割合グラフ

平成26年9月分



4. 徳山・下松港 貿易額推移グラフ

平成26年9月分



(億円)													
月	13/9	10	11	12	14/1	2	3	4	5	6	7	8	9
輸出	292	375	371	350	374	401	346	330	332	370	426	349	300
輸入	566	830	664	808	740	850	394	546	365	411	478	423	238
合計	858	1,205	1,035	1,158	1,114	1,251	740	877	697	781	903	772	539

三 田 尻 中 関 港 貿 易 概 況 (平成26年9月分確報値)

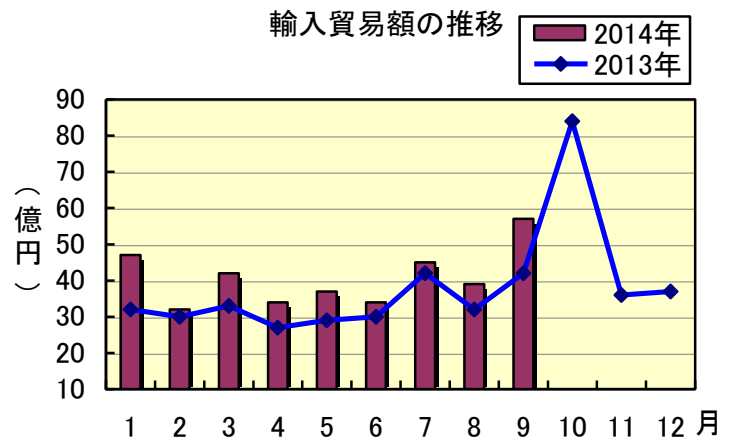
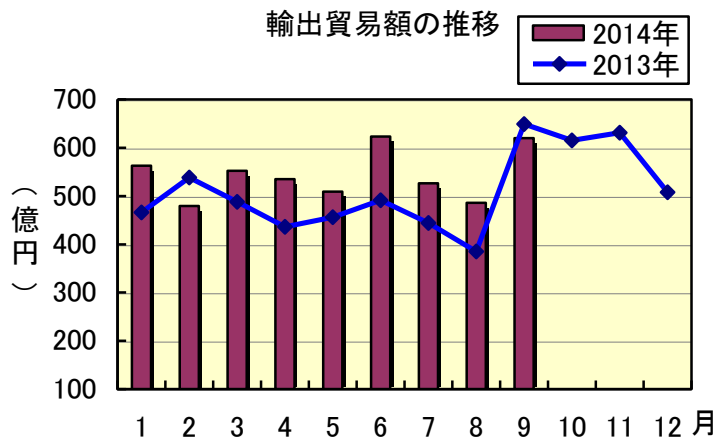
平成26年10月31日
徳山税関支署防府出張所

輸出は3か月ぶりの増加、輸入は2か月ぶりの増加。

1 貿 易 額

(単位：百万円)

	価 額	前年同月比
輸 出	61,955	95.6%
輸 入	5,719	135.5%

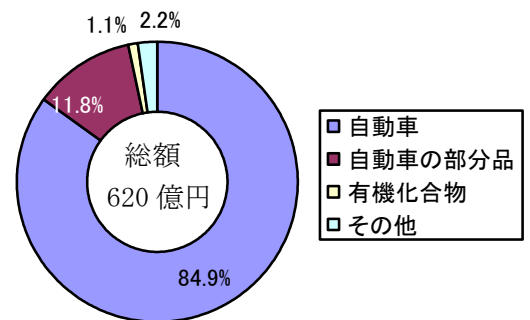


2 輸 出 動 向

主要品目

(単位：千円)

品 目	当月価額	前年同月比	主な仕向地
自 動 車	52,576,353	84.7%	アメリカ、 オーストラリア、ロシア
自動車の部分品	7,312,672	337.4%	中国、メキシコ、タイ
有機化合物	711,660	384.3%	ドイツ、イタリア

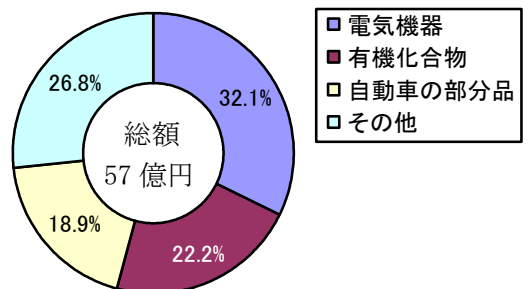


3 輸 入 動 向

主要品目

(単位：千円)

品 目	当月価額	前年同月比	主な原産国
電気機器	1,833,032	141.7%	タイ、マレーシア、中国
有機化合物	1,268,391	152.3%	ドイツ、パキスタン、 ブラジル
自動車の部分品	1,080,053	106.7%	中国、韓国、タイ



平生港貿易概況

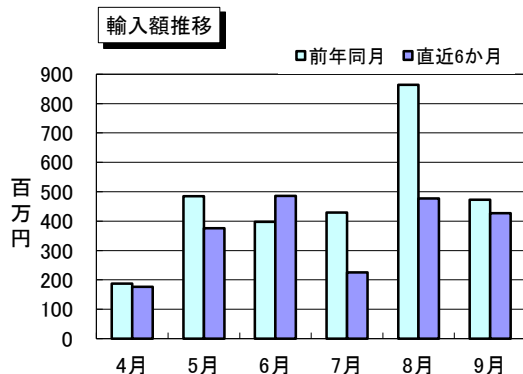
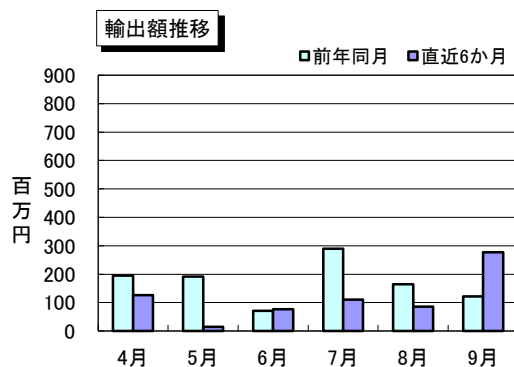
平成26年9月分(輸入9桁速報及び輸出確報値)

平成26年10月31日
徳山税関支署 平生出張所

【貿易額】

(単位:千円、%)

区 分	当 月			累 計	
	貿易額	前月比	前年同月比	貿易額	前年同期比
輸 出	276,755	320.7	227.5	1,120,743	63.2
輸 入	426,828	89.4	90.2	3,346,664	85.9
輸出入総額	703,583	124.8	118.3	4,467,407	78.8



【主要輸出品目】

(単位:千円、%)

品 名	当 月			累 計			当月 主要輸出国
	価 額	前年同月比	構成比	価 額	前年同期比	構成比	
化学製品	276,755	227.5	100.0	1,120,343	63.1	100.0	イラン、オランダ
そ の 他	0	—	—	400	全増	0.0	—

【主要輸入品目】

(単位:千円、%)

品 名	当 月			累 計			当月 主要輸入国
	価 額	前年同月比	構成比	価 額	前年同期比	構成比	
製材	0	—	—	3,205	155.6	0.1	—
化学製品	0	—	—	74,166	全増	2.2	—
合 板	426,828	90.2	100.0	3,269,293	84.0	97.7	マレーシア、インドネシア
そ の 他	0	—	—	0	—	—	—

【外国貿易船入港隻数】

(単位:隻、トン、%)

船 籍	当 月				1月以降累計		
	隻数	純トン数	前月比	前年同月比	隻数	純トン数	前年同期比
日 本	—	—	—	—	—	—	—
外 国	4	12,851	80.0	57.1	37	118,378	84.1
合 計	4	12,851	80.0	57.1	37	118,378	84.1

* 速報値から輸入9桁速報及び輸出確報値に変更になりました。

* 用語の解説は税関HP財務省貿易統計、検索ページ内「用語の解説」をご覧ください。

密輸に関する情報は

フリーダイヤル シロイ クロイ
0120 - 461 - 961

この資料に関するお問い合わせは
徳山税関支署 平生出張所
Tel (0820)-56-3076