

# 徳山・下松港 貿易概況

## 平成26年7月分（確速値）

平成26年9月1日  
徳山税関支署

### 輸出は2か月連続のプラス 輸入は3か月連続のマイナス

#### 1. 総額

輸出	425億53百万円	(+ 30.0%)
輸入	477億96百万円	(- 35.5%)
輸出入差引額	52億43百万円	の入超

(増減比は前年同月比、以下同じ。)

#### 2. 輸出

輸出総額は、425億53百万円、伸び率+30.0%、金額にして98億27百万円の増加で、2か月連続のプラスとなった。これは大幅な減少品目が少なく、船舶類、鉄鋼、有機化合物などが増加したことが主な要因となっている。

品目別動向では、パナマ向けの船舶類が38億62百万円の増加、韓国、中国等向けの鉄鋼が23億89百万円の増加、中国、韓国等向けの有機化合物が17億35百万円の増加となった。

《増加品目》船舶類	38億62百万円	( 38億62百万円増、	全増 )
鉄鋼	76億22百万円	( 23億89百万円増、	+ 45.7%)
有機化合物	152億42百万円	( 17億35百万円増、	+ 12.8%)

《減少品目》大幅な減少品目なし

#### 3. 輸入

輸入総額は、477億96百万円、伸び率-35.5%、金額にして263億32百万円の減少で、3か月連続マイナスとなった。これは石油製品、液化石油ガスなどは増加したものの、原油及び粗油などが減少したことが主な要因となっている。

品目別動向では、アラブ首長国連邦、韓国等からの石油製品が103億27百万円の増加、アメリカ、オーストラリアからの液化石油ガスが30億91百万円の増加となった。一方、原油及び粗油の輸入実績はなく404億91百万円の全減となった。

《増加品目》石油製品	269億36百万円	( 103億27百万円増、	+ 62.2%)
液化石油ガス	40億49百万円	( 30億91百万円増、	+ 32.2.7%)

《減少品目》原油及び粗油 0円 ( 404億91百万円減、全減 )

注. この内容を引用されるときは、徳山税関支署発表による旨附記してください。  
26年1月分より速報値が確速値（輸出確報値、輸入9桁速報値）に変わりました。

# 1. 徳山・下松港 主要輸出品

平成 26 年 7 月 分

品 名		当 年						前 年
		数 量	単 位	前 年 同期比	価額 (千円)	前 年 同期比	構成比	価額 (千円)
総 額	当月				42,553,133	130.0%	100.0%	32,726,155
	累計				257,867,392	99.8%	100.0%	258,474,509
1. 食料品	当月				15,681	211.8%	0.0%	7,404
	累計				61,274	117.5%	0.0%	52,169
2. 原料品	当月				4,438,135	125.7%	10.4%	3,531,271
	累計				25,580,288	92.2%	9.9%	27,744,897
合成ゴム	当月	16,532	MT	141.4%	4,116,661	127.8%	9.7%	3,221,997
	累計	85,729	MT	90.1%	23,593,727	92.8%	9.1%	25,434,866
人造繊維	当月	712	MT	93.4%	173,222	60.2%	0.4%	287,790
	累計	4,418	MT	82.3%	1,518,521	77.2%	0.6%	1,966,437
3. 鉱物性燃料	当月				966,179	69.1%	2.3%	1,397,453
	累計				6,855,862	92.9%	2.7%	7,376,515
石油及び同製品	当月				966,179	93.9%	2.3%	1,029,140
	累計				5,809,798	104.3%	2.3%	5,570,647
4. 化学製品	当月				23,255,692	110.7%	54.7%	21,011,185
	累計				150,340,377	100.7%	58.3%	149,309,628
有機化合物	当月				15,242,432	112.8%	35.8%	13,507,554
	累計				97,959,857	103.9%	38.0%	94,320,613
無機化合物	当月	3,494	MT	37.5%	1,690,631	90.1%	4.0%	1,875,754
	累計	71,908	MT	46.9%	11,448,137	79.7%	4.4%	14,364,965
プラスチック	当月	29,045	MT	120.8%	5,607,234	110.3%	13.2%	5,081,749
	累計	179,178	MT	100.3%	37,231,669	98.3%	14.4%	37,883,862
5. 原料別製品	当月				8,328,181	134.1%	19.6%	6,212,033
	累計				49,880,799	105.5%	19.3%	47,284,857
セメント	当月	72,550	MT	111.7%	288,599	115.3%	0.7%	250,267
	累計	456,985	MT	212.5%	1,827,090	233.5%	0.7%	782,578
鉄鋼	当月	42,282	MT	171.0%	7,622,219	145.7%	17.9%	5,233,046
	累計	259,162	MT	110.5%	45,643,393	107.1%	17.7%	42,616,293
金属製品	当月				157,886	122.3%	0.4%	129,121
	累計				521,361	117.8%	0.2%	442,670
6. 機械類及び輸送用機器	当月				5,052,936	2611.9%	11.9%	193,461
	累計				22,096,905	94.9%	8.6%	23,283,751
一般機械	当月				1,175,975	623.5%	2.8%	188,617
	累計				3,974,155	101.5%	1.5%	3,913,777
電気機器	当月				14,531	300.0%	0.0%	4,844
	累計				175,684	393.1%	0.1%	44,692
自動車の部分品	当月	0	KG	—	0	—	0.0%	0
	累計	2,393	KG	421.3%	2,495	256.7%	0.0%	972
船舶類	当月				3,862,430	全増	9.1%	0
	累計				17,942,737	93.0%	7.0%	19,286,310
7. その他	当月				496,329	132.9%	1.2%	373,348
	累計				3,051,887	89.2%	1.2%	3,422,692

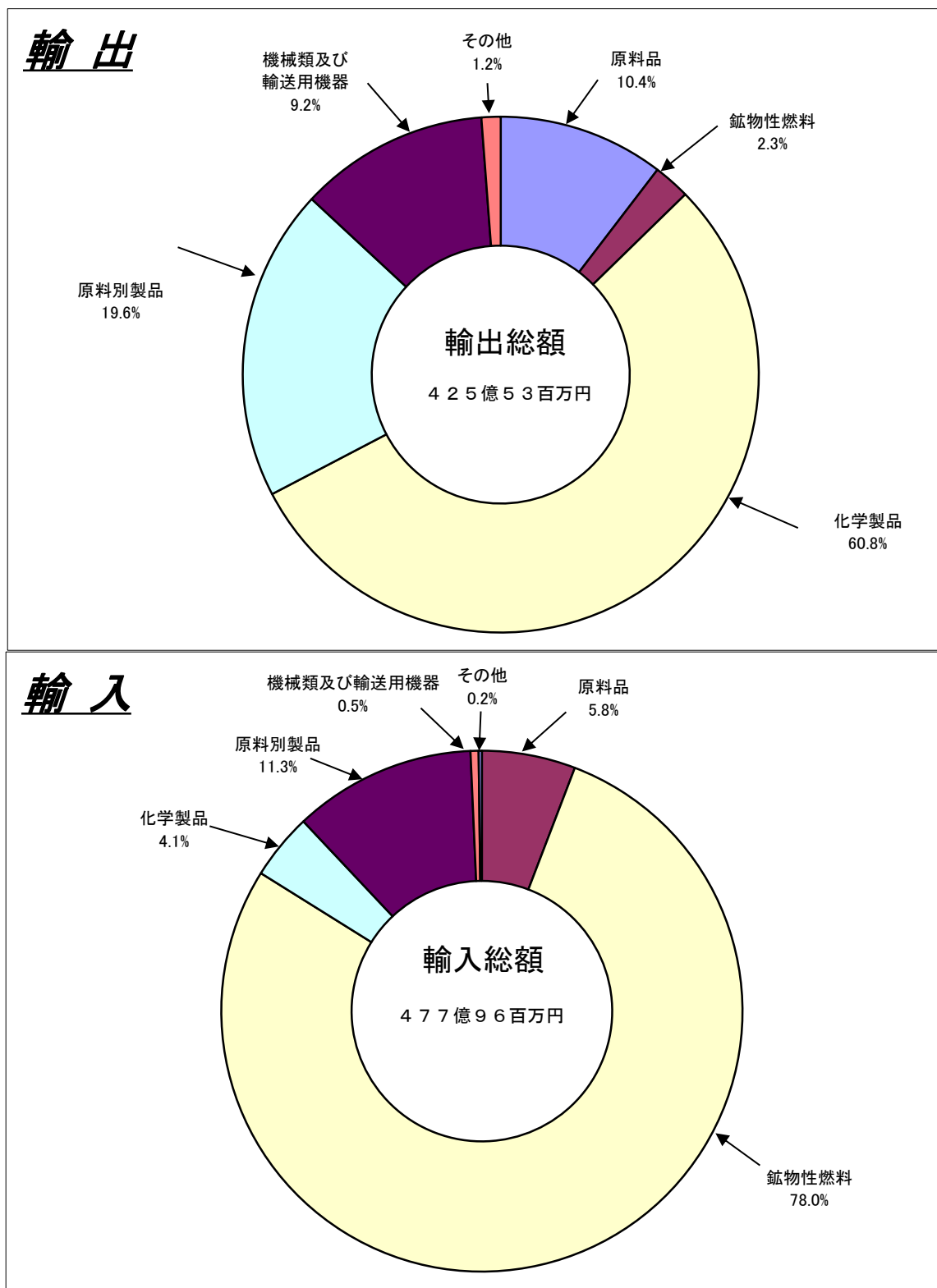
## 2. 徳山・下松港 主要輸入品

平成 26 年 7 月 分

品 名		当 年					前 年
		数 量	単 位	前 年 同期比	価額 (千円)	前 年 同期比	構成比 価額 (千円)
総 額	当月				47,796,138	64.5%	100.0%
	累計				378,458,504	88.2%	100.0%
1. 食料品	当月				0	全減	0.0%
	累計				506,347	250.8%	0.1%
2. 原料品	当月				2,785,227	116.5%	5.8%
	累計				17,965,149	119.6%	4.7%
生ゴム	当月	4,202	MT	122.4%	159,191	69.0%	0.3%
	累計	29,817	MT	102.9%	1,246,186	82.7%	0.3%
塩	当月	129,899	MT	64.6%	730,251	65.2%	1.5%
	累計	1,250,749	MT	96.0%	6,745,544	102.0%	1.8%
鉄鋼くず	当月	3,784	MT	93.2%	767,776	102.6%	1.6%
	累計	30,148	MT	115.4%	5,359,730	112.5%	1.4%
非鉄金属鉱	当月	1,104	MT	151.6%	777,916	361.5%	1.6%
	累計	9,545	MT	196.8%	3,078,504	184.9%	0.8%
3. 鉱物性燃料	当月				37,302,508	57.9%	78.0%
	累計				303,510,632	82.9%	80.2%
石炭	当月	654,905	MT	112.4%	6,317,672	99.0%	13.2%
	累計	4,153,593	MT	98.1%	41,745,596	90.2%	11.0%
原油及び粗油	当月	0	KL	全減	0	全減	0.0%
	累計	1,420,782	KL	43.9%	103,794,621	48.8%	27.4%
石油製品	当月				26,936,000	162.2%	56.4%
	累計				139,085,983	147.5%	36.8%
液化石油ガス	当月	45,823	MT	399.8%	4,048,836	422.7%	8.5%
	累計	188,220	MT	137.8%	18,878,348	150.4%	5.0%
4. 化学製品	当月				1,940,035	106.5%	4.1%
	累計				15,317,691	123.4%	4.0%
有機化合物	当月				745,611	81.6%	1.6%
	累計				7,403,843	129.6%	2.0%
無機化合物	当月	4,532	MT	63.5%	654,198	131.0%	1.4%
	累計	46,021	MT	95.5%	4,628,133	114.9%	1.2%
5. 原料別製品	当月				5,415,635	105.7%	11.3%
	累計				37,118,361	116.9%	9.8%
鉄鋼	当月	24,533	MT	105.5%	4,232,679	119.1%	8.9%
	累計	200,071	MT	123.7%	28,385,827	121.9%	7.5%
非鉄金属	当月	703	MT	105.7%	937,881	159.8%	2.0%
	累計	3,520	MT	111.5%	3,921,699	118.6%	1.0%
6. 機械類及び輸送用機器	当月				258,164	103.7%	0.5%
	累計				3,378,992	105.6%	0.9%
7.その他	当月				94,569	92.0%	0.2%
	累計				661,332	99.0%	0.2%

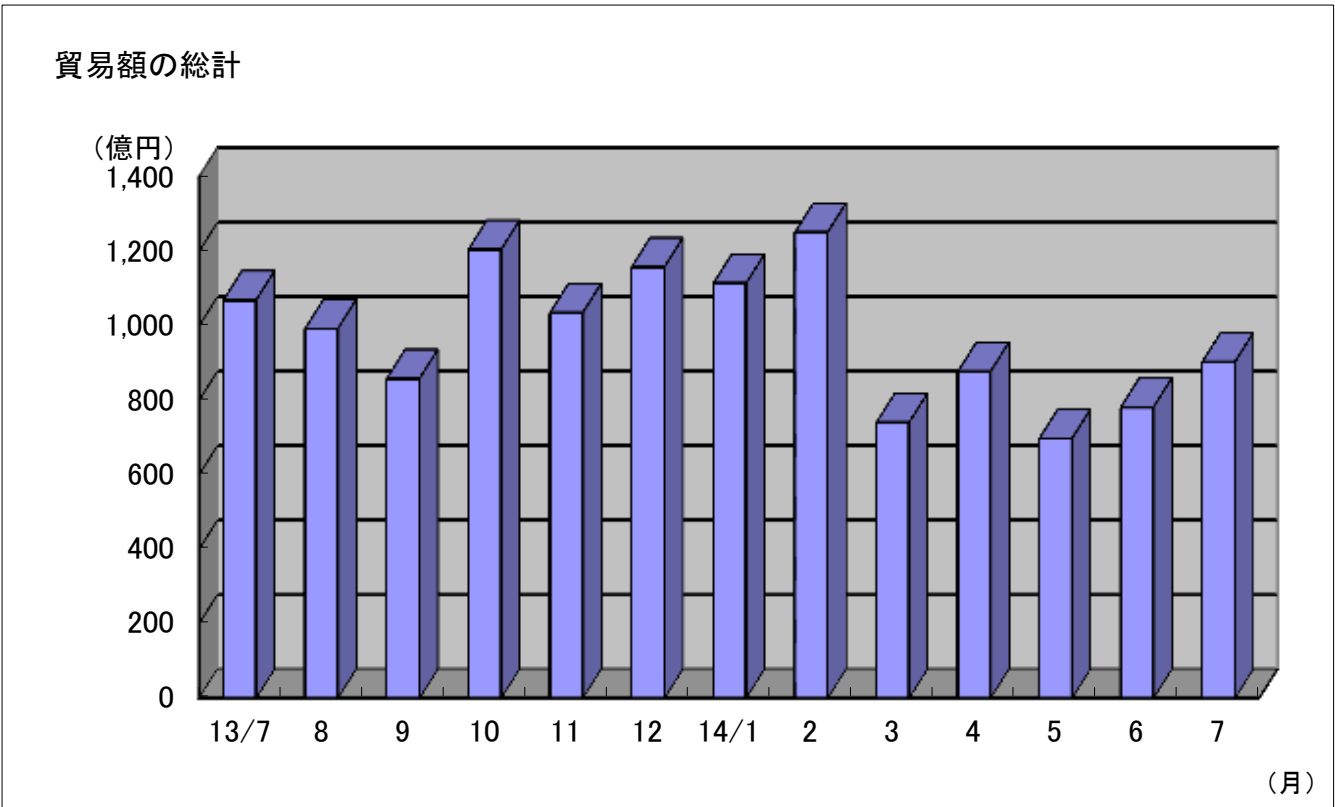
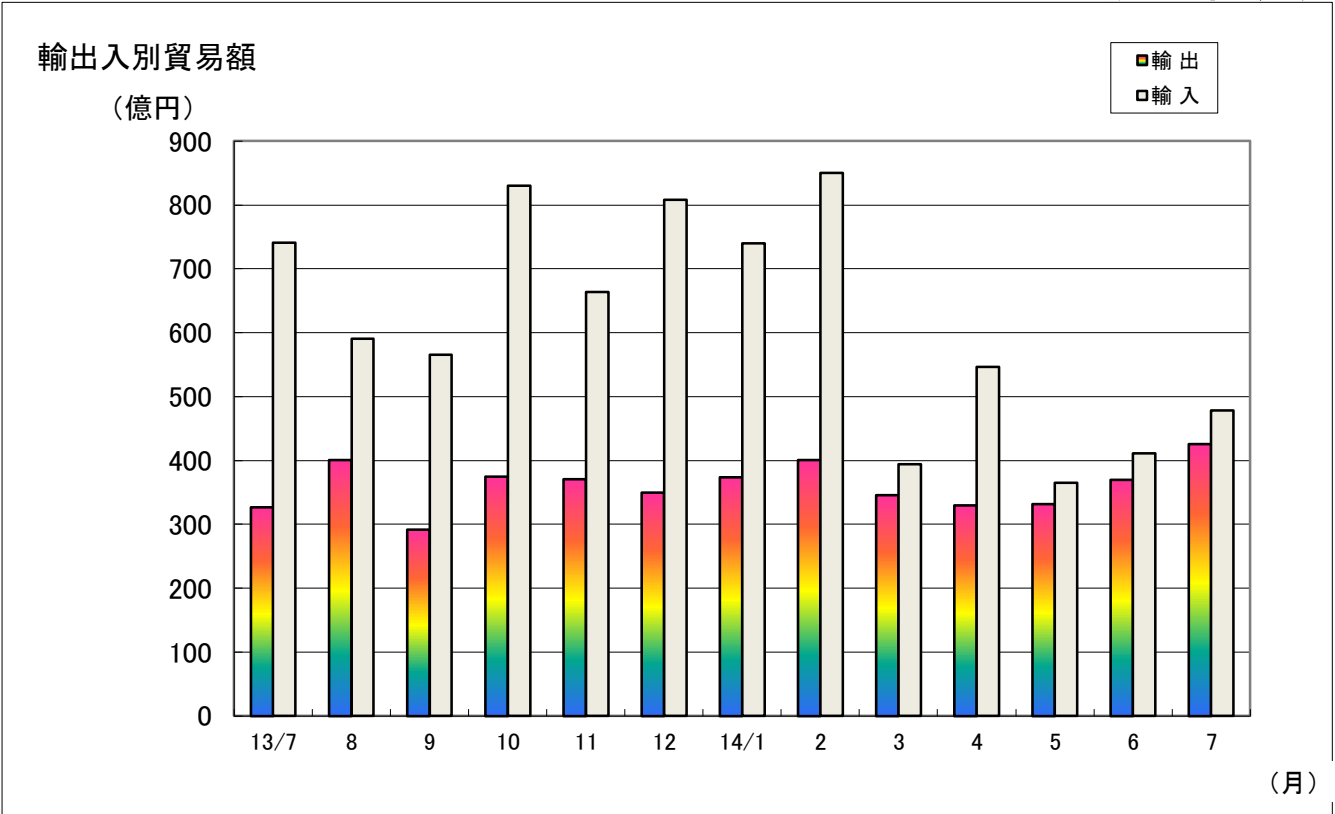
### 3. 徳山・下松港 品別割合グラフ

平成26年7月分



4. 徳山・下松港 貿易額推移グラフ

平成26年7月分



(億円)													
月	13/7	8	9	10	11	12	14/1	2	3	4	5	6	7
輸出	327	401	292	375	371	350	374	401	346	330	332	370	426
輸入	741	591	566	830	664	808	740	850	394	546	365	411	478
合計	1,069	992	858	1,205	1,035	1,158	1,114	1,251	740	877	697	781	903

# 三田尻中関港貿易概況 (平成26年7月分確報値)

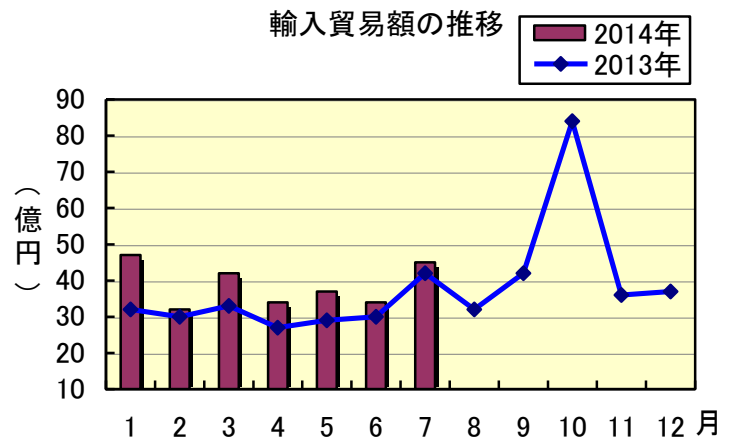
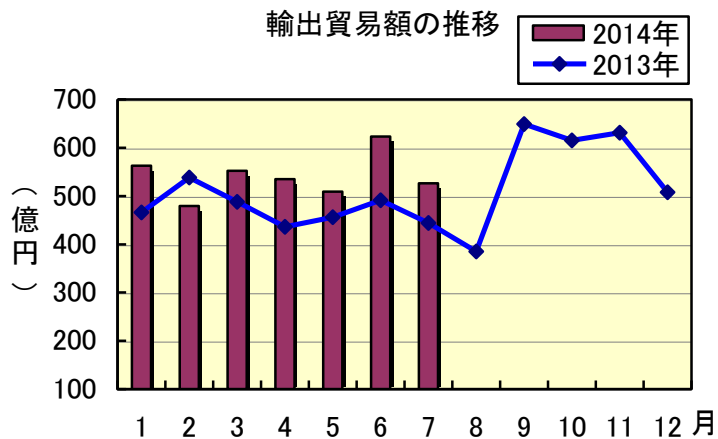
平成26年8月29日  
徳山税関支署防府出張所

**輸出は2か月ぶりの減少、輸入は2か月ぶりの増加。**

## 1 貿易額

(単位：百万円)

	価 額	前年同月比
輸 出	52,587	118.6%
輸 入	4,462	106.0%

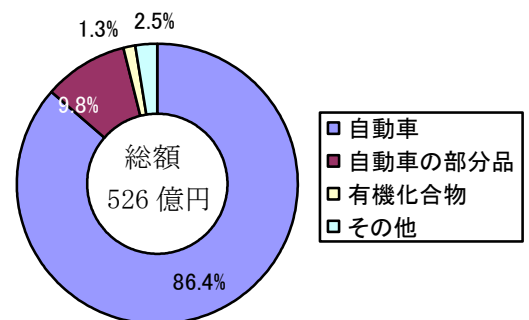


## 2 輸出動向

主要品目

(単位：千円)

品 目	当月価額	前年同月比	主な仕向地
自 動 車	45,438,048	111.8%	アメリカ、 オーストラリア、イギリス
自動車の部分品	5,141,473	185.8%	中国、メキシコ、タイ
有機化合物	667,774	136.9%	ドイツ、イタリア

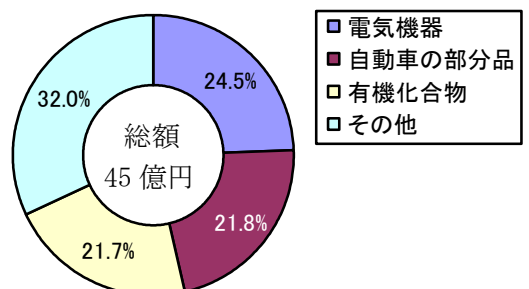


## 3 輸入動向

主要品目

(単位：千円)

品 目	当月価額	前年同月比	主な原産国
電気機器	1,093,500	105.4%	マレーシア、タイ、ドイツ
自動車の部分品	973,641	68.9%	中国、韓国、タイ
有機化合物	969,483	136.5%	パキスタン、ブラジル、 アメリカ



# 平生港貿易概況

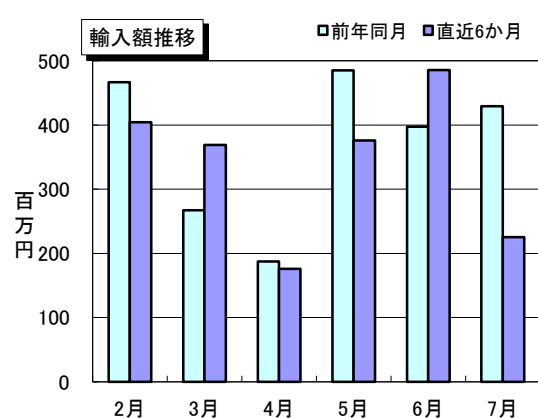
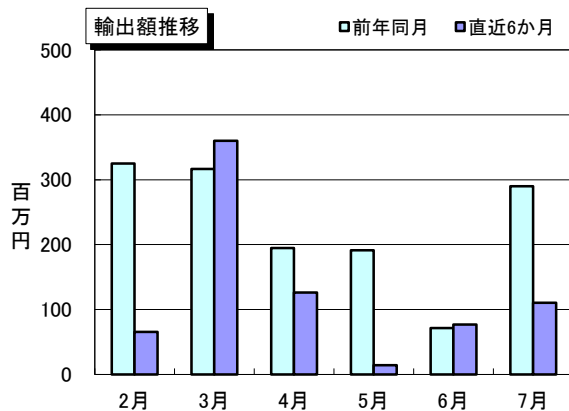
## 平成26年7月分(輸入9桁速報及び輸出確報値)

平成26年8月29日  
徳山税関支署 平生出張所

### 【貿易額】

(単位:千円、%)

区 分	当 月			累 計	
	貿易額	前月比	前年同月比	貿易額	前年同期比
輸 出	110,321	143.4	38.1	757,691	50.9
輸 入	225,565	46.4	52.5	2,442,220	95.4
輸出入総額	335,886	59.7	46.7	3,199,911	79.1



### 【主要輸出品目】

(単位:千円、%)

品 名	当 月			累 計			当月 主要輸出国
	価 額	前年同月比	構成比	価 額	前年同期比	構成比	
化学製品	110,321	38.1	100.0	757,291	50.9	99.9	オランダ、韓国
そ の 他	0	—	—	400	全増	0.1	

### 【主要輸入品目】

(単位:千円、%)

品 名	当 月			累 計			当月 主要輸入国
	価 額	前年同月比	構成比	価 額	前年同期比	構成比	
製材	0	—	—	3,205	155.6	0.1	
化学製品	0	—	—	74,166	全増	3.0	
合 板	225,565	52.5	100.0	2,364,849	92.5	96.8	インドネシア・マレーシア
そ の 他	0	—	—	0	—	—	

### 【外国貿易船入港隻数】

(単位:隻、トン、%)

船 籍	当 月				1月以降累計		
	隻数	純トン数	前月比	前年同月比	隻数	純トン数	前年同期比
日 本	0	0	—	—	0	0	—
外 国	4	11,959	100.0	80.0	28	87,983	96.6
合 計	4	11,959	100.0	80.0	28	87,983	96.6

\* 速報値から輸入9桁速報及び輸出確報値に変更になりました。

\* 用語の解説は税関HP財務省貿易統計、検索ページ内「用語の解説」をご覧ください。

### 密輸に関する情報は

フリーダイヤル シロイ クロイ  
0120 - 461 - 961

この資料に関するお問い合わせは  
徳山税関支署 平生出張所  
Tel (0820)-56-3076