

# 徳山・下松港 貿易概況

## 平成26年5月分（確速値）

平成26年6月30日  
徳山税関支署

輸出は3か月連続のマイナス  
輸入は2か月ぶりのマイナス

### 1. 総額

輸出	331億51百万円	（－11.9％）
輸入	365億29百万円	（－49.9％）
輸出入差引額	33億78百万円	の入超

（増減比は前年同月比、以下同じ。）

### 2. 輸出

輸出総額は、331億51百万円、伸び率－11.9％、金額にして44億85百万円の減少で、3か月連続のマイナスとなった。これは船舶類などが全減し、大幅な増加品目がなかったことが主な要因となっている。

品目別動向では、船舶類の輸出実績がなく35億63百万円の全減となった。

《増加品目》 大幅な増加品目なし

《減少品目》 船舶類 0円（35億63百万円減、全減）

### 3. 輸入

輸入総額は、365億29百万円、伸び率－49.9％、金額にして364億38百万円の減少で、2か月ぶりのマイナスとなった。これは石油製品、機械類及び輸送用機器など増加したものの、原油及び粗油、石炭など減少したことが主な要因となっている。

品目別動向では、インド、クウェート等からの石油製品が78億23百万円の増加、中国、韓国等からの機械類及び輸送用機器が10億94百万円の増加となった。一方、原油及び粗油の輸入実績がなく442億85百万円の全減となり、インドネシア、オーストラリアからの石炭が25億86百万円の減少となった。

《増加品目》 石油製品 192億63百万円（78億23百万円増、＋68.4％）  
機械類及び輸送用機器 13億70百万円（10億94百万円増、＋396.8％）

《減少品目》 原油及び粗油 0円（442億85百万円減、全減）  
石炭 44億93百万円（25億86百万円減、－36.5％）

注. この内容を引用されるときは、徳山税関支署発表による旨附記してください。  
26年1月分より速報値が確速値（輸出確報値、輸入9桁速報値）に変わりました。

# 1. 徳山・下松港 主要輸出品

平成 26 年 5 月 分

品 名		当 年					前 年	
		数 量	単 位	前 年 同期比	価額 (千円)	前 年 同期比	構成比	価額 (千円)
総 額	当月				33,151,021	88.1%	100.0%	37,635,852
	累計				178,284,593	94.4%	100.0%	188,882,544
1. 食料品	当月				7,754	112.2%	0.0%	6,909
	累計				42,760	137.4%	0.0%	31,123
2. 原料品	当月				3,179,239	76.2%	9.6%	4,174,038
	累計				17,958,819	88.8%	10.1%	20,227,309
合成ゴム	当月	10,540	MT	79.2%	2,988,594	80.6%	9.0%	3,707,352
	累計	58,151	MT	83.4%	16,477,449	88.7%	9.2%	18,578,222
人造繊維	当月	538	MT	63.9%	184,750	55.3%	0.6%	334,226
	累計	3,068	MT	80.4%	1,162,177	86.3%	0.7%	1,347,237
3. 鉱物性燃料	当月				1,700,079	161.8%	5.1%	1,051,036
	累計				4,541,225	86.5%	2.5%	5,249,525
石油及び同製品	当月				1,376,138	197.4%	4.2%	697,104
	累計				3,821,715	94.4%	2.1%	4,047,722
4. 化学製品	当月				20,954,643	98.4%	63.2%	21,293,278
	累計				104,583,423	95.8%	58.7%	109,145,434
有機化合物	当月				13,319,141	95.2%	40.2%	13,987,363
	累計				66,785,242	96.6%	37.5%	69,112,902
無機化合物	当月	3,164	MT	18.5%	1,458,317	98.1%	4.4%	1,487,018
	累計	58,011	MT	43.5%	8,552,033	81.5%	4.8%	10,498,745
プラスチック	当月	25,888	MT	109.2%	5,561,830	102.7%	16.8%	5,414,635
	累計	127,632	MT	98.1%	27,062,222	97.8%	15.2%	27,659,644
5. 原料別製品	当月				6,469,498	92.5%	19.5%	6,991,465
	累計				35,349,028	103.9%	19.8%	34,006,695
セメント	当月	93,605	MT	131.3%	380,084	143.7%	1.1%	264,517
	累計	320,635	MT	213.6%	1,278,217	240.1%	0.7%	532,311
鉄鋼	当月	31,605	MT	86.5%	5,826,747	96.6%	17.6%	6,032,264
	累計	186,416	MT	105.4%	32,453,643	105.3%	18.2%	30,823,213
金属製品	当月				48,623	134.0%	0.1%	36,289
	累計				297,245	114.7%	0.2%	259,186
6. 機械類及び輸送用機器	当月				300,366	8.2%	0.9%	3,672,917
	累計				13,624,975	76.9%	7.6%	17,711,621
一般機械	当月				267,388	380.8%	0.8%	70,210
	累計				2,609,316	76.4%	1.5%	3,415,802
電気機器	当月				32,978	2670.3%	0.1%	1,235
	累計				152,312	408.2%	0.1%	37,315
自動車の部分品	当月	0	KG	全減	0	全減	0.0%	972
	累計	0	KG	全減	0	全減	0.0%	972
船舶類	当月				0	全減	0.0%	3,562,500
	累計				10,863,347	76.4%	6.1%	14,219,532
7. その他	当月				539,442	120.9%	1.6%	446,209
	累計				2,184,363	87.0%	1.2%	2,510,837

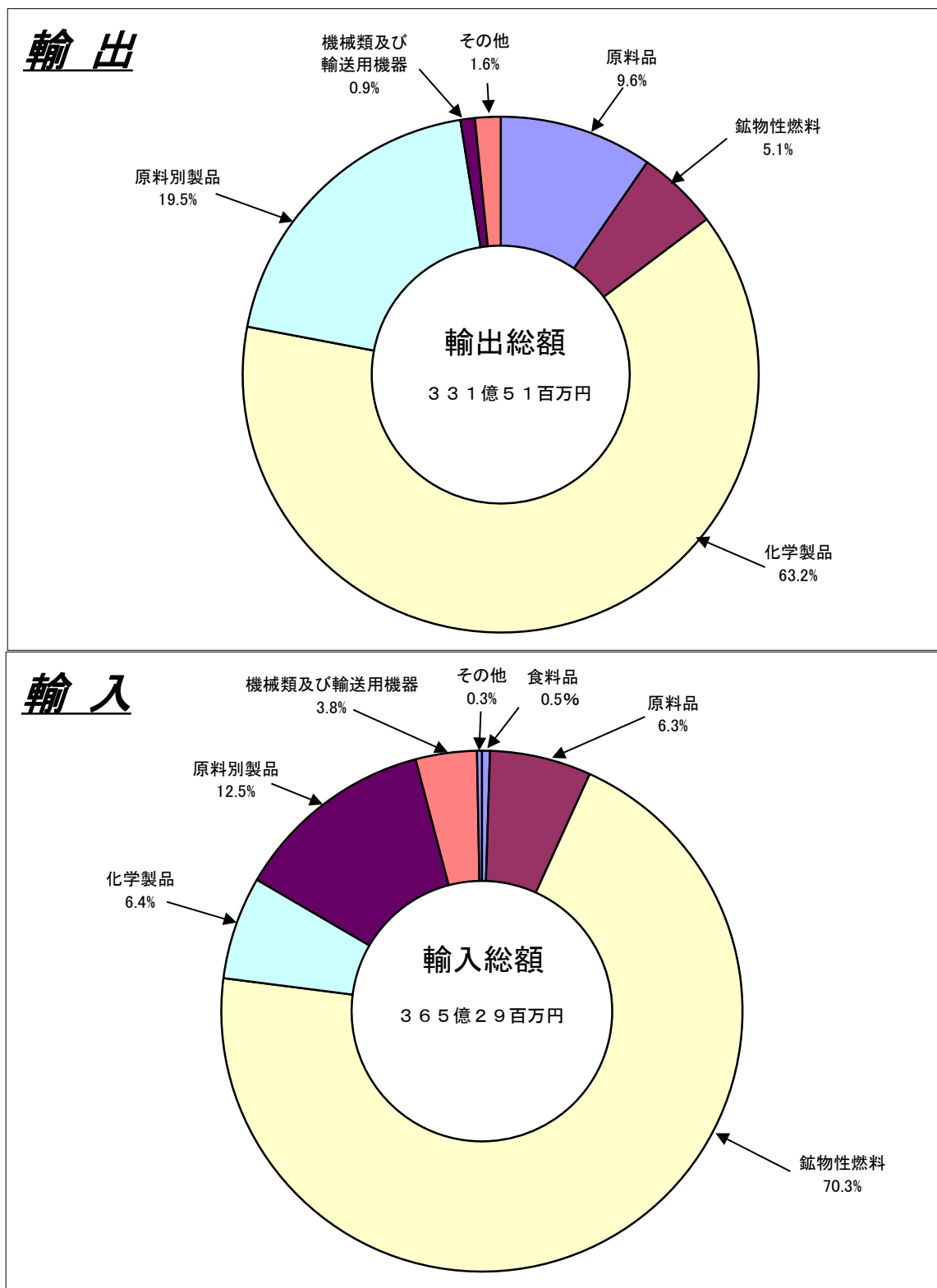
## 2. 徳山・下松港 主要輸入品

平成 26 年 5 月 分

品 名		当 年					前 年	
		数 量	単 位	前 年 同期比	価額 (千円)	前 年 同期比	構成比	価額 (千円)
総 額	当月				36,529,279	50.1%	100.0%	72,967,624
	累計				289,552,797	95.8%	100.0%	302,149,764
1. 食料品	当月				169,763	120.0%	0.5%	141,426
	累計				502,744	253.5%	0.2%	198,339
2. 原料品	当月				2,287,602	111.7%	6.3%	2,047,151
	累計				12,186,167	115.2%	4.2%	10,574,477
生ゴム	当月	4,472	MT	118.6%	177,046	142.5%	0.5%	124,241
	累計	22,023	MT	99.9%	908,026	79.6%	0.3%	1,140,593
塩	当月	135,169	MT	74.9%	761,805	79.9%	2.1%	953,123
	累計	894,186	MT	97.4%	4,855,513	107.2%	1.7%	4,527,945
鉄鋼くず	当月	3,528	MT	113.4%	667,199	106.2%	1.8%	628,513
	累計	22,796	MT	121.5%	3,825,560	110.9%	1.3%	3,450,030
非鉄金属鉱	当月	1,574	MT	234.9%	490,206	182.8%	1.3%	268,198
	累計	6,984	MT	199.6%	1,805,051	163.2%	0.6%	1,106,184
3. 鉱物性燃料	当月				25,666,140	39.3%	70.3%	65,353,193
	累計				238,422,175	91.9%	82.3%	259,351,565
石炭	当月	478,621	MT	72.6%	4,492,903	63.5%	12.3%	7,078,664
	累計	2,896,779	MT	92.3%	29,468,969	85.5%	10.2%	34,479,753
原油及び粗油	当月	0	KL	全減	0	全減	0.0%	44,285,236
	累計	1,420,782	KL	62.4%	103,794,621	69.0%	35.8%	150,430,415
石油製品	当月				19,262,872	168.4%	52.7%	11,439,934
	累計				90,322,989	139.9%	31.2%	64,545,463
液化石油ガス	当月	22,314	MT	80.9%	1,910,365	76.4%	5.2%	2,500,084
	累計	142,397	MT	134.2%	14,829,512	150.6%	5.1%	9,845,633
4. 化学製品	当月				2,335,059	128.2%	6.4%	1,821,648
	累計				10,660,999	120.0%	3.7%	8,882,562
有機化合物	当月				1,252,471	126.1%	3.4%	992,995
	累計				5,328,445	129.9%	1.8%	4,101,711
無機化合物	当月	6,289	MT	86.7%	780,958	158.5%	2.1%	492,628
	累計	33,239	MT	96.6%	3,233,450	107.0%	1.1%	3,021,473
5. 原料別製品	当月				4,581,025	141.8%	12.5%	3,231,191
	累計				24,669,152	122.9%	8.5%	20,066,908
鉄鋼	当月	16,576	MT	109.0%	3,054,629	139.1%	8.4%	2,196,550
	累計	133,600	MT	128.7%	18,606,520	128.7%	6.4%	14,452,172
非鉄金属	当月	411	MT	53.7%	452,873	58.4%	1.2%	775,405
	累計	2,298	MT	103.6%	2,475,081	104.8%	0.9%	2,362,226
6. 機械類及び輸送用機器	当月				1,370,060	496.8%	3.8%	275,764
	累計				2,647,903	100.8%	0.9%	2,628,139
7.その他	当月				119,630	123.0%	0.3%	97,251
	累計				463,657	103.5%	0.2%	447,774

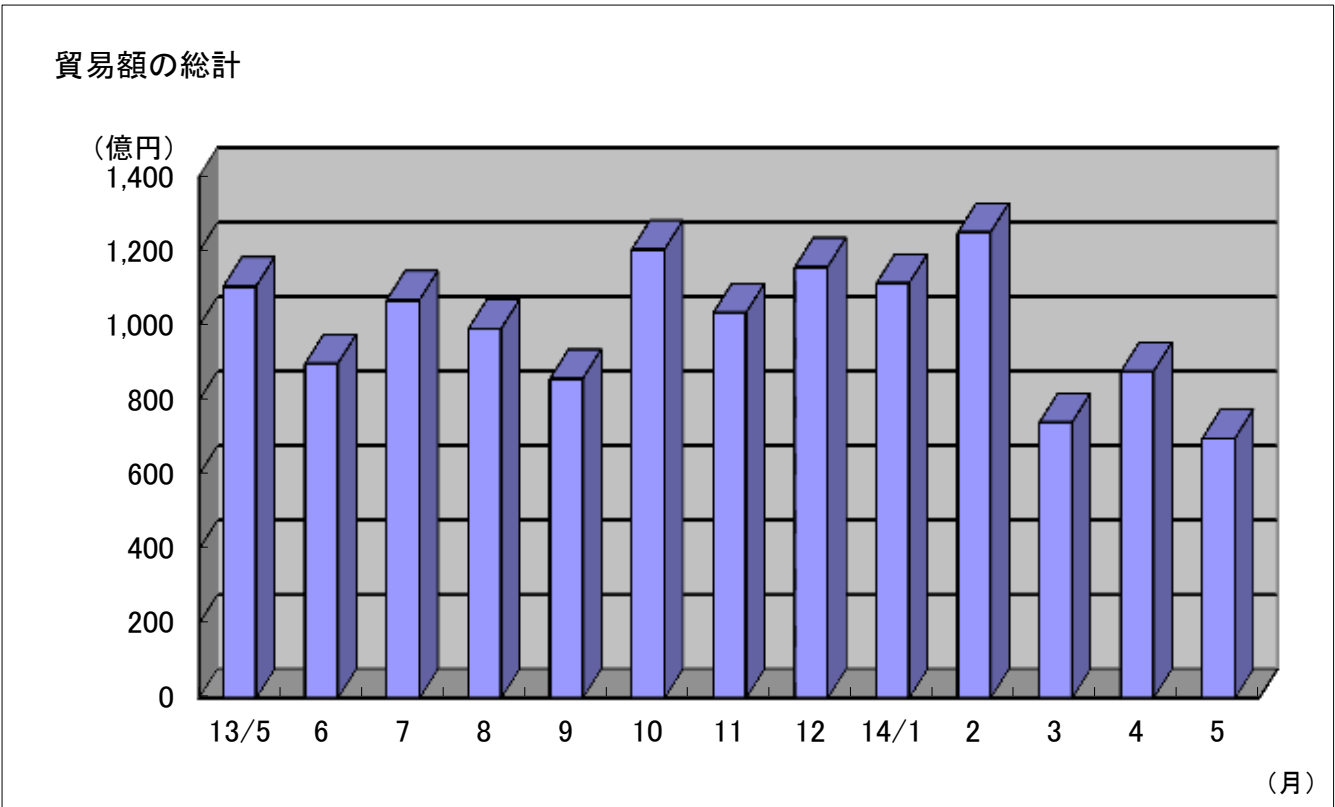
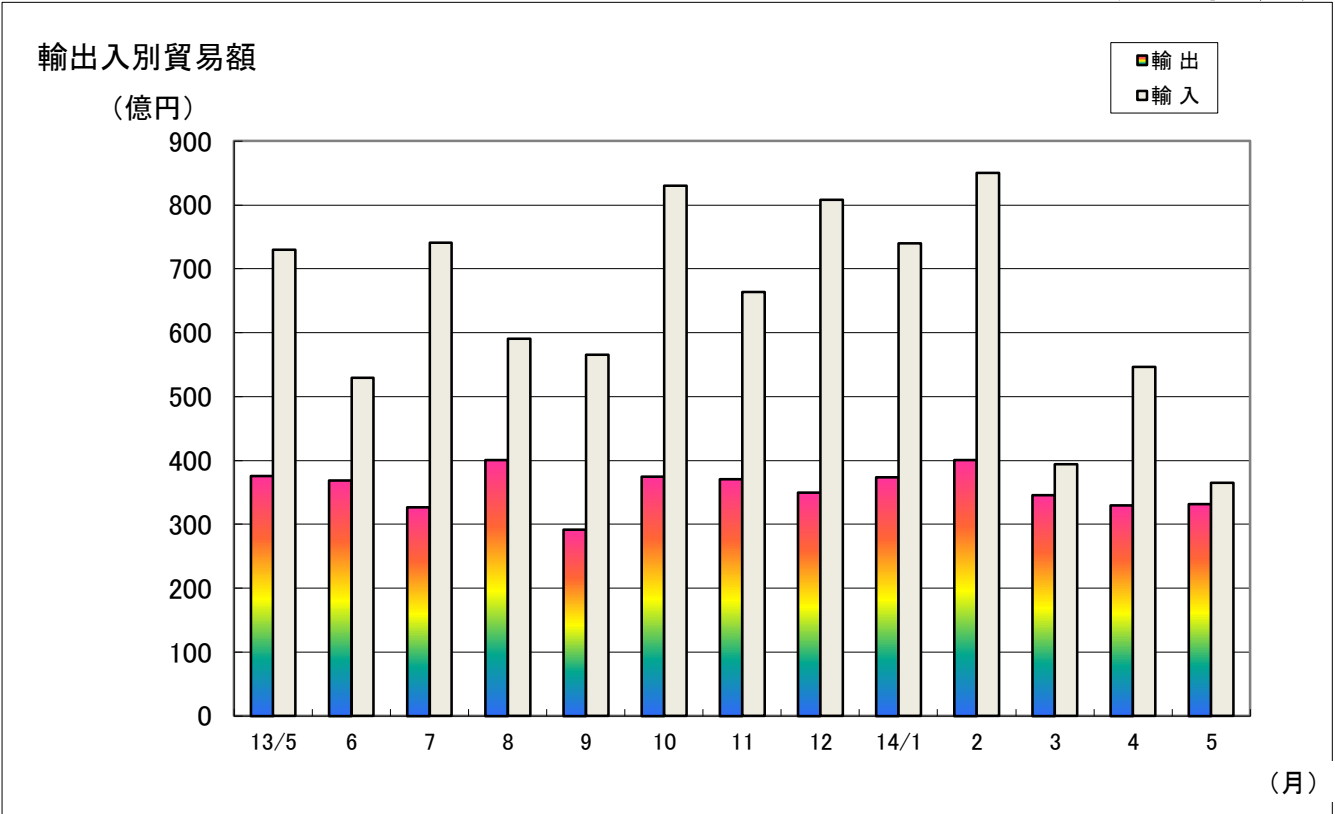
### 3. 徳山・下松港 品別割合グラフ

平成26年5月分



4. 徳山・下松港 貿易額推移グラフ

平成26年5月分



(億円)

月	13/5	6	7	8	9	10	11	12	14/1	2	3	4	5
輸出	376	369	327	401	292	375	371	350	374	401	346	330	332
輸入	730	529	741	591	566	830	664	808	740	850	394	546	365
合計	1,106	898	1,069	992	858	1,205	1,035	1,158	1,114	1,251	740	877	697

# 三 田 尻 中 関 港 貿 易 概 況 (平成26年5月分確報値)

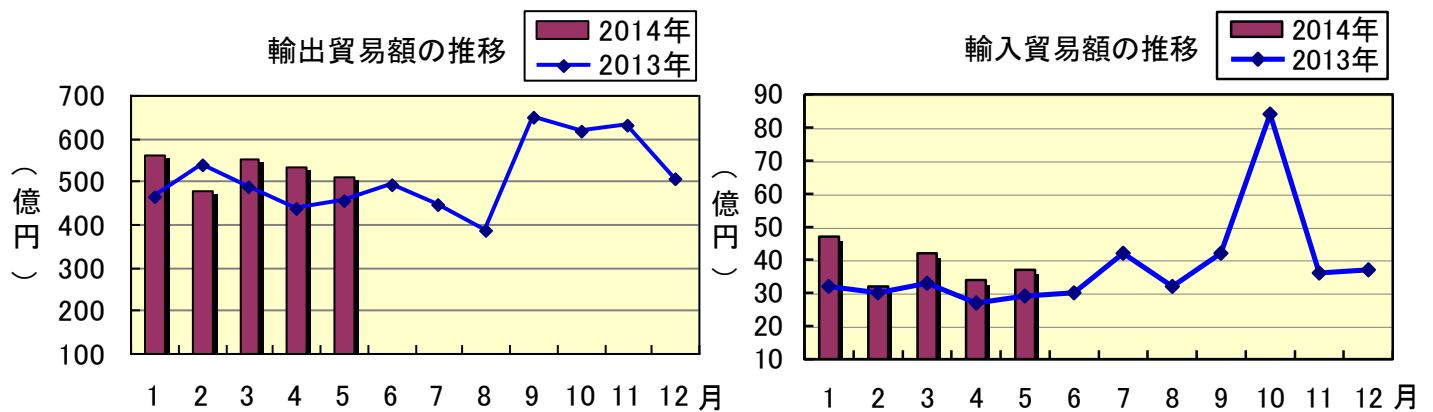
平成26年6月30日  
徳山税関支署防府出張所

輸出は2か月連続の減少、輸入は2か月ぶりの増加。

## 1 貿 易 額

(単位：百万円)

	価 額	前年同月比
輸 出	50,868	111.7%
輸 入	3,708	125.9%

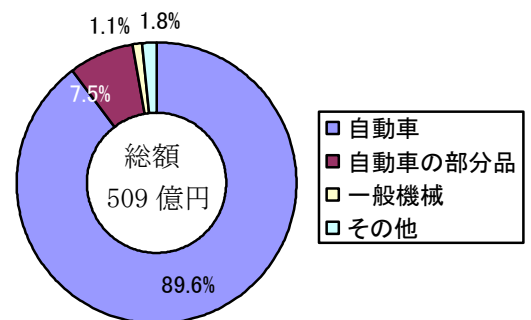


## 2 輸 出 動 向

主要品目

(単位：千円)

品 目	当月価額	前年同月比	主な仕向地
自 動 車	45,590,432	108.7%	アメリカ、オーストラリア、ドイツ
自動車の部分品	3,837,071	143.1%	中国、メキシコ、タイ
一 般 機 械	546,521	267.6%	オーストラリア、ニュージーランド、メキシコ

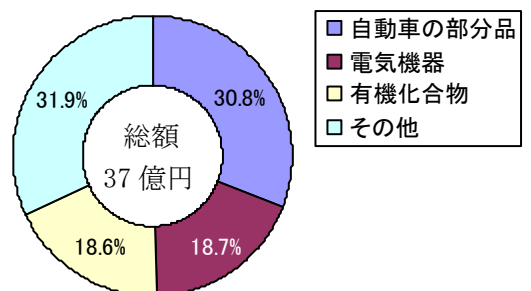


## 3 輸 入 動 向

主要品目

(単位：千円)

品 目	当月価額	前年同月比	主な原産国
自動車の部分品	1,143,058	98.1%	中国、韓国、アメリカ
電 気 機 器	693,066	93.2%	マレーシア、中国、タイ
有機化合物	689,515	193.6%	アメリカ、パキスタン、中国



# 平生港貿易概況

## 平成26年5月分(輸入9桁速報及び輸出確報値)

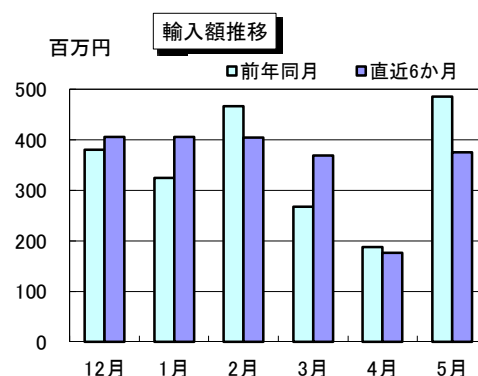
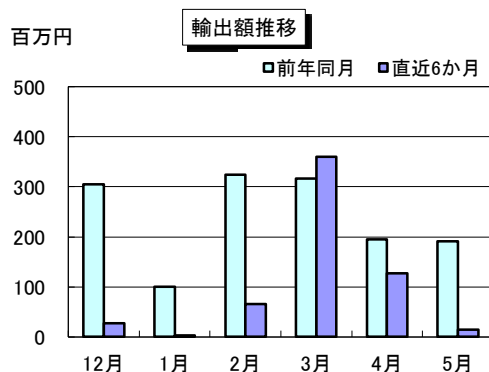
平成26年6月30日

徳山税関支署 平生出張所

### 【貿易額】

(単位:千円、%)

区 分	当 月			累 計	
	貿易額	前月比	前年同月比	貿易額	前年同期比
輸 出	14,563	11.5	7.6	570,442	50.6
輸 入	375,792	213.5	77.4	1,730,721	99.9
輸出入総額	390,355	129.0	57.7	2,301,163	80.5



### 【主要輸出品目】

(単位:千円、%)

品 名	当 月			累 計			当月 主要輸出国
	価 額	前年同月比	構成比	価 額	前年同期比	構成比	
化学製品	14,563	7.6	100.0	570,042	50.6	99.9	タイ
そ の 他	0	—	—	400	全増	0.1	

### 【主要輸入品目】

(単位:千円、%)

品 名	当 月			累 計			当月 主要輸入国
	価 額	前年同月比	構成比	価 額	前年同期比	構成比	
製材	0	—	—	0	全減	—	
化学製品	0	—	—	0	—	—	
合 板	375,792	77.4	100.0	1,730,721	100.0	100.0	マレーシア・インドネシア
そ の 他	0	—	—	0	—	—	

### 【外国貿易船入港隻数】

(単位:隻、トン、%)

船 籍	当 月				1月以降累計		
	隻数	純トン数	前月比	前年同月比	隻数	純トン数	前年同期比
日 本	0	0	—	—	0	0	—
外 国	4	12,466	133.3	80.0	20	63,216	105.3
合 計	4	12,466	133.3	80.0	20	63,216	105.3

\* 速報値から輸入9桁速報及び輸出確報値に変更になりました。

\* 用語の解説は税関HP財務省貿易統計、検索ページ内「用語の解説」をご覧ください。

### 密輸に関する情報は

フリーダイヤル シロイ クロイ

0120 - 461 - 961

この資料に関するお問い合わせは

徳山税関支署 平生出張所

Tel (0820)-56-3076