

徳山・下松港 貿易概況

平成２６年４月分（確速値）

平成２６年６月３日
徳山税関支署

輸出は２か月連続のマイナス 輸入は２か月ぶりのプラス

１．総額

輸 出	３３０億３３百万円	（－	４．８％）
輸 入	５４６億２９百万円	（＋	３．０％）
輸出入差引額	２１５億９６百万円の入超		

（増減比は前年同月比、以下同じ。）

２．輸出

輸出総額は、３３０億３３百万円、伸び率－４．８％、金額にして１６億６１百万円の減少で、２か月連続のマイナスとなった。これは船舶類、鉄鋼などは増加したものの、有機化合物、無機化合物など減少したことが主な要因となっている。

品目別動向では、シンガポール、カンボジア向けの船舶類が３４億８８百万円の増加、インドネシア、韓国等向けの鉄鋼が１４億１４百万円の増加となった。一方、中国、韓国等向けの有機化合物が３４億１５百万円の減少、台湾、韓国等向けの無機化合物が１４億９６百万円の減少となった。

《増加品目》船舶類	３４億９０百万円	（	３４億８８百万円増、	ほぼ全増	）
鉄鋼	７０億１３百万円	（	１４億１４百万円増、	＋	２５．３％）

《減少品目》有機化合物	１０５億１７百万円	（	３４億１５百万円減、	－	２４．５％）
無機化合物	１３億９１百万円	（	１４億９６百万円減、	－	５１．８％）

３．輸入

輸入総額は、５４６億２９百万円、伸び率＋３．０％、金額にして１５億６９百万円の増加で、２か月ぶりのプラスとなった。これは石炭など減少したものの、石油製品、原油及び粗油など増加したことが主な要因となっている。

品目別動向では、インド、クウェート等からの石油製品が２７億３８百万円の増加、アラブ首長国連邦からの原油及び粗油が２０億４５百万円の増加となった。一方、オーストラリア、インドネシア等からの石炭が２５億７６百万円の減少となった。

《増加品目》石油製品	１６３億２３百万円	（	２７億３８百万円増、	＋	２０．２％）
原油及び粗油	２３４億８６百万円	（	２０億４５百万円増、	＋	９．５％）

《減少品目》石炭	６０億７７百万円	（	２５億７６百万円減、	－	２９．８％）
----------	----------	---	------------	---	--------

注．この内容を引用されるときは、徳山税関支署発表による旨附記してください。
２６年１月分より速報値が確速値（輸出確報値、輸入９桁速報値）に変わりました。

1. 徳山・下松港 主要輸出品

平成 26 年 4 月 分

品 名		当 年						前 年
		数 量	単 位	前 年 同期比	価 額 (千円)	前 年 同期比	構 成 比	価 額 (千円)
総 額	当月				33,032,829	95.2%	100.0%	34,693,456
	累計				145,133,572	96.0%	100.0%	151,246,692
1. 食料品	当月				3,108	53.0%	0.0%	5,859
	累計				35,006	144.6%	0.0%	24,214
2. 原料品	当月				3,599,448	95.3%	10.9%	3,777,728
	累計				14,779,580	92.1%	10.2%	16,053,271
合成ゴム	当月	11,814	MT	92.4%	3,333,098	93.1%	10.1%	3,580,245
	累計	47,611	MT	84.4%	13,488,855	90.7%	9.3%	14,870,870
人造繊維	当月	301	MT	75.4%	143,980	85.9%	0.4%	167,534
	累計	2,530	MT	85.1%	977,427	96.5%	0.7%	1,013,011
3. 鉱物性燃料	当月				562,314	35.1%	1.7%	1,602,284
	累計				2,841,146	67.7%	2.0%	4,198,489
石油及び同製品	当月				475,220	39.9%	1.4%	1,191,813
	累計				2,445,577	73.0%	1.7%	3,350,618
4. 化学製品	当月				17,228,647	77.9%	52.2%	22,122,220
	累計				83,628,780	95.2%	57.6%	87,852,156
有機化合物	当月				10,516,930	75.5%	31.8%	13,931,907
	累計				53,466,101	97.0%	36.8%	55,125,539
無機化合物	当月	15,123	MT	28.5%	1,391,078	48.2%	4.2%	2,887,477
	累計	54,847	MT	47.2%	7,093,716	78.7%	4.9%	9,011,727
プラスチック	当月	22,327	MT	100.2%	5,077,602	102.0%	15.4%	4,978,783
	累計	101,744	MT	95.7%	21,500,392	96.7%	14.8%	22,245,009
5. 原料別製品	当月				7,472,445	113.6%	22.6%	6,578,822
	累計				28,879,530	106.9%	19.9%	27,015,230
セメント	当月	59,000	MT	107.6%	234,319	120.5%	0.7%	194,441
	累計	227,030	MT	288.0%	898,133	335.4%	0.6%	267,794
鉄鋼	当月	42,884	MT	133.6%	7,013,012	125.3%	21.2%	5,598,608
	累計	154,811	MT	110.3%	26,626,896	107.4%	18.3%	24,790,949
金属製品	当月				76,637	103.2%	0.2%	74,252
	累計				248,622	111.5%	0.2%	222,897
6. 機械類及び輸送用機器	当月				3,711,694	8451.0%	11.2%	43,920
	累計				13,324,609	94.9%	9.2%	14,038,704
一般機械	当月				216,080	520.9%	0.7%	41,484
	累計				2,341,928	70.0%	1.6%	3,345,592
電気機器	当月				5,465	1626.5%	0.0%	336
	累計				119,334	330.7%	0.1%	36,080
自動車の部分品	当月	0	KG	—	0	—	0.0%	0
	累計	0	KG	—	0	—	0.0%	0
船舶類	当月				3,490,149	166197.6%	10.6%	2,100
	累計				10,863,347	101.9%	7.5%	10,657,032
7. その他	当月				455,173	80.9%	1.4%	562,623
	累計				1,644,921	79.7%	1.1%	2,064,628

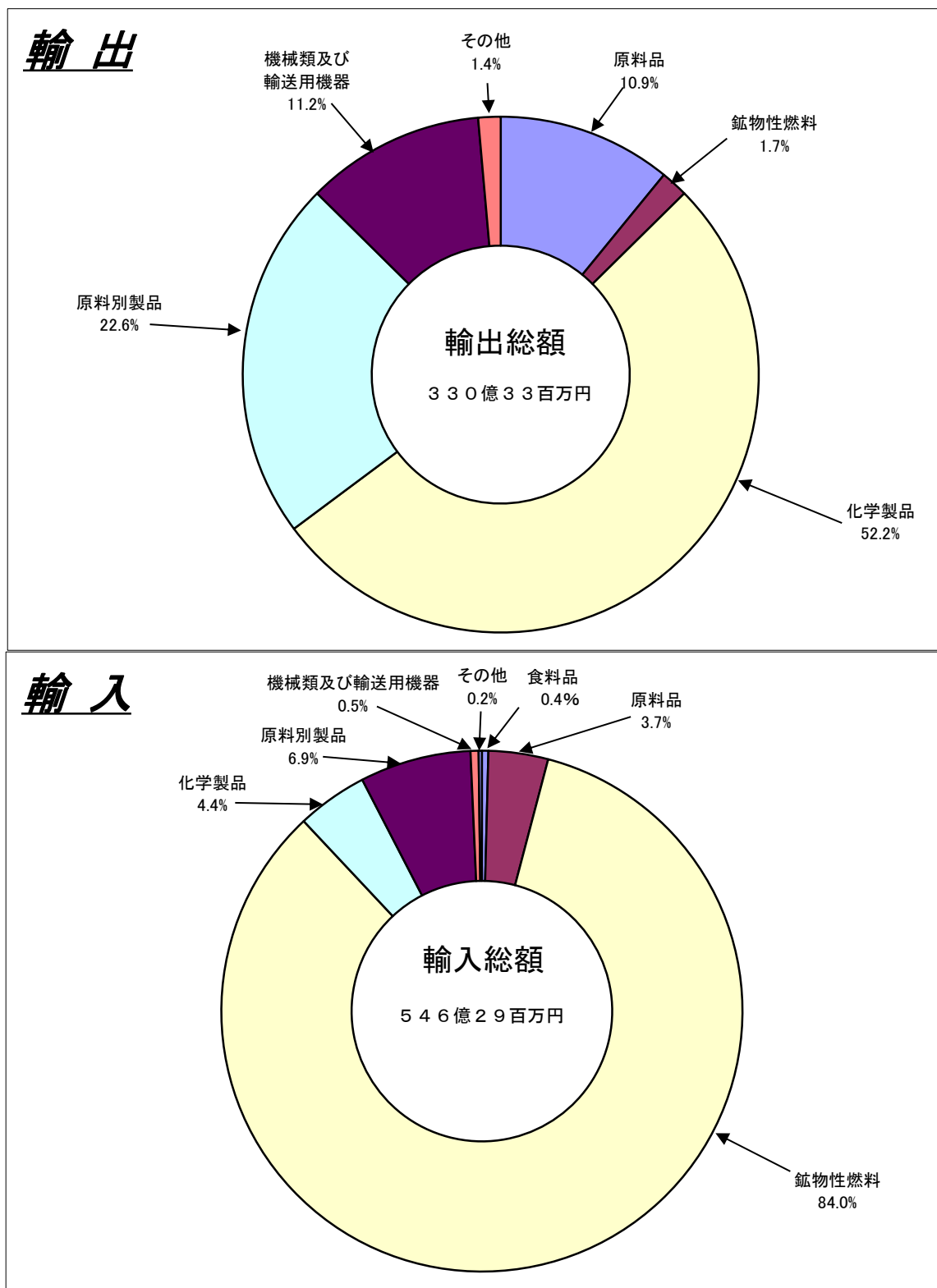
2. 徳山・下松港 主要輸入品

平成 26 年 4 月 分

品 名		当 年					前 年	
		数 量	単 位	前 年 同期比	価額 (千円)	前 年 同期比	構成比	価額 (千円)
総 額	当月				54,628,714	103.0%	100.0%	53,059,598
	累計				253,023,599	110.4%	100.0%	229,182,140
1. 食料品	当月				201,484	2845.0%	0.4%	7,082
	累計				332,981	585.1%	0.1%	56,913
2. 原料品	当月				1,999,175	81.0%	3.7%	2,466,677
	累計				9,904,400	116.1%	3.9%	8,527,326
生ゴム	当月	4,717	MT	88.5%	55,208	55.3%	0.1%	99,804
	累計	17,551	MT	96.1%	730,980	71.9%	0.3%	1,016,352
塩	当月	167,132	MT	72.8%	848,903	70.9%	1.6%	1,198,108
	累計	759,017	MT	102.9%	4,099,543	114.7%	1.6%	3,574,822
鉄鋼くず	当月	3,787	MT	93.0%	694,160	83.0%	1.3%	836,336
	累計	19,268	MT	123.1%	3,158,361	111.9%	1.2%	2,821,517
非鉄金属鉱	当月	1,296	MT	228.6%	319,061	153.6%	0.6%	207,677
	累計	5,410	MT	191.2%	1,314,845	156.9%	0.5%	837,986
3. 鉱物性燃料	当月				45,886,025	105.1%	84.0%	43,679,779
	累計				212,756,035	109.7%	84.1%	193,998,372
石炭	当月	590,340	MT	75.8%	6,077,210	70.2%	11.1%	8,652,710
	累計	2,418,158	MT	97.5%	24,976,066	91.1%	9.9%	27,401,089
原油及び粗油	当月	328,784	KL	101.5%	23,485,527	109.5%	43.0%	21,440,738
	累計	1,420,782	KL	87.6%	103,794,621	97.8%	41.0%	106,145,179
石油製品	当月				16,323,288	120.2%	29.9%	13,585,305
	累計				71,060,117	133.8%	28.1%	53,105,529
液化石油ガス	当月	0	MT	—	0	—	0.0%	0
	累計	120,083	MT	152.9%	12,919,147	175.9%	5.1%	7,345,549
4. 化学製品	当月				2,376,711	143.4%	4.4%	1,657,773
	累計				8,325,940	117.9%	3.3%	7,060,914
有機化合物	当月				1,095,021	163.9%	2.0%	668,302
	累計				4,075,974	131.1%	1.6%	3,108,716
無機化合物	当月	8,868	MT	135.6%	820,234	127.6%	1.5%	643,063
	累計	26,950	MT	99.3%	2,452,492	97.0%	1.0%	2,528,845
5. 原料別製品	当月				3,764,320	90.9%	6.9%	4,142,984
	累計				20,082,373	119.3%	7.9%	16,835,717
鉄鋼	当月	23,033	MT	120.8%	3,234,857	116.6%	5.9%	2,774,473
	累計	117,013	MT	132.1%	15,546,137	126.8%	6.1%	12,255,622
非鉄金属	当月	221	MT	75.9%	325,123	73.9%	0.6%	439,728
	累計	1,887	MT	129.8%	2,022,208	127.4%	0.8%	1,586,821
6. 機械類及び輸送用機器	当月				280,751	28.0%	0.5%	1,002,002
	累計				1,277,843	54.3%	0.5%	2,352,375
7.その他	当月				120,248	116.4%	0.2%	103,301
	累計				344,027	98.1%	0.1%	350,523

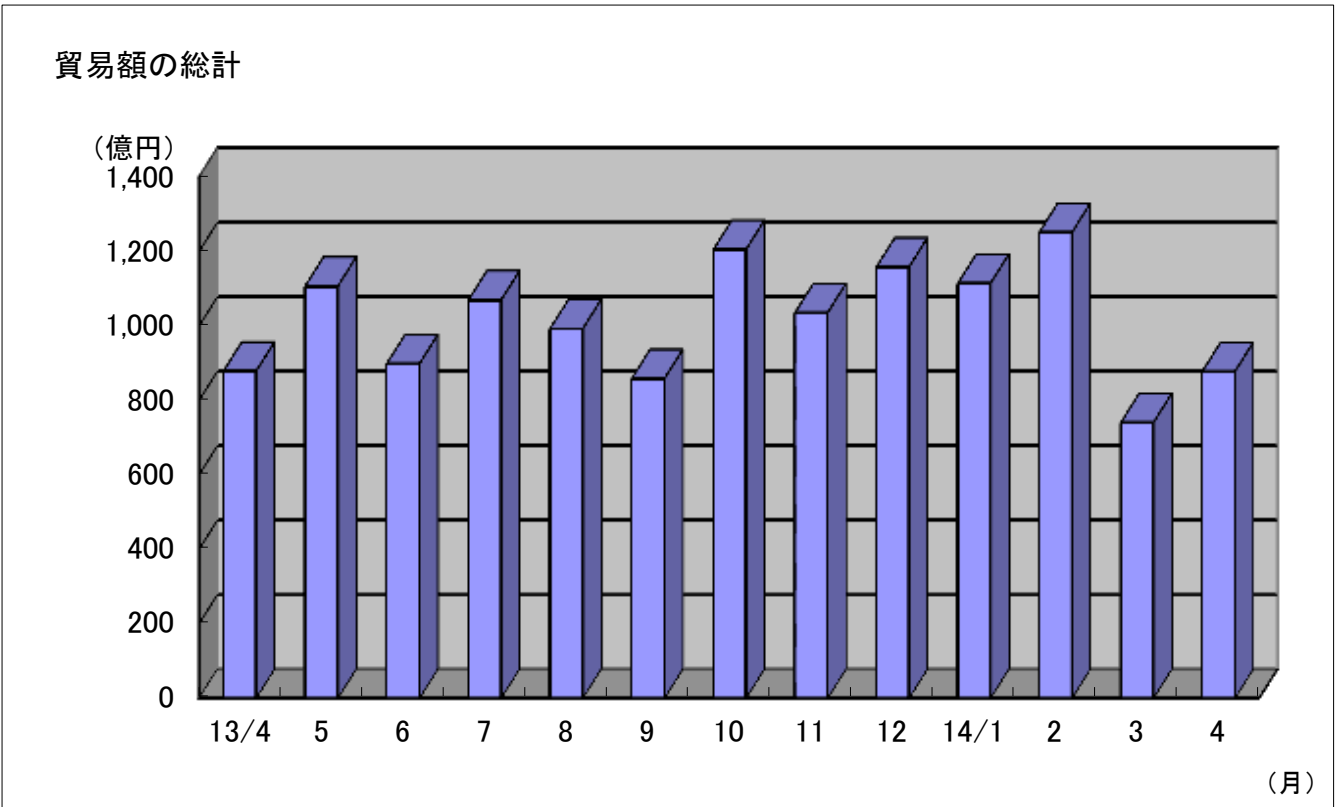
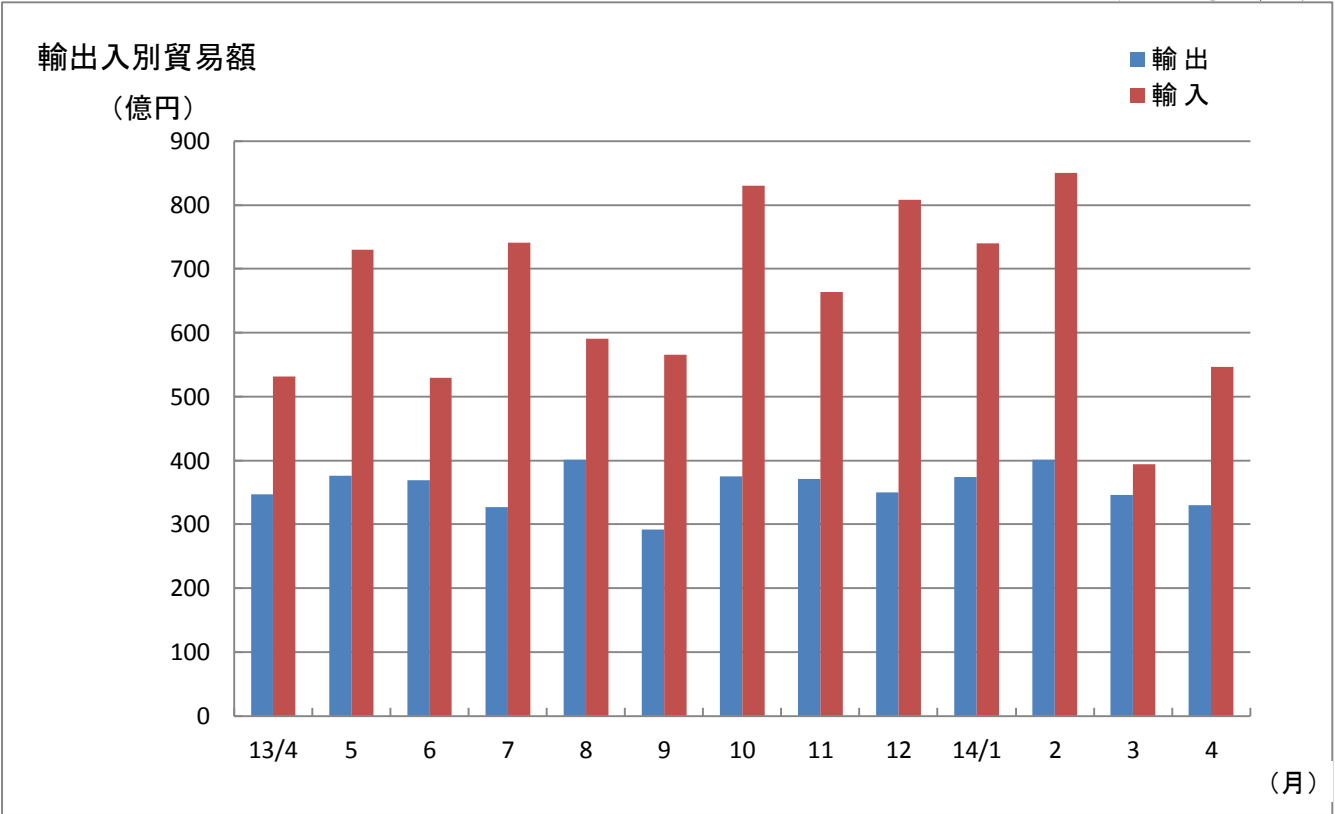
3. 徳山・下松港 品別割合グラフ

平成26年4月分



4. 徳山・下松港 貿易額推移グラフ

平成26年4月分



(億円)													
月	13/4	5	6	7	8	9	10	11	12	14/1	2	3	4
輸出	347	376	369	327	401	292	375	371	350	374	401	346	330
輸入	531	730	529	741	591	566	830	664	808	740	850	394	546
合計	878	1,106	898	1,069	992	858	1,205	1,035	1,158	1,114	1,251	740	877

三 田 尻 中 関 港 貿 易 概 況

(平成26年4月分確報値)

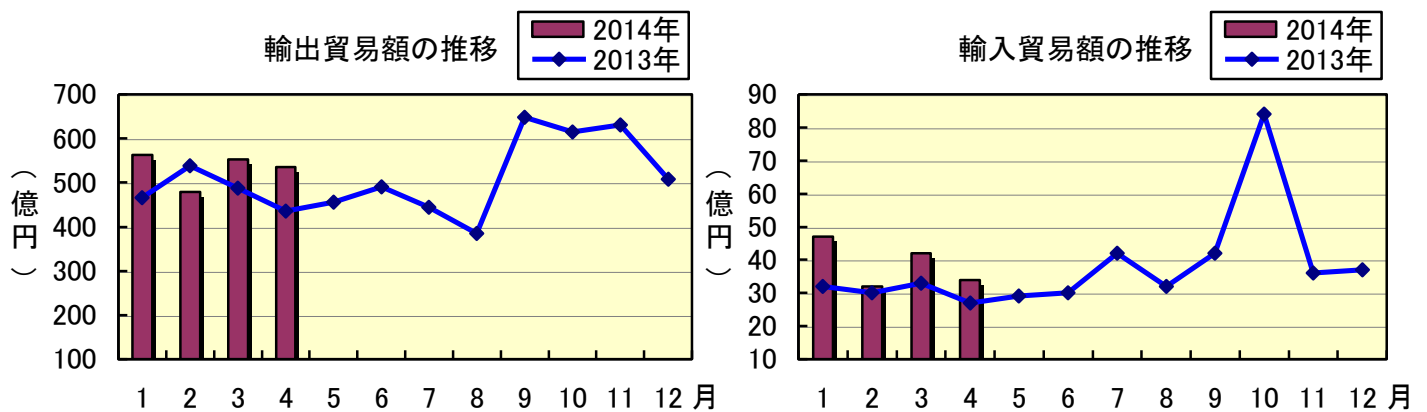
平成26年5月30日
徳山税関支署防府出張所

輸出は2か月ぶりの減少、輸入も2か月ぶりの減少。

1 貿 易 額

(単位：百万円)

	価 額	前年同月比
輸 出	53,495	122.8%
輸 入	3,396	125.4%

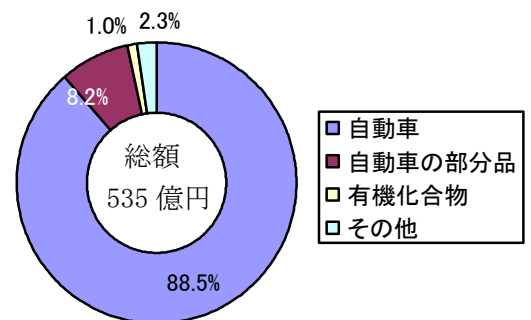


2 輸 出 動 向

主要品目

(単位：千円)

品 目	当月価額	前年同月比	主な仕向地
自 動 車	47,353,264	119.8%	アメリカ、 オーストラリア、イスラエル
自動車の部分品	4,377,546	158.8%	中国、メキシコ、タイ
有機化合物	542,435	82.8%	ドイツ、イタリア

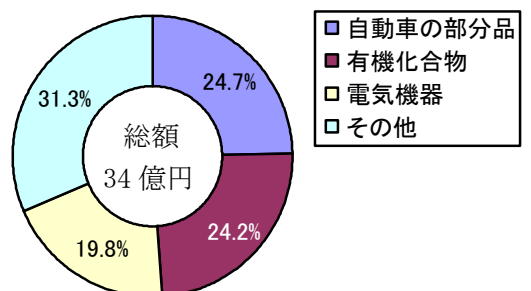


3 輸 入 動 向

主要品目

(単位：千円)

品 目	当月価額	前年同月比	主な原産国
自動車の部分品	838,498	71.4%	中国、韓国
有機化合物	821,338	134.2%	パキスタン、 中国、アメリカ
電気機器	673,408	176.9%	マレーシア、 中国、タイ



平生港貿易概況

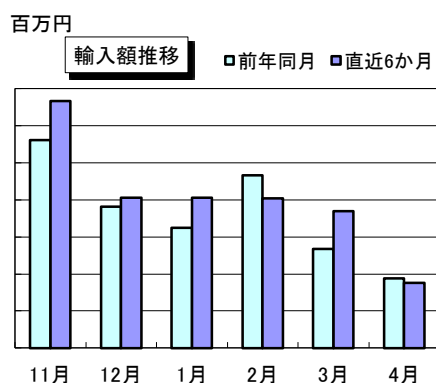
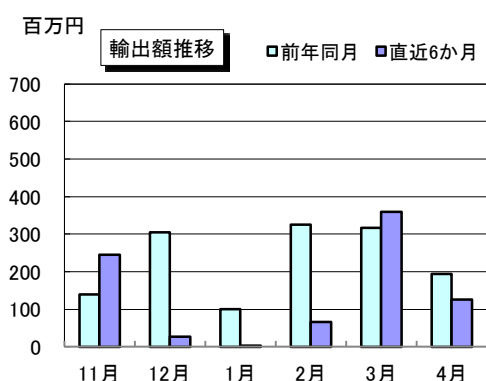
平成26年4月分(輸入9桁速報及び輸出確報値)

平成26年5月29日
徳山税関支署 平生出張所

【貿易額】

(単位:千円、%)

区 分	当 月			累 計	
	貿易額	前月比	前年同月比	貿易額	前年同期比
輸 出	126,503	35.1	64.9	555,879	59.4
輸 入	176,054	47.7	94.0	1,354,929	108.7
輸出入総額	302,557	41.5	79.1	1,910,808	87.5



【主要輸出品目】

(単位:千円、%)

品 名	当 月			累 計			当月 主要輸出国
	価 額	前年同月比	構成比	価 額	前年同期比	構成比	
化学製品	126,103	64.7	99.7	555,479	59.3	99.9	メキシコ・韓国
そ の 他	400	全増	0.3	400	全増	0.1	—

【主要輸入品目】

(単位:千円、%)

品 名	当 月			累 計			当月 主要輸入国
	価 額	前年同月比	構成比	価 額	前年同期比	構成比	
製材	0	全減	—	0	全減	—	—
化学製品	0	—	—	0	—	—	—
合 板	176,054	95.0	100.0	1,354,929	108.9	100.0	マレーシア・インドネシア
そ の 他	0	—	—	0	—	—	—

【外国貿易船入港隻数】

(単位:隻、トン、%)

船 籍	当 月				1月以降累計		
	隻数	純トン数	前月比	前年同月比	隻数	純トン数	前年同期比
日 本	0	0	—	—	0	0	—
外 国	3	9,349	60.0	100.0	16	50,750	114.3
合 計	3	9,349	60.0	100.0	16	50,750	114.3

* 速報値から輸入9桁速報及び輸出確報値に変更になりました。

* 用語の解説は税関HP財務省貿易統計、検索ページ内「用語の解説」をご覧ください。

密輸に関する情報は

フリーダイヤル シロイ クロイ
0120 - 461 - 961

この資料に関するお問い合わせは
徳山税関支署 平生出張所
Tel (0820)-56-3076