

# 管内貿易概況（徳山、光、防府、平生）

## 平成２６年４月分（確速値）

平成２６年６月３日  
徳山税関支署

輸出は３か月ぶりのプラス  
輸入は２か月ぶりのプラス

### １．総額

輸出	８６６億５５百万円	（＋１０．５％）
輸入	５８２億０１百万円	（＋４．０％）
輸出入差引額	２８４億５４百万円の出超	

（増減比は前年同月比、以下同じ。）

### ２．輸出

輸出総額は、８６６億５５百万円、伸び率＋１０．５％、金額にして８２億１２百万円の増加で３か月ぶりのプラスとなった。これは有機化合物、無機化合物などは減少したものの、自動車、船舶類、自動車の部分品など増加したことが主な要因となっている。

品目別動向では、アメリカ、オーストラリア等向けの自動車が７８億３７百万円の増加、シンガポール、カンボジア等向けの船舶類が３４億８８百万円の増加、中国、メキシコ等向けの自動車の部分品が１６億２１百万円の増加となった。一方、中国、韓国等向けの有機化合物が３５億２７百万円の減少、台湾、韓国等向けの無機化合物が１４億７６百万円の減少となった。

《増加品目》自動車	４７３億５３百万円	（７８億３７百万円増、	＋１９．８％）
船舶類	３４億９１百万円	（３４億８８百万円増、	ほぼ全増）
自動車の部分品	４３億７８百万円	（１６億２１百万円増、	＋５８．８％）

《減少品目》有機化合物	１１０億５９百万円	（３５億２７百万円減、	－２４．２％）
無機化合物	１４億２８百万円	（１４億７６百万円減、	－５０．８％）

### ３．輸入

輸入総額は、５８２億０１百万円、伸び率＋４．０％、金額にして２２億４６百万円の増加で、２か月ぶりのプラスとなった。これは石炭など減少したものの、石油製品、原油及び粗油など増加したことが主な要因となっている。

品目別動向では、インド、クウェート等からの石油製品が２７億３８百万円の増加、アラブ首長国連邦からの原油及び粗油が２０億４５百万円の増加となった。一方、オーストラリア、インドネシア等からの石炭が２５億７６百万円の減少となった。

《増加品目》石油製品	１６３億２３百万円	（２７億３８百万円増、	＋２０．２％）
原油及び粗油	２３４億８６百万円	（２０億４５百万円増、	＋９．５％）

《減少品目》石炭	６０億７７百万円	（２５億７６百万円減、	－２９．８％）
----------	----------	-------------	---------

注．この内容を引用されるときは、徳山税関支署発表による旨附記してください。

２６年１月分より速報値が確速値（輸出確報値、輸入９桁速報値）に変わりました。

# 1. 徳山税関支署管内 主要輸出品

平成 26 年 4 月 分

品 名		当 年					前 年	
		数 量	単 位	前 年 同期比	価額 (千円)	前 年 同期比	構成比	価額 (千円)
総 額	当月				86,654,743	110.5%	100.0%	78,442,687
	累計				358,629,341	104.0%	100.0%	344,951,608
1. 食料品	当月				3,108	53.0%	0.0%	5,859
	累計				35,006	144.6%	0.0%	24,214
2. 原料品	当月				3,601,409	95.3%	4.2%	3,777,728
	累計				14,847,284	91.7%	4.1%	16,189,991
合成ゴム	当月	11,818	MT	92.4%	3,335,059	93.2%	3.8%	3,580,245
	累計	47,634	MT	84.5%	13,500,009	90.8%	3.8%	14,873,980
人造繊維	当月	301	MT	75.4%	143,980	85.9%	0.2%	167,534
	累計	2,530	MT	85.1%	977,427	96.5%	0.3%	1,013,011
3. 鉱物性燃料	当月				562,314	35.1%	0.6%	1,602,284
	累計				2,841,146	67.7%	0.8%	4,198,489
石油及び同製品	当月				475,220	39.9%	0.5%	1,191,813
	累計				2,445,577	73.0%	0.7%	3,350,618
4. 化学製品	当月				17,961,788	78.1%	20.7%	23,010,309
	累計				86,214,799	95.1%	24.0%	90,673,033
有機化合物	当月				11,059,365	75.8%	12.8%	14,586,743
	累計				55,290,156	97.2%	15.4%	56,887,159
無機化合物	当月	15,334	MT	28.8%	1,428,489	49.2%	1.6%	2,904,234
	累計	55,385	MT	47.5%	7,190,838	79.4%	2.0%	9,051,992
プラスチック	当月	22,347	MT	100.3%	5,102,842	102.4%	5.9%	4,984,421
	累計	101,845	MT	95.6%	21,598,774	96.9%	6.0%	22,279,785
5. 原料別製品	当月				7,595,248	114.9%	8.8%	6,612,828
	累計				29,252,924	107.7%	8.2%	27,161,275
セメント	当月	59,000	MT	107.6%	234,319	120.5%	0.3%	194,441
	累計	227,030	MT	288.0%	898,133	335.4%	0.3%	267,794
鉄鋼	当月	42,884	MT	133.6%	7,013,012	125.3%	8.1%	5,598,608
	累計	154,811	MT	110.3%	26,626,896	107.4%	7.4%	24,790,949
金属製品	当月				95,717	124.4%	0.1%	76,954
	累計				290,080	127.2%	0.1%	227,964
6. 機械類及び輸送用機器	当月				56,203,489	131.5%	64.9%	42,724,922
	累計				223,207,244	109.3%	62.2%	204,158,012
一般機械	当月				722,495	237.4%	0.8%	304,390
	累計				4,247,079	98.9%	1.2%	4,295,283
電気機器	当月				259,635	178.8%	0.3%	145,177
	累計				976,318	254.6%	0.3%	383,504
自動車	当月	29,404	NO	103.9%	47,353,264	119.8%	54.6%	39,516,759
	累計	120,415	NO	95.9%	192,133,931	106.1%	53.6%	181,038,684
自動車の部分品	当月	3,560,730	KG	137.2%	4,377,546	158.8%	5.1%	2,756,496
	累計	12,036,076	KG	161.8%	14,986,169	192.5%	4.2%	7,783,509
船舶類	当月				3,490,549	166216.6%	4.0%	2,100
	累計				10,863,747	101.9%	3.0%	10,657,032
7. その他	当月				727,387	102.6%	0.8%	708,757
	累計				2,230,938	87.6%	0.6%	2,546,594

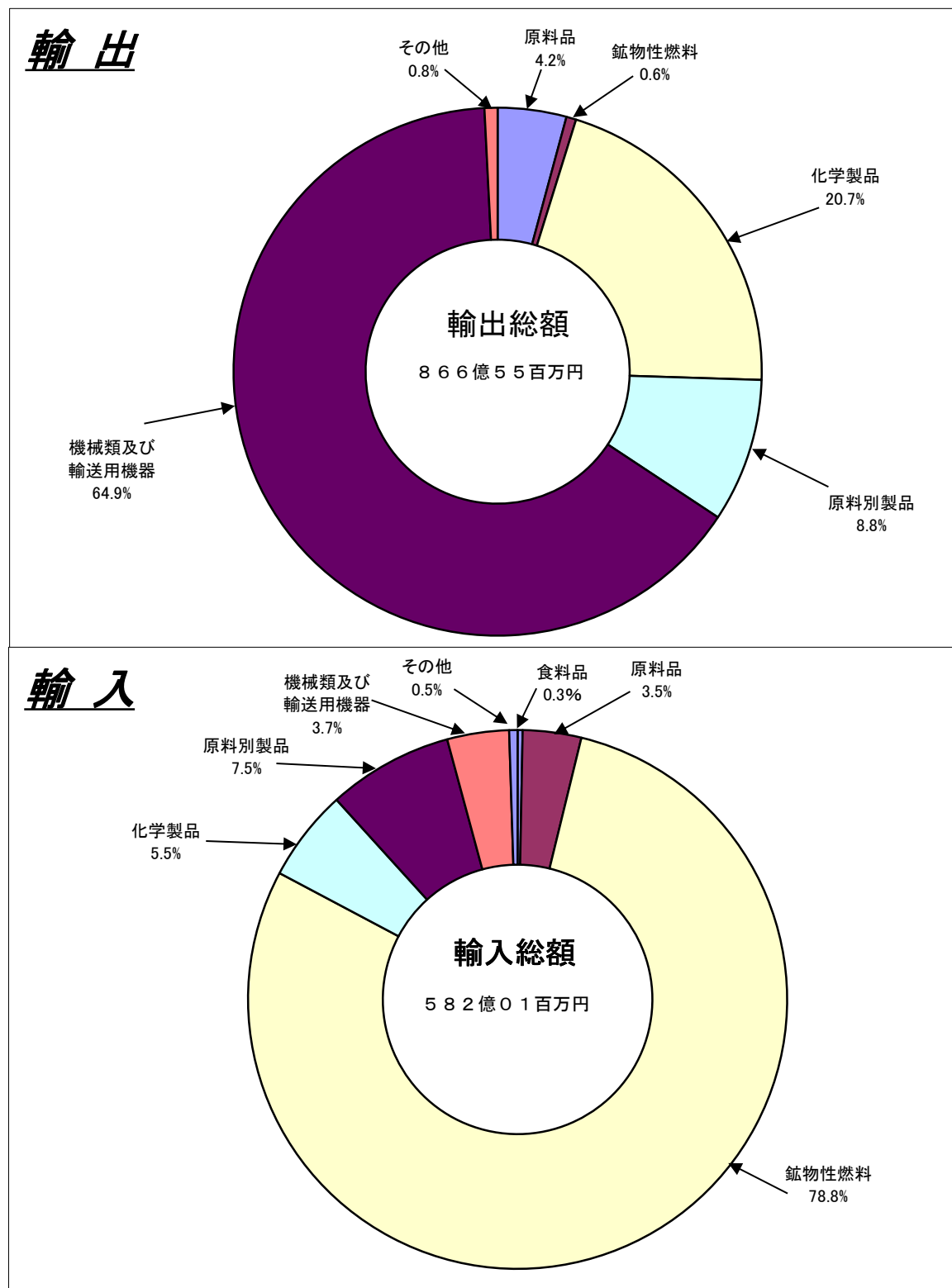
## 2. 徳山税関支署管内 主要輸入品

平成 26 年 4 月 分

品 名		当 年					前 年	
		数 量	単 位	前 年 同期比	価額 (千円)	前 年 同期比	構成比	価額 (千円)
総 額	当月				58,200,710	104.0%	100.0%	55,954,739
	累計				269,830,649	111.2%	100.0%	242,715,960
1. 食料品	当月				201,484	2845.0%	0.3%	7,082
	累計				338,282	566.8%	0.1%	59,680
2. 原料品	当月				2,031,043	82.0%	3.5%	2,478,022
	累計				9,977,872	116.7%	3.7%	8,550,226
生ゴム	当月	4,736	MT	88.9%	58,828	58.9%	0.1%	99,804
	累計	17,589	MT	96.3%	738,521	72.7%	0.3%	1,016,352
塩	当月	167,132	MT	72.8%	848,903	70.9%	1.5%	1,198,108
	累計	759,017	MT	102.9%	4,099,543	114.7%	1.5%	3,574,822
鉄鋼くず	当月	3,787	MT	93.0%	694,160	83.0%	1.2%	836,336
	累計	19,268	MT	123.1%	3,158,361	111.9%	1.2%	2,821,517
非鉄金属鉱	当月	1,296	MT	228.6%	319,061	153.6%	0.5%	207,677
	累計	5,410	MT	191.2%	1,314,845	156.9%	0.5%	837,986
3. 鉱物性燃料	当月				45,886,025	105.1%	78.8%	43,679,779
	累計				212,756,035	109.7%	78.8%	193,998,372
石炭	当月	590,340	MT	75.8%	6,077,210	70.2%	10.4%	8,652,710
	累計	2,418,158	MT	97.5%	24,976,066	91.1%	9.3%	27,401,089
原油及び粗油	当月	328,784	KL	101.5%	23,485,527	109.5%	40.4%	21,440,738
	累計	1,420,782	KL	87.6%	103,794,621	97.8%	38.5%	106,145,179
石油製品	当月				16,323,288	120.2%	28.0%	13,585,305
	累計				71,060,117	133.8%	26.3%	53,105,529
液化石油ガス	当月	0	MT	—	0	—	0.0%	0
	累計	120,083	MT	152.9%	12,919,147	175.9%	4.8%	7,345,549
4. 化学製品	当月				3,223,870	139.3%	5.5%	2,314,655
	累計				12,061,556	120.6%	4.5%	10,001,576
有機化合物	当月				1,916,359	149.7%	3.3%	1,280,192
	累計				7,678,859	128.4%	2.8%	5,978,100
無機化合物	当月	8,988	MT	136.6%	825,370	128.0%	1.4%	644,695
	累計	27,430	MT	99.4%	2,472,956	97.1%	0.9%	2,545,658
5. 原料別製品	当月				4,383,109	99.9%	7.5%	4,388,019
	累計				23,203,637	126.2%	8.6%	18,382,512
鉄鋼	当月	26,850	MT	140.4%	3,595,039	129.2%	6.2%	2,783,254
	累計	130,220	MT	146.5%	16,865,017	137.2%	6.3%	12,292,376
非鉄金属	当月	221	MT	75.9%	325,326	74.0%	0.6%	439,728
	累計	1,932	MT	131.0%	2,041,473	128.1%	0.8%	1,594,264
6. 機械類及び 輸送用機器	当月				2,164,022	74.1%	3.7%	2,920,730
	累計				10,047,647	91.7%	3.7%	10,957,097
7.その他	当月				311,157	186.9%	0.5%	166,452
	累計				1,445,620	188.6%	0.5%	766,497

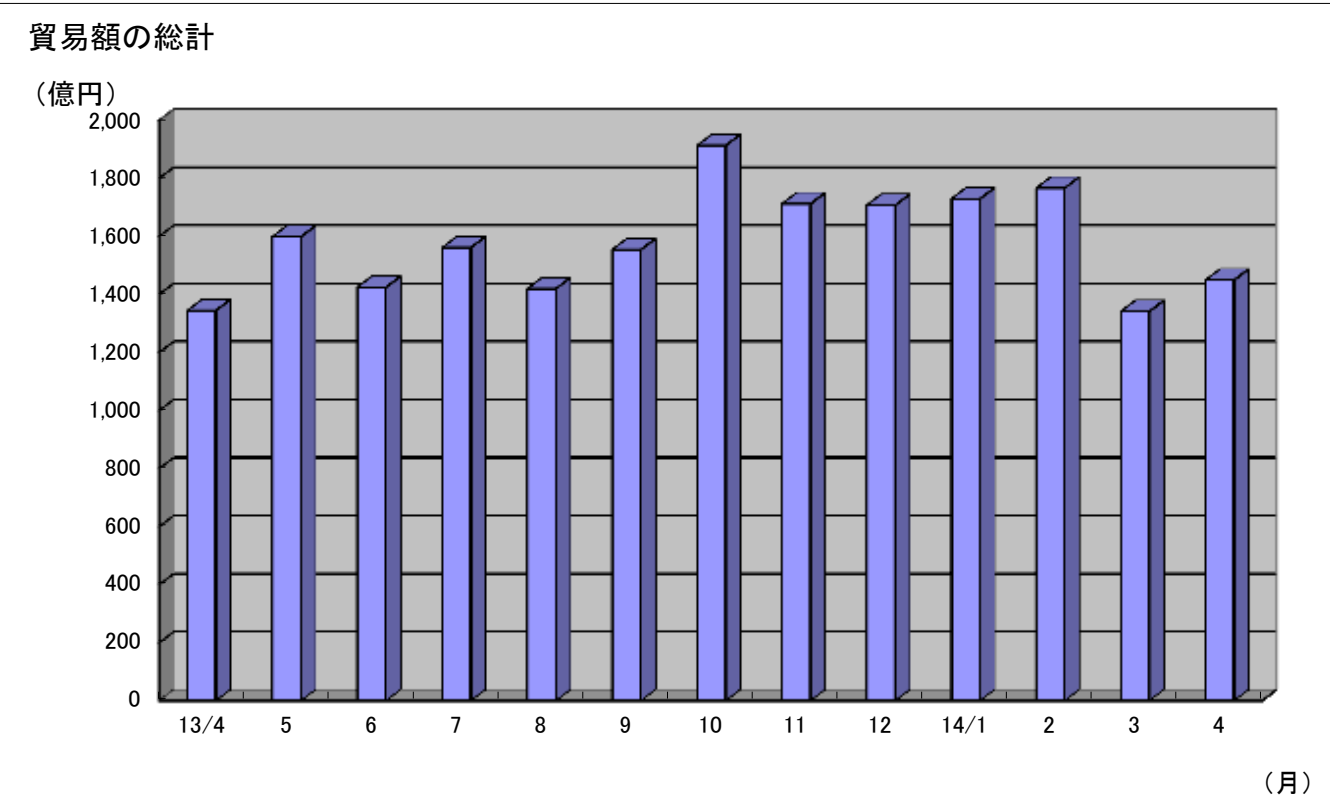
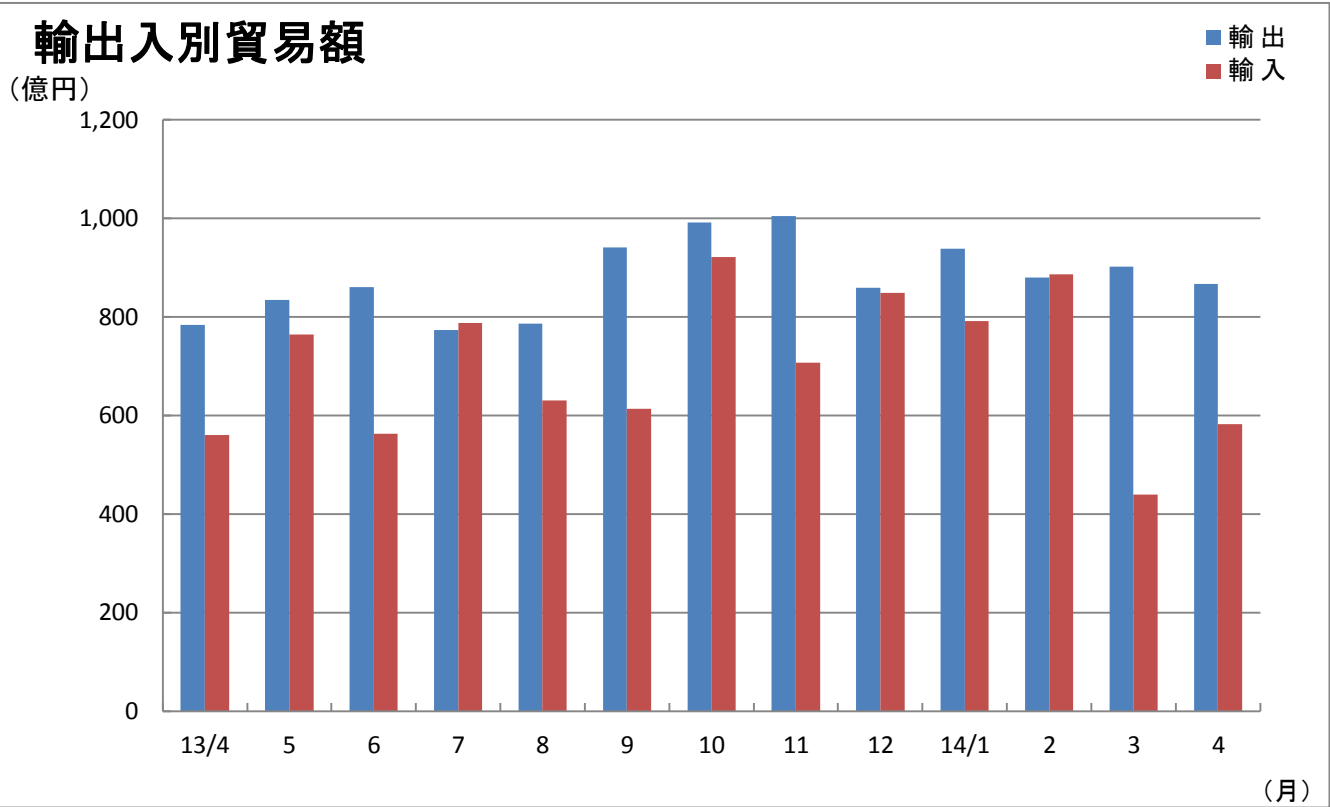
### 3. 徳山税関支署管内 品別割合グラフ

平成26年4月分



4. 徳山税関支署管内 貿易額推移グラフ

平成26年4月分



(億円)													
月	13/4	5	6	7	8	9	10	11	12	14/1	2	3	4
輸 出	784	834	861	774	787	941	992	1,005	859	938	880	902	867
輸 入	560	764	563	788	631	613	921	707	849	791	886	439	582
合 計	1,344	1,598	1,424	1,561	1,419	1,554	1,913	1,712	1,707	1,729	1,766	1,341	1,449

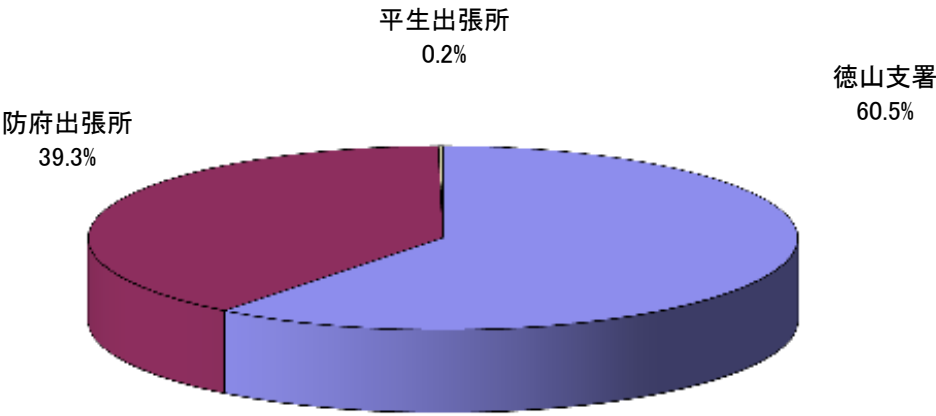
# 5. 署所別輸出入額表

平成26年4月分

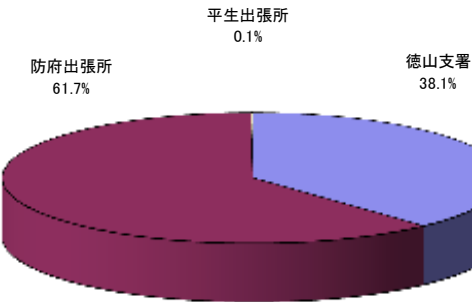
(単位:千円)

	区 分	本 月	前 年 同月比	1 月 以 降 累 計		前 年 同期比
				平成25年	平成24年	
徳山支署 (光出張所を 含む)	輸 出	33,032,829	95.2%	145,133,572	151,246,692	96.0%
	輸 入	54,628,714	103.0%	253,023,599	229,182,140	110.4%
	総 額	87,661,543	99.9%	398,157,171	380,428,832	104.7%
防府出張所	輸 出	53,495,411	122.8%	212,939,890	192,768,837	110.5%
	輸 入	3,395,942	125.4%	15,452,121	12,287,202	125.8%
	総 額	56,891,353	123.0%	228,392,011	205,056,039	111.4%
平生出張所	輸 出	126,503	64.9%	555,879	936,079	59.4%
	輸 入	176,054	94.0%	1,354,929	1,246,618	108.7%
	総 額	302,557	79.1%	1,910,808	2,182,697	87.5%
総 額	輸 出	86,654,743	110.5%	358,629,341	344,951,608	104.0%
	輸 入	58,200,710	104.0%	269,830,649	242,715,960	111.2%
	総 額	144,855,453	107.8%	628,459,990	587,667,568	106.9%

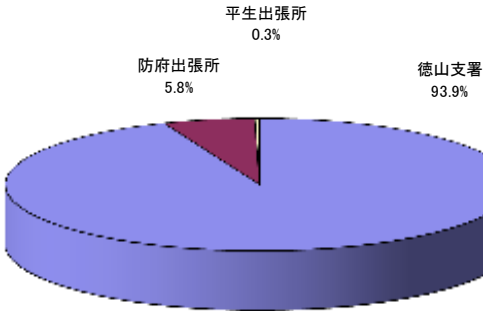
署所別輸出入総額の割合



輸出



輸入



6. 港別外国貿易船入港実績表

平成26年4月

(単位：隻、トン、%)

港区別		当 月			1 月以降累計				
		隻数	純トン数	前 年 同 月 比	平成26年		平成25年		前 年 同 期 比
				隻数	隻数	純トン数	隻数	純トン数	隻数
徳山下松港 （徳山港区）	日本	12	51,769	240.0%	33	209,605	20	108,937	165.0%
	外国	100	469,253	85.5%	434	2,678,457	468	2,810,889	92.7%
	計	112	521,022	91.8%	467	2,888,062	488	2,919,826	95.7%
徳山下松港 （下松港区）	日本	0	0	0.0%	4	74,477	4	74,625	100.0%
	外国	16	103,789	177.8%	56	354,334	37	259,661	151.4%
	計	16	103,789	160.0%	60	428,811	41	334,286	146.3%
徳山下松港 （光港区）	日本	0	0	－	0	0	0	0	－
	外国	6	39,827	100.0%	28	143,983	31	171,587	90.3%
	計	6	39,827	100.0%	28	143,983	31	171,587	90.3%
三田尻中関港	日本	3	56,700	300.0%	7	131,854	6	114,704	116.7%
	外国	45	377,646	115.4%	183	1,699,740	154	1,564,786	118.8%
	計	48	434,346	120.0%	190	1,831,594	160	1,679,490	118.8%
平生港	日本	0	0	－	0	0	0	0	－
	外国	3	9,349	100.0%	16	50,750	14	46,167	114.3%
	計	3	9,349	100.0%	16	50,750	14	46,167	114.3%
合 計	日本	15	108,469	214.3%	44	415,936	30	298,266	146.7%
	外国	170	999,864	97.7%	717	4,927,264	704	4,853,090	101.8%
	計	185	1,108,333	102.2%	761	5,343,200	734	5,151,356	103.7%