

管内貿易概況（徳山、光、防府、平生）

平成２６年３月分（確速値）

平成２６年５月２日
徳山税関支署

輸出は２か月連続のマイナス
輸入は６か月ぶりのマイナス

１．総額

輸出	９０１億９１百万円	（－	６．４％）
輸入	４３９億４６百万円	（－	２７．２％）
輸出入差引額	４６２億４４百万円の出超		

（増減比は前年同月比、以下同じ。）

２．輸出

輸出総額は、９０１億９１百万円、伸び率－６．４％、金額にして６１億６９百万円の減少で２か月連続のマイナスとなった。これは自動車、自動車の部分品などは増加したものの、船舶類、有機化合物、一般機械など減少したことが主な要因となっている。

品目別動向では、アメリカ、オーストラリア等向けの自動車が３９億１３百万円増加、中国、メキシコ等向けの自動車の部分品が１９億０１百万円の増加となった。一方、船舶類の輸出実績はなく７４億２４百万円の減少、中国、韓国等向けの有機化合物が２６億９９百万円の減少、中国、オーストラリア等向けの一般機械が１１億１３百万円の減少となった。

《増加品目》自動車	４９３億６４百万円	（	３９億１３百万円増、	＋	８．６％）
自動車の部分品	４１億９３百万円	（	１９億０１百万円増、	＋	８２．９％）
《減少品目》船舶類	実績なし	（	７４億２４百万円減、		全減）
有機化合物	１１３億７０百万円	（	２６億９９百万円減、	－	１９．２％）
一般機械	１６億６７百万円	（	１１億１３百万円減、	－	４０．０％）

３．輸入

輸入総額は、４３９億４６百万円、伸び率－２７．２％、金額にして１６４億２５百万円の減少で、６か月ぶりのマイナスとなった。これは液化石油ガス、石炭などは増加したものの、原油及び粗油、石油製品など減少したことが主な要因となっている。

品目別動向では、アンゴラ、オーストラリア等からの液化石油ガスが２８億２０百万円の増加、オーストラリア、インドネシアからの石炭が２１億２２百万円の増加となった。一方、原油及び粗油の輸入実績はなく２２６億５２百万円の減少、インド、韓国等からの石油製品が１９億５９百万円の減少となった。

《増加品目》液化石油ガス	５９億０２百万円	（	２８億２０百万円増、	＋	９１．５％）
石炭	８０億０５百万円	（	２１億２２百万円増、	＋	３６．１％）
《減少品目》原油及び粗油	実績なし	（	２２６億５２百万円減、		全減）
石油製品	１４６億４５百万円	（	１９億５９百万円減、	－	１１．８％）

注．この内容を引用されるときは、徳山税関支署発表による旨附記してください。

２６年１月分より速報値が確速値（輸出確報値、輸入９桁速報値）に変わりました。

1. 徳山税関支署管内 主要輸出品

平成 26 年 3 月 分

品 名		当 年					前 年	
		数 量	単 位	前 年 同期比	価 額 (千円)	前 年 同期比	構 成 比	価 額 (千円)
総 額	当月				90,190,942	93.6%	100.0%	96,359,735
	累計				271,974,598	102.1%	100.0%	266,508,921
1. 食料品	当月				14,321	169.8%	0.0%	8,435
	累計				31,898	173.8%	0.0%	18,355
2. 原料品	当月				4,393,116	87.0%	4.9%	5,049,388
	累計				11,245,875	90.6%	4.1%	12,412,263
合成ゴム	当月	14,161	MT	83.6%	4,023,641	89.0%	4.5%	4,523,060
	累計	35,816	MT	82.1%	10,164,950	90.0%	3.7%	11,293,735
人造繊維	当月	797	MT	66.0%	305,897	71.4%	0.3%	428,538
	累計	2,229	MT	86.6%	833,447	98.6%	0.3%	845,477
3. 鉱物性燃料	当月				1,192,965	210.9%	1.3%	565,787
	累計				2,278,832	87.8%	0.8%	2,596,205
石油及び同製品	当月				983,752	208.5%	1.1%	471,750
	累計				1,970,357	91.3%	0.7%	2,158,805
4. 化学製品	当月				19,895,224	87.8%	22.1%	22,661,052
	累計				68,253,011	100.9%	25.1%	67,662,724
有機化合物	当月				11,369,512	80.8%	12.6%	14,068,838
	累計				44,230,791	104.6%	16.3%	42,300,416
無機化合物	当月	11,150	MT	47.3%	2,185,166	103.0%	2.4%	2,122,135
	累計	40,051	MT	63.3%	5,762,349	93.7%	2.1%	6,147,758
プラスチック	当月	24,368	MT	93.2%	5,285,813	94.0%	5.9%	5,623,568
	累計	79,498	MT	94.4%	16,495,932	95.4%	6.1%	17,295,364
5. 原料別製品	当月				8,597,944	92.6%	9.5%	9,289,918
	累計				21,657,676	105.4%	8.0%	20,548,447
セメント	当月	81,660	MT	全増	321,383	全増	0.4%	0
	累計	168,030	MT	699.5%	663,814	905.0%	0.2%	73,353
鉄鋼	当月	46,672	MT	84.1%	7,878,142	88.7%	8.7%	8,883,423
	累計	111,927	MT	103.4%	19,613,884	102.2%	7.2%	19,192,341
金属製品	当月				61,665	181.1%	0.1%	34,042
	累計				194,363	128.7%	0.1%	151,010
6. 機械類及び輸送用機器	当月				55,517,847	95.6%	61.6%	58,083,312
	累計				167,003,755	103.5%	61.4%	161,433,090
一般機械	当月				1,667,424	60.0%	1.8%	2,779,991
	累計				3,524,584	88.3%	1.3%	3,990,893
電気機器	当月				293,159	214.6%	0.3%	136,608
	累計				716,683	300.7%	0.3%	238,327
自動車	当月	31,263	NO	97.4%	49,364,151	108.6%	54.7%	45,450,815
	累計	91,011	NO	93.5%	144,780,667	102.3%	53.2%	141,521,925
自動車の部分品	当月	3,324,699	KG	150.5%	4,193,113	182.9%	4.6%	2,292,148
	累計	8,475,346	KG	175.1%	10,608,623	211.0%	3.9%	5,027,013
船舶類	当月				0	全減	0.0%	7,423,750
	累計				7,373,198	69.2%	2.7%	10,654,932
7. その他	当月				579,525	82.6%	0.6%	701,843
	累計				1,503,551	81.8%	0.6%	1,837,837

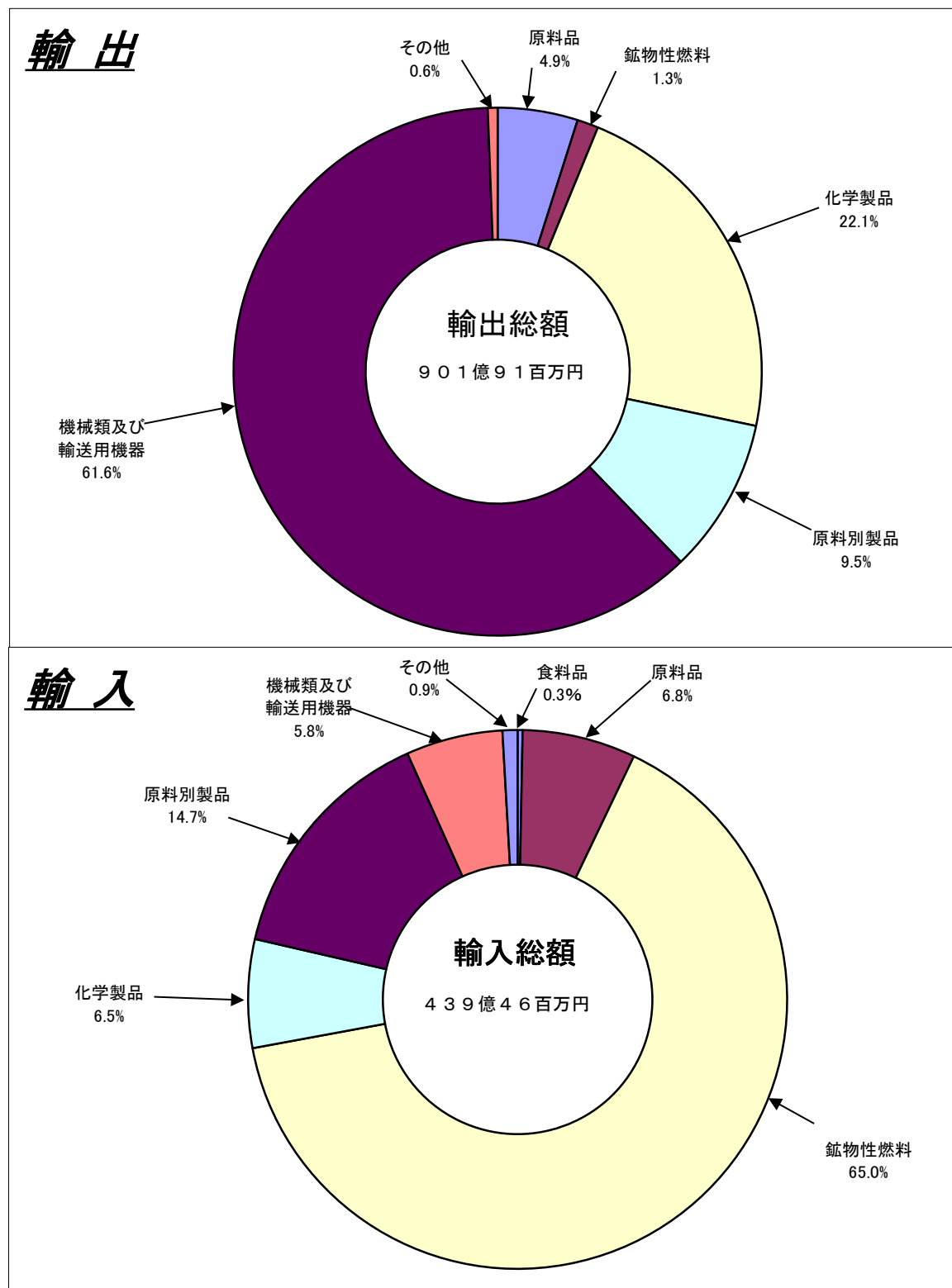
2. 徳山税関支署管内 主要輸入品

平成 26 年 3 月 分

品 名		当 年					前 年
		数 量	単 位	前 年 同期比	価額 (千円)	前 年 同期比	構成比 価額 (千円)
総 額	当月				43,946,446	72.8%	100.0%
	累計				211,629,939	113.3%	100.0%
1. 食料品	当月				123,210	263.8%	0.3%
	累計				136,798	260.1%	0.1%
2. 原料品	当月				2,997,255	150.6%	6.8%
	累計				7,946,829	130.9%	3.8%
生ゴム	当月	4,036	MT	78.4%	206,423	91.9%	0.5%
	累計	12,853	MT	99.3%	679,693	74.2%	0.3%
塩	当月	285,207	MT	185.5%	1,532,316	208.0%	3.5%
	累計	591,885	MT	116.6%	3,250,640	136.8%	1.5%
鉄鋼くず	当月	4,856	MT	113.8%	804,483	115.3%	1.8%
	累計	15,481	MT	133.6%	2,464,201	124.1%	1.2%
非鉄金属鉱	当月	1,549	MT	191.0%	347,824	132.6%	0.8%
	累計	4,114	MT	181.9%	995,784	158.0%	0.5%
3. 鉱物性燃料	当月				28,557,535	59.2%	65.0%
	累計				166,870,010	111.0%	78.8%
石炭	当月	811,482	MT	149.5%	8,004,792	136.1%	18.2%
	累計	1,827,818	MT	107.4%	18,898,856	100.8%	8.9%
原油及び粗油	当月	0	KL	全減	0	全減	0.0%
	累計	1,091,998	KL	84.1%	80,309,094	94.8%	37.9%
石油製品	当月				14,644,680	88.2%	33.3%
	累計				54,736,829	138.5%	25.9%
液化石油ガス	当月	56,799	MT	167.6%	5,901,979	191.5%	13.4%
	累計	120,083	MT	152.9%	12,919,147	175.9%	6.1%
4. 化学製品	当月				2,857,183	103.9%	6.5%
	累計				8,837,686	115.0%	4.2%
有機化合物	当月				1,840,092	99.2%	4.2%
	累計				5,762,500	122.7%	2.7%
無機化合物	当月	7,329	MT	111.5%	616,444	97.4%	1.4%
	累計	18,442	MT	87.7%	1,647,586	86.7%	0.8%
5. 原料別製品	当月				6,443,084	135.4%	14.7%
	累計				18,820,528	134.5%	8.9%
鉄鋼	当月	30,565	MT	123.5%	4,053,475	129.3%	9.2%
	累計	103,370	MT	148.2%	13,269,978	139.5%	6.3%
非鉄金属	当月	865	MT	152.3%	993,804	268.3%	2.3%
	累計	1,711	MT	144.5%	1,716,147	148.6%	0.8%
6. 機械類及び 輸送用機器	当月				2,555,162	104.5%	5.8%
	累計				7,883,625	98.1%	3.7%
7.その他	当月				413,017	258.2%	0.9%
	累計				1,134,463	189.1%	0.5%

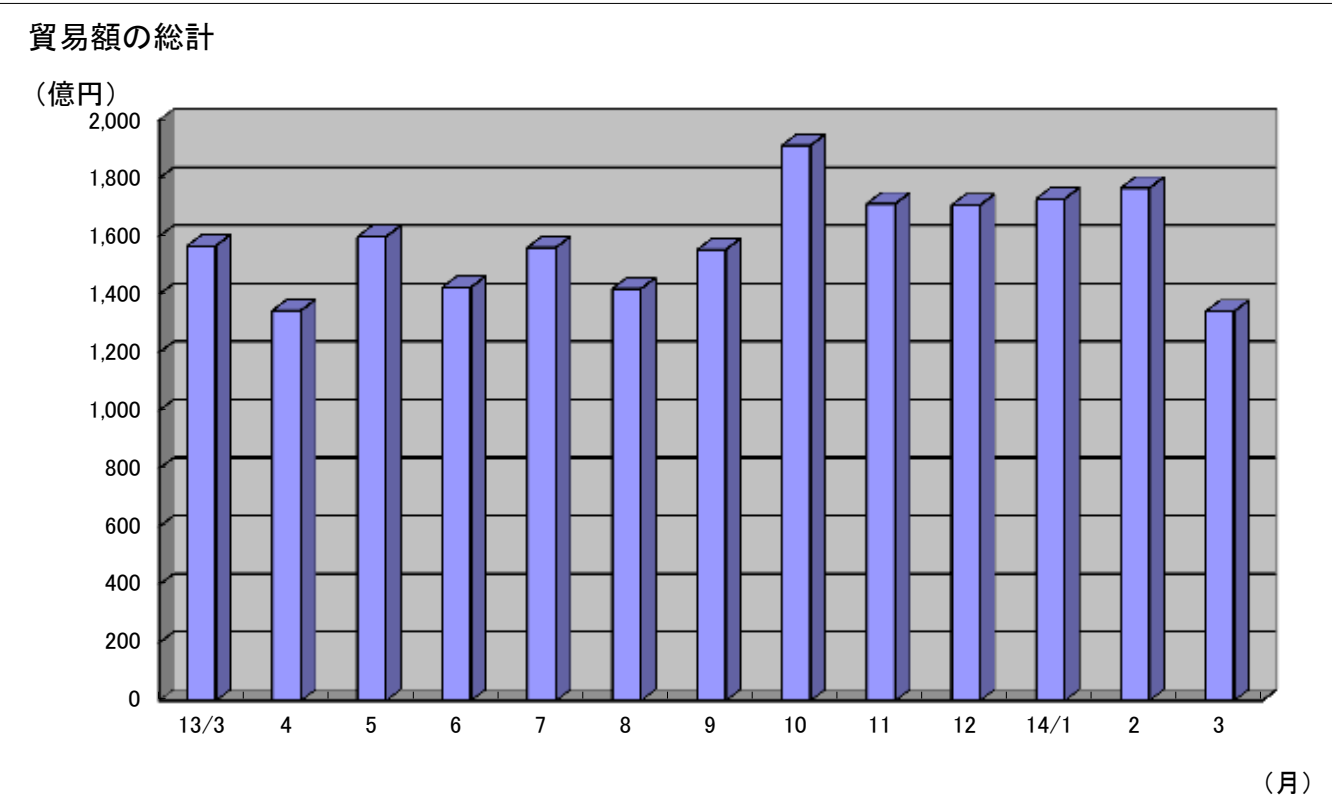
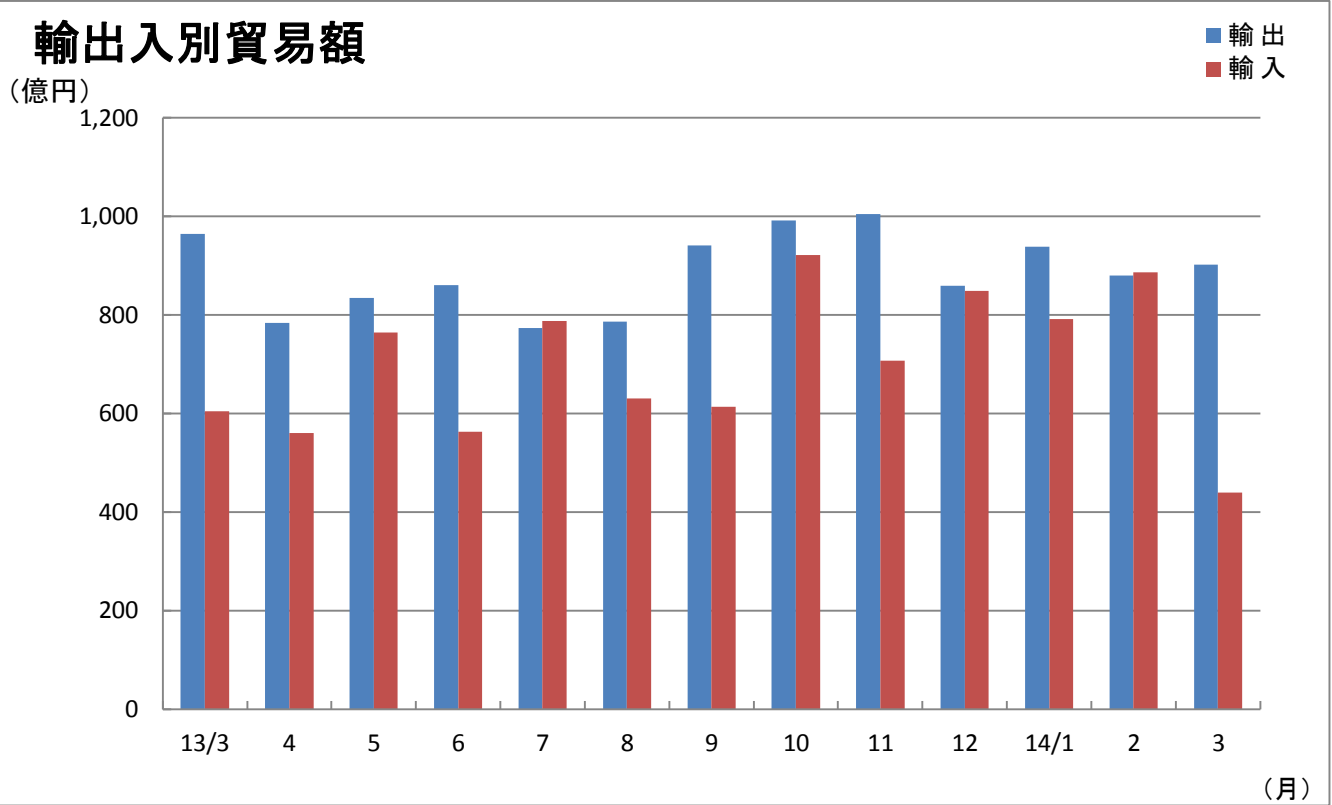
3. 徳山税関支署管内 品別割合グラフ

平成26年3月分



4. 徳山税関支署管内 貿易額推移グラフ

平成26年3月分



(億円)													
月	13/3	4	5	6	7	8	9	10	11	12	14/1	2	3
輸出	964	784	834	861	774	787	941	992	1,005	859	938	880	902
輸入	604	560	764	563	788	631	613	921	707	849	791	886	439
合計	1,567	1,344	1,598	1,424	1,561	1,419	1,554	1,913	1,712	1,707	1,729	1,766	1,341

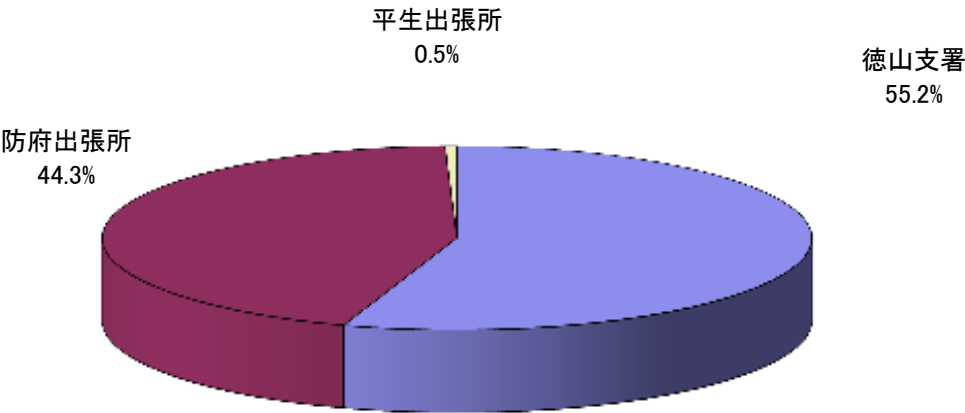
5. 署所別輸出入額表

平成26年3月分

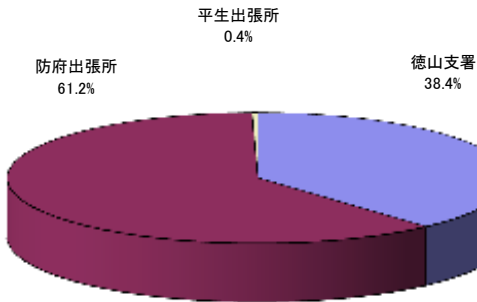
(単位:千円)

	区 分	本 月	前 年 同月比	1 月 以 降 累 計		前 年 同期比
				平成25年	平成24年	
徳山支署 (光出張所を 含む)	輸 出	34,600,569	73.2%	112,100,743	116,553,236	96.2%
	輸 入	39,386,533	69.4%	198,394,885	176,122,542	112.6%
	総 額	73,987,102	71.1%	310,495,628	292,675,778	106.1%
防府出張所	輸 出	55,230,338	113.2%	159,444,479	149,214,558	106.9%
	輸 入	4,191,021	125.8%	12,056,179	9,579,434	125.9%
	総 額	59,421,359	114.0%	171,500,658	158,793,992	108.0%
平生出張所	輸 出	360,035	113.7%	429,376	741,127	57.9%
	輸 入	368,892	138.0%	1,178,875	1,059,245	111.3%
	総 額	728,927	124.8%	1,608,251	1,800,372	89.3%
総 額	輸 出	90,190,942	93.6%	271,974,598	266,508,921	102.1%
	輸 入	43,946,446	72.8%	211,629,939	186,761,221	113.3%
	総 額	134,137,388	85.6%	483,604,537	453,270,142	106.7%

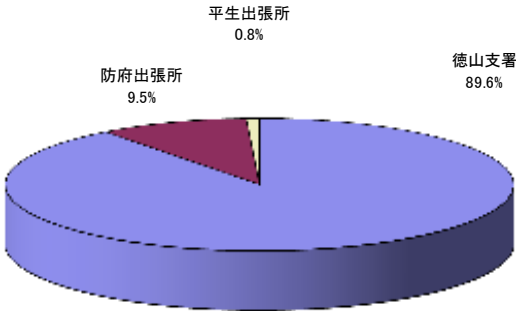
署所別輸出入総額の割合



輸出



輸入



6. 港別外国貿易船入港実績表

平成26年3月

(単位：隻、トン、%)

港区別	国籍別	当 月			1 月以降累計				
		隻数	純トン数	前 年 同 月 比	平成26年		平成25年		前 年 同 期 比
				隻数	隻数	純トン数	隻数	純トン数	隻数
徳山下松港 (徳山港区)	日本	7	66,368	350.0%	21	157,836	15	105,728	140.0%
	外国	113	671,213	89.7%	334	2,209,204	351	2,089,299	95.2%
	計	120	737,581	93.8%	355	2,367,040	366	2,195,027	97.0%
徳山下松港 (下松港区)	日本	3	49,993	300.0%	4	74,477	3	50,141	133.3%
	外国	15	109,082	136.4%	40	250,545	28	175,028	142.9%
	計	18	159,075	150.0%	44	325,022	31	225,169	141.9%
徳山下松港 (光港区)	日本	0	0	-	0	0	0	0	-
	外国	8	29,020	80.0%	22	104,156	25	130,128	88.0%
	計	8	29,020	80.0%	22	104,156	25	130,128	88.0%
三田尻中関港	日本	1	17,435	全増	4	75,154	5	95,392	80.0%
	外国	51	505,586	113.3%	138	1,322,094	115	1,174,242	120.0%
	計	52	523,021	115.6%	142	1,397,248	120	1,269,634	118.3%
平生港	日本	0	0	-	0	0	0	0	-
	外国	5	16,582	166.7%	13	41,401	11	36,758	118.2%
	計	5	16,582	166.7%	13	41,401	11	36,758	118.2%
合 計	日本	11	133,796	366.7%	29	307,467	23	251,261	126.1%
	外国	192	1,331,483	98.5%	547	3,927,400	530	3,605,455	103.2%
	計	203	1,465,279	102.5%	576	4,234,867	553	3,856,716	104.2%