

# 徳山・下松港 貿易概況

## 平成26年2月分（確速値）

平成26年4月2日  
徳山税関支署

輸出は16か月連続のプラス  
輸入は5か月連続のプラス

### 1. 総額

輸出	400億67百万円	(+ 3.5%)
輸入	849億97百万円	(+ 16.2%)
輸出入差引額	449億30百万円の入超	

(増減比は前年同月比、以下同じ。)

### 2. 輸出

輸出総額は、400億67百万円、伸び率+3.5%、金額にして13億67百万円の増加で、16か月連続のプラスとなった。これは大幅な減少及び増加品目がなく、総額で微増したためである。

《増加品目》大幅な増加品目なし

《減少品目》大幅な減少品目なし

### 3. 輸入

輸入総額は、849億97百万円、伸び率+16.2%、金額にして118億60百万円の増加で、5か月連続のプラスとなった。これは液化石油ガスなど減少したものの、原油及び粗油など増加したことが主な要因となっている。

品目別動向では、アラブ首長国連邦、サウジアラビア等からの原油及び粗油が129億64百万円の増加となった。一方、カタールからの液化石油ガスが17億33百万円の減少となった。

《増加品目》原油及び粗油 546億26百万円 (129億64百万円増、+ 31.1%)

《減少品目》液化石油ガス 15億30百万円 (17億33百万円減、- 53.1%)

注. この内容を引用されるときは、徳山税関支署発表による旨附記してください。  
26年1月分より速報値が確速値（輸出確報値、輸入9桁速報値）に変わりました。

# 1. 徳山・下松港 主要輸出品

平成 26 年 2 月 分

品 名		当 年						前 年
		数 量	単 位	前 年 同期比	価額 (千円)	前 年 同期比	構成比	価額 (千円)
総 額	当月				40,067,450	103.5%	100.0%	38,700,227
	累計				77,500,174	111.8%	100.0%	69,304,019
1. 食料品	当月				10,428	179.6%	0.0%	5,805
	累計				17,577	177.2%	0.0%	9,920
2. 原料品	当月				3,467,973	89.5%	8.7%	3,874,198
	累計				6,848,961	93.8%	8.8%	7,300,263
合成ゴム	当月	10,405	MT	74.0%	3,032,337	86.3%	7.6%	3,512,534
	累計	21,647	MT	81.2%	6,137,511	90.7%	7.9%	6,767,565
人造繊維	当月	784	MT	100.3%	267,842	106.8%	0.7%	250,805
	累計	1,432	MT	104.9%	527,550	126.5%	0.7%	416,939
3. 鉱物性燃料	当月				474,246	44.0%	1.2%	1,076,869
	累計				1,085,867	53.5%	1.4%	2,030,418
石油及び同製品	当月				474,246	58.5%	1.2%	810,139
	累計				986,605	58.5%	1.3%	1,687,055
4. 化学製品	当月				23,364,494	99.7%	58.3%	23,444,758
	累計				47,338,584	108.1%	61.1%	43,800,758
有機化合物	当月				14,875,183	100.8%	37.1%	14,755,589
	累計				31,981,973	116.2%	41.3%	27,525,835
無機化合物	当月	19,547	MT	73.2%	1,915,035	81.6%	4.8%	2,346,687
	累計	28,759	MT	72.6%	3,550,654	88.4%	4.6%	4,015,621
プラスチック	当月	31,723	MT	108.2%	6,338,934	105.4%	15.8%	6,013,229
	累計	55,094	MT	95.1%	11,173,467	96.0%	14.4%	11,642,658
5. 原料別製品	当月				7,018,317	117.4%	17.5%	5,978,327
	累計				12,915,782	115.5%	16.7%	11,184,374
セメント	当月	14,000	MT	全増	55,501	全増	0.1%	0
	累計	86,370	MT	359.6%	342,431	466.8%	0.4%	73,353
鉄鋼	当月	37,482	MT	130.1%	6,574,778	117.6%	16.4%	5,590,499
	累計	65,255	MT	123.6%	11,735,742	113.8%	15.1%	10,308,918
金属製品	当月				61,351	96.1%	0.2%	63,827
	累計				119,763	103.5%	0.2%	115,682
6. 機械類及び輸送用機器	当月				5,309,242	135.0%	13.3%	3,931,573
	累計				8,549,416	211.1%	11.0%	4,050,497
一般機械	当月				1,048,301	149.7%	2.6%	700,391
	累計				1,120,304	136.7%	1.4%	819,315
電気機器	当月				39,543	全増	0.1%	0
	累計				55,914	全増	0.1%	0
自動車の部分品	当月	0	KG	—	0	—	0.0%	0
	累計	0	KG	—	0	—	0.0%	0
船舶類	当月				4,221,398	130.6%	10.5%	3,231,182
	累計				7,373,198	228.2%	9.5%	3,231,182
7. その他	当月				422,750	108.8%	1.1%	388,697
	累計				743,987	80.2%	1.0%	927,789

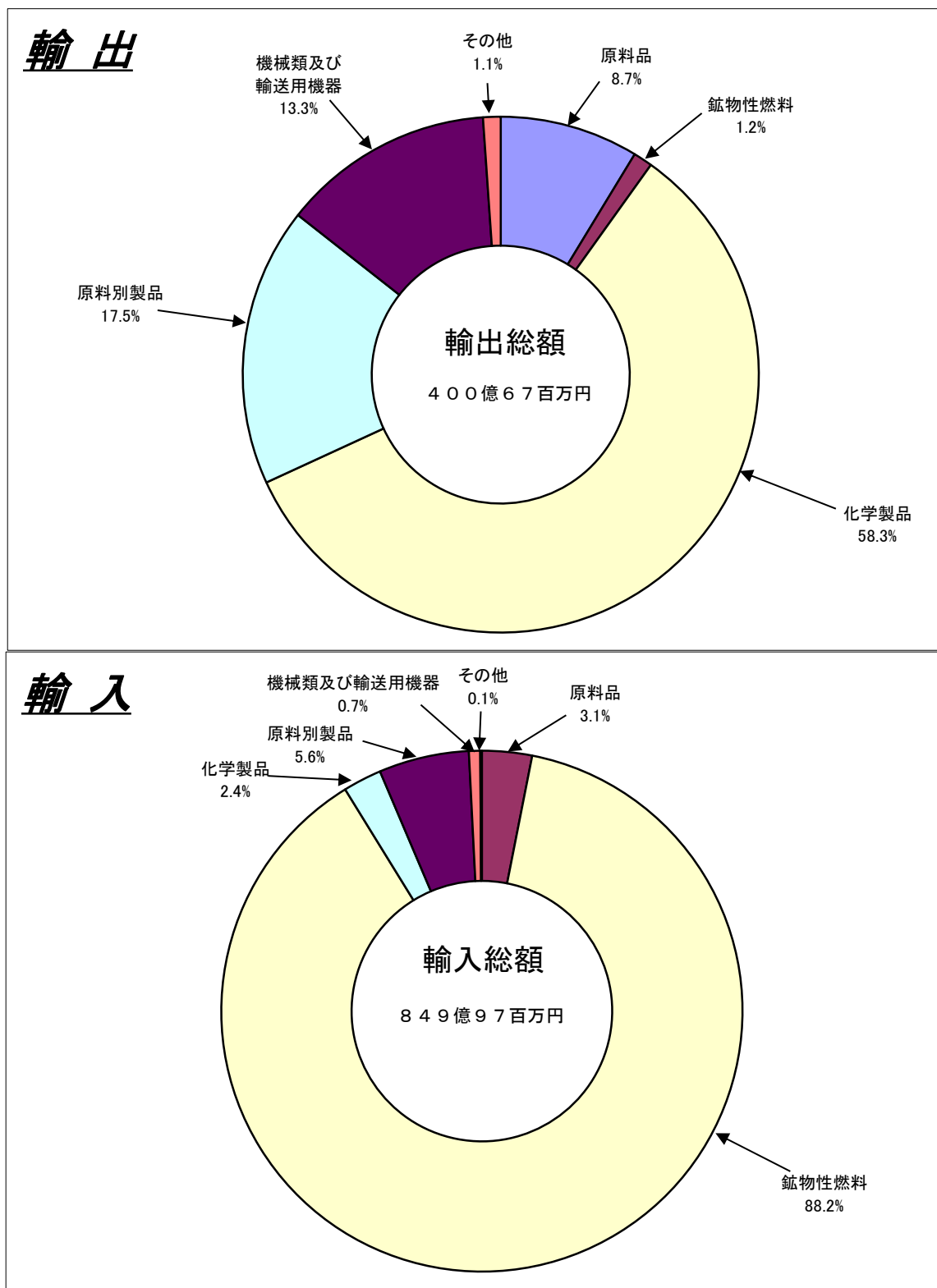
## 2. 徳山・下松港 主要輸入品

平成 26 年 2 月 分

品 名		当 年					前 年
		数 量	単 位	前 年 同期比	価額 (千円)	前 年 同期比	構成比 価額 (千円)
総 額	当月				84,997,204	116.2%	100.0%
	累計				159,004,364	133.2%	100.0%
1. 食料品	当月				8,846	375.6%	0.0%
	累計				13,588	230.9%	0.0%
2. 原料品	当月				2,623,549	117.2%	3.1%
	累計				4,917,715	120.7%	3.1%
生ゴム	当月	4,993	MT	126.9%	391,043	115.1%	0.5%
	累計	8,798	MT	112.8%	469,349	67.8%	0.3%
塩	当月	165,861	MT	74.0%	894,364	83.8%	1.1%
	累計	306,678	MT	86.6%	1,710,491	104.3%	1.1%
鉄鋼くず	当月	4,802	MT	126.5%	811,226	118.2%	1.0%
	累計	10,625	MT	145.2%	1,659,718	128.9%	1.0%
非鉄金属鉱	当月	1,453	MT	1816.3%	371,139	335.2%	0.4%
	累計	2,565	MT	176.8%	647,960	176.1%	0.4%
3. 鉱物性燃料	当月				74,974,145	116.5%	88.2%
	累計				138,316,320	135.5%	87.0%
石炭	当月	484,056	MT	91.9%	5,217,348	87.4%	6.1%
	累計	1,016,336	MT	87.6%	10,894,064	84.7%	6.9%
原油及び粗油	当月	758,571	KL	119.4%	54,626,160	131.1%	64.3%
	累計	1,091,998	KL	113.1%	80,309,094	129.4%	50.5%
石油製品	当月				13,601,137	100.9%	16.0%
	累計				40,095,994	175.0%	25.2%
液化石油ガス	当月	13,679	MT	41.3%	1,529,500	46.9%	1.8%
	累計	63,284	MT	141.7%	7,017,168	164.6%	4.4%
4. 化学製品	当月				2,014,025	113.0%	2.4%
	累計				4,178,310	114.8%	2.6%
有機化合物	当月				1,008,367	111.2%	1.2%
	累計				2,168,535	139.0%	1.4%
無機化合物	当月	5,728	MT	76.2%	522,303	69.3%	0.6%
	累計	10,913	MT	77.3%	1,022,722	81.4%	0.6%
5. 原料別製品	当月				4,756,995	125.0%	5.6%
	累計				10,659,653	129.1%	6.7%
鉄鋼	当月	26,958	MT	141.0%	3,673,109	110.6%	4.3%
	累計	66,432	MT	148.3%	8,548,775	134.6%	5.4%
非鉄金属	当月	181	MT	102.3%	247,026	96.9%	0.3%
	累計	824	MT	138.5%	713,084	91.8%	0.4%
6. 機械類及び輸送用機器	当月				555,842	67.3%	0.7%
	累計				760,801	70.5%	0.5%
7.その他	当月				63,802	59.3%	0.1%
	累計				157,977	80.7%	0.1%

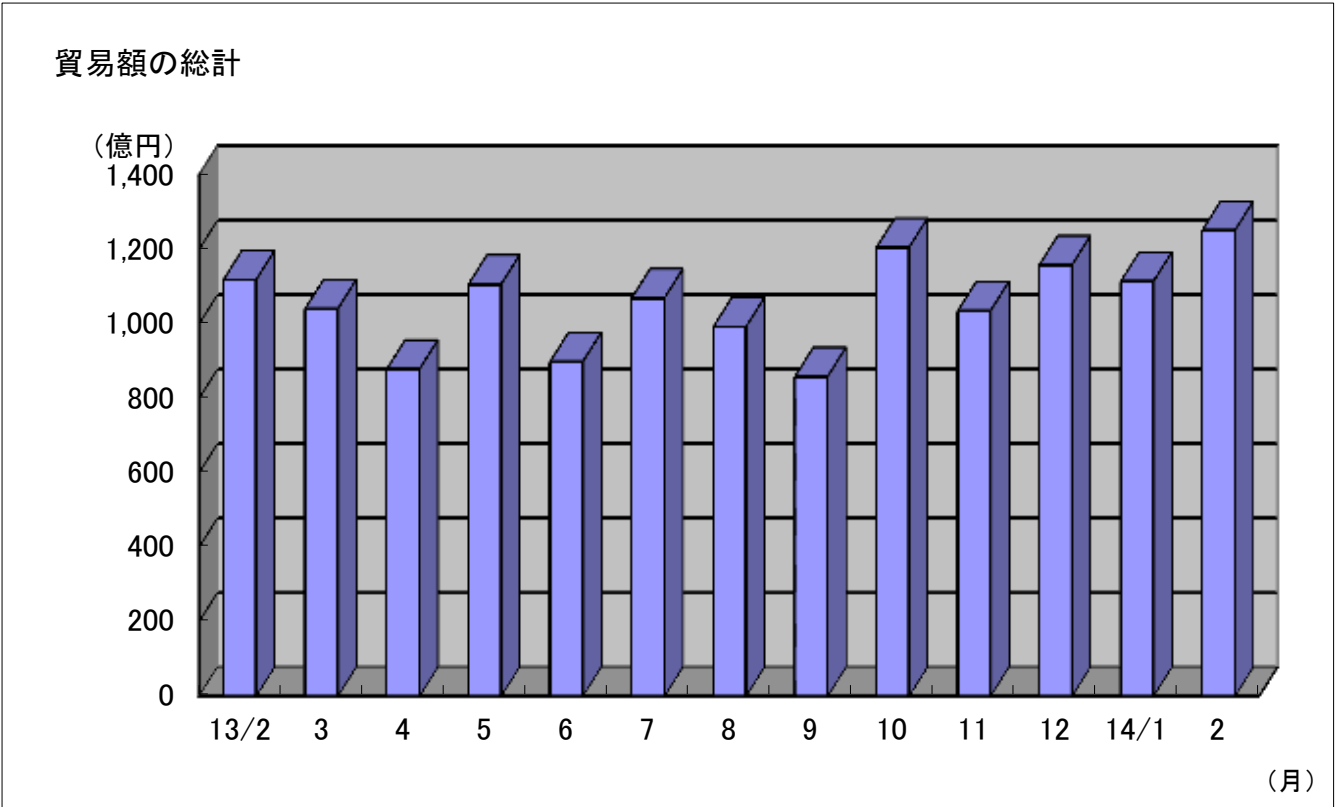
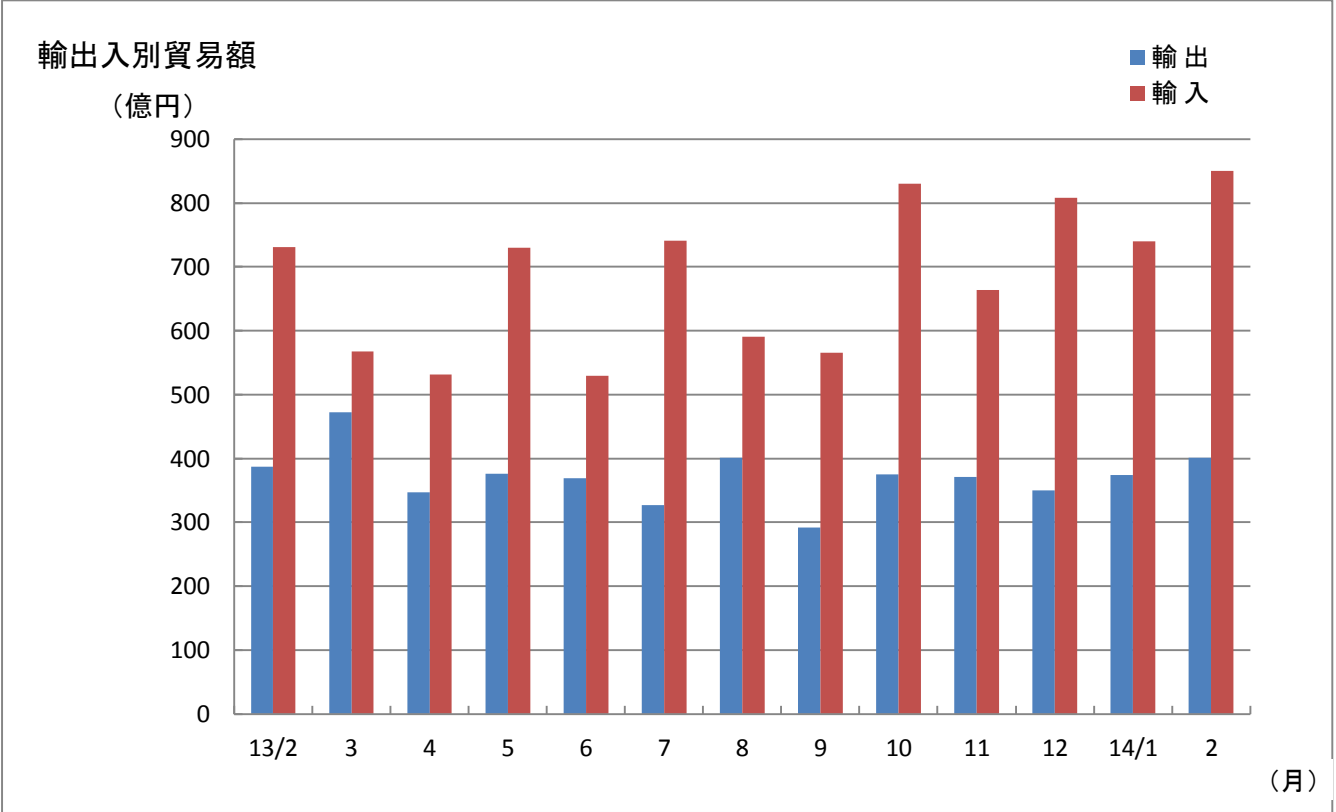
### 3. 徳山・下松港 品別割合グラフ

平成26年2月分



4. 徳山・下松港 貿易額推移グラフ

平成26年2月分



(億円)													
月	13/2	3	4	5	6	7	8	9	10	11	12	14/1	2
輸出	387	472	347	376	369	327	401	292	375	371	350	374	401
輸入	731	568	531	730	529	741	591	566	830	664	808	740	850
合計	1,118	1,040	878	1,106	898	1,069	992	858	1,205	1,035	1,158	1,114	1,251

# 三 田 尻 中 関 港 貿 易 概 況

## (平成26年2月分確報値)

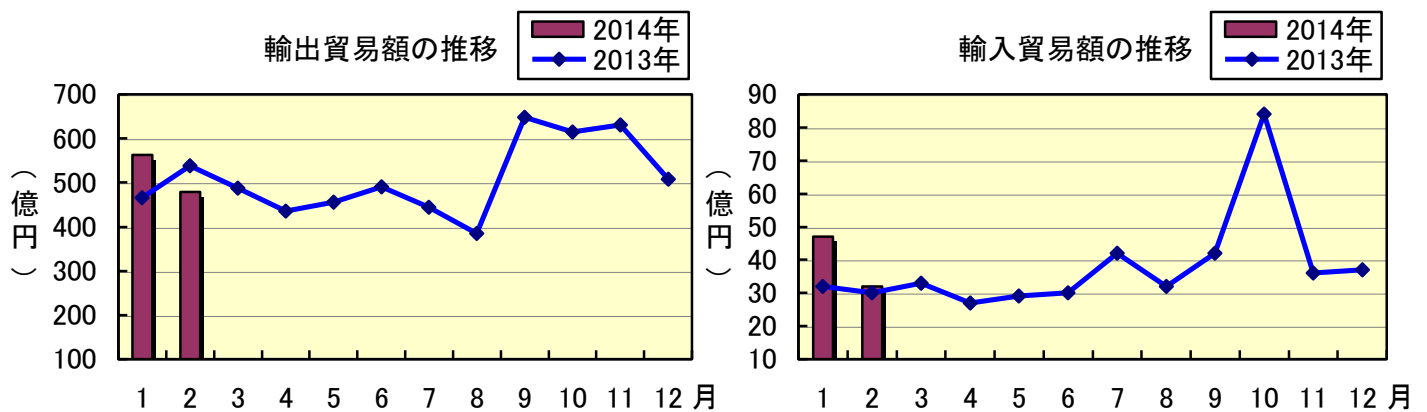
平成26年3月31日  
徳山税関支署防府出張所

輸出は2か月ぶりの減少、輸入は3か月ぶりの減少。

### 1 貿 易 額

(単位：百万円)

	価 額	前年同月比
輸 出	47,872	89.0%
輸 入	3,193	105.8%

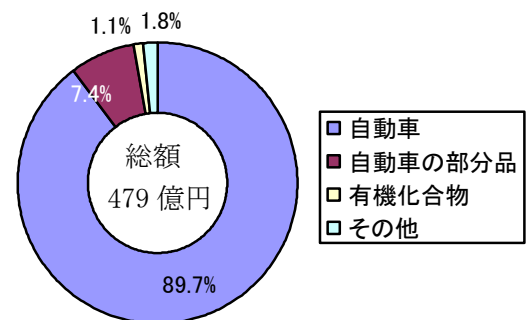


### 2 輸 出 動 向

主要品目

(単位：千円)

品 目	当月価額	前年同月比	主な仕向地
自 動 車	42,951,615	83.7%	アメリカ、オーストラリア、カナダ
自動車の部分品	3,555,621	206.5%	中国、メキシコ、タイ
有機化合物	506,038	160.8%	ドイツ、イタリア

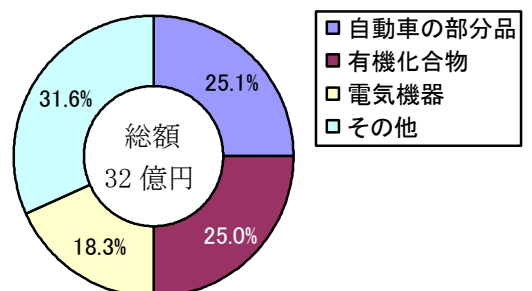


### 3 輸 入 動 向

主要品目

(単位：千円)

品 目	当月価額	前年同月比	主な原産国
自動車の部分品	802,362	76.6%	中国、韓国、フランス
有機化合物	799,309	88.6%	ブラジル、アメリカ、イタリア
電気機器	585,411	118.7%	マレーシア、中国、香港



# 平生港貿易概況

## 平成26年2月分(輸入9桁速報及び輸出確報値)

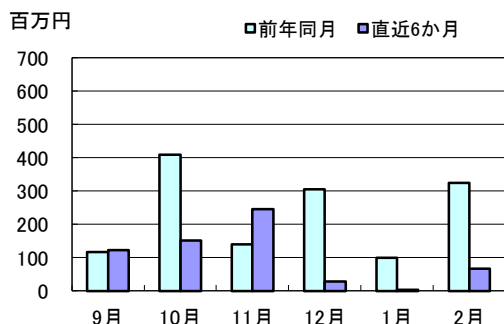
平成26年3月28日  
徳山税関支署 平生出張所

### 【貿易額】

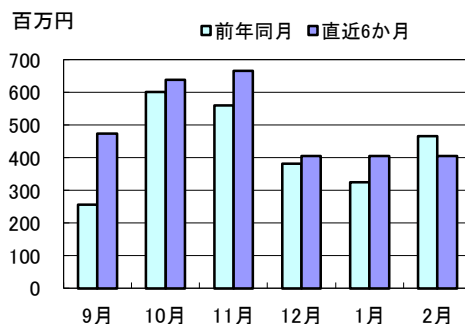
(単位:千円、%)

区 分	当 月			累 計	
	貿易額	前月比	前年同月比	貿易額	前年同期比
輸 出	65,826	1872.7	20.3	69,341	16.3
輸 入	404,404	99.7	86.6	809,983	102.3
輸出入総額	470,230	114.9	59.4	879,324	72.3

輸出額推移



輸入額推移



### 【主要輸出品目】

(単位:千円、%)

品 名	当 月			累 計			当月 主要輸出国
	価 額	前年同月比	構成比	価 額	前年同期比	構成比	
化学製品	65,826	20.3	100.0	69,341	16.3	100.0	トルコ・アメリカ
そ の 他	0	—	—	0	—	—	—

### 【主要輸入品目】

(単位:千円、%)

品 名	当 月			累 計			当月 主要輸入国
	価 額	前年同月比	構成比	価 額	前年同期比	構成比	
製材	0	—	—	0	—	—	—
化学製品	0	—	—	0	—	—	—
合 板	404,404	86.6	100.0	809,983	102.3	100.0	インドネシア・マレーシア
そ の 他	0	—	—	0	—	—	—

### 【外国貿易船入港隻数】

(単位:隻、トン、%)

船 籍	当 月				1月以降累計		
	隻数	純トン数	前月比	前年同月比	隻数	純トン数	前年同期比
日 本	0	0	—	—	0	0	—
外 国	4	12,235	100.0	100.0	8	24,819	100.0
合 計	4	12,235	100.0	100.0	8	24,819	100.0

\* 速報値から輸入9桁速報及び輸出確報値に変更になりました。

\* 用語の解説は税関HP財務省貿易統計、検索ページ内「用語の解説」をご覧ください。

### 密輸に関する情報は

フリーダイヤル シロイ クロイ  
0120 - 461 - 961

この資料に関するお問い合わせは  
徳山税関支署 平生出張所  
TEL (0820)-56-3076