

管内貿易概況（徳山、光、防府、平生）

平成２６年２月分（確速値）

平成２６年４月２日
徳山税関支署

輸出は１６か月ぶりのマイナス
輸入は５か月連続のプラス

１．総額

輸出	８８０億０５百万円	（－	５．２％）
輸入	８８５億９５百万円	（＋	１５．６％）
輸出入差引額	５億９０百万円の入超		

（増減比は前年同月比、以下同じ。）

２．輸出

輸出総額は、８８０億０５百万円、伸び率－５．２％、金額にして４７億９７百万円の減少で１６か月ぶりのマイナスとなった。これは自動車の部分品などは増加したものの、自動車など減少したことが主な要因となっている。

品目別動向では、中国、メキシコ等向けの自動車の部分品が１８億３４百万円の増加となった。一方、アメリカ、オーストラリア等向けの自動車が８３億６５百万円の減少となった。

《増加品目》自動車の部分品 ３５億５６百万円（ １８億３４百万円増、 ＋１０６．５％）

《減少品目》自動車 ４２９億５２百万円（ ８３億６５百万円減、 － １６．３％）

３．輸入

輸入総額は、８８５億９５百万円、伸び率＋１５．６％、金額にして１１９億７２百万円の増加で、５か月連続のプラスとなった。これは液化石油ガスなど減少したものの、原油及び粗油など増加したことが主な要因となっている。

品目別動向では、アラブ首長国連邦、サウジアラビア等からの原油及び粗油が１２９億６４百万円の増加となった。一方、カタールからの液化石油ガスが１７億３３百万円の減少となった。

《増加品目》原油及び粗油 ５４６億２６百万円（ １２９億６４百万円増、＋ ３１．１％）

《減少品目》液化石油ガス １５億３０百万円（ １７億３３百万円減、－ ５３．１％）

注．この内容を引用されるときは、徳山税関支署発表による旨附記してください。

２６年１月分より速報値が確速値（輸出確報値、輸入９桁速報値）に変わりました。

1. 徳山税関支署管内 主要輸出品

平成 26 年 2 月 分

品 名		当 年					前 年	
		数 量	単 位	前 年 同期比	価額 (千円)	前 年 同期比	構成比	価額 (千円)
総 額	当月				88,005,214	94.8%	100.0%	92,802,449
	累計				181,783,656	106.8%	100.0%	170,149,186
1. 食料品	当月				10,428	179.6%	0.0%	5,805
	累計				17,577	177.2%	0.0%	9,920
2. 原料品	当月				3,471,771	89.6%	3.9%	3,874,198
	累計				6,852,759	93.1%	3.8%	7,362,875
合成ゴム	当月	10,413	MT	74.1%	3,036,135	86.4%	3.4%	3,512,534
	累計	21,655	MT	81.2%	6,141,309	90.7%	3.4%	6,770,675
人造繊維	当月	784	MT	100.3%	267,842	106.8%	0.3%	250,805
	累計	1,432	MT	104.9%	527,550	126.5%	0.3%	416,939
3. 鉱物性燃料	当月				474,246	44.0%	0.5%	1,076,869
	累計				1,085,867	53.5%	0.6%	2,030,418
石油及び同製品	当月				474,246	58.5%	0.5%	810,139
	累計				986,605	58.5%	0.5%	1,687,055
4. 化学製品	当月				23,990,363	99.5%	27.3%	24,108,217
	累計				48,357,787	107.5%	26.6%	45,001,672
有機化合物	当月				15,381,221	102.1%	17.5%	15,070,270
	累計				32,861,279	116.4%	18.1%	28,231,578
無機化合物	当月	19,635	MT	73.4%	1,931,024	82.1%	2.2%	2,353,061
	累計	28,901	MT	72.9%	3,577,183	88.9%	2.0%	4,025,623
プラスチック	当月	31,751	MT	108.1%	6,368,239	105.6%	7.2%	6,030,872
	累計	55,130	MT	95.0%	11,210,119	96.0%	6.2%	11,671,796
5. 原料別製品	当月				7,112,189	118.3%	8.1%	6,009,474
	累計				13,059,732	116.0%	7.2%	11,258,529
セメント	当月	14,000	MT	全増	55,501	全増	0.1%	0
	累計	86,370	MT	359.6%	342,431	466.8%	0.2%	73,353
鉄鋼	当月	37,482	MT	130.1%	6,574,778	117.6%	7.5%	5,590,499
	累計	65,255	MT	123.6%	11,735,742	113.8%	6.5%	10,308,918
金属製品	当月				71,663	110.7%	0.1%	64,757
	累計				132,698	113.4%	0.1%	116,968
6. 機械類及び輸送用機器	当月				52,414,528	91.6%	59.6%	57,237,655
	累計				111,485,908	107.9%	61.3%	103,349,778
一般機械	当月				1,424,826	155.2%	1.6%	918,052
	累計				1,857,160	153.4%	1.0%	1,210,902
電気機器	当月				261,068	518.0%	0.3%	50,399
	累計				423,524	416.4%	0.2%	101,719
自動車	当月	27,090	NO	78.3%	42,951,615	83.7%	48.8%	51,316,571
	累計	59,748	NO	91.6%	95,416,516	99.3%	52.5%	96,071,110
自動車の部分品	当月	3,027,409	KG	186.0%	3,555,621	206.5%	4.0%	1,721,451
	累計	5,150,647	KG	195.7%	6,415,510	234.6%	3.5%	2,734,865
船舶類	当月				4,221,398	130.6%	4.8%	3,231,182
	累計				7,373,198	228.2%	4.1%	3,231,182
7. その他	当月				531,689	108.5%	0.6%	490,231
	累計				924,026	81.3%	0.5%	1,135,994

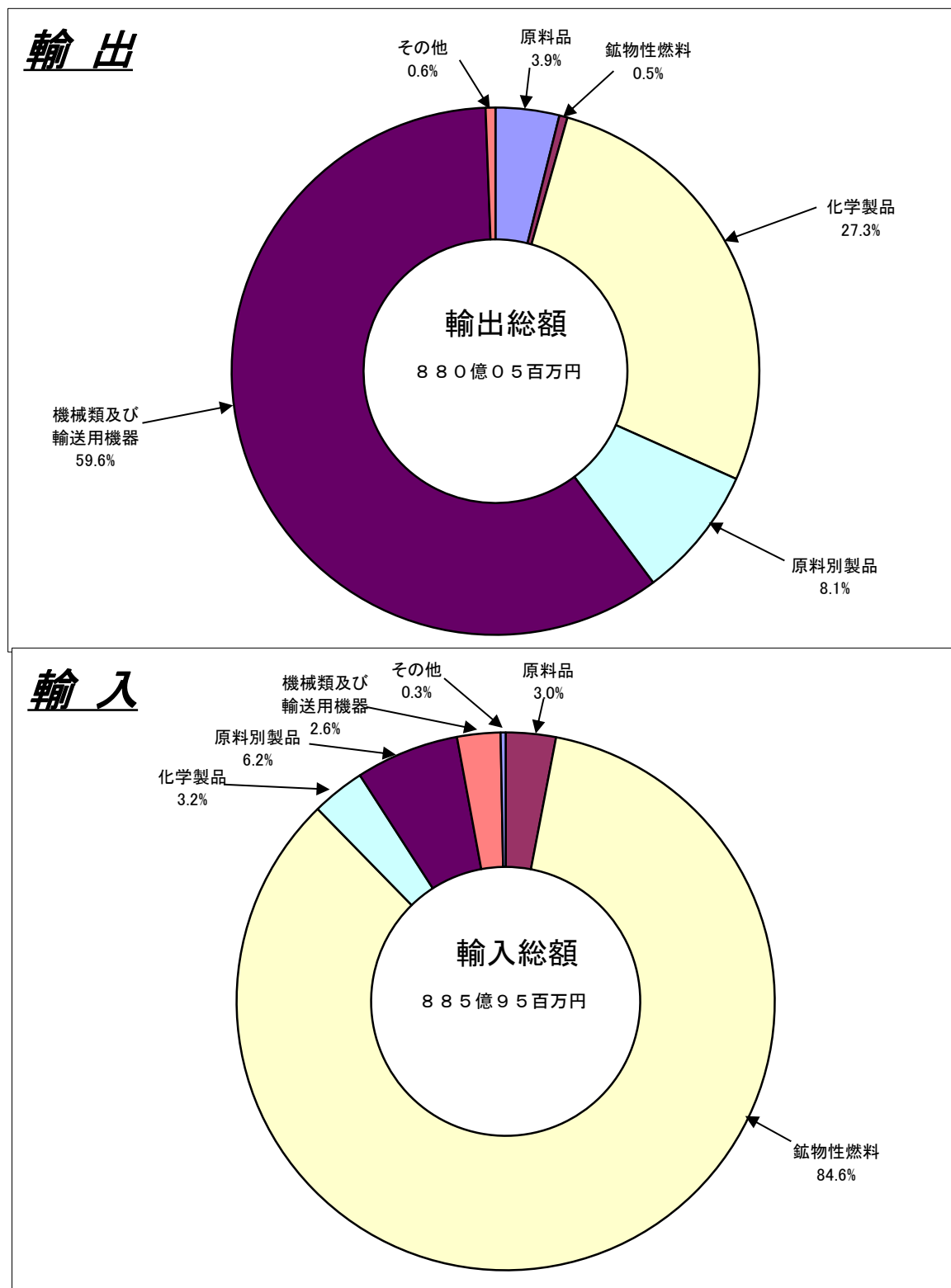
2. 徳山税関支署管内 主要輸入品

平成 26 年 2 月 分

品 名		当 年					前 年
		数 量	単 位	前 年 同期比	価額 (千円)	前 年 同期比	構成比 価額 (千円)
総 額	当月				88,594,732	115.6%	100.0%
	累計				167,679,505	132.7%	100.0%
1. 食料品	当月				8,846	375.6%	0.0%
	累計				13,588	230.9%	0.0%
2. 原料品	当月				2,635,668	117.7%	3.0%
	累計				4,941,741	121.1%	2.9%
生ゴム	当月	4,993	MT	126.9%	391,043	115.1%	0.4%
	累計	8,817	MT	113.1%	473,270	68.4%	0.3%
塩	当月	165,861	MT	74.0%	894,364	83.8%	1.0%
	累計	306,678	MT	86.6%	1,710,491	104.3%	1.0%
鉄鋼くず	当月	4,802	MT	126.5%	811,226	118.2%	0.9%
	累計	10,625	MT	145.2%	1,659,718	128.9%	1.0%
非鉄金属鉱	当月	1,453	MT	1816.3%	371,139	335.2%	0.4%
	累計	2,565	MT	176.8%	647,960	176.1%	0.4%
3. 鉱物性燃料	当月				74,974,145	116.5%	84.6%
	累計				138,316,320	135.5%	82.5%
石炭	当月	484,056	MT	91.9%	5,217,348	87.4%	5.9%
	累計	1,016,336	MT	87.6%	10,894,064	84.7%	6.5%
原油及び粗油	当月	758,571	KL	119.4%	54,626,160	131.1%	61.7%
	累計	1,091,998	KL	113.1%	80,309,094	129.4%	47.9%
石油製品	当月				13,601,137	100.9%	15.4%
	累計				40,095,994	175.0%	23.9%
液化石油ガス	当月	13,679	MT	41.3%	1,529,500	46.9%	1.7%
	累計	63,284	MT	141.7%	7,017,168	164.6%	4.2%
4. 化学製品	当月				2,837,274	105.4%	3.2%
	累計				5,980,503	121.1%	3.6%
有機化合物	当月				1,807,676	99.9%	2.0%
	累計				3,922,408	138.0%	2.3%
無機化合物	当月	5,728	MT	74.4%	522,303	68.8%	0.6%
	累計	11,113	MT	76.9%	1,031,142	81.3%	0.6%
5. 原料別製品	当月				5,536,041	127.4%	6.2%
	累計				12,377,444	134.0%	7.4%
鉄鋼	当月	30,086	MT	156.7%	3,981,682	119.5%	4.5%
	累計	72,805	MT	161.9%	9,216,503	144.6%	5.5%
非鉄金属	当月	181	MT	102.3%	247,026	96.9%	0.3%
	累計	846	MT	137.3%	722,343	92.1%	0.4%
6. 機械類及び 輸送用機器	当月				2,347,008	85.2%	2.6%
	累計				5,328,463	95.3%	3.2%
7.その他	当月				255,750	118.7%	0.3%
	累計				721,446	163.9%	0.4%

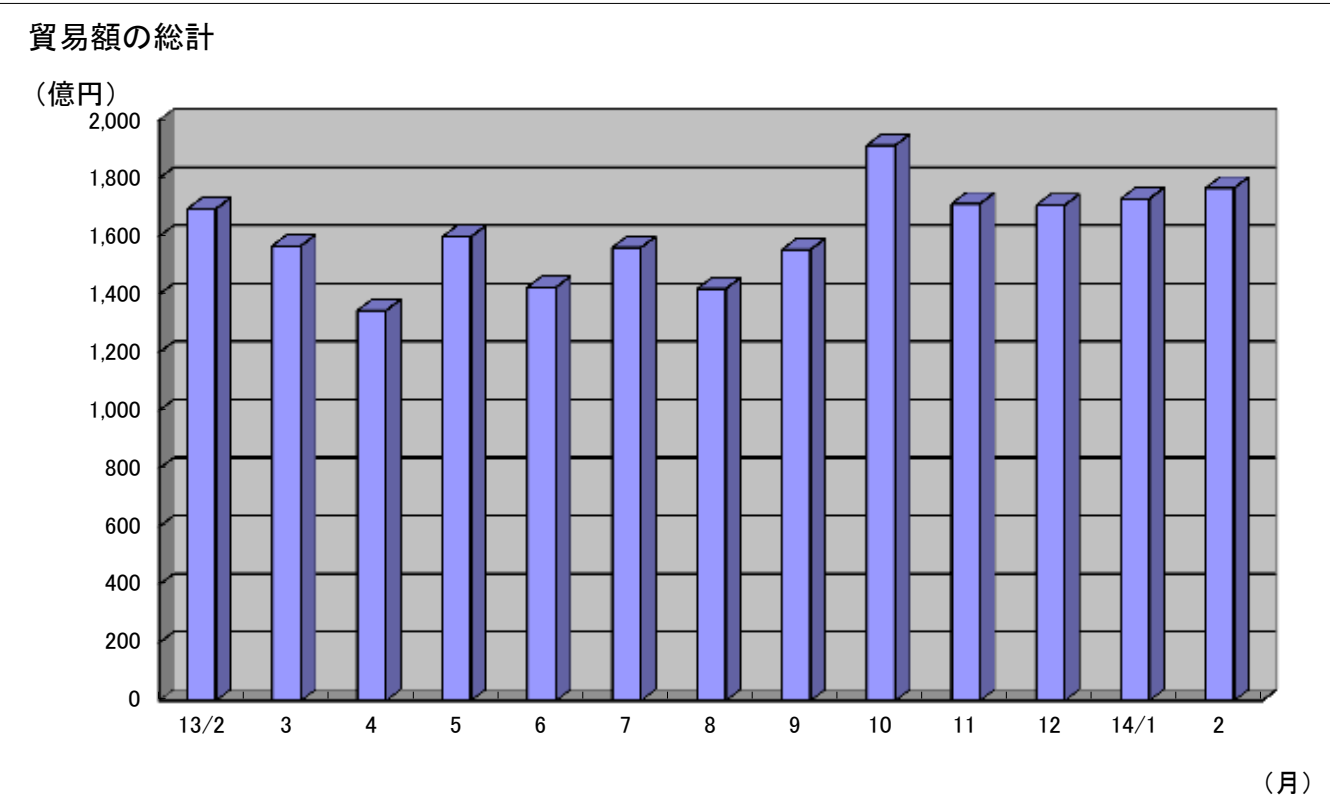
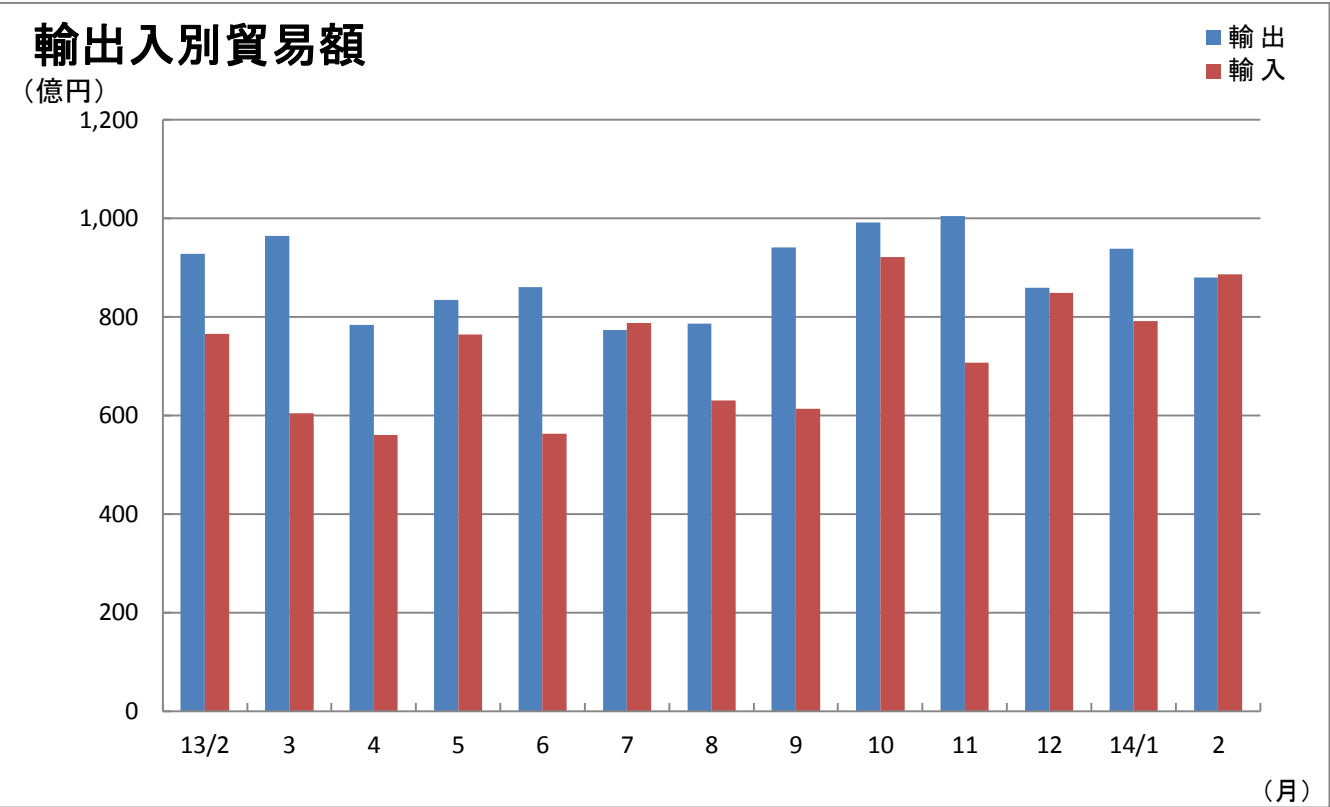
3. 徳山税関支署管内 品別割合グラフ

平成26年2月分



4. 徳山税関支署管内 貿易額推移グラフ

平成26年2月分



(億円)													
月	13/2	3	4	5	6	7	8	9	10	11	12	14/1	2
輸出	928	964	784	834	861	774	787	941	992	1,005	859	938	880
輸入	766	604	560	764	563	788	631	613	921	707	849	791	886
合計	1,694	1,567	1,344	1,598	1,424	1,561	1,419	1,554	1,913	1,712	1,707	1,729	1,766

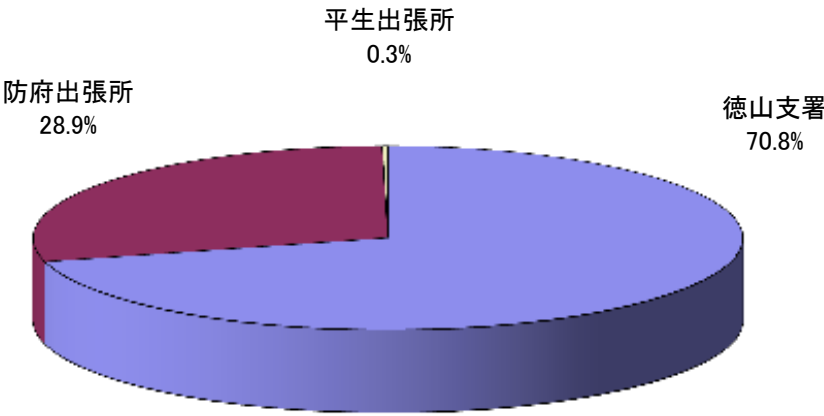
5. 署所別輸出入額表

平成26年2月分

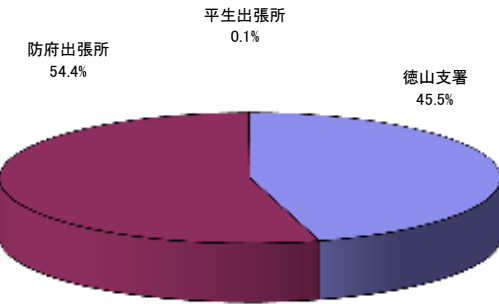
(単位:千円)

	区 分	本 月	前 年 同月比	1 月 以 降 累 計		前 年 同期比
				平成25年	平成24年	
徳山支署 (光出張所を 含む)	輸 出	40,067,450	103.5%	77,500,174	69,304,019	111.8%
	輸 入	84,997,204	116.2%	159,004,364	119,350,619	133.2%
	総 額	125,064,654	111.8%	236,504,538	188,654,638	125.4%
防府出張所	輸 出	47,871,938	89.0%	104,214,141	100,420,612	103.8%
	輸 入	3,193,124	105.8%	7,865,158	6,247,684	125.9%
	総 額	51,065,062	89.9%	112,079,299	106,668,296	105.1%
平生出張所	輸 出	65,826	20.3%	69,341	424,555	16.3%
	輸 入	404,404	86.6%	809,983	791,919	102.3%
	総 額	470,230	59.4%	879,324	1,216,474	72.3%
総 額	輸 出	88,005,214	94.8%	181,783,656	170,149,186	106.8%
	輸 入	88,594,732	115.6%	167,679,505	126,390,222	132.7%
	総 額	176,599,946	104.2%	349,463,161	296,539,408	117.8%

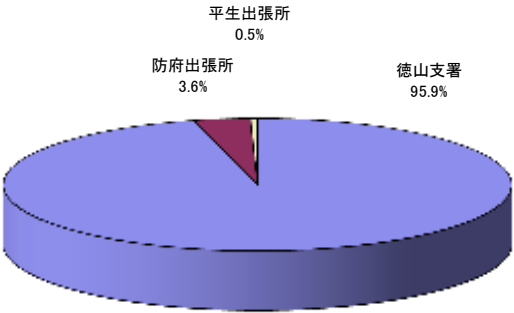
署所別輸出入総額の割合



輸出



輸入



6. 港別外国貿易船入港実績表

平成26年2月

(単位：隻、トン、%)

港区別	国籍別	当 月			1 月以降累計				
		隻数	純トン数	前 年 同月比	平成26年		平成25年		前 年 同期比
				隻数	隻数	純トン数	隻数	純トン数	隻数
徳山下松港 (徳山港区)	日本	7	19,440	100.0%	14	91,468	13	8,305	107.7%
	外国	111	871,745	97.4%	221	1,537,991	197	1,358,677	112.2%
	計	118	891,185	97.5%	235	1,629,459	238	1,366,982	98.7%
徳山下松港 (下松港区)	日本	1	24,484	100.0%	1	24,484	2	48,968	50.0%
	外国	15	79,331	214.3%	25	141,463	17	122,765	147.1%
	計	16	103,815	200.0%	26	165,947	19	171,733	136.8%
徳山下松港 (光港区)	日本	0	0	－	0	0	0	0	－
	外国	8	42,735	114.3%	14	75,136	15	79,400	93.3%
	計	8	42,735	114.3%	14	75,136	15	79,400	93.3%
三田尻中関港	日本	1	19,312	25.0%	3	57,719	5	95,392	60.0%
	外国	41	367,838	124.2%	87	816,508	70	718,326	124.3%
	計	42	387,150	113.5%	90	874,227	75	813,718	120.0%
平生港	日本	0	0	－	0	0	0	0	－
	外国	4	12,235	100.0%	8	24,819	8	26,463	100.0%
	計	4	12,235	100.0%	8	24,819	8	26,463	100.0%
合 計	日本	9	63,236	75.0%	18	173,671	20	152,665	90.0%
	外国	179	1,373,884	108.5%	355	2,595,917	335	2,305,631	106.0%
	計	188	1,437,120	106.2%	373	2,769,588	355	2,458,296	105.1%