

# 徳山・下松港 貿易概況

## 平成26年1月分（確報値）

平成26年3月4日  
徳山税関支署

### 輸出は15か月連続のプラス 輸入は4か月連続のプラス

#### 1. 総額

輸 出	374億33百万円	(+ 22.3%)
輸 入	740億45百万円	(+ 60.3%)
輸出入差引額	366億12百万円の出超	

(増減比は前年同月比、以下同じ。)

#### 2. 輸出

輸出総額は、374億33百万円、伸び率+22.3%、金額にして68億29百万円の増加で、15か月連続のプラスとなった。これは大幅な減少品目が少なく、有機化合物、船舶類など増加したことが主な要因となっている。

品目別動向では、中国、韓国等向けの有機化合物が43億37百万円の増加、パナマ向けの船舶類が31億52百万円の増加となった。

《増加品目》有機化合物	171億07百万円	(43億37百万円増、+ 34.0%)
船舶類	31億52百万円	(31億52百万円増、全増)

《減少品目》大幅な減少品目なし

#### 3. 輸入

輸入総額は、740億45百万円、伸び率+60.3%、金額にして278億43百万円の増加で、4か月連続のプラスとなった。これは石炭など減少したものの、石油製品、原油及び粗油、液化石油ガスなど増加したことが主な要因となっている。

品目別動向では、インド、韓国等からの石油製品が170億84百万円の増加、アラブ首長国連邦からの原油及び粗油が52億92百万円の増加、オーストラリア、サウジアラビア等からの液化石油ガスが44億86百万円の増加となった。

《増加品目》石油製品	265億21百万円	(170億84百万円増、+ 181.0%)
原油及び粗油	256億83百万円	(52億92百万円増、+ 26.0%)
液化石油ガス	54億88百万円	(44億86百万円増、+ 447.7%)

《減少品目》石炭	56億77百万円	(12億06百万円減、- 17.5%)
----------	----------	---------------------

注. この内容を引用されるときは、徳山税関支署発表による旨附記してください。  
26年1月分より速報値が確報値に変わりました。

# 1. 徳山・下松港 主要輸出品

平成26年01月分

品 名		当 年						前 年
		数 量	単 位	前 年 同期比	価額 (千円)	前 年 同期比	構成比	価額 (千円)
総 額	当月				37,432,724	122.3%	100.0%	30,603,792
	累計				37,432,724	122.3%	100.0%	30,603,792
1. 食料品	当月				7,149	173.7%	0.0%	4,115
	累計				7,149	173.7%	0.0%	4,115
2. 原料品	当月				3,380,988	98.7%	9.0%	3,426,065
	累計				3,380,988	98.7%	9.0%	3,426,065
合成ゴム	当月	11,242	MT	89.2%	3,105,174	95.4%	8.3%	3,255,031
	累計	11,242	MT	89.2%	3,105,174	95.4%	8.3%	3,255,031
人造繊維	当月	648	MT	111.1%	259,708	156.3%	0.7%	166,134
	累計	648	MT	111.1%	259,708	156.3%	0.7%	166,134
3. 鉱物性燃料	当月				611,621	64.1%	1.6%	953,549
	累計				611,621	64.1%	1.6%	953,549
石油及び同製品	当月				512,359	58.4%	1.4%	876,916
	累計				512,359	58.4%	1.4%	876,916
4. 化学製品	当月				23,974,090	117.8%	64.0%	20,356,000
	累計				23,974,090	117.8%	64.0%	20,356,000
有機化合物	当月				17,106,790	134.0%	45.7%	12,770,246
	累計				17,106,790	134.0%	45.7%	12,770,246
無機化合物	当月	9,212	MT	71.5%	1,635,619	98.0%	4.4%	1,668,934
	累計	9,212	MT	71.5%	1,635,619	98.0%	4.4%	1,668,934
プラスチック	当月	23,371	MT	81.6%	4,834,533	85.9%	12.9%	5,629,429
	累計	23,371	MT	81.6%	4,834,533	85.9%	12.9%	5,629,429
5. 原料別製品	当月				5,897,465	113.3%	15.8%	5,206,047
	累計				5,897,465	113.3%	15.8%	5,206,047
セメント	当月	72,370	MT	301.3%	286,930	391.2%	0.8%	73,353
	累計	72,370	MT	301.3%	286,930	391.2%	0.8%	73,353
鉄鋼	当月	27,773	MT	115.9%	5,160,964	109.4%	13.8%	4,718,419
	累計	27,773	MT	115.9%	5,160,964	109.4%	13.8%	4,718,419
金属製品	当月				58,412	112.6%	0.2%	51,855
	累計				58,412	112.6%	0.2%	51,855
6. 機械類及び輸送用機器	当月				3,240,174	2724.6%	8.7%	118,924
	累計				3,240,174	2724.6%	8.7%	118,924
一般機械	当月				72,003	60.5%	0.2%	118,924
	累計				72,003	60.5%	0.2%	118,924
電気機器	当月				16,371	全増	0.0%	0
	累計				16,371	全増	0.0%	0
自動車の部分品	当月	0	KG	—	0	—	0.0%	0
	累計	0	KG	—	0	—	0.0%	0
船舶類	当月				3,151,800	全増	8.4%	0
	累計				3,151,800	全増	8.4%	0
7. その他	当月				321,237	59.6%	0.9%	539,092
	累計				321,237	59.6%	0.9%	539,092

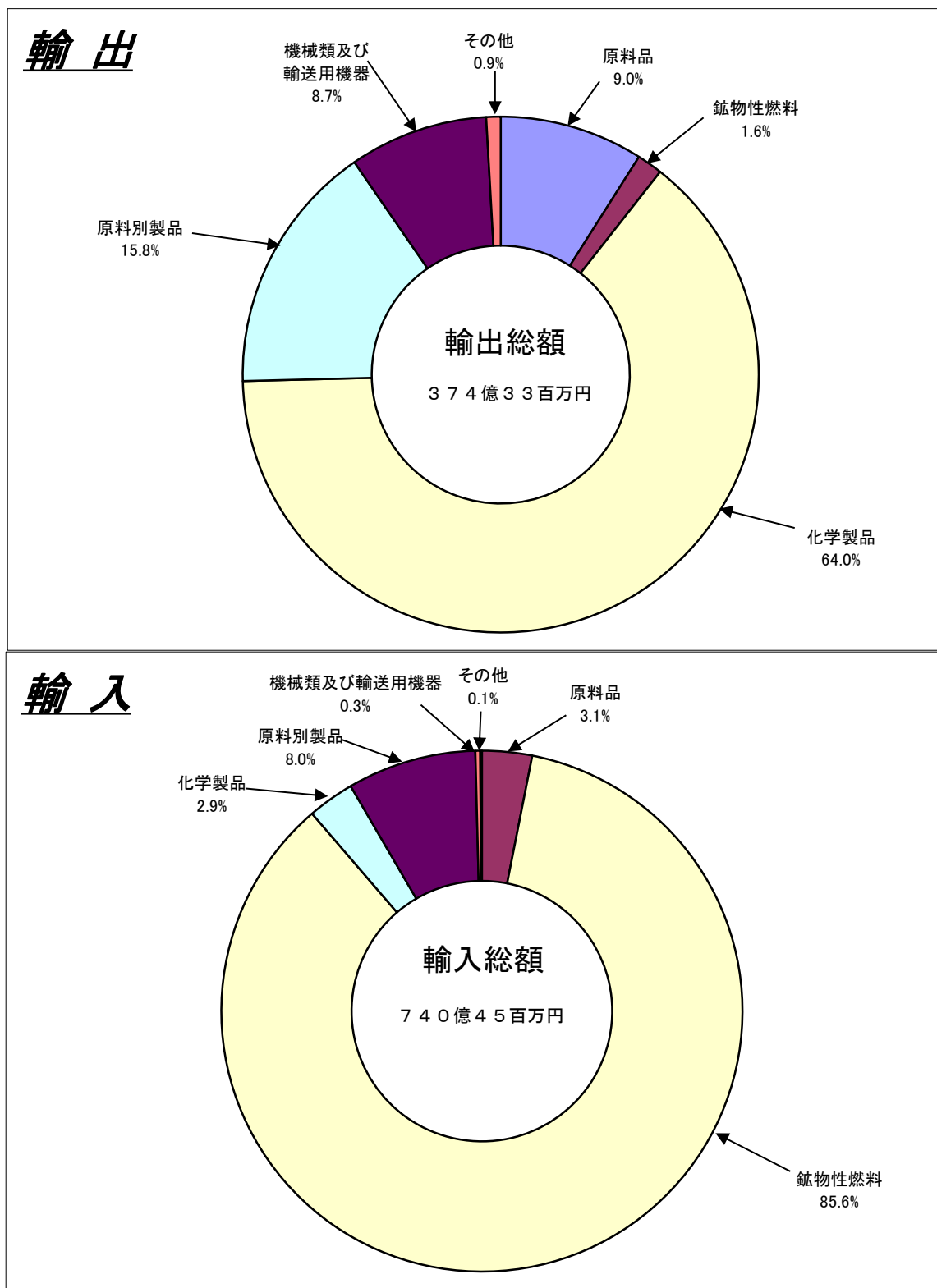
## 2. 徳山・下松港 主要輸入品

平成26年01月分

品 名		当 年					前 年	
		数 量	単 位	前 年 同期比	価額 (千円)	前 年 同期比	構 成 比	価額 (千円)
総 額	当月				74,044,589	160.3%	100.0%	46,201,097
	累計				74,044,589	160.3%	100.0%	46,201,097
1. 食料品	当月				4,742	134.3%	0.0%	3,531
	累計				4,742	134.3%	0.0%	3,531
2. 原料品	当月				2,294,166	125.0%	3.1%	1,835,787
	累計				2,294,166	125.0%	3.1%	1,835,787
生ゴム	当月	3,805	MT	98.5%	78,306	22.2%	0.1%	352,210
	累計	3,805	MT	98.5%	78,306	22.2%	0.1%	352,210
塩	当月	140,817	MT	108.4%	816,127	142.4%	1.1%	573,029
	累計	140,817	MT	108.4%	816,127	142.4%	1.1%	573,029
鉄鋼くず	当月	5,823	MT	165.3%	848,492	141.1%	1.1%	601,190
	累計	5,823	MT	165.3%	848,492	141.1%	1.1%	601,190
非鉄金属鉱	当月	1,112	MT	81.1%	276,821	107.6%	0.4%	257,293
	累計	1,112	MT	81.1%	276,821	107.6%	0.4%	257,293
3. 鉱物性燃料	当月				63,368,787	168.0%	85.6%	37,712,900
	累計				63,368,787	168.0%	85.6%	37,712,900
石炭	当月	532,280	MT	84.1%	5,676,716	82.5%	7.7%	6,882,701
	累計	532,280	MT	84.1%	5,676,716	82.5%	7.7%	6,882,701
原油及び粗油	当月	333,427	KL	101.2%	25,682,934	126.0%	34.7%	20,390,578
	累計	333,427	KL	101.2%	25,682,934	126.0%	34.7%	20,390,578
石油製品	当月				26,521,469	281.0%	35.8%	9,437,739
	累計				26,521,469	281.0%	35.8%	9,437,739
液化石油ガス	当月	49,605	MT	429.2%	5,487,668	547.7%	7.4%	1,001,882
	累計	49,605	MT	429.2%	5,487,668	547.7%	7.4%	1,001,882
4. 化学製品	当月				2,164,285	116.5%	2.9%	1,857,583
	累計				2,164,285	116.5%	2.9%	1,857,583
有機化合物	当月				1,160,168	177.6%	1.6%	653,222
	累計				1,160,168	177.6%	1.6%	653,222
無機化合物	当月	5,185	MT	78.5%	500,419	99.6%	0.7%	502,502
	累計	5,185	MT	78.5%	500,419	99.6%	0.7%	502,502
5. 原料別製品	当月				5,913,475	132.9%	8.0%	4,449,741
	累計				5,913,475	132.9%	8.0%	4,449,741
鉄鋼	当月	39,413	MT	153.5%	4,886,483	161.3%	6.6%	3,029,559
	累計	39,413	MT	153.5%	4,886,483	161.3%	6.6%	3,029,559
非鉄金属	当月	643	MT	153.8%	466,058	89.3%	0.6%	521,703
	累計	643	MT	153.8%	466,058	89.3%	0.6%	521,703
6. 機械類及び輸送用機器	当月				204,959	80.9%	0.3%	253,263
	累計				204,959	80.9%	0.3%	253,263
7.その他	当月				94,175	106.7%	0.1%	88,292
	累計				94,175	106.7%	0.1%	88,292

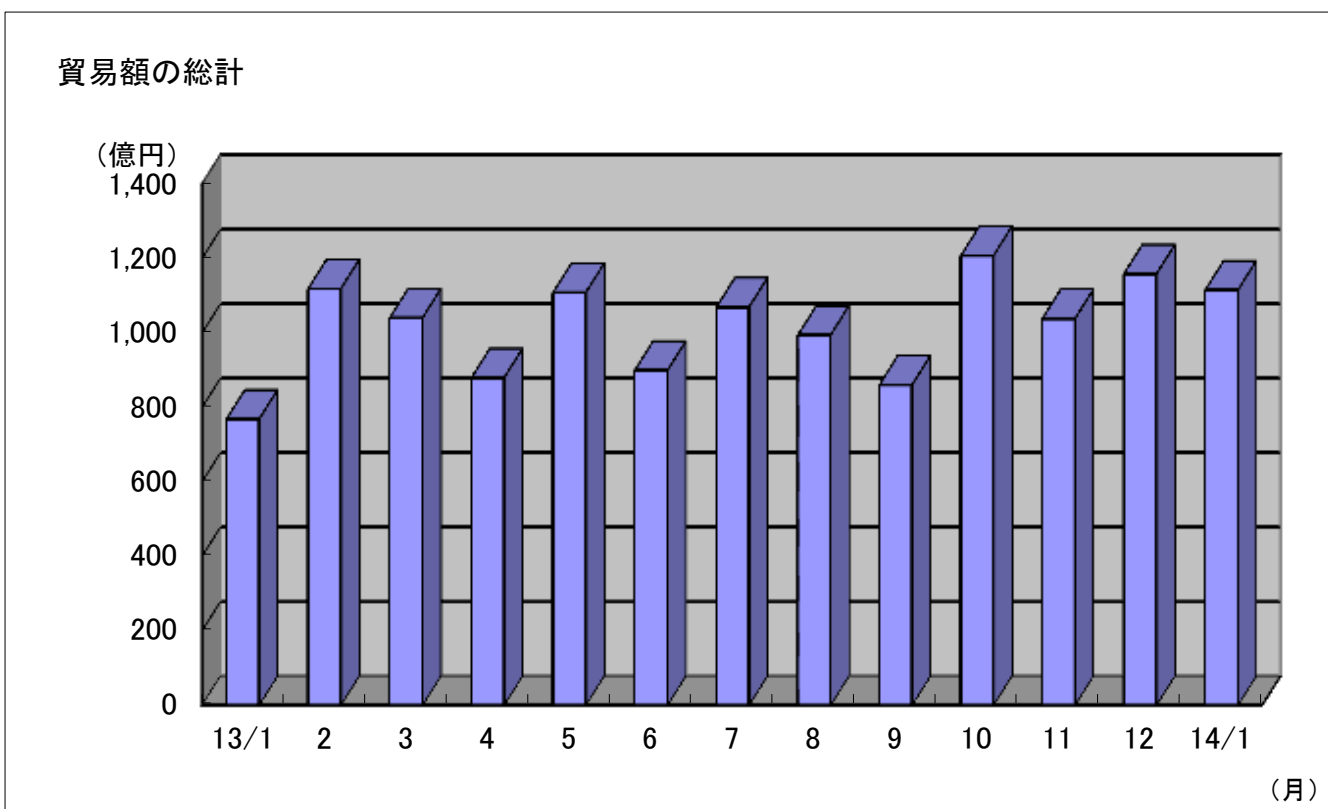
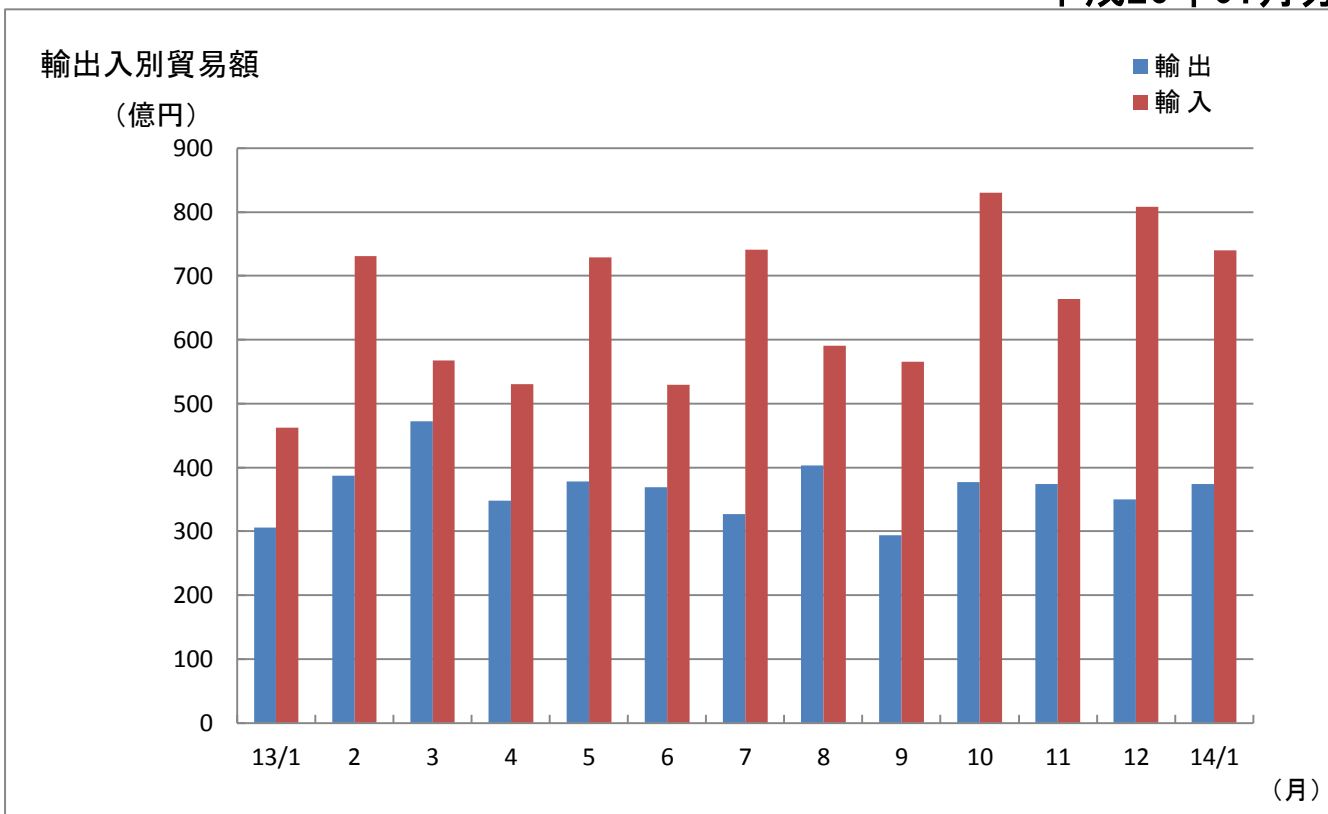
### 3. 徳山・下松港 品別割合グラフ

平成26年01月分



#### 4. 徳山・下松港 貿易額推移グラフ

平成26年01月分



月	13/1	2	3	4	5	6	7	8	9	10	11	12	14/1
輸出	306	387	472	348	378	369	327	403	294	377	374	350	374
輸入	462	731	568	530	729	529	741	591	566	830	664	808	740
合計	768	1,118	1,040	879	1,108	899	1,069	994	860	1,207	1,038	1,158	1,115

# 三 田 尻 中 関 港 貿 易 概 況 (平成26年1月分確報値)

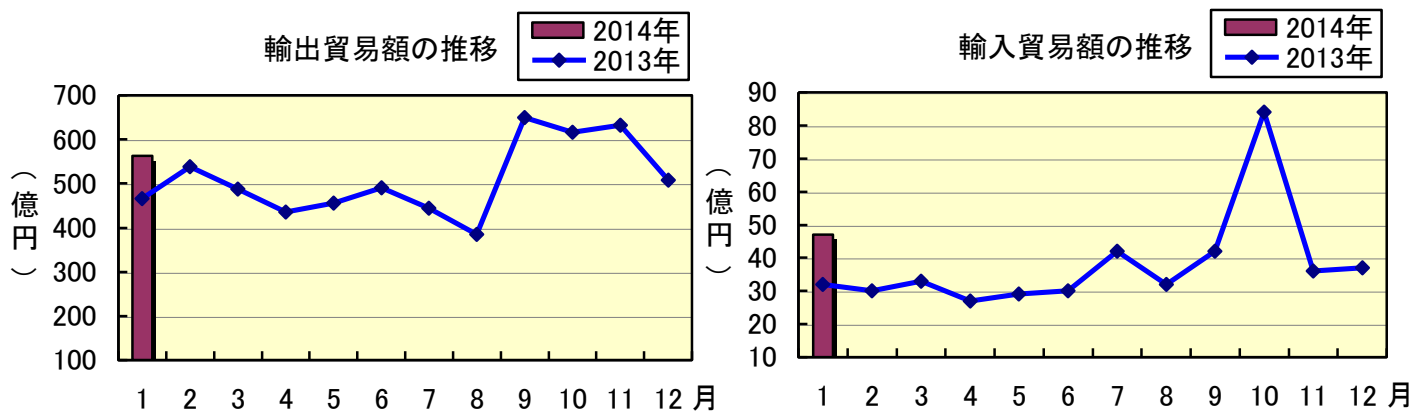
平成26年2月27日  
徳山税関支署防府出張所

輸出は2か月ぶりの増加、輸入は2か月連続の増加。

## 1 貿 易 額

(単位：百万円)

	価 額	前年同月比
輸 出	56,342	120.8%
輸 入	4,672	144.7%

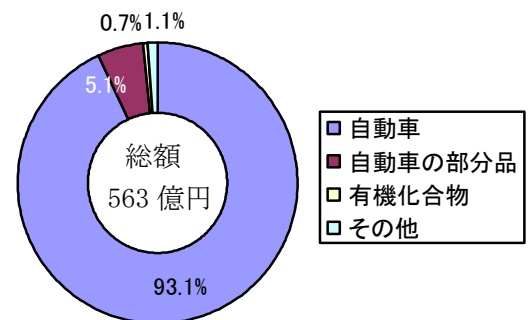


## 2 輸 出 動 向

主要品目

(単位：千円)

品 目	当月価額	前年同月比	主な仕向地
自 動 車	52,464,901	117.2%	アメリカ、オーストラリア、カナダ
自動車の部分品	2,859,889	282.2%	中国、メキシコ、タイ
有機化合物	373,268	95.4%	ドイツ、イタリア

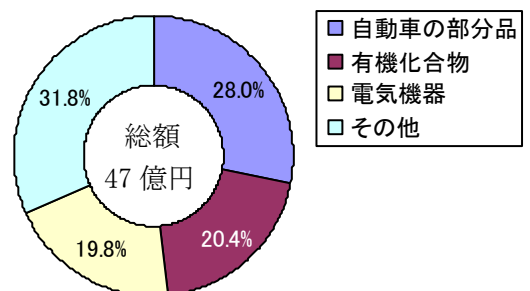


## 3 輸 入 動 向

主要品目

(単位：千円)

品 目	当月価額	前年同月比	主な原産国
自動車の部分品	1,307,721	96.3%	中国、韓国、フランス
有機化合物	954,564	250.5%	ブラジル、アメリカ、中国
電気機器	924,660	123.4%	マレーシア、中国、ドイツ



# 平生港貿易概況

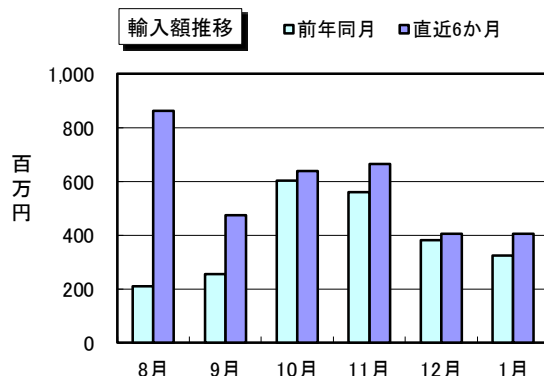
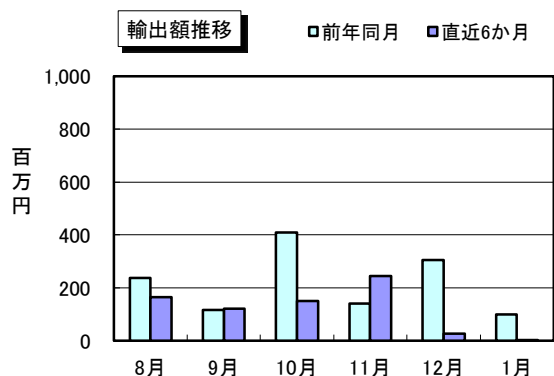
## 平成26年1月分(輸入9桁速報及び輸出確報値)

平成26年2月28日  
徳山税関支署 平生出張所

### 【貿易額】

(単位:千円、%)

区 分	当 月			累 計	
	貿易額	前月比	前年同月比	貿易額	前年同期比
輸 出	3,515	12.7	3.5	3,515	3.5
輸 入	405,579	100.0	124.7	405,579	124.7
輸出入総額	409,094	94.5	96.3	409,094	96.3



### 【主要輸出品目】

(単位:千円、%)

品 名	当 月			累 計			当月 主要輸出国
	価 額	前年同月比	構成比	価 額	前年同期比	構成比	
化学製品	3,515	3.5	100.0	3,515	3.5	100.0	韓国・タイ
そ の 他	0	—	—	0	—	—	—

### 【主要輸入品目】

(単位:千円、%)

品 名	当 月			累 計			当月 主要輸入国
	価 額	前年同月比	構成比	価 額	前年同期比	構成比	
製材	0	—	—	0	—	—	—
化学製品	0	—	—	0	—	—	—
合 板	405,579	124.7	100.0	405,579	124.7	100.0	インドネシア・マレーシア
そ の 他	0	—	—	0	—	—	—

### 【外国貿易船入港隻数】

(単位:隻、トン、%)

船 籍	当 月				1月以降累計		
	隻数	純トン数	前月比	前年同月比	隻数	純トン数	前年同期比
日 本	0	0	—	—	0	0	—
外 国	4	12,584	133.3	100.0	4	12,584	100.0
合 計	4	12,584	133.3	100.0	4	12,584	100.0

\* 速報値から輸入9桁速報及び輸出確報値に変更になりました。

\* 用語の解説は税関HP財務省貿易統計、検索ページ内「用語の解説」をご覧ください。

### 密輸に関する情報は

フリーダイヤル シロイ クロイ  
0120 - 461 - 961

この資料に関するお問い合わせは  
徳山税関支署 平生出張所  
Tel (0820)-56-3076