

管内貿易概況（徳山、光、防府、平生）

平成２６年１月分（確報値）

平成２６年３月４日
徳山税関支署

輸出は１５か月連続のプラス
輸入は４か月連続のプラス

１．総額

輸出	９３７億７８百万円	（＋ ２１．２％）
輸入	７９１億２２百万円	（＋ ５９．０％）
輸出入差引額	１４６億５６百万円の出超	

（増減比は前年同月比、以下同じ。）

２．輸出

輸出総額は、９３７億７８百万円、伸び率＋２１．２％、金額にして１６４億３２百万円の増加で、１５か月連続のプラスとなった。これは大幅な減少品目が少なく、自動車、有機化合物、船舶類など増加したことが主な要因となっている。

品目別動向では、アメリカ、オーストラリア等向けの自動車が７７億１０百万円の増加、中国、韓国等向けの有機化合物が４３億１９百万円の増加、パナマ向けの船舶類が３１億５２百万円の増加となった。

《増加品目》自動車	５２４億６５百万円	（ ７７億１０百万円増、＋ １７．２％）
有機化合物	１７４億８０百万円	（ ４３億１９百万円増、＋ ３２．８％）
船舶類	３１億５２百万円	（ ３１億５２百万円増、 全増 ）

《減少品目》大幅な減少品目なし

３．輸入

輸入総額は、７９１億２２百万円、伸び率＋５９．０％、金額にして２９３億６７百万円の増加で、４か月連続のプラスとなった。これは石炭など減少したものの、石油製品、原油及び粗油、液化石油ガスなど増加したことが主な要因となっている。

品目別動向では、インド、韓国等からの石油製品が１７０億８４百万円の増加、アラブ首長国連邦からの原油及び粗油が５２億９２百万円の増加、オーストラリア、サウジアラビア等からの液化石油ガスが４４億８６百万円の増加となった。

《増加品目》石油製品	２６５億２１百万円	（ １７０億８４百万円増、＋ １８１．０％）
原油及び粗油	２５６億８３百万円	（ ５２億９２百万円増、＋ ２６．０％）
液化石油ガス	５４億８８百万円	（ ４４億８６百万円増、＋ ４４７．７％）

《減少品目》石炭	５６億７７百万円	（ １２億０６百万円減、－ １７．５％）
----------	----------	----------------------

注．この内容を引用されるときは、徳山税関支署発表による旨附記してください。
２６年１月分より速報値が確報値に変わりました。

1. 徳山税関支署管内 主要輸出品

平成26年01月分

品 名		当 年					前 年	
		数 量	単 位	前 年 同期比	価 額 (千円)	前 年 同期比	構 成 比	価 額 (千円)
総 額	当月				93,778,442	121.2%	100.0%	77,346,922
	累計				93,778,442	121.2%	100.0%	77,346,922
1. 食料品	当月				7,149	173.7%	0.0%	4,115
	累計				7,149	173.7%	0.0%	4,115
2. 原料品	当月				3,380,988	96.9%	3.6%	3,488,677
	累計				3,380,988	96.9%	3.6%	3,488,677
合成ゴム	当月	11,242	MT	89.2%	3,105,174	95.3%	3.3%	3,258,141
	累計	11,242	MT	89.2%	3,105,174	95.3%	3.3%	3,258,141
人造繊維	当月	648	MT	111.1%	259,708	156.3%	0.3%	166,134
	累計	648	MT	111.1%	259,708	156.3%	0.3%	166,134
3. 鉱物性燃料	当月				611,621	64.1%	0.7%	953,549
	累計				611,621	64.1%	0.7%	953,549
石油及び同製品	当月				512,359	58.4%	0.5%	876,916
	累計				512,359	58.4%	0.5%	876,916
4. 化学製品	当月				24,367,424	116.6%	26.0%	20,893,455
	累計				24,367,424	116.6%	26.0%	20,893,455
有機化合物	当月				17,480,058	132.8%	18.6%	13,161,308
	累計				17,480,058	132.8%	18.6%	13,161,308
無機化合物	当月	9,266	MT	71.8%	1,646,159	98.4%	1.8%	1,672,562
	累計	9,266	MT	71.8%	1,646,159	98.4%	1.8%	1,672,562
プラスチック	当月	23,379	MT	81.5%	4,841,880	85.8%	5.2%	5,640,924
	累計	23,379	MT	81.5%	4,841,880	85.8%	5.2%	5,640,924
5. 原料別製品	当月				5,947,543	113.3%	6.3%	5,249,055
	累計				5,947,543	113.3%	6.3%	5,249,055
セメント	当月	72,370	MT	301.3%	286,930	391.2%	0.3%	73,353
	累計	72,370	MT	301.3%	286,930	391.2%	0.3%	73,353
鉄鋼	当月	27,773	MT	115.9%	5,160,964	109.4%	5.5%	4,718,419
	累計	27,773	MT	115.9%	5,160,964	109.4%	5.5%	4,718,419
金属製品	当月				61,035	116.9%	0.1%	52,211
	累計				61,035	116.9%	0.1%	52,211
6. 機械類及び輸送用機器	当月				59,071,380	128.1%	63.0%	46,112,308
	累計				59,071,380	128.1%	63.0%	46,112,308
一般機械	当月				432,334	147.6%	0.5%	292,850
	累計				432,334	147.6%	0.5%	292,850
電気機器	当月				162,456	316.5%	0.2%	51,325
	累計				162,456	316.5%	0.2%	51,325
自動車	当月	32,658	NO	106.8%	52,464,901	117.2%	55.9%	44,754,539
	累計	32,658	NO	106.8%	52,464,901	117.2%	55.9%	44,754,539
自動車の部分品	当月	2,123,238	KG	211.2%	2,859,889	282.2%	3.0%	1,013,594
	累計	2,123,238	KG	211.2%	2,859,889	282.2%	3.0%	1,013,594
船舶類	当月				3,151,800	全増	3.4%	0
	累計				3,151,800	全増	3.4%	0
7. その他	当月				392,337	60.8%	0.4%	645,763
	累計				392,337	60.8%	0.4%	645,763

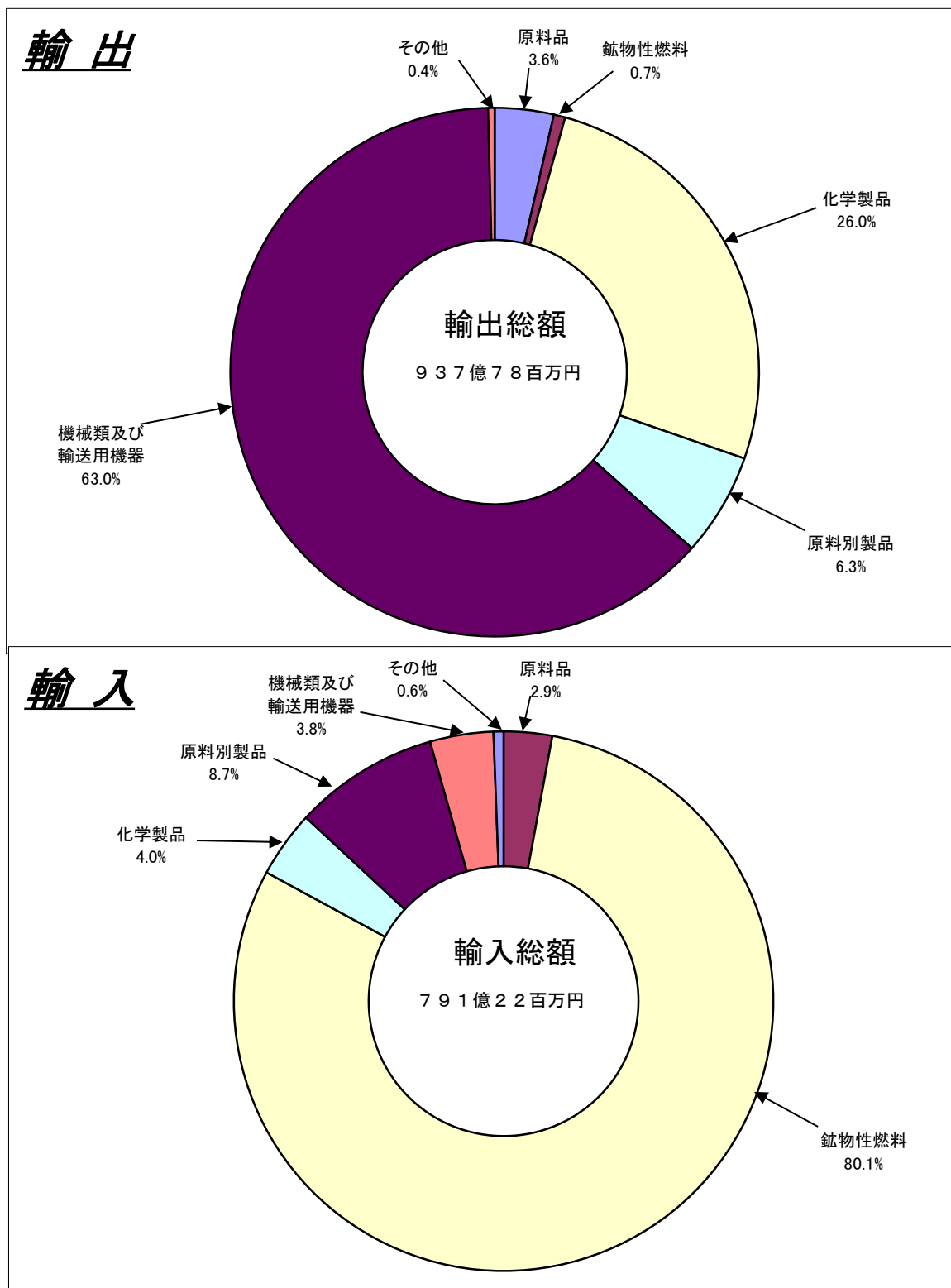
2. 徳山税関支署管内 主要輸入品

平成26年01月分

品 名		当 年					前 年	
		数 量	単 位	前 年 同期比	価額 (千円)	前 年 同期比	構 成 比	価額 (千円)
総 額	当月				79,122,202	159.0%	100.0%	49,754,709
	累計				79,122,202	159.0%	100.0%	49,754,709
1. 食料品	当月				4,742	134.3%	0.0%	3,531
	累計				4,742	134.3%	0.0%	3,531
2. 原料品	当月				2,306,073	125.2%	2.9%	1,841,856
	累計				2,306,073	125.2%	2.9%	1,841,856
生ゴム	当月	3,824	MT	99.0%	82,227	23.3%	0.1%	352,210
	累計	3,824	MT	99.0%	82,227	23.3%	0.1%	352,210
塩	当月	140,817	MT	108.4%	816,127	142.4%	1.0%	573,029
	累計	140,817	MT	108.4%	816,127	142.4%	1.0%	573,029
鉄鋼くず	当月	5,823	MT	165.3%	848,492	141.1%	1.1%	601,190
	累計	5,823	MT	165.3%	848,492	141.1%	1.1%	601,190
非鉄金属鉱	当月	1,112	MT	81.1%	276,821	107.6%	0.3%	257,293
	累計	1,112	MT	81.1%	276,821	107.6%	0.3%	257,293
3. 鉱物性燃料	当月				63,368,787	168.0%	80.1%	37,712,900
	累計				63,368,787	168.0%	80.1%	37,712,900
石炭	当月	532,280	MT	84.1%	5,676,716	82.5%	7.2%	6,882,701
	累計	532,280	MT	84.1%	5,676,716	82.5%	7.2%	6,882,701
原油及び粗油	当月	333,427	KL	101.2%	25,682,934	126.0%	32.5%	20,390,578
	累計	333,427	KL	101.2%	25,682,934	126.0%	32.5%	20,390,578
石油製品	当月				26,521,469	281.0%	33.5%	9,437,739
	累計				26,521,469	281.0%	33.5%	9,437,739
液化石油ガス	当月	49,605	MT	429.2%	5,487,668	547.7%	6.9%	1,001,882
	累計	49,605	MT	429.2%	5,487,668	547.7%	6.9%	1,001,882
4. 化学製品	当月				3,143,229	140.0%	4.0%	2,244,600
	累計				3,143,229	140.0%	4.0%	2,244,600
有機化合物	当月				2,114,732	204.5%	2.7%	1,034,251
	累計				2,114,732	204.5%	2.7%	1,034,251
無機化合物	当月	5,385	MT	79.6%	508,839	100.1%	0.6%	508,490
	累計	5,385	MT	79.6%	508,839	100.1%	0.6%	508,490
5. 原料別製品	当月				6,852,220	140.2%	8.7%	4,888,588
	累計				6,852,220	140.2%	8.7%	4,888,588
鉄鋼	当月	42,658	MT	165.6%	5,245,638	172.4%	6.6%	3,042,326
	累計	42,658	MT	165.6%	5,245,638	172.4%	6.6%	3,042,326
非鉄金属	当月	665	MT	151.5%	475,317	89.8%	0.6%	529,146
	累計	665	MT	151.5%	475,317	89.8%	0.6%	529,146
6. 機械類及び 輸送用機器	当月				2,981,455	105.0%	3.8%	2,838,581
	累計				2,981,455	105.0%	3.8%	2,838,581
7.その他	当月				465,696	207.3%	0.6%	224,653
	累計				465,696	207.3%	0.6%	224,653

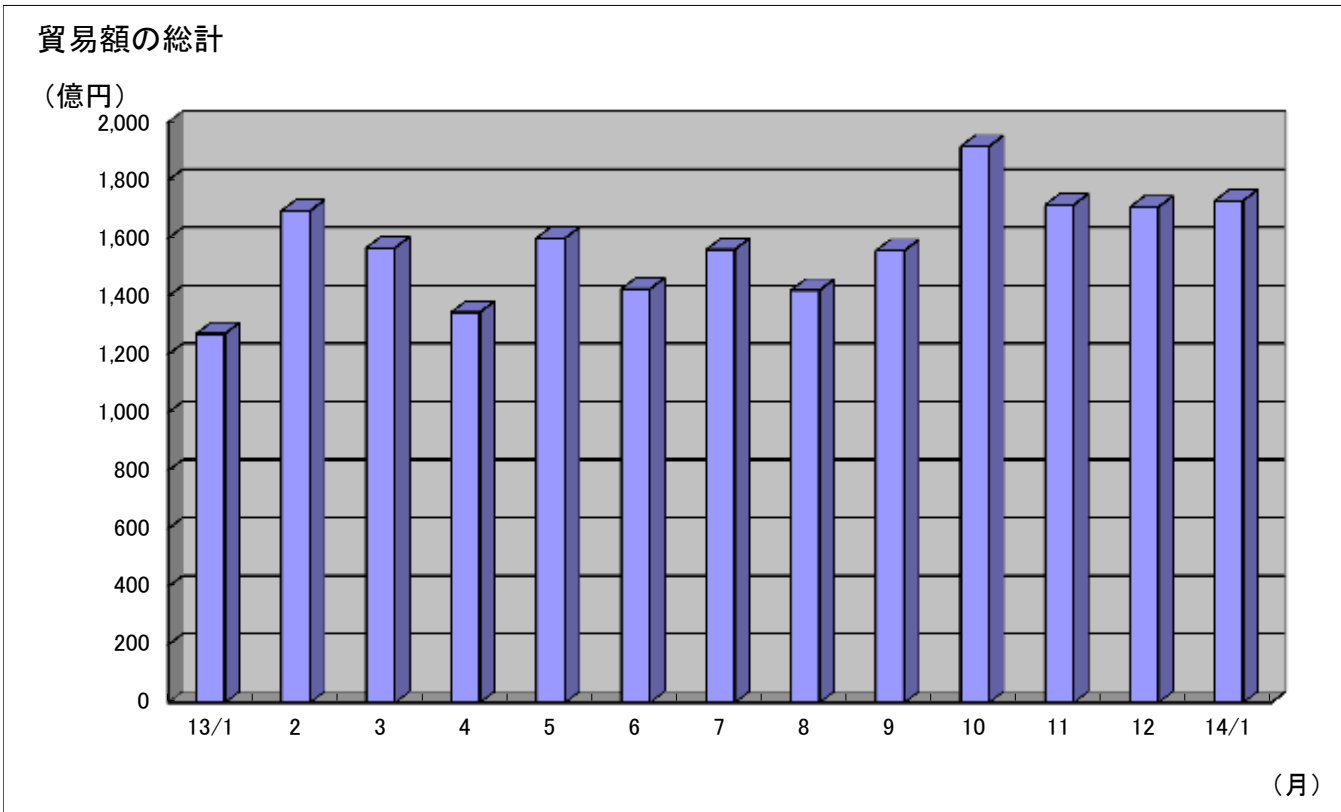
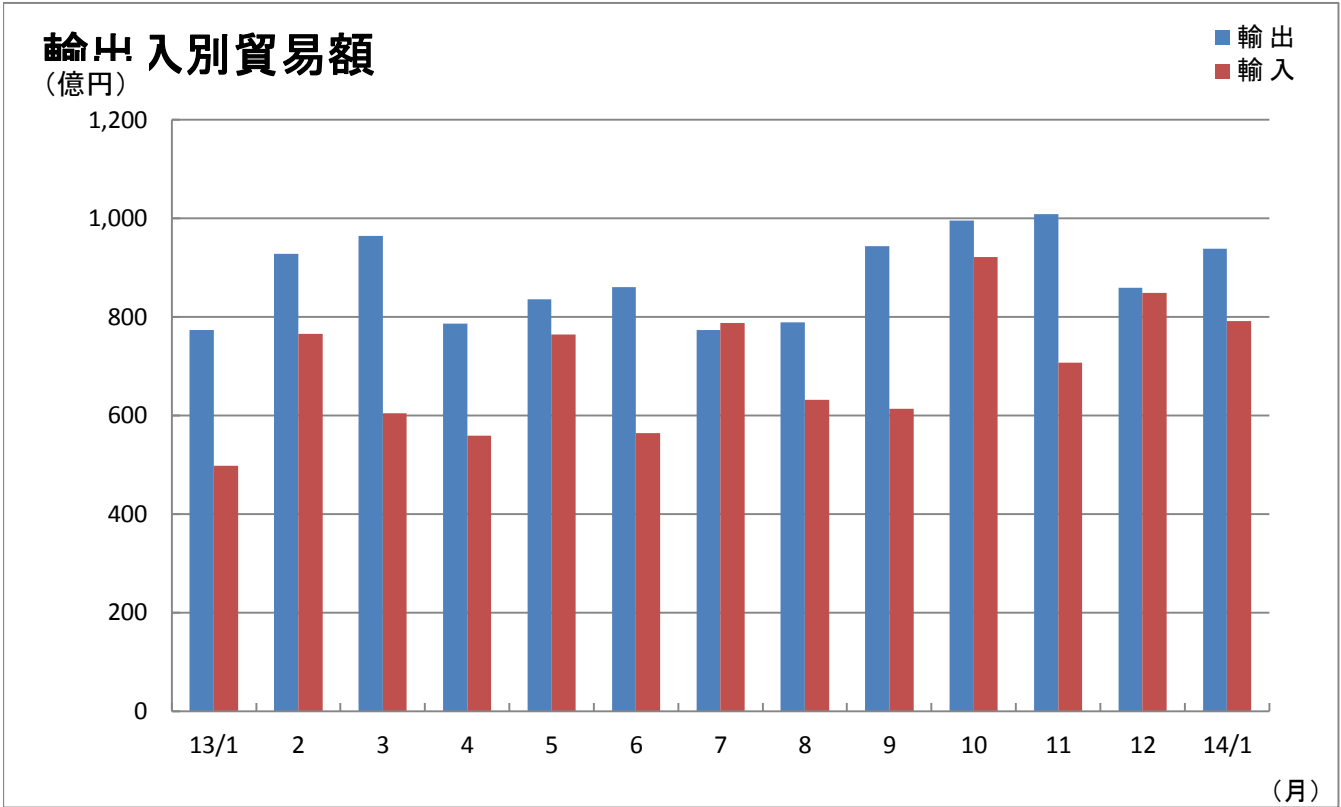
3. 徳山税関支署管内 品別割合グラフ

平成26年01月分



4. 徳山税関支署管内 貿易額推移グラフ

平成26年01月分



(億円)													
月	13/1	2	3	4	5	6	7	8	9	10	11	12	14/1
輸出	773	928	964	786	836	861	774	789	944	995	1,008	859	938
輸入	498	766	604	559	764	564	788	632	613	921	707	849	791
合計	1,271	1,694	1,567	1,345	1,600	1,425	1,561	1,421	1,557	1,916	1,715	1,707	1,729

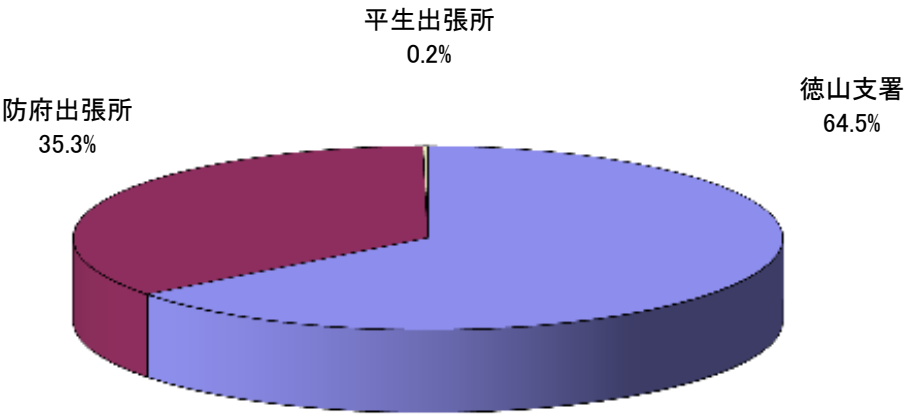
5. 署所別輸出入額表

平成26年01月分

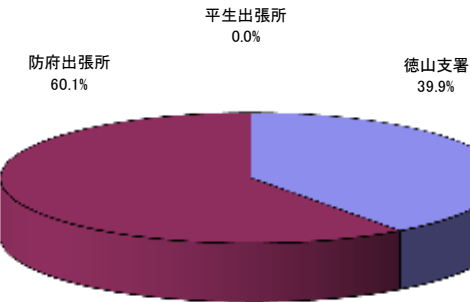
(単位:千円)

	区 分	本 月	前 年 同月比	1 月 以 降 累 計		前 年 同期比
				平成25年	平成24年	
徳山支署 (光出張所を 含む)	輸 出	37,432,724	122.3%	37,432,724	30,603,792	122.3%
	輸 入	74,044,589	160.3%	74,044,589	46,201,097	160.3%
	総 額	111,477,313	145.1%	111,477,313	76,804,889	145.1%
防府出張所	輸 出	56,342,203	120.8%	56,342,203	46,643,336	120.8%
	輸 入	4,672,034	144.7%	4,672,034	3,228,443	144.7%
	総 額	61,014,237	122.3%	61,014,237	49,871,779	122.3%
平生出張所	輸 出	3,515	3.5%	3,515	99,794	3.5%
	輸 入	405,579	124.7%	405,579	325,169	124.7%
	総 額	409,094	96.3%	409,094	424,963	96.3%
総 額	輸 出	93,778,442	121.2%	93,778,442	77,346,922	121.2%
	輸 入	79,122,202	159.0%	79,122,202	49,754,709	159.0%
	総 額	172,900,644	136.0%	172,900,644	127,101,631	136.0%

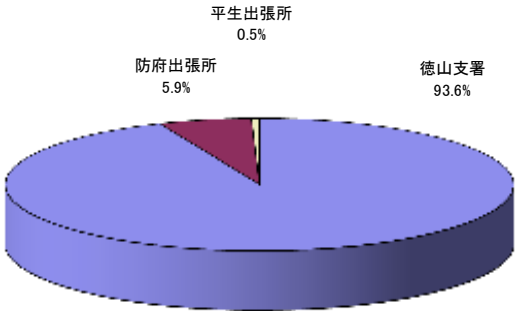
署所別輸出入総額の割合



輸出



輸入



6. 港別外国貿易船入港実績表

平成26年1月

(単位：隻、トン、%)

港区別	国籍別	当 月			1 月以降累計				
		隻数	純トン数	前 年 同 月 比	平成26年		平成25年		前 年 同 期 比
				隻数	隻数	純トン数	隻数	純トン数	隻数
徳山下松港 (徳山港区)	日本	7	72,028	116.7%	7	72,028	6	4,988	116.7%
	外国	110	666,246	99.1%	110	666,246	111	771,413	99.1%
	計	117	738,274	100.0%	117	738,274	117	776,401	100.0%
徳山下松港 (下松港区)	日本	0	0	—	0	0	1	24,484	全減
	外国	10	62,132	100.0%	10	62,132	10	56,935	100.0%
	計	10	62,132	90.9%	10	62,132	11	81,419	90.9%
徳山下松港 (光港区)	日本	0	0	—	0	0	0	0	—
	外国	6	32,401	75.0%	6	32,401	8	39,053	75.0%
	計	6	32,401	75.0%	6	32,401	8	39,053	75.0%
三田尻中関港	日本	2	38,407	200.0%	2	38,407	1	19,643	200.0%
	外国	46	448,670	124.3%	46	448,670	37	360,862	124.3%
	計	48	487,077	126.3%	48	487,077	38	380,505	126.3%
平生港	日本	0	0	—	0	0	0	0	—
	外国	4	12,584	100.0%	4	12,584	4	13,741	100.0%
	計	4	12,584	100.0%	4	12,584	4	13,741	100.0%
合 計	日本	9	110,435	112.5%	9	110,435	8	49,115	112.5%
	外国	176	1,222,033	103.5%	176	1,222,033	170	1,242,004	103.5%
	計	185	1,332,468	103.9%	185	1,332,468	178	1,291,119	103.9%