

徳山・下松港 貿易概況

平成26年12月分（確速値）

平成27年2月2日
徳山税関支署

輸出は3か月ぶりのプラス
輸入は8か月連続のマイナス

1. 総額

輸出	374億87百万円	(+ 7.0%)
輸入	490億95百万円	(- 39.2%)
輸出入差引額	116億08百万円	の入超

(増減比は前年同月比、以下同じ。)

2. 輸出

輸出総額は、374億87百万円、伸び率+7.0%、金額にして24億59百万円の増加で、3か月ぶりのプラスとなった。これは、大幅な減少品目が少なく、有機化合物などが増加したことが主な要因となっている。

品目別動向では、中国、韓国等向けの有機化合物は29億31百万円の増加となった。

《増加品目》有機化合物 154億86百万円 (29億31百万円増、 + 23.3%)

《減少品目》大幅な減少品目なし

3. 輸入

輸入総額は、490億95百万円、伸び率-39.2%、金額にして317億15百万円の減少で、8か月連続マイナスとなった。これは、石油製品、鉄鋼などは増加したものの、原油及び粗油など減少したことが主な要因となっている。

品目別動向ではサウジアラビア、カタール等からの石油製品は128億59百万円の増加、南アフリカ、ニューカレドニア等からの鉄鋼は18億57百万円の増加となった。一方、原油及び粗油の輸入実績はなく476億92百万円の全減となった。

《増加品目》石油製品 282億30百万円 (128億59百万円増、 + 83.7%)
鉄鋼 41億83百万円 (18億57百万円増、 + 79.8%)

《減少品目》
原油及び粗油 0円 (476億92百万円減、 全減)

注. この内容を引用されるときは、徳山税関支署発表による旨附記してください。
26年1月分より速報値が確速値（輸出確報値、輸入9桁速報値）に変わりました。

1. 徳山・下松港 主要輸出品

平成26年12月分

品 名		当 年						前 年
		数 量	単 位	前 年 同期比	価額 (千円)	前 年 同期比	構成比	価額 (千円)
総 額	当月				37,486,772	107.0%	100.0%	35,028,069
	累計				417,679,980	95.5%	100.0%	437,478,746
1. 食料品	当月				5,578	73.0%	0.0%	7,644
	累計				105,503	112.1%	0.0%	94,080
2. 原料品	当月				4,269,471	108.2%	11.4%	3,947,046
	累計				42,266,812	89.4%	10.1%	47,267,092
合成ゴム	当月	12,983	MT	97.7%	3,836,523	105.6%	10.2%	3,632,038
	累計	139,797	MT	85.8%	39,029,692	90.2%	9.3%	43,280,639
人造繊維	当月	836	MT	152.6%	312,945	159.6%	0.8%	196,070
	累計	7,373	MT	82.2%	2,479,231	77.1%	0.6%	3,217,573
3. 鉱物性燃料	当月				791,000	95.7%	2.1%	826,584
	累計				10,872,637	83.1%	2.6%	13,091,302
石油及び同製品	当月				791,000	108.7%	2.1%	727,405
	累計				9,744,229	95.9%	2.3%	10,164,186
4. 化学製品	当月				23,667,423	108.8%	63.1%	21,754,727
	累計				239,989,686	95.2%	57.5%	252,010,344
有機化合物	当月				15,486,072	123.3%	41.3%	12,554,628
	累計				153,039,922	96.1%	36.6%	159,179,102
無機化合物	当月	9,452	MT	28.2%	1,869,878	80.3%	5.0%	2,327,842
	累計	133,183	MT	55.5%	19,757,952	82.5%	4.7%	23,944,873
プラスチック	当月	24,879	MT	82.5%	5,761,594	91.4%	15.4%	6,301,266
	累計	286,624	MT	93.9%	61,141,745	95.6%	14.6%	63,932,224
5. 原料別製品	当月				7,168,878	93.2%	19.1%	7,695,544
	累計				85,745,031	102.7%	20.5%	83,473,043
セメント	当月	42,700	MT	44.6%	182,858	49.2%	0.5%	371,737
	累計	759,185	MT	145.2%	3,096,539	158.0%	0.7%	1,959,870
鉄鋼	当月	28,055	MT	72.2%	6,540,584	100.2%	17.4%	6,524,740
	累計	415,935	MT	100.4%	78,109,565	105.5%	18.7%	74,032,277
金属製品	当月				71,434	141.4%	0.2%	50,517
	累計				910,572	128.6%	0.2%	708,144
6. 機械類及び輸送用機器	当月				972,440	526.7%	2.6%	184,625
	累計				33,314,333	93.6%	8.0%	35,601,552
一般機械	当月				102,719	107.2%	0.3%	95,823
	累計				4,758,204	83.3%	1.1%	5,713,188
電気機器	当月				0	全減	0.0%	83,467
	累計				379,175	198.1%	0.1%	191,363
自動車の部分品	当月	3,366	KG	474.1%	3,881	642.5%	0.0%	604
	累計	5,759	KG	450.6%	6,376	404.6%	0.0%	1,576
船舶類	当月				861,840	全増	2.3%	0
	累計				27,841,508	93.9%	6.7%	29,652,152
7. その他	当月				611,982	100.0%	1.6%	611,899
	累計				5,385,978	90.7%	1.3%	5,941,333

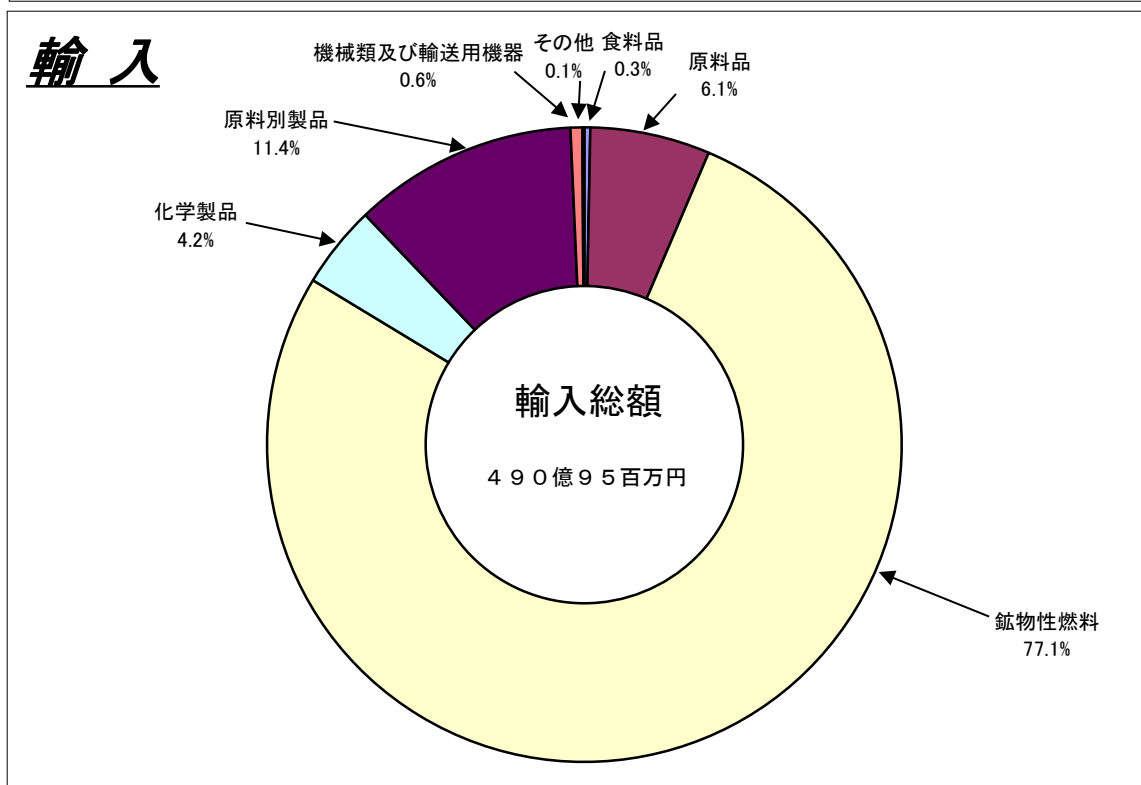
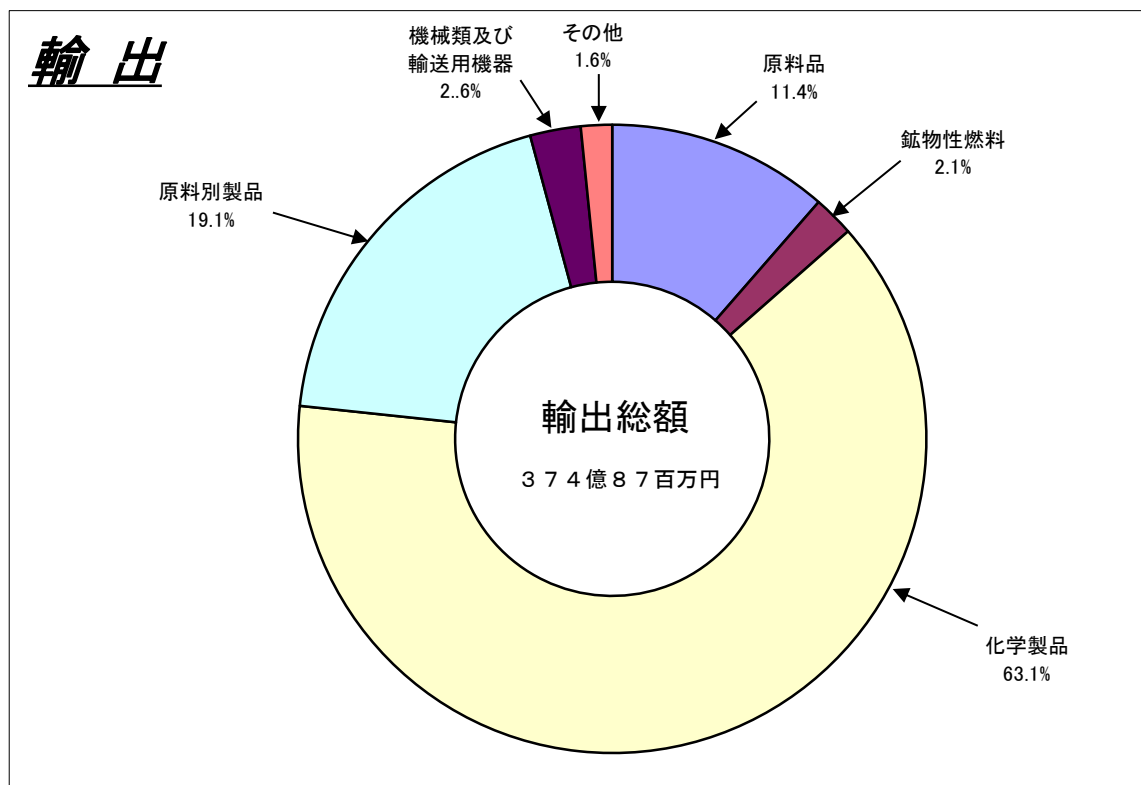
2. 徳山・下松港 主要輸入品

平成26年12月分

品 名		当 年					前 年	
		数 量	単 位	前 年 同期比	価額 (千円)	前 年 同期比	構成比	価額 (千円)
総 額	当月				49,094,618	60.8%	100.0%	80,809,957
	累計				545,343,616	70.4%	100.0%	775,077,102
1. 食料品	当月				157,027	94.7%	0.3%	165,840
	累計				1,142,815	188.5%	0.2%	606,270
2. 原料品	当月				2,987,008	119.6%	6.1%	2,496,594
	累計				33,319,310	129.0%	6.1%	25,830,573
生ゴム	当月	4,005	MT	146.2%	72,115	99.9%	0.1%	72,196
	累計	44,361	MT	103.4%	1,807,888	78.9%	0.3%	2,290,141
塩	当月	195,364	MT	80.5%	1,351,421	102.9%	2.8%	1,313,152
	累計	2,247,236	MT	98.7%	12,640,056	108.4%	2.3%	11,660,593
鉄鋼くず	当月	4,667	MT	117.7%	935,925	168.6%	1.9%	554,960
	累計	54,838	MT	120.5%	10,421,128	136.6%	1.9%	7,629,023
非鉄金属鉱	当月	1,299	MT	156.3%	506,662	228.8%	1.0%	221,445
	累計	17,600	MT	173.9%	6,136,238	203.3%	1.1%	3,018,869
3. 鉱物性燃料	当月				37,872,148	52.1%	77.1%	72,668,044
	累計				409,429,773	62.6%	75.1%	653,733,568
石炭	当月	739,049	MT	109.1%	7,829,809	107.8%	15.9%	7,260,435
	累計	6,753,327	MT	94.2%	67,476,670	87.7%	12.4%	76,979,975
原油及び粗油	当月	0	KL	全減	0	全減	0.0%	47,691,574
	累計	1,420,782	KL	24.8%	103,794,621	26.7%	19.0%	388,717,838
石油製品	当月				28,230,461	183.7%	57.5%	15,371,810
	累計				213,818,645	128.0%	39.2%	167,034,487
液化石油ガス	当月	23,289	MT	90.7%	1,811,878	77.5%	3.7%	2,337,509
	累計	247,845	MT	106.5%	24,304,291	116.0%	4.5%	20,944,251
4. 化学製品	当月				2,084,913	105.5%	4.2%	1,976,416
	累計				26,005,583	102.6%	4.8%	25,345,067
有機化合物	当月				390,934	71.6%	0.8%	545,782
	累計				11,234,336	91.1%	2.1%	12,337,245
無機化合物	当月	7,614	MT	96.2%	1,428,572	187.7%	2.9%	761,208
	累計	74,507	MT	90.1%	9,067,507	121.5%	1.7%	7,465,239
5. 原料別製品	当月				5,606,420	175.4%	11.4%	3,196,281
	累計				66,712,933	119.2%	12.2%	55,968,161
鉄鋼	当月	26,045	MT	136.7%	4,182,630	179.8%	8.5%	2,325,861
	累計	356,224	MT	116.1%	51,960,136	121.9%	9.5%	42,612,394
非鉄金属	当月	659	MT	244.1%	542,243	210.5%	1.1%	257,563
	累計	5,573	MT	105.9%	6,247,908	116.1%	1.1%	5,379,278
6. 機械類及び輸送用機器	当月				317,058	145.5%	0.6%	217,975
	累計				5,835,246	47.1%	1.1%	12,383,869
7.その他	当月				70,044	78.9%	0.1%	88,807
	累計				2,897,956	239.6%	0.5%	1,209,594

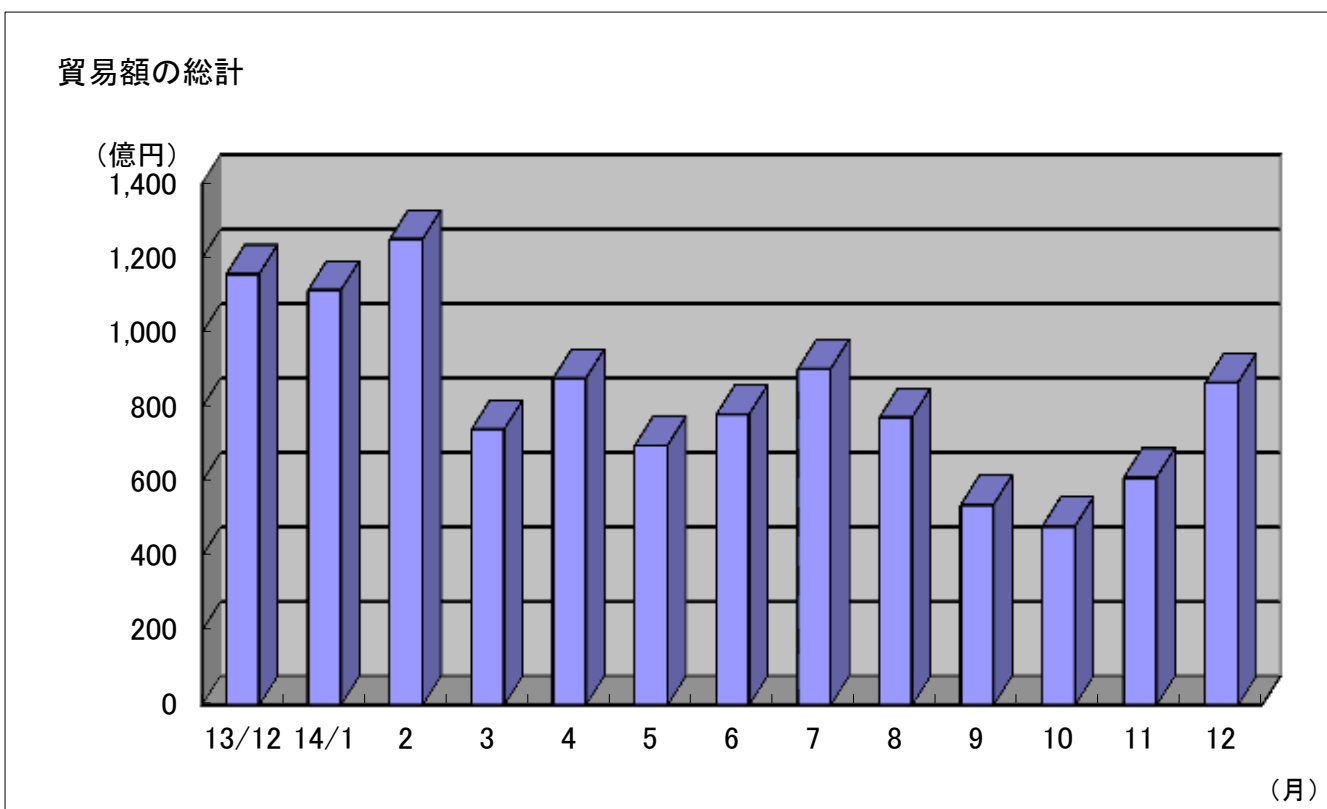
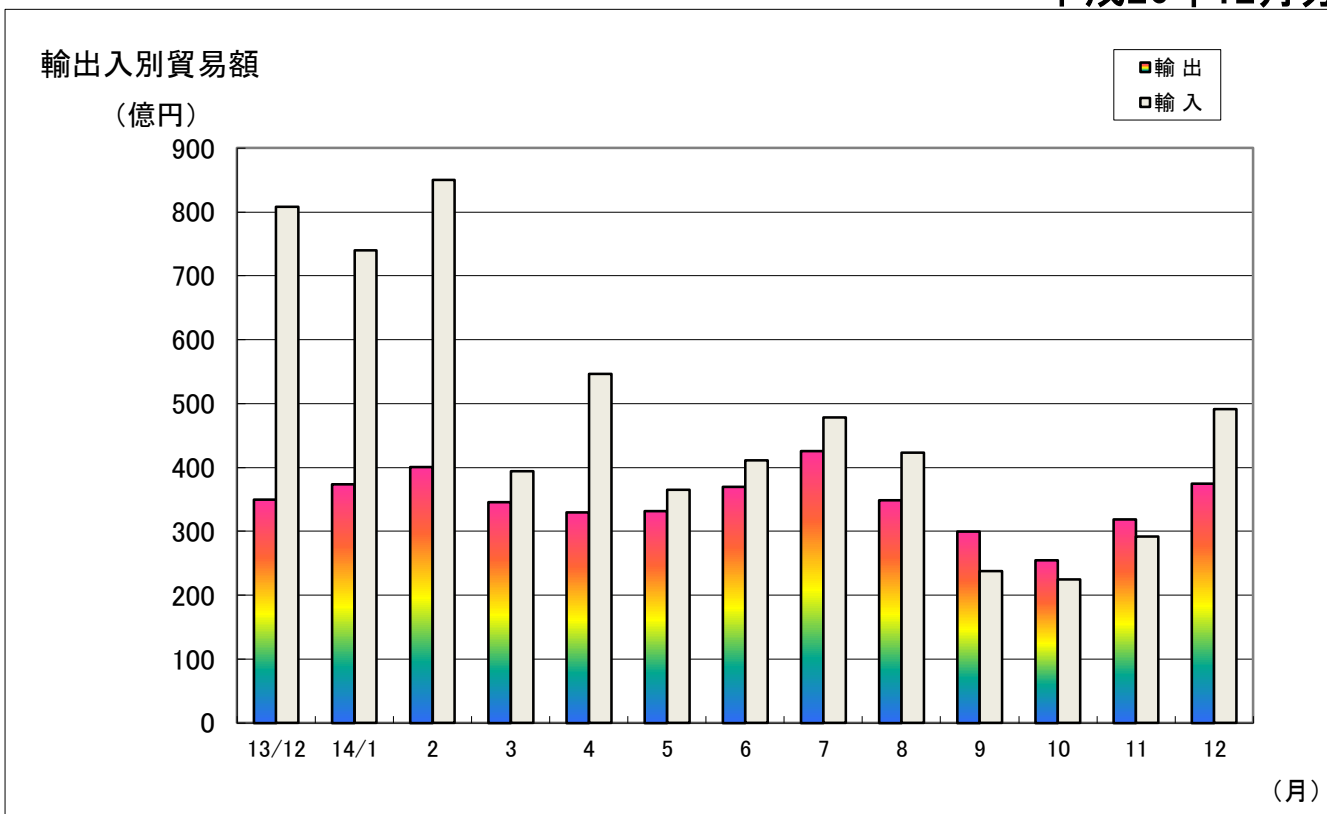
3. 徳山・下松港 品別割合グラフ

平成26年12月分



4. 徳山・下松港 貿易額推移グラフ

平成26年12月分



(億円)													
月	13/12	14/1	2	3	4	5	6	7	8	9	10	11	12
輸出	350	374	401	346	330	332	370	426	349	300	255	319	375
輸入	808	740	850	394	546	365	411	478	423	238	225	292	491
合計	1,158	1,114	1,251	740	877	697	781	903	772	538	480	611	866

三田尻中関港貿易概況 (平成26年12月分確報値)

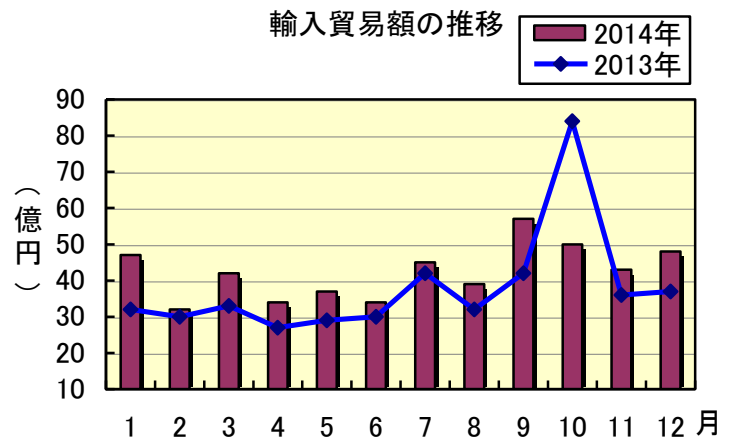
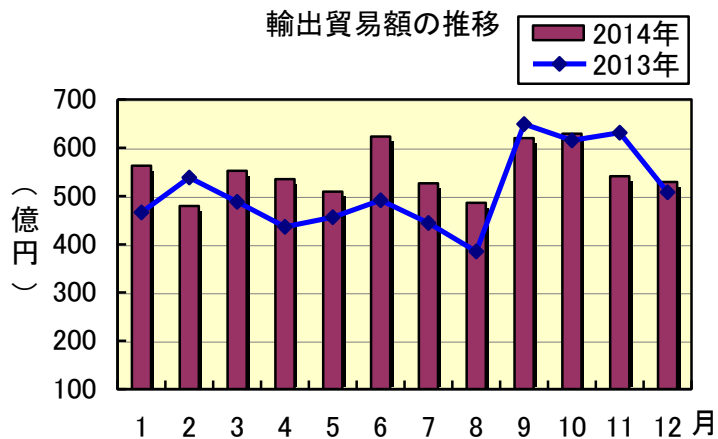
平成27年1月30日
徳山税関支署防府出張所

輸出は2か月連続の減少、輸入は3か月ぶりの増加。

1 貿易額

(単位：百万円)

	価 額	前年同月比
輸 出	52,919	104.1%
輸 入	4,807	131.6%

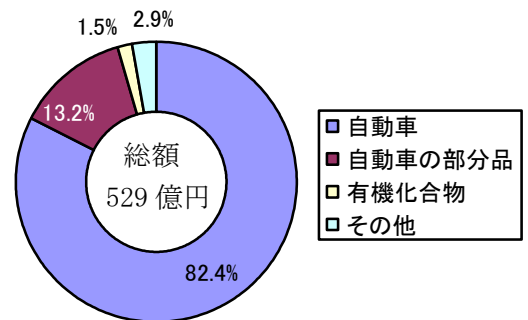


2 輸出動向

主要品目

(単位：千円)

品 目	当月価額	前年同月比	主な仕向地
自 動 車	43,582,345	94.1%	アメリカ、イギリス、メキシコ
自動車の部分品	6,961,678	213.3%	メキシコ、中国、タイ
有機化合物	780,536	135.8%	ドイツ、イタリア

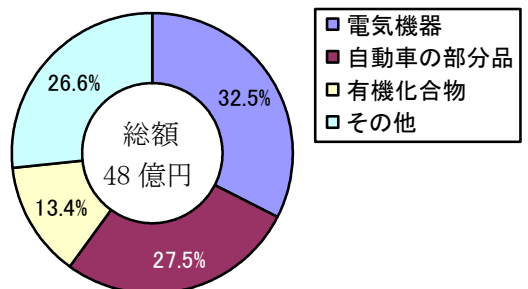


3 輸入動向

主要品目

(単位：千円)

品 目	当月価額	前年同月比	主な原産国
電気機器	1,560,844	191.1%	タイ、マレーシア、中国
自動車の部分品	1,322,293	123.7%	中国、タイ、韓国
有機化合物	646,403	116.7%	ドイツ、パキスタン、ブラジル



平生港貿易概況

平成26年12月分(輸入9桁速報及び輸出確報値)

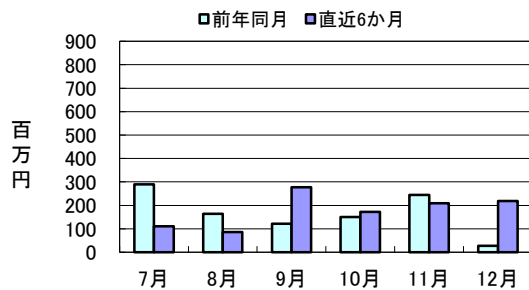
平成27年1月30日
徳山税関支署 平生出張所

【貿易額】

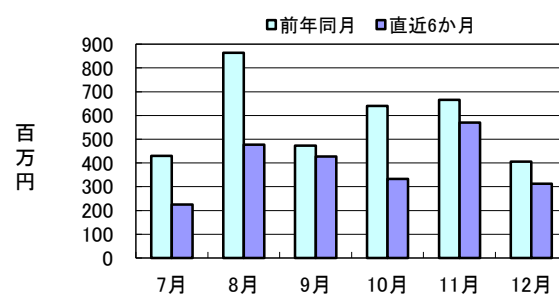
(単位:千円、%)

区 分	当 月			累 計	
	貿易額	前月比	前年同月比	貿易額	前年同期比
輸 出	218,285	104.6	788.6	1,719,402	78.2
輸 入	312,762	54.9	77.1	4,561,762	81.4
輸出入総額	531,047	68.2	122.6	6,281,164	80.5

輸出額推移



輸入額推移



【主要輸出品目】

(単位:千円、%)

品 名	当 月			累 計			当月 主要輸出国
	価 額	前年同月比	構成比	価 額	前年同期比	構成比	
化学製品	218,285	788.6	100.0	1,719,002	78.2	100.0	トルコ・アメリカ
そ の 他	0	—	—	400	全増	0.0	

【主要輸入品目】

(単位:千円、%)

品 名	当 月			累 計			当月 主要輸入国
	価 額	前年同月比	構成比	価 額	前年同期比	構成比	
製材	0	—	—	3,205	155.6	0.1	—
化学製品	0	—	—	74,166	全増	1.6	
合 板	312,762	77.1	100.0	4,484,391	80.0	98.3	マレーシア・インドネシア
そ の 他	0	—	—	0	—	—	

【外国貿易船入港隻数】

(単位:隻、トン、%)

船 籍	当 月				1月以降累計		
	隻数	純トン数	前月比	前年同月比	隻数	純トン数	前年同期比
日 本	0	0	—	—	0	0	—
外 国	3	9,311	75.0	100.0	49	158,871	87.5
合 計	3	9,311	75.0	100.0	49	158,871	87.5

* 速報値から輸入9桁速報及び輸出確報値に変更になりました。

* 用語の解説は税関HP財務省貿易統計、検索ページ内「用語の解説」をご覧ください。

密輸に関する情報は

フリーダイヤル シロイ クロイ
0120 - 461 - 961

この資料に関するお問い合わせは
徳山税関支署 平生出張所
Tel (0820)-56-3076