

徳山・下松港 貿易概況

平成26年11月分（確速値）

平成26年12月26日
徳山税関支署

輸出は2か月連続のマイナス 輸入は7か月連続のマイナス

1. 総額

| | | |
|--------|-------------|----------|
| 輸出 | 319億19百万円 | （－14.0％） |
| 輸入 | 291億98百万円 | （－56.0％） |
| 輸出入差引額 | 27億21百万円の出超 | |

（増減比は前年同月比、以下同じ。）

2. 輸出

輸出総額は、319億19百万円、伸び率－14.0％、金額にして52億13百万円の減少で、2か月連続のマイナスとなった。これは、大幅な増加品目が少なく、有機化合物、プラスチック、合成ゴムなど減少したことが主な要因となっている。

品目別動向では、中国、韓国等向けの有機化合物は26億59百万円の減少、中国、韓国等向けのプラスチックは13億60百万円の減少、中国、アメリカ等向けの合成ゴムは10億05百万円の減少となった。

《増加品目》大幅な増加品目なし

| | | | |
|-------------|-----------|-------------|---------|
| 《減少品目》有機化合物 | 112億98百万円 | （26億59百万円減、 | －19.0％） |
| プラスチック | 44億26百万円 | （13億60百万円減、 | －23.5％） |
| 合成ゴム | 23億05百万円 | （10億05百万円減、 | －30.4％） |

3. 輸入

輸入総額は、291億98百万円、伸び率－56.0％、金額にして372億13百万円の減少で、7か月連続マイナスとなった。これは、大幅な増加品目は少なく、原油及び粗油、石炭など減少したことが主な要因となっている。

品目別動向では、原油及び粗油の輸入実績はなく366億74百万円の全減となり、オーストラリア、インドネシアからの石炭は14億14百万円の減少となった。

《増加品目》大幅な増加品目なし

| | | | |
|--------|----------|--------------|---------|
| 《減少品目》 | | | |
| 原油及び粗油 | 0円 | （366億74百万円減、 | 全減） |
| 石炭 | 31億23百万円 | （14億14百万円減、 | －31.2％） |

注. この内容を引用されるときは、徳山税関支署発表による旨附記してください。
26年1月分より速報値が確速値（輸出確報値、輸入9桁速報値）に変わりました。

1. 徳山・下松港 主要輸出品

平成26年11月分

| 品 名 | | 当 年 | | | | | 前 年 | |
|---------------|----|---------|-----|------------|-------------|------------|--------|-------------|
| | | 数 量 | 単 位 | 前 年 同期比 | 価額 (千円) | 前 年 同期比 | 構成比 | 価額 (千円) |
| 総 額 | 当月 | | | | 31,918,614 | 86.0% | 100.0% | 37,131,751 |
| | 累計 | | | | 380,193,208 | 94.5% | 100.0% | 402,450,677 |
| 1. 食料品 | 当月 | | | | 18,314 | 173.5% | 0.1% | 10,557 |
| | 累計 | | | | 99,925 | 115.6% | 0.0% | 86,436 |
| 2. 原料品 | 当月 | | | | 2,414,090 | 68.3% | 7.6% | 3,536,230 |
| | 累計 | | | | 37,997,341 | 87.7% | 10.0% | 43,320,046 |
| 合成ゴム | 当月 | 7,655 | MT | 62.2% | 2,304,677 | 69.6% | 7.2% | 3,309,903 |
| | 累計 | 126,814 | MT | 84.8% | 35,193,169 | 88.8% | 9.3% | 39,648,601 |
| 人造繊維 | 当月 | 286 | MT | 52.9% | 105,659 | 51.5% | 0.3% | 205,297 |
| | 累計 | 6,537 | MT | 77.6% | 2,166,286 | 71.7% | 0.6% | 3,021,503 |
| 3. 鉱物性燃料 | 当月 | | | | 744,717 | 83.7% | 2.3% | 889,584 |
| | 累計 | | | | 10,081,637 | 82.2% | 2.7% | 12,264,718 |
| 石油及び同製品 | 当月 | | | | 662,373 | 109.2% | 2.1% | 606,403 |
| | 累計 | | | | 8,953,229 | 94.9% | 2.4% | 9,436,781 |
| 4. 化学製品 | 当月 | | | | 17,828,610 | 81.7% | 55.9% | 21,823,911 |
| | 累計 | | | | 216,322,263 | 93.9% | 56.9% | 230,255,617 |
| 有機化合物 | 当月 | | | | 11,298,148 | 81.0% | 35.4% | 13,956,736 |
| | 累計 | | | | 137,553,850 | 93.8% | 36.2% | 146,624,474 |
| 無機化合物 | 当月 | 11,008 | MT | 85.7% | 1,721,594 | 95.9% | 5.4% | 1,794,561 |
| | 累計 | 123,731 | MT | 59.9% | 17,888,074 | 82.7% | 4.7% | 21,617,031 |
| プラスチック | 当月 | 19,375 | MT | 64.9% | 4,426,306 | 76.5% | 13.9% | 5,785,861 |
| | 累計 | 261,745 | MT | 95.1% | 55,380,151 | 96.1% | 14.6% | 57,630,958 |
| 5. 原料別製品 | 当月 | | | | 7,062,200 | 97.1% | 22.1% | 7,270,294 |
| | 累計 | | | | 78,576,153 | 103.7% | 20.7% | 75,777,499 |
| セメント | 当月 | 80,700 | MT | 107.6% | 359,748 | 128.1% | 1.1% | 280,822 |
| | 累計 | 716,485 | MT | 167.8% | 2,913,681 | 183.5% | 0.8% | 1,588,133 |
| 鉄鋼 | 当月 | 31,017 | MT | 86.4% | 6,426,997 | 97.6% | 20.1% | 6,583,158 |
| | 累計 | 387,880 | MT | 103.3% | 71,568,981 | 106.0% | 18.8% | 67,507,537 |
| 金属製品 | 当月 | | | | 49,585 | 75.9% | 0.2% | 65,351 |
| | 累計 | | | | 839,138 | 127.6% | 0.2% | 657,627 |
| 6. 機械類及び輸送用機器 | 当月 | | | | 3,398,228 | 108.4% | 10.6% | 3,133,692 |
| | 累計 | | | | 32,341,893 | 91.3% | 8.5% | 35,416,927 |
| 一般機械 | 当月 | | | | 224,004 | 207.3% | 0.7% | 108,038 |
| | 累計 | | | | 4,655,485 | 82.9% | 1.2% | 5,617,365 |
| 電気機器 | 当月 | | | | 71,529 | 2421.4% | 0.2% | 2,954 |
| | 累計 | | | | 379,175 | 351.4% | 0.1% | 107,896 |
| 自動車の部分品 | 当月 | 0 | KG | — | 0 | — | 0.0% | 0 |
| | 累計 | 2,393 | KG | 421.3% | 2,495 | 256.7% | 0.0% | 972 |
| 船舶類 | 当月 | | | | 3,102,695 | 102.6% | 9.7% | 3,022,700 |
| | 累計 | | | | 26,979,668 | 91.0% | 7.1% | 29,652,152 |
| 7. その他 | 当月 | | | | 452,455 | 96.8% | 1.4% | 467,483 |
| | 累計 | | | | 4,773,996 | 89.6% | 1.3% | 5,329,434 |

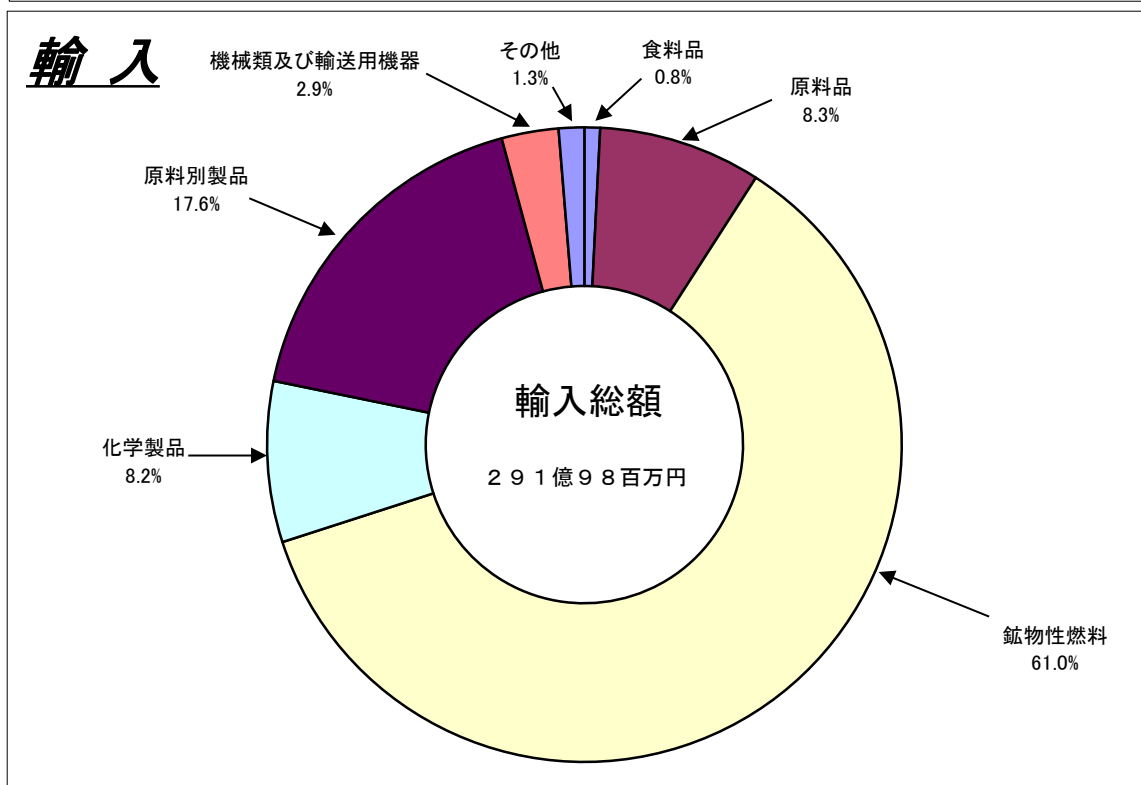
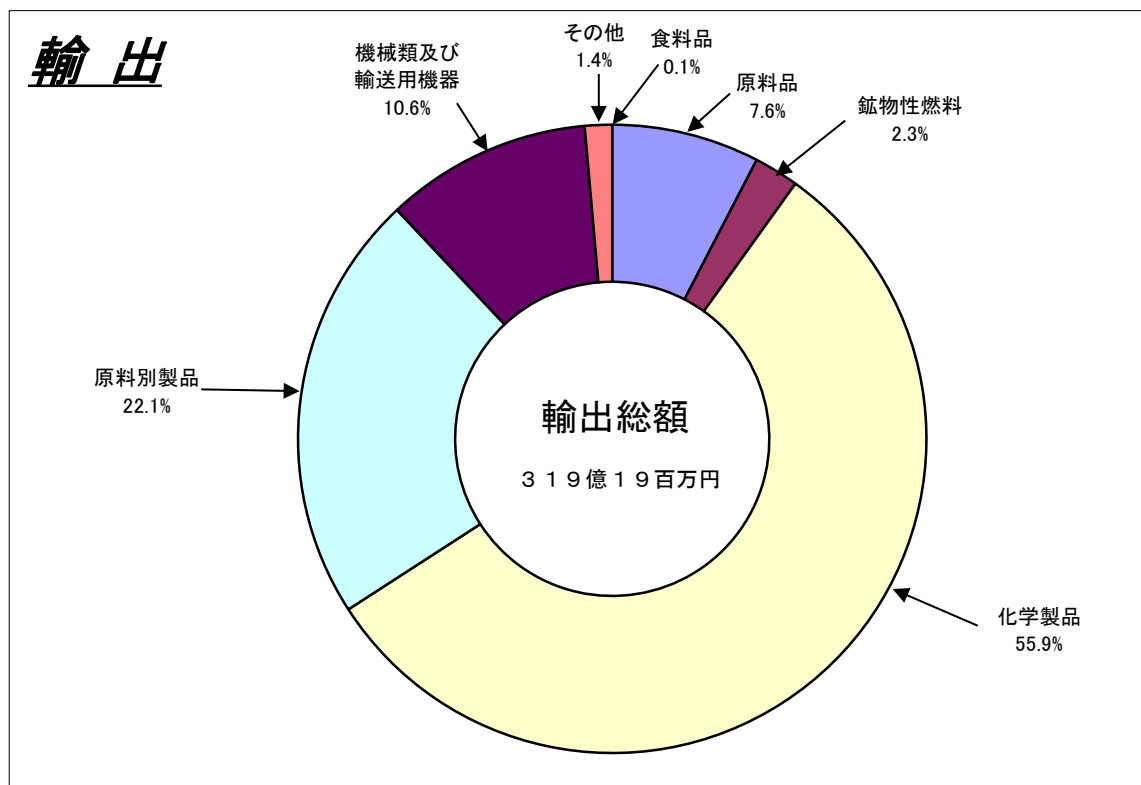
2. 徳山・下松港 主要輸入品

平成26年11月分

| 品 名 | | 当 年 | | | | | 前 年 | |
|---------------|----|-----------|-----|------------|-------------|------------|--------|-------------|
| | | 数 量 | 単 位 | 前 年 同期比 | 価額 (千円) | 前 年 同期比 | 構成比 | 価額 (千円) |
| 総 額 | 当月 | | | | 29,197,732 | 44.0% | 100.0% | 66,410,861 |
| | 累計 | | | | 496,281,171 | 71.5% | 100.0% | 694,267,145 |
| 1. 食料品 | 当月 | | | | 227,491 | 274.2% | 0.8% | 82,965 |
| | 累計 | | | | 985,788 | 223.8% | 0.2% | 440,430 |
| 2. 原料品 | 当月 | | | | 2,410,901 | 113.0% | 8.3% | 2,134,086 |
| | 累計 | | | | 30,341,596 | 130.0% | 6.1% | 23,333,979 |
| 生ゴム | 当月 | 861 | MT | 23.4% | 122,218 | 57.7% | 0.4% | 211,715 |
| | 累計 | 40,356 | MT | 100.5% | 1,735,773 | 78.3% | 0.3% | 2,217,945 |
| 塩 | 当月 | 143,772 | MT | 69.5% | 876,610 | 84.6% | 3.0% | 1,035,635 |
| | 累計 | 2,051,872 | MT | 100.9% | 11,288,635 | 109.1% | 2.3% | 10,347,441 |
| 鉄鋼くず | 当月 | 4,120 | MT | 104.8% | 780,739 | 138.8% | 2.7% | 562,551 |
| | 累計 | 50,172 | MT | 120.8% | 9,487,315 | 134.1% | 1.9% | 7,074,063 |
| 非鉄金属鉱 | 当月 | 1,118 | MT | 170.7% | 556,157 | 257.2% | 1.9% | 216,239 |
| | 累計 | 16,301 | MT | 175.4% | 5,636,758 | 201.5% | 1.1% | 2,797,424 |
| 3. 鉱物性燃料 | 当月 | | | | 17,796,257 | 31.7% | 61.0% | 56,074,878 |
| | 累計 | | | | 371,557,625 | 63.9% | 74.9% | 581,065,524 |
| 石炭 | 当月 | 302,148 | MT | 66.4% | 3,122,938 | 68.8% | 10.7% | 4,537,020 |
| | 累計 | 6,014,278 | MT | 92.6% | 59,646,861 | 85.6% | 12.0% | 69,719,540 |
| 原油及び粗油 | 当月 | 0 | KL | 全減 | 0 | 全減 | 0.0% | 36,673,897 |
| | 累計 | 1,420,782 | KL | 28.0% | 103,794,621 | 30.4% | 20.9% | 341,026,264 |
| 石油製品 | 当月 | | | | 14,503,361 | 100.7% | 49.7% | 14,397,103 |
| | 累計 | | | | 185,588,184 | 122.4% | 37.4% | 151,662,677 |
| 液化石油ガス | 当月 | 2,005 | MT | 36.8% | 169,958 | 36.4% | 0.6% | 466,858 |
| | 累計 | 224,556 | MT | 108.5% | 22,492,413 | 120.9% | 4.5% | 18,606,742 |
| 4. 化学製品 | 当月 | | | | 2,391,873 | 82.7% | 8.2% | 2,892,881 |
| | 累計 | | | | 23,920,670 | 102.4% | 4.8% | 23,368,651 |
| 有機化合物 | 当月 | | | | 1,165,291 | 62.3% | 4.0% | 1,871,092 |
| | 累計 | | | | 10,843,402 | 92.0% | 2.2% | 11,791,463 |
| 無機化合物 | 当月 | 7,054 | MT | 117.6% | 907,333 | 146.5% | 3.1% | 619,381 |
| | 累計 | 66,893 | MT | 89.4% | 7,638,935 | 113.9% | 1.5% | 6,704,031 |
| 5. 原料別製品 | 当月 | | | | 5,148,879 | 106.6% | 17.6% | 4,831,755 |
| | 累計 | | | | 61,129,392 | 115.8% | 12.3% | 52,771,880 |
| 鉄鋼 | 当月 | 33,992 | MT | 118.7% | 4,353,599 | 122.4% | 14.9% | 3,558,006 |
| | 累計 | 330,150 | MT | 114.7% | 47,800,385 | 118.7% | 9.6% | 40,286,533 |
| 非鉄金属 | 当月 | 279 | MT | 82.8% | 329,838 | 84.5% | 1.1% | 390,292 |
| | 累計 | 4,914 | MT | 98.4% | 5,705,665 | 111.4% | 1.1% | 5,121,715 |
| 6. 機械類及び輸送用機器 | 当月 | | | | 834,573 | 286.1% | 2.9% | 291,701 |
| | 累計 | | | | 5,518,188 | 45.4% | 1.1% | 12,165,894 |
| 7.その他 | 当月 | | | | 387,758 | 378.0% | 1.3% | 102,595 |
| | 累計 | | | | 2,827,912 | 252.3% | 0.6% | 1,120,787 |

3. 徳山・下松港 品別割合グラフ

平成26年11月分

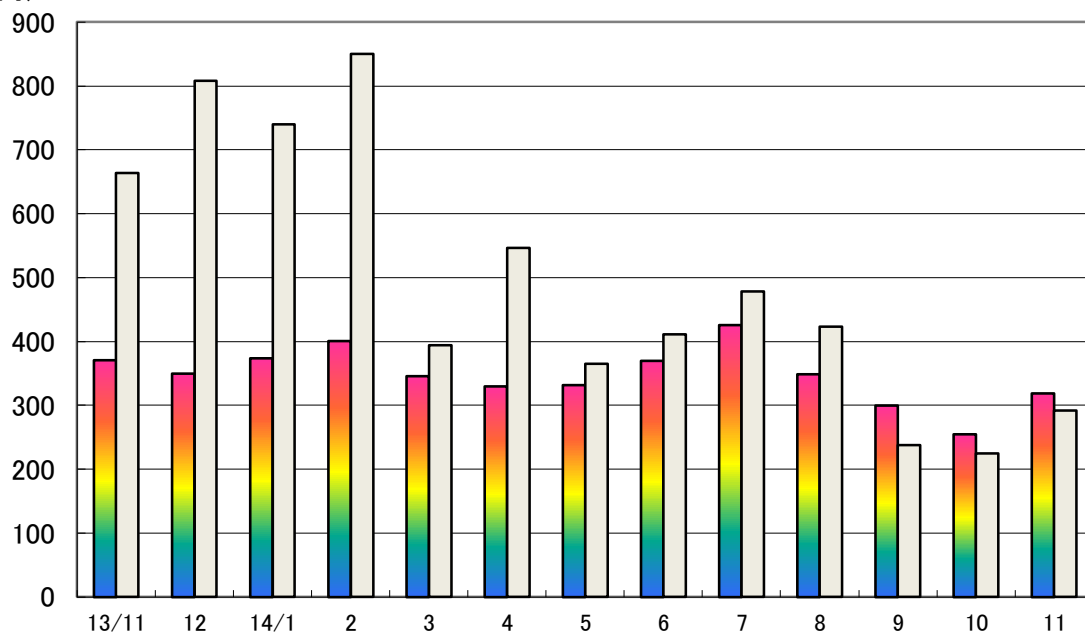


4. 徳山・下松港 貿易額推移グラフ

平成26年11月分

輸出入別貿易額

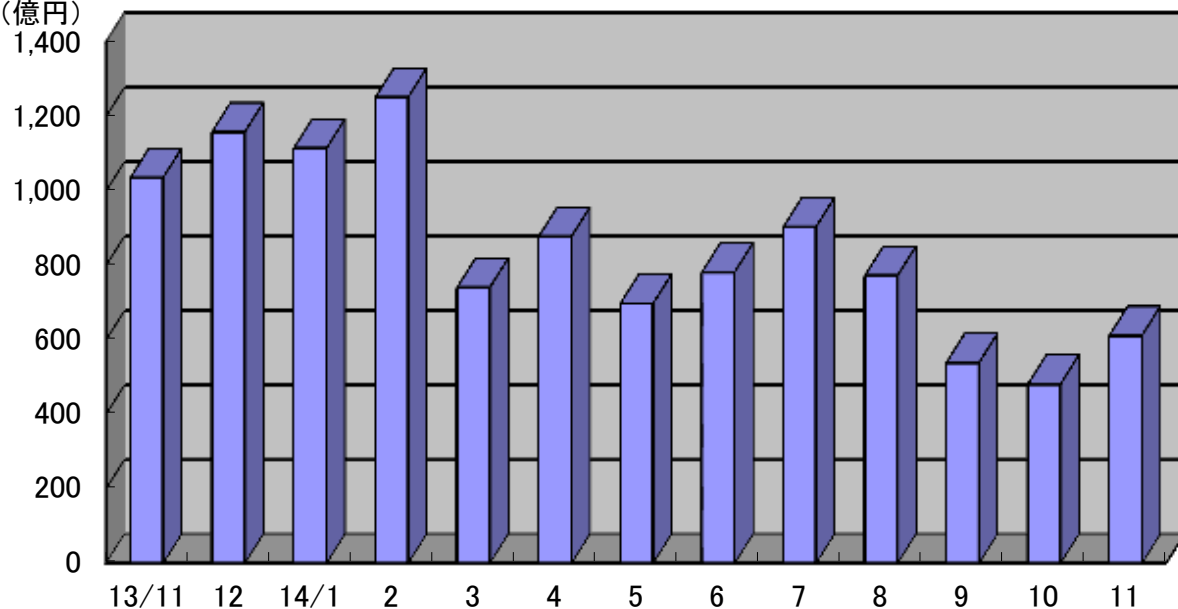
(億円)



(月)

貿易額の総計

(億円)



(月)

| (億円) | | | | | | | | | | | | | |
|------|-------|-------|-------|-------|-----|-----|-----|-----|-----|-----|-----|-----|-----|
| 月 | 13/11 | 12 | 14/1 | 2 | 3 | 4 | 5 | 6 | 7 | 8 | 9 | 10 | 11 |
| 輸出 | 371 | 350 | 374 | 401 | 346 | 330 | 332 | 370 | 426 | 349 | 300 | 255 | 319 |
| 輸入 | 664 | 808 | 740 | 850 | 394 | 546 | 365 | 411 | 478 | 423 | 238 | 225 | 292 |
| 合計 | 1,035 | 1,158 | 1,114 | 1,251 | 740 | 877 | 697 | 781 | 903 | 772 | 538 | 480 | 611 |

三田尻中関港貿易概況 (平成26年11月分確報値)

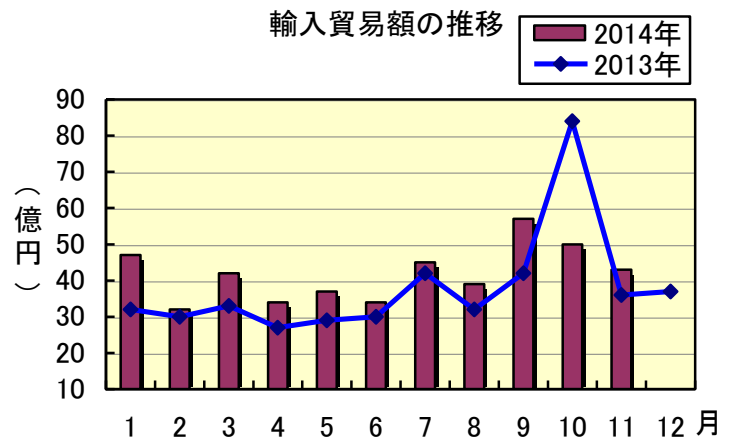
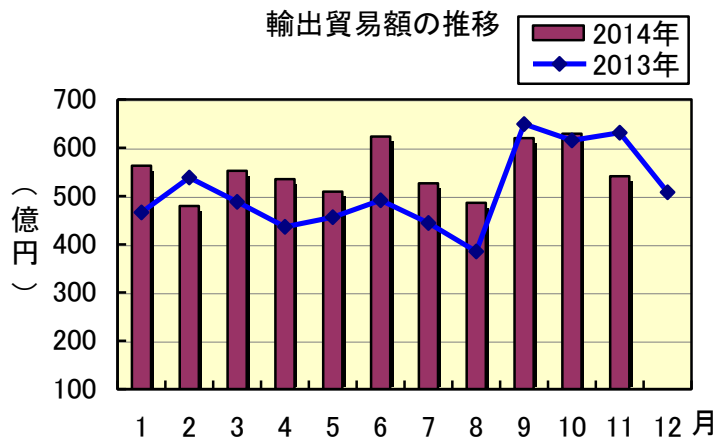
平成26年12月25日
徳山税関支署防府出張所

輸出は3か月ぶりの減少、輸入は2か月連続の減少。

1 貿易額

(単位：百万円)

| | 価 額 | 前年同月比 |
|-----|--------|--------|
| 輸 出 | 54,071 | 85.7% |
| 輸 入 | 4,323 | 119.6% |

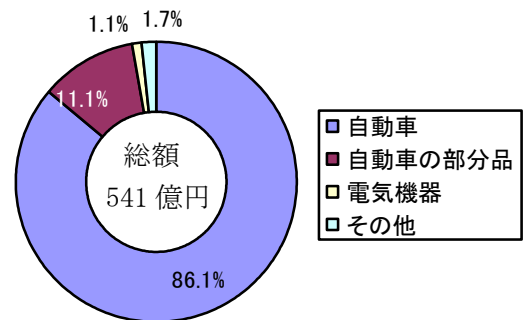


2 輸出動向

主要品目

(単位：千円)

| 品 目 | 当月価額 | 前年同月比 | 主な仕向地 |
|---------|------------|--------|------------------|
| 自 動 車 | 46,574,564 | 78.9% | アメリカ、オーストラリア、ロシア |
| 自動車の部分品 | 6,020,602 | 195.9% | 中国、メキシコ、タイ |
| 電気機器 | 580,017 | 604.1% | メキシコ、ベトナム、タイ |

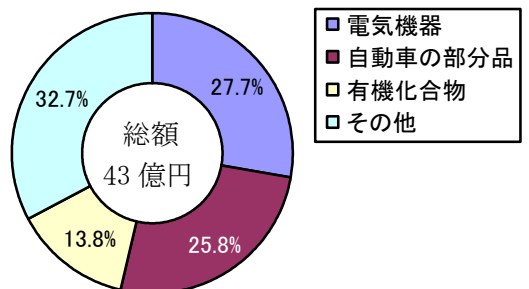


3 輸入動向

主要品目

(単位：千円)

| 品 目 | 当月価額 | 前年同月比 | 主な原産国 |
|---------|-----------|--------|---------------|
| 電気機器 | 1,196,383 | 145.2% | タイ、中国、マレーシア |
| 自動車の部分品 | 1,113,377 | 115.1% | 中国、タイ、韓国 |
| 有機化合物 | 596,324 | 83.7% | パキスタン、アメリカ、中国 |



平生港貿易概況

平成26年11月分(輸入9桁速報及び輸出確報値)

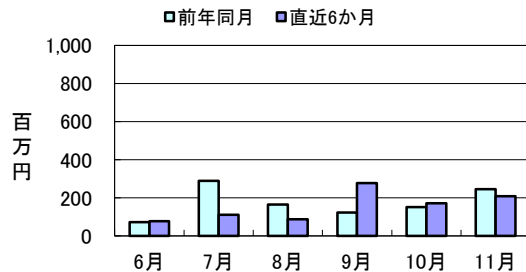
平成26年12月26日
徳山税関支署 平生出張所

【貿易額】

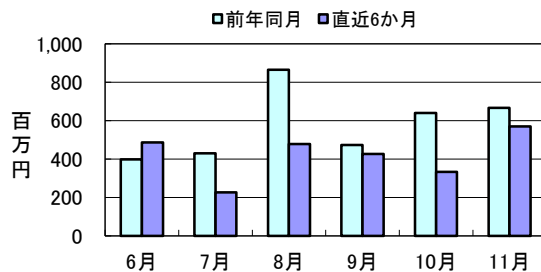
(単位:千円、%)

| 区 分 | 当 月 | | | 累 計 | |
|-------|---------|-------|-------|-----------|-------|
| | 貿易額 | 前月比 | 前年同月比 | 貿易額 | 前年同期比 |
| 輸 出 | 208,691 | 121.6 | 85.3 | 1,501,117 | 69.2 |
| 輸 入 | 570,121 | 171.6 | 85.6 | 4,249,000 | 81.7 |
| 輸出入総額 | 778,812 | 154.6 | 85.5 | 5,750,117 | 78.0 |

輸出額推移



輸入額推移



【主要輸出品目】

(単位:千円、%)

| 品 名 | 当 月 | | | 累 計 | | | 当月 主要輸出国 |
|-------|---------|-------|-------|-----------|-------|-------|-------------|
| | 価 額 | 前年同月比 | 構成比 | 価 額 | 前年同期比 | 構成比 | |
| 化学製品 | 208,691 | 85.3 | 100.0 | 1,500,717 | 69.2 | 100.0 | イラン・タイ |
| そ の 他 | 0 | — | — | 400 | 全増 | 0.0 | — |

【主要輸入品目】

(単位:千円、%)

| 品 名 | 当 月 | | | 累 計 | | | 当月 主要輸入国 |
|-------|---------|-------|-------|-----------|-------|------|--------------|
| | 価 額 | 前年同月比 | 構成比 | 価 額 | 前年同期比 | 構成比 | |
| 製材 | 0 | — | — | 3,205 | 155.6 | 0.1 | — |
| 化学製品 | 0 | — | — | 74,166 | 全増 | 1.7 | — |
| 合 板 | 570,121 | 85.6 | 100.0 | 4,171,629 | 80.2 | 98.2 | マレーシア・インドネシア |
| そ の 他 | 0 | — | — | 0 | — | — | — |

【外国貿易船入港隻数】

(単位:隻、トン、%)

| 船 籍 | 当 月 | | | | 1月以降累計 | | |
|-----|-----|--------|------|-------|--------|---------|-------|
| | 隻数 | 純トン数 | 前月比 | 前年同月比 | 隻数 | 純トン数 | 前年同期比 |
| 日 本 | 0 | 0 | — | — | 0 | 0 | — |
| 外 国 | 4 | 13,963 | 80.0 | 80.0 | 46 | 149,560 | 86.8 |
| 合 計 | 4 | 13,963 | 80.0 | 80.0 | 46 | 149,560 | 86.8 |

* 速報値から輸入9桁速報及び輸出確報値に変更になりました。

* 用語の解説は税関HP財務省貿易統計、検索ページ内「用語の解説」をご覧ください。

密輸に関する情報は

フリーダイヤル シロイ クロイ
0120 - 461 - 961

この資料に関するお問い合わせは
徳山税関支署 平生出張所
Tel (0820)-56-3076