

徳山・下松港 貿易概況

平成 26 年 10 月分（確速値）

平成 26 年 12 月 1 日
徳山税関支署

輸出は 2 か月ぶりのマイナス 輸入は 6 か月連続のマイナス

1. 総額

輸 出	254 億 97 百万円	(－ 32.1%)
輸 入	225 億 09 百万円	(－ 72.9%)
輸出入差引額	29 億 88 百万円の出超	

(増減比は前年同月比、以下同じ。)

2. 輸出

輸出総額は、254 億 97 百万円、伸び率－32.1%、金額にして 120 億 42 百万円の減少で、2 か月ぶりのマイナスとなった。これは、大幅な増加品目が少なく、有機化合物、合成ゴム、船舶類など減少したことが主な要因となっている。

品目別動向では、中国、台湾等向けの有機化合物は 87 億 73 百万円の減少、中国、アメリカ等向けの合成ゴムは 14 億 33 百万円の減少、シンガポール向けの船舶類は 10 億 41 百万円の減少となった。

《増加品目》 大幅な増加品目なし

《減少品目》 有機化合物	55 億 97 百万円	(87 億 73 百万円減、	－ 61.0%)
合成ゴム	27 億 81 百万円	(14 億 33 百万円減、	－ 34.0%)
船舶類	30 億 42 百万円	(10 億 41 百万円減、	－ 25.5%)

3. 輸入

輸入総額は、225 億 09 百万円、伸び率－72.9%、金額にして 604 億 82 百万円の減少で、6 か月連続マイナスとなった。これは、大幅な増加品目は少なく、原油及び粗油、石油製品、機械類及び輸送用機器など減少したことが主な要因となっている。

品目別動向では、原油及び粗油の輸入実績はなく 454 億 88 百万円の全減となり、韓国、マレーシア等からの石油製品は 105 億 99 百万円の減少、中国、ドイツ等からの機械類及び輸送用機器は 37 億 04 百万円の減少となった。

《増加品目》 大幅な増加品目なし

《減少品目》 原油及び粗油	0 円	(454 億 88 百万円減、	全減)
石油製品	32 億 85 百万円	(105 億 99 百万円減、	－ 76.3%)
機械類及び輸送用機器	6 億 95 百万円	(37 億 04 百万円減、	－ 84.2%)

注. この内容を引用されるときは、徳山税関支署発表による旨附記してください。

26 年 1 月分より速報値が確速値（輸出確報値、輸入 9 桁速報値）に変わりました。

1. 徳山・下松港 主要輸出品

平成26年10月分

品 名		当 年						前 年
		数 量	単 位	前 年 同期比	価額 (千円)	前 年 同期比	構成比	価額 (千円)
総 額	当月				25,497,309	67.9%	100.0%	37,539,383
	累計				348,274,594	95.3%	100.0%	365,318,926
1. 食料品	当月				11,061	123.3%	0.0%	8,971
	累計				81,611	107.6%	0.0%	75,879
2. 原料品	当月				3,107,826	67.2%	12.2%	4,627,370
	累計				35,583,251	89.4%	10.2%	39,783,816
合成ゴム	当月	9,321	MT	54.3%	2,780,834	66.0%	10.9%	4,213,525
	累計	119,159	MT	86.8%	32,888,492	90.5%	9.4%	36,338,698
人造繊維	当月	547	MT	72.6%	168,947	57.9%	0.7%	291,705
	累計	6,251	MT	79.3%	2,060,627	73.2%	0.6%	2,816,206
3. 鉱物性燃料	当月				535,018	45.2%	2.1%	1,184,578
	累計				9,336,920	82.1%	2.7%	11,375,134
石油及び同製品	当月				535,018	53.6%	2.1%	998,549
	累計				8,290,856	93.9%	2.4%	8,830,378
4. 化学製品	当月				11,938,039	57.2%	46.8%	20,882,481
	累計				198,493,653	95.2%	57.0%	208,431,706
有機化合物	当月				5,597,261	39.0%	22.0%	14,369,790
	累計				126,255,702	95.2%	36.3%	132,667,738
無機化合物	当月	15,321	MT	85.6%	1,492,678	75.1%	5.9%	1,988,503
	累計	112,723	MT	58.2%	16,166,480	81.6%	4.6%	19,822,470
プラスチック	当月	19,059	MT	93.2%	4,285,004	101.5%	16.8%	4,221,906
	累計	242,370	MT	98.8%	50,953,845	98.3%	14.6%	51,845,097
5. 原料別製品	当月				6,135,442	103.2%	24.1%	5,947,096
	累計				71,513,953	104.4%	20.5%	68,507,205
セメント	当月	40,660	MT	74.4%	180,550	87.4%	0.7%	206,688
	累計	635,785	MT	180.6%	2,553,933	195.4%	0.7%	1,307,311
鉄鋼	当月	26,000	MT	105.3%	5,462,810	107.2%	21.4%	5,096,751
	累計	356,863	MT	105.1%	65,141,984	106.9%	18.7%	60,924,379
金属製品	当月				98,738	210.7%	0.4%	46,854
	累計				789,553	133.3%	0.2%	592,276
6. 機械類及び輸送用機器	当月				3,259,287	74.7%	12.8%	4,362,112
	累計				28,943,665	89.7%	8.3%	32,283,235
一般機械	当月				157,915	62.4%	0.6%	253,122
	累計				4,431,481	80.4%	1.3%	5,509,327
電気機器	当月				59,446	221.4%	0.2%	26,848
	累計				307,646	293.2%	0.1%	104,942
自動車の部分品	当月	0	KG	—	0	—	0.0%	0
	累計	2,393	KG	421.3%	2,495	256.7%	0.0%	972
船舶類	当月				3,041,600	74.5%	11.9%	4,082,142
	累計				23,876,973	89.7%	6.9%	26,629,452
7. その他	当月				510,636	96.9%	2.0%	526,775
	累計				4,321,541	88.9%	1.2%	4,861,951

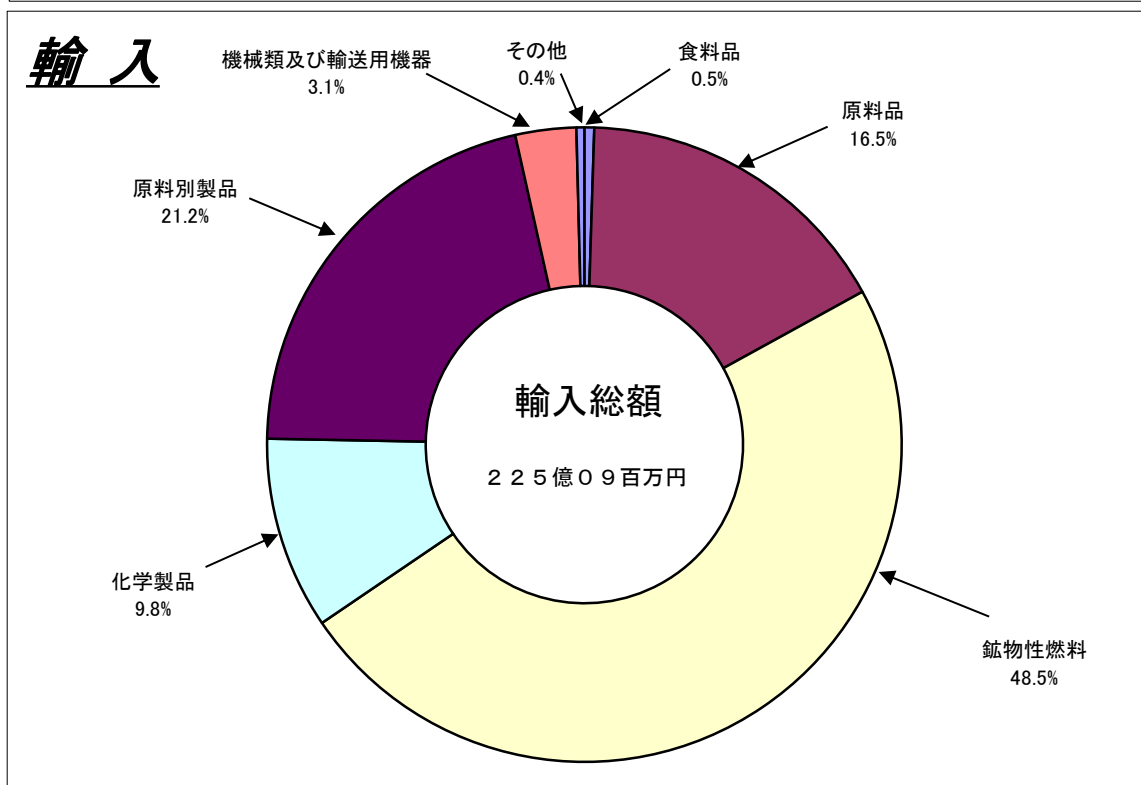
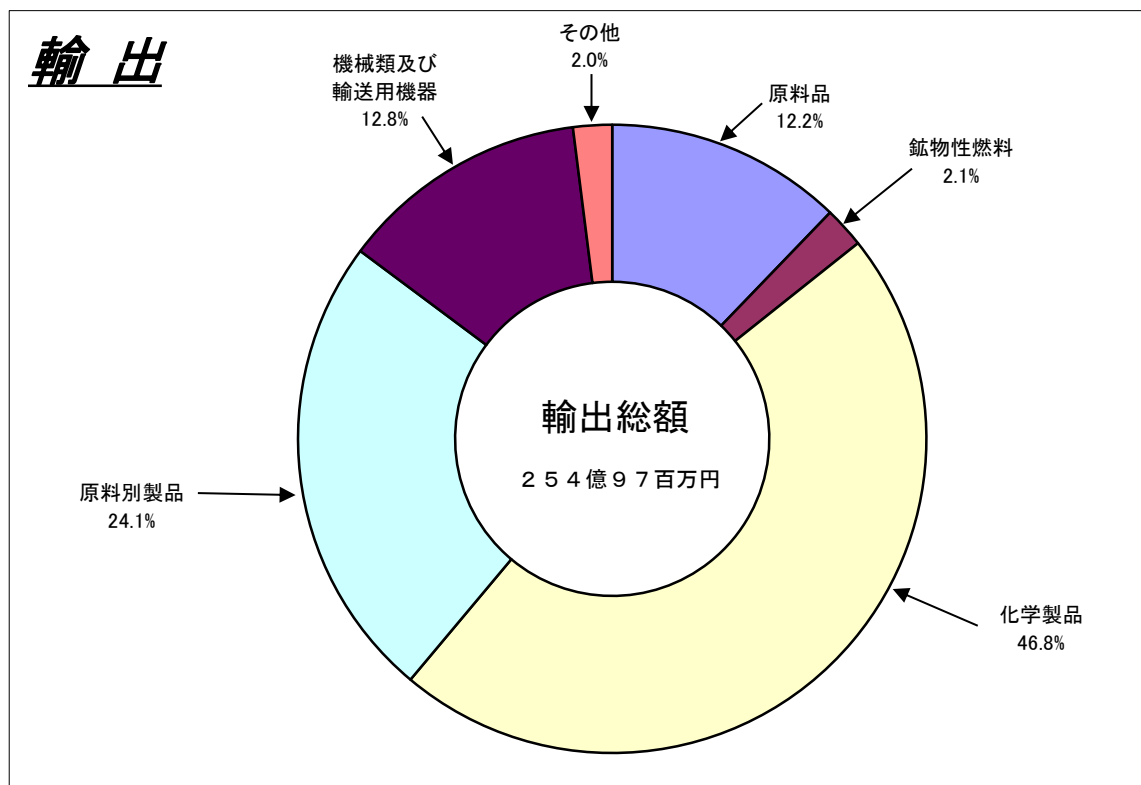
2. 徳山・下松港 主要輸入品

平成26年10月分

品 名		当 年					前 年	
		数 量	単 位	前 年 同期比	価額 (千円)	前 年 同期比	構成比	価額 (千円)
総 額	当月				22,508,631	27.1%	100.0%	82,991,110
	累計				467,084,711	74.4%	100.0%	627,856,284
1. 食料品	当月				113,006	1295.5%	0.5%	8,723
	累計				758,297	212.1%	0.2%	357,465
2. 原料品	当月				3,714,922	259.8%	16.5%	1,430,075
	累計				27,930,695	131.7%	6.0%	21,199,893
生ゴム	当月	2,341	MT	121.2%	157,003	89.1%	0.7%	176,170
	累計	39,495	MT	108.3%	1,613,555	80.4%	0.3%	2,006,230
塩	当月	221,912	MT	353.4%	1,257,294	378.5%	5.6%	332,214
	累計	1,908,100	MT	104.4%	10,412,025	111.8%	2.2%	9,311,806
鉄鋼くず	当月	6,387	MT	162.0%	1,318,818	227.8%	5.9%	579,063
	累計	46,052	MT	122.5%	8,706,576	133.7%	1.9%	6,511,512
非鉄金属鉱	当月	1,309	MT	72.9%	698,684	271.0%	3.1%	257,776
	累計	15,183	MT	175.8%	5,080,601	196.8%	1.1%	2,581,185
3. 鉱物性燃料	当月				10,922,139	15.5%	48.5%	70,474,729
	累計				353,761,368	67.4%	75.7%	524,990,646
石炭	当月	441,904	MT	61.9%	4,192,877	56.0%	18.6%	7,491,551
	累計	5,712,130	MT	94.6%	56,523,923	86.7%	12.1%	65,182,520
原油及び粗油	当月	0	KL	全減	0	全減	0.0%	45,488,491
	累計	1,420,782	KL	31.2%	103,794,621	34.1%	22.2%	304,352,367
石油製品	当月				3,285,155	23.7%	14.6%	13,884,077
	累計				171,084,823	124.6%	36.6%	137,265,574
液化石油ガス	当月	34,331	MT	82.0%	3,444,107	95.4%	15.3%	3,610,610
	累計	222,551	MT	110.4%	22,322,455	123.1%	4.8%	18,139,884
4. 化学製品	当月				2,196,906	74.7%	9.8%	2,940,854
	累計				21,528,797	105.1%	4.6%	20,475,770
有機化合物	当月				582,692	44.5%	2.6%	1,308,454
	累計				9,678,111	97.6%	2.1%	9,920,371
無機化合物	当月	4,484	MT	76.1%	719,832	108.5%	3.2%	663,298
	累計	59,839	MT	87.0%	6,731,602	110.6%	1.4%	6,084,650
5. 原料別製品	当月				4,765,852	131.7%	21.2%	3,617,421
	累計				55,981,785	116.8%	12.0%	47,940,125
鉄鋼	当月	22,741	MT	98.4%	3,582,372	120.8%	15.9%	2,964,443
	累計	296,160	MT	114.3%	43,448,058	118.3%	9.3%	36,728,527
非鉄金属	当月	307	MT	60.8%	544,797	117.0%	2.4%	465,620
	累計	4,635	MT	99.5%	5,375,827	113.6%	1.2%	4,731,423
6. 機械類及び輸送用機器	当月				694,863	15.8%	3.1%	4,398,755
	累計				4,683,615	39.4%	1.0%	11,874,193
7.その他	当月				100,943	83.7%	0.4%	120,553
	累計				2,440,154	239.7%	0.5%	1,018,192

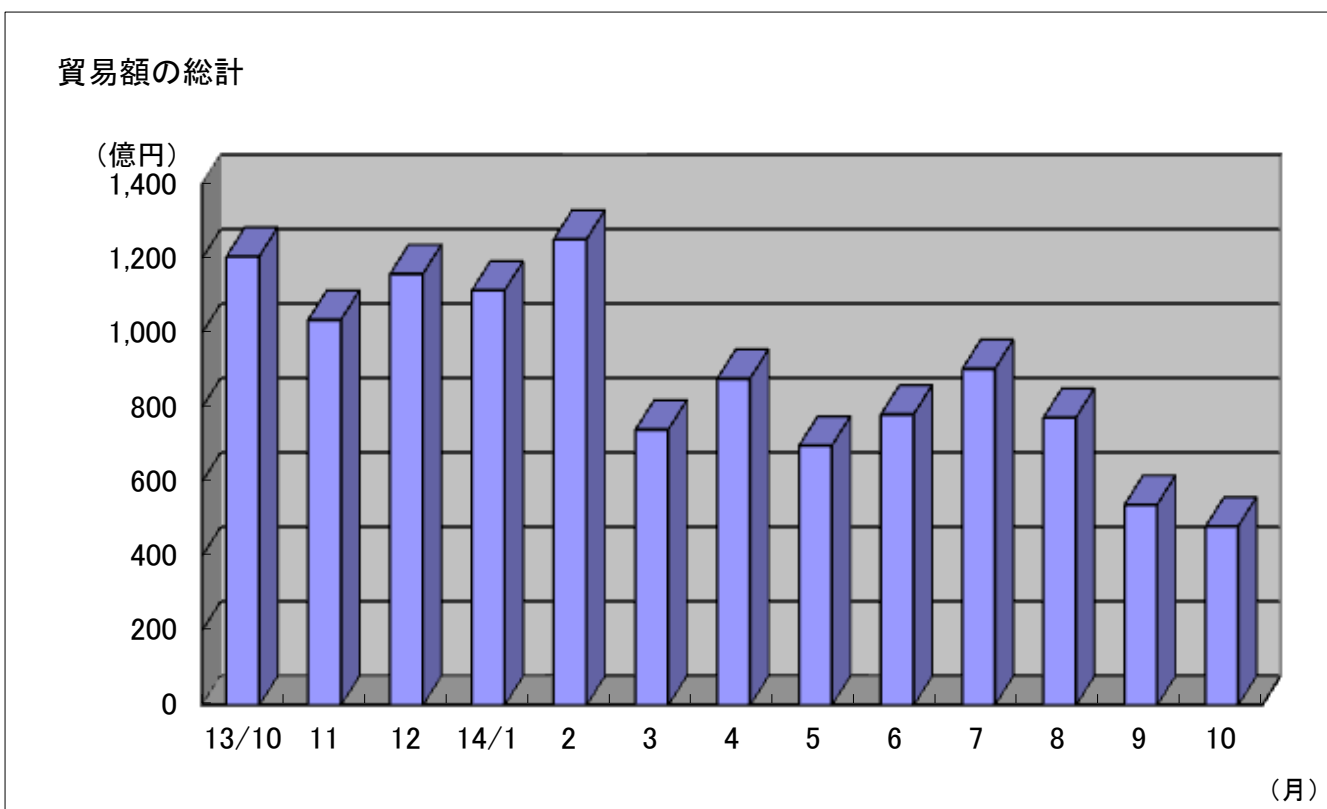
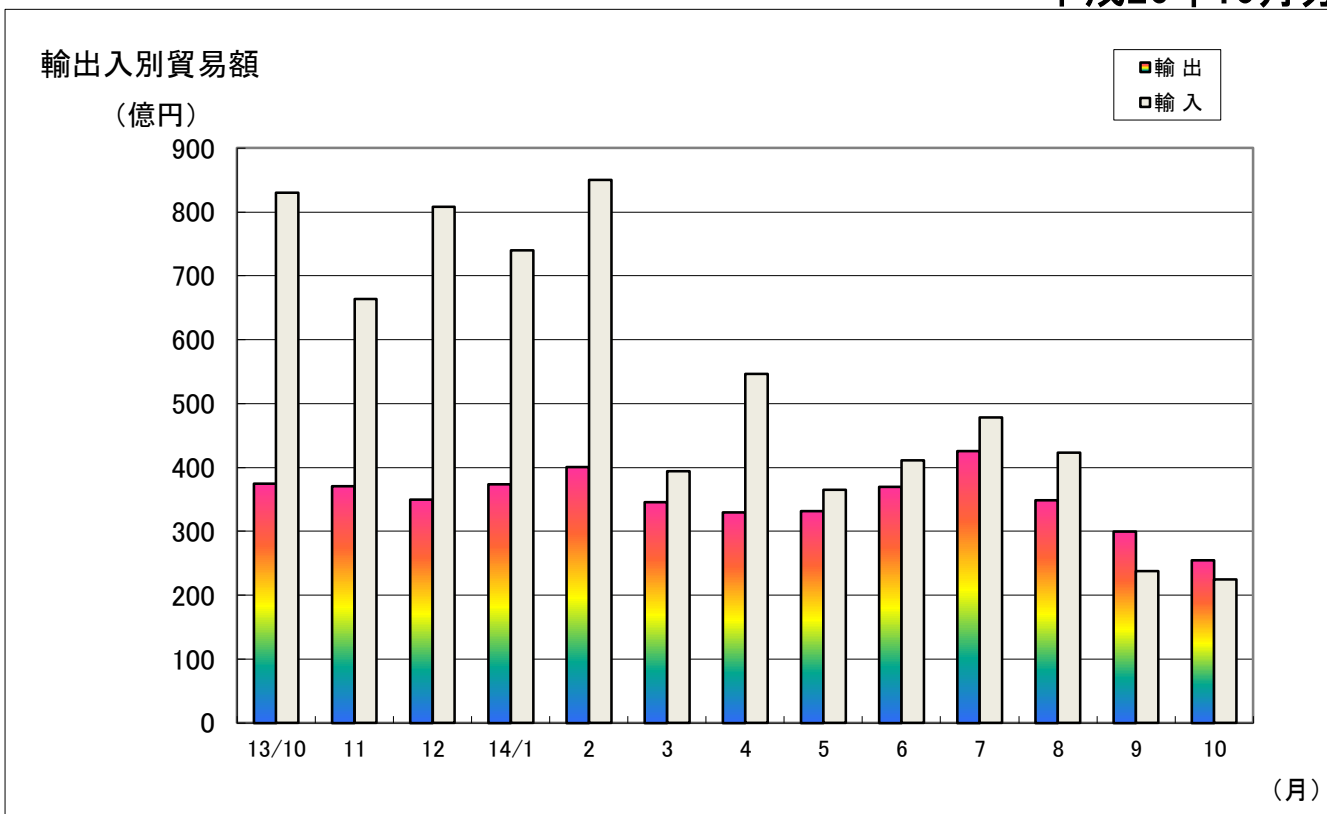
3. 徳山・下松港 品別割合グラフ

平成26年10月分



4. 徳山・下松港 貿易額推移グラフ

平成26年10月分



月	13/10	11	12	14/1	2	3	4	5	6	7	8	9	10
輸出	375	371	350	374	401	346	330	332	370	426	349	300	255
輸入	830	664	808	740	850	394	546	365	411	478	423	238	225
合計	1,205	1,035	1,158	1,114	1,251	740	877	697	781	903	772	538	480

(億円)

三田尻中関港貿易概況 (平成26年10月分確報値)

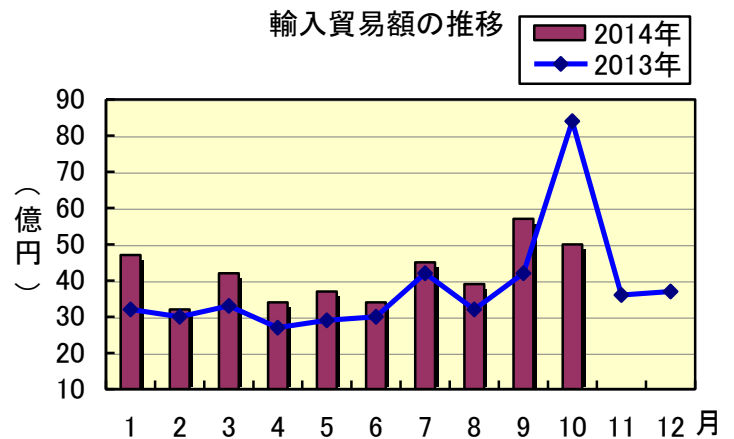
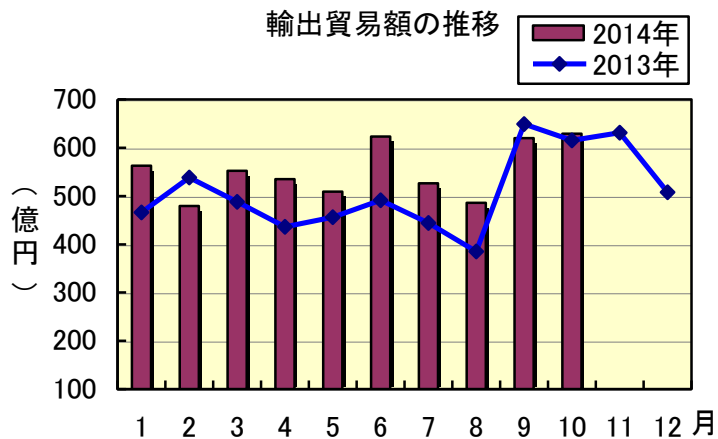
平成26年11月28日
徳山税関支署防府出張所

輸出は2か月連続の増加、輸入は2か月ぶりの減少。

1 貿易額

(単位：百万円)

	価 額	前年同月比
輸 出	62,878	102.2%
輸 入	5,024	59.5%

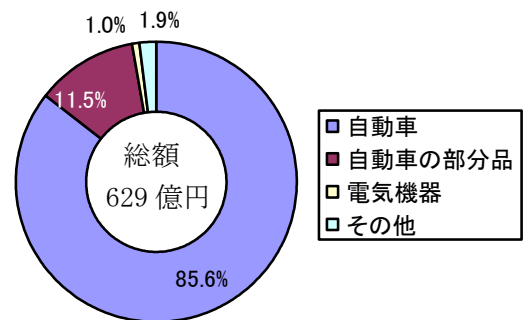


2 輸出動向

主要品目

(単位：千円)

品 目	当月価額	前年同月比	主な仕向地
自 動 車	53,820,331	94.1%	アメリカ、 オーストラリア、ロシア
自動車の部分品	7,239,553	227.7%	中国、メキシコ、タイ
電気機器	642,062	579.7%	メキシコ、ベトナム、タイ

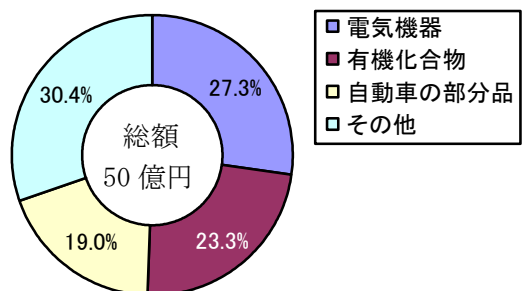


3 輸入動向

主要品目

(単位：千円)

品 目	当月価額	前年同月比	主な原産国
電気機器	1,373,458	135.9%	タイ、マレーシア、ドイツ
有機化合物	1,169,540	134.0%	ドイツ、パキスタン、 アメリカ
自動車の部分品	953,112	77.1%	中国、タイ、韓国



平生港貿易概況

平成26年10月分(輸入9桁速報及び輸出確報値)

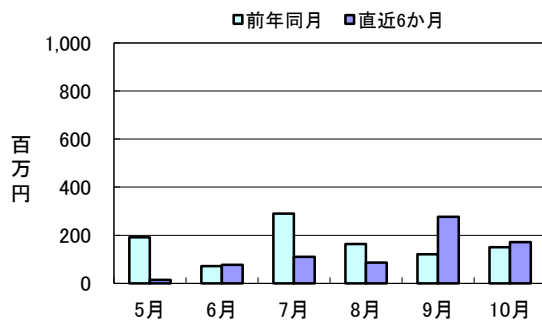
平成26年11月28日
徳山税関支署 平生出張所

【貿易額】

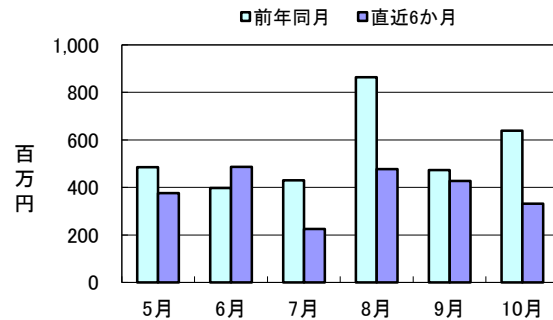
(単位:千円、%)

区 分	当 月			累 計	
	貿易額	前月比	前年同月比	貿易額	前年同期比
輸 出	171,683	62.0	114.2	1,292,426	67.1
輸 入	332,215	77.8	52.0	3,678,879	81.1
輸出入総額	503,898	71.6	63.8	4,971,305	77.0

輸出額推移



輸入額推移



【主要輸出品目】

(単位:千円、%)

品 名	当 月			累 計			当月 主要輸出国
	価 額	前年同月比	構成比	価 額	前年同期比	構成比	
化学製品	171,683	114.2	100.0	1,292,026	67.1	100.0	ベネズエラ・タイ
そ の 他	0	—	—	400	全増	0.0	

【主要輸入品目】

(単位:千円、%)

品 名	当 月			累 計			当月 主要輸入国
	価 額	前年同月比	構成比	価 額	前年同期比	構成比	
製材	0	—	—	3,205	155.6	0.1	
化学製品	0	—	—	74,166	全増	2.0	
合 板	332,215	52.0	100.0	3,601,508	79.4	97.9	インドネシア・マレーシア
そ の 他	0	—	—	0	—	—	

【外国貿易船入港隻数】

(単位:隻、トン、%)

船 籍	当 月				1月以降累計		
	隻数	純トン数	前月比	前年同月比	隻数	純トン数	前年同期比
日 本	—	—	—	—	—	—	—
外 国	5	17,219	125.0	125.0	42	135,597	87.5
合 計	5	17,219	125.0	125.0	42	135,597	87.5

* 速報値から輸入9桁速報及び輸出確報値に変更になりました。

* 用語の解説は税関HP財務省貿易統計、検索ページ内「用語の解説」をご覧ください。

密輸に関する情報は

フリーダイヤル シロイ クロイ
0120 - 461 - 961

この資料に関するお問い合わせは
徳山税関支署 平生出張所
Tel (0820)-56-3076