

管内貿易概況（徳山、光、防府、平生）
平成 2 5 年 9 月 分（速報値）

平成 2 5 年 1 0 月 3 0 日
徳山税関支署

輸出は 1 1 か月連続のプラス
輸入は 5 か月ぶりのマイナス

1 . 総額

輸 出	9 4 4 億 0 4 百万円	(+ 6 0 . 0 %)
輸 入	6 1 2 億 8 9 百万円	(- 1 . 8 %)
輸出入差引額	3 3 1 億 1 5 百万円の出超	

(増減比は前年同月比、以下同じ。)

2 . 輸出

輸出総額は、9 4 4 億 0 4 百万円、伸び率 + 6 0 . 0 %、金額にして 3 5 4 億 1 4 百万円の増加で、1 1 か月連続のプラスとなった。これは自動車の部分品などは減少したものの、自動車、有機化合物など増加したことが主な要因となっている。

品目別動向では、アメリカ、ドイツ等向けの自動車が 3 0 0 億 1 1 百万円の増加、中国、韓国等向けの有機化合物が 4 9 億 6 5 百万円の増加となった。一方、中国、タイ等向けの自動車の部分品が 1 0 億 6 8 百万円の減少となった。

《増加品目》自動車	6 2 0 億 9 6 百万円	(3 0 0 億 1 1 百万円増、 + 9 3 . 5 %)
有機化合物	1 1 5 億 1 2 百万円	(4 9 億 6 5 百万円増、 + 7 5 . 8 %)

《減少品目》自動車の部分品	2 1 億 6 7 百万円	(1 0 億 6 8 百万円減、 - 3 3 . 0 %)
---------------	---------------	---------------------------------

3 . 輸入

輸入総額は、6 1 2 億 8 9 百万円、伸び率 - 1 . 8 %、金額にして 1 1 億 4 9 百万円の減少で、5 か月ぶりのマイナスとなった。これは、石油製品、鉄鋼、機械類及び輸送用機器などは増加したものの、原油及び粗油、液化石油ガス、石炭など減少したことが主な要因となっている。

品目別動向では、インド、クウェート等からの石油製品が 1 4 5 億 7 7 百万円の増加、ニューカレドニア、南アフリカ等からの鉄鋼が 2 2 億 8 1 百万円の増加、マレーシア、中国等からの機械類及び輸送用機器が 1 3 億 4 3 百万円の増加となった。一方、アラブ首長国連邦、サウジアラビアからの原油及び粗油が 1 2 7 億 4 3 百万円の減少、カタールからの液化石油ガスが 3 8 億 9 2 百万円の減少、インドネシア、オーストラリアからの石炭が 3 2 億 0 8 百万円の減少となった。

《増加品目》石油製品	1 6 3 億 0 6 百万円	(1 4 5 億 7 7 百万円増、 + 8 4 3 . 3 %)
鉄鋼	3 5 億 8 1 百万円	(2 2 億 8 1 百万円増、 + 1 7 5 . 5 %)
機械類及び輸送用機器	2 9 億 7 6 百万円	(1 3 億 4 3 百万円増、 + 8 2 . 2 %)

《減少品目》原油及び粗油	2 4 2 億 5 8 百万円	(1 2 7 億 4 3 百万円減、 - 3 4 . 4 %)
液化石油ガス	1 3 億 5 8 百万円	(3 8 億 9 2 百万円減、 - 7 4 . 1 %)
石炭	4 1 億 2 3 百万円	(3 2 億 0 8 百万円減、 - 4 3 . 8 %)

注. この内容を引用されるときは、徳山税関支署発表による旨附記してください。

1. 徳山税関支署管内 主要輸出品

平成 25 年 9 月 分

品 名		当 年					前 年	
		数 量	単 位	前 年 同期比	価 額 (千円)	前 年 同期比	構 成 比	価 額 (千円)
総 額	当月				94,404,137	160.0%	100.0%	58,990,137
	累計				765,528,819	133.6%	100.0%	573,107,239
1. 食料品	当月				7,868	76.5%	0.0%	10,281
	累計				66,908	98.7%	0.0%	67,799
2. 原料品	当月				3,563,840	125.8%	3.8%	2,832,360
	累計				35,293,389	117.1%	4.6%	30,151,783
合成ゴム	当月	12,674	MT	142.4%	3,311,483	125.6%	3.5%	2,637,549
	累計	120,175	MT	129.4%	32,128,506	118.0%	4.2%	27,232,586
人造繊維	当月	760	MT	128.6%	245,223	129.2%	0.3%	189,751
	累計	7,127	MT	136.8%	2,524,501	142.3%	0.3%	1,774,262
3. 鉱物性燃料	当月				926,092	262.6%	1.0%	352,641
	累計				10,205,067	222.9%	1.3%	4,578,777
石油及び同製品	当月				638,154	231.2%	0.7%	276,077
	累計				7,831,829	234.3%	1.0%	3,342,165
4. 化学製品	当月				17,247,420	150.4%	18.3%	11,465,037
	累計				194,280,926	150.3%	25.4%	129,297,459
有機化合物	当月				11,511,938	175.8%	12.2%	6,546,936
	累計				122,942,014	154.9%	16.1%	79,356,965
無機化合物	当月	3,859	MT	122.5%	1,150,031	101.8%	1.2%	1,129,404
	累計	176,870	MT	326.5%	17,969,386	124.6%	2.3%	14,422,787
プラスチック	当月	18,469	MT	96.3%	4,036,243	115.9%	4.3%	3,482,878
	累計	225,183	MT	127.6%	47,732,754	152.5%	6.2%	31,303,882
5. 原料別製品	当月				6,831,715	102.7%	7.2%	6,649,544
	累計				62,910,336	104.9%	8.2%	59,987,563
セメント	当月	23,350	MT	71.7%	91,045	97.3%	0.1%	93,605
	累計	297,280	MT	117.8%	1,100,623	156.9%	0.1%	701,662
鉄鋼	当月	34,750	MT	93.6%	5,813,971	92.4%	6.2%	6,292,938
	累計	314,909	MT	103.9%	55,827,628	101.9%	7.3%	54,788,218
金属製品	当月				63,048	108.9%	0.1%	57,892
	累計				571,194	64.4%	0.1%	887,534
6. 機械類及び輸送用機器	当月				65,464,958	177.2%	69.3%	36,954,294
	累計				457,560,130	134.0%	59.8%	341,511,752
一般機械	当月				1,073,373	70.8%	1.1%	1,515,927
	累計				8,120,720	102.3%	1.1%	7,937,891
電気機器	当月				128,107	113.4%	0.1%	112,992
	累計				1,001,715	76.1%	0.1%	1,316,163
自動車	当月	40,788	NO	160.6%	62,095,787	193.5%	65.8%	32,084,839
	累計	275,283	NO	116.8%	404,760,175	146.6%	52.9%	276,047,262
自動車の部分品	当月	2,072,909	KG	66.0%	2,167,149	67.0%	2.3%	3,235,400
	累計	19,086,166	KG	65.7%	21,129,668	67.7%	2.8%	31,232,323
船舶類	当月				0	—	0.0%	0
	累計				22,547,310	90.3%	2.9%	24,963,845
7. その他	当月				362,244	49.9%	0.4%	725,980
	累計				5,212,063	69.4%	0.7%	7,512,106

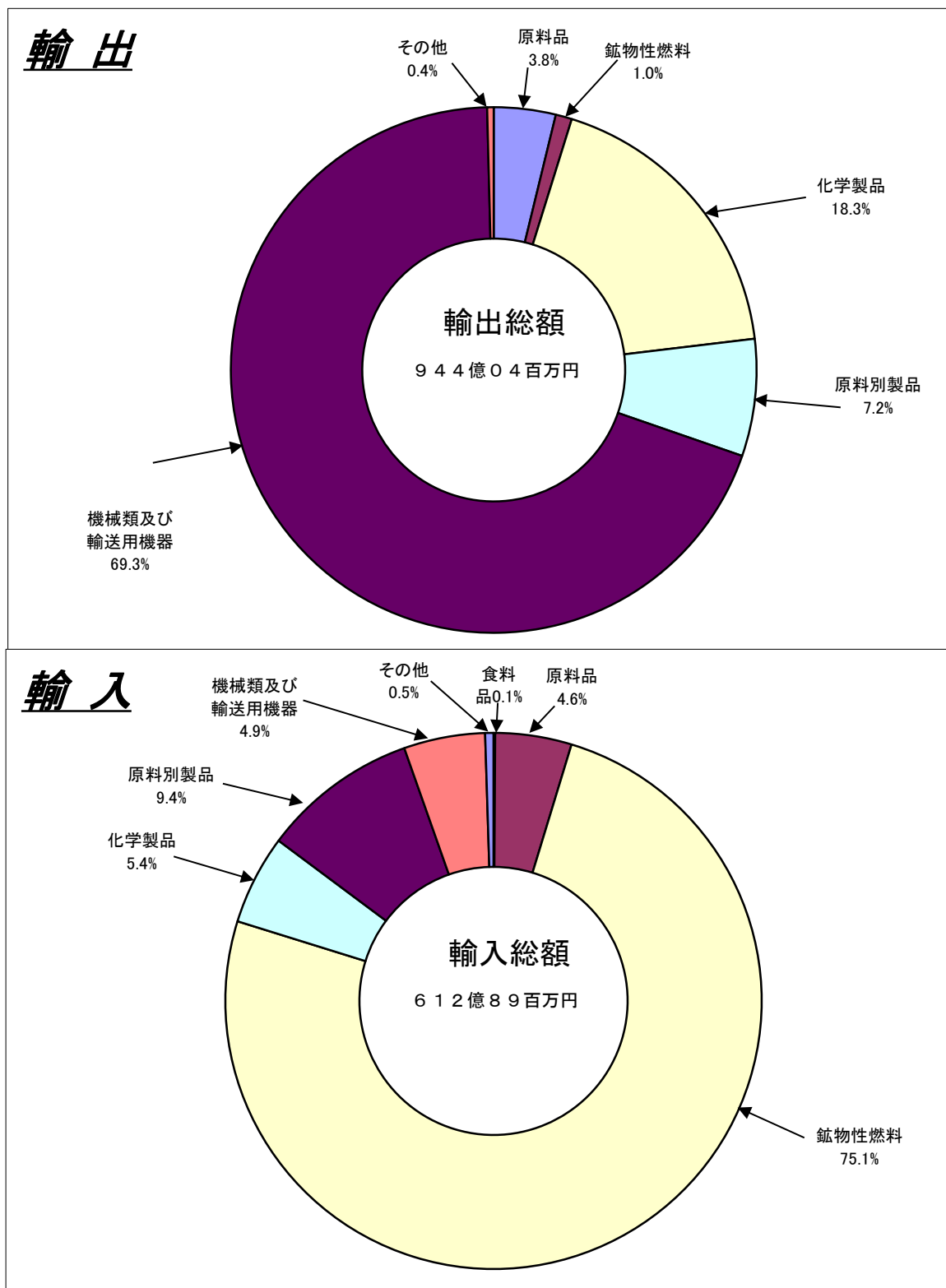
2. 徳山・下松港 主要輸入品

平成 25 年 9 月 分

品 名		当 年					前 年
		数 量	単 位	前 年 同期比	価額 (千円)	前 年 同期比	構成比 価額 (千円)
総 額	当月				56,597,053	95.9%	100.0%
	累計				544,875,744	108.8%	100.0%
1. 食料品	当月				82,626	132.1%	0.1%
	累計				317,715	355.6%	0.1%
2. 原料品	当月				2,781,218	196.5%	4.9%
	累計				19,764,379	139.1%	3.6%
生ゴム	当月	1,917	MT	70.4%	147,074	60.9%	0.3%
	累計	34,535	MT	141.0%	1,830,060	258.7%	0.3%
塩	当月	290,283	MT	287.3%	1,499,929	345.3%	2.7%
	累計	1,764,021	MT	132.2%	8,974,081	156.6%	1.6%
鉄鋼くず	当月	4,095	MT	136.8%	612,024	137.2%	1.1%
	累計	33,654	MT	103.1%	5,933,569	111.7%	1.1%
非鉄金属鉱	当月	935	MT	46.4%	361,175	142.0%	0.6%
	累計	6,841	MT	58.6%	2,323,409	139.5%	0.4%
3. 鉱物性燃料	当月				46,043,978	89.7%	81.4%
	累計				454,511,820	110.4%	83.4%
石炭	当月	392,664	MT	55.2%	4,122,734	56.2%	7.3%
	累計	5,324,033	MT	96.3%	57,707,137	96.0%	10.6%
原油及び粗油	当月	348,550	KL	52.7%	24,257,813	65.6%	42.9%
	累計	3,913,185	KL	86.9%	258,863,876	100.7%	47.5%
石油製品	当月				16,305,678	943.3%	28.8%
	累計				123,367,234	159.3%	22.6%
液化石油ガス	当月	15,464	MT	22.0%	1,357,753	25.9%	2.4%
	累計	159,679	MT	69.4%	14,523,272	84.8%	2.7%
4. 化学製品	当月				2,425,958	205.4%	4.3%
	累計				17,541,455	141.2%	3.2%
有機化合物	当月				1,318,224	434.1%	2.3%
	累計				8,618,456	393.8%	1.6%
無機化合物	当月	5,789	MT	75.2%	751,627	130.6%	1.3%
	累計	62,914	MT	86.5%	5,421,352	73.8%	1.0%
5. 原料別製品	当月				4,972,186	192.1%	8.8%
	累計				44,367,298	115.4%	8.1%
鉄鋼	当月	22,479	MT	245.6%	3,368,144	260.7%	6.0%
	累計	236,078	MT	102.4%	33,808,678	123.4%	6.2%
非鉄金属	当月	639	MT	114.9%	678,236	176.8%	1.2%
	累計	4,151	MT	101.2%	4,265,803	104.6%	0.8%
6. 機械類及び輸送用機器	当月				205,753	81.9%	0.4%
	累計				7,475,438	139.5%	1.4%
7.その他	当月				85,334	3.8%	0.2%
	累計				897,639	4.9%	0.2%

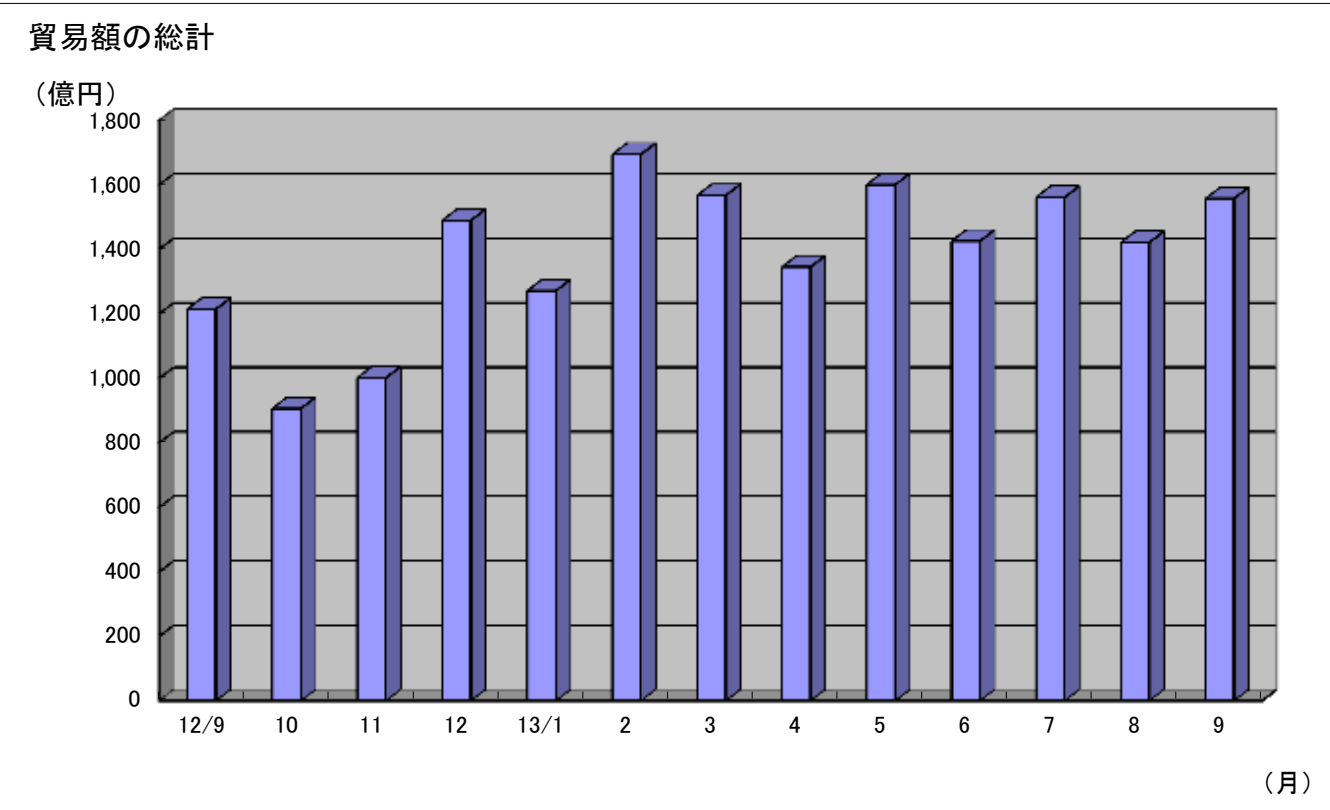
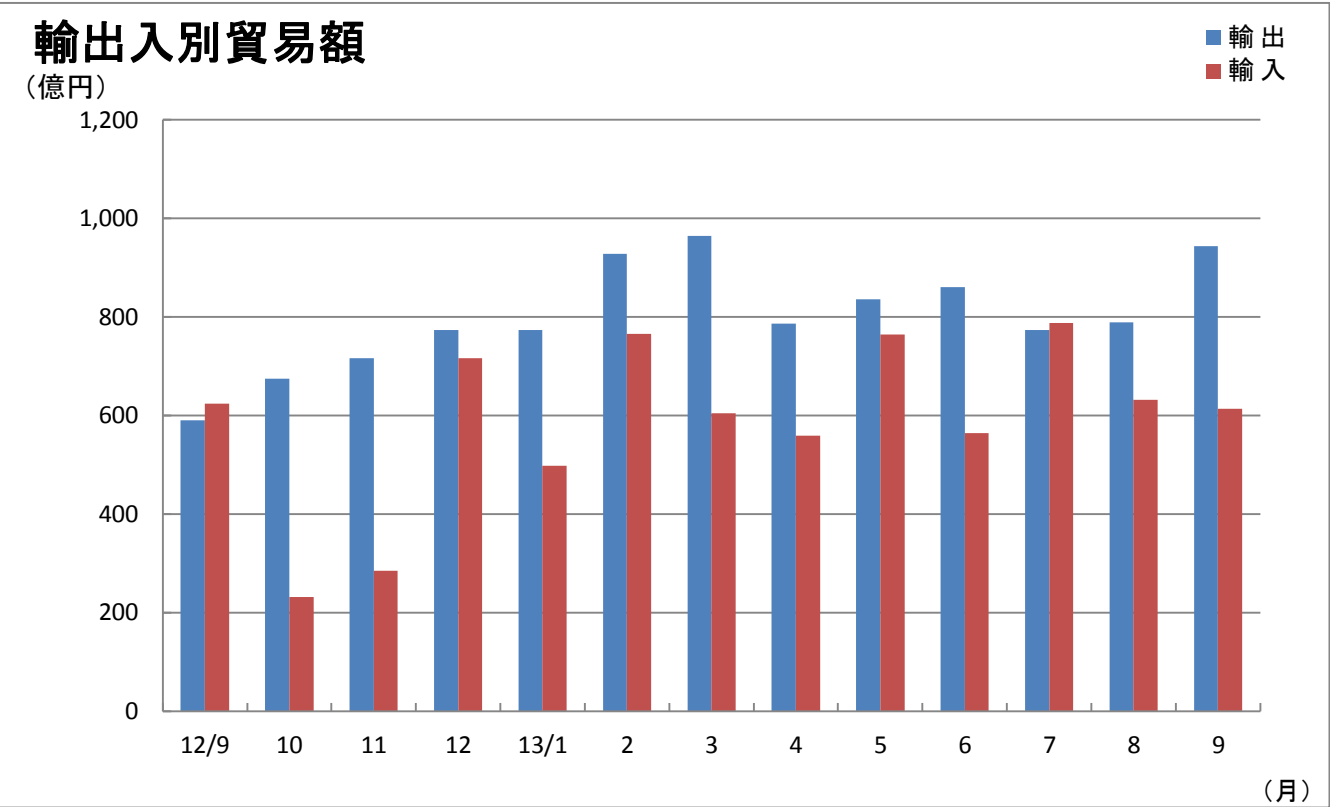
3. 徳山税関支署管内 品別割合グラフ

平成25年9月分



4. 徳山税関支署管内 貿易額推移グラフ

平成25年9月分



(億円)													
月	12/9	10	11	12	13/1	2	3	4	5	6	7	8	9
輸 出	590	675	716	773	773	928	964	786	836	861	774	789	944
輸 入	624	231	285	716	498	766	604	559	764	564	788	632	613
合 計	1,214	906	1,001	1,489	1,271	1,694	1,567	1,345	1,600	1,425	1,561	1,421	1,557

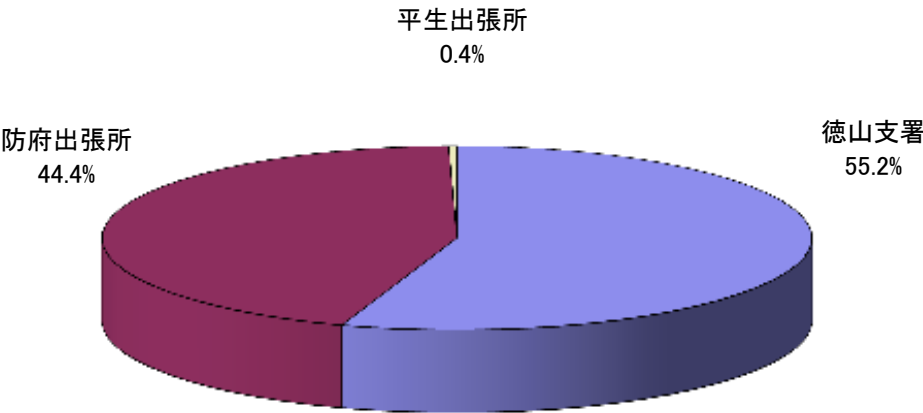
5. 署所別輸出入額表

平成25年9月分

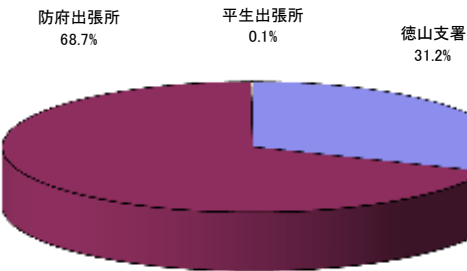
(単位:千円)

	区 分	本 月	前 年 同月比	1 月 以 降 累 計		前 年 同期比
				平成25年	平成24年	
徳山支署 (光出張所を 含む)	輸 出	29,410,582	133.7%	328,594,031	255,541,147	128.6%
	輸 入	56,597,053	95.9%	544,875,744	500,771,858	108.8%
	総 額	86,007,635	106.1%	873,469,775	756,313,005	115.5%
防府出張所	輸 出	64,871,911	175.9%	435,160,193	316,194,814	137.6%
	輸 入	4,219,135	134.3%	29,891,022	29,206,886	102.3%
	総 額	69,091,046	172.6%	465,051,215	345,401,700	134.6%
平生出張所	輸 出	121,644	104.3%	1,774,595	1,371,278	129.4%
	輸 入	473,255	184.8%	3,895,773	2,749,150	141.7%
	総 額	594,899	159.6%	5,670,368	4,120,428	137.6%
総 額	輸 出	94,404,137	160.0%	765,528,819	573,107,239	133.6%
	輸 入	61,289,443	98.2%	578,662,539	532,727,894	108.6%
	総 額	155,693,580	128.2%	1,344,191,358	1,105,835,133	121.6%

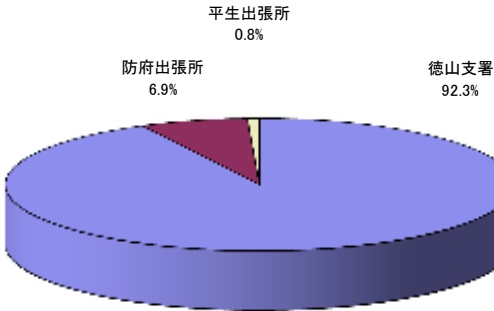
署所別輸出入総額の割合



輸出



輸入



6. 港別外国貿易船入港実績表

平成25年9月分

(単位：隻、トン、%)

港区別	国籍別	当 月			1 月以降累計				
		隻数	純トン数	前 年 同月比	平成25年		平成24年		前 年 同期比
				隻数	隻数	純トン数	隻数	純トン数	隻数
徳山下松港 (徳山港区)	日本	4	1,873	80.0%	62	511,759	57	408,036	108.8%
	外国	101	745,256	95.3%	1,030	6,018,460	954	5,910,805	108.0%
	計	105	747,129	94.6%	1,092	6,530,219	1,011	6,318,841	108.0%
徳山下松港 (下松港区)	日本	1	24,484	100.0%	8	172,561	8	150,276	100.0%
	外国	12	90,958	133.3%	96	703,565	103	662,465	93.2%
	計	13	115,442	130.0%	104	876,126	111	812,741	93.7%
徳山下松港 (光港区)	日本	0	0	-	0	0	0	0	-
	外国	6	21,480	85.7%	62	339,987	63	334,904	98.4%
	計	6	21,480	85.7%	62	339,987	63	334,904	98.4%
三田尻中関港	日本	1	17,435	100.0%	13	247,204	11	208,481	118.2%
	外国	46	448,827	109.5%	379	3,712,749	344	3,161,624	110.2%
	計	47	466,262	109.3%	392	3,959,953	355	3,370,105	110.4%
平生港	日本	0	0	-	0	0	0	0	-
	外国	7	22,010	175.0%	44	144,974	38	117,154	115.8%
	計	7	22,010	175.0%	44	144,974	38	117,154	115.8%
合 計	日本	6	43,792	85.7%	83	931,524	76	766,793	109.2%
	外国	172	1,328,531	102.4%	1,611	10,919,735	1,502	10,186,952	107.3%
	計	178	1,372,323	101.7%	1,694	11,851,259	1,578	10,953,745	107.4%