

管内貿易概況（徳山、光、防府、平生）

平成２５年８月分（速報値）

平成２５年９月２７日
徳山税関支署

輸出は１０か月連続のプラス 輸入は４か月連続のプラス

１．総額

輸 出	７８９億４５百万円	（＋ ２４．１％）
輸 入	６３１億７１百万円	（＋ ３２．１％）
輸出入差引額	１５７億７４百万円の出超	

（増減比は前年同月比、以下同じ。）

２．輸出

輸出総額は、７８９億４５百万円、伸び率＋２４．１％、金額にして１５３億４２百万円の増加で、１０か月連続のプラスとなった。これは、大幅な減少品目が少なく、自動車、有機化合物、プラスチックなど増加したことが主な要因となっている。

品目別動向では、アメリカ、オーストラリア等向けの自動車が４８億６６百万円の増加、中国、韓国等向けの有機化合物が２７億０７百万円の増加、中国、韓国等向けのプラスチックが２１億００百万円の増加となった。

《増加品目》自動車	３４２億７４百万円	（ ４８億６６百万円増、＋ １６．５％）
有機化合物	１３５億２６百万円	（ ２７億０７百万円増、＋ ２５．０％）
プラスチック	５７億４２百万円	（ ２１億００百万円増、＋ ５７．７％）

《減少品目》大幅な減少品目なし

３．輸入

輸入総額は、６３１億７１百万円、伸び率＋３２．１％、金額にして１５３億６８百万円の増加で、４か月連続のプラスとなった。これは、大幅な減少品目が少なく、機械類及び輸送用機器、石炭、鉄鋼などが増加したことが主な要因となっている。

品目別動向では、パナマ、中国等からの機械類及び輸送用機器が４３億０２百万円の増加、オーストラリア、インドネシア等からの石炭が３５億２７百万円の増加、南アフリカ、ニューカレドニア等からの鉄鋼が３４億６２百万円の増加となった。

《増加品目》		
機械類及び輸送用機器	６１億３４百万円	（ ４３億０２百万円増、＋ ２３４．８％）
石炭	７２億９７百万円	（ ３５億２７百万円増、＋ ９３．５％）
鉄鋼	７２億９９百万円	（ ３４億６２百万円増、＋ ９０．２％）

《減少品目》大幅な減少品目なし

注．この内容を引用されるときは、徳山税関支署発表による旨附記してください。

1. 徳山税関支署管内 主要輸出品

平成 25 年 8 月 分

品 名		当 年					前 年	
		数 量	単 位	前 年 同期比	価 額 (千円)	前 年 同期比	構 成 比	価 額 (千円)
総 額	当月				78,944,603	124.1%	100.0%	63,602,978
	累計				671,124,682	130.5%	100.0%	514,117,102
1. 食料品	当月				6,871	73.7%	0.0%	9,329
	累計				59,040	102.6%	0.0%	57,518
2. 原料品	当月				3,847,932	133.9%	4.9%	2,873,351
	累計				31,729,549	116.1%	4.7%	27,319,423
合成ゴム	当月	12,360	MT	149.5%	3,379,047	133.6%	4.3%	2,529,635
	累計	107,501	MT	128.0%	28,817,023	117.2%	4.3%	24,595,037
人造繊維	当月	999	MT	171.6%	312,841	148.8%	0.4%	210,275
	累計	6,367	MT	137.9%	2,279,278	143.8%	0.3%	1,584,511
3. 鉱物性燃料	当月				1,902,460	547.6%	2.4%	347,414
	累計				9,278,975	219.6%	1.4%	4,226,136
石油及び同製品	当月				1,623,028	467.2%	2.1%	347,414
	累計				7,193,675	234.6%	1.1%	3,066,088
4. 化学製品	当月				22,428,610	131.4%	28.4%	17,068,962
	累計				177,033,506	150.2%	26.4%	117,832,422
有機化合物	当月				13,525,697	125.0%	17.1%	10,818,729
	累計				111,430,076	153.0%	16.6%	72,810,029
無機化合物	当月	19,084	MT	80.6%	2,359,963	134.2%	3.0%	1,757,990
	累計	173,011	MT	339.1%	16,819,355	126.5%	2.5%	13,293,383
プラスチック	当月	27,820	MT	133.5%	5,742,278	157.7%	7.3%	3,642,203
	累計	206,714	MT	131.4%	43,696,511	157.1%	6.5%	27,821,004
5. 原料別製品	当月				8,520,213	132.4%	10.8%	6,432,935
	累計				56,078,621	105.1%	8.4%	53,338,019
セメント	当月	58,850	MT	198.5%	227,000	277.2%	0.3%	81,883
	累計	273,930	MT	124.7%	1,009,578	166.0%	0.2%	608,057
鉄鋼	当月	45,706	MT	124.0%	7,397,364	124.1%	9.4%	5,962,242
	累計	280,159	MT	105.3%	50,013,657	103.1%	7.5%	48,495,280
金属製品	当月				46,935	78.4%	0.1%	59,900
	累計				508,146	61.2%	0.1%	829,642
6. 機械類及び輸送用機器	当月				41,570,217	115.6%	52.7%	35,961,654
	累計				392,095,172	128.7%	58.4%	304,557,458
一般機械	当月				882,124	113.9%	1.1%	774,296
	累計				7,047,347	109.7%	1.1%	6,421,964
電気機器	当月				122,112	104.9%	0.2%	116,433
	累計				873,608	72.6%	0.1%	1,203,171
自動車	当月	22,192	NO	90.3%	34,273,542	116.5%	43.4%	29,407,826
	累計	234,495	NO	111.5%	342,664,388	140.5%	51.1%	243,962,423
自動車の部分品	当月	2,529,052	KG	90.8%	3,031,439	103.7%	3.8%	2,922,054
	累計	17,013,257	KG	65.7%	18,962,519	67.7%	2.8%	27,996,923
船舶類	当月				3,261,000	119.0%	4.1%	2,739,822
	累計				22,547,310	90.3%	3.4%	24,963,845
7. その他	当月				668,300	73.5%	0.8%	909,333
	累計				4,849,819	71.5%	0.7%	6,786,126

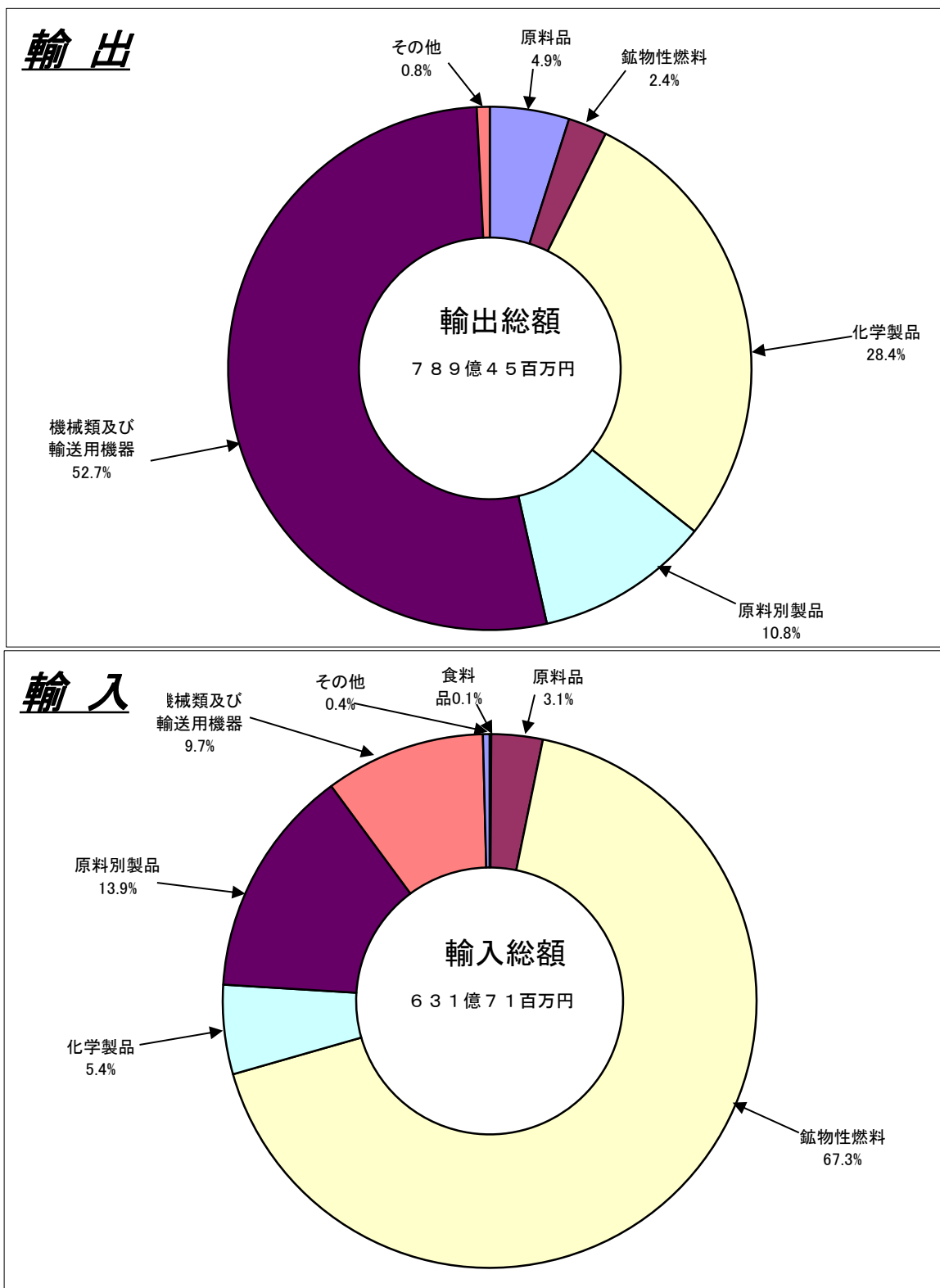
2. 徳山税関支署管内 主要輸入品

平成 25 年 8 月 分

品 名		当 年					前 年	
		数 量	単 位	前 年 同期比	価額 (千円)	前 年 同期比	構成比	価額 (千円)
総 額	当月				63,170,617	132.1%	100.0%	47,802,825
	累計				517,367,949	110.0%	100.0%	470,289,075
1. 食料品	当月				52,748	1495.1%	0.1%	3,528
	累計				237,856	789.9%	0.0%	30,112
2. 原料品	当月				1,976,550	113.5%	3.1%	1,741,254
	累計				17,032,604	132.5%	3.3%	12,855,540
生ゴム	当月	3,628	MT	112.0%	176,938	511.7%	0.3%	34,578
	累計	32,618	MT	149.8%	1,682,986	361.3%	0.3%	465,823
塩	当月	171,180	MT	86.1%	860,315	99.5%	1.4%	864,922
	累計	1,473,738	MT	119.5%	7,474,152	141.1%	1.4%	5,297,721
鉄鋼くず	当月	3,432	MT	97.7%	557,726	96.9%	0.9%	575,410
	累計	29,559	MT	99.7%	5,321,545	109.3%	1.0%	4,866,746
非鉄金属鉱	当月	1,056	MT	624.9%	297,374	127.6%	0.5%	233,056
	累計	5,906	MT	61.1%	1,962,234	139.1%	0.4%	1,411,081
3. 鉱物性燃料	当月				42,538,757	125.3%	67.3%	33,936,871
	累計				408,467,842	113.3%	79.0%	360,516,077
石炭	当月	695,795	MT	178.6%	7,296,692	193.5%	11.6%	3,770,093
	累計	4,931,369	MT	102.3%	53,584,403	101.5%	10.4%	52,771,413
原油及び粗油	当月	327,838	KL	84.1%	21,811,986	109.9%	34.5%	19,849,472
	累計	3,564,635	KL	92.8%	234,606,063	106.6%	45.3%	220,149,051
石油製品	当月				12,809,812	132.7%	20.3%	9,653,452
	累計				107,061,556	141.4%	20.7%	75,710,756
液化石油ガス	当月	7,613	MT	63.4%	620,267	93.4%	1.0%	663,854
	累計	144,215	MT	90.3%	13,165,519	110.8%	2.5%	11,884,857
4. 化学製品	当月				3,400,531	153.6%	5.4%	2,213,387
	累計				20,229,201	88.0%	3.9%	22,975,734
有機化合物	当月				2,270,450	197.6%	3.6%	1,149,222
	累計				12,266,147	99.7%	2.4%	12,307,734
無機化合物	当月	9,109	MT	104.9%	648,329	98.4%	1.0%	659,183
	累計	58,235	MT	88.1%	4,713,047	69.2%	0.9%	6,811,770
5. 原料別製品	当月				8,785,501	168.8%	13.9%	5,205,699
	累計				43,954,876	112.8%	8.5%	38,976,201
鉄鋼	当月	53,589	MT	152.7%	7,298,889	190.2%	11.6%	3,837,286
	累計	219,660	MT	99.0%	30,952,429	118.3%	6.0%	26,173,800
非鉄金属	当月	354	MT	56.9%	281,088	52.1%	0.4%	539,123
	累計	3,574	MT	99.9%	3,611,595	97.5%	0.7%	3,705,500
6. 機械類及び 輸送用機器	当月				6,133,771	334.8%	9.7%	1,832,266
	累計				25,622,514	137.9%	5.0%	18,582,256
7.その他	当月				282,759	9.9%	0.4%	2,869,820
	累計				1,823,056	11.1%	0.4%	16,353,155

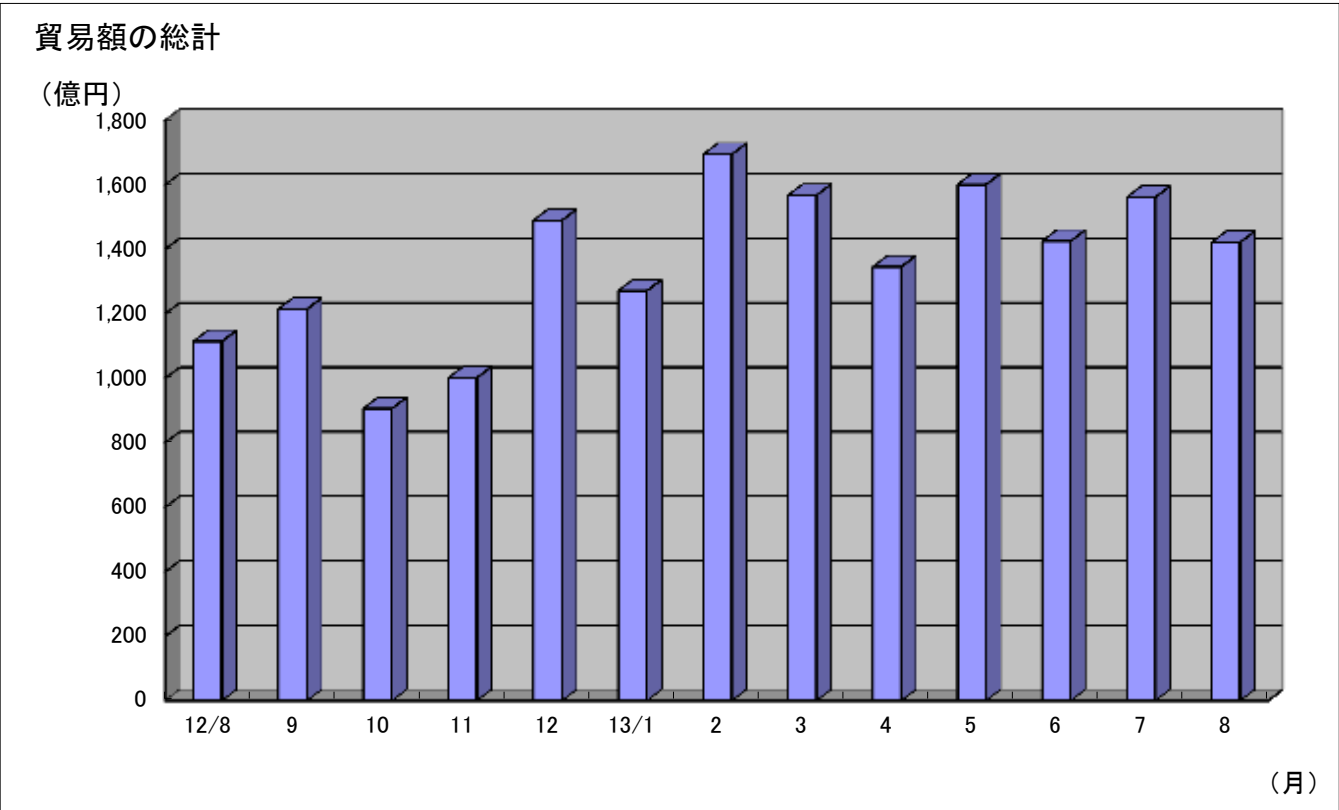
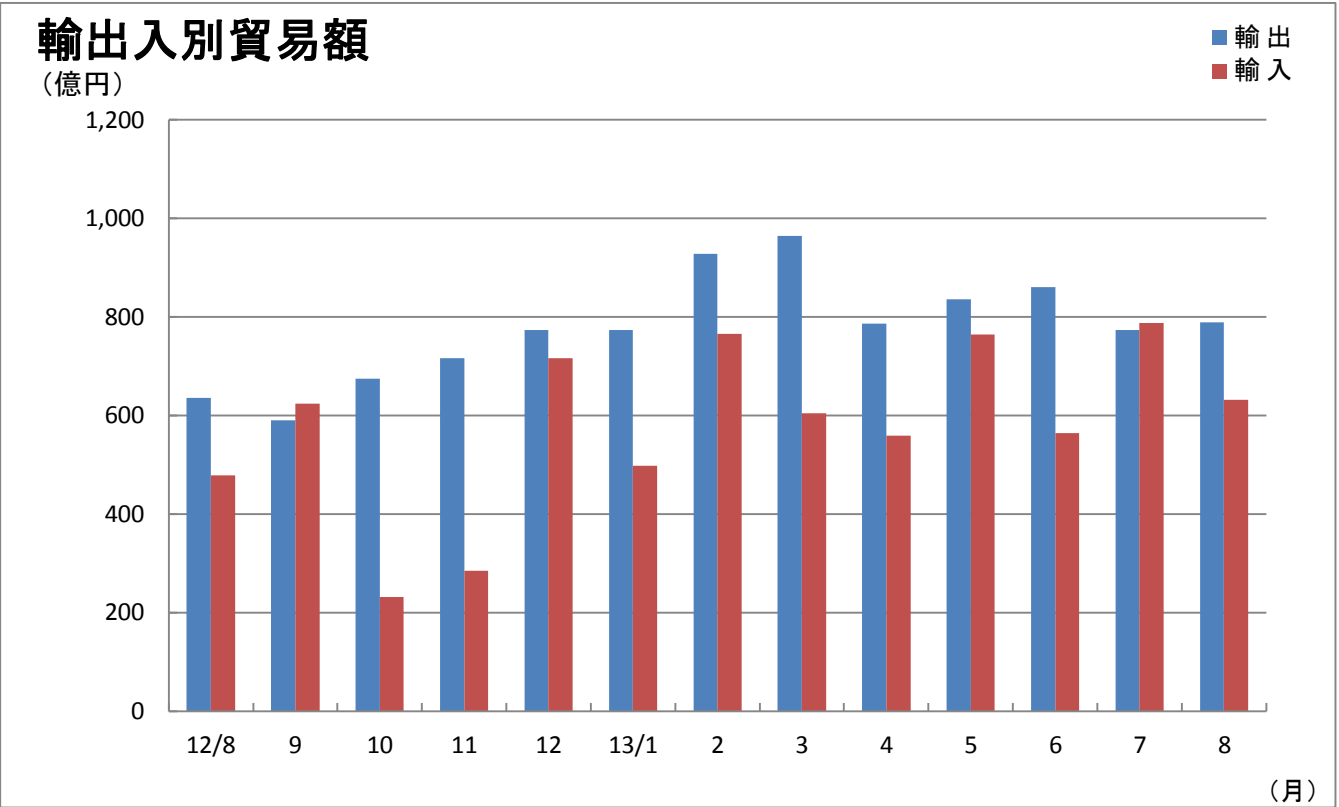
3. 徳山税関支署管内 品別割合グラフ

平成25年8月分



4. 徳山税関支署管内 貿易額推移グラフ

平成25年8月分



(億円)													
月	12/8	9	10	11	12	13/1	2	3	4	5	6	7	8
輸出	636	590	675	716	773	773	928	964	786	836	861	774	789
輸入	478	624	231	285	716	498	766	604	559	764	564	788	632
合計	1,114	1,214	906	1,001	1,489	1,271	1,694	1,567	1,345	1,600	1,425	1,561	1,421

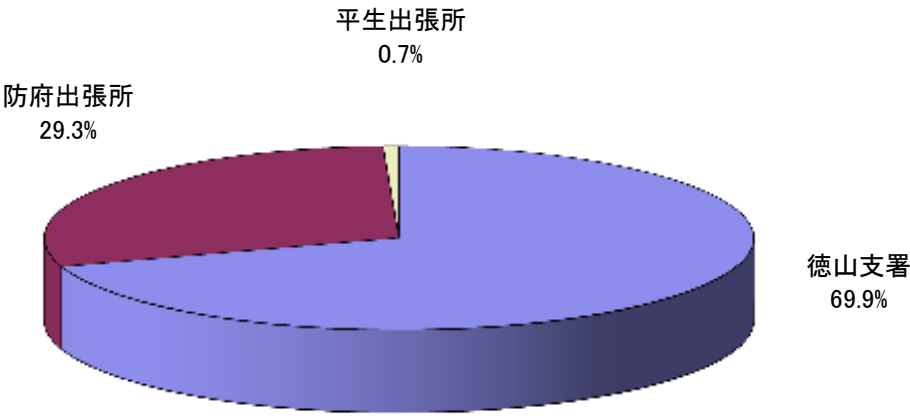
5. 署所別輸出入額表

平成25年8月分

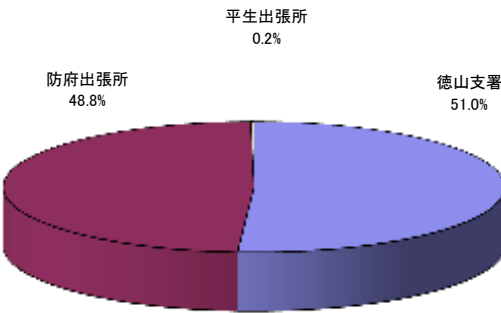
(単位:千円)

	区 分	本 月	前 年 同月比	1 月 以 降 累 計		前 年 同期比
				平成25年	平成24年	
徳山支署 (光出張所を 含む)	輸 出	40,293,146	135.9%	299,183,449	233,549,233	128.1%
	輸 入	59,109,446	131.6%	488,273,544	441,730,147	110.5%
	総 額	99,402,592	133.3%	787,456,993	675,279,380	116.6%
防府出張所	輸 出	38,487,171	114.2%	370,288,282	279,313,198	132.6%
	輸 入	3,197,360	118.9%	25,671,887	26,065,842	98.5%
	総 額	41,684,531	114.5%	395,960,169	305,379,040	129.7%
平生出張所	輸 出	164,286	69.3%	1,652,951	1,254,671	131.7%
	輸 入	863,811	413.3%	3,422,518	2,493,086	137.3%
	総 額	1,028,097	230.5%	5,075,469	3,747,757	135.4%
総 額	輸 出	78,944,603	124.1%	671,124,682	514,117,102	130.5%
	輸 入	63,170,617	132.1%	517,367,949	470,289,075	110.0%
	総 額	142,115,220	127.6%	1,188,492,631	984,406,177	120.7%

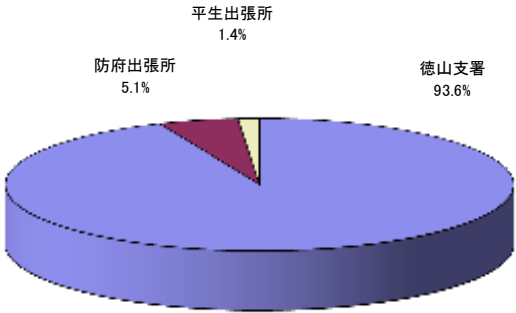
署所別輸出入総額の割合



輸出



輸入



6. 港別外国貿易船入港実績表

平成25年8月分

(単位：隻、トン、%)

港区別		当 月			1 月以降累計				
		隻数	純トン数	前 年 同月比	平成25年		平成24年		前 年 同期比
				隻数	隻数	純トン数	隻数	純トン数	隻数
徳山下松港 （徳山港区）	日本	7	35,479	140.0%	58	509,886	52	403,533	111.5%
	外国	120	696,192	112.1%	929	5,273,204	848	5,203,572	109.6%
	計	127	731,671	113.4%	987	5,783,090	900	5,607,105	109.7%
徳山下松港 （下松港区）	日本	1	24,484	100.0%	7	148,077	7	125,792	100.0%
	外国	9	92,638	90.0%	84	612,607	94	626,599	89.4%
	計	10	117,122	90.9%	91	760,684	101	752,391	90.1%
徳山下松港 （光港区）	日本	0	0	－	0	0	0	0	－
	外国	8	48,749	200.0%	56	318,507	56	296,774	100.0%
	計	8	48,749	200.0%	56	318,507	56	296,774	100.0%
三田尻中関港	日本	0	0	0.0%	12	229,769	10	189,583	120.0%
	外国	46	410,257	131.4%	333	3,263,922	302	2,774,078	110.3%
	計	46	410,257	127.8%	345	3,493,691	312	2,963,661	110.6%
平生港	日本	0	0	－	0	0	0	0	－
	外国	8	25,651	266.7%	37	122,964	34	105,334	108.8%
	計	8	25,651	266.7%	37	122,964	34	105,334	108.8%
合 計	日本	8	59,963	114.3%	77	887,732	69	718,908	111.6%
	外国	191	1,273,487	120.1%	1,439	9,591,204	1,334	9,006,357	107.9%
	計	199	1,333,450	119.9%	1,516	10,478,936	1,403	9,725,265	108.1%