

# 管内貿易概況（徳山、光、防府、平生）

## 平成２５年７月分（速報値）

平成２５年８月２９日  
徳山税関支署

輸出は９か月連続のプラス  
輸入は３か月連続のプラス

### １．総額

輸出	７７６億１７百万円	（＋	１８．６％）
輸入	７８７億６２百万円	（＋	１８．８％）
輸出入差引額	１１億４５百万円	の入超	

（増減比は前年同月比、以下同じ。）

### ２．輸出

輸出総額は、７７６億１７百万円、伸び率＋１８．６％、金額にして１２１億７５百万円の増加で、９か月連続のプラスとなった。これは、船舶類、鉄鋼などは減少したものの、自動車、有機化合物、プラスチックなど増加したことが主な要因となっている。

品目別動向では、オーストラリア、アメリカ等向けの自動車が１０４億４７百万円の増加、中国、韓国等向けの有機化合物が４４億７５百万円の増加、中国、アラブ首長国連邦等向けのプラスチックが１７億２５百万円の増加となった。一方、輸出実績がなかった船舶類は４７億８３百万円の減少、韓国、中国等向けの鉄鋼が１２億１３百万円の減少となった。

《増加品目》自動車	４０６億６９百万円	（	１０４億４７百万円増、	＋	３４．６％）
有機化合物	１４１億９４百万円	（	４４億７５百万円増、	＋	４６．０％）
プラスチック	５０億９４百万円	（	１７億２５百万円増、	＋	５１．２％）

《減少品目》船舶類	実績なし	（	４７億８３百万円減、	全減	）
鉄鋼	５２億３３百万円	（	１２億１３百万円減、	－	１８．８％）

### ３．輸入

輸入総額は、７８７億６２百万円、伸び率＋１８．８％、金額にして１２４億７９百万円の増加で、３か月連続のプラスとなった。これは、大幅な減少品目が少なく、原油及び粗油、石油製品などが増加したことが主な要因となっている。

品目別動向では、アラブ首長国連邦、カタールからの原油及び粗油が８２億５６百万円の増加、クウェート、バーレーン等からの石油製品が７０億０５百万円の増加となった。

《増加品目》原油及び粗油	４０４億９１百万円	（	８２億５６百万円増、	＋	２５．６％）
石油製品	１６６億０９百万円	（	７０億０５百万円増、	＋	７２．９％）

《減少品目》大幅な減少品目なし

注．この内容を引用されるときは、徳山税関支署発表による旨附記してください。

# 1. 徳山税関支署管内 主要輸出品

平成 25 年 7 月 分

品 名		当 年					前 年	
		数 量	単 位	前 年 同期比	価額 (千円)	前 年 同期比	構成比	価額 (千円)
総 額	当月				77,617,206	118.6%	100.0%	65,442,654
	累計				592,424,322	131.5%	100.0%	450,514,124
1. 食料品	当月				7,404	84.7%	0.0%	8,742
	累計				52,169	108.3%	0.0%	48,189
2. 原料品	当月				3,531,271	117.4%	4.5%	3,008,129
	累計				27,881,617	114.1%	4.7%	24,446,072
合成ゴム	当月	11,689	MT	128.6%	3,221,997	119.0%	4.2%	2,708,338
	累計	95,141	MT	125.7%	25,437,976	115.3%	4.3%	22,065,402
人造繊維	当月	762	MT	199.0%	287,790	220.3%	0.4%	130,620
	累計	5,368	MT	133.0%	1,966,437	143.1%	0.3%	1,374,236
3. 鉱物性燃料	当月				1,397,453	277.7%	1.8%	503,173
	累計				7,376,515	190.2%	1.2%	3,878,722
石油及び同製品	当月				1,029,140	204.5%	1.3%	503,173
	累計				5,570,647	204.9%	0.9%	2,718,674
4. 化学製品	当月				22,008,893	149.2%	28.4%	14,752,860
	累計				154,806,735	153.6%	26.1%	100,763,460
有機化合物	当月				14,193,745	146.0%	18.3%	9,718,863
	累計				98,102,834	158.3%	16.6%	61,991,300
無機化合物	当月	12,933	MT	470.8%	1,884,203	140.2%	2.4%	1,343,533
	累計	157,528	MT	576.1%	14,462,776	125.4%	2.4%	11,535,393
プラスチック	当月	24,094	MT	137.0%	5,094,216	151.2%	6.6%	3,369,326
	累計	178,894	MT	131.1%	37,954,233	157.0%	6.4%	24,178,801
5. 原料別製品	当月				6,266,941	91.4%	8.1%	6,853,925
	累計				47,558,408	101.4%	8.0%	46,905,084
セメント	当月	64,950	MT	全増	250,267	全増	0.3%	0
	累計	215,080	MT	113.2%	782,578	148.7%	0.1%	526,174
鉄鋼	当月	24,726	MT	66.9%	5,233,046	81.2%	6.7%	6,446,293
	累計	234,453	MT	102.3%	42,616,293	100.2%	7.2%	42,533,038
金属製品	当月				135,164	99.0%	0.2%	136,597
	累計				461,211	59.9%	0.1%	769,742
6. 機械類及び輸送用機器	当月				43,941,831	111.4%	56.6%	39,428,184
	累計				350,567,359	130.5%	59.2%	268,595,804
一般機械	当月				390,035	39.5%	0.5%	986,776
	累計				6,165,223	109.2%	1.0%	5,647,668
電気機器	当月				115,673	78.2%	0.1%	147,967
	累計				751,496	69.2%	0.1%	1,086,738
自動車	当月	28,930	NO	116.6%	40,669,496	134.6%	52.4%	30,222,073
	累計	212,332	NO	114.3%	308,433,250	143.8%	52.1%	214,554,597
自動車の部分品	当月	2,326,366	KG	70.5%	2,766,627	84.2%	3.6%	3,287,146
	累計	14,484,205	KG	62.6%	15,931,080	63.5%	2.7%	25,074,869
船舶類	当月				0	全減	0.0%	4,783,000
	累計				19,286,310	86.8%	3.3%	22,224,023
7. その他	当月				463,413	52.2%	0.6%	887,641
	累計				4,181,519	71.2%	0.7%	5,876,793

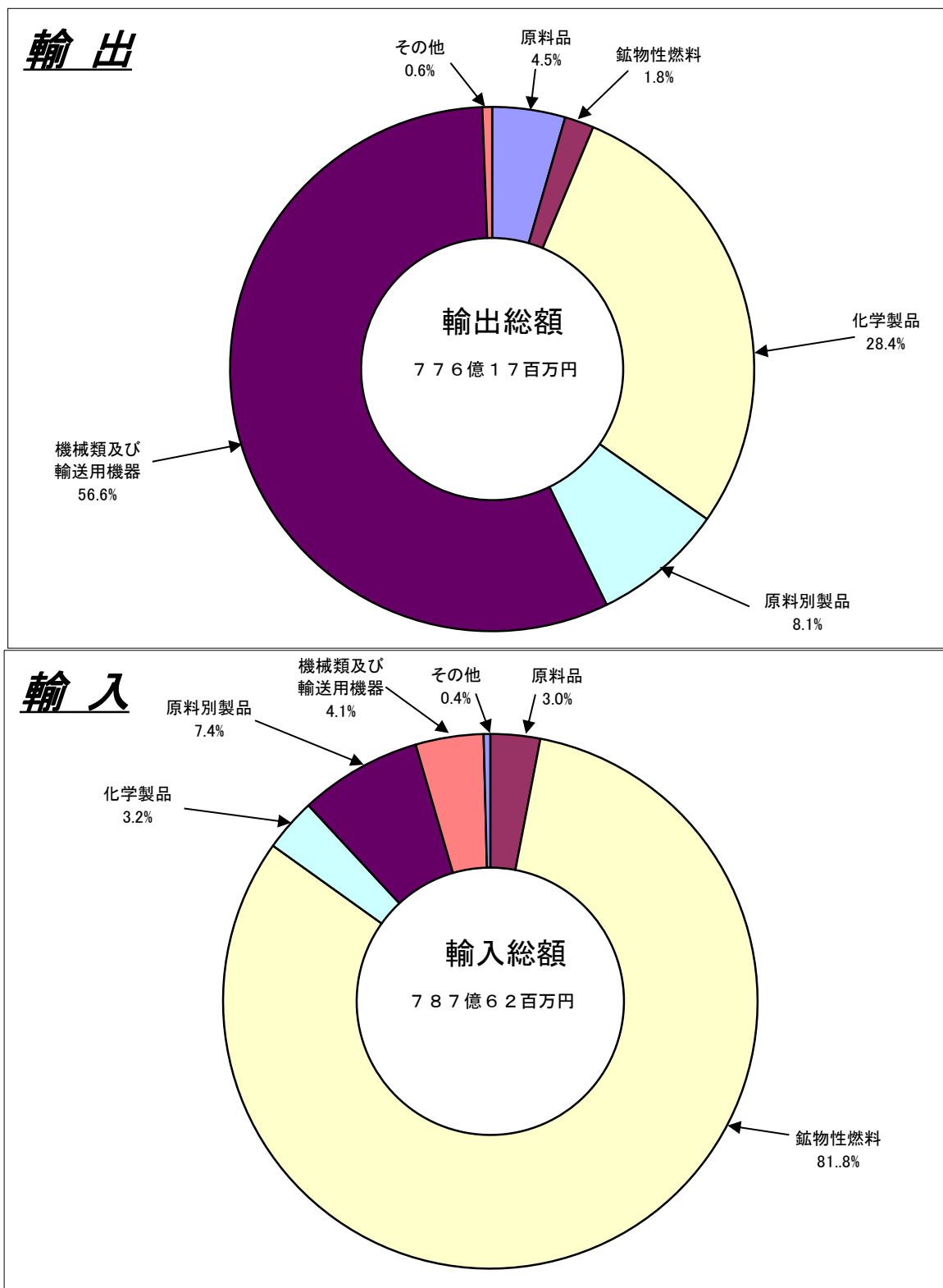
## 2. 徳山税関支署管内 主要輸入品

平成 25 年 7 月 分

品 名		当 年					前 年	
		数 量	単 位	前 年 同期比	価額 (千円)	前 年 同期比	構成比	価額 (千円)
総 額	当月				78,762,462	118.8%	100.0%	66,283,276
	累計				454,172,963	107.5%	100.0%	422,486,250
1. 食料品	当月				1,185	50.4%	0.0%	2,352
	累計				185,108	696.3%	0.0%	26,584
2. 原料品	当月				2,392,986	133.7%	3.0%	1,789,302
	累計				15,056,054	135.5%	3.3%	11,114,286
生ゴム	当月	3,433	MT	126.3%	230,735	330.3%	0.3%	69,849
	累計	28,990	MT	156.4%	1,506,048	349.2%	0.3%	431,245
塩	当月	200,954	MT	132.9%	1,120,785	166.0%	1.4%	675,041
	累計	1,302,558	MT	125.9%	6,613,837	149.2%	1.5%	4,432,799
鉄鋼くず	当月	4,060	MT	89.7%	748,548	102.4%	1.0%	730,844
	累計	26,127	MT	99.9%	4,763,819	111.0%	1.0%	4,291,336
非鉄金属鉱	当月	728	MT	30.0%	215,167	83.7%	0.3%	256,922
	累計	4,850	MT	51.1%	1,664,860	141.3%	0.4%	1,178,025
3. 鉱物性燃料	当月				64,428,157	129.1%	81.8%	49,897,245
	累計				365,900,706	112.0%	80.6%	326,579,206
石炭	当月	582,818	MT	92.7%	6,370,363	99.3%	8.1%	6,417,302
	累計	4,235,574	MT	95.6%	46,287,711	94.5%	10.2%	49,001,320
原油及び粗油	当月	626,363	KL	96.3%	40,491,339	125.6%	51.4%	32,235,327
	累計	3,236,797	KL	93.8%	212,794,077	106.2%	46.9%	200,299,579
石油製品	当月				16,608,650	172.9%	21.1%	9,603,490
	累計				94,223,365	142.6%	20.7%	66,057,304
液化石油ガス	当月	11,462	MT	37.2%	957,805	58.4%	1.2%	1,641,126
	累計	136,602	MT	92.5%	12,545,252	111.8%	2.8%	11,221,003
4. 化学製品	当月				2,553,395	69.6%	3.2%	3,668,004
	累計				16,828,670	81.1%	3.7%	20,762,347
有機化合物	当月				1,616,246	75.3%	2.1%	2,147,692
	累計				9,995,697	89.6%	2.2%	11,158,512
無機化合物	当月	7,292	MT	100.4%	505,704	62.2%	0.6%	812,987
	累計	49,126	MT	85.6%	4,064,718	66.1%	0.9%	6,152,587
5. 原料別製品	当月				5,857,115	116.8%	7.4%	5,013,813
	累計				35,173,385	104.2%	7.7%	33,770,502
鉄鋼	当月	25,523	MT	84.9%	3,747,103	117.8%	4.8%	3,180,634
	累計	166,074	MT	88.9%	23,657,550	105.9%	5.2%	22,336,514
非鉄金属	当月	686	MT	104.9%	595,377	106.3%	0.8%	559,859
	累計	3,220	MT	109.0%	3,330,507	105.2%	0.7%	3,166,377
6. 機械類及び 輸送用機器	当月				3,244,919	109.2%	4.1%	2,970,268
	累計				19,488,743	116.4%	4.3%	16,749,990
7.その他	当月				284,705	9.7%	0.4%	2,942,292
	累計				1,540,297	11.4%	0.3%	13,483,335

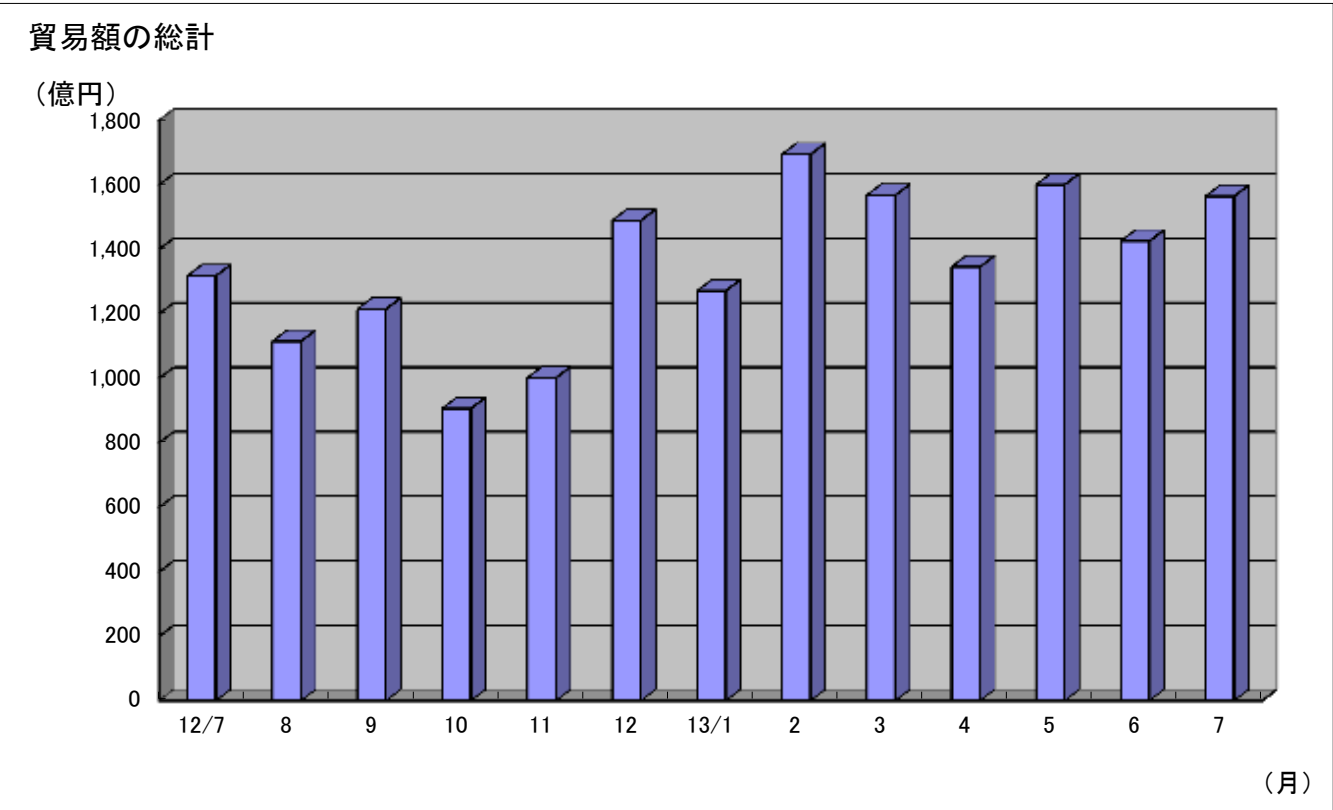
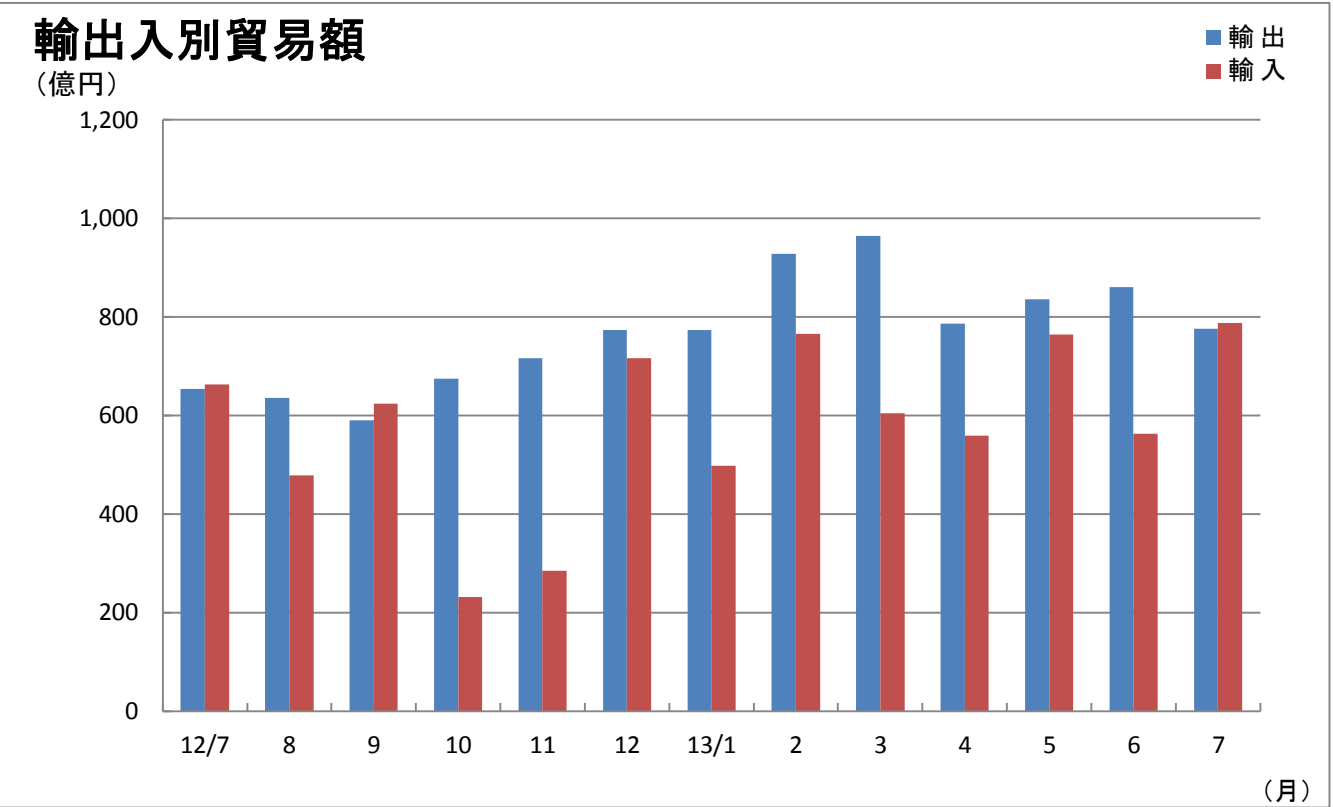
### 3. 徳山税関支署管内 品別割合グラフ

平成25年7月分



4. 徳山税関支署管内 貿易額推移グラフ

平成25年7月分



	(億円)												
月	12/7	8	9	10	11	12	13/1	2	3	4	5	6	7
輸出	654	636	590	675	716	773	773	928	964	786	836	861	776
輸入	663	478	624	231	285	716	498	766	604	559	764	563	788
合計	1,317	1,114	1,214	906	1,001	1,489	1,271	1,694	1,567	1,345	1,600	1,425	1,564

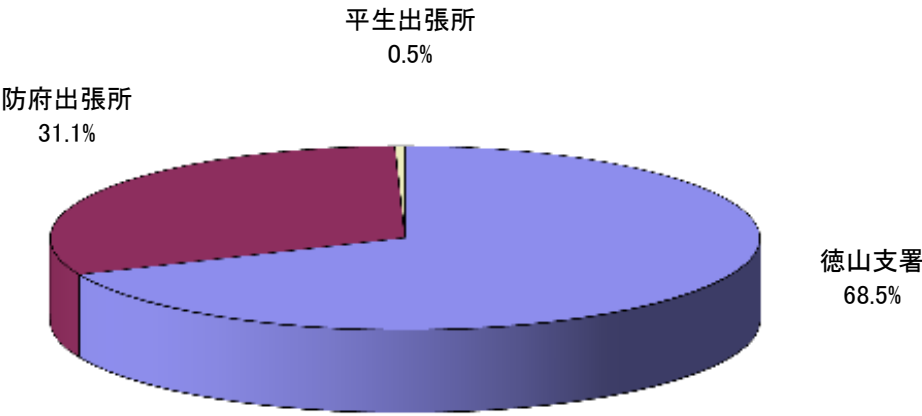
# 5. 署所別輸出入額表

平成25年7月分

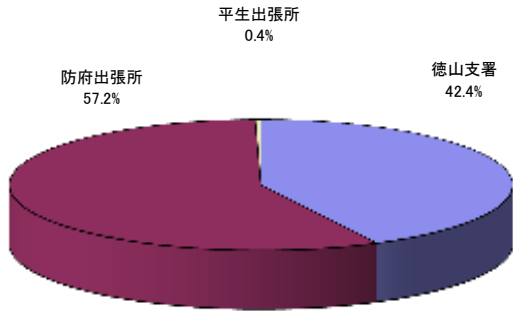
(単位:千円)

	区 分	本 月	前 年 同月比	1 月 以 降 累 計		前 年 同期比
				平成25年	平成24年	
徳山支署 (光出張所を 含む)	輸 出	32,927,994	106.9%	259,092,142	203,895,918	127.1%
	輸 入	74,123,005	119.7%	429,139,729	396,824,928	108.1%
	総 額	107,050,999	115.5%	688,231,871	600,720,846	114.6%
防府出張所	輸 出	44,399,544	128.4%	331,843,515	245,600,607	135.1%
	輸 入	4,209,907	103.3%	22,474,527	23,377,232	96.1%
	総 額	48,609,451	125.7%	354,318,042	268,977,839	131.7%
平生出張所	輸 出	289,668	393.7%	1,488,665	1,017,599	146.3%
	輸 入	429,550	155.5%	2,558,707	2,284,090	112.0%
	総 額	719,218	205.6%	4,047,372	3,301,689	122.6%
総 額	輸 出	77,617,206	118.6%	592,424,322	450,514,124	131.5%
	輸 入	78,762,462	118.8%	454,172,963	422,486,250	107.5%
	総 額	156,379,668	118.7%	1,046,597,285	873,000,374	119.9%

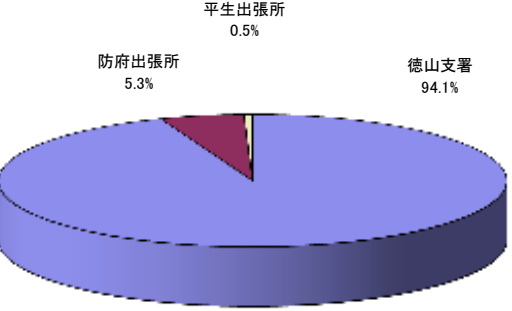
署所別輸出入総額の割合



輸出



輸入



# 6. 港別外国貿易船入港実績表

平成25年7月

(単位：隻、トン、%)

港区別		当 月			1 月以降累計				
		隻数	純トン数	前 年 同月比	平成25年		平成24年		前 年 同期比
				隻数	隻数	純トン数	隻数	純トン数	隻数
徳山下松港 （徳山港区）	日本	13	136,797	216.7%	51	474,407	47	398,998	108.5%
	外国	114	586,570	106.5%	809	4,577,012	741	4,510,604	109.2%
	計	127	723,367	112.4%	860	5,051,419	788	4,909,602	109.1%
徳山下松港 （下松港区）	日本	1	24,484	50.0%	6	123,593	6	100,282	100.0%
	外国	12	62,791	100.0%	75	519,969	84	581,849	89.3%
	計	13	87,275	92.9%	81	643,562	90	682,131	90.0%
徳山下松港 （光港区）	日本	0	0	—	0	0	0	0	—
	外国	6	33,048	60.0%	48	269,758	52	284,451	92.3%
	計	6	33,048	60.0%	48	269,758	52	284,451	92.3%
三田尻中関港	日本	2	38,214	100.0%	12	229,769	9	170,686	133.3%
	外国	47	452,221	123.7%	287	2,853,665	267	2,445,814	107.5%
	計	49	490,435	122.5%	299	3,083,434	276	2,616,500	108.3%
平生港	日本	0	0	—	0	0	0	0	—
	外国	5	18,682	125.0%	29	97,313	31	93,549	93.5%
	計	5	18,682	125.0%	29	97,313	31	93,549	93.5%
合 計	日本	16	199,495	160.0%	69	827,769	62	669,966	111.3%
	外国	184	1,153,312	107.6%	1,248	8,317,717	1,175	7,916,267	106.2%
	計	200	1,352,807	110.5%	1,317	9,145,486	1,237	8,586,233	106.5%