

# 徳山・下松港 貿易概況

## 平成 2 5 年 5 月 分（速報値）

平成 2 5 年 6 月 2 7 日  
徳山税関支署

輸 出 は 7 か 月 連 続 の プ ラ ス  
輸 入 は 2 か 月 ぶ り の プ ラ ス

### 1 . 総 額

輸 出	3 7 8 億 4 9 百 万 円	( + 2 8 . 5 % )
輸 入	7 2 9 億 4 9 百 万 円	( + 1 7 . 1 % )
輸出入差引額	3 5 1 億 0 0 百 万 円	の入超

(増減比は前年同月比、以下同じ。)

### 2 . 輸 出

輸出総額は、3 7 8 億 4 9 百万円、伸び率 + 2 8 . 5 %、金額にして 8 4 億 0 1 百万円の増加で、7 か月連続のプラスとなった。これは、大幅な減少品目が少なく、有機化合物、プラスチックなど増加したことが主な要因となっている。

品目別動向では、中国、韓国等向けの有機化合物が 4 7 億 8 6 百万円の増加、中国、アラブ首長国連邦等向けのプラスチックが 1 7 億 3 2 百万円の増加となった。

《増加品目》有機化合物	1 4 2 億 0 1 百 万 円	( 4 7 億 8 6 百 万 円 増、 + 5 0 . 8 % )
プラスチック	5 4 億 1 5 百 万 円	( 1 7 億 3 2 百 万 円 増、 + 4 7 . 0 % )

《減少品目》大幅な減少品目なし

### 3 . 輸 入

輸入総額は、7 2 9 億 4 9 百万円、伸び率 + 1 7 . 1 %、金額にして 1 0 6 億 5 3 百万円の増加で、2 か月ぶりのプラスとなった。これは、石炭、鉄鋼などは減少したものの、原油及び粗油などが増加したことが主な要因となっている。

品目別動向では、アラブ首長国連邦、サウジアラビアからの原油及び粗油が 1 4 6 億 8 0 百万円の増加となった。一方、オーストラリア、インドネシア等からの石炭が 1 9 億 6 2 百万円の減少、ニューカレドニア、南アフリカ等からの鉄鋼が 1 0 億 9 8 百万円の減少となった。

《増加品目》原油及び粗油	4 4 2 億 8 5 百 万 円	( 1 4 6 億 8 0 百 万 円 増、 + 4 9 . 6 % )
--------------	-------------------	--------------------------------------

《減少品目》石炭	7 1 億 0 7 百 万 円	( 1 9 億 6 2 百 万 円 減、 - 2 1 . 6 % )
鉄鋼	2 1 億 8 8 百 万 円	( 1 0 億 9 8 百 万 円 減、 - 3 3 . 4 % )

注．この内容を引用されるときは、徳山税関支署発表による旨附記してください。

# 1. 徳山・下松港 主要輸出品

平成 25 年 5 月 分

品 名		当 年						前 年
		数 量	単 位	前 年 同期比	価額 (千円)	前 年 同期比	構成比	価額 (千円)
総 額	当月				37,849,009	128.5%	100.0%	29,448,357
	累計				189,245,406	128.2%	100.0%	147,583,371
1. 食料品	当月				6,909	69.4%	0.0%	9,958
	累計				31,123	107.1%	0.0%	29,061
2. 原料品	当月				4,174,038	120.3%	11.0%	3,468,374
	累計				20,227,309	109.8%	10.7%	18,420,992
合成ゴム	当月	13,307	MT	129.9%	3,707,352	117.8%	9.8%	3,148,134
	累計	69,696	MT	119.0%	18,578,222	109.7%	9.8%	16,932,283
人造繊維	当月	842	MT	138.3%	334,226	167.3%	0.9%	199,787
	累計	3,814	MT	122.2%	1,347,237	124.4%	0.7%	1,082,735
3. 鉱物性燃料	当月				1,051,036	244.9%	2.8%	429,155
	累計				5,249,525	186.9%	2.8%	2,809,337
石油及び同製品	当月				697,104	162.4%	1.8%	429,155
	累計				4,047,722	224.3%	2.1%	1,804,464
4. 化学製品	当月				21,509,471	146.8%	56.8%	14,655,522
	累計				109,511,332	159.7%	57.9%	68,576,006
有機化合物	当月				14,201,436	150.8%	37.5%	9,415,724
	累計				69,461,907	168.6%	36.7%	41,206,837
無機化合物	当月	17,096	MT	210.3%	1,489,138	109.0%	3.9%	1,366,632
	累計	133,478	MT	624.9%	10,515,638	121.5%	5.6%	8,653,657
プラスチック	当月	23,711	MT	119.7%	5,414,635	147.0%	14.3%	3,682,459
	累計	130,060	MT	131.7%	27,659,644	159.3%	14.6%	17,365,719
5. 原料別製品	当月				6,988,429	101.6%	18.5%	6,875,393
	累計				34,003,659	102.7%	18.0%	33,109,133
セメント	当月	71,300	MT	118.3%	264,517	147.4%	0.7%	179,436
	累計	150,130	MT	104.8%	532,311	136.5%	0.3%	389,851
鉄鋼	当月	36,557	MT	104.0%	6,032,264	94.1%	15.9%	6,407,111
	累計	176,921	MT	116.7%	30,823,213	103.2%	16.3%	29,864,329
金属製品	当月				36,289	28.9%	0.1%	125,405
	累計				259,186	57.1%	0.1%	453,614
6. 機械類及び輸送用機器	当月				3,672,917	109.1%	9.7%	3,365,602
	累計				17,711,621	83.6%	9.4%	21,186,517
一般機械	当月				70,210	39.6%	0.2%	177,133
	累計				3,415,802	204.0%	1.8%	1,674,075
電気機器	当月				1,235	8.9%	0.0%	13,912
	累計				37,315	51.3%	0.0%	72,699
自動車の部分品	当月	568	KG	0.2%	972	0.3%	0.0%	386,919
	累計	568	KG	0.0%	972	0.0%	0.0%	2,004,703
船舶類	当月				3,562,500	127.9%	9.4%	2,786,416
	累計				14,219,532	81.6%	7.5%	17,429,576
7. その他	当月				446,209	69.2%	1.2%	644,353
	累計				2,510,837	72.7%	1.3%	3,452,325

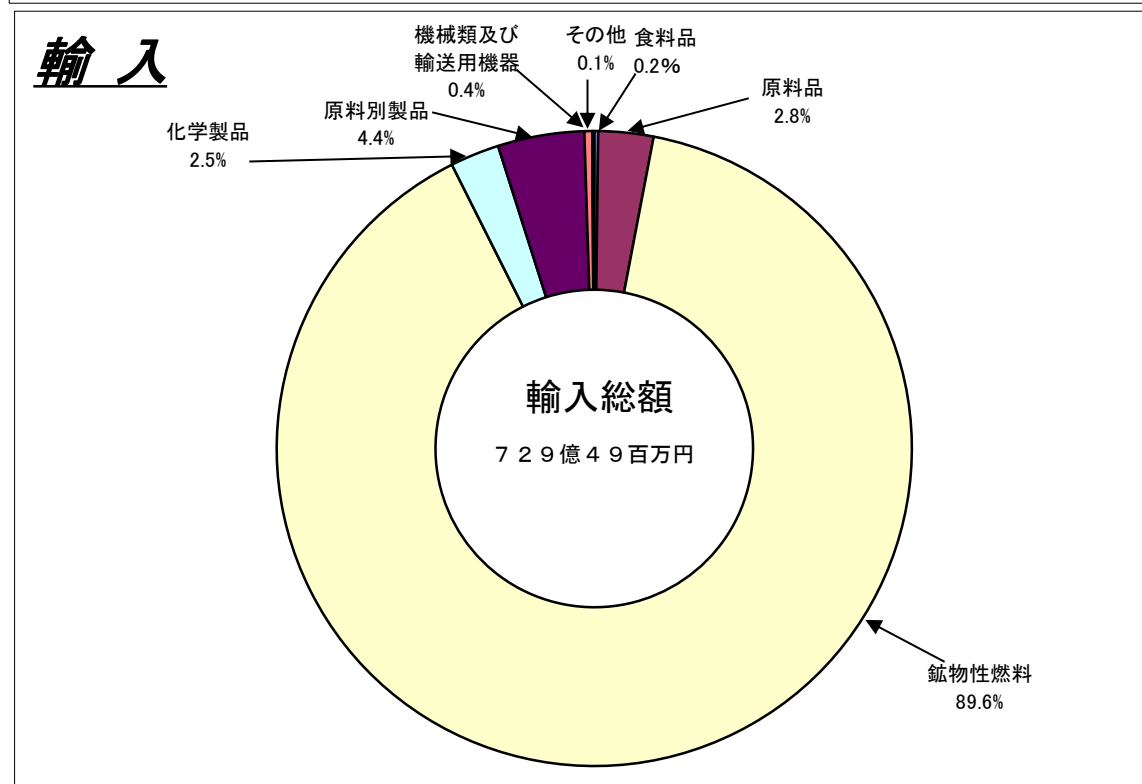
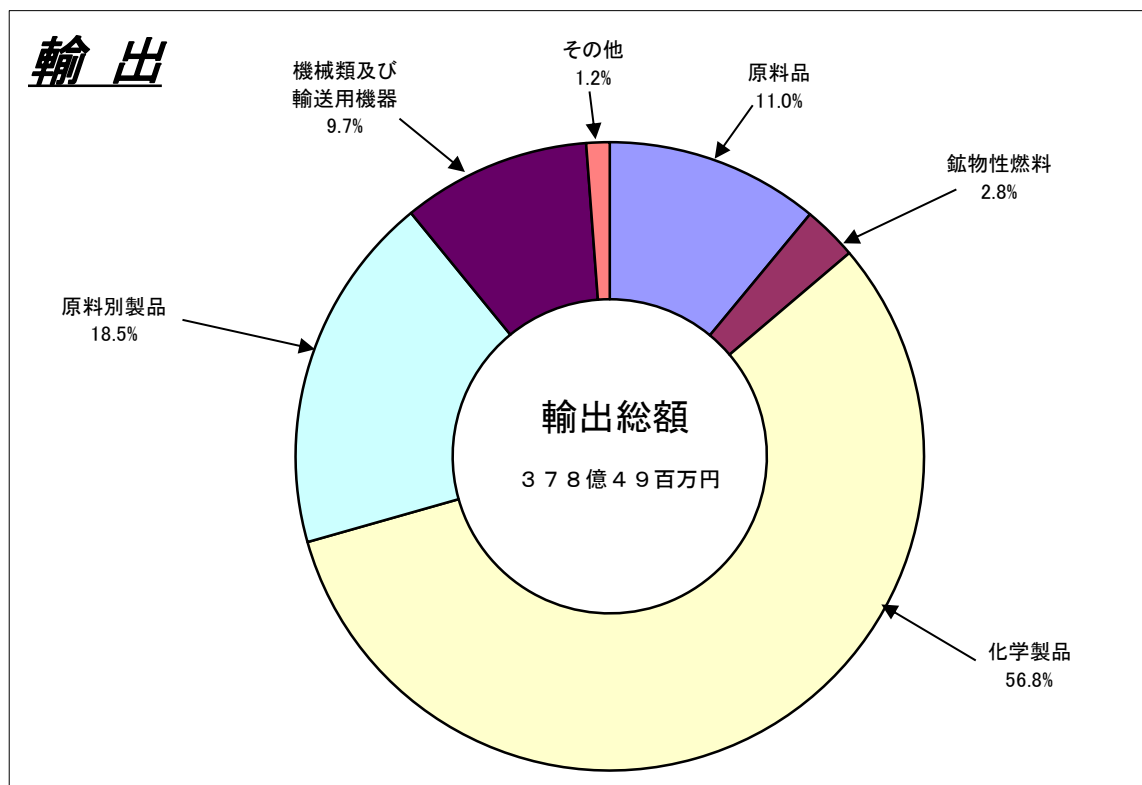
## 2. 徳山・下松港 主要輸入品

平成 25 年 5 月 分

品 名		当 年					前 年	
		数 量	単 位	前 年 同期比	価額 (千円)	前 年 同期比	構成比	価額 (千円)
総 額	当月				72,948,529	117.1%	100.0%	62,295,106
	累計				302,107,198	105.9%	100.0%	285,335,701
1. 食料品	当月				121,873	10363.4%	0.2%	1,176
	累計				178,786	963.7%	0.1%	18,552
2. 原料品	当月				2,048,271	102.5%	2.8%	1,998,556
	累計				10,574,150	135.7%	3.5%	7,790,871
生ゴム	当月	3,771	MT	122.2%	124,241	100.0%	0.2%	124,193
	累計	22,043	MT	168.4%	1,140,593	344.1%	0.4%	331,434
塩	当月	180,376	MT	89.5%	953,123	106.9%	1.3%	891,637
	累計	917,855	MT	114.7%	4,526,498	132.1%	1.5%	3,426,411
鉄鋼くず	当月	3,111	MT	88.1%	629,633	105.0%	0.9%	599,374
	累計	18,767	MT	108.5%	3,451,150	122.0%	1.1%	2,828,516
非鉄金属鉱	当月	670	MT	36.4%	268,198	206.8%	0.4%	129,699
	累計	3,499	MT	61.0%	1,106,184	156.9%	0.4%	704,989
3. 鉱物性燃料	当月				65,361,267	124.3%	89.6%	52,603,661
	累計				259,336,126	108.3%	85.8%	239,399,114
石炭	当月	659,006	MT	80.1%	7,107,003	78.4%	9.7%	9,068,747
	累計	3,139,770	MT	97.9%	34,484,579	95.2%	11.4%	36,230,698
原油及び粗油	当月	654,795	KL	138.6%	44,285,236	149.6%	60.7%	29,604,939
	累計	2,276,551	KL	93.1%	150,430,415	101.6%	49.8%	148,126,857
石油製品	当月				11,425,671	95.6%	15.7%	11,955,756
	累計				64,531,200	139.0%	21.4%	46,424,334
液化石油ガス	当月	27,568	MT	95.7%	2,494,082	126.3%	3.4%	1,974,219
	累計	106,130	MT	100.9%	9,839,631	114.2%	3.3%	8,617,225
4. 化学製品	当月				1,821,648	135.8%	2.5%	1,341,493
	累計				8,891,972	125.5%	2.9%	7,084,989
有機化合物	当月				992,995	697.7%	1.4%	142,319
	累計				4,111,121	420.4%	1.4%	978,020
無機化合物	当月	7,256	MT	76.4%	492,628	55.4%	0.7%	888,697
	累計	34,404	MT	81.4%	3,021,473	67.3%	1.0%	4,486,718
5. 原料別製品	当月				3,222,455	68.7%	4.4%	4,687,781
	累計				20,050,251	98.3%	6.6%	20,394,526
鉄鋼	当月	15,212	MT	63.7%	2,187,814	66.6%	3.0%	3,286,129
	累計	103,785	MT	89.0%	14,435,515	101.5%	4.8%	14,227,603
非鉄金属	当月	765	MT	184.3%	775,405	158.5%	1.1%	489,076
	累計	2,219	MT	116.8%	2,362,226	111.4%	0.8%	2,120,022
6. 機械類及び輸送用機器	当月				275,764	82.3%	0.4%	335,239
	累計				2,628,139	78.2%	0.9%	3,359,510
7.その他	当月				97,251	7.3%	0.1%	1,327,200
	累計				447,774	6.1%	0.1%	7,288,139

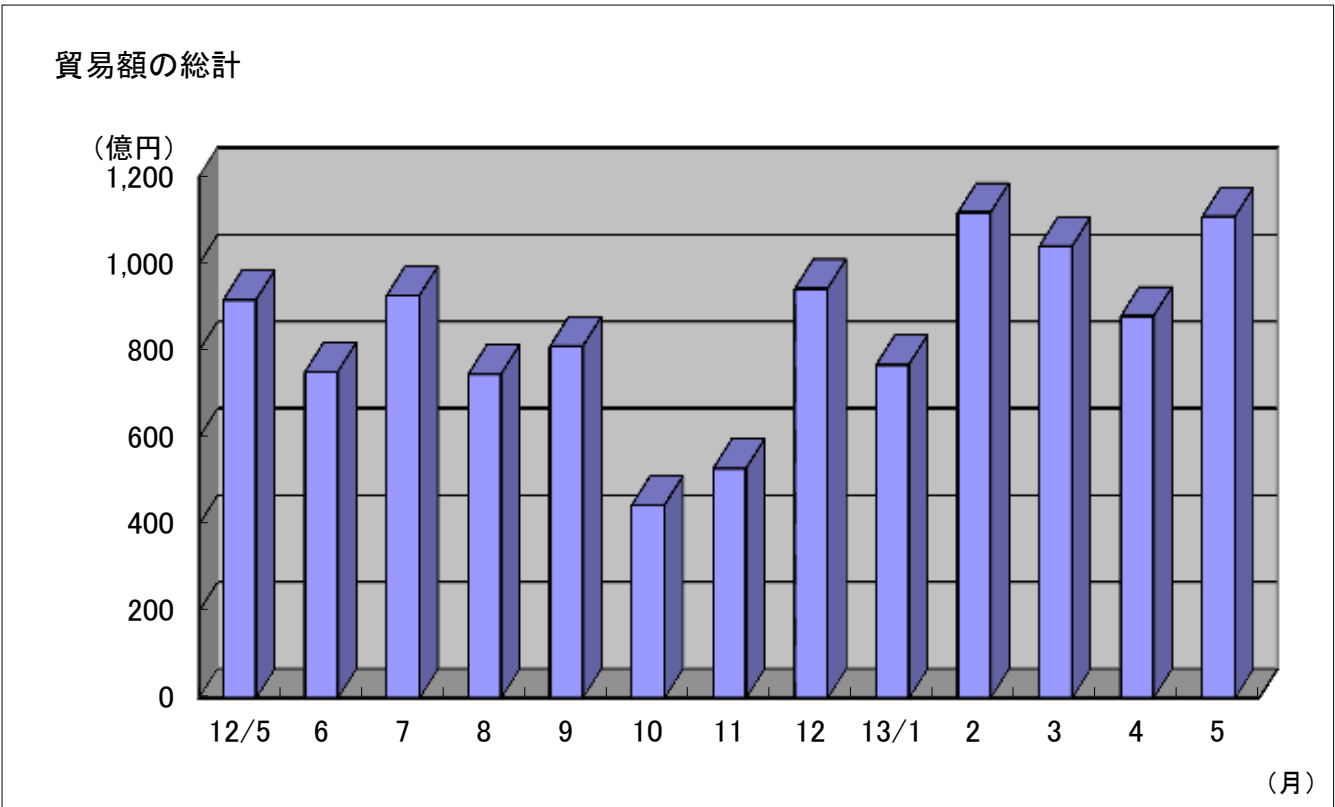
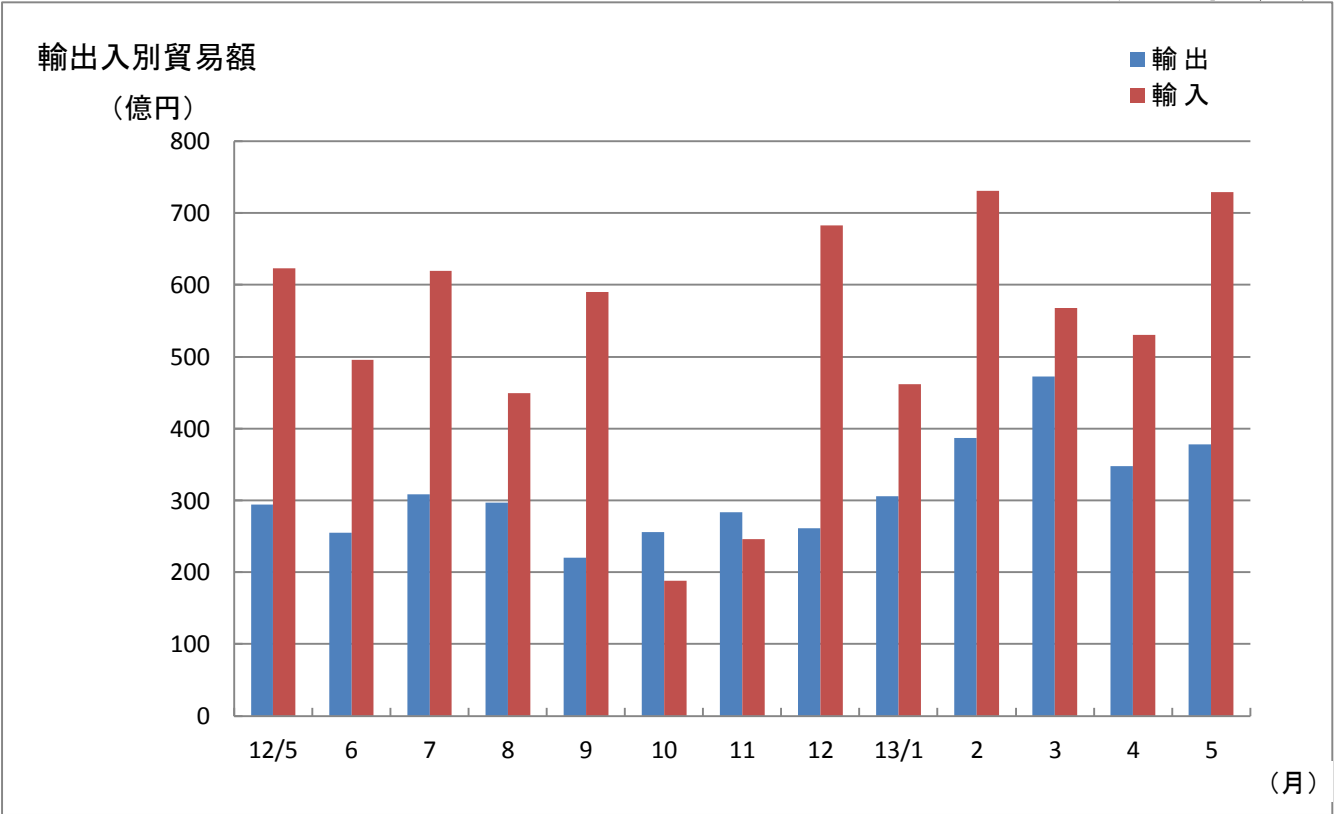
### 3. 徳山・下松港 品別割合グラフ

平成25年5月分



4. 徳山・下松港 貿易額推移グラフ

平成25年5月分



(億円)													
月	12/5	6	7	8	9	10	11	12	13/1	2	3	4	5
輸出	294	255	308	297	220	256	283	261	306	387	472	348	378
輸入	623	496	619	449	590	188	246	683	462	731	568	530	729
合計	917	751	927	746	810	444	529	943	768	1,118	1,040	879	1,108

# 三 田 尻 中 関 港 貿 易 概 況 (平成25年5月分速報値)

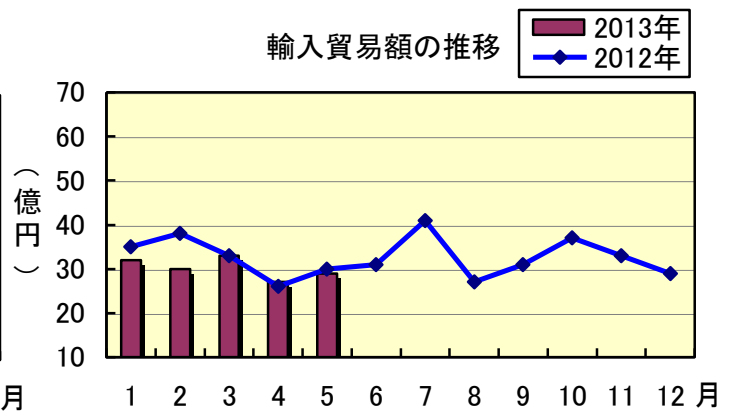
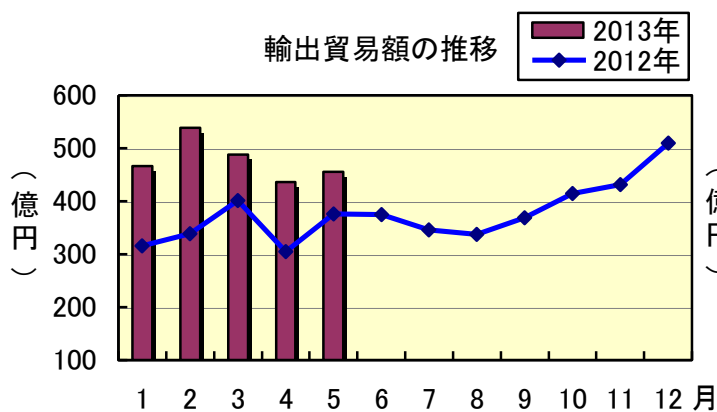
平成25年6月20日  
徳山税関支署防府出張所

輸出は3か月ぶりの増加、輸入は2か月ぶりの増加。

## 1 貿 易 額

(単位：百万円)

	価 額	前年同月比
輸 出	45,551	121.1%
輸 入	2,945	98.5%

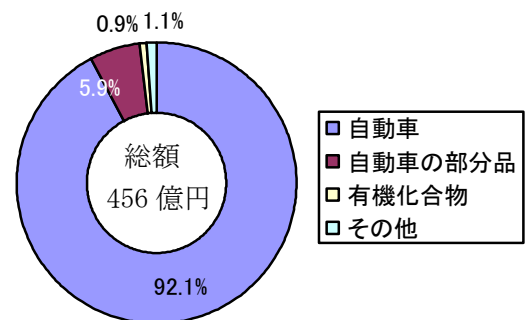


## 2 輸 出 動 向

主要品目

(単位：千円)

品 目	当月価額	前年同月比	主な仕向地
自 動 車	41,943,784	125.5%	アメリカ、 オーストラリア、カナダ
自動車の部分品	2,682,289	91.8%	中国、タイ、台湾
有機化合物	407,114	85.2%	ドイツ、イタリア

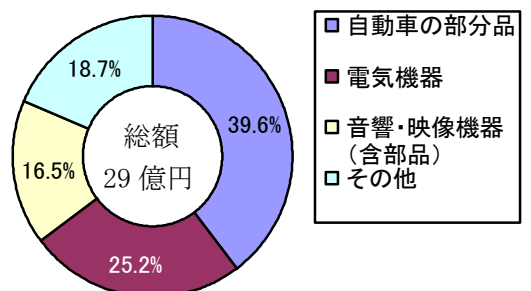


## 3 輸 入 動 向

主要品目

(単位：千円)

品 目	当月価額	前年同月比	主な原産国
自動車の部分品	1,165,250	94.9%	中国、ドイツ、韓国
電 気 機 器	743,402	179.0%	マレーシア、 フィリピン、中国
音響・映像機器 (含部品)	486,067	229.3%	マレーシア、 中国、ドイツ



# 平生港貿易概況 平成25年5月分(速報値)

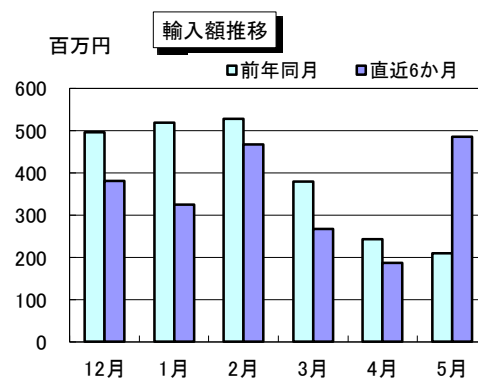
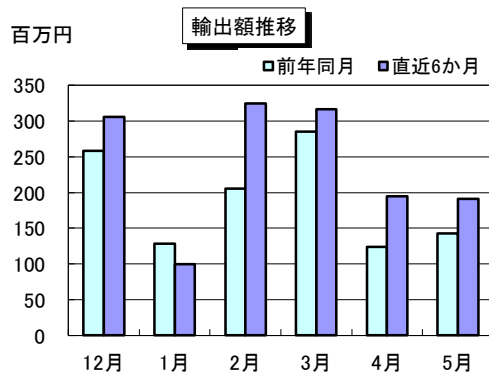
平成25年7月1日  
徳山税関支署 平生出張所

## 【貿易額】

(単位: 千円、%)

区 分	当 月			累 計	
	貿易額	前月比	前年同月比	貿易額	前年同期比
輸 出	191,363	98.2	134.0	1,127,442	127.3
輸 入	485,317	259.0	231.2	1,731,935	92.1
輸出入総額	676,680	177.0	191.9	2,859,377	103.4

※輸出入貿易額は速報値



## 【主要輸出品目】

(単位: 千円、%)

品 名	当 月			累 計			当月 主要輸出国
	価 額	前年同月比	構成比	価 額	前年同期比	構成比	
化学製品	191,363	134.0	100.0	1,127,442	128.9	100.0	ベネズエラ・タイ
そ の 他	0	—	—	0	全減	—	

## 【主要輸入品目】

(単位: 千円、%)

品 名	当 月			累 計			当月 主要輸入国
	価 額	前年同月比	構成比	価 額	前年同期比	構成比	
製材	0	—	—	2,060	全増	0.1	
化学製品	0	—	—	0	全減	—	
合 板	485,317	231.2	100.0	1,729,875	92.2	99.9	インドネシア・マレーシア
そ の 他	0	—	—	0	—	—	

## 【外国貿易船入港隻数】

(単位: 隻、トン、%)

船 籍	当 月				1月以降累計		
	隻数	純トン数	前月比	前年同月比	隻数	純トン数	前年同期比
日 本	0	0	—	—	0	0	—
外 国	5	16,091	166.7	166.7	19	62,258	79.2
合 計	5	16,091	166.7	166.7	19	62,258	79.2

密輸に関する情報は

フリーダイヤル シロイ クロイ

0120 - 461 - 961

この資料に関するお問い合わせは

徳山税関支署 平生出張所

Tel (0820)-56-3076