

管内貿易概況（徳山、光、防府、平生）

平成２５年５月分（速報値）

平成２５年６月２７日
徳山税関支署

輸出は７か月連続のプラス
輸入は２か月ぶりのプラス

１．総額

輸出	８３５億９１百万円	（＋	２４．４％）
輸入	７６３億７９百万円	（＋	１６．６％）
輸出入差引額	７２億１３百万円の出超		

（増減比は前年同月比、以下同じ。）

２．輸出

輸出総額は、８３５億９１百万円、伸び率＋２４．４％、金額にして１６３億８６百万円の増加で、７か月連続のプラスとなった。これは、大幅な減少品目が少なく、自動車、有機化合物、プラスチックなど増加したことが主な要因となっている。

品目別動向では、アメリカ、オーストラリア等向けの自動車が８５億６８百万円の増加、中国、韓国等向けの有機化合物が４７億１５百万円の増加、中国、アラブ首長国連邦等向けのプラスチックが１７億３１百万円の増加となった。

《増加品目》自動車	４１９億８２百万円	（	８５億６８百万円増、＋	２５．６％）
有機化合物	１４６億０９百万円	（	４７億１５百万円増、＋	４７．７％）
プラスチック	５４億２８百万円	（	１７億３１百万円増、＋	４６．８％）

《減少品目》大幅な減少品目なし

３．輸入

輸入総額は、７６３億７９百万円、伸び率＋１６．６％、金額にして１０８億８３百万円の増加で、２か月ぶりのプラスとなった。これは、石炭、鉄鋼などは減少したものの、原油及び粗油などが増加したことが主な要因となっている。

品目別動向では、アラブ首長国連邦、サウジアラビアからの原油及び粗油が１４６億８０百万円の増加となった。一方、オーストラリア、インドネシア等からの石炭が１９億６２百万円の減少、ニューカレドニア、南アフリカ等からの鉄鋼が１１億０４百万円の減少となった。

《増加品目》原油及び粗油	４４２億８５百万円	（	１４６億８０百万円増、＋	４９．６％）
--------------	-----------	---	--------------	--------

《減少品目》石炭	７１億０７百万円	（	１９億６２百万円減、－	２１．６％）
鉄鋼	２１億９９百万円	（	１１億０４百万円減、－	３３．４％）

注．この内容を引用されるときは、徳山税関支署発表による旨附記してください。

1. 徳山税関支署管内 主要輸出品

平成 25 年 5 月 分

品 名		当 年					前 年	
		数 量	単 位	前 年 同期比	価額 (千円)	前 年 同期比	構成比	価額 (千円)
総 額	当月				83,591,152	124.4%	100.0%	67,205,524
	累計				428,692,650	133.1%	100.0%	321,992,184
1. 食料品	当月				6,909	69.4%	0.0%	9,958
	累計				31,123	107.1%	0.0%	29,061
2. 原料品	当月				4,174,038	116.7%	5.0%	3,577,249
	累計				20,364,029	108.9%	4.8%	18,692,686
合成ゴム	当月	13,307	MT	129.9%	3,707,352	117.8%	4.4%	3,148,134
	累計	69,698	MT	119.0%	18,581,332	109.7%	4.3%	16,932,283
人造繊維	当月	842	MT	138.3%	334,226	167.3%	0.4%	199,787
	累計	3,814	MT	122.2%	1,347,237	124.4%	0.3%	1,082,735
3. 鉱物性燃料	当月				1,051,036	244.9%	1.3%	429,155
	累計				5,249,525	186.9%	1.2%	2,809,337
石油及び同製品	当月				697,104	162.4%	0.8%	429,155
	累計				4,047,722	224.3%	0.9%	1,804,464
4. 化学製品	当月				22,147,197	144.6%	26.5%	15,320,307
	累計				112,969,935	157.7%	26.4%	71,613,656
有機化合物	当月				14,608,550	147.7%	17.5%	9,893,712
	累計				71,630,641	165.9%	16.7%	43,170,818
無機化合物	当月	17,193	MT	211.4%	1,505,895	110.2%	1.8%	1,367,086
	累計	133,809	MT	624.5%	10,572,660	122.1%	2.5%	8,660,125
プラスチック	当月	23,736	MT	119.5%	5,428,158	146.8%	6.5%	3,697,054
	累計	130,214	MT	131.4%	27,707,943	158.8%	6.5%	17,449,928
5. 原料別製品	当月				7,024,650	101.2%	8.4%	6,938,961
	累計				34,185,925	102.4%	8.0%	33,372,119
セメント	当月	71,300	MT	118.3%	264,517	147.4%	0.3%	179,436
	累計	150,130	MT	104.8%	532,311	136.5%	0.1%	389,851
鉄鋼	当月	36,557	MT	104.0%	6,032,264	94.1%	7.2%	6,407,111
	累計	176,921	MT	116.7%	30,823,213	103.2%	7.2%	29,864,329
金属製品	当月				40,828	29.4%	0.0%	138,989
	累計				268,792	53.5%	0.1%	502,566
6. 機械類及び輸送用機器	当月				48,627,575	121.0%	58.2%	40,188,374
	累計				252,785,772	132.0%	59.0%	191,458,855
一般機械	当月				274,447	57.5%	0.3%	476,958
	累計				4,569,730	122.0%	1.1%	3,744,416
電気機器	当月				125,583	62.4%	0.2%	201,381
	累計				509,092	66.6%	0.1%	764,064
自動車	当月	27,541	NO	95.9%	41,981,784	125.6%	50.2%	33,413,586
	累計	153,130	NO	115.9%	223,020,468	147.3%	52.0%	151,371,848
自動車の部分品	当月	2,409,177	KG	74.6%	2,683,261	81.1%	3.2%	3,308,811
	累計	9,846,311	KG	61.1%	10,466,950	57.7%	2.4%	18,132,040
船舶類	当月				3,562,500	127.9%	4.3%	2,786,416
	累計				14,219,532	81.5%	3.3%	17,441,023
7. その他	当月				559,747	75.5%	0.7%	741,520
	累計				3,106,341	77.3%	0.7%	4,016,470

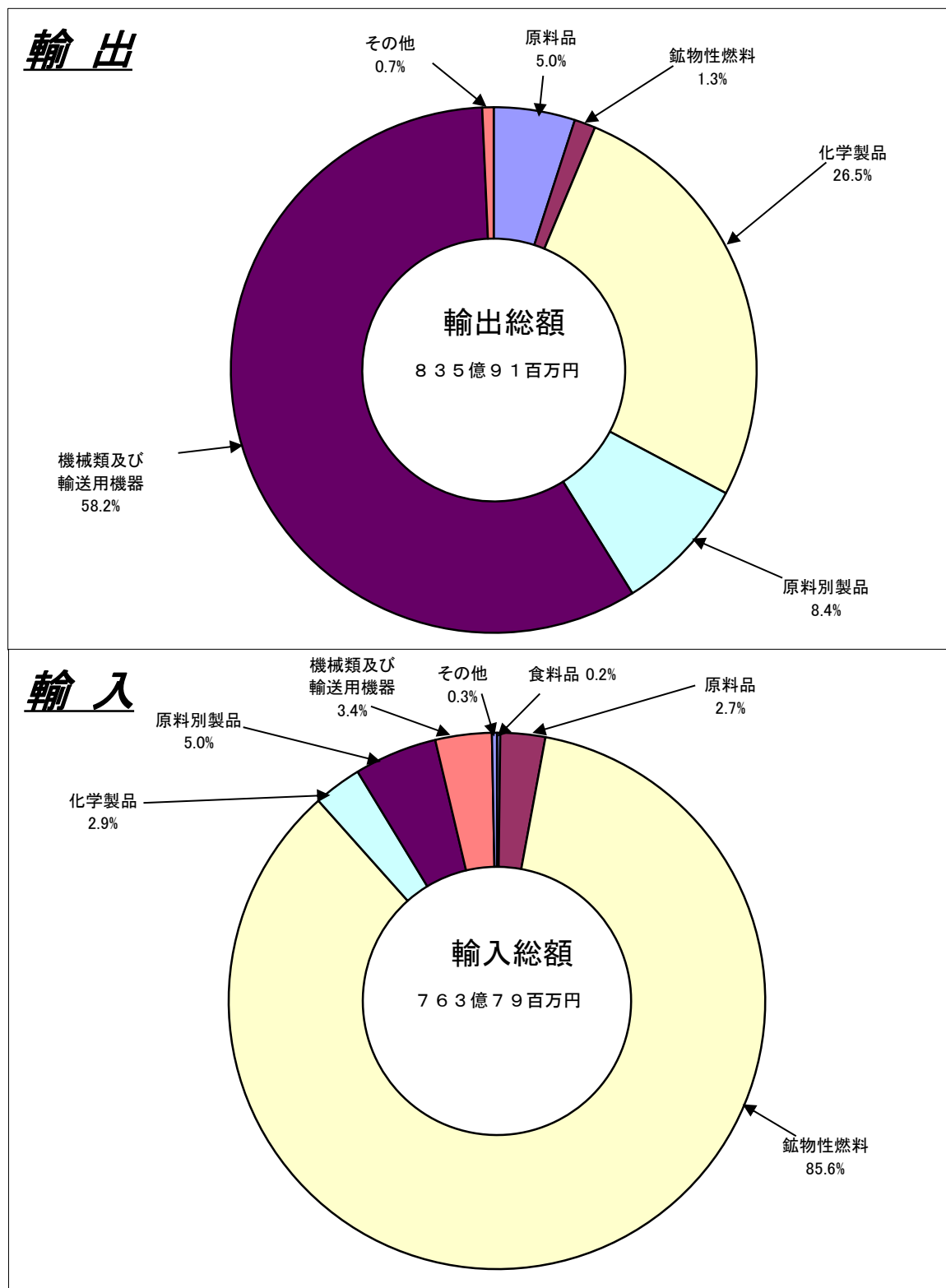
2. 徳山税関支署管内 主要輸入品

平成 25 年 5 月 分

品 名		当 年					前 年
		数 量	単 位	前 年 同期比	価額 (千円)	前 年 同期比	構成比 価額 (千円)
総 額	当月				76,378,598	116.6%	100.0%
	累計				319,071,087	105.1%	100.0%
1. 食料品	当月				121,873	10363.4%	0.2%
	累計				181,553	829.8%	0.1%
2. 原料品	当月				2,057,598	103.0%	2.7%
	累計				10,606,377	135.5%	3.3%
生ゴム	当月	3,771	MT	122.2%	124,241	100.0%	0.2%
	累計	22,043	MT	168.4%	1,140,593	344.1%	0.4%
塩	当月	180,376	MT	89.5%	953,123	106.9%	1.2%
	累計	917,855	MT	114.7%	4,526,498	132.1%	1.4%
鉄鋼くず	当月	3,111	MT	88.1%	629,633	105.0%	0.8%
	累計	18,767	MT	108.5%	3,451,150	122.0%	1.1%
非鉄金属鉱	当月	670	MT	36.4%	268,198	206.8%	0.4%
	累計	3,499	MT	61.0%	1,106,184	156.9%	0.3%
3. 鉱物性燃料	当月				65,361,267	124.3%	85.6%
	累計				259,336,126	108.3%	81.3%
石炭	当月	659,006	MT	80.1%	7,107,003	78.4%	9.3%
	累計	3,139,770	MT	97.9%	34,484,579	95.2%	10.8%
原油及び粗油	当月	654,795	KL	138.6%	44,285,236	149.6%	58.0%
	累計	2,276,551	KL	93.1%	150,430,415	101.6%	47.1%
石油製品	当月				11,425,671	95.6%	15.0%
	累計				64,531,200	139.0%	20.2%
液化石油ガス	当月	27,568	MT	95.7%	2,494,082	126.3%	3.3%
	累計	106,130	MT	100.9%	9,839,631	114.2%	3.1%
4. 化学製品	当月				2,205,502	97.2%	2.9%
	累計				12,216,488	85.6%	3.8%
有機化合物	当月				1,349,063	127.4%	1.8%
	累計				7,336,573	99.3%	2.3%
無機化合物	当月	7,506	MT	77.7%	503,358	56.3%	0.7%
	累計	35,114	MT	81.8%	3,049,016	67.6%	1.0%
5. 原料別製品	当月				3,791,489	76.5%	5.0%
	累計				22,166,080	97.9%	6.9%
鉄鋼	当月	15,296	MT	63.7%	2,199,175	66.6%	2.9%
	累計	104,155	MT	89.0%	14,483,630	101.4%	4.5%
非鉄金属	当月	776	MT	184.8%	779,783	158.9%	1.0%
	累計	2,251	MT	117.2%	2,374,047	111.6%	0.7%
6. 機械類及び 輸送用機器	当月				2,617,707	112.5%	3.4%
	累計				13,574,804	114.2%	4.3%
7.その他	当月				223,162	16.6%	0.3%
	累計				989,659	13.4%	0.3%

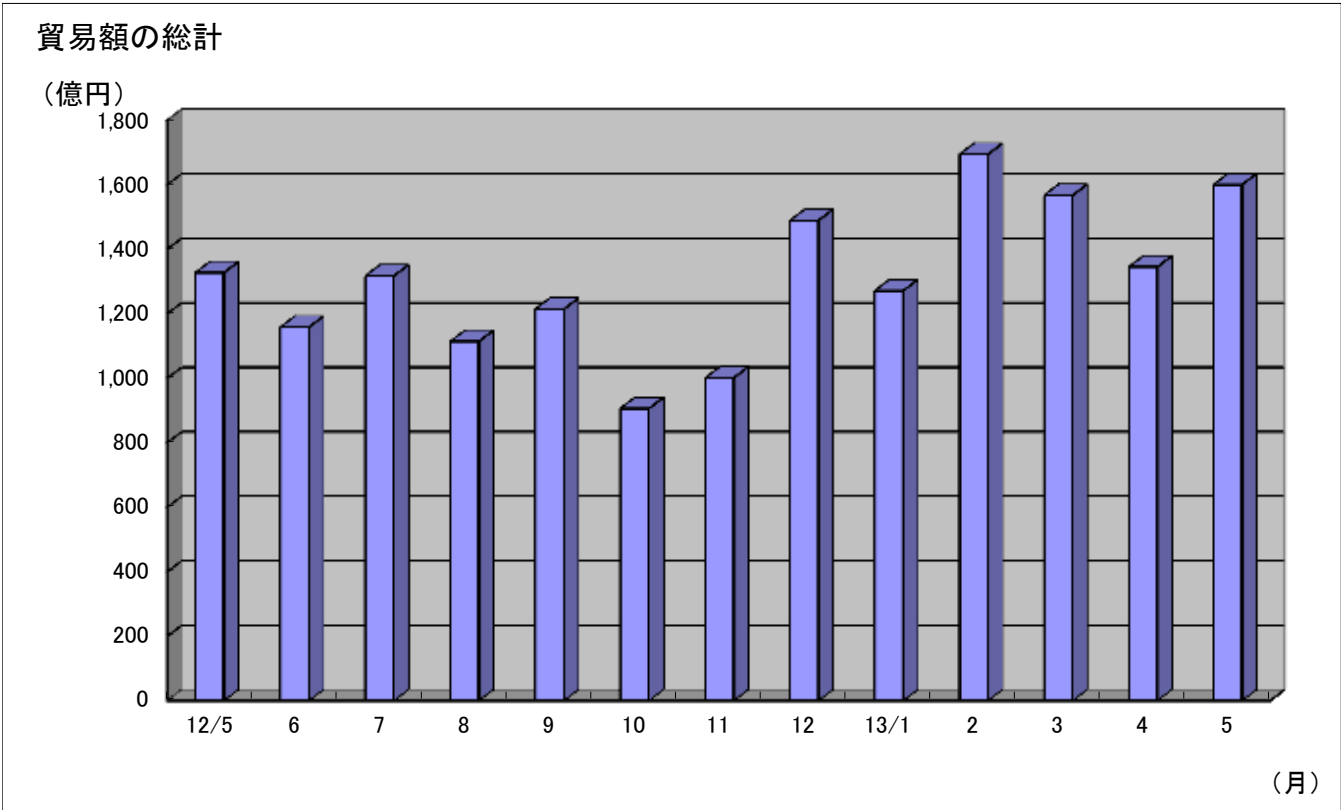
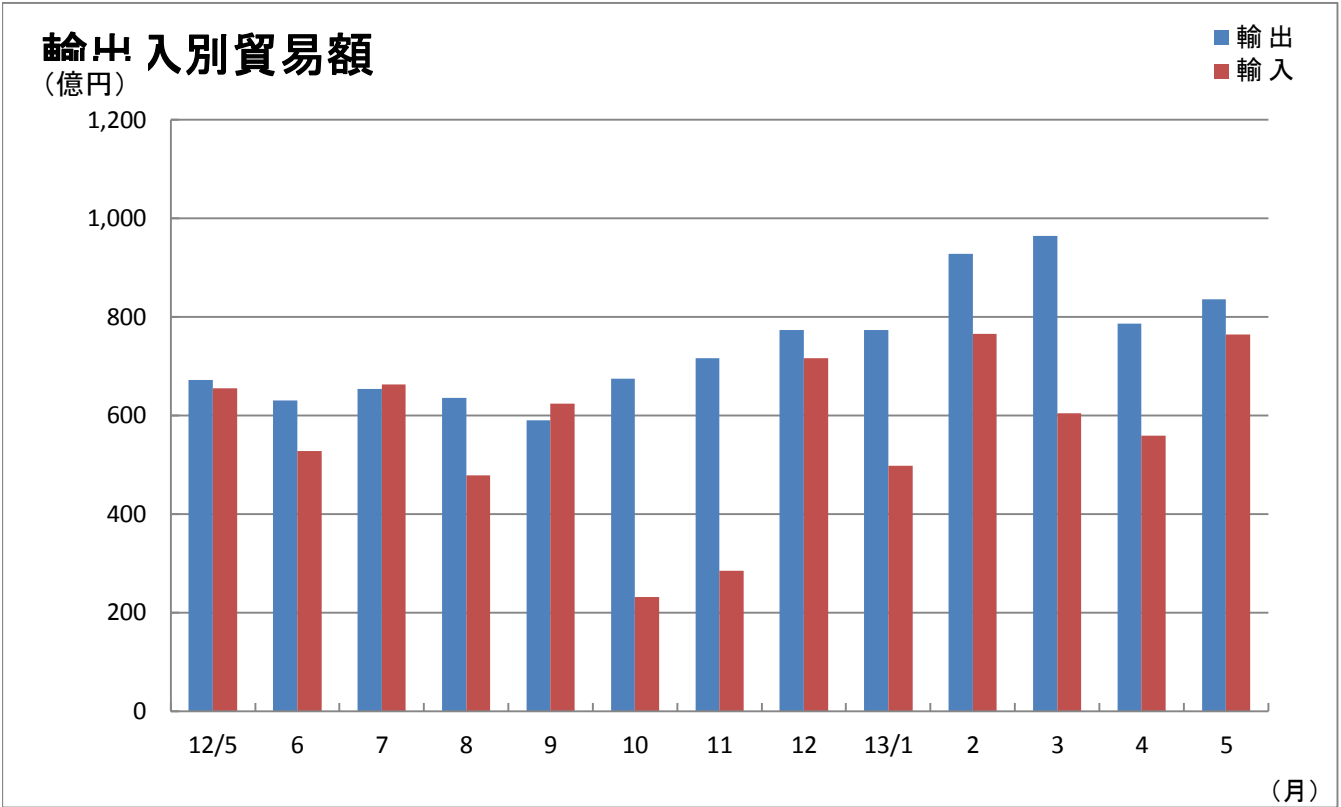
3. 徳山税関支署管内 品別割合グラフ

平成25年5月分



4. 徳山税関支署管内 貿易額推移グラフ

平成25年5月分



(億円)

月	12/5	6	7	8	9	10	11	12	13/1	2	3	4	5
輸出	672	631	654	636	590	675	716	773	773	928	964	786	836
輸入	655	528	663	478	624	231	285	716	498	766	604	559	764
合計	1,327	1,158	1,317	1,114	1,214	906	1,001	1,489	1,271	1,694	1,567	1,345	1,600

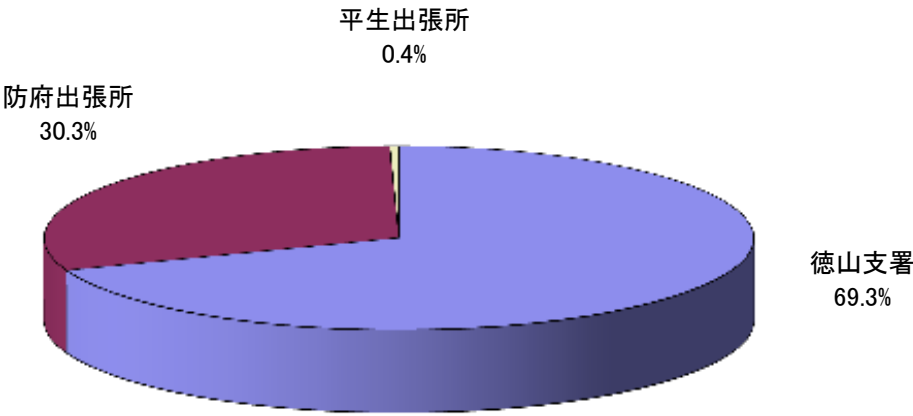
5. 署所別輸出入額表

平成25年5月分

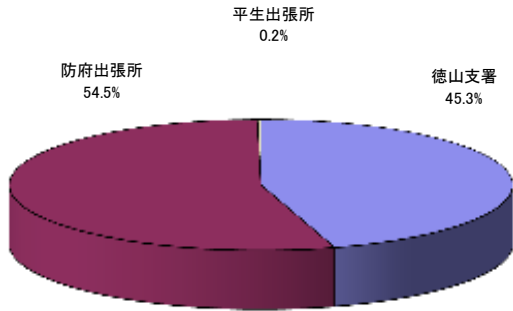
(単位:千円)

	区 分	本 月	前 年 同月比	1 月 以 降 累 計		前 年 同期比
				平成25年	平成24年	
徳山支署 (光出張所を 含む)	輸 出	37,849,009	128.5%	189,245,406	147,583,371	128.2%
	輸 入	72,948,529	117.1%	302,107,198	285,335,701	105.9%
	総 額	110,797,538	120.8%	491,352,604	432,919,072	113.5%
防府出張所	輸 出	45,550,780	121.1%	238,319,802	173,522,929	137.3%
	輸 入	2,944,752	98.5%	15,231,954	16,228,280	93.9%
	総 額	48,495,532	119.4%	253,551,756	189,751,209	133.6%
平生出張所	輸 出	191,363	134.0%	1,127,442	885,884	127.3%
	輸 入	485,317	231.2%	1,731,935	1,879,813	92.1%
	総 額	676,680	191.9%	2,859,377	2,765,697	103.4%
総 額	輸 出	83,591,152	124.4%	428,692,650	321,992,184	133.1%
	輸 入	76,378,598	116.6%	319,071,087	303,443,794	105.1%
	総 額	159,969,750	120.5%	747,763,737	625,435,978	119.6%

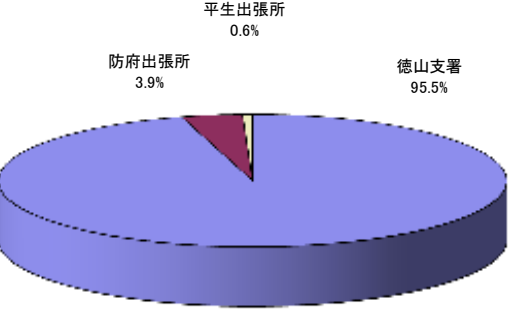
署所別輸出入総額の割合



輸出



輸入



6. 港別外国貿易船入港実績表

平成25年5月

(単位：隻、トン、%)

港区別		当 月			1 月以降累計				
		隻数	純トン数	前 年 同 月 比	平成25年		平成24年		前 年 同 期 比
				隻数	隻数	純トン数	隻数	純トン数	隻数
徳山下松港 （徳山港区）	日本	10	118,627	142.9%	30	227,564	29	197,635	103.4%
	外国	115	552,575	108.5%	583	3,363,464	524	3,216,665	111.3%
	計	125	671,202	110.6%	613	3,591,028	553	3,414,300	110.8%
徳山下松港 （下松港区）	日本	1	24,484	100.0%	5	99,109	3	50,142	166.7%
	外国	12	93,313	80.0%	49	352,974	60	421,104	81.7%
	計	13	117,797	81.3%	54	452,083	63	471,246	85.7%
徳山下松港 （光港区）	日本	0	0	0.0%	0	0	0	0	－
	外国	7	37,710	87.5%	38	209,297	35	146,935	108.6%
	計	7	37,710	87.5%	38	209,297	35	146,935	108.6%
三田尻中関港	日本	1	18,925	50.0%	7	133,629	7	133,490	100.0%
	外国	43	412,504	107.5%	197	1,977,290	186	1,732,175	105.9%
	計	44	431,429	104.8%	204	2,110,919	193	1,865,665	105.7%
平生港	日本	0	0	0.0%	0	0	0	0	－
	外国	5	16,091	166.7%	19	62,258	24	75,964	79.2%
	計	5	16,091	166.7%	19	62,258	24	75,964	79.2%
合 計	日本	12	162,036	120.0%	42	460,302	39	381,267	107.7%
	外国	182	1,112,193	105.8%	886	5,965,283	829	5,592,843	106.9%
	計	194	1,274,229	106.6%	928	6,425,585	868	5,974,110	106.9%