

管内貿易概況（徳山、光、防府、平生）  
平成 2 5 年 4 月 分（速報値）

平成 2 5 年 5 月 3 0 日  
徳山税関支署

輸出は 6 か月連続のプラス  
輸入は 3 か月連続のマイナス

1 . 総額

輸 出	7 8 5 億 9 2 百万円	( + 3 0 . 6 % )
輸 入	5 5 9 億 4 3 百万円	( - 1 6 . 4 % )
輸出入差引額	2 2 6 億 4 9 百万円の出超	

(増減比は前年同月比、以下同じ。)

2 . 輸出

輸出総額は、7 8 5 億 9 2 百万円、伸び率 + 3 0 . 6 %、金額にして 1 8 3 億 9 4 百万円の増加で、6 か月連続のプラスとなった。これは、船舶類、鉄鋼などは減少したものの、自動車、有機化合物、無機化合物など増加したことが主な要因となっている。

品目別動向では、アメリカ、オーストラリア等向けの自動車が 1 3 1 億 7 8 百万円の増加、韓国、中国等向けの有機化合物が 6 1 億 3 9 百万円の増加、インドネシア、韓国等向けの無機化合物が 1 6 億 2 8 百万円の増加となった。一方、韓国向けの船舶類が 4 1 億 4 1 百万円の減少、台湾、中国等向けの鉄鋼が 8 億 0 1 百万円の減少となった。

《増加品目》自動車	3 9 5 億 1 7 百万円	( 1 3 1 億 7 8 百万円増、 + 5 0 . 0 % )
有機化合物	1 4 7 億 2 2 百万円	( 6 1 億 3 9 百万円増、 + 7 1 . 5 % )
無機化合物	2 9 億 1 9 百万円	( 1 6 億 2 8 百万円増、 + 1 2 6 . 0 % )
《減少品目》船舶類	2 百万円	( 4 1 億 4 1 百万円減、 - 9 9 . 9 % )
鉄鋼	5 5 億 9 9 百万円	( 8 億 0 1 百万円減、 - 1 2 . 5 % )

3 . 輸入

輸入総額は、5 5 9 億 4 3 百万円、伸び率 - 1 6 . 4 %、金額にして 1 0 9 億 7 9 百万円の減少で、3 か月連続のマイナスとなった。これは、石炭、石油製品などは増加したものの、原油及び粗油、液化石油ガスなどが減少したことが主な要因となっている。

品目別動向では、オーストラリア、インドネシア等からの石炭が 3 9 億 1 3 百万円の増加、クウェート、インド等からの石油製品が 1 4 億 4 1 百万円の増加となった。一方、アラブ首長国連邦、カタールからの原油及び粗油が 1 1 2 億 1 6 百万円の減少、輸入実績のなかった液化石油ガスが 3 9 億 4 9 百万円の減少となった。

《増加品目》石炭	8 6 億 4 1 百万円	( 3 9 億 1 3 百万円増、 + 8 2 . 7 % )
石油製品	1 3 5 億 8 5 百万円	( 1 4 億 4 1 百万円増、 + 1 1 . 9 % )
《減少品目》原油及び粗油	2 1 4 億 4 1 百万円	( 1 1 2 億 1 6 百万円減、 - 3 4 . 3 % )
液化石油ガス	実績なし	( 3 9 億 4 9 百万円減、 全 減 )

注．この内容を引用されるときは、徳山税関支署発表による旨附記してください。

# 1. 徳山税関支署管内 主要輸出品

平成 25 年 4 月 分

品 名		当 年					前 年	
		数 量	単 位	前 年 同期比	価額 (千円)	前 年 同期比	構成比	価額 (千円)
総 額	当月				78,592,392	130.6%	100.0%	60,198,447
	累計				345,101,498	135.4%	100.0%	254,786,660
1. 食料品	当月				5,859	71.1%	0.0%	8,238
	累計				24,214	126.8%	0.0%	19,103
2. 原料品	当月				3,777,728	116.0%	4.8%	3,256,550
	累計				16,189,991	107.1%	4.7%	15,115,437
合成ゴム	当月	12,784	MT	141.9%	3,580,245	122.9%	4.6%	2,913,365
	累計	56,391	MT	116.7%	14,873,980	107.9%	4.3%	13,784,149
人造繊維	当月	399	MT	95.2%	167,534	97.2%	0.2%	172,335
	累計	2,972	MT	118.3%	1,013,011	114.7%	0.3%	882,948
3. 鉱物性燃料	当月				1,602,284	325.1%	2.0%	492,835
	累計				4,198,489	176.4%	1.2%	2,380,182
石油及び同製品	当月				1,191,813	294.9%	1.5%	404,113
	累計				3,350,618	243.6%	1.0%	1,375,309
4. 化学製品	当月				23,160,014	167.4%	29.5%	13,836,861
	累計				90,822,738	161.3%	26.3%	56,293,349
有機化合物	当月				14,721,675	171.5%	18.7%	8,582,798
	累計				57,022,091	171.4%	16.5%	33,277,106
無機化合物	当月	53,363	MT	1557.1%	2,919,007	226.0%	3.7%	1,291,367
	累計	116,616	MT	877.2%	9,066,765	124.3%	2.6%	7,293,039
プラスチック	当月	22,281	MT	120.7%	4,984,421	140.9%	6.3%	3,537,254
	累計	106,478	MT	134.4%	22,279,785	162.0%	6.5%	13,752,874
5. 原料別製品	当月				6,612,828	91.2%	8.4%	7,250,173
	累計				27,161,275	102.8%	7.9%	26,433,158
セメント	当月	54,810	MT	175.4%	194,441	231.2%	0.2%	84,106
	累計	78,830	MT	95.0%	267,794	127.3%	0.1%	210,415
鉄鋼	当月	32,096	MT	94.6%	5,598,608	87.5%	7.1%	6,400,065
	累計	140,364	MT	120.5%	24,790,949	105.7%	7.2%	23,457,218
金属製品	当月				76,954	49.7%	0.1%	154,737
	累計				227,964	62.7%	0.1%	363,577
6. 機械類及び輸送用機器	当月				42,724,922	123.2%	54.4%	34,666,391
	累計				204,158,197	135.0%	59.2%	151,270,481
一般機械	当月				304,390	61.9%	0.4%	491,408
	累計				4,295,283	131.5%	1.2%	3,267,458
電気機器	当月				145,177	101.0%	0.2%	143,693
	累計				383,509	68.2%	0.1%	562,683
自動車	当月	28,298	NO	126.6%	39,516,759	150.0%	50.3%	26,338,617
	累計	125,589	NO	121.5%	181,038,684	153.5%	52.5%	117,958,262
自動車の部分品	当月	2,595,753	KG	78.7%	2,756,496	77.7%	3.5%	3,548,605
	累計	7,437,134	KG	57.7%	7,783,689	52.5%	2.3%	14,823,229
船舶類	当月				2,100	0.1%	0.0%	4,142,847
	累計				10,657,032	72.7%	3.1%	14,654,607
7. その他	当月				708,757	103.1%	0.9%	687,399
	累計				2,546,594	77.8%	0.7%	3,274,950

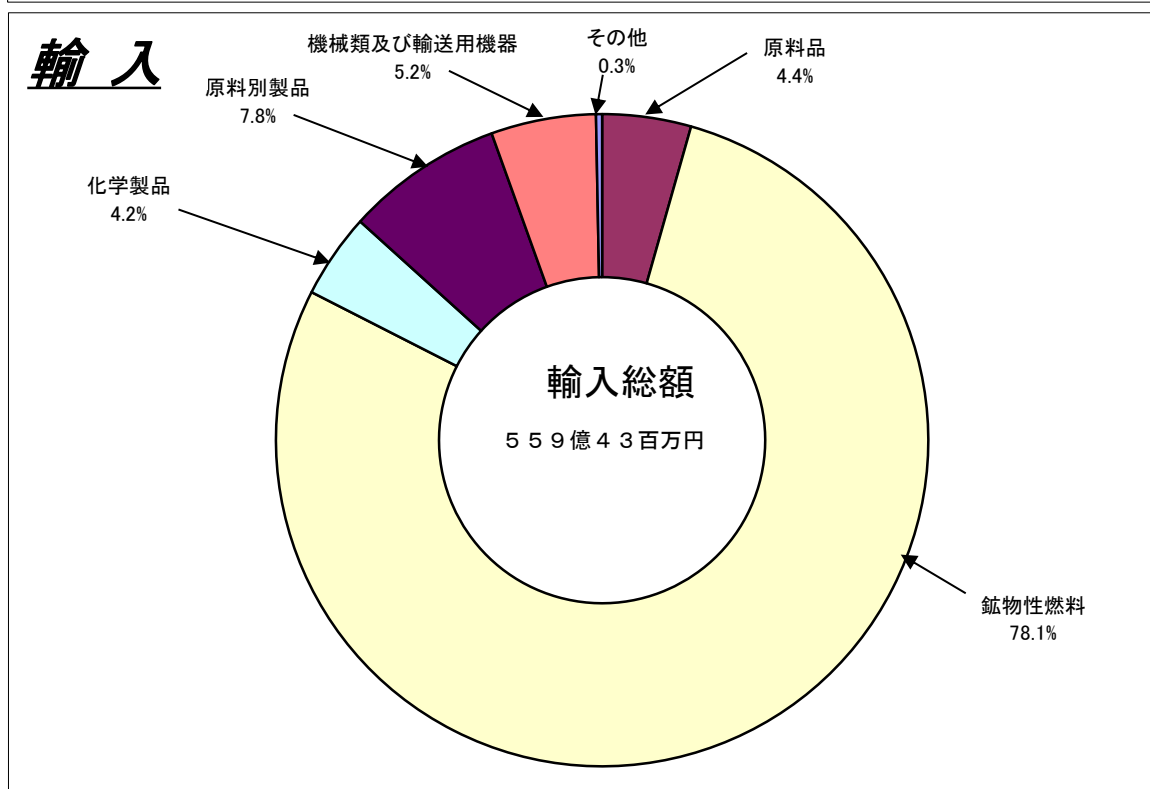
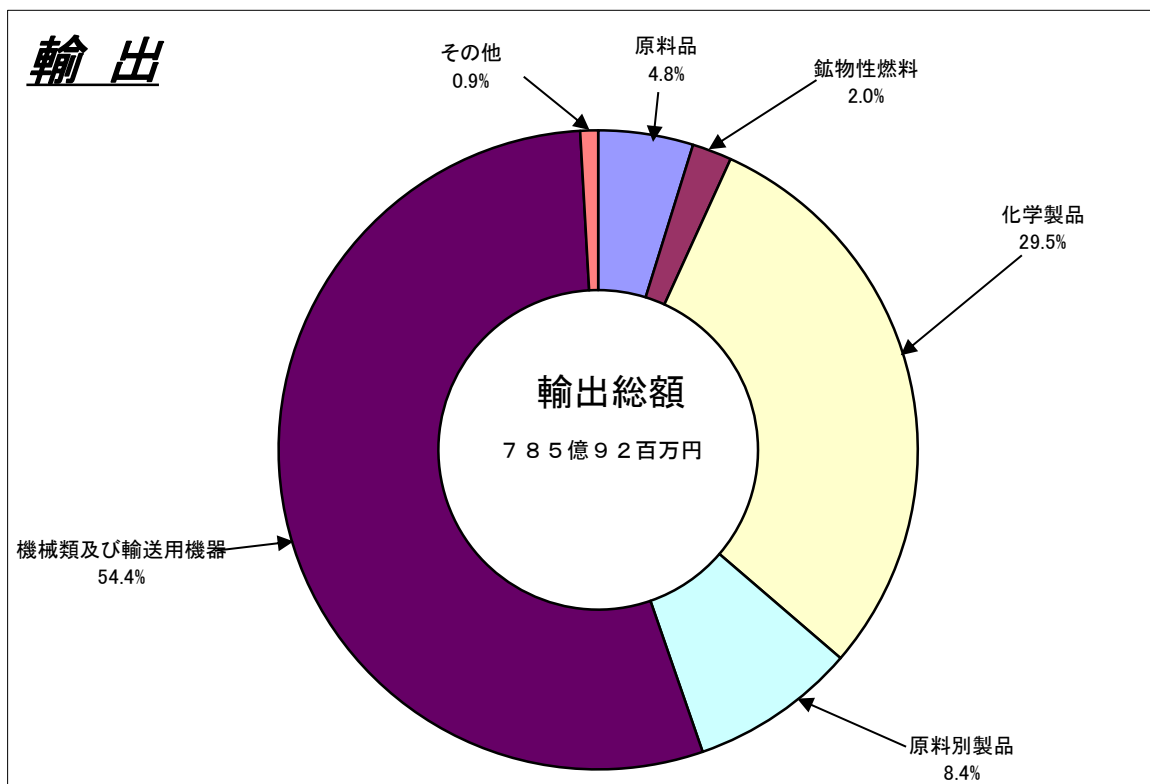
## 2. 徳山税関支署管内 主要輸入品

平成 25 年 4 月 分

品 名		当 年					前 年
		数 量	単 位	前 年 同期比	価額 (千円)	前 年 同期比	構成比 価額 (千円)
総 額	当月				55,943,315	83.6%	100.0%
	累計				242,692,489	102.0%	100.0%
1. 食料品	当月				7,082	100.3%	0.0%
	累計				59,680	288.3%	0.0%
2. 原料品	当月				2,476,575	162.4%	4.4%
	累計				8,548,779	146.6%	3.5%
生ゴム	当月	5,329	MT	216.6%	99,804	353.9%	0.2%
	累計	18,272	MT	182.6%	1,016,352	490.4%	0.4%
塩	当月	229,689	MT	182.7%	1,196,661	228.6%	2.1%
	累計	737,479	MT	123.2%	3,573,375	141.0%	1.5%
鉄鋼くず	当月	4,070	MT	96.1%	836,336	109.1%	1.5%
	累計	15,656	MT	113.7%	2,821,517	126.6%	1.2%
非鉄金属鉱	当月	567	MT	54.2%	207,677	151.9%	0.4%
	累計	2,829	MT	72.5%	837,986	145.7%	0.3%
3. 鉱物性燃料	当月				43,668,313	81.7%	78.1%
	累計				193,974,859	103.8%	79.9%
石炭	当月	778,489	MT	191.0%	8,641,244	182.7%	15.4%
	累計	2,480,764	MT	104.0%	27,377,576	100.8%	11.3%
原油及び粗油	当月	324,033	KL	66.2%	21,440,738	65.7%	38.3%
	累計	1,621,756	KL	82.2%	106,145,179	89.6%	43.7%
石油製品	当月				13,585,305	111.9%	24.3%
	累計				53,105,529	154.1%	21.9%
液化石油ガス	当月	0	MT	全減	0	全減	0.0%
	累計	78,562	MT	102.9%	7,345,549	110.6%	3.0%
4. 化学製品	当月				2,324,065	83.5%	4.2%
	累計				10,010,986	83.4%	4.1%
有機化合物	当月				1,289,602	116.1%	2.3%
	累計				5,987,510	94.6%	2.5%
無機化合物	当月	6,578	MT	95.7%	644,695	62.6%	1.2%
	累計	27,608	MT	83.0%	2,545,658	70.4%	1.0%
5. 原料別製品	当月				4,380,098	94.8%	7.8%
	累計				18,374,591	103.9%	7.6%
鉄鋼	当月	19,131	MT	73.6%	2,775,333	97.8%	5.0%
	累計	88,859	MT	95.5%	12,284,455	111.9%	5.1%
非鉄金属	当月	291	MT	86.1%	439,728	85.8%	0.8%
	累計	1,475	MT	98.3%	1,594,264	97.5%	0.7%
6. 機械類及び 輸送用機器	当月				2,920,730	177.6%	5.2%
	累計				10,957,097	114.7%	4.5%
7.その他	当月				166,452	5.8%	0.3%
	累計				766,497	12.7%	0.3%

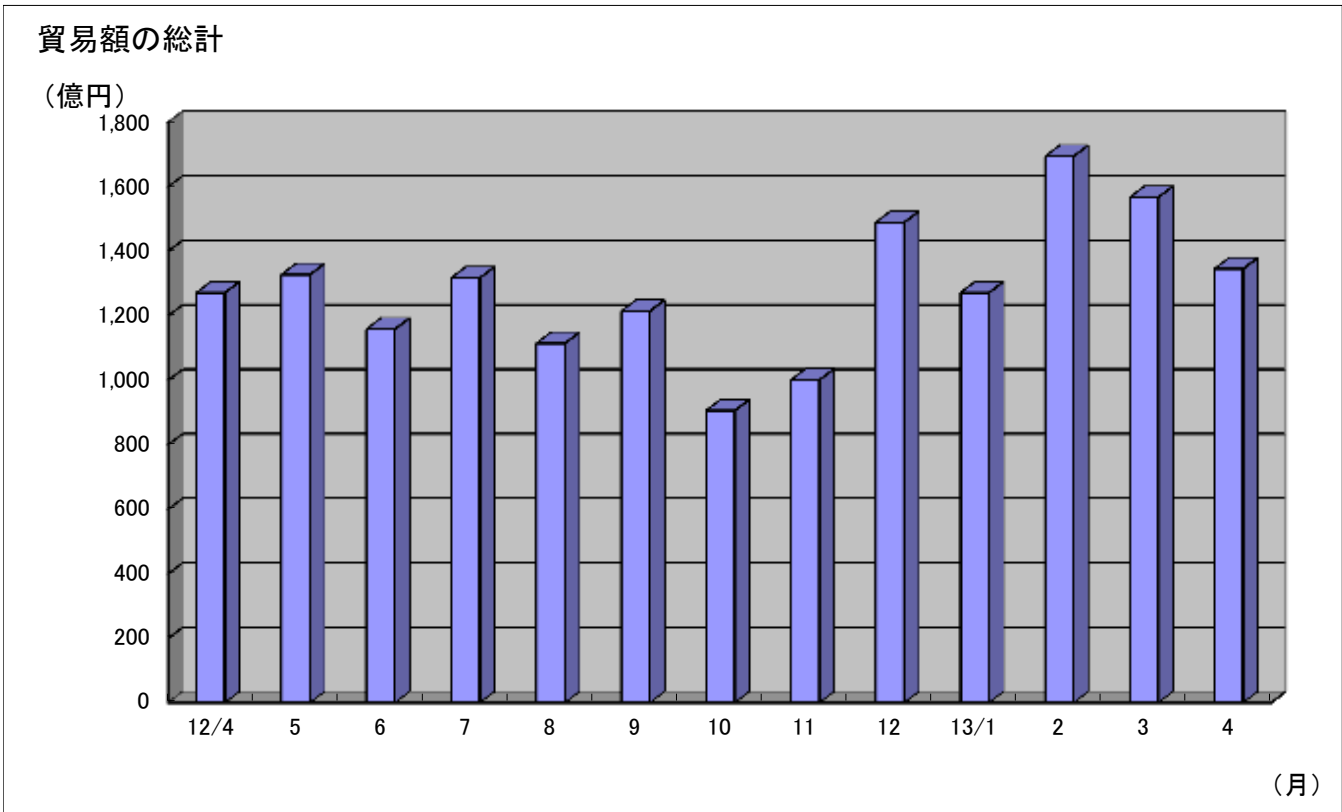
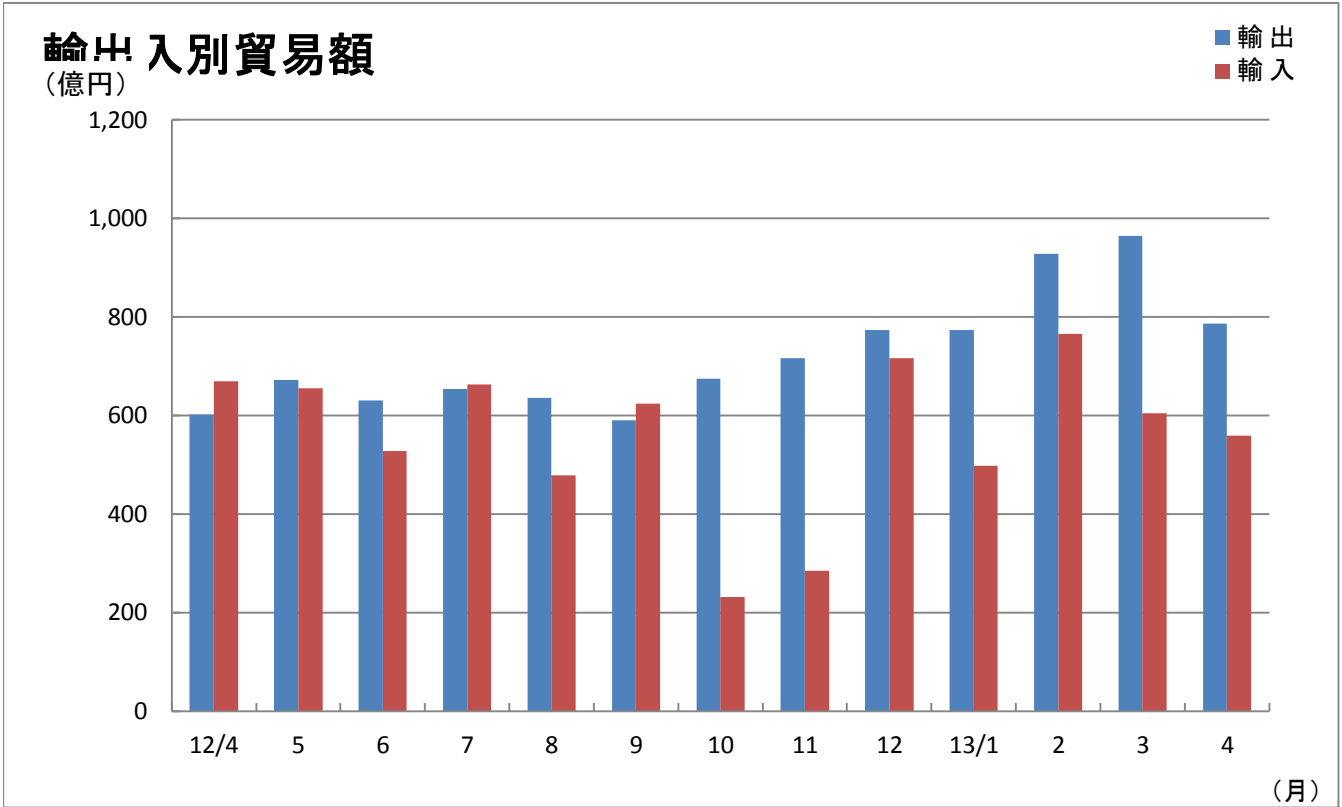
### 3. 徳山税関支署管内 品別割合グラフ

平成25年4月分



4. 徳山税関支署管内 貿易額推移グラフ

平成25年4月分



(億円)													
月	12/4	5	6	7	8	9	10	11	12	13/1	2	3	4
輸出	602	672	631	654	636	590	675	716	773	773	928	964	786
輸入	669	655	528	663	478	624	231	285	716	498	766	604	559
合計	1,271	1,327	1,158	1,317	1,114	1,214	906	1,001	1,489	1,271	1,694	1,567	1,345

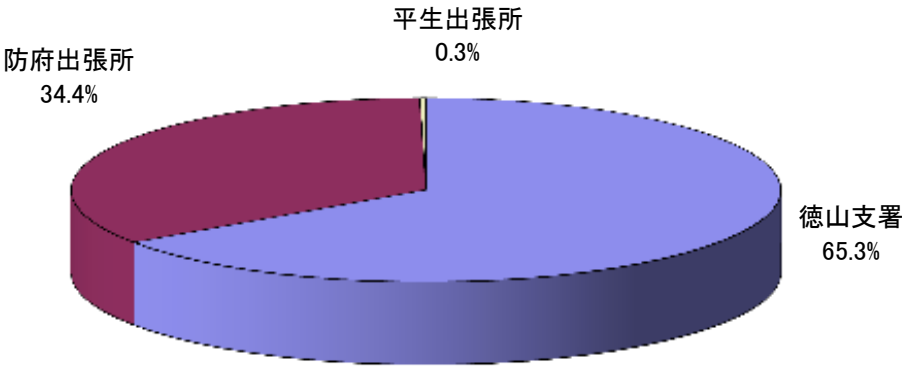
# 5. 署所別輸出入額表

平成25年4月分

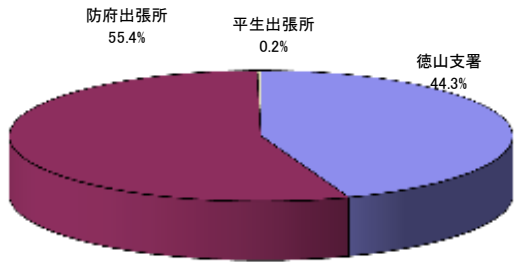
(単位:千円)

	区 分	本 月	前 年 同月比	1 月 以 降 累 計		前 年 同期比
				平成25年	平成24年	
徳山支署 (光出張所を 含む)	輸 出	34,843,161	117.6%	151,396,397	118,135,014	128.2%
	輸 入	53,048,174	82.8%	229,158,669	223,040,595	102.7%
	総 額	87,891,335	93.8%	380,555,066	341,175,609	111.5%
防府出張所	輸 出	43,554,279	143.0%	192,769,022	135,908,539	141.8%
	輸 入	2,707,768	104.7%	12,287,202	13,237,729	92.8%
	総 額	46,262,047	140.0%	205,056,224	149,146,268	137.5%
平生出張所	輸 出	194,952	157.1%	936,079	743,107	126.0%
	輸 入	187,373	77.0%	1,246,618	1,669,930	74.7%
	総 額	382,325	104.1%	2,182,697	2,413,037	90.5%
総 額	輸 出	78,592,392	130.6%	345,101,498	254,786,660	135.4%
	輸 入	55,943,315	83.6%	242,692,489	237,948,254	102.0%
	総 額	134,535,707	105.8%	587,793,987	492,734,914	119.3%

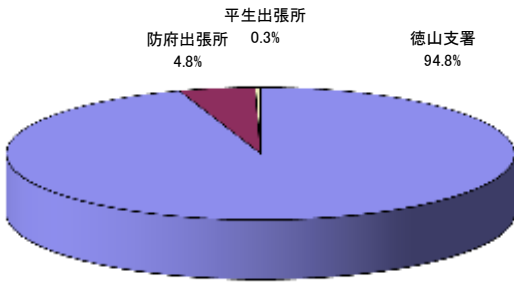
署所別輸出入総額の割合



輸出



輸入



6. 港別外国貿易船入港実績表

平成25年4月分

(単位：隻、トン、%)

港区別		当 月			1 月以降累計				
		隻数	純トン数	前 年 同月比	平成25年		平成24年		前 年 同期比
				隻数	隻数	純トン数	隻数	純トン数	隻数
徳山下松港 （徳山港区）	日本	5	3, 209	100. 0%	20	108, 937	22	193, 038	90. 9%
	外国	117	721, 590	112. 5%	468	2, 810, 889	418	2, 516, 604	112. 0%
	計	122	724, 799	111. 9%	488	2, 919, 826	440	2, 709, 642	110. 9%
徳山下松港 （下松港区）	日本	1	24, 484	100. 0%	4	74, 625	2	25, 658	200. 0%
	外国	9	84, 633	81. 8%	37	259, 661	45	322, 492	82. 2%
	計	10	109, 117	83. 3%	41	334, 286	47	348, 150	87. 2%
徳山下松港 （光港区）	日本	0	0	－	0	0	0	0	－
	外国	6	41, 459	85. 7%	31	171, 587	27	115, 246	114. 8%
	計	6	41, 459	85. 7%	31	171, 587	27	115, 246	114. 8%
三田尻中関港	日本	1	19, 312	50. 0%	6	114, 704	5	95, 253	120. 0%
	外国	39	390, 544	121. 9%	154	1, 564, 786	146	1, 372, 141	105. 5%
	計	40	409, 856	117. 6%	160	1, 679, 490	151	1, 467, 394	106. 0%
平生港	日本	0	0	－	0	0	0	0	－
	外国	3	9, 409	100. 0%	14	46, 167	21	68, 660	66. 7%
	計	3	9, 409	100. 0%	14	46, 167	21	68, 660	66. 7%
合 計	日本	7	47, 005	87. 5%	30	298, 266	29	313, 949	103. 4%
	外国	174	1, 247, 635	110. 8%	704	4, 853, 090	657	4, 395, 143	107. 2%
	計	181	1, 294, 640	109. 7%	734	5, 151, 356	686	4, 709, 092	107. 0%