

徳山・下松港 貿易概況

平成 2 5 年 1 月 分（速報値）

平成 2 5 年 2 月 2 7 日
徳山税関支署

輸 出 は 3 か 月 連 続 の プ ラ ス 輸 入 は 2 か 月 ぶ り の マ イ ナ ス

1 . 総 額

輸 出	3 0 6 億 0 4 百万円	(+ 5 . 1 %)
輸 入	4 6 2 億 0 2 百万円	(- 2 . 8 %)
輸出入差引額	1 5 5 億 9 9 百万円の入超	

(増減比は前年同月比、以下同じ。)

2 . 輸 出

輸出総額は、3 0 6 億 0 4 百万円、伸び率 + 5 . 1 %、金額にして 1 4 億 8 3 百万円の増加で、3 か月連続のプラスとなった。これは、船舶類などは減少したものの、有機化合物、プラスチック、石油及び同製品など増加したことが主な要因となっている。

品目別動向では、中国、台湾等向けの有機化合物が 5 3 億 4 8 百万円の増加、中国、インド等向けのプラスチックが 3 1 億 9 6 百万円の増加、アメリカ、タイ等向け石油及び同製品が 5 億 5 0 百万円増加となった。一方、船舶類の輸出は全減となった。

《増加品目》有機化合物	1 2 7 億 7 0 百万円 (5 3 億 4 8 百万円増、 + 7 2 . 1 %)
プラスチック	5 6 億 2 9 百万円 (3 1 億 9 6 百万円増、 + 1 3 1 . 4 %)
石油及び同製品	8 億 7 7 百万円 (5 億 5 0 百万円増、 + 1 6 7 . 9 %)

《減少品目》船舶類	0 円 (6 8 億 7 9 百万円減、	全 減)
-----------	-------	-----------------	-------

3 . 輸 入

輸入総額は、4 6 2 億 0 2 百万円、伸び率 - 2 . 8 %、金額にして 1 3 億 2 2 百万円の減少で、2 か月ぶりのマイナスとなった。これは、石油製品、液化石油ガスなどは増加したものの、原油及び粗油、石炭、無機化合物などが減少したことが主な要因となっている。

品目別動向では、インド、インドネシア等からの石油製品が 4 2 億 5 8 百万円の増加、オーストラリアからの液化石油ガスが 1 0 億 0 2 百万円の増加となった。一方、アラブ首長国連邦、カタールからの原油及び粗油が 4 4 億 8 6 百万円の減少、オーストラリア、インドネシア等からの石炭が 1 1 億 2 1 百万円の減少、南アフリカ、中国等からの無機化合物が 5 億 7 3 百万円の減少となった。

《増加品目》石油製品	9 4 億 3 8 百万円 (4 2 億 5 8 百万円増、 + 8 2 . 2 %)
液化石油ガス	1 0 億 0 2 百万円 (1 0 億 0 2 百万円増、 全 増)

《減少品目》原油及び粗油	2 0 3 億 9 1 百万円 (4 4 億 8 6 百万円減、 - 1 8 . 0 %)
石 炭	6 8 億 8 3 百万円 (1 1 億 2 1 百万円減、 - 1 4 . 0 %)
無機化合物	5 億 0 3 百万円 (5 億 7 3 百万円減、 - 5 3 . 3 %)

注. この内容を引用されるときは、徳山税関支署発表による旨附記してください。

1. 徳山・下松港 主要輸出品

平成 25 年 1 月 分

品 名		当 年						前 年
		数 量	単 位	前 年 同期比	価額 (千円)	前 年 同期比	構成比	価額 (千円)
総 額	当月				30,603,792	105.1%	100.0%	29,121,051
	累計				30,603,792	105.1%	100.0%	29,121,051
1. 食料品	当月				4,115	170.7%	0.0%	2,411
	累計				4,115	170.7%	0.0%	2,411
2. 原料品	当月				3,426,065	104.5%	11.2%	3,278,558
	累計				3,426,065	104.5%	11.2%	3,278,558
合成ゴム	当月	12,607	MT	117.4%	3,255,031	107.2%	10.6%	3,035,062
	累計	12,607	MT	117.4%	3,255,031	107.2%	10.6%	3,035,062
人造繊維	当月	583	MT	85.4%	166,134	75.8%	0.5%	219,282
	累計	583	MT	85.4%	166,134	75.8%	0.5%	219,282
3. 鉱物性燃料	当月				953,549	126.7%	3.1%	752,321
	累計				953,549	126.7%	3.1%	752,321
石油及び同製品	当月				876,916	267.9%	2.9%	327,358
	累計				876,916	267.9%	2.9%	327,358
4. 化学製品	当月				20,356,000	171.6%	66.5%	11,864,047
	累計				20,356,000	171.6%	66.5%	11,864,047
有機化合物	当月				12,770,246	172.1%	41.7%	7,422,070
	累計				12,770,246	172.1%	41.7%	7,422,070
無機化合物	当月	12,883	MT	498.4%	1,668,934	96.3%	5.5%	1,732,460
	累計	12,883	MT	498.4%	1,668,934	96.3%	5.5%	1,732,460
プラスチック	当月	28,627	MT	192.4%	5,629,429	231.4%	18.4%	2,433,181
	累計	28,627	MT	192.4%	5,629,429	231.4%	18.4%	2,433,181
5. 原料別製品	当月				5,206,047	100.3%	17.0%	5,191,947
	累計				5,206,047	100.3%	17.0%	5,191,947
セメント	当月	24,020	MT	173.1%	73,353	232.1%	0.2%	31,606
	累計	24,020	MT	173.1%	73,353	232.1%	0.2%	31,606
鉄鋼	当月	23,968	MT	114.9%	4,718,419	107.7%	15.4%	4,380,218
	累計	23,968	MT	114.9%	4,718,419	107.7%	15.4%	4,380,218
金属製品	当月				51,855	186.4%	0.2%	27,812
	累計				51,855	186.4%	0.2%	27,812
6. 機械類及び輸送用機器	当月				118,924	1.6%	0.4%	7,361,513
	累計				118,924	1.6%	0.4%	7,361,513
一般機械	当月				118,924	147.8%	0.4%	80,480
	累計				118,924	147.8%	0.4%	80,480
電気機器	当月				0	全減	0.0%	365
	累計				0	全減	0.0%	365
自動車の部分品	当月	0	KG	全減	0	全減	0.0%	402,118
	累計	0	KG	全減	0	全減	0.0%	402,118
船舶類	当月				0	全減	0.0%	6,878,550
	累計				0	全減	0.0%	6,878,550
7. その他	当月				539,092	80.4%	1.8%	670,254
	累計				539,092	80.4%	1.8%	670,254

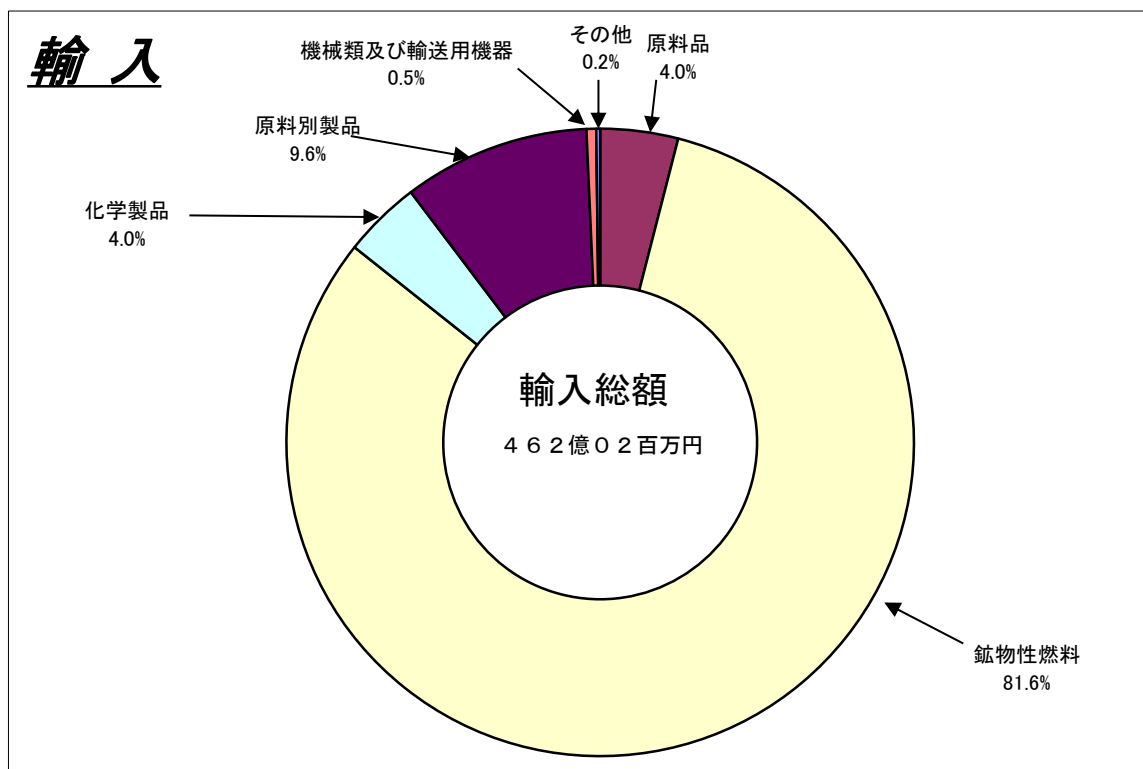
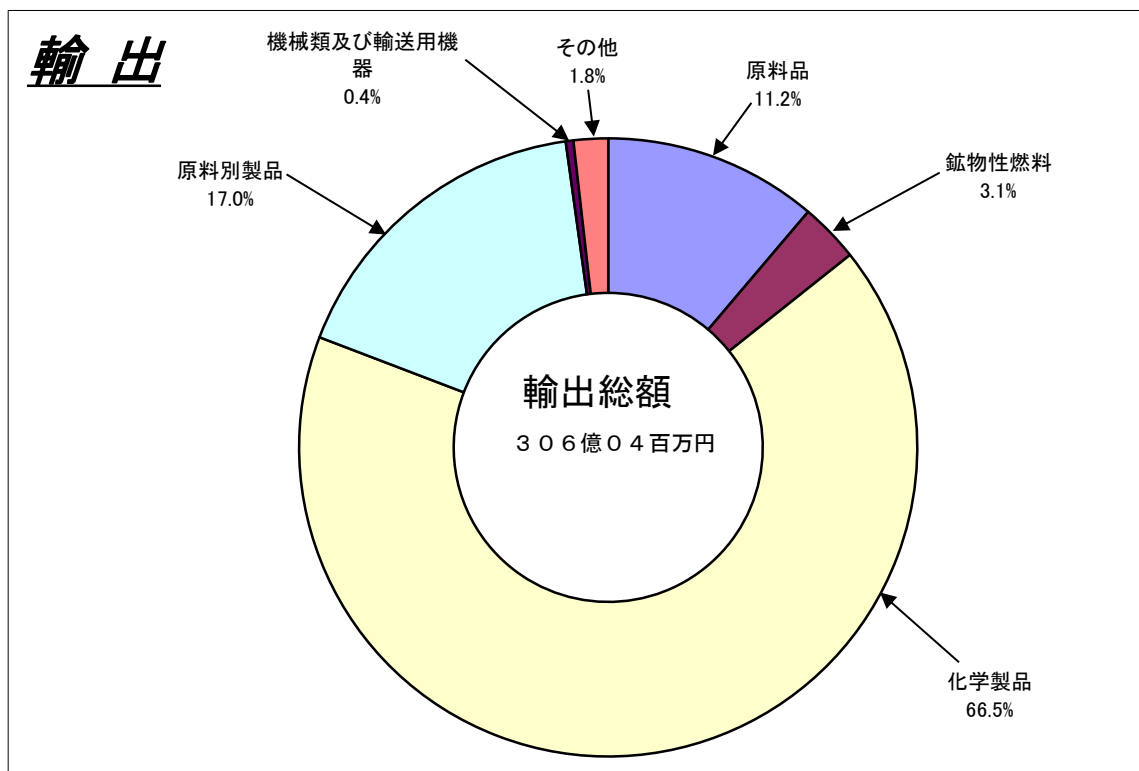
2. 徳山・下松港 主要輸入品

平成 25 年 1 月 分

品 名		当 年					前 年	
		数 量	単 位	前 年 同期比	価額 (千円)	前 年 同期比	構成比	価額 (千円)
総 額	当月				46,202,394	97.2%	100.0%	47,524,009
	累計				46,202,394	97.2%	100.0%	47,524,009
1. 食料品	当月				3,531	99.3%	0.0%	3,557
	累計				3,531	99.3%	0.0%	3,557
2. 原料品	当月				1,837,084	154.9%	4.0%	1,186,292
	累計				1,837,084	154.9%	4.0%	1,186,292
生ゴム	当月	3,863	MT	141.3%	352,210	426.7%	0.8%	82,535
	累計	3,863	MT	141.3%	352,210	426.7%	0.8%	82,535
塩	当月	129,960	MT	104.3%	573,029	127.3%	1.2%	450,210
	累計	129,960	MT	104.3%	573,029	127.3%	1.2%	450,210
鉄鋼くず	当月	3,522	MT	131.3%	602,487	147.5%	1.3%	408,572
	累計	3,522	MT	131.3%	602,487	147.5%	1.3%	408,572
非鉄金属鉱	当月	1,371	MT	89.8%	257,293	119.8%	0.6%	214,852
	累計	1,371	MT	89.8%	257,293	119.8%	0.6%	214,852
3. 鉱物性燃料	当月				37,712,900	99.1%	81.6%	38,060,168
	累計				37,712,900	99.1%	81.6%	38,060,168
石炭	当月	633,181	MT	86.7%	6,882,701	86.0%	14.9%	8,003,486
	累計	633,181	MT	86.7%	6,882,701	86.0%	14.9%	8,003,486
原油及び粗油	当月	329,547	KL	72.5%	20,390,578	82.0%	44.1%	24,876,627
	累計	329,547	KL	72.5%	20,390,578	82.0%	44.1%	24,876,627
石油製品	当月				9,437,739	182.2%	20.4%	5,180,055
	累計				9,437,739	182.2%	20.4%	5,180,055
液化石油ガス	当月	11,557	MT	全増	1,001,882	全増	2.2%	0
	累計	11,557	MT	全増	1,001,882	全増	2.2%	0
4. 化学製品	当月				1,857,583	111.0%	4.0%	1,672,814
	累計				1,857,583	111.0%	4.0%	1,672,814
有機化合物	当月				653,222	321.1%	1.4%	203,455
	累計				653,222	321.1%	1.4%	203,455
無機化合物	当月	6,605	MT	89.0%	502,502	46.7%	1.1%	1,075,804
	累計	6,605	MT	89.0%	502,502	46.7%	1.1%	1,075,804
5. 原料別製品	当月				4,449,741	97.6%	9.6%	4,558,315
	累計				4,449,741	97.6%	9.6%	4,558,315
鉄鋼	当月	25,675	MT	107.9%	3,029,559	101.0%	6.6%	2,999,130
	累計	25,675	MT	107.9%	3,029,559	101.0%	6.6%	2,999,130
非鉄金属	当月	418	MT	77.1%	521,703	101.7%	1.1%	513,214
	累計	418	MT	77.1%	521,703	101.7%	1.1%	513,214
6. 機械類及び輸送用機器	当月				253,263	115.5%	0.5%	219,229
	累計				253,263	115.5%	0.5%	219,229
7. その他	当月				88,292	4.8%	0.2%	1,823,634
	累計				88,292	4.8%	0.2%	1,823,634

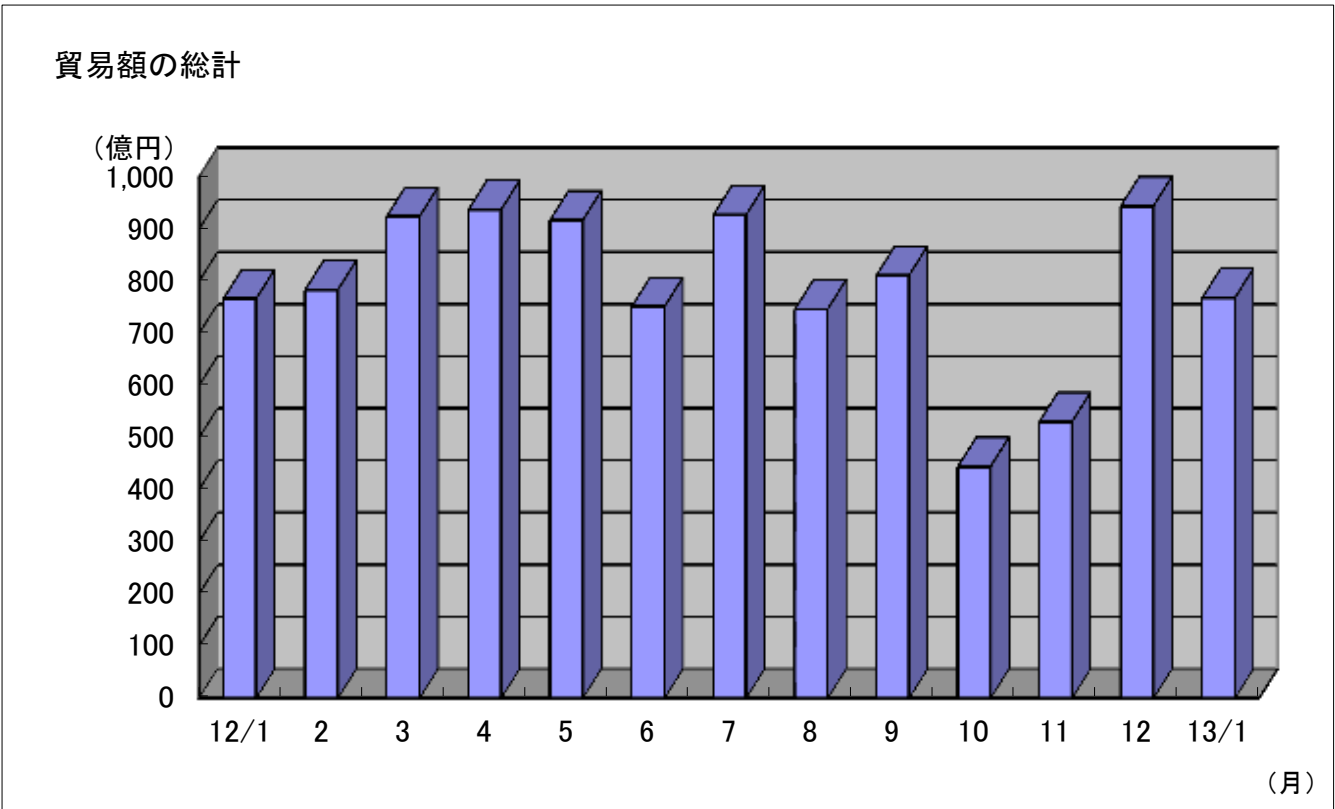
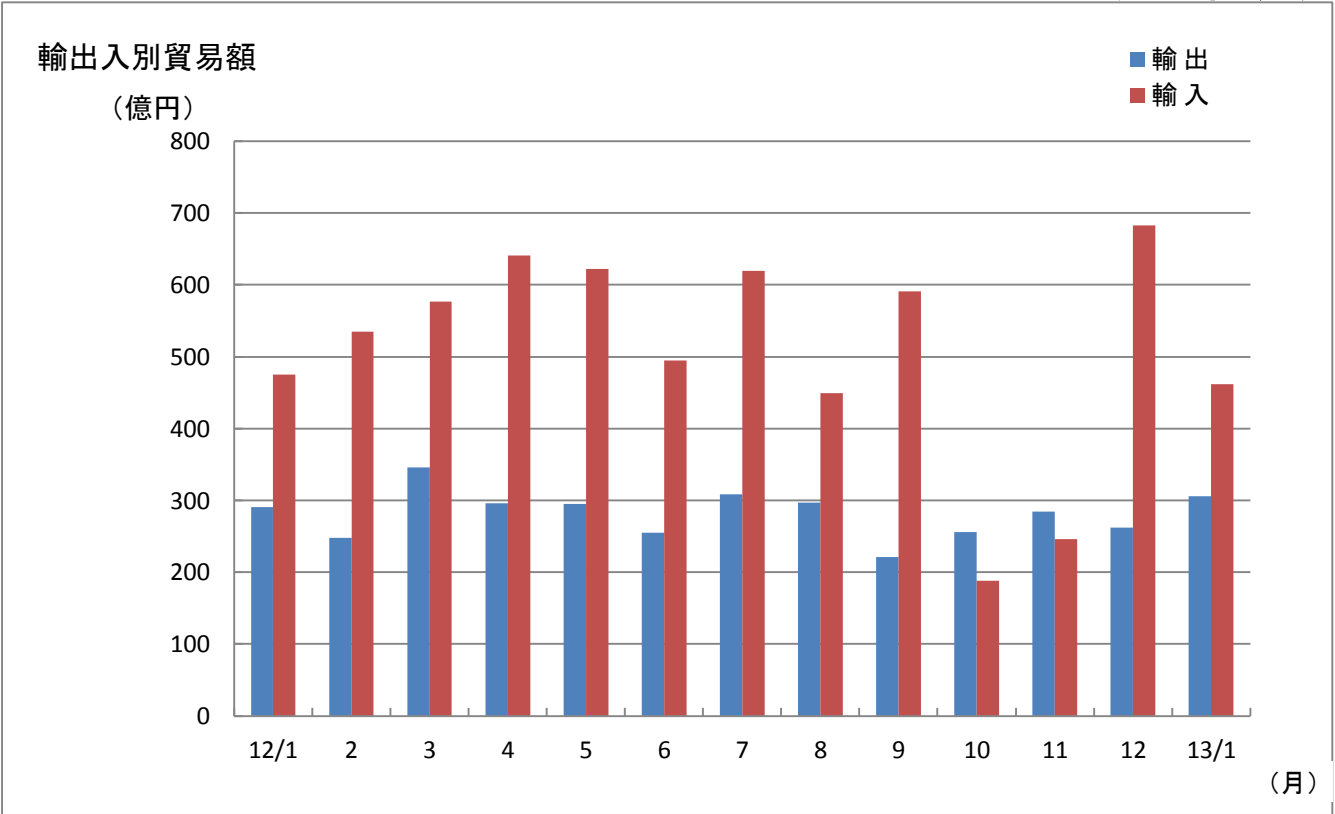
3. 徳山・下松港 品別割合グラフ

平成25年1月分



4. 徳山・下松港 貿易額推移グラフ

平成25年1月分



(億円)													
月	12/1	2	3	4	5	6	7	8	9	10	11	12	13/1
輸出	291	248	346	296	295	255	308	297	221	256	284	262	306
輸入	475	535	577	641	622	495	619	449	591	188	246	683	462
合計	766	783	924	937	917	751	927	746	811	444	530	944	768

三 田 尻 中 関 港 貿 易 概 況 (平成25年1月分速報値)

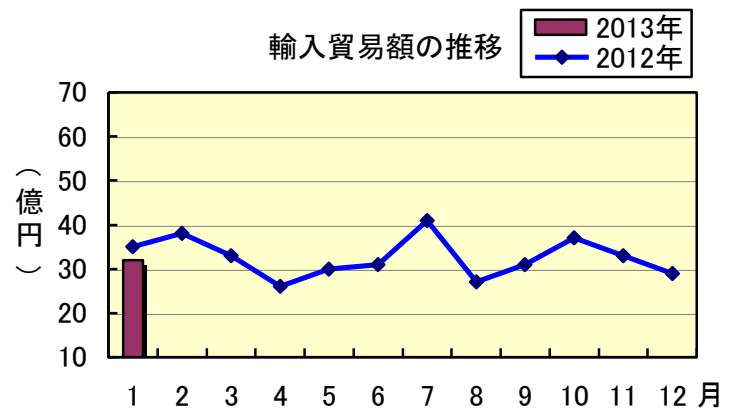
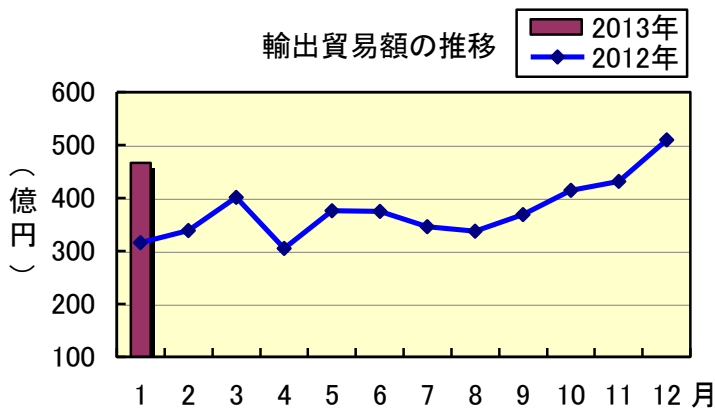
平成25年2月21日
徳山税関支署防府出張所

輸出は5か月ぶりの減少、輸入は3か月ぶりの増加。

1 貿 易 額

(単位：百万円)

	価 額	前年同月比
輸 出	46,643	147.8%
輸 入	3,228	91.1%

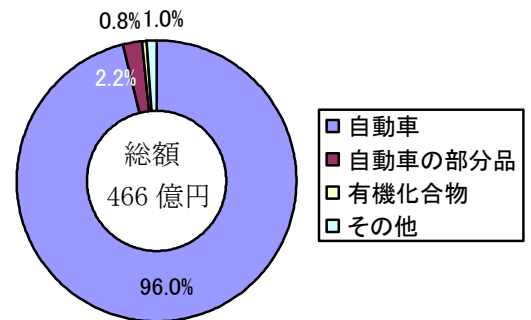


2 輸 出 動 向

主要品目

(単位：千円)

品 目	当月価額	前年同月比	主な仕向国
自 動 車	44,754,539	159.3%	アメリカ、ロシア、オーストラリア
自動車の部分品	1,013,594	40.1%	中国、タイ、コロンビア
有機化合物	391,062	128.1%	ドイツ、イタリア

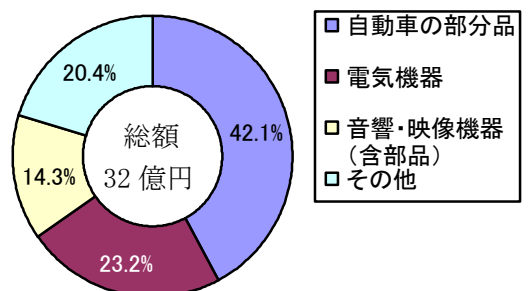


3 輸 入 動 向

主要品目

(単位：千円)

品 目	当月価額	前年同月比	主な原産国
自動車の部分品	1,357,820	123.9%	中国、ドイツ、韓国
電 気 機 器	749,543	260.6%	マレーシア、フィリピン、中国
音響・映像機器 (含部品)	462,495	541.7%	マレーシア、タイ、中国



平生港貿易概況 平成25年1月分(速報値)

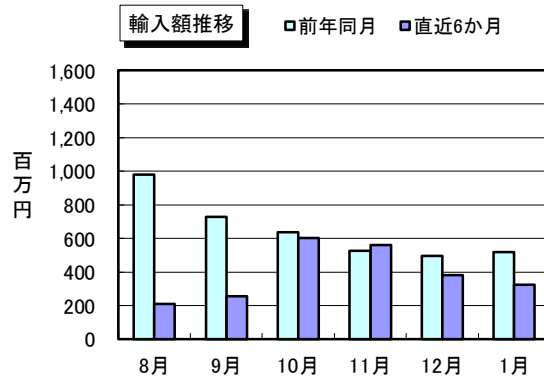
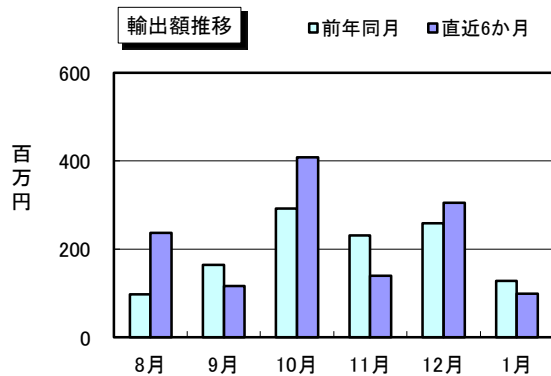
平成25年3月1日
徳山税関支署 平生出張所

【貿易額】

(単位:千円、%)

区 分	当 月			累 計	
	貿易額	前月比	前年同月比	貿易額	前年同期比
輸 出	99,794	32.7	77.6	99,794	77.6
輸 入	325,169	85.4	62.6	325,169	62.6
輸出入総額	424,963	61.9	65.6	424,963	65.6

※輸出入貿易額は速報値



【主要輸出品目】

(単位:千円、%)

品 名	当 月			累 計			当月 主要輸出国
	価 額	前年同月比	構成比	価 額	前年同期比	構成比	
化学製品	99,794	77.6	100.0	99,794	77.6	100.0	タイ・マレーシア
そ の 他	0	—	—	0	—	—	—

【主要輸入品目】

(単位:千円、%)

品 名	当 月			累 計			当月 主要輸入国
	価 額	前年同月比	構成比	価 額	前年同期比	構成比	
製材	0	—	—	0	—	—	—
化学製品	0	全減	—	0	全減	—	—
合 板	325,169	63.0	100.0	325,169	63.0	100.0	マレーシア・インドネシア
そ の 他	0	—	—	0	—	—	—

【外国貿易船入港隻数】

(単位:隻、トン、%)

船 籍	当 月				1月以降累計		
	隻数	純トン数	前月比	前年同月比	隻数	純トン数	前年同期比
日 本	0	0	—	—	0	0	—
外 国	4	13,741	133.3	66.7	4	13,741	66.7
合 計	4	13,741	133.3	66.7	4	13,741	66.7

密輸に関する情報は

フリーダイヤル シロイ クロイ
0120 - 461 - 961

この資料に関するお問い合わせは
徳山税関支署 平生出張所
TEL (0820)-56-3076