

管内貿易概況（徳山、光、防府、平生）  
平成 2 5 年 1 2 月 分（速報値）

平成 2 6 年 1 月 3 0 日  
徳山税関支署

輸出は 1 4 か月連続のプラス  
輸入は 3 か月連続のプラス

1 . 総額

輸 出	8 5 8 億 7 8 百万円	( + 1 1 . 1 % )
輸 入	8 4 8 億 7 2 百万円	( + 1 8 . 6 % )
輸出入差引額	1 0 億 0 7 百万円の出超	

(増減比は前年同月比、以下同じ。)

2 . 輸 出

輸出総額は、8 5 8 億 7 8 百万円、伸び率 + 1 1 . 1 %、金額にして 8 5 億 4 9 百万円の増加で、1 4 か月連続のプラスとなった。これは自動車など減少したものの、有機化合物、プラスチック、自動車の部分品など増加したことが主な要因となっている。

品目別動向では、中国、韓国等向けの有機化合物が 3 0 億 1 7 百万円の増加、中国、アラブ首長国連邦等向けのプラスチックが 2 1 億 4 8 百万円の増加、中国、メキシコ等向けの自動車の部分品が 1 6 億 5 6 百万円の増加となった。一方、アメリカ、オーストラリア等向けの自動車が 1 8 億 5 5 百万円の減少となった。

《増加品目》有機化合物	1 3 1 億 2 9 百万円 (	3 0 億 1 7 百万円増、+	2 9 . 8 %)
プラスチック	6 3 億 1 6 百万円 (	2 1 億 4 8 百万円増、+	5 1 . 6 %)
自動車の部分品	3 2 億 6 5 百万円 (	1 6 億 5 6 百万円増、+	1 0 2 . 9 %)
《減少品目》自動車	4 6 3 億 2 3 百万円 (	1 8 億 5 5 百万円増、-	3 . 9 %)

3 . 輸 入

輸入総額は、8 4 8 億 7 2 百万円、伸び率 + 1 8 . 6 %、金額にして 1 3 3 億 1 6 百万円の増加で、3 か月連続のプラスとなった。これは大幅な減少品目が少なく、原油及び粗油、石油製品、液化石油ガスなど増加したことが主な要因となっている。

品目別動向では、アラブ首長国連邦、カタールからの原油及び粗油が 8 9 億 3 8 百万円の増加、サウジアラビア、インド等からの石油製品が 2 9 億 5 3 百万円の増加、サウジアラビア、アラブ首長国連邦からの液化石油ガスが 2 3 億 3 8 百万円の増加となった。

《増加品目》原油及び粗油	4 7 6 億 9 2 百万円 (	8 9 億 3 8 百万円増、+	2 3 . 1 %)
石油製品	1 5 3 億 7 2 百万円 (	2 9 億 5 3 百万円増、+	2 3 . 8 %)
液化石油ガス	2 3 億 3 8 百万円 (	2 3 億 3 8 百万円増、	全増 )
《減少品目》	大幅な減少品目なし		

注. この内容を引用されるときは、徳山税関支署発表による旨附記してください。

発表による旨附記してください。

# 1. 徳山税関支署管内 主要輸出品

平成25年12月分

品 名		当 年					前 年	
		数 量	単 位	前 年 同期比	価 額 (千円)	前 年 同期比	構 成 比	価 額 (千円)
総 額	当月				85,878,362	111.1%	100.0%	77,329,498
	累計				1,051,635,255	133.2%	100.0%	789,473,249
1. 食料品	当月				7,644	58.7%	0.0%	13,025
	累計				94,080	99.4%	0.0%	94,602
2. 原料品	当月				3,949,010	113.2%	4.6%	3,489,463
	累計				47,406,654	121.3%	4.5%	39,088,736
合成ゴム	当月	13,289	MT	117.8%	3,634,002	118.5%	4.2%	3,066,119
	累計	162,922	MT	134.5%	43,286,591	123.2%	4.1%	35,147,980
人造繊維	当月	548	MT	68.3%	196,070	91.7%	0.2%	213,822
	累計	8,969	MT	129.6%	3,217,573	141.6%	0.3%	2,272,024
3. 鉱物性燃料	当月				826,584	155.5%	1.0%	531,624
	累計				13,110,443	233.4%	1.2%	5,617,434
石油及び同製品	当月				727,405	193.8%	0.8%	375,358
	累計				10,164,186	240.6%	1.0%	4,224,556
4. 化学製品	当月				22,405,505	136.3%	26.1%	16,441,938
	累計				261,224,830	153.0%	24.8%	170,788,488
有機化合物	当月				13,129,381	129.8%	15.3%	10,112,411
	累計				165,740,703	160.1%	15.8%	103,500,783
無機化合物	当月	33,745	MT	357.6%	2,360,553	153.4%	2.7%	1,538,465
	累計	241,665	MT	238.2%	24,171,543	131.6%	2.3%	18,361,035
プラスチック	当月	30,204	MT	141.4%	6,315,880	151.6%	7.4%	4,167,478
	累計	305,754	MT	128.6%	64,088,845	148.9%	6.1%	43,042,741
5. 原料別製品	当月				7,756,234	134.7%	9.0%	5,756,311
	累計				84,123,404	105.7%	8.0%	79,604,740
セメント	当月	95,795	MT	479.0%	371,737	647.0%	0.4%	57,459
	累計	522,733	MT	135.2%	1,959,870	180.6%	0.2%	1,085,393
鉄鋼	当月	38,841	MT	106.3%	6,524,740	124.3%	7.6%	5,248,482
	累計	414,355	MT	99.7%	74,032,277	103.1%	7.0%	71,787,555
金属製品	当月				52,383	105.6%	0.1%	49,590
	累計				860,934	84.4%	0.1%	1,020,184
6. 機械類及び輸送用機器	当月				50,223,047	99.6%	58.5%	50,424,279
	累計				638,613,236	131.9%	60.7%	484,140,578
一般機械	当月				420,517	76.3%	0.5%	551,111
	累計				9,441,782	89.2%	0.9%	10,590,850
電気機器	当月				209,682	244.9%	0.2%	85,605
	累計				1,447,964	93.1%	0.1%	1,554,881
自動車	当月	29,091	NO	83.2%	46,322,985	96.1%	53.9%	48,178,041
	累計	380,184	NO	115.2%	567,418,309	141.5%	54.0%	401,005,019
自動車の部分品	当月	2,503,462	KG	157.0%	3,265,132	202.9%	3.8%	1,609,263
	累計	26,361,344	KG	75.1%	30,647,756	81.5%	2.9%	37,614,543
船舶類	当月				0	—	0.0%	0
	累計				29,652,152	91.0%	2.8%	32,592,595
7. その他	当月				710,338	105.6%	0.8%	672,858
	累計				7,062,608	69.7%	0.7%	10,138,671

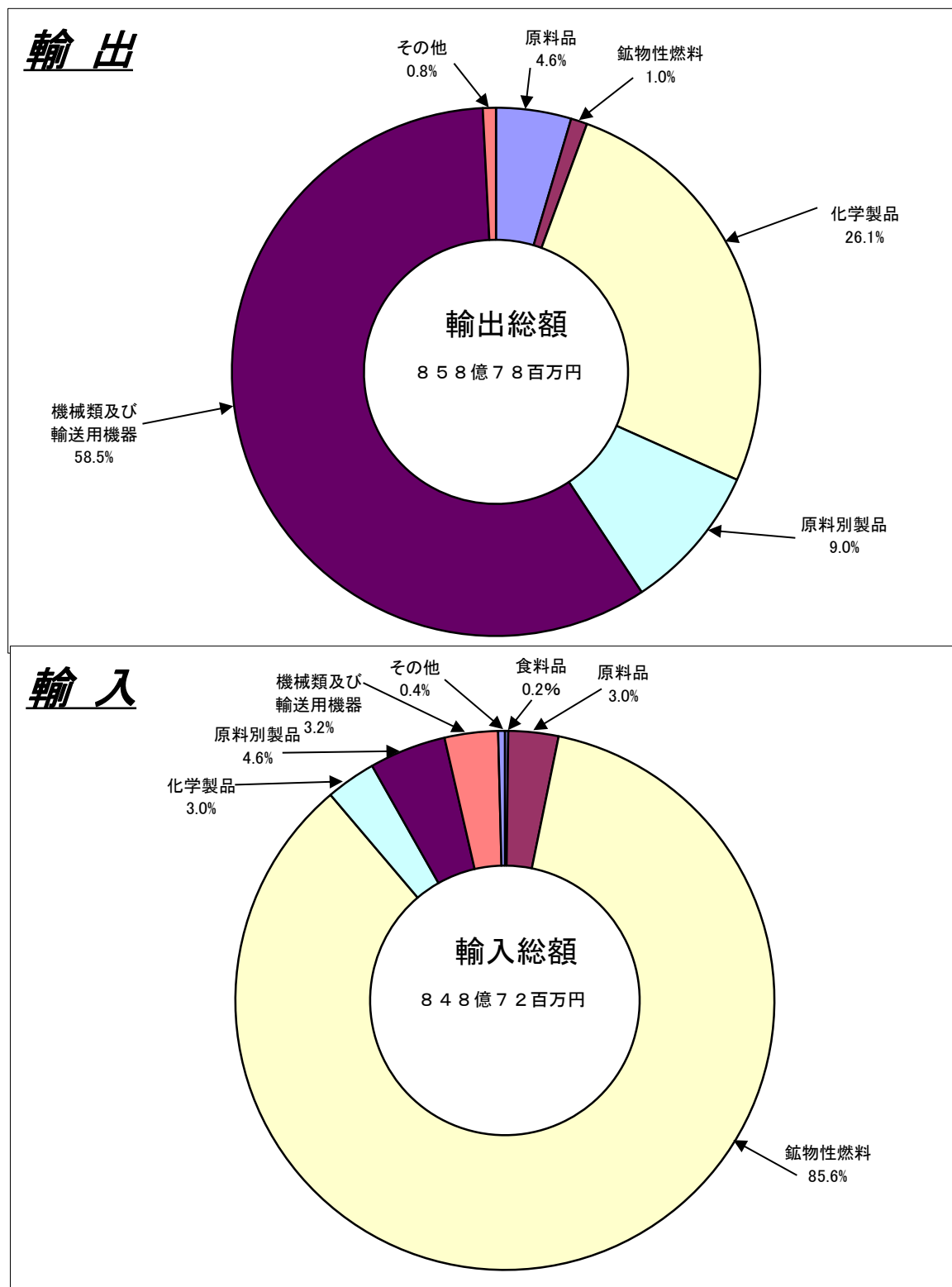
## 2. 徳山税関支署管内 主要輸入品

平成25年12月分

品 名		当 年					前 年	
		数 量	単 位	前 年 同期比	価額 (千円)	前 年 同期比	構 成 比	価額 (千円)
総 額	当月				84,871,560	118.6%	100.0%	71,555,340
	累計				826,296,692	126.0%	100.0%	655,942,189
1. 食料品	当月				165,840	4699.3%	0.2%	3,529
	累計				578,010	553.5%	0.1%	104,434
2. 原料品	当月				2,508,924	165.5%	3.0%	1,515,830
	累計				25,925,988	129.3%	3.1%	20,051,317
生ゴム	当月	2,740	MT	107.0%	72,196	147.8%	0.1%	48,848
	累計	42,910	MT	117.6%	2,294,048	165.7%	0.3%	1,384,631
塩	当月	242,599	MT	157.1%	1,317,230	212.2%	1.6%	620,776
	累計	2,276,167	MT	120.1%	11,662,938	145.2%	1.4%	8,034,789
鉄鋼くず	当月	3,966	MT	149.3%	554,960	135.8%	0.7%	408,620
	累計	45,493	MT	107.5%	7,630,143	112.1%	0.9%	6,808,779
非鉄金属鉱	当月	831	MT	53.6%	221,445	73.5%	0.3%	301,440
	累計	10,123	MT	68.5%	3,018,869	121.4%	0.4%	2,485,880
3. 鉱物性燃料	当月				72,668,044	124.9%	85.6%	58,199,308
	累計				653,729,471	132.6%	79.1%	493,033,915
石炭	当月	677,462	MT	96.8%	7,260,435	103.3%	8.6%	7,026,801
	累計	7,170,686	MT	94.2%	76,996,143	95.1%	9.3%	81,001,808
原油及び粗油	当月	650,765	KL	99.4%	47,691,574	123.1%	56.2%	38,753,557
	累計	5,720,210	KL	110.9%	388,717,838	131.4%	47.0%	295,903,620
石油製品	当月				15,371,810	123.8%	18.1%	12,418,950
	累計				167,020,224	170.5%	20.2%	97,939,651
液化石油ガス	当月	25,675	MT	全増	2,337,509	全増	2.8%	0
	累計	232,657	MT	96.1%	20,938,249	115.1%	2.5%	18,188,836
4. 化学製品	当月				2,557,145	85.7%	3.0%	2,984,811
	累計				33,580,127	99.7%	4.1%	33,673,335
有機化合物	当月				1,099,695	58.4%	1.3%	1,883,866
	累計				20,283,841	106.3%	2.5%	19,080,659
無機化合物	当月	8,095	MT	130.7%	769,124	105.5%	0.9%	728,724
	累計	84,448	MT	93.1%	7,534,366	84.4%	0.9%	8,930,617
5. 原料別製品	当月				3,935,292	90.3%	4.6%	4,357,850
	累計				64,179,590	111.6%	7.8%	57,514,556
鉄鋼	当月	21,429	MT	90.5%	2,550,275	100.8%	3.0%	2,529,639
	累計	323,397	MT	100.4%	44,086,089	116.9%	5.3%	37,714,249
非鉄金属	当月	293	MT	41.4%	266,789	48.6%	0.3%	549,196
	累計	5,371	MT	92.7%	5,421,346	95.1%	0.7%	5,700,718
6. 機械類及び 輸送用機器	当月				2,689,496	131.6%	3.2%	2,044,176
	累計				40,926,247	151.8%	5.0%	26,966,367
7.その他	当月				346,819	14.2%	0.4%	2,449,836
	累計				7,377,259	30.0%	0.9%	24,598,265

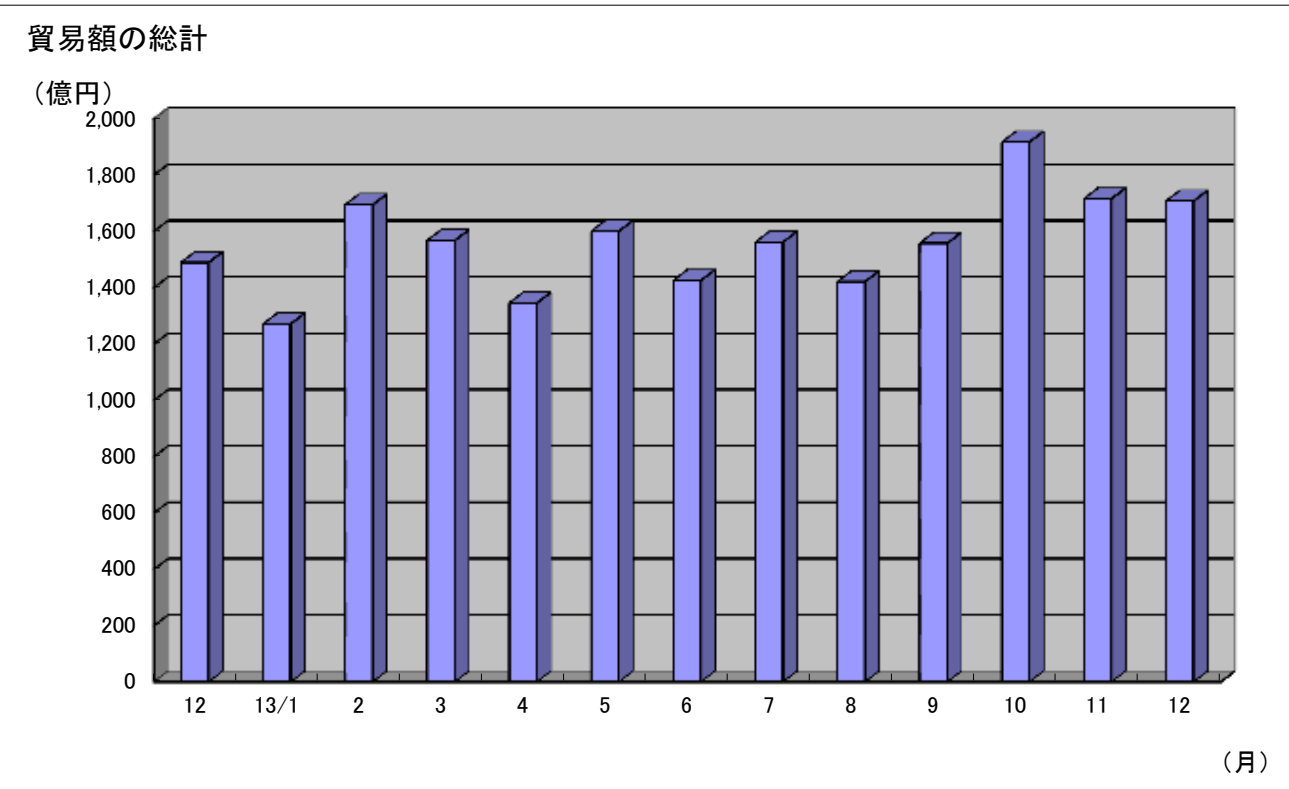
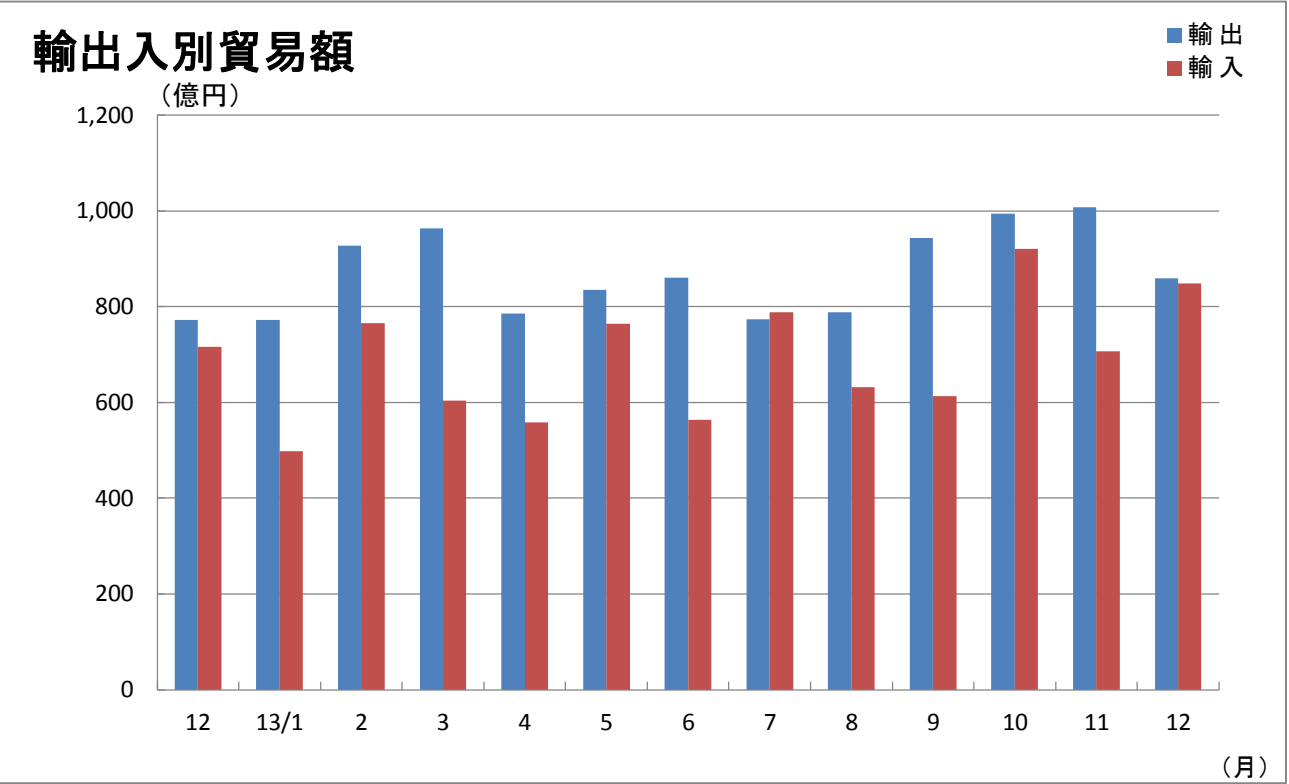
### 3. 徳山税関支署管内 品別割合グラフ

平成25年12月分



4. 徳山税関支署管内 貿易額推移グラフ

平成25年12月分



(億円)													
月	12	13/1	2	3	4	5	6	7	8	9	10	11	12
輸出	773	773	928	964	786	836	861	774	789	944	995	1,008	859
輸入	716	498	766	604	559	764	564	788	632	613	921	707	849
合計	1,489	1,271	1,694	1,567	1,345	1,600	1,425	1,561	1,421	1,557	1,916	1,715	1,707

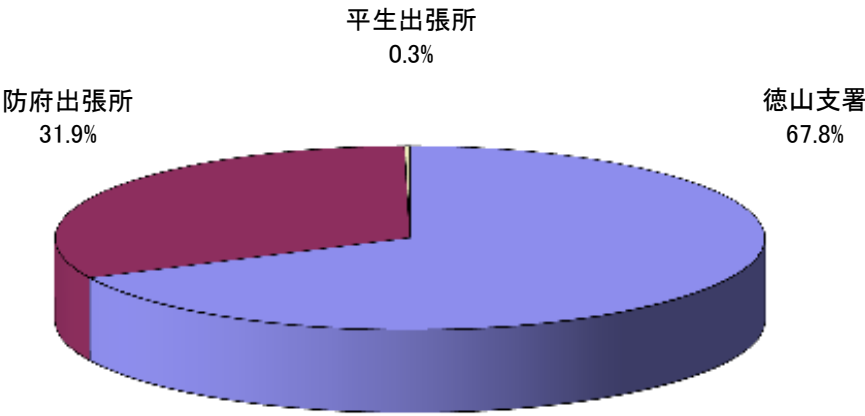
# 5. 署所別輸出入額表

平成25年12月分

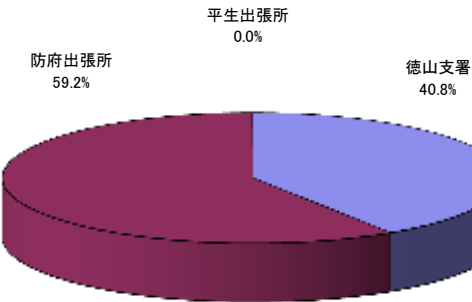
(単位:千円)

	区 分	本 月	前 年 同月比	1 月 以 降 累 計		前 年 同期比
				平成25年	平成24年	
徳山支署 (光出張所を 含む)	輸 出	35,028,069	134.4%	438,723,239	335,474,666	130.8%
	輸 入	80,814,035	118.4%	775,087,068	612,469,008	126.6%
	総 額	115,842,104	122.8%	1,213,810,307	947,943,674	128.0%
防府出張所	輸 出	50,822,614	99.7%	610,714,657	451,772,689	135.2%
	輸 入	3,652,126	125.6%	45,603,350	39,180,478	116.4%
	総 額	54,474,740	101.1%	656,318,007	490,953,167	133.7%
平生出張所	輸 出	27,679	9.1%	2,197,359	2,225,894	98.7%
	輸 入	405,399	106.5%	5,606,274	4,292,703	130.6%
	総 額	433,078	63.1%	7,803,633	6,518,597	119.7%
総 額	輸 出	85,878,362	111.1%	1,051,635,255	789,473,249	133.2%
	輸 入	84,871,560	118.6%	826,296,692	655,942,189	126.0%
	総 額	170,749,922	114.7%	1,877,931,947	1,445,415,438	129.9%

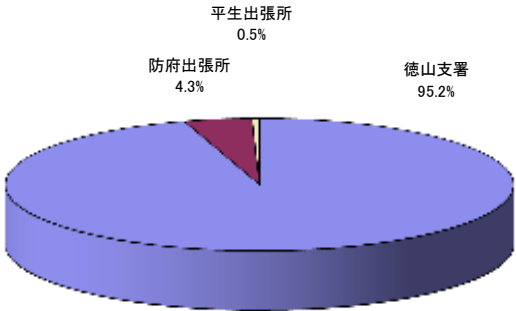
署所別輸出入総額の割合



輸出



輸入



## 6. 港別外国貿易船入港実績表

平成25年12月

(単位：隻、トン、%)

港区別		当 月			1 月以降累計				
		隻数	純トン数	前 年 同 月 比	平成25年		平成24年		前 年 同 期 比
				隻数	隻数	純トン数	隻数	純トン数	隻数
徳山下松港 (徳山港区)	日本	4	46,160	66.7%	81	748,854	70	430,139	115.7%
	外国	121	669,862	107.1%	1,371	7,979,724	1,262	7,764,504	108.6%
	計	125	716,022	105.0%	1,452	8,728,578	1,332	8,194,643	109.0%
徳山下松港 (下松港区)	日本	1	24,484	全増	11	246,013	10	199,244	110.0%
	外国	10	36,905	76.9%	130	872,035	137	944,665	94.9%
	計	11	61,389	84.6%	141	1,118,048	147	1,143,909	95.9%
徳山下松港 (光港区)	日本	0	0	－	0	0	0	0	－
	外国	4	32,188	50.0%	76	432,109	81	456,691	93.8%
	計	4	32,188	50.0%	76	432,109	81	456,691	93.8%
三田尻中関港	日本	2	38,624	100.0%	19	361,628	13	246,674	146.2%
	外国	41	413,936	102.5%	514	5,000,329	471	4,458,395	109.1%
	計	43	452,560	102.4%	533	5,361,957	484	4,705,069	110.1%
平生港	日本	0	0	－	0	0	0	0	全増
	外国	3	9,186	100.0%	56	186,786	55	171,776	101.8%
	計	3	9,186	100.0%	56	186,786	55	171,776	101.8%
合 計	日本	7	109,268	87.5%	111	1,356,495	93	876,057	119.4%
	外国	179	1,162,077	101.1%	2,147	14,470,983	2,006	13,796,031	107.0%
	計	186	1,271,345	100.5%	2,258	15,827,478	2,099	14,672,088	107.6%