

管内貿易概況（徳山、光、防府、平生）

平成２５年１１月分（速報値）

平成２５年１２月２６日
徳山税関支署

輸出は１３か月連続のプラス
輸入は２か月連続のプラス

１．総額

輸出	１００７億９６百万円	（＋４０．８％）
輸入	７０６億９１百万円	（＋１４７．９％）
輸出入差引額	３０１億０５百万円の出超	

（増減比は前年同月比、以下同じ。）

２．輸出

輸出総額は、１００７億９６百万円、伸び率＋４０．８％、金額にして２９２億２５百万円の増加で、１３か月連続のプラスとなった。これは大幅な減少品目が少なく、自動車、有機化合物、プラスチックなど増加したことが主な要因となっている。

品目別動向では、アメリカ、ドイツ等向けの自動車が１９２億８９百万円の増加、中国、韓国等向けの有機化合物が５０億１５百万円の増加、中国、アラブ首長国連邦等向けのプラスチックが２２億３４百万円の増加となった。

《増加品目》自動車	５９１億２３百万円	（１９２億８９百万円増、＋４８．４％）
有機化合物	１４４億９８百万円	（５０億１５百万円増、＋５２．９％）
プラスチック	５７億９５百万円	（２２億３４百万円増、＋６２．７％）

《減少品目》大幅な減少品目なし

３．輸入

輸入総額は、７０６億９１百万円、伸び率＋１４７．９％、金額にして４２１億７４百万円の増加で、２か月連続のプラスとなった。これは石炭など減少したものの、原油及び粗油、石油製品、有機化合物など増加したことが主な要因となっている。

品目別動向では、アラブ首長国連邦、カタールからの原油及び粗油が３６６億７４百万円の増加、インド、サウジアラビア等からの石油製品が６７億４１百万円の増加、ドイツ、韓国等からの有機化合物が１４億６０百万円の増加となった。一方、オーストラリア、インドネシアからの石炭が１７億４０百万円の減少となった。

《増加品目》原油及び粗油	３６６億７４百万円	（３６６億７４百万円増、全増）
石油製品	１４３億９７百万円	（６７億４１百万円増、＋８８．０％）
有機化合物	２５億７８百万円	（１４億６０百万円増、＋１３０．６％）

《減少品目》石炭	４５億３７百万円	（１７億４０百万円減、－２７．７％）
----------	----------	--------------------

注．この内容を引用されるときは、徳山税関支署発表による旨附記してください。

1. 徳山税関支署管内 主要輸出品

平成25年11月分

品 名		当 年					前 年	
		数 量	単 位	前 年 同期比	価額 (千円)	前 年 同期比	構成比	価額 (千円)
総 額	当月				100,796,079	140.8%	100.0%	71,571,310
	累計				965,789,373	135.6%	100.0%	712,143,751
1. 食料品	当月				10,557	150.9%	0.0%	6,996
	累計				86,436	106.0%	0.0%	81,577
2. 原料品	当月				3,536,667	125.7%	3.5%	2,812,505
	累計				43,457,644	122.1%	4.5%	35,599,273
合成ゴム	当月	12,305	MT	142.3%	3,310,340	132.1%	3.3%	2,505,900
	累計	149,633	MT	136.3%	39,652,589	123.6%	4.1%	32,081,861
人造繊維	当月	541	MT	79.2%	205,297	101.0%	0.2%	203,294
	累計	8,421	MT	137.7%	3,021,503	146.8%	0.3%	2,058,202
3. 鉱物性燃料	当月				894,214	346.7%	0.9%	257,904
	累計				12,283,859	241.5%	1.3%	5,085,810
石油及び同製品	当月				606,403	235.1%	0.6%	257,904
	累計				9,436,781	245.2%	1.0%	3,849,198
4. 化学製品	当月				22,642,862	154.8%	22.5%	14,629,255
	累計				238,819,325	154.7%	24.7%	154,346,550
有機化合物	当月				14,498,078	152.9%	14.4%	9,483,468
	累計				152,611,322	163.4%	15.8%	93,388,372
無機化合物	当月	12,964	MT	65.7%	1,817,311	156.2%	1.8%	1,163,308
	累計	207,920	MT	226.0%	21,810,990	129.7%	2.3%	16,822,570
プラスチック	当月	29,876	MT	158.7%	5,794,982	162.7%	5.7%	3,561,449
	累計	275,550	MT	127.3%	57,772,965	148.6%	6.0%	38,875,263
5. 原料別製品	当月				7,447,642	112.7%	7.4%	6,608,573
	累計				76,367,170	103.4%	7.9%	73,848,429
セメント	当月	74,985	MT	742.4%	280,822	964.8%	0.3%	29,106
	累計	426,938	MT	116.5%	1,588,133	154.5%	0.2%	1,027,934
鉄鋼	当月	35,904	MT	99.3%	6,583,158	117.7%	6.5%	5,593,506
	累計	375,514	MT	99.0%	67,507,537	101.5%	7.0%	66,539,073
金属製品	当月				188,358	820.9%	0.2%	22,945
	累計				808,551	83.3%	0.1%	970,594
6. 機械類及び輸送用機器	当月				65,704,536	142.2%	65.2%	46,198,822
	累計				588,422,669	135.7%	60.9%	433,716,299
一般機械	当月				386,193	36.9%	0.4%	1,046,430
	累計				9,021,265	89.9%	0.9%	10,039,739
電気機器	当月				98,966	188.0%	0.1%	52,630
	累計				1,238,282	84.3%	0.1%	1,469,276
自動車	当月	38,536	NO	130.1%	59,123,434	148.4%	58.7%	39,834,587
	累計	351,116	NO	119.0%	521,127,804	147.7%	54.0%	352,826,978
自動車の部分品	当月	2,295,498	KG	128.2%	3,073,243	156.6%	3.0%	1,962,052
	累計	23,857,882	KG	71.2%	27,382,624	76.1%	2.8%	36,005,280
船舶類	当月				3,022,700	91.6%	3.0%	3,300,000
	累計				29,652,152	91.0%	3.1%	32,592,595
7. その他	当月				559,601	52.9%	0.6%	1,057,255
	累計				6,352,270	67.1%	0.7%	9,465,813

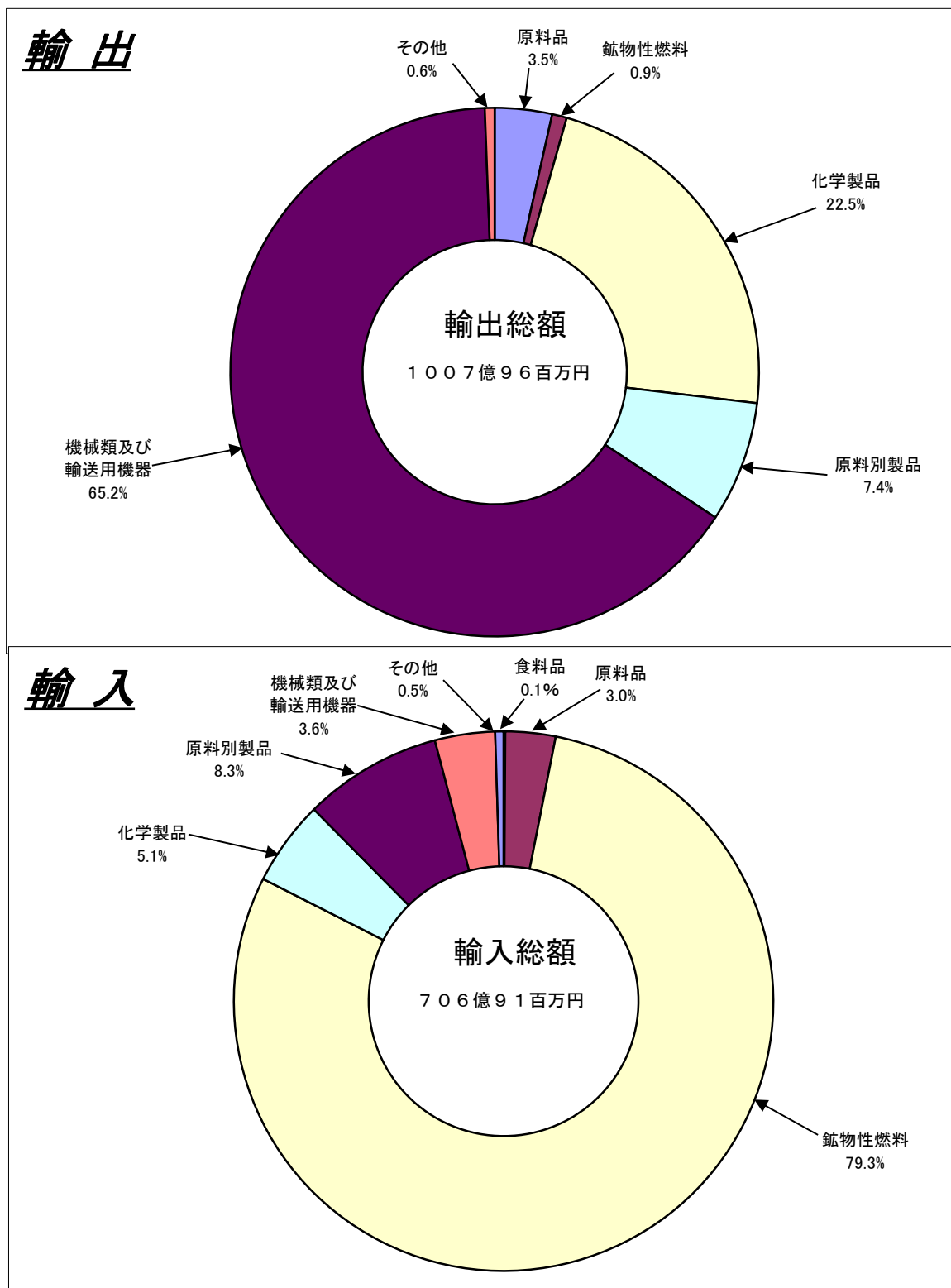
2. 徳山税関支署管内 主要輸入品

平成25年11月分

品 名		当 年					前 年	
		数 量	単 位	前 年 同期比	価額 (千円)	前 年 同期比	構成比	価額 (千円)
総 額	当月				70,690,717	247.9%	100.0%	28,517,112
	累計				741,429,514	126.9%	100.0%	584,386,849
1. 食料品	当月				82,965	2351.6%	0.1%	3,528
	累計				412,170	408.5%	0.1%	100,905
2. 原料品	当月				2,153,619	104.8%	3.0%	2,054,863
	累計				23,421,446	126.4%	3.2%	18,535,487
生ゴム	当月	3,704	MT	83.0%	215,622	137.7%	0.3%	156,630
	累計	40,170	MT	118.4%	2,221,852	166.3%	0.3%	1,335,783
塩	当月	206,747	MT	90.6%	1,039,413	105.2%	1.5%	987,727
	累計	2,033,568	MT	116.8%	10,350,090	139.6%	1.4%	7,414,013
鉄鋼くず	当月	3,930	MT	116.1%	562,551	105.3%	0.8%	534,464
	累計	41,527	MT	104.7%	7,075,183	110.5%	1.0%	6,400,159
非鉄金属鉱	当月	655	MT	110.3%	216,239	67.3%	0.3%	321,125
	累計	9,292	MT	70.3%	2,797,424	128.1%	0.4%	2,184,440
3. 鉱物性燃料	当月				56,074,878	374.1%	79.3%	14,987,799
	累計				581,061,427	133.6%	78.4%	434,834,607
石炭	当月	454,978	MT	71.4%	4,537,020	72.3%	6.4%	6,276,912
	累計	6,493,224	MT	93.9%	69,735,708	94.3%	9.4%	73,975,007
原油及び粗油	当月	520,250	KL	全増	36,673,897	全増	51.9%	0
	累計	5,069,445	KL	112.6%	341,026,264	132.6%	46.0%	257,150,063
石油製品	当月				14,397,103	188.0%	20.4%	7,656,375
	累計				151,648,414	177.3%	20.5%	85,520,701
液化石油ガス	当月	5,445	MT	45.3%	466,858	44.3%	0.7%	1,054,512
	累計	206,982	MT	85.5%	18,600,740	102.3%	2.5%	18,188,836
4. 化学製品	当月				3,634,194	174.8%	5.1%	2,078,938
	累計				31,022,982	101.1%	4.2%	30,688,524
有機化合物	当月				2,578,068	230.6%	3.6%	1,118,061
	累計				19,184,146	111.6%	2.6%	17,196,793
無機化合物	当月	6,198	MT	89.5%	627,258	183.5%	0.9%	341,876
	累計	76,353	MT	90.3%	6,765,242	82.5%	0.9%	8,201,893
5. 原料別製品	当月				5,880,087	96.6%	8.3%	6,085,662
	累計				60,244,298	113.3%	8.1%	53,156,706
鉄鋼	当月	31,654	MT	90.9%	3,820,646	98.8%	5.4%	3,867,002
	累計	301,968	MT	101.2%	41,535,814	118.1%	5.6%	35,184,610
非鉄金属	当月	348	MT	74.4%	394,407	63.5%	0.6%	621,116
	累計	5,078	MT	99.8%	5,154,557	100.1%	0.7%	5,151,522
6. 機械類及び 輸送用機器	当月				2,527,121	112.6%	3.6%	2,243,630
	累計				38,236,751	153.4%	5.2%	24,922,191
7.その他	当月				337,853	31.8%	0.5%	1,062,692
	累計				7,030,440	31.7%	0.9%	22,148,429

3. 徳山税関支署管内 品別割合グラフ

平成25年11月分

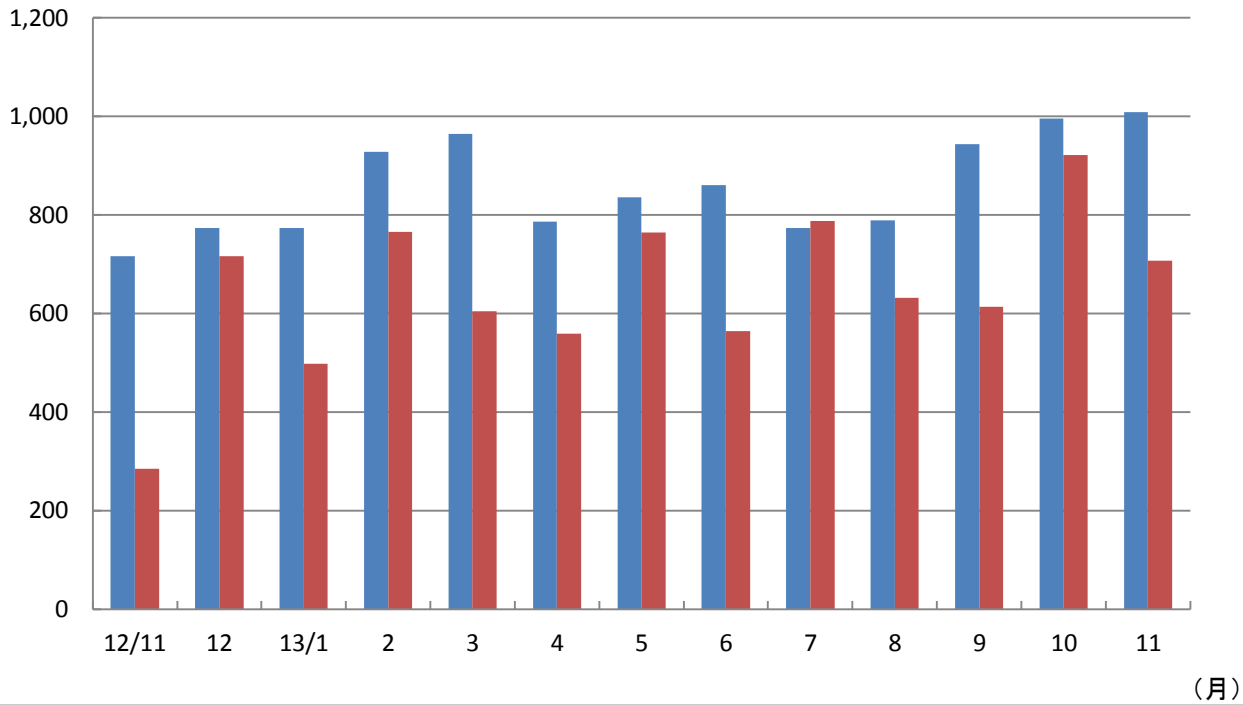


4. 徳山税関支署管内 貿易額推移グラフ

平成25年11月分

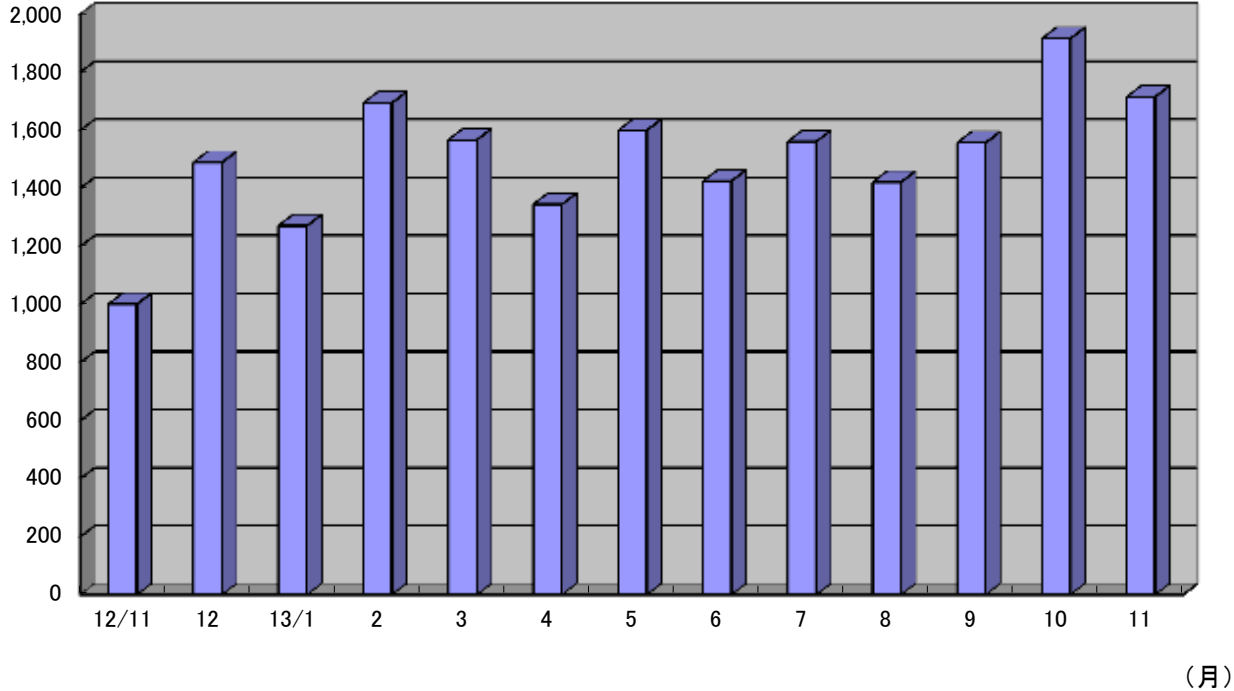
輸出入別貿易額

(億円)



貿易額の総計

(億円)



(億円)													
月	12/11	12	13/1	2	3	4	5	6	7	8	9	10	11
輸出	716	773	773	928	964	786	836	861	774	789	944	995	1,008
輸入	285	716	498	766	604	559	764	564	788	632	613	921	707
合計	1,001	1,489	1,271	1,694	1,567	1,345	1,600	1,425	1,561	1,421	1,557	1,916	1,715

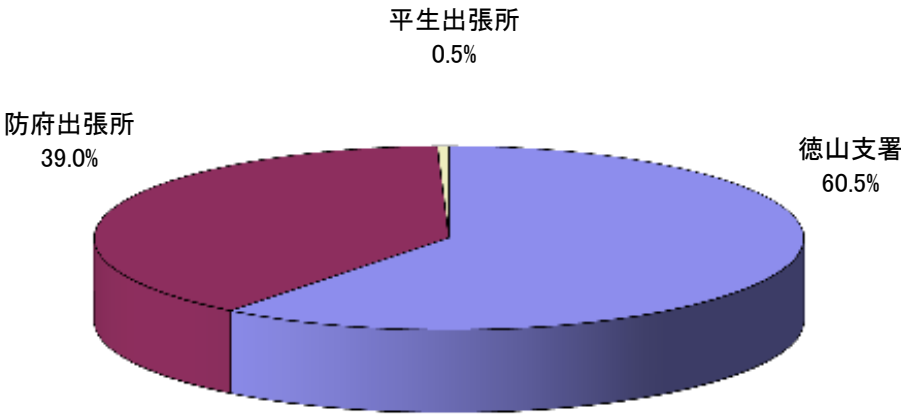
5. 署所別輸出入額表

平成25年11月分

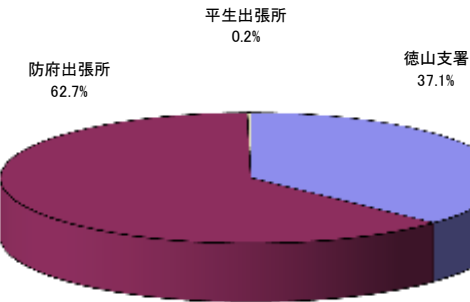
(単位:千円)

	区 分	本 月	前 年 同月比	1 月 以 降 累 計		前 年 同期比
				平成25年	平成24年	
徳山支署 (光出張所を 含む)	輸 出	37,357,949	132.1%	403,695,170	309,405,947	130.5%
	輸 入	66,408,962	269.6%	694,277,415	544,201,776	127.6%
	総 額	103,766,911	196.1%	1,097,972,585	853,607,723	128.6%
防府出張所	輸 出	63,193,338	146.5%	559,924,523	400,817,396	139.7%
	輸 入	3,616,078	108.7%	41,951,224	36,273,196	115.7%
	総 額	66,809,416	143.8%	601,875,747	437,090,592	137.7%
平生出張所	輸 出	244,792	174.3%	2,169,680	1,920,408	113.0%
	輸 入	665,677	118.8%	5,200,875	3,911,877	133.0%
	総 額	910,469	129.9%	7,370,555	5,832,285	126.4%
総 額	輸 出	100,796,079	140.8%	965,789,373	712,143,751	135.6%
	輸 入	70,690,717	247.9%	741,429,514	584,386,849	126.9%
	総 額	171,486,796	171.3%	1,707,218,887	1,296,530,600	131.7%

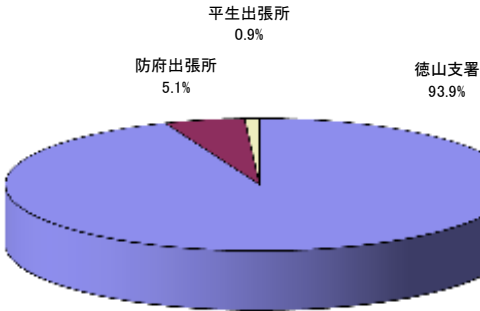
署所別輸出入総額の割合



輸出



輸入



6. 港別外国貿易船入港実績表

平成25年11月

(単位：隻、トン、%)

港区別	国籍別	当 月			1 月以降累計				
		隻数	純トン数	前 年 同 月 比	平成25年		平成24年		前 年 同 期 比
				隻数	隻数	純トン数	隻数	純トン数	隻数
徳山下松港 (徳山港区)	日本	6	142,413	150.0%	77	702,694	64	415,726	120.3%
	外国	113	652,608	118.9%	1,250	7,309,862	1,149	7,090,068	108.8%
	計	119	795,021	120.2%	1,327	8,012,556	1,213	7,505,794	109.4%
徳山下松港 (下松港区)	日本	1	24,484	100.0%	10	221,529	10	199,244	100.0%
	外国	11	81,512	137.5%	120	835,130	124	854,526	96.8%
	計	12	105,996	133.3%	130	1,056,659	134	1,053,770	97.0%
徳山下松港 (光港区)	日本	0	0	—	0	0	0	0	—
	外国	5	42,698	125.0%	72	399,921	73	404,457	98.6%
	計	5	42,698	125.0%	72	399,921	73	404,457	98.6%
三田尻中関港	日本	2	38,407	全増	17	323,004	11	208,481	154.5%
	外国	46	423,377	112.2%	473	4,586,393	431	4,053,436	109.7%
	計	48	461,784	117.1%	490	4,909,397	442	4,261,917	110.9%
平生港	日本	0	0	—	0	0	0	0	—
	外国	5	18,722	62.5%	53	177,600	52	163,027	101.9%
	計	5	18,722	62.5%	53	177,600	52	163,027	101.9%
合 計	日本	9	205,304	180.0%	104	1,247,227	85	823,451	122.4%
	外国	180	1,218,917	115.4%	1,968	13,308,906	1,829	12,565,514	107.6%
	計	189	1,424,221	117.4%	2,072	14,556,133	1,914	13,388,965	108.3%